



สรุปสถานการณ์น้ำ

21 พฤศจิกายน 2560



บัญชีสำคัญ: 21 พฤศจิกายน 2560

สรุปสถานการณ์น้ำ

วันที่ 21 พฤศจิกายน 2560



- น้ำเต็มรุก
- ขาดแคลนน้ำ (-)
- น้ำเสีย (-)
- น้ำระบายไม่ทัน (2) เพชรบุรี พังงา
- น้ำท่วม (18)
- น้ำหลาก (-)
- ดินสไลด์ (-)
- วาดภัย (-)

ภาค	คำนวณ	%	พื้นที่	ค่าเฉลี่ย (ปี 58-59)
เหนือ	15,399	73	เหนือ	8,055
กลาง	6,021	90	กลาง	1,707
ตะวันออก	1,203	104	ตะวันออก	36
รวม	22,623	70	รวม	9,828
ลุ่มน้ำเจ้าพระยา	1,214	86	ลุ่มน้ำเจ้าพระยา	166
ลุ่มน้ำแม่กลอง	4,111	63	ลุ่มน้ำแม่กลอง	19
ทั้งหมด	36,320	77	ทั้งหมด	9,226

ปริมาณฝนสะสมตั้งแต่ต้นปีถึงปัจจุบันรวม 1868.0 มม. มากกว่าค่าปกติ 359.0 มม. 24%
อ่างเก็บน้ำขนาดใหญ่ มากกว่า ปีที่แล้ว 12%
มีปริมาณน้ำกักเก็บ 59,874 ล้าน ลบ.ม. (84%)
อ่างเก็บน้ำขนาดกลาง มากกว่า ปีที่แล้ว 24%
มีปริมาณน้ำกักเก็บรวม 4,555 ล้าน ลบ.ม. (89%)

น้ำในเขื่อน	
81% ขึ้นไป	เกณฑ์น้ำดีมาก 22 แห่ง
51 - 80%	เกณฑ์น้ำดี 12 แห่ง
31 - 50%	เกณฑ์น้ำพอใช้ 1 แห่ง
≤ 30%	เกณฑ์น้ำน้อย 0 แห่ง

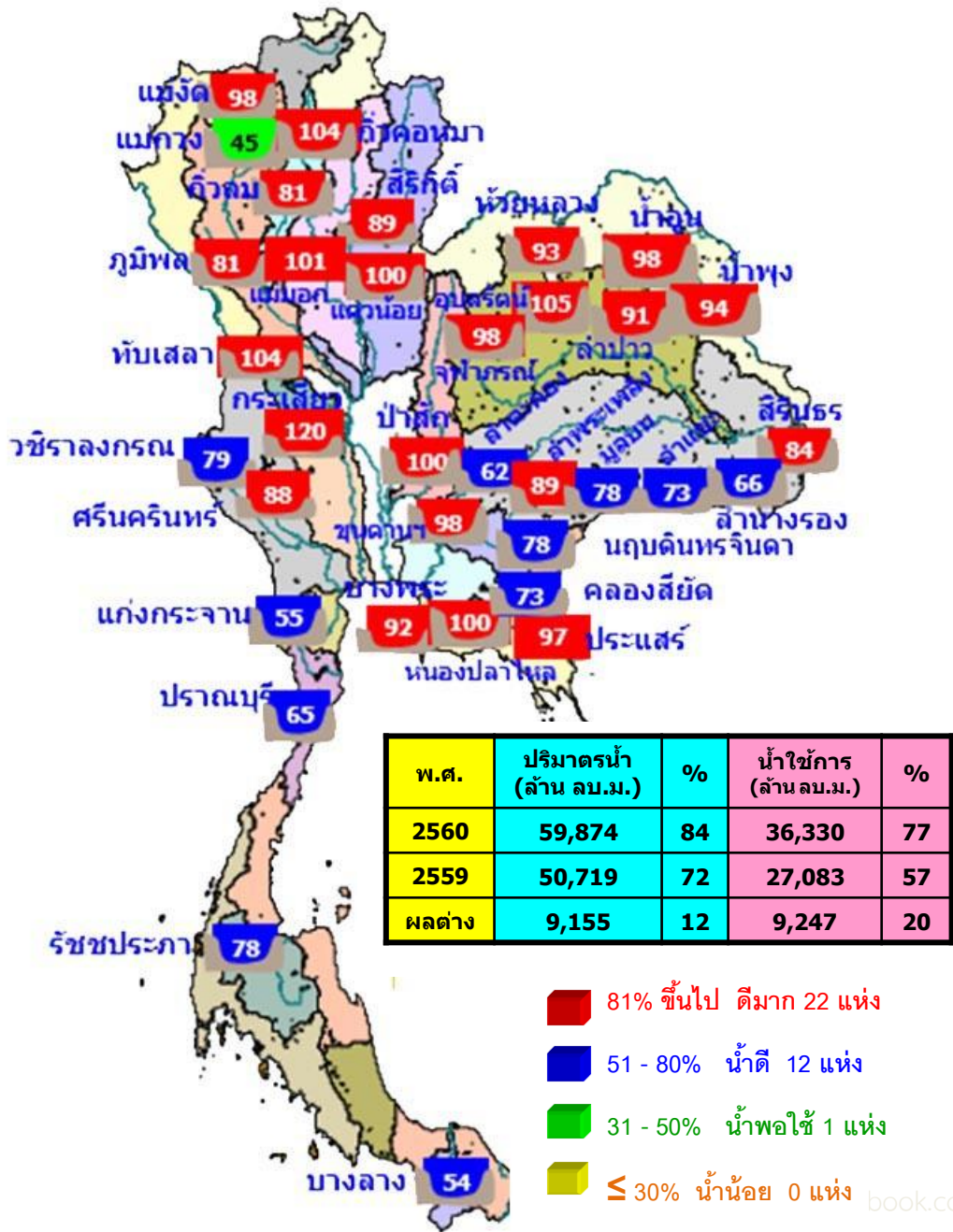
- 1.ปริมาณฝนสะสมตั้งแต่ต้นปี2560 ถึงวันที่ 19 พฤศจิกายน 60 รวม 1868.0 มม. มากกว่าค่าเฉลี่ย 359.0 มม. (24%)
- 2.อ่างเก็บน้ำขนาดใหญ่มีปริมาณน้ำเก็บกักรวม 59,874 ล้าน ลบ.ม. (84%) มากกว่าปีที่แล้ว 12% (9,155 ล้าน ลบ.ม.)
- 3.อ่างเก็บน้ำขนาดกลาง มีปริมาณน้ำเก็บกักรวม 4,555 ล้าน ลบ.ม. (89%) มากกว่าปีที่แล้ว 24% (1,203 ล้าน ลบ.ม.)
- 4.พื้นที่ที่ต้องให้ความสนใจเรื่องน้ำ
 - 4.1พื้นที่น้ำท่วม 18 จังหวัด สุโขทัย พิษณุโลก พิจิตร นครสวรรค์ อ่างทอง อโยธยา สระบุรี ขอนแก่น กาฬสินธุ์ มหาสารคาม ร้อยเอ็ด ยโสธร ศรีสะเกษ อุบลราชธานี สุพรรณบุรี นครปฐม ปทุมธานี ประจวบคีรีขันธ์
 - 4.1.2 พื้นที่ระบายไม่ทัน 2 จังหวัด เพชรบุรี พังงา
 - 4.2 พื้นที่น้ำหลาก - จังหวัด
 - 4.2.1. ขาดแคลนน้ำอุปโภค-บริโภค - จังหวัด
 - 4.2.2 ขาดแคลนน้ำเกษตร - จังหวัด
 - 4.3 น้ำเค็มรุก - จังหวัด
 - 4.4 คุณภาพน้ำ
 - 4.4.1 น้ำเสียเนื่องจากสิ่งปฏิกูล - จังหวัด
 - 4.4.2 น้ำเสียเนื่องจากน้ำท่วมขัง - จังหวัด



21 พฤศจิกายน 2560

สถานการณ์การเก็บกักน้ำในเขื่อนขนาดใหญ่

มีปริมาณน้ำสูงกว่าเกณฑ์กักเก็บน้ำสูงสุด 8 เขื่อน



1.กiewคอกหมา	ลำปาง	104%
2.เขื่อนน้ำอูน	สกลนคร	98%
3.เขื่อนจุฬาภรณ์	ชัยภูมิ	98%
4.เขื่อนอุบลรัตน์	ขอนแก่น	105%
5.ทับเสลา	อุทัยธานี	104%
6.กระเสียว	สุพรรณบุรี	120%
7.ป่าสักชลสิทธิ์	ลพบุรี	100%
8.ขุนด่านปราการชล	นครนายก	98%

มีปริมาณน้ำต่ำกว่าเกณฑ์กักเก็บน้ำต่ำสุด 1 เขื่อน

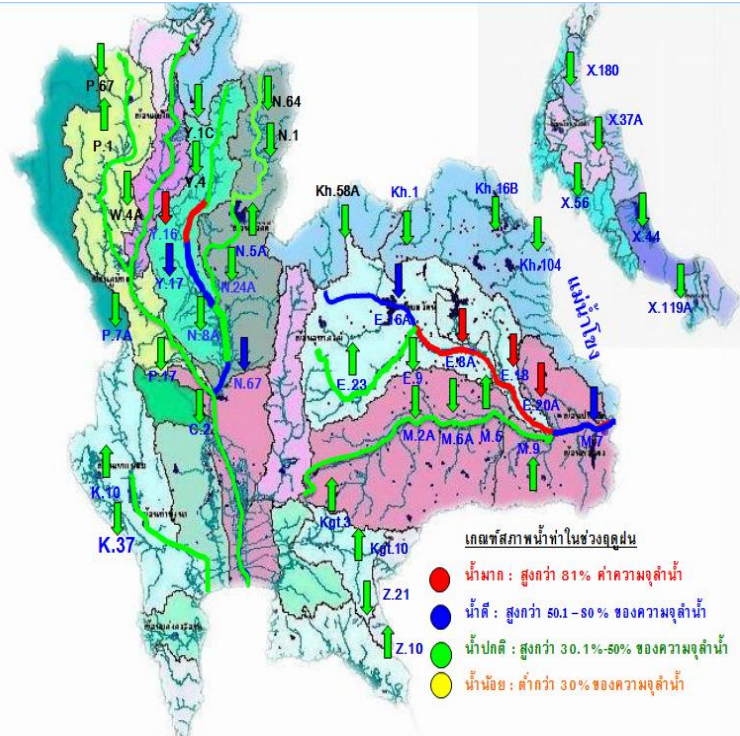
1.แม่กวางอุดมธารา	เชียงใหม่	45%
-------------------	-----------	-----

สภาพน้ำและการระบายน้ำ กฟผ.
รายงาน ณ วันที่ 21 พฤศจิกายน 2560

เขื่อน	A		B		C		D		E		F		G	
	ปริมาณน้ำไหลเข้าอ่าง (ล้าน ลบ.ม.)	แผนระบายน้ำ (ล้าน ลบ.ม.)	ระบายน้ำผ่านเครื่องรวมฉัตรการสูญเสีย (ล้าน ลบ.ม.)	ปริมาณน้ำที่สามารถใช้งานได้ (ล้าน ลบ.ม.)	ปริมาณน้ำที่ใช้งานได้จริง (ล้าน ลบ.ม.)	ปริมาณน้ำที่สามารถใช้งานได้จริง (ล้าน ลบ.ม.)	ใช้จนได้ (วิน)	ใช้ได้อีกถึงวันที่	D/C					
1 เขื่อนภูมิพล	17.61	3.00	3.67	7112.15	73.61	1,938	12 มี.ค. 2566							
2 เขื่อนสิริกิติ์	6.36	3.00	3.90	5663.35	85.04	1,452	11 พ.ย. 2564							
3 เขื่อนศรีนครินทร์	10.52	11.00	7.16	5292.68	70.76	739	29 พ.ย. 2562							
4 เขื่อนวชิราลงกรณ	3.03	9.00	10.02	3977.15	68.01	397	22 ส.ค. 2561							
5 เขื่อนรัชชประภา	3.77	2.00	4.01	3042.10	70.96	759	19 ส.ค. 2562							
6 เขื่อนบางลาง	5.74	2.84	3.14	507.76	43.10	162	1 พ.ค. 2561							
7 เขื่อนอุบลรัตน์	0.47	15.00	7.84	1946.39	105.23	248	26 ก.ค. 2561							
8 เขื่อนป่าสัก	0.14	0.60	0.74	145.82	92.99	197	5 มิ.ย. 2561							
9 เขื่อนสิรินธร	0.85	0.00	0.90	815.33	71.83	906	14 พ.ค. 2563							
10 เขื่อนจันทกรณ	0.20	0.00	0.19	123.23	97.39	649	31 ส.ค. 2562							
11 เขื่อนป่าสักชลสิทธิ์	3.50	3.50	3.50	957.00	100.00	273	20 ส.ค. 2561							
12 เขื่อนแก่งเสือเต้น	3.45	4.32	0.01	899.06	100.34	89,906	16 ม.ค. 2607							
รวม	78.37	92.82	105.99	12,496										

แหล่งข้อมูล : การไฟฟ้าฝ่ายผลิตแห่งประเทศไทย

น้ำในลำน้ำและความเค็มในแม่น้ำเจ้าพระยา



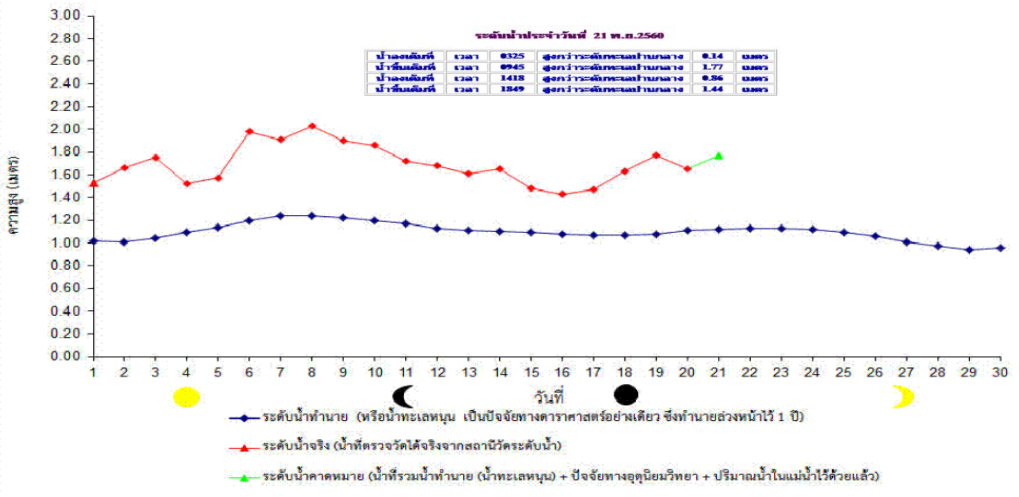
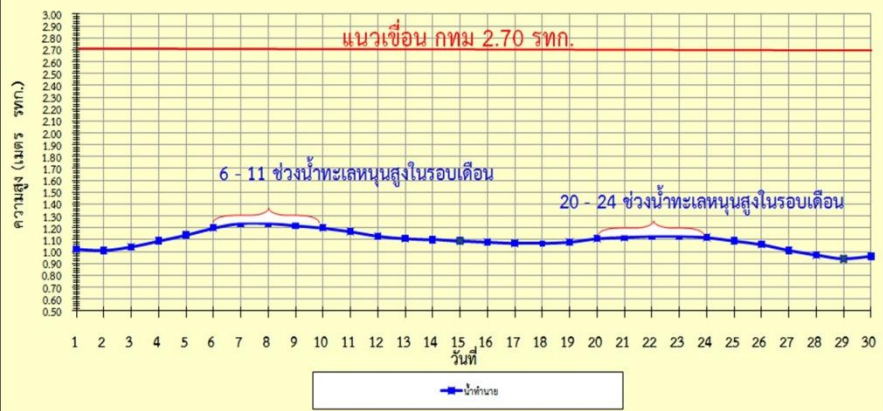
โครงการระบบเฝ้าระวังคุณภาพน้ำแบบ Real Time การประสานตรวจ

สถานี	ระยะทาง	วันที่	เวลา	กรด-ด่าง pH	ความเค็ม Salinity (g/l)	ความขุ่น Turbidity (NTU)	ความนำไฟฟ้า Conductivity (µS/cm)	สารละลาย TDS (mg/l)	คลอโรฟิลล์ Chlorophyll (µg/l)	ออกซิเจนในน้ำ DO (mg/l)
แม่น้ำเจ้าพระยา										
วัดบ้านเม็ง	130	21/11/2560	02:40	7.54	0.09	29.97	212	125	5.22	3.66
วัดโพล่อม	102	21/11/2560	08:50	-	0.11	33.20	263	150	-	-
ศาลม	96	21/11/2560	08:50	7.22	0.11	18.80	268	160	3.90	3.11
วัดมะขาม	91	21/11/2560	08:50	7.08	0.11	21.70	252	150	5.50	3.51
วัดโหม่งเหนือ	64	20/11/2560	09:10	7.36	0.12	18.40	275	161	3.19	2.91
รพ. ศิริราช	50	21/11/2560	08:50	-	-	-	-	-	-	-
คลองลาดโพธิ์	35	21/11/2560	08:50	-	0.11	-	262	150	-	-
โรงไฟฟ้าพระนครใต้	12	21/11/2560	08:50	-	0.12	-	278	165	-	-
คลองประปาฝั่งตะวันออก										
โรงงานลัดน้ำบางเขน		21/11/2560	09:00	7.04	0.10	28.70	248	140	4.20	4.02
คลองประปาฝั่งตะวันตก รับน้ำจากเขื่อนแม่กลอง จ.กาญจนบุรี										
เขื่อนแม่กลอง		21/11/2560	08:50	7.38	0.11	6.90	247	150	-	4.44
ท่าม่วง		21/11/2560	09:00	7.50	0.11	-	254	155	-	4.98
คลองประปา กม.54		21/11/2560	08:50	7.60	0.11	6.40	255	160	-	7.62
บางเลน กม.35		21/11/2560	08:50	8.08	0.11	-	246	150	-	7.50
คลองประปา กม.14		21/11/2560	08:50	7.67	0.11	-	257	150	-	5.77

ข้อมูลจากเครื่องวัดคุณภาพน้ำ เป็นข้อมูลเพื่อใช้ในการเฝ้าระวังคุณภาพน้ำดิบสำหรับการผลิตน้ำประปาของการประปานครหลวง
เกณฑ์สีแดง : ความเค็ม < 0.25 g/l, ความนำไฟฟ้า < 500 µS/cm, ออกซิเจนในน้ำ > 2 mg/l, กรด-ด่าง ระหว่าง 5-9
เกณฑ์สีชมพูพระนั่งเกล้า และ รพ.ศิริราช : ความเค็ม < 1.80 g/l (อ้างอิงฝ่ายคุณภาพน้ำ)
เกณฑ์สำหรับการเกษตร : ความเค็ม < 2 g/l, ความนำไฟฟ้า < 4,000 µS/cm

เปรียบเทียบระดับน้ำขึ้นสูงสุดรายวัน ประจำเดือน พฤศจิกายน พ.ศ.2560

บริเวณกองบัญชาการกองทัพเรือ

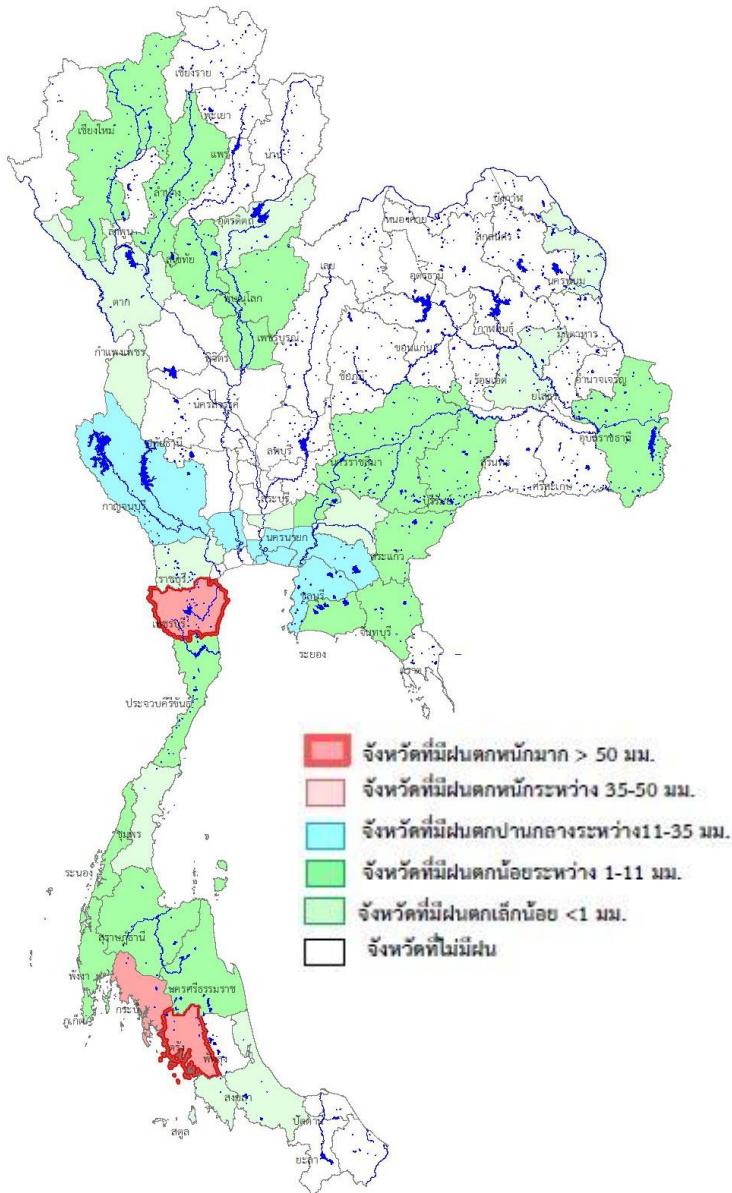




ฝน 24 ชั่วโมง ณ เวลา 07น.

21 พฤศจิกายน 2560

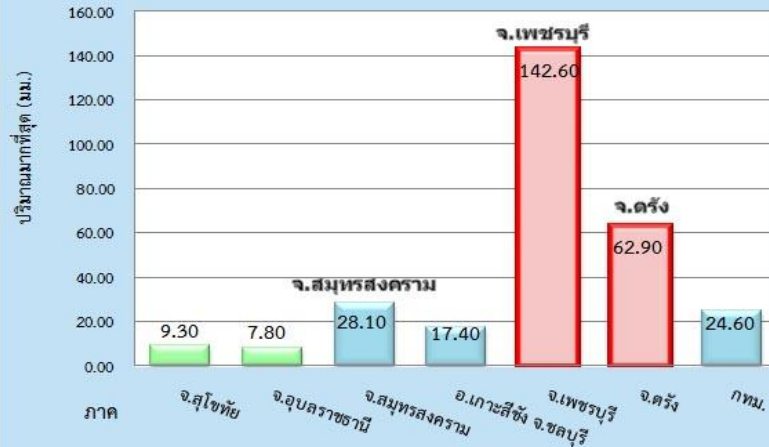
ปริมาณฝน 24 ชั่วโมง ที่ผ่านมา



สรุปปริมาณฝนในรอบ 24 ชั่วโมง
 เวลา 07.00 น. วันที่ 20 พ.ย. 2560 ถึงเวลา 07.00 น. วันที่ 21 พ.ย. 2560
 ข้อมูลจาก : กรมอุตุนิยมวิทยา เวลา 10.00 น.

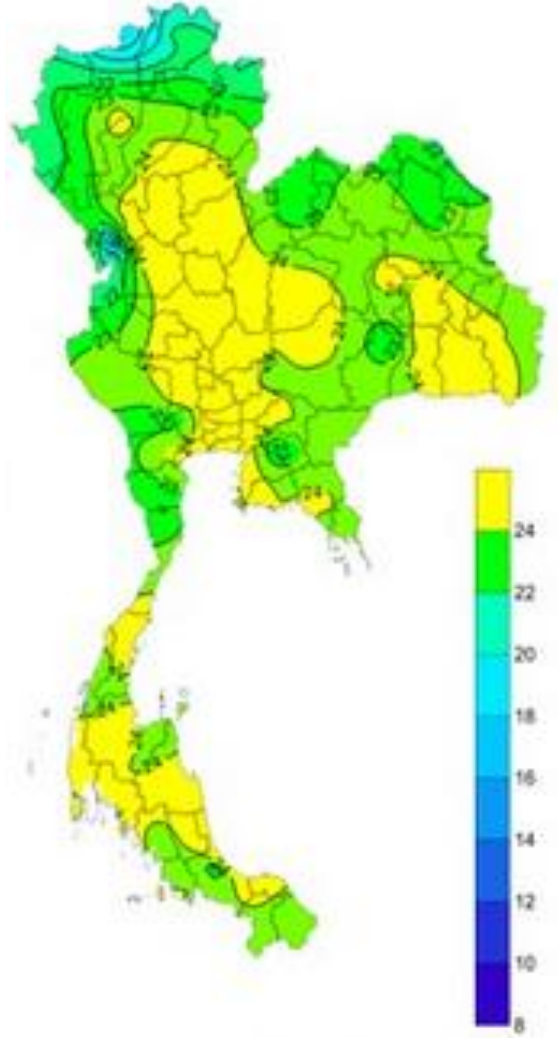
ภาค	ปริมาณมากที่สุด (มม.)	
ภาคเหนือ	9.30	จ.สุโขทัย
ภาคตะวันออกเฉียงเหนือ	7.80	จ.อุบลราชธานี
ภาคกลาง	28.10	จ.สมุทรสงคราม
ภาคตะวันออก	17.40	อ.เกาะสีชัง จ.ชลบุรี
ภาคใต้ฝั่งตะวันออก	142.60	จ.เพชรบุรี
ภาคใต้ฝั่งตะวันตก	62.90	จ.ตรัง
กรุงเทพฯ และปริมณฑล	24.60	กทม.

ปริมาณฝน 07.00 น. วันที่ 20 พ.ย. 60 - 07.00 น. วันที่ 21 พ.ย. 60





คาดการณ์อุณหภูมิอากาศและฝน



คาดการณ์ฝนสะสม 24 ชม.(มิลลิเมตร)

ภาค	ลักษณะอากาศ พื้นที่จังหวัด	% ฝน	เทียบกับเมื่อวาน
ภาคเหนือ	อากาศเย็นมีฝนฟ้าคะนอง ส่วนมากบริเวณจังหวัดลำปาง สุโขทัย พิษณุโลก พิจิตร กำแพงเพชร และตาก อุณหภูมิ 21-35 องศาC	20	น้อยกว่าเมื่อวาน
ภาคตวอ. เชียงเหนือ	มีฝนฟ้าคะนอง ส่วนมากบริเวณจังหวัดชัยภูมิ นครราชสีมา บุรีรัมย์ และสุรินทร์ อุณหภูมิ 19-33 องศาC	10	น้อยกว่าเมื่อวาน
ภาคกลาง	มีฝนฟ้าคะนอง และฝนตกหนักบางแห่ง ส่วนมากบริเวณจังหวัดราชบุรี สมุทรสงคราม และสมุทรสาคร อุณหภูมิ 22-34 องศาC	30	น้อยกว่าเมื่อวาน
ภาคตะวันออกเฉียง	มีฝนฟ้าคะนอง และมีฝนตกหนักบางแห่ง บริเวณจังหวัดชลบุรี และระยอง อุณหภูมิ 22-33 องศาC ทะเลมีคลื่นสูงประมาณ 1-2 ม.	40	เท่ากับเมื่อวาน
ภาคใต้ฝั่งตะวันออกเฉียง	มีฝนฟ้าคะนอง และมีฝนตกหนักบางแห่ง บริเวณจังหวัดเพชรบุรี ประจวบคีรีขันธ์ และชุมพร อุณหภูมิ 23-33 องศาC ทะเลมีคลื่นสูงประมาณ 2 ม.	40	น้อยกว่าเมื่อวาน
ภาคใต้ฝั่งตะวันตก	มีฝนฟ้าคะนอง และมีฝนตกหนักบางแห่ง ส่วนมากบริเวณจังหวัดระนอง พังงา ภูเก็ต และกระบี่ อุณหภูมิ 20-34 องศาC ทะเลมีคลื่นสูง ประมาณ 1 ม.	40	น้อยกว่าเมื่อวาน
กทม.และปริมณฑล	มีฝนฟ้าคะนอง และมีฝนตกหนักบางแห่ง อุณหภูมิ 24-35 องศาC	40	เท่ากับเมื่อวาน