



รายงานการเฝ้าระวังติดตามสถานการณ์น้ำ ๒๔ ชั่วโมง

ศูนย์ป้องกันวิกฤติน้ำ กรมทรัพยากรน้ำ กระทรวงทรัพยากรธรรมชาติและสิ่งแวดล้อม
โทรศัพท์ ๐ ๒๒๙๘ ๖๖๓๑ โทรสาร ๐ ๒๒๙๘ ๖๖๒๙ <http://www.dwr.go.th>

รายงานฉบับที่ ๑๔๒/๒๕๕๙

เวลา ๐๘.๐๐ น.

วันที่ ๑๔ มีนาคม ๒๕๕๙

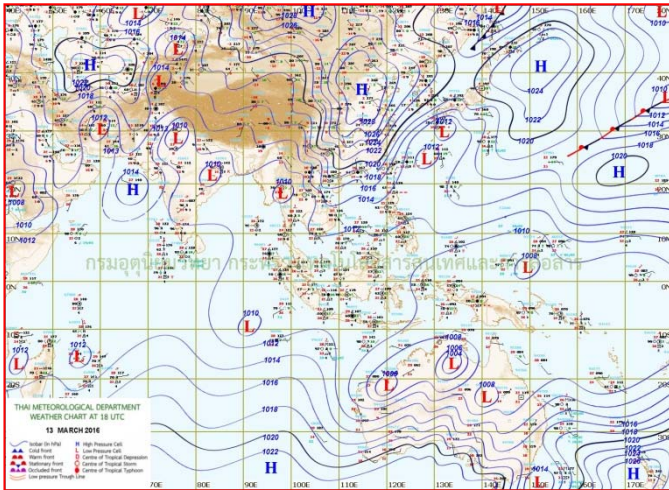
เรื่อง รายงานการเฝ้าระวังติดตามสถานการณ์น้ำ ๒๔ ชั่วโมง

เรียน รมว.ทส. เลขาธิการ รมว.ทส. ปกท.ทส. รอง ปกท.ทส. อทน. รอง อทน. และหน่วยงานที่เกี่ยวข้อง

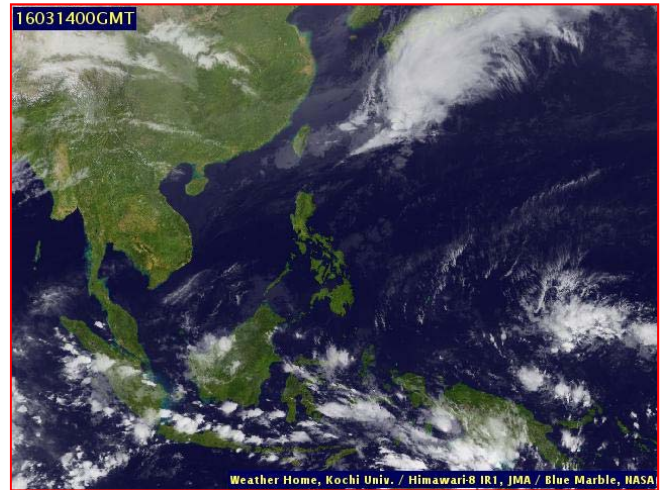
กรมทรัพยากรน้ำขอรายงานการเฝ้าระวังและติดตามสถานการณ์น้ำ ประจำวันที่ ๑๔ มีนาคม ๒๕๕๙ ดังนี้

๑. สภาวะอากาศ ณ เวลา ๐๖.๐๐ น. (ที่มา : กรมอุตุนิยมวิทยา)

ความกดอากาศต่ำเนื่องจากความร้อนปกคลุมประเทศไทยตอนบน ลักษณะเช่นนี้ทำให้บริเวณดังกล่าวมีอากาศร้อนโดยทั่วไป และมีอากาศร้อนถึงร้อนจัดบางพื้นที่ กับมีฟ้าหลัวในตอนกลางวัน ส่วนลมตะวันออกเฉียงใต้พัดนำความชื้นจากทะเลจีนใต้และอ่าวไทยเข้าปกคลุมภาคตะวันออกเฉียงเหนือตอนล่าง ภาคตะวันออก และภาคใต้ ทำให้บริเวณดังกล่าวมีฝนฟ้าคะนองบางแห่งเกิดขึ้นได้ในระยะนี้

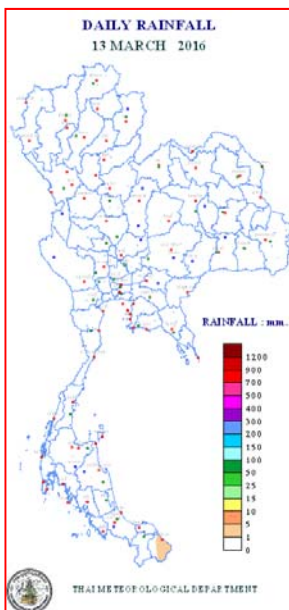


แผนที่อากาศ วันที่ ๑๔ มี.ค. ๒๕๕๙ เวลา ๐๖.๐๐ น.



ภาพถ่ายจากดาวเทียม วันที่ ๑๔ มี.ค. ๒๕๕๙ เวลา ๐๗.๐๐ น.

๒. ปริมาณฝนสะสม ณ เวลา ๐๗.๐๐ น. (เมื่อวาน) - ๐๗.๐๐ น. (วันนี้) (ที่มา : กรมอุตุนิยมวิทยา)

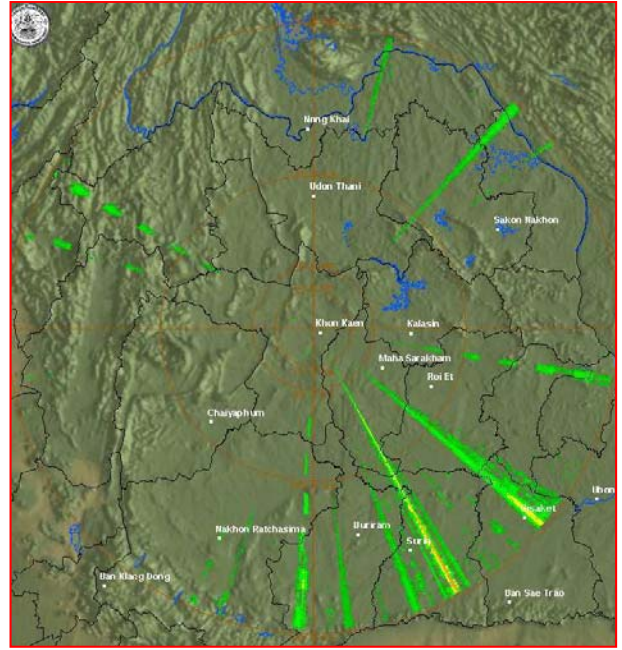


| จุดตรวจวัด | ปริมาณฝน (มม.) |
|------------|----------------|
| จ.นราธิวาส | ๑.๔ |
| | |
| | |
| | |
| | |
| | |

๓. เรดาร์ตรวจอากาศ ณ วันที่ ๑๔ มีนาคม ๒๕๕๙ (ที่มา: กรมอุตุนิยมวิทยา)



สถานีสุวรรณภูมิ เวลา ๐๗.๓๐ น.



สถานีขอนแก่น เวลา ๐๗.๓๐ น.

จากเรดาร์ตรวจอากาศจะพบว่า มีกลุ่มเมฆฝนกระจายบริเวณภาคตะวันออกเฉียงเหนือ ภาคกลาง ภาคตะวันออกเฉียงเหนือ

๔. สถานการณ์น้ำในอ่างเก็บน้ำขนาดใหญ่ ณ วันที่ ๑๓ มีนาคม ๒๕๕๙ (ที่มา: กรมชลประทาน)

สภาพน้ำในอ่างเก็บน้ำขนาดใหญ่ ปริมาณน้ำในอ่างฯ ๓๕,๗๑๔ ล้าน ลบ.ม. คิดเป็นร้อยละ ๕๑ (ปริมาณน้ำใช้การได้ ๑๒,๒๑๑ ล้าน ลบ.ม. คิดเป็นร้อยละ ๒๖) ปริมาณน้ำในอ่างฯ เทียบกับปี ๒๕๕๘ (๔๐,๔๐๗ ล้าน ลบ.ม. คิดเป็นร้อยละ ๕๗) น้อยกว่าปี ๒๕๕๘ จำนวน ๔,๖๙๓ ล้าน ลบ.ม. ปริมาณน้ำไหลลงอ่างฯ จำนวน ๑๓.๒๙ ล้าน ลบ.ม. ปริมาณน้ำระบายจำนวน ๖๐.๗๘ ล้าน ลบ.ม. สามารถรับน้ำได้อีก ๓๔,๖๕๖ ล้าน ลบ.ม. ในช่วงฤดูแล้งตั้งแต่ ๑ พฤศจิกายน ๒๕๕๘ ถึงปัจจุบัน ปริมาณน้ำไหลลงอ่างฯ สะสม จำนวน ๓,๒๘๘ ล้าน ลบ.ม. ปริมาณน้ำระบายสะสม จำนวน ๗,๒๐๕ ล้าน ลบ.ม.

| อ่างเก็บน้ำ | ปริมาณน้ำในอ่าง | | ปริมาณน้ำใช้การได้ | | ปริมาณน้ำไหลลงอ่าง | | ปริมาณน้ำระบาย | | ปริมาณน้ำรับได้อีก (ล้าน ม. ^๓) (ความจุที่ รนส.- ปริมาณน้ำปัจจุบัน) |
|--------------------|--------------------------------|--------------|--------------------------------|-------------|--------------------------------|----------------------------------|--------------------------------|----------------------------------|--|
| | ปริมาณ (ล้าน ม. ^๓) | % น้ำเก็บกัก | ปริมาณ (ล้าน ม. ^๓) | % น้ำใช้การ | วันนี้ (ล้าน ม. ^๓) | เมื่อวาน (ล้าน ม. ^๓) | วันนี้ (ล้าน ม. ^๓) | เมื่อวาน (ล้าน ม. ^๓) | |
| ๑.ภูมิพล | ๔,๕๔๐ | ๓๔ | ๗๔๐ | ๘ | ๐.๖๔ | ๐.๐๐ | ๕.๐๐ | ๕.๐๐ | ๘,๙๒๒ |
| ๒.สิริกิติ์ | ๕,๔๐๐ | ๔๔ | ๑,๓๕๘ | ๑๔ | ๒.๔๖ | ๒.๕๒ | ๑๐.๐๖ | ๑๐.๑๓ | ๕,๒๔๐ |
| ๓.จุฬาภรณ์ | ๖๐ | ๓๗ | ๒๓ | ๑๘ | ๐.๐๑ | ๐.๐๒ | ๐.๒๒ | ๐.๐๐ | ๑๔๗ |
| ๔.อุบลรัตน์ | ๖๑๙ | ๒๕ | ๓๘ | ๒ | ๐.๐๐ | ๐.๐๐ | ๐.๘๐ | ๐.๘๐ | ๑,๘๑๒ |
| ๕.ลำปาว | ๕๔๗ | ๒๘ | ๔๔๗ | ๒๔ | ๐.๐๐ | ๐.๐๐ | ๕.๑๕ | ๕.๑๔ | ๑,๙๐๓ |
| ๖.สิรินธร | ๑,๑๑๑ | ๕๗ | ๒๘๐ | ๒๕ | ๐.๙๑ | ๐.๐๐ | ๐.๐๐ | ๐.๙๐ | ๘๕๕ |
| ๗.ป่าสักชลสิทธิ์ | ๓๕๙ | ๓๗ | ๓๕๖ | ๓๗ | ๐.๐๐ | ๐.๐๐ | ๑.๗๓ | ๑.๗๔ | ๖๐๑ |
| ๘.ศรีนครินทร์ | ๑๒,๓๖๕ | ๗๐ | ๒,๑๐๐ | ๒๘ | ๓.๐๑ | ๒.๔๔ | ๘.๐๐ | ๗.๙๖ | ๖,๔๘๕ |
| ๙.วีรลพการณ | ๔,๕๐๐ | ๕๑ | ๑,๔๘๘ | ๒๕ | ๐.๗๔ | ๐.๐๐ | ๑๐.๐๘ | ๑๐.๐๓ | ๖,๕๐๐ |
| ๑๐.ขุนด่านปราการชล | ๙๘ | ๔๔ | ๙๔ | ๔๓ | ๐.๐๑ | ๐.๐๑ | ๐.๓๔ | ๐.๓๔ | ๑๒๘ |
| ๑๑.รัชชประภา | ๔,๓๖๑ | ๗๗ | ๓,๐๐๙ | ๗๐ | ๑.๖๔ | ๒.๐๑ | ๗.๒๑ | ๙.๑๔ | ๒,๒๕๙ |
| ๑๒.บางกลาง | ๙๖๔ | ๖๖ | ๗๐๔ | ๕๙ | ๒.๐๓ | ๑.๔๓ | ๔.๐๓ | ๔.๓๐ | ๗๑๐ |

๕. สถานการณ์น้ำในประเทศ ณ วันที่ ๑๐ - ๑๔ มีนาคม ๒๕๕๙ (ที่มา: กรมชลประทาน)

| สถานี | แม่น้ำ | อำเภอ | จังหวัด | ระดับ ตลิ่ง (ม.รทก.) | ระดับน้ำ (ม.รทก.) | | | | | แนวโน้ม |
|-------|-------------|------------|---------------|----------------------------|-------------------|-------------|-------------|-------------|-------------|-----------|
| | | | | | พฤษภาคม | ตุลาคม | พฤศจิกายน | ธันวาคม | มกราคม | |
| | | | | | ๑๐ มี.ค. | ๑๑ มี.ค. | ๑๒ มี.ค. | ๑๓ มี.ค. | ๑๔ มี.ค. | |
| P.๑ | ปิง | เมือง | เชียงใหม่ | ๓.๗๐ | ๐.๗๑ | ๐.๗๐ | ๐.๗๖ | ๐.๙๒ | ๐.๘๑ | เพิ่มขึ้น |
| W.๑C | วัง | เมือง | ลำปาง | ๕.๒๐ | ๐.๑๕ | ๐.๐๕ | -๐.๐๑ | -๐.๔๘ | -๐.๔๔ | เพิ่มขึ้น |
| Y.๔ | ยม | เมือง | สุโขทัย | ๗.๔๕ | ๐.๒๙ | ๐.๓๗ | ๐.๔๔ | ๐.๕๐ | ๐.๕๖ | เพิ่มขึ้น |
| N.๖๗ | น่าน | ชุมแสง | นครสวรรค์ | ๒๘.๓๐ | ๑๘.๗๒ | ๑๘.๗๑ | ๑๘.๗๓ | ๑๘.๗๐ | ๑๘.๖๙ | ลดลง |
| C.๑๓ | เจ้าพระยา | สรรพยา | ชัยนาท | ๑๖.๓๔ | ๑๔.๕๕ | ๑๔.๖๐ | ๑๔.๖๔ | ๑๔.๖๙ | ๑๔.๗๓ | เพิ่มขึ้น |
| M.๖A | มูล | สตึก | บุรีรัมย์ | ๕.๔๐ | ๐.๔๘ | ๐.๔๗ | ๐.๔๖ | ๐.๔๕ | ๐.๔๕ | ทรงตัว |
| M.๗ | มูล | เมือง | อุบลราชธานี | ๗.๐๐ | ๑.๗๐ | ๑.๖๖ | ๑.๖๒ | ๑.๕๗ | ๑.๕๕ | ลดลง |
| M.๑๙๑ | ลำตะคอง | เมือง | นครราชสีมา | ๓.๐๐ | ๐.๗๔ | ๐.๖๘ | ๐.๗๓ | ๐.๖๓ | ๐.๕๕ | ลดลง |
| M.๑๕๙ | ลำชี | จอมพระ | สุรินทร์ | ๑๑.๓๐ | ๒.๐๔ | ๒.๐๔ | ๒.๐๓ | ๒.๐๓ | ๒.๐๕ | เพิ่มขึ้น |
| M.๙๕ | ลำเสียวใหญ่ | สุวรรณภูมิ | ร้อยเอ็ด | ๓.๒๐ | ๑.๖๘ | ๑.๖๗ | ๑.๖๖ | ๑.๖๕ | ๑.๖๓ | ลดลง |
| X.๖๔ | คลองท่าชะ | ท่าชะ | ชุมพร | ๑๗.๑๓ | ๗.๗๐ | ๗.๗๐ | ๗.๗๐ | ๗.๗๐ | ๗.๗๐ | ทรงตัว |
| X.๑๔๙ | คลองกลาย | นบพิตำ | นครศรีธรรมราช | ๓๓.๙๖ | ๒๙.๐๔ | ๒๙.๐๔ | ๒๙.๐๕ | ๒๙.๐๕ | ๒๙.๐๓ | ลดลง |
| X.๒๗๔ | แม่น้ำโก-ลก | แว้ง | นราธิวาส | ๒๒.๔๐ | ๑๘.๖๐ | ๑๘.๕๗ | ๑๘.๕๖ | ๑๘.๕๖ | ๑๘.๕๕ | ลดลง |
| X.๓๗A | แม่น้ำตาปี | พระแสง | สุราษฎร์ธานี | ๑๐.๗๖ | ๔.๗๗ | ๔.๗๖ | ๔.๗๕ | ๔.๗๔ | ๔.๗๕ | เพิ่มขึ้น |

*** ยังไม่ได้รับรายงาน

๖. สถานการณ์น้ำในพื้นที่ลุ่มน้ำโขง ณ วันที่ ๑๐ มีนาคม ๒๕๕๙ (ที่มา: MRC : Mekong River Commission)

| สถานี | ระดับตลิ่ง (เมตร) | ระดับน้ำ (เมตร) | ต่ำกว่าระดับตลิ่ง (เมตร) | แนวโน้ม |
|--------------------------|-------------------|-----------------|--------------------------|---------|
| อ.เชียงแสน จ.เชียงราย | ๑๑.๘๐ | ๒.๒๓ | ๙.๕๗ | ทรงตัว |
| อ.เชียงคาน จ.เลย | ๑๗.๔๐ | ๓.๖๑ | ๑๓.๗๙ | ลดลง |
| อ.เมือง จ.หนองคาย | ๑๒.๒๐ | ๑.๔๖ | ๑๐.๗๔ | ลดลง |
| อ.เมือง จ.นครพนม | ๑๒.๗๐ | ๑.๗๔ | ๑๐.๙๖ | ทรงตัว |
| อ.เมือง จ.มุกดาหาร | ๑๒.๘๐ | ๒.๑๐ | ๑๐.๗๐ | ทรงตัว |
| อ.โขงเจียม จ.อุบลราชธานี | ๑๕.๕๐ | - | - | - |

๖. สถานการณ์เตือนภัย Early Warning ณ วันที่ ๑๔ มีนาคม ๒๕๕๙ (ที่มา: สำนักวิจัย พัฒนาและอุทกวิทยา กรมทรัพยากรน้ำ) [เวลา ๑๕.๐๐ น.(เมื่อวาน) - ๐๘.๐๐ น.(วันนี้)]

| การแจ้งเตือน | สถานี | การแจ้งเตือน |
|--------------------------|-------|--------------|
| เตือนสีแดง (อพยพ) | - | - |
| เตือนสีเหลือง (เตือนภัย) | - | - |
| เตือนสีเขียว (เฝ้าระวัง) | - | - |

*ได้รับข้อมูลจากทาง Social Media โดยโปรแกรม Line ศูนย์อุทกภัย ทน.

๗. เหตุการณ์วิกฤตน้ำปัจจุบัน ณ วันที่ ๑๔ มีนาคม ๒๕๕๙ [เวลา ๑๕.๐๐ น.(เมื่อวาน) - ๐๘.๐๐ น.(วันนี้)]

ไม่มีเหตุการณ์วิกฤตน้ำ

๘. สถานการณ์ภัยแล้ง ณ วันที่ ๑๔ มีนาคม ๒๕๕๙ (ที่มา : กรมป้องกันและบรรเทาสาธารณภัย)

จังหวัดที่ประกาศเขตการให้ความช่วยเหลือผู้ประสบภัยพิบัติกรณีฉุกเฉิน (ภัยแล้ง) ตามระเบียบกระทรวงการคลังว่าด้วยเงินอุดหนุนราชการเพื่อช่วยเหลือผู้ประสบภัยพิบัติกรณีฉุกเฉิน พ.ศ. ๒๕๕๖ จำนวน ๒๑ จังหวัด ๑๐๔ อำเภอ ๕๐๗ ตำบล ๔,๓๕๕ ปัจจุบันยังคงเหลือมีการประกาศเขตฯ (ภัยแล้ง) จำนวน ๑๕ จังหวัด ๖๐ อำเภอ ๒๗๘ ตำบล ๒,๓๖๙ หมู่บ้าน

| ที่ | จังหวัด | อำเภอ | ตำบล | หมู่บ้าน | รายชื่ออำเภอที่ประกาศเขตภัยพิบัติฯ |
|----------------|------------|-------|------|----------|--|
| ๑ | เชียงใหม่ | ๓ | ๕ | ๒๒ | ดอยเต่า สันกำแพง แม่ริม |
| ๒ | อุดรธานี | ๒ | ๑๑ | ๑๐๒ | เมืองอุดรธานี ท่าปลา |
| ๓ | พะเยา | ๖ | ๓๐ | ๒๐๑ | เมืองพะเยา ดอกคำใต้ แม่ใจ จุน ภูกามยาว เชียงคำ |
| ๔ | สุโขทัย | ๘ | ๔๐ | ๒๘๖ | สวรรคโลก ศรีนคร ศรีสำโรง ศรีสันตชัย เมือง ศิริมาศ พุ่งเสถียร บ้านด่านลานหอย |
| ๕ | นครสวรรค์ | ๒ | ๒ | ๑๙ | เมือง ชุมแสง |
| ๖ | น่าน | ๑ | ๑ | ๒ | สองแคว |
| ๗ | นครราชสีมา | ๑๐ | ๖๒ | ๖๕๙ | ขามสะแกแสง คง บัวลาย แก้มสนามนาง โนนไทย ด่านขุนทด โนนสูง เทพารักษ์ พระทองคำ บัวใหญ่ |
| ๘ | นครพนม | ๒ | ๖ | ๕๔ | นาหว้า โพนสวรรค์ |
| ๙ | มหาสารคาม | ๔ | ๒๗ | ๓๑๑ | กันทรวิชัย โกสุมพิสัย ชื่นชม เชียงยืน |
| ๑๐ | บุรีรัมย์ | ๓ | ๗ | ๓๒ | เมือง พลับพลาชัย ห้วยราช |
| ๑๑ | กาญจนบุรี | ๒ | ๖ | ๔๗ | ห้วยกระเจา ท่าม่วง |
| ๑๒ | เพชรบุรี | ๓ | ๓ | ๑๖ | ชะอำ แก่งกระจาน บ้านลาด |
| ๑๓ | สระแก้ว | ๔ | ๒๘ | ๒๔๖ | โคกสูง วัฒนานคร ตาพระยา อัญประเทศ |
| ๑๔ | จันทบุรี | ๙ | ๔๙ | ๓๖๕ | มะขาม โป่งน้ำร้อน สอยดาว แก่งหางแมว ชลุม นายายอาม เมือง เขาคิชฌกูฏ ท่าใหม่ เกาะสีซัง |
| ๑๕ | ชลบุรี | ๑ | ๑ | ๗ | เกาะสีซัง |
| รวม ๑๕ จังหวัด | | ๖๐ | ๒๗๘ | ๒,๓๖๙ | |

๙. การคาดหมายลักษณะอากาศ ๗ วันข้างหน้า (ระหว่างวันที่ ๑๔ - ๑๘ มีนาคม ๒๕๕๙)

ในช่วงวันที่ ๑๓-๑๙ มี.ค. ความกดอากาศต่ำเนื่องจากความร้อนปกคลุมประเทศไทยตอนบน ลักษณะเช่นนี้ทำให้บริเวณดังกล่าวมีอากาศร้อนถึงร้อนจัดกับมีฟ้าหลัวในตอนกลางวัน ส่วนลมตะวันออกเฉียงใต้พัดนำความชื้นจากทะเลจีนใต้และอ่าวไทยเข้าปกคลุมภาคตะวันออกเฉียงเหนือตอนล่างและภาคตะวันออก ลักษณะเช่นนี้ทำให้บริเวณดังกล่าวมีฝนบางแห่ง

จึงเรียนมาเพื่อโปรดทราบ

นายสุพจน์ โตวิจักษณ์ชัยกุล
อธิบดีกรมทรัพยากรน้ำ