



# สรุปสถานการณ์น้ำ

20 มิถุนายน 2560

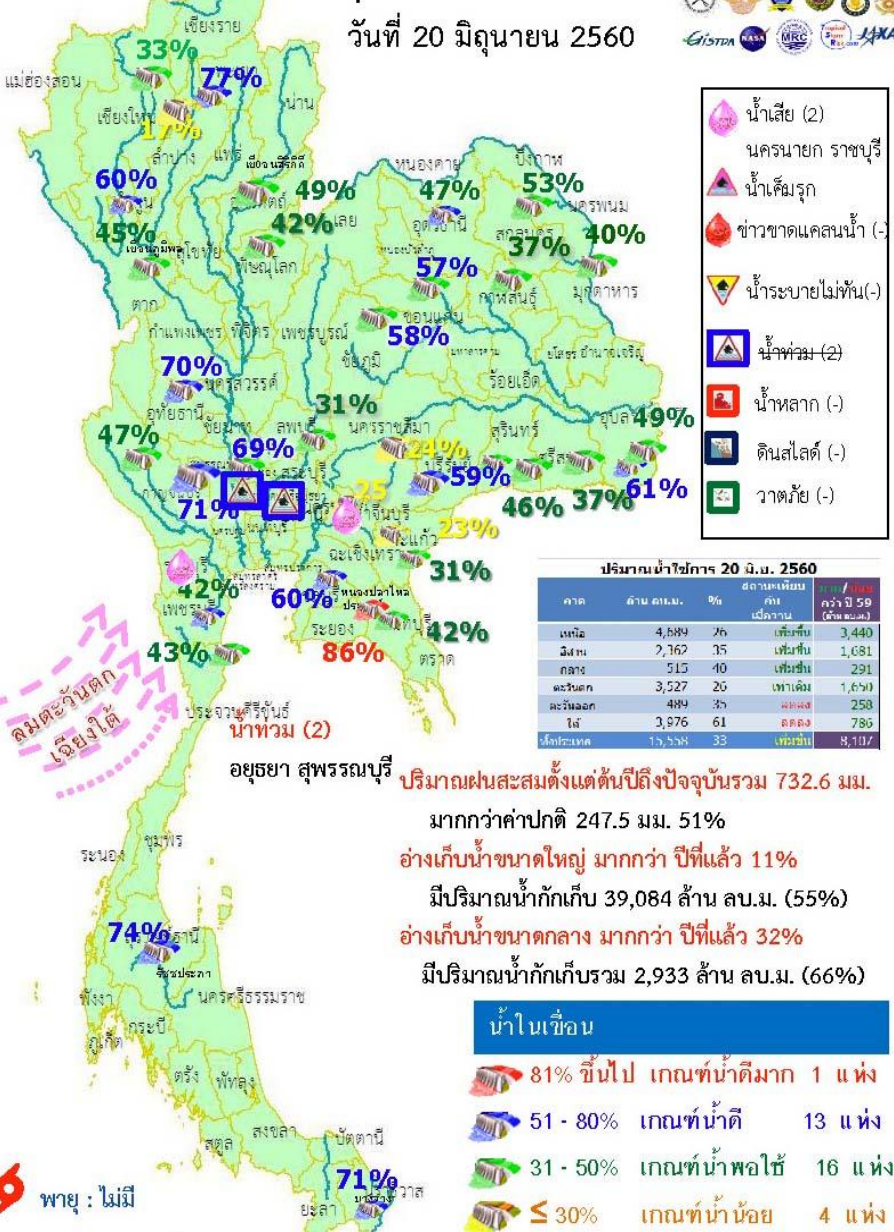
สำนักงานเลขาธิการ

คณะกรรมการทรัพยากรน้ำแห่งชาติ

# นัยสำคัญ: 20 มิถุนายน 2560

## สรุปสถานการณ์น้ำ

วันที่ 20 มิถุนายน 2560



- ปริมาณฝนสะสมตั้งแต่ต้นปี 2560 ถึงวันที่ 18 มิถุนายน 60 รวม 732.6 มม. มากกว่าค่าเฉลี่ย 247.5 มม. (51%)
- อ่างเก็บน้ำขนาดใหญ่มีปริมาณน้ำเก็บกักรวม 39,084 ล้าน ลบ.ม. (55%) มากกว่าปีที่แล้ว 11% (8,177 ล้าน ลบ.ม.)
- อ่างเก็บน้ำขนาดกลาง มีปริมาณน้ำเก็บกักรวม 2,933 ล้าน ลบ.ม. (66%) มากกว่าปีที่แล้ว 32% (1,416 ล้าน ลบ.ม.)
- พื้นที่ที่ต้องให้ความสนใจเรื่องน้ำ
  - พื้นที่น้ำท่วม 2 จังหวัด อยุธยา สุพรรณบุรี
  - พื้นที่น้ำหลาก - จังหวัด
    - ขาดแคลนน้ำอุปโภค-บริโภค - จังหวัด
    - ขาดแคลนน้ำเกษตร - จังหวัด
  - น้ำเค็มรุก - จังหวัด
  - คุณภาพน้ำ
    - น้ำเสียเนื่องจากสิ่งปฏิกูล 2 จังหวัด นครนายก ราชบุรี
    - น้ำเสียเนื่องจากน้ำท่วมขัง - จังหวัด

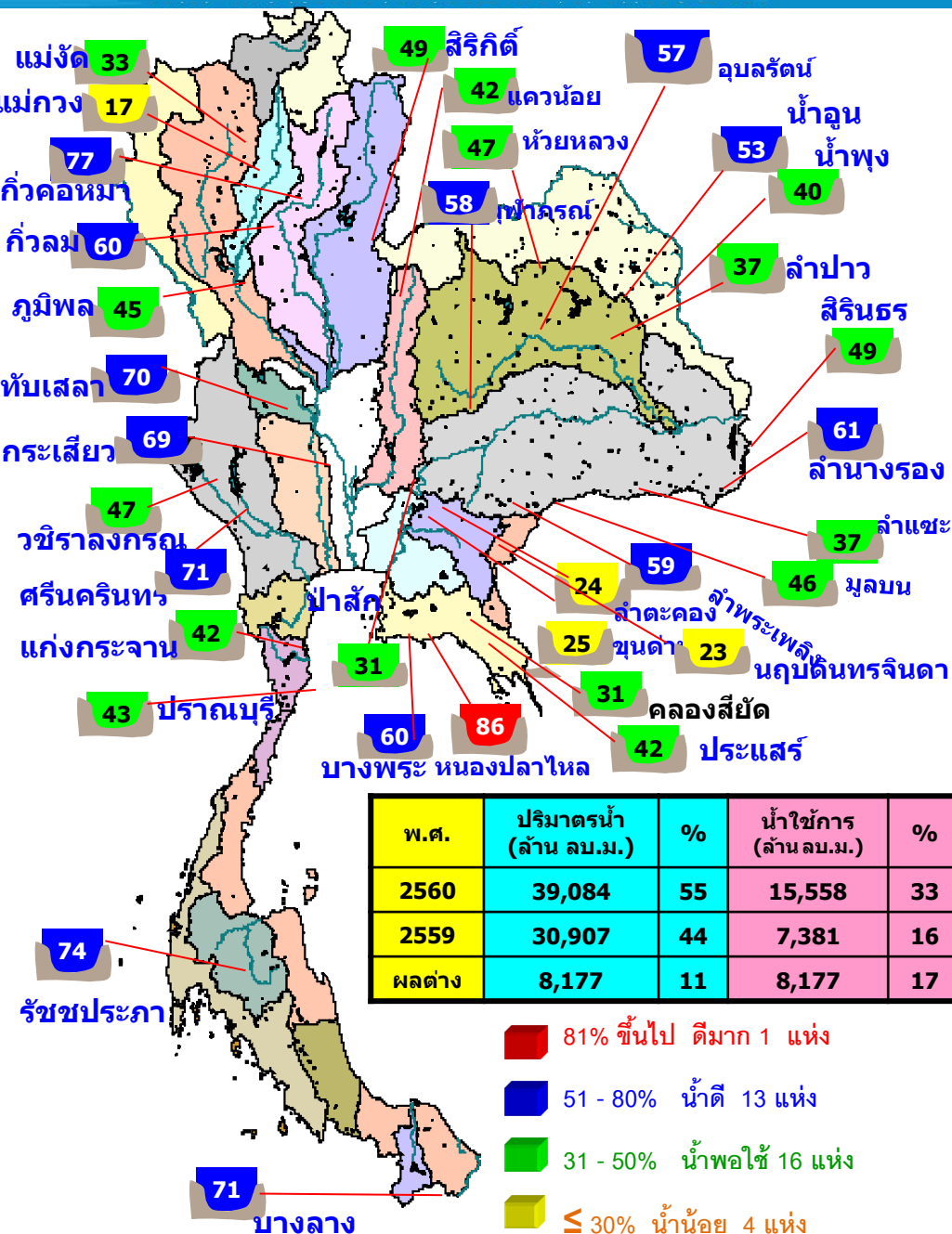
# 20 มิถุนายน 2560

สถานการณ์การเก็บกักน้ำในเขื่อนขนาดใหญ่ มีปริมาณน้ำสูงกว่าเกณฑ์กักเก็บน้ำสูงสุด 9 เขื่อน

เขื่อนกiewคอกหมา	ลำปาง	77%
เขื่อนสิรินธร	อุบลราชธานี	49%
เขื่อนอุบลรัตน์	ขอนแก่น	57%
เขื่อนน้ำพุง	สกลนคร	40%
เขื่อนลำพระเพลิง	นครราชสีมา	59%
เขื่อนป่าสักชลสิทธิ์	ลพบุรี สระบุรี	31%
เขื่อนทับเสลา	อุทัยธานี	70%
เขื่อนกระเสียว	สุพรรณบุรี	69%
เขื่อนหนองปลาไหล	ระยอง	86%

มีปริมาณน้ำต่ำกว่าเกณฑ์กักเก็บน้ำต่ำสุด 1 เขื่อน

แม่วงอุดมธารา	เชียงใหม่	17%
---------------	-----------	-----

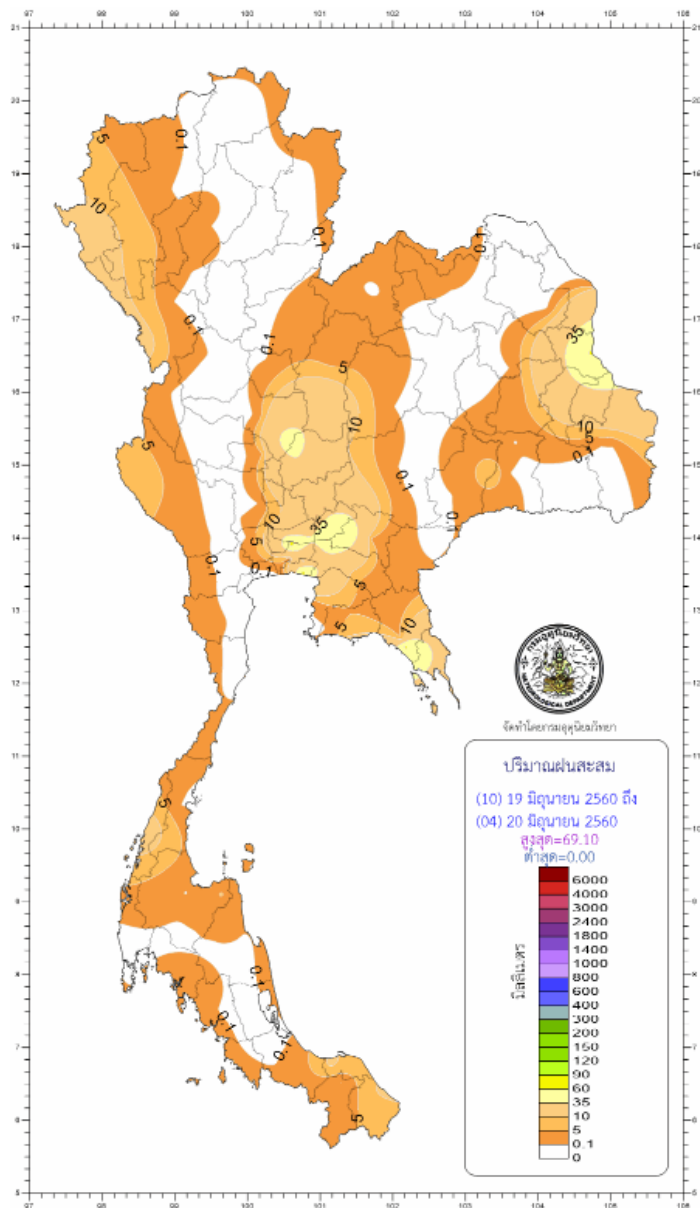


สภาพน้ำและการระบายน้ำ กพม  
รายงาน ณ วันที่ 20 มิถุนายน 2560

เขื่อน	A	B	C	D	E	F	G
	ปริมาณน้ำไหลเข้าอ่าง (ล้าน ลบ.ม.)	แผนระบายน้ำ (ล้าน ลบ.ม.)	ระบายน้ำผ่านเครื่องรวมมีดรา การสูญเสีย (ล้าน ลบ.ม.)	ปริมาณน้ำที่สามารถใช้งานได้ (ล้าน ลบ.ม.)	ปริมาณน้ำที่สามารถใช้งานได้คิดเป็น %	ใช้งานได้ (วิน)	ไม่ได้จนถึงวันที่
1 เขื่อนภูมิพล	6.29	3.00	3.44	2237.57	23.16	650	31 มีค. 2562
2 เขื่อนสิริกิติ์	6.92	8.00	8.88	1809.00	27.16	204	9 มค. 2561
3 เขื่อนศรีนครินทร์	6.52	7.00	11.35	2415.69	32.30	213	18 มค. 2561
4 เขื่อนวชิราลงกรณ	7.55	7.00	7.98	1107.91	18.95	139	4 พย. 2560
5 เขื่อนรัชชประภา	5.61	18.00	17.84	2821.61	65.81	158	24 พย. 2560
6 เขื่อนบางลาง	3.28	5.00	5.11	751.54	63.79	147	14 พย. 2560
7 เขื่อนอุบลรัตน์	8.74	10.00	11.04	811.65	43.88	74	1 กย. 2560
8 เขื่อนน้ำพุง	0.97	0.00	0.38	56.84	36.25	150	16 พย. 2560
9 เขื่อนสิรินธร	0.00	0.00	8.93	137.30	12.10	15	4 กค. 2560
10 เขื่อนห้วยหลวง	0.00	0.00	0.32	56.95	45.01	178	14 ธค. 2560
11 เขื่อนป่าสักชลสิทธิ์	8.33	1.33	1.33	295.10	30.84	222	27 มค. 2561
12 เขื่อนแควน้อยบำรุงแดน	5.30	1.73	1.73	353.06	39.40	204	9 มค. 2561
รวม	59.51	61.06	78.33	12,854			

แหล่งข้อมูล : การไฟฟ้าฝ่ายผลิตแห่งประเทศไทย

## ปริมาณฝน 24 ชั่วโมง ที่ผ่านมา



[http://climate.tmd.go.th/gge/gge/dailyrain0\\_sum\\_th.png](http://climate.tmd.go.th/gge/gge/dailyrain0_sum_th.png)

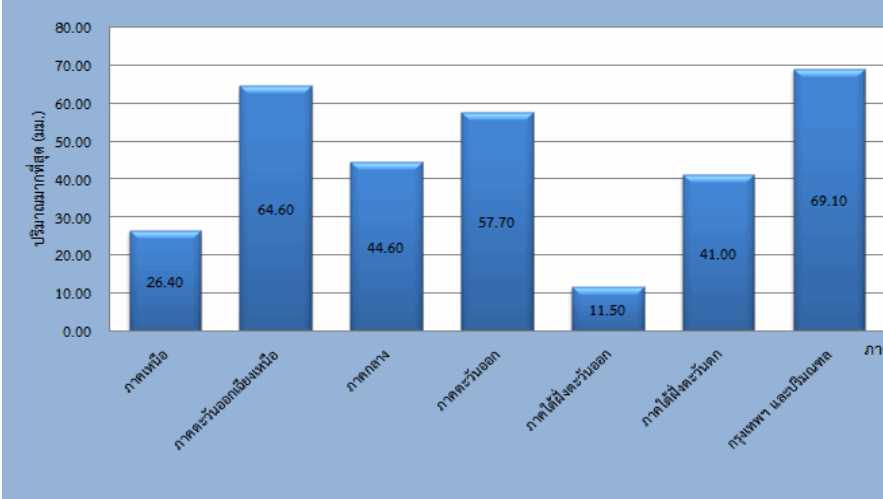
สรุปปริมาณฝนในรอบ 24 ชั่วโมง

(เวลา 07.00 น. วันที่ 19 มิถุนายน 2560 ถึงเวลา 07.00 น. วันที่ 20 มิถุนายน 2560)

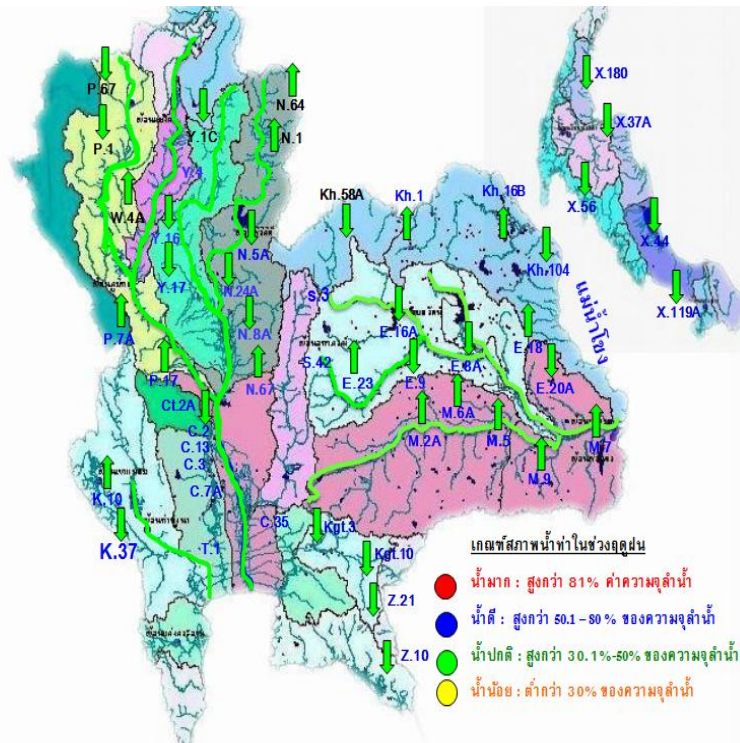
ข้อมูลจาก : <https://www.tmd.go.th/climate/climate.php?FileID=1> เวลา 08.00 น.

ภาค	ปริมาณมากที่สุด (มม.)	
ภาคเหนือ	26.40	ที่ อ.เวียงรุรี จ.เพชรบูรณ์
ภาคตะวันออกเฉียงเหนือ	64.60	ที่ จ.มุกดาหาร
ภาคกลาง	44.60	ที่ อ.ตากฟ้า จ.นครสวรรค์
ภาคตะวันออก	57.70	ที่ จ.ปราจีนบุรี
ภาคใต้ฝั่งตะวันออก	11.50	ที่ จ.ปัตตานี
ภาคใต้ฝั่งตะวันตก	41.00	ที่ จ.ระนอง
กรุงเทพฯ และปริมณฑล	69.10	ที่ สนามบินดอนเมือง เขตดอนเมือง กรุงเทพมหานคร

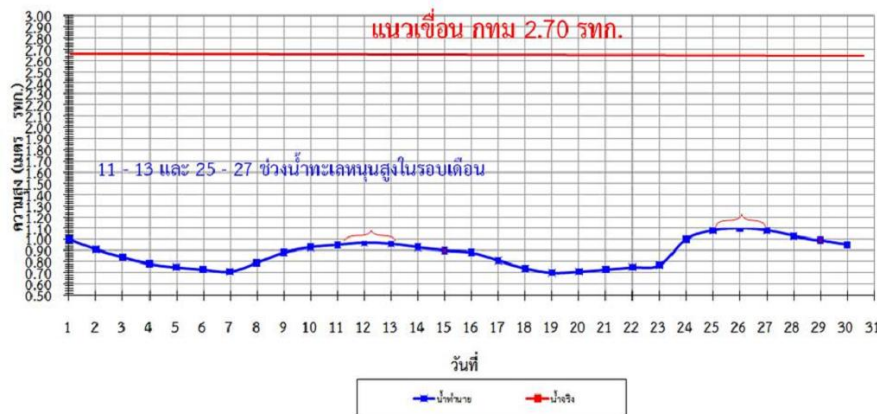
ปริมาณฝน 07.00 น. วันที่ 19 มิ.ย. 60 - 07.00 วันที่ 20 มิ.ย. 60



## น้ำในลำน้ำและความเค็มในแม่น้ำเจ้าพระยา



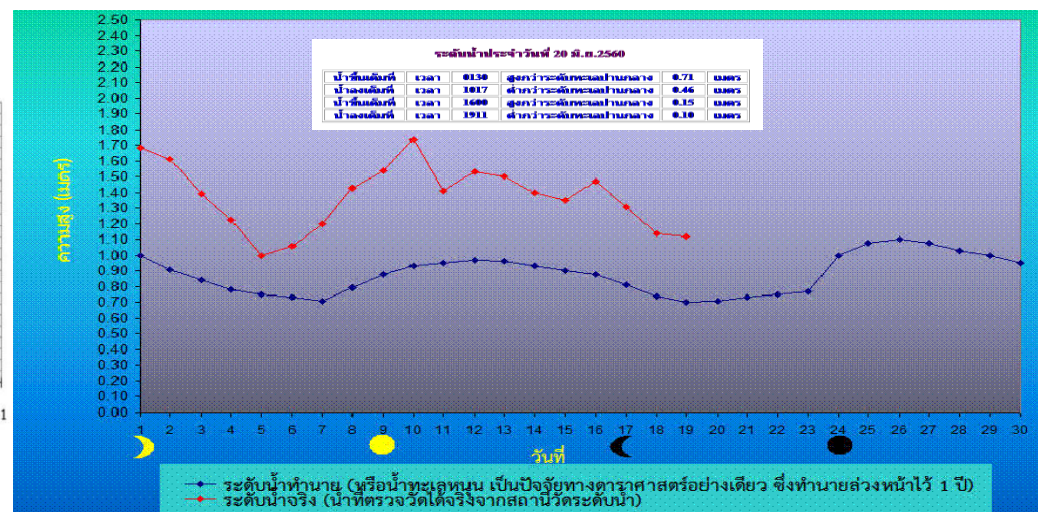
เปรียบเทียบระดับน้ำขึ้นสูงสุดรายวัน ประจำเดือน มิถุนายน พ.ศ.2560  
บริเวณกองบัญชาการกองทัพเรือ



**โครงการระบบเฝ้าระวังคุณภาพน้ำแบบ Real Time**  
การประสานตรวจ

สถานี	ระยะทาง	วันที่	เวลา	กรด-ด่าง pH	ความเค็ม Salinity (g/l)	ความขุ่น Turbidity (NTU)	ความนำไฟฟ้า Conductivity (µS/cm)	สารละลาย TDS (mg/l)	คลอโรฟิลล์ Chlorophyll (µg/l)	ออกซิเจนในน้ำ DO (mg/l)
แม่น้ำเจ้าพระยา										
วัดบ้านแบ่ง	130	19/06/2560	22:20	▲ 7.17	0.12	▲ 151.78	▼ 283	▼ 163	▲ 4.86	▼ 3.83
วัดโพธิ์แดงเหนือ	111	20/06/2560	08:40	▲ 6.89	0.11	▲ 151.20	▲ 264	▼ 150	▼ 7.10	▼ 3.94
วัดไผ่ล้อม	102	20/06/2560	08:40	▲ 6.87	0.11	▲ 158.20	▼ 261	▼ 150	-	▲ 4.00
ลำแผล	96	20/06/2560	08:40	▲ 7.17	0.10	▼ 149.60	▼ 254	▼ 150	▼ 7.70	▼ 3.82
วัดมะขาม	91	20/06/2560	08:40	▲ 7.20	0.10	▼ 145.00	▼ 253	▼ 150	▲ 10.10	▲ 1.69
วัดโหรมาเหนือ	64	19/06/2560	14:40	▼ 7.11	0.11	▼ 158.58	▲ 278	▲ 160	▼ 3.83	▼ 2.71
รพ. ศิริราช	50	20/06/2560	08:40	-	-	-	-	-	-	-
คลองสัดโพธิ์	35	20/06/2560	08:40	-	▲ 0.17	-	▲ 397	▼ 230	-	-
การทำเรือ	27	20/06/2560	08:40	-	▲ 0.14	-	▲ 335	▲ -	-	-
โรงไฟฟ้าพระนครใต้	12	20/06/2560	08:30	-	▲ 0.51	-	▲ 1149	▲ 679	-	-
คลองประปาฝั่งตะวันออก										
โรงงานผลิตน้ำบางเขน		20/06/2560	08:40	8.40	0.11	▼ 112.00	▼ 275	▼ 160	▼ 9.40	▲ 4.45
คลองประปาฝั่งตะวันตก รับน้ำจากเขื่อนแม่กลอง จ.กาญจนบุรี										
เขื่อนแม่กลอง		20/06/2560	08:40	-	-	-	-	-	-	-
ท่าม่วง	-	20/06/2560	08:40	▼ 7.12	0.10	▼ 299.80	▼ 245	▼ 143	-	▼ 4.80
คลองประปา กม.54		20/06/2560	08:40	▼ 7.69	0.10	▼ 6.90	▼ 242	▼ 140	-	▲ 7.39
บางเลน กม.35		20/06/2560	08:40	▼ 8.02	0.10	▼ 21.70	▼ 238	▼ 140	-	▼ 7.43
คลองประปา กม.14		20/06/2560	08:40	7.85	0.10	▼ 39.80	▼ 246	▼ 140	-	▼ 6.72

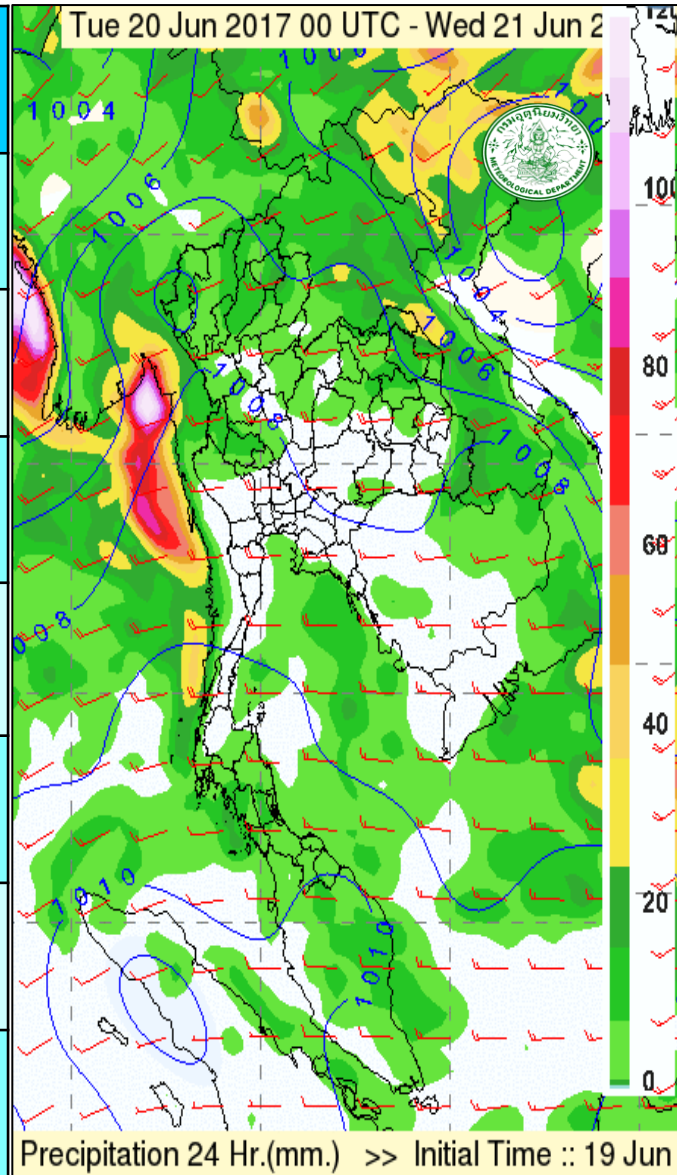
ข้อมูลจากเครื่องวัดคุณภาพน้ำ เป็นข้อมูลเพื่อใช้ในการเฝ้าระวังคุณภาพน้ำดื่มสำหรับการผลิตน้ำประปาของกรมการประปานครหลวง  
**เกณฑ์สำแล :** ความเค็ม <0.25 g/l, ความนำไฟฟ้า <500 µS/cm, ออกซิเจนในน้ำ >2 mg/l, กรด-ด่าง ระหว่าง 5-9  
**เกณฑ์สะพานพระนั่งเกล้า และ รพ.ศิริราช :** ความเค็ม <1.80 g/l (อ้างอิงฝ่ายคุณภาพน้ำ)  
**เกณฑ์สำหรับการเกษตร :** ความเค็ม <2 g/l, ความนำไฟฟ้า <4,000 µS/cm



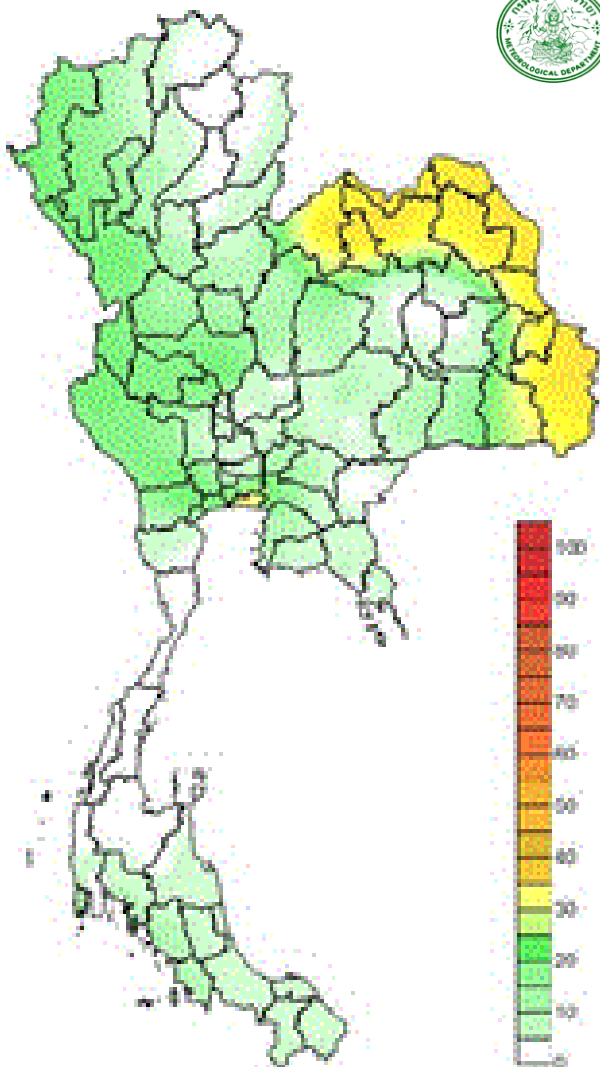
## คาดการณ์ ฝนและอากาศ 24 ชั่วโมงข้างหน้า

- วันที่ 20 มิ.ย. 60 ประเทศไทยตอนบนมีฝนใกล้เคียงกับเมื่อวาน และมีฝนตกหนักบางแห่งในบริเวณภาคตะวันออกเฉียงเหนือ ส่วนทะเลอันดามันจะมีคลื่นสูง 1-2 เมตร
- วันที่ 21 มิ.ย. 60 ประเทศไทยยังคงมีฝนตกและตกหนักบางพื้นที่ บริเวณภาคตะวันออกเฉียงเหนือ ทะเลอันดามันจะมีคลื่นสูง 1-2 เมตร
- วันที่ 22 - 25 มิ.ย. 60 ประเทศไทยมีฝนเพิ่มมากกว่าช่วงแรก และมีฝนตกหนักบางพื้นที่ ในบริเวณด้านตะวันตกของภาคเหนือ ภาคกลาง ภาคใต้ฝั่งตะวันตก และภาคตะวันออก สำหรับบริเวณทะเลอันดามันตอนบน มีคลื่นสูงประมาณ 2 เมตร

ภาค	% ฝน	เทียบกับเมื่อวาน
ภาคเหนือ	40	น้อยกว่าเมื่อวาน
ภาคตวอ. เฉียงเหนือ	70	เท่ากับเมื่อวาน
ภาคกลาง	60	เท่ากับเมื่อวาน
ภาคตะวันออกเฉียง	60	มากกว่าเมื่อวาน
ภาคใต้ฝั่งตะวันตก	30	น้อยกว่าเมื่อวาน
ภาคใต้ฝั่งตะวันออก	30	น้อยกว่าเมื่อวาน
กทม.และปริมณฑล	60	เท่ากับเมื่อวาน



## คาดการณ์อุณหภูมิอากาศและฝน



ภาค	ลักษณะอากาศ พื้นที่จังหวัด	% ฝน	เทียบกับเมื่อวาน
ภาคเหนือ	มีฝนฟ้าคะนอง ส่วนมากบริเวณจังหวัดแม่ฮ่องสอน เชียงใหม่ ลำพูน ลำปาง ตาก กำแพงเพชร สุโขทัย พิษณุโลก พิจิตร และเพชรบูรณ์ อุณหภูมิ 23-35 องศาC	40	น้อยกว่าเมื่อวาน
ภาคตะวันออก-เฉียงเหนือ	มีฝนฟ้าคะนอง และมีฝนตกหนักบางแห่ง ส่วนมากบริเวณจังหวัดเลย หนองบัวลำภู อุดรธานี หนองคาย บึงกาฬ สกลนคร นครพนม มุกดาหาร อำนาจเจริญ และอุบลราชธานี อุณหภูมิ 23-35 องศาC	70	เท่ากับเมื่อวาน
ภาคกลาง	มีฝนฟ้าคะนอง ส่วนมากในช่วงบ่ายถึงค่ำ บริเวณจังหวัดราชบุรี กาญจนบุรี อุทัยธานี นครสวรรค์ ชัยนาท สิงห์บุรี อ่างทอง ลพบุรี สระบุรี และพระนครศรีอยุธยา อุณหภูมิ 24-36 องศาC	60	เท่ากับเมื่อวาน
ภาคตะวันออกเฉียงเหนือ	มีฝนฟ้าคะนอง ส่วนมากบริเวณจังหวัดนครนายก ปราจีนบุรี ฉะเชิงเทรา ชลบุรี ระยอง จันทบุรี และตราด อุณหภูมิ 24-37 องศาC ทะเลมีคลื่นสูงประมาณ 1-2 ม.	60	มากกว่าเมื่อวาน
ภาคใต้ฝั่งตะวันออก	มีฝนฟ้าคะนอง ส่วนมากบริเวณจังหวัดนครศรีธรรมราช พัทลุง สงขลา ปัตตานี ยะลา และนราธิวาส อุณหภูมิ 24-36 องศาC ทะเลมีคลื่นสูงประมาณ 1 เมตร	30	น้อยกว่าเมื่อวาน
ภาคใต้ฝั่งตะวันตก	มีฝนฟ้าคะนอง ส่วนมากบริเวณจังหวัดภูเก็ต กระบี่ ตรัง และสตูล อุณหภูมิ 22-34 องศาC ทะเลมีคลื่นสูงประมาณ 2 เมตร	30	น้อยกว่าเมื่อวาน
กทม.และปริมณฑล	มีฝนฟ้าคะนอง ส่วนมากในช่วงบ่ายถึงค่ำ อุณหภูมิ 25-36 องศาC	60	เท่ากับเมื่อวาน

คาดการณ์ฝนสะสม 24 ชม.(มิลลิเมตร)

พื้นที่ประสบอุทกภัย น้ำป่าไหลหลาก ดินโคลนถล่ม น้ำท่วมขังรอการระบาย ปี 2557 – 2560 ข้อมูลวันที่ 19 มิถุนายน 2557-2560

ปี 2557

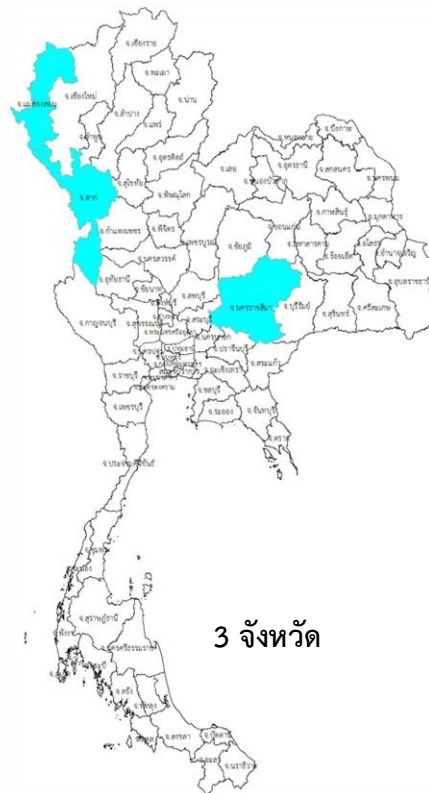


น้ำรอการระบาย 1 จังหวัด  
สุโขทัย

ปี 2558

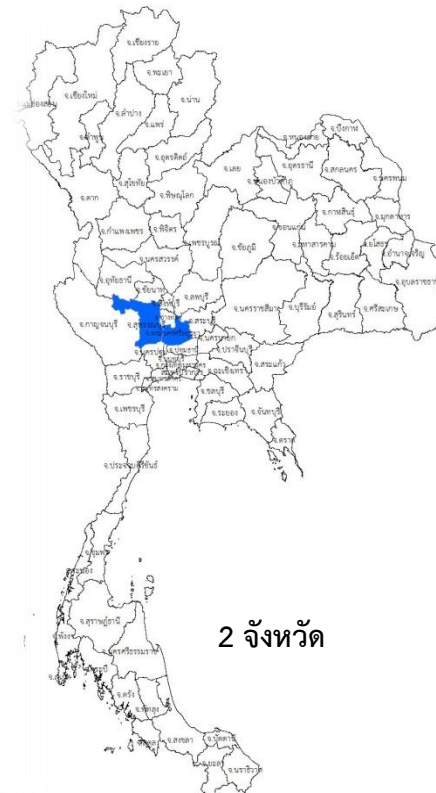


ปี 2559



น้ำป่าไหลหลาก 3 จังหวัด  
แม่ฮ่องสอน ตาก นครราชสีมา

ปี 2560



น้ำท่วม 2 จังหวัด  
สุพรรณบุรี  
พระนครศรีอยุธยา



พื้นที่ประกาศเขตการให้ความช่วยเหลือผู้ประสบภัยพิบัติกรณีฉุกเฉินตามระเบียบกระทรวงการคลังว่าด้วยเงินทดรองราชการเพื่อช่วยเหลือผู้ประสบภัยพิบัติกรณีฉุกเฉิน ปี 2556 ตั้งแต่วันที่ 18 พฤษภาคม 2560

ปี 2560



รายงานสถานการณ์สาธารณภัย  
กองบัญชาการป้องกันและบรรเทาสาธารณภัยแห่งชาติ  
(www.nirapai.com)  
โทรสาร 0-2241-7450-6 สายด่วนนิรภัย 1784



ที่ออกข่าว 420/2560 วันที่ 20 มิถุนายน 2560 (เวลา 07.00 น.)

กรมป้องกันและบรรเทาสาธารณภัยขอรายงานสถานการณ์สาธารณภัยประจำวัน ดังนี้

**1. สถานการณ์สาธารณภัย**

1.1 อุทกภัย และน้ำไหลหลาก ตั้งแต่วันที่ 16 พ.ค. - 15 มิ.ย. 60 เกิดฝนตกหนักทำให้น้ำไหลหลากและท่วมขังในพื้นที่ ดังนี้

- จังหวัดที่ได้รับผลกระทบ 31 จ. (พะเยา พิจนุโลก อุตรดิตถ์ กำแพงเพชร อุตรธานี สุโขทัย นครศรีธรรมราช สุพรรณบุรี เชียงใหม่ เลย ลำปาง สุราษฎร์ธานี ลำพูน ระนอง ชลบุรี ขอนแก่น นครสวรรค์ พิจิตร ร้อยเอ็ด สระบุรี ตาก เพชรบูรณ์ อุบลราชธานี นครราชสีมา บุรีรัมย์ นครปฐม จันทบุรี สระแก้ว พังงา ลพบุรี น่าน) 118 อ. 558 ต. 3,724 ม. เสียชีวิต 7 ราย (จ.สุโขทัย 3 ราย จ.กำแพงเพชร 1 ราย น่าน 1 ราย จ.สุราษฎร์ธานี 1 ราย ลพบุรี 1 ราย) สถานการณ์คลี่คลายแล้วทุกจังหวัด

1.2 การประกาศเขตการให้ความช่วยเหลือผู้ประสบภัยพิบัติกรณีฉุกเฉิน (อุทกภัย) ตามระเบียบกระทรวงการคลังว่าด้วยเงินทดรองราชการเพื่อช่วยเหลือผู้ประสบภัยพิบัติกรณีฉุกเฉิน พ.ศ. 2556

ที่	จังหวัด	จำนวน				รายชื่ออำเภอที่ประกาศเขตฯ
		อำเภอ	ตำบล	หมู่บ้าน	ชุมชน	
1	พะเยา	6	27	203	7	เมืองจาง จุน กุขาง เขียวคำ กุขามหาร ดอกคำใต้
2	พิจนุโลก	8	51	306	-	ชาติตระการ เป็นมะปราง นครไทย เมืองฯ ทรมพิราม วิทอง บางระกำ บางระจัน
3	อุตรดิตถ์	6	26	135	-	สันตป พิชัย เมืองฯ ท่าปลา ทองแสนซัน ตระอน
4	กำแพงเพชร	8	58	590	-	พรานกระต่าย เมืองฯ พรายทองวัฒนา ینگสามัคคี คลองขลุง ไทรชุม ชาวตุรกีสังขี ลานกระบือ
5	อุตรธานี	3	10	48	7	หนองแสง น้ำโสม นาสูง
6	สุโขทัย	9	74	615	12	เมืองฯ ศรีสันทาลัย ทุ่งเสลี่ยม สวรรคโลก บ้านด่านลานหอย ศรีสำโรง ศิมะค กบไทรงลาด ศรีนคร
7	นครศรีธรรมราช	1	1	2	-	อวาง
8	สุพรรณบุรี	5	66	456	-	สองพี่น้อง บางปลาม้า คู่งของ เมืองฯ เดิมบางนางบวช
9	เชียงใหม่	13	32	160	-	อมก๋อย สันทราย หางดง โขยปรการ เชียงดาว แม่อาย จอมทอง ดอยสะเก็ด เวียงแหง ดอยเต่าผ้า ฮอด กัลยาณิวัฒนา
10	เลย	13	71	525	19	คำชะอี วังสะพุง ปากชม นาแกวัง กุกระตัง กุขี พายัพ เชียงคาน นาคำหวง ผาขาว เหวไร่ฉิม กุหลาบ เมืองฯ
11	ลำปาง	1	2	9	-	เมืองปาน
12	สุราษฎร์ธานี	1	2	6	-	เวียงสระ
13	ลำพูน	2	5	28	-	บ้านโฮ้ง ลี้
14	ระนอง	1	1	1	-	เมืองฯ
15	ชลบุรี	1	15	101	-	พนัสนิคม
16	ขอนแก่น	6	19	128	-	โนนศิลา สุคนทามัน หนองเรือ พนงชนวนำ บ้านฝาง ชุมแพ
17	นครสวรรค์	3	9	41	-	เมืองฯ ไกรภะ พนมแสง
18	พิจิตร	6	26	138	-	โพทะเล บานมูลตา สามโก้ ศรีขามมี ปิงนาราง โพธิ์ประทับช้าง

ที่	จังหวัด	จำนวน				รายชื่ออำเภอที่ประกาศเขตฯ
		อำเภอ	ตำบล	หมู่บ้าน	ชุมชน	
19	ร้อยเอ็ด	1	11	35	-	เกษตรวิสัย
20	สระบุรี	1	2	5	-	บ้านหมอ
21	ตาก	1	2	2	-	สามเงา
22	นครราชสีมา	3	4	10	-	พิมาย ลำพูนชัย บ้านเหลื่อม
<b>รวม 22 จังหวัด</b>		<b>99</b>	<b>514</b>	<b>3,544</b>	<b>45</b>	

**1.3 อัคคีภัย**

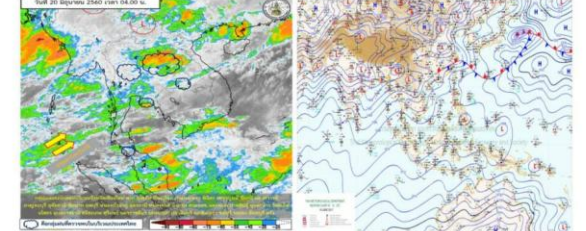
จ.ลำพูน วันที่ 20 ม.ค. 60 เวลา 00.34 น. เกิดเหตุเพลิงไหม้บ้านเรือนประชาชน บ้านสะแล่ง ม.2 ต.มะเขือแจ้ อ.เมืองฯ เพลิงลุกไหม้ได้รับความเสียหาย 3 หลัง รอยนค้ 1 คน และมีผู้ได้รับบาดเจ็บ 1 ราย ไม่มีผู้เสียชีวิต สนง.ป.จ. อำเภอ จนท.คร. อ.พร. อาสาสมัคร มูลนิธิ พร้อมหน่วยงานที่เกี่ยวข้องเข้าทำการดับเพลิงจนสงบ เวลา 02.00 น. และนำผู้บาดเจ็บส่ง รพ.ลำพูน สาเหตุอยู่ระหว่างการสอบสวนของเจ้าหน้าที่

**2. สภาวะอากาศ สภาพน้ำในอ่างเก็บน้ำ และน้ำท่า**

2.1 พยากรณ์อากาศประจำวัน 20 มิถุนายน 2560 เวลา 05.00 น.

ลักษณะอากาศทั่วไป พยากรณ์อากาศ 24 ชั่วโมงข้างหน้า ประเทศไทยตอนบนมีฝนได้เพียงกับเมื่อวาน และมีฝนตกหนักบางแห่งในบริเวณภาคตะวันออกเฉียงเหนือ ส่วนทะเลอันดามันจะมีคลื่นสูง 1-2 เมตร

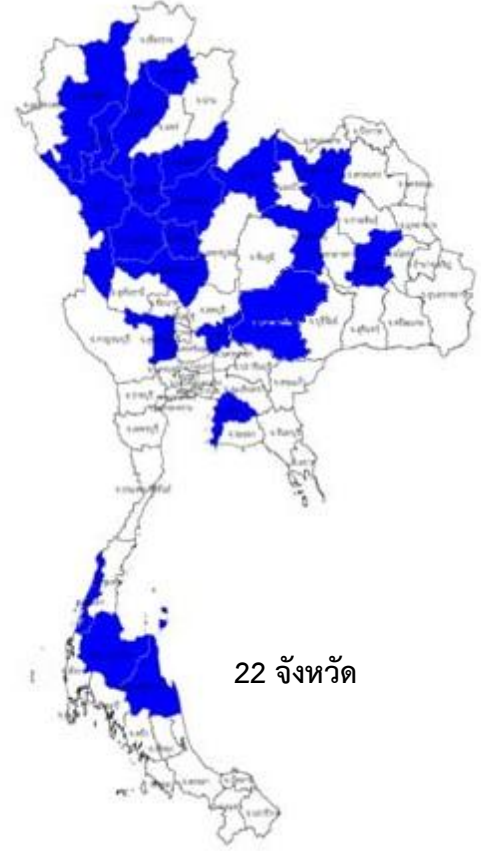
ลักษณะสำคัญทางอุตุนิยมวิทยา มรสุมตะวันตกเฉียงใต้กำลังปานกลางพัดปกคลุมทะเลอันดามันและประเทศไทย ประกอบกับมีหย่อมความกดอากาศต่ำปกคลุมบริเวณประเทศเวียดนามตอนบน ลักษณะเช่นนี้ทำให้บริเวณประเทศไทยตอนบนมีฝนฟ้าคะนองเกิดขึ้นในระยะนี้ ส่วนคลื่นลมบริเวณทะเลอันดามันจะมีกำลังปานกลาง



**2.2 ข้อมูลอุณหภูมิรายภาค (ข้อมูลกรมอุตุนิยมวิทยา ณ วันที่ 20 มิ.ย. 60)**

ภาค	อุณหภูมิต่ำสุด (°C)	จังหวัด	อุณหภูมิสูงสุด (°C)	จังหวัด
เหนือ	21.6	ตาก	35.5	ลำปาง
ตะวันออกเฉียงเหนือ	22.9	นครราชสีมา	35.5	นครราชสีมา
กลาง	23.6	พระนครศรีอยุธยา	36.5	กาญจนบุรี ราชบุรี
ตะวันออก	23.8	จันทบุรี	37.7	สระแก้ว
ใต้	21.2	กระบี่	36.4	นครศรีธรรมราช
กรุงเทพมหานคร/ปริมณฑล	22.8	สมุทรปราการ	36.6	ปทุมธานี

\*\*\* อุณหภูมิสูงสุดค่าสูง 34.2 องศาเซลเซียส (ที่อำเภอ สอนคิงบ้านฝาง อ.หนองงูเห่า อ.เสนา)



22 จังหวัด

**ประกาศ 22 จังหวัด**  
พะเยา พิจนุโลก อุตรดิตถ์ กำแพงเพชร  
อุตรธานี สุโขทัย นครศรีธรรมราช  
สุพรรณบุรี เชียงใหม่ เลย ลำปาง  
สุราษฎร์ธานี ลำพูน ระนอง ชลบุรี  
ขอนแก่น นครสวรรค์ พิจิตร ร้อยเอ็ด  
สระบุรี ตาก นครราชสีมา