



สรุปสถานการณ์น้ำภาคตะวันออก

รายงานสถานการณ์ ณ วันที่ ๓๐ ธันวาคม ๒๕๕๙

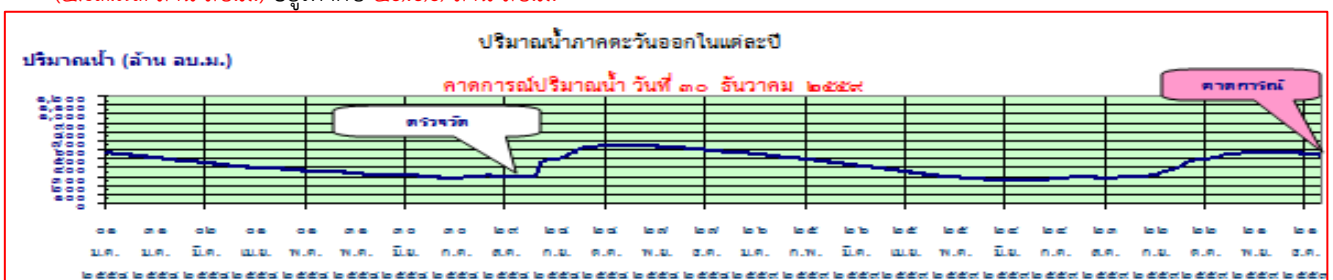
- ๑) ปริมาณน้ำกักเก็บในอ่างเก็บน้ำ จำนวน ๑๑ อ่าง เท่ากับ ๗๖๑.๙๕ ล้านลบ.ม. (ปี ๒๕๕๘ เท่ากับ ๗๐๑.๕๗ ล้านลบ.ม.) โดยมีปริมาณน้ำกักเก็บในอ่างเก็บน้ำปัจจุบัน เท่ากับ ๕๓๐.๗๔ ล้าน ลบ.ม. หรือคิดเป็น ๖๙.๖๖% ของปริมาณน้ำกักเก็บทั้งหมด และเมื่อเทียบกับปีที่แล้ว ได้ข้อมูล ดังนี้

รายการ	หน่วย		
	ล้าน ลบ.ม.	%	ปี ๕๙ เทียบกับ ปี ๕๘ มากกว่า (+)/น้อยกว่า (-) (%)
ปริมาณน้ำกักเก็บฯ วันที่ ๓๐ ธ.ค. ๕๘	๕๘๕.๐๗	๘๓.๓๙%	-๑๓.๗๔%
ปริมาณน้ำกักเก็บฯ วันที่ ๓๐ ธ.ค. ๕๙	๕๓๐.๗๔	๖๙.๖๖%	

- ๒) ปริมาณความต้องการน้ำเฉลี่ยต่อวัน (คิดจากปริมาณการใช้น้ำ) : ตั้งแต่ ๑ ม.ค. ๒๕๕๙ จนถึงปัจจุบัน มีค่าสะสมเท่ากับ ๑,๐๔๘,๗๖๙ ลบ.ม. ขณะที่ตั้งแต่ ๑ ม.ค. ๒๕๕๘ จนถึงปัจจุบัน มีค่าสะสมเท่ากับ ๑,๐๘๓,๓๙๔ ลบ.ม. โดยแยกเป็นพื้นที่ ดังนี้

พื้นที่	ปริมาณความต้องการน้ำปี ๒๕๕๘ ต่อวัน (ลบ.ม.)	ปริมาณความต้องการน้ำ ตั้งแต่ ๑ ม.ค - ๓๐ ธ.ค.๕๘ ต่อวัน (ลบ.ม.)	ปริมาณความต้องการน้ำ ตั้งแต่ ๑ ม.ค - ๓๐ ธ.ค.๕๙ ต่อวัน (ลบ.ม.)	ปริมาณความต้องการน้ำ ปี ๕๙ เทียบกับ ปี ๕๘ ต่อวัน (ลบ.ม.)(%)
I) สัตหีบ-บ้านฉาง-มาบตาพุด	๒๐๙,๖๕๕	๒๐๘,๗๓๒	๑๘๖,๖๙๐	-๒๒,๐๔๒ (-๑๐.๕๖%)
II) ชลบุรี-แหลมฉบัง	๒๔๔,๓๐๖	๒๔๓,๙๑๔	๑๙๙,๗๖๔	-๔๔,๑๕๐ (-๑๘.๑๐%)
III) พัทยา	๒๘.๐๘๕	๒๘,๐๐๘	๓๑,๕๐๙	+๓,๕๐๑ (+๑๒.๕๐%)
IV) บ่อวิน	๖๐๔,๑๙๒	๖๐๒,๗๔๐	๖๓๐,๘๐๖	+๒๘,๐๖๖ (+๔.๖๖%)
รวม	๑,๐๘๖,๒๓๘	๑,๐๘๓,๓๙๔	๑,๐๔๘,๗๖๙	-๓๗,๖๒๕ (-๓.๕๐%)

- ๓) ปริมาณน้ำคาดการณ์ปลายปี (อาศัยข้อมูลปริมาณน้ำและการใช้น้ำในอดีต) สามารถคาดการณ์ ปริมาณน้ำโดยเฉลี่ยปลายเดือน ธ.ค. ๒๕๕๙ ได้เท่ากับ ๕๓๒.๖๒ ล้าน ลบ.ม. ซึ่งมีปริมาณน้ำน้อยกว่าปริมาณน้ำโดยเฉลี่ยปลายเดือน ธ.ค. ๒๕๕๘ (๕๘๓.๗๓ ล้าน ลบ.ม.) อยู่เท่ากับ ๕๑.๑๑ ล้าน ลบ.ม.



ที่มาข้อมูล : ศูนย์ประมวลวิเคราะห์สถานการณ์น้ำ และสำนักชลประทานที่ ๙ กรมชลประทาน

สถานการณ์น้ำในพื้นที่ภาคตะวันออก

ณ วันที่ 30 ธันวาคม 2559

จก

อ่างเก็บน้ำ	ความจุที่ระดับกักเก็บ		ปริมาณน้ำในอ่างทั้งหมด		ปริมาณน้ำใช้การได้		ปริมาณน้ำไหลลงอ่าง	ระบายและสูบน้ำออก	จำนวนวันที่ใช้การได้				ปริมาณฝน	พื้นที่	
	ล้าน ลบ.ม.	ล้าน ลบ.ม.	ล้าน ลบ.ม.	% รนก.	ล้าน ลบ.ม.	% รนก.			ก้นอ่าง	น้ำในอ่าง	น้ำก้นอ่าง	รวม			ถึงวันที่
หนองปลาไหล	163.75	13.50	107.7	66%	94.22	63%	7.00	-	0.22	366	32	398	31 ธ.ค. 59	-	408.00
ดอกกราย	79.41	3.00	67.6	85%	64.61	85%	1.00	-	-	215	3	219	5 ธ.ค. 60	-	291.00
คลองใหญ่	45.47	3.00	27.3	60%	24.31	57%	1.00	0.06	-	-	-	-	-	-	-
ประแสร์	295.00	20.00	201.8	68%	181.80	66%	4.50	-	0.67	-	-	-	-	-	-
รวมปริมาณน้ำ ZONE I & IV	583.63	39.50	404.45	69%	364.95	67%	13.50	0.058	0.885	366	15	381	15 ม.ค. 61	0.0	
บางพระ	117.00	12.06	93.6	80%	81.54	78%	7.00	-	0.25	323	28	350	15 ธ.ค. 60	-	130.00
หนองค้อ	21.40	1.00	12.6	59%	11.63	57%	0.50	0.002	0.04	365	16	381	14 ม.ค. 61	-	51.00
รวมปริมาณน้ำ ZONE II	138.40	13.06	106.23	77%	93.17	74%	7.50	0.002	0.281	327	26	354	18 ธ.ค. 60	0.0	
มาบประชัน	16.60	0.72	9.9	60%	9.19	58%	0.30	0.027	0.05	198	6	204	22 ก.ค. 60	-	37.00
หนองกลางดง	7.65	0.28	2.3	30%	1.99	27%	-	0.015	0.00	366	-	366	31 ธ.ค. 60	-	18.50
ซากนอกล	7.03	0.40	3.9	55%	3.45	52%	0.15	-	0.01	366	25	391	25 ม.ค. 61	-	17.60
ห้วยขมิ้น	4.80	0.25	1.4	28%	1.10	24%	-	0.002	0.00	366	-	366	31 ธ.ค. 60	-	11.00
ห้วยสะพาน	3.84	0.30	2.7	70%	2.38	67%	0.10	0.004	0.00	366	25	391	25 ม.ค. 61	-	14.00
รวมปริมาณน้ำ ZONE III	39.92	1.95	20.07	50%	18.12	48%	0.55	0.048	0.063	295	9	304	29 ธ.ค. 60	0.0	
รวมปริมาณน้ำทั้งสิ้น	761.95	54.51	530.74	70%	476.23	67%	21.55	0.108	1.229	366	17	383	17 ม.ค. 61	0.0	

(จำนวนวันที่ใช้การได้ = ปริมาณน้ำใช้การได้ของวันนี้ / ปริมาณน้ำระบายและสูบน้ำออกเฉลี่ยในรอบ 7 วัน)

อ่างเก็บน้ำ	ปริมาณฝน (มม.)							
	24 ธ.ค. 59	25 ธ.ค. 59	26 ธ.ค. 59	27 ธ.ค. 59	28 ธ.ค. 59	29 ธ.ค. 59	30 ธ.ค. 59	สะสม
หนองปลาไหล (1 มม.=0.122)	-	-	-	-	-	-	-	-
ดอกกราย (1 มม.=0.087)	-	-	-	-	-	-	-	-
คลองใหญ่	-	-	-	-	-	-	-	-
ประแสร์	-	-	-	-	-	-	-	-
รวม ZONE I	0.0	0.0	0.0	0.0	0.0	0.0	0.0	0.0
บางพระ (1 มม.=0.039)	-	-	-	-	-	-	-	-
หนองค้อ (1 มม.=0.015)	-	-	-	-	-	-	-	-
รวม ZONE II	0.0	0.0	0.0	0.0	0.0	0.0	0.0	0.0
มาบประชัน (1 มม.=0.011)	-	-	-	-	-	-	-	-
หนองกลางดง (1 มม.=0.006)	-	-	-	-	-	-	-	-
ซากนอกล (1 มม.=0.005)	-	-	-	-	-	-	-	-
ห้วยขมิ้น (1 มม.=0.003)	-	-	-	-	-	-	-	-
ห้วยสะพาน (1 มม.=0.004)	-	-	-	-	-	-	-	-
รวม ZONE III	0.0	0.0	0.0	0.0	0.0	0.0	0.0	0.0
รวม ทั้งสิ้น	0.0	0.0	0.0	0.0	0.0	0.0	0.0	0.0



หมายเหตุ : สถานการณ์น้ำในพื้นที่ภาคตะวันออกวันนี้ มีปริมาณน้ำในอ่างทั้งหมด มากกว่า 150 ล้าน ลบ.ม. อยู่ในเกณฑ์ปกติ



ศูนย์ป้องกันวิกฤติน้ำ กรมทรัพยากรน้ำ

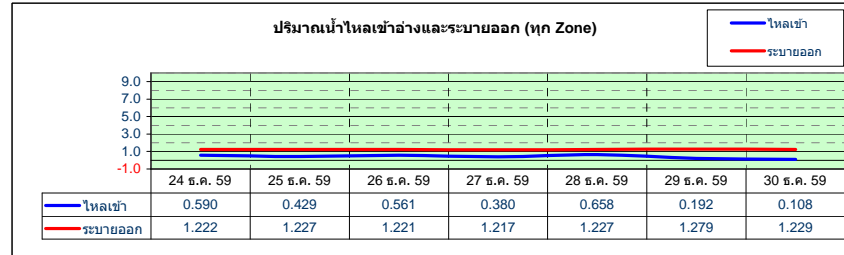
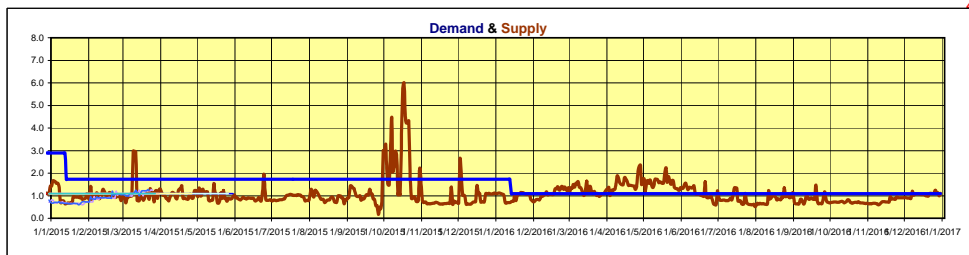
www.dwr.go.th

สถานการณ์น้ำในพื้นที่ภาคตะวันออก ณ ปี 2558

ณ. วันที่ 30 ธันวาคม 2559

หน่วย : ล้าน ลบ.ม.

อ่างเก็บน้ำ, ลาน ลม.ม ความจุที่ ระดับกักเก็บ	หนองปลาไหล	ตลิ่งทราย	คลองใหญ่	ประแสร์	รวมปริมาณ ZONE I+IV	บางพระ	หนองค้อ	รวมปริมาณ ZONE II	มาบประชัน	หนองกลางดง	ชากนอ	ห้วยขุนจิต	ห้วยสะพาน	รวมปริมาณ ZONE III	รวมปริมาณ ทั้งสิ้น
ปริมาณฝนสะสมในรอบ 7 วันล่าสุดที่แล้ว (มม.)	-	-	-	-	-	-	-	-	-	-	-	-	-	-	-
ปริมาณฝนสะสมในรอบ 7 วันถึงปัจจุบัน (มม.)	-	-	62.50	-	-	-	-	-	-	-	-	-	-	-	-
ปริมาณน้ำไหลลงอ่างสะสมในรอบ 7 วันถึงปัจจุบัน	1.316	0.495	0.541	-	2.352	0.111	0.149	0.260	0.199	0.027	0.036	0.010	0.034	0.306	2.918
ระบายและสูบน้ำออกสะสมในรอบ 7 วันถึงปัจจุบัน	1.510	-	-	4.690	6.200	1.769	0.223	1.992	0.325	0.021	0.042	0.014	0.028	0.430	8.622
น้ำไหลลงอ่าง - ระบายออก (มากกว่า +, น้อยกว่า -)	-0.194	0.495	0.541	-4.690	-3.848	-1.658	-0.074	-1.732	-0.126	0.006	-0.006	-0.004	0.006	-0.124	-5.704
ปริมาณน้ำในอ่างทั้งหมด															
24 ธ.ค. 59	109.716	68.574	28.469	206.560	413.319	95.339	12.731	108.070	10.019	2.281	3.862	1.360	2.714	20.236	541.625
25 ธ.ค. 59	109.535	68.466	28.299	205.880	412.180	95.049	12.697	107.746	9.998	2.281	-	1.360	2.676	20.177	540.103
26 ธ.ค. 59	109.354	68.359	28.022	205.200	410.935	94.904	12.697	107.601	9.977	2.269	3.862	1.360	2.699	20.167	538.703
27 ธ.ค. 59	108.992	68.252	27.845	204.180	409.269	94.614	12.697	107.311	9.977	2.269	3.862	1.356	2.691	20.155	536.735
28 ธ.ค. 59	108.630	68.038	27.667	203.500	407.835	94.324	12.662	106.986	9.956	2.269	3.862	1.352	2.691	20.130	534.951
29 ธ.ค. 59	108.268	67.825	27.491	202.820	406.404	94.034	12.662	106.696	9.934	2.258	3.862	1.352	2.684	20.090	533.190
30 ธ.ค. 59	107.724	67.612	27.314	201.800	404.450	93.598	12.628	106.226	9.913	2.269	3.850	1.352	2.684	20.068	530.744
ปริมาณน้ำใช้การได้															
24 ธ.ค. 59	96.216	65.574	25.469	186.560	373.819	83.279	11.731	95.010	9.299	2.001	3.462	1.110	2.414	18.286	487.115
25 ธ.ค. 59	96.035	65.466	25.299	185.880	372.680	82.989	11.697	94.686	9.278	2.001	3.462	1.110	2.376	18.227	485.593
26 ธ.ค. 59	95.854	65.359	25.022	185.200	371.435	82.844	11.697	94.541	9.257	1.989	3.462	1.110	2.399	18.217	484.193
27 ธ.ค. 59	95.492	65.252	24.845	184.180	369.769	82.554	11.697	94.251	9.257	1.989	3.462	1.106	2.391	18.205	482.225
28 ธ.ค. 59	95.130	65.038	24.667	183.500	368.335	82.264	11.662	93.926	9.236	1.989	3.462	1.102	2.391	18.180	480.441
29 ธ.ค. 59	94.768	64.825	24.491	182.820	366.904	81.974	11.662	93.636	9.214	1.978	3.462	1.102	2.384	18.140	478.680
30 ธ.ค. 59	94.224	64.612	24.314	181.800	364.950	81.538	11.628	93.166	9.193	1.989	3.450	1.102	2.384	18.118	476.234
ปริมาณน้ำไหลลงอ่าง															
24 ธ.ค. 59	0.274	0.148	0.106	-	0.528	-	0.029	0.029	0.022	0.003	0.006	0.002	-	0.033	0.590
25 ธ.ค. 59	0.180	0.103	0.113	-	0.396	-	-	0.000	0.022	0.003	0.006	0.002	-	0.033	0.429
26 ธ.ค. 59	0.268	0.100	0.005	-	0.373	0.111	0.018	0.129	0.025	0.006	0.006	0.002	0.026	0.059	0.561
27 ธ.ค. 59	0.087	0.118	0.100	-	0.305	-	0.017	0.017	0.049	0.003	0.006	-	-	0.058	0.380
28 ธ.ค. 59	0.507	0.010	0.100	-	0.617	-	-	0.000	0.028	0.003	0.006	-	0.004	0.041	0.658
29 ธ.ค. 59	-	0.016	0.059	-	0.075	-	0.083	0.083	0.026	0.006	0.006	0.002	-	0.034	0.192
30 ธ.ค. 59	-	-	0.058	-	0.058	-	0.002	0.002	0.027	0.015	-	0.002	0.004	0.048	0.108
ปริมาณน้ำไหลลงอ่างสะสมในรอบ 7 วัน	1.316	0.495	0.541	-	2.352	0.111	0.149	0.260	0.199	0.027	0.036	0.010	0.034	0.306	2.918
ระบายและสูบน้ำออก															
24 ธ.ค. 59	0.216	-	-	0.670	0.886	0.249	0.029	0.278	0.043	0.003	0.006	0.002	0.004	0.058	1.222
25 ธ.ค. 59	0.216	-	-	0.670	0.886	0.261	0.022	0.283	0.043	0.003	0.006	0.002	0.004	0.058	1.227
26 ธ.ค. 59	0.216	-	-	0.670	0.886	0.256	0.018	0.274	0.046	0.003	0.006	0.002	0.004	0.061	1.221
27 ธ.ค. 59	0.216	-	-	0.670	0.886	0.250	0.017	0.267	0.049	0.003	0.006	0.002	0.004	0.064	1.217
28 ธ.ค. 59	0.216	-	-	0.670	0.886	0.259	0.018	0.277	0.049	0.003	0.006	0.002	0.004	0.064	1.227
29 ธ.ค. 59	0.215	-	-	0.670	0.885	0.249	0.083	0.332	0.047	0.003	0.006	0.002	0.004	0.062	1.279
30 ธ.ค. 59	0.215	-	-	0.670	0.885	0.245	0.036	0.281	0.048	0.003	0.006	0.002	0.004	0.063	1.229
ระบายและสูบน้ำออกสะสมในรอบ 7 วัน	1.510	0.000	0.000	4.690	6.200	1.769	0.223	1.992	0.325	0.021	0.042	0.014	0.028	0.430	8.622



สรุปสถานการณ์น้ำภาคตะวันออก

ณ.วันที่ 30 ธันวาคม 2559

1 ปริมาณน้ำกักเก็บ จำนวน 11 อ่าง (เต็มอ่าง)	=	761.95	ล้าน ลบ.ม.		
2 ปริมาณน้ำปลาย เดือน ธ.ค. 2558 โดยเฉลี่ย	=	583.73	ล้าน ลบ.ม.	=	76.61 %
3 ปริมาณน้ำเมื่อวันที่					
28 ธันวาคม 2559	=	534.95	ล้าน ลบ.ม.	=	70.21 %
29 ธันวาคม 2559	=	533.19	ล้าน ลบ.ม.	=	69.98 %
30 ธันวาคม 2559	=	530.74	ล้าน ลบ.ม.	=	69.66 %
} (ของปริมาณการกักเก็บทั้ง 11 อ่าง)					
4 ปริมาณน้ำคาดการณ์ปลายเดือน ธ.ค. 2559 โดยเฉลี่ย	=	532.62	ล้าน ลบ.ม.	=	69.90 % (ของปริมาณการกักเก็บทั้ง 11 อ่าง)
เทียบกับปลายเดือน ธ.ค. 2558 โดยเฉลี่ย	น้อยกว่าเท่ากับ	-51.11	ล้าน ลบ.ม.	=	-6.71 % (ของปริมาณการกักเก็บทั้ง 11 อ่าง)
5 ปริมาณความต้องการน้ำทั้งหมด ปี 2558	=	684.45	ล้าน ลบ.ม.	=	89.83 % (ของปริมาณการกักเก็บทั้ง 11 อ่าง)
6 ปริมาณความต้องการน้ำทั้งหมดตั้งแต่ 1 ม.ค.ถึงปัจจุบัน	=	382.80	ล้าน ลบ.ม.	=	50.24 % (ของปริมาณการกักเก็บทั้ง 11 อ่าง)
7 ปริมาณน้ำก้นอ่างที่ใช้การไม่ได้ จำนวน 11 อ่าง	=	54.51	ล้าน ลบ.ม.	=	7.22 % (ของปริมาณการกักเก็บทั้ง 11 อ่าง)
รวมปริมาณความต้องการน้ำทั้งหมด	=	437.31	ล้าน ลบ.ม.	=	57.39 % (ของปริมาณการกักเก็บทั้ง 11 อ่าง)
8 ปริมาณน้ำเมื่อวันที่					
30 ธันวาคม 2559	=	530.74	ล้าน ลบ.ม.	=	69.66 % (ของปริมาณการกักเก็บทั้ง 11 อ่าง)
ปริมาณน้ำปัจจุบันเทียบกับปริมาณความต้องการน้ำทั้งหมดข้อ 6	มากกว่าเท่ากับ	93.43	ล้าน ลบ.ม.	=	12.26 % (ของปริมาณการกักเก็บทั้ง 11 อ่าง)



ศูนย์ป้องกันวิกฤติน้ำ กรมทรัพยากรน้ำ
www.dwr.go.th

สรุปการคาดการณ์สถานการณ์น้ำภาคตะวันออก

ณ.วันที่ 30 ธันวาคม 2559

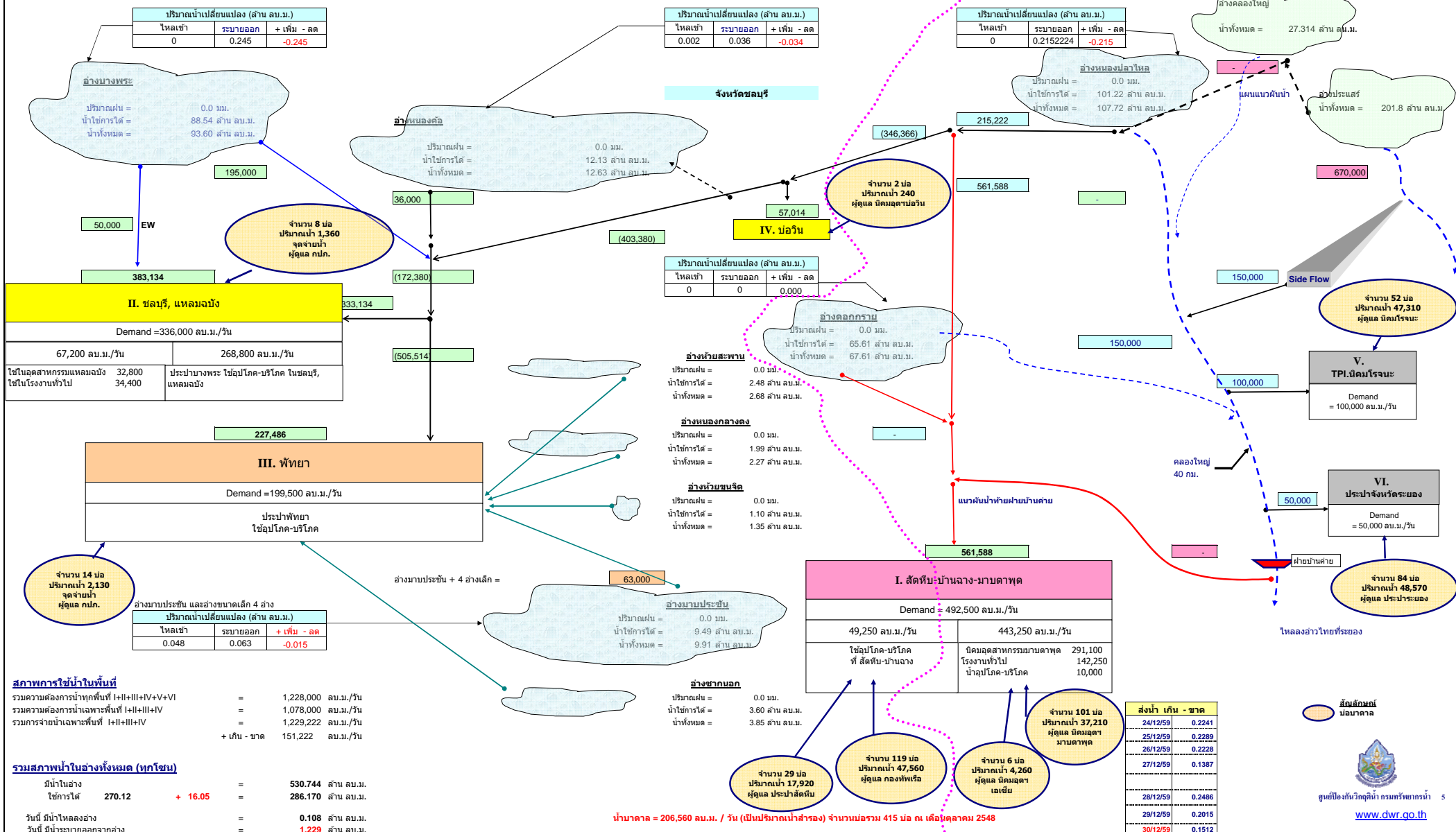
1 ข้อมูลปริมาณน้ำที่ผ่านมา (11 อ่าง)	<u>ปี 2558</u>	
ปริมาณน้ำในอ่าง ณ.วันที่ 31 มกราคม 2558	502.3	ล้าน ลบ.ม. 65.9%
ปริมาณน้ำในอ่าง ณ.วันที่ 28 กุมภาพันธ์ 2558	449.7	ล้าน ลบ.ม. 59.0%
ปริมาณน้ำในอ่าง ณ.วันที่ 31 มีนาคม 2558	394.6	ล้าน ลบ.ม. 51.8%
ปริมาณน้ำในอ่าง ณ.วันที่ 30 เมษายน 2558	356.8	ล้าน ลบ.ม. 46.8%
ปริมาณน้ำในอ่าง ณ.วันที่ 31 พฤษภาคม 2558	327.0	ล้าน ลบ.ม. 42.9%
ปริมาณน้ำในอ่าง ณ.วันที่ 30 มิถุนายน 2558	309.7	ล้าน ลบ.ม. 40.6%
ปริมาณน้ำในอ่าง ณ.วันที่ 31 กรกฎาคม 2558	273.9	ล้าน ลบ.ม. 35.9%
ปริมาณน้ำในอ่าง ณ.วันที่ 31 สิงหาคม 2558	290.5	ล้าน ลบ.ม. 38.1%
ปริมาณน้ำในอ่าง ณ.วันที่ 30 กันยายน 2558	501.2	ล้าน ลบ.ม. 65.8%
ปริมาณน้ำในอ่าง ณ.วันที่ 31 ตุลาคม 2558	638.3	ล้าน ลบ.ม. 83.8%
ปริมาณน้ำในอ่าง ณ.วันที่ 30 พฤศจิกายน 2558	626.8	ล้าน ลบ.ม. 82.3%
ปริมาณน้ำในอ่าง ณ.วันที่ 31 ธันวาคม 2558	583.7	ล้าน ลบ.ม. 76.6%
2 คาดการณ์สถานการณ์น้ำ (11 อ่าง)	<u>ปี 2559</u>	
ปริมาณน้ำในอ่าง ณ.วันที่ 31 มกราคม 2559	535.8	ล้าน ลบ.ม. 70.3%
ปริมาณน้ำในอ่าง ณ.วันที่ 29 กุมภาพันธ์ 2559	478.4	ล้าน ลบ.ม. 62.8%
ปริมาณน้ำในอ่าง ณ.วันที่ 31 มีนาคม 2559	408.4	ล้าน ลบ.ม. 53.6%
ปริมาณน้ำในอ่าง ณ.วันที่ 30 เมษายน 2559	336.1	ล้าน ลบ.ม. 44.1%
ปริมาณน้ำในอ่าง ณ.วันที่ 31 พฤษภาคม 2559	275.8	ล้าน ลบ.ม. 36.2%
ปริมาณน้ำในอ่าง ณ.วันที่ 30 มิถุนายน 2559	245.9	ล้าน ลบ.ม. 32.3%
ปริมาณน้ำในอ่าง ณ.วันที่ 31 กรกฎาคม 2559	282.3	ล้าน ลบ.ม. 37.0%
ปริมาณน้ำในอ่าง ณ.วันที่ 31 สิงหาคม 2559	283.1	ล้าน ลบ.ม. 37.1%
ปริมาณน้ำในอ่าง ณ.วันที่ 30 กันยายน 2559	366.4	ล้าน ลบ.ม. 48.1%
ปริมาณน้ำในอ่าง ณ.วันที่ 31 ตุลาคม 2559	530.4	ล้าน ลบ.ม. 69.6%
ปริมาณน้ำในอ่าง ณ.วันที่ 30 พฤศจิกายน 2559	569.7	ล้าน ลบ.ม. 74.8%
ปริมาณน้ำในอ่าง ณ.วันที่ 31 ธันวาคม 2559	532.6	ล้าน ลบ.ม. 69.9%
3 ข้อมูลปริมาณน้ำในอดีต (11 อ่าง)	<u>ปี 2557</u>	<u>ปี 2548</u> (9 อ่าง ไม่รวมประแสร์และคลองใหญ่)
ปริมาณน้ำในอ่าง ณ.วันที่ 31 มกราคม 2557	568.5	ล้าน ลบ.ม. 74.6%
ปริมาณน้ำในอ่าง ณ.วันที่ 28 กุมภาพันธ์ 2557	517.7	ล้าน ลบ.ม. 67.9%
ปริมาณน้ำในอ่าง ณ.วันที่ 31 มีนาคม 2557	452.8	ล้าน ลบ.ม. 59.4%
ปริมาณน้ำในอ่าง ณ.วันที่ 30 เมษายน 2557	402.4	ล้าน ลบ.ม. 52.8%
ปริมาณน้ำในอ่าง ณ.วันที่ 31 พฤษภาคม 2557	364.7	ล้าน ลบ.ม. 47.9%
ปริมาณน้ำในอ่าง ณ.วันที่ 30 มิถุนายน 2557	319.8	ล้าน ลบ.ม. 42.0%
ปริมาณน้ำในอ่าง ณ.วันที่ 31 กรกฎาคม 2557	288.1	ล้าน ลบ.ม. 37.8%
ปริมาณน้ำในอ่าง ณ.วันที่ 31 สิงหาคม 2557	314.3	ล้าน ลบ.ม. 41.3%
ปริมาณน้ำในอ่าง ณ.วันที่ 30 กันยายน 2557	422.2	ล้าน ลบ.ม. 55.4%
ปริมาณน้ำในอ่าง ณ.วันที่ 31 ตุลาคม 2557	558.6	ล้าน ลบ.ม. 73.3%
ปริมาณน้ำในอ่าง ณ.วันที่ 30 พฤศจิกายน 2557	602.8	ล้าน ลบ.ม. 79.1%
ปริมาณน้ำในอ่าง ณ.วันที่ 31 ธันวาคม 2557	561.7	ล้าน ลบ.ม. 73.7%
		170.3 ล้าน ลบ.ม. 22.3%
		141.9 ล้าน ลบ.ม. 18.6%
		113.0 ล้าน ลบ.ม. 14.8%
		93.1 ล้าน ลบ.ม. 12.2%
		73.3 ล้าน ลบ.ม. 9.6%
		55.1 ล้าน ลบ.ม. 7.2%
		42.1 ล้าน ลบ.ม. 5.5%
		32.4 ล้าน ลบ.ม. 4.3%
		104.1 ล้าน ลบ.ม. 13.7%
		174.0 ล้าน ลบ.ม. 22.8%
		242.6 ล้าน ลบ.ม. 31.8%
		252.2 ล้าน ลบ.ม. 33.1%
4 เปรียบเทียบปริมาณน้ำระหว่างปี	<u>ปี 2559-2558</u>	<u>ปี 2559-2548</u> (9 อ่าง ไม่รวมประแสร์และคลองใหญ่)
เปรียบเทียบปริมาณน้ำ มกราคม	= 33.5	ล้าน ลบ.ม. 365.5
เปรียบเทียบปริมาณน้ำ กุมภาพันธ์	= 28.7	ล้าน ลบ.ม. 336.5
เปรียบเทียบปริมาณน้ำ มีนาคม	= 13.8	ล้าน ลบ.ม. 295.4
เปรียบเทียบปริมาณน้ำ เมษายน	= -20.6	ล้าน ลบ.ม. 243.1
เปรียบเทียบปริมาณน้ำ พฤษภาคม	= -51.2	ล้าน ลบ.ม. 202.5
เปรียบเทียบปริมาณน้ำ มิถุนายน	= -63.8	ล้าน ลบ.ม. 190.8
เปรียบเทียบปริมาณน้ำ กรกฎาคม	= 8.4	ล้าน ลบ.ม. 240.2
เปรียบเทียบปริมาณน้ำ สิงหาคม	= -7.4	ล้าน ลบ.ม. 250.7
เปรียบเทียบปริมาณน้ำ กันยายน	= -134.8	ล้าน ลบ.ม. 262.3
เปรียบเทียบปริมาณน้ำ ตุลาคม	= -107.9	ล้าน ลบ.ม. 356.5
เปรียบเทียบปริมาณน้ำ พฤศจิกายน	= -57.1	ล้าน ลบ.ม. 327.1
เปรียบเทียบปริมาณน้ำ ธันวาคม	= -51.1	ล้าน ลบ.ม. 280.5

สถานการณ์น้ำในพื้นที่ภาคตะวันออก

ณ วันที่ 30 ธันวาคม 2559

หน่วย : ลบ.ม./วัน

* คัดกรณีนํ้าไหลเข้าอ่างและระบายออกตามสภาพใช้งานปกติ



ปริมาณน้ำเปลี่ยนแปลง (ล้าน ลบ.ม.)		
ไหลเข้า	ระบายออก	+ เพิ่ม - ลด
0	0.245	-0.245

ปริมาณน้ำเปลี่ยนแปลง (ล้าน ลบ.ม.)		
ไหลเข้า	ระบายออก	+ เพิ่ม - ลด
0.002	0.036	-0.034

ปริมาณน้ำเปลี่ยนแปลง (ล้าน ลบ.ม.)		
ไหลเข้า	ระบายออก	+ เพิ่ม - ลด
0	0.2152224	-0.215

ปริมาณน้ำเปลี่ยนแปลง (ล้าน ลบ.ม.)		
ไหลเข้า	ระบายออก	+ เพิ่ม - ลด
0	0	0.000

อ่างห้วยสะพาน		
ปริมาณฝน	น้ำใช้การได้	น้ำทั้งหมด
0.0 มม.	2.48 ล้าน ลบ.ม.	2.68 ล้าน ลบ.ม.

อ่างหนองกลางดง		
ปริมาณฝน	น้ำใช้การได้	น้ำทั้งหมด
0.0 มม.	1.99 ล้าน ลบ.ม.	2.27 ล้าน ลบ.ม.

อ่างห้วยขนุน		
ปริมาณฝน	น้ำใช้การได้	น้ำทั้งหมด
0.0 มม.	1.10 ล้าน ลบ.ม.	1.35 ล้าน ลบ.ม.

อ่างแม่ประชัน		
ปริมาณฝน	น้ำใช้การได้	น้ำทั้งหมด
0.0 มม.	9.49 ล้าน ลบ.ม.	9.91 ล้าน ลบ.ม.

อ่างขากบอ		
ปริมาณฝน	น้ำใช้การได้	น้ำทั้งหมด
0.0 มม.	3.60 ล้าน ลบ.ม.	3.85 ล้าน ลบ.ม.

อ่างแม่ประชัน และอ่างขนาดเล็ก 4 อ่าง		
ปริมาณน้ำเปลี่ยนแปลง (ล้าน ลบ.ม.)		
ไหลเข้า	ระบายออก	+ เพิ่ม - ลด
0.048	0.063	-0.015

สภาพการใช้น้ำในพื้นที่

รวมความต้องการน้ำทุกพื้นที่ I+II+III+IV+V+VI	=	1,228,000	ลบ.ม./วัน
รวมความต้องการน้ำเฉพาะพื้นที่ I+II+III+IV	=	1,078,000	ลบ.ม./วัน
รวมการจ่ายน้ำเฉพาะพื้นที่ I+II+III+IV	=	1,229,222	ลบ.ม./วัน
+ เก็บ - ขาด	=	151,222	ลบ.ม./วัน

รวมสภาพน้ำในอ่างทั้งหมด (ทุกโซน)

มีน้ำในอ่าง	=	530.744	ล้าน ลบ.ม.	
ใช้การได้ 270.12	+ 16.05	=	286.170	ล้าน ลบ.ม.
วันที่ มีน้ำไหลลงอ่าง	=	0.108	ล้าน ลบ.ม.	
วันที่ มีน้ำระบายออกจากอ่าง	=	1.229	ล้าน ลบ.ม.	

น้ำขาด = 206,560 ลบ.ม. / วัน (เป็นปริมาณน้ำสำรอง) จำนวนมอวัน 415 มอ ณ เดือนตุลาคม 2548

ส่งน้ำ เก็บ - ขาด	
24/12/59	0.2241
25/12/59	0.2289
26/12/59	0.2228
27/12/59	0.1387
28/12/59	0.2486
29/12/59	0.2015
30/12/59	0.1512

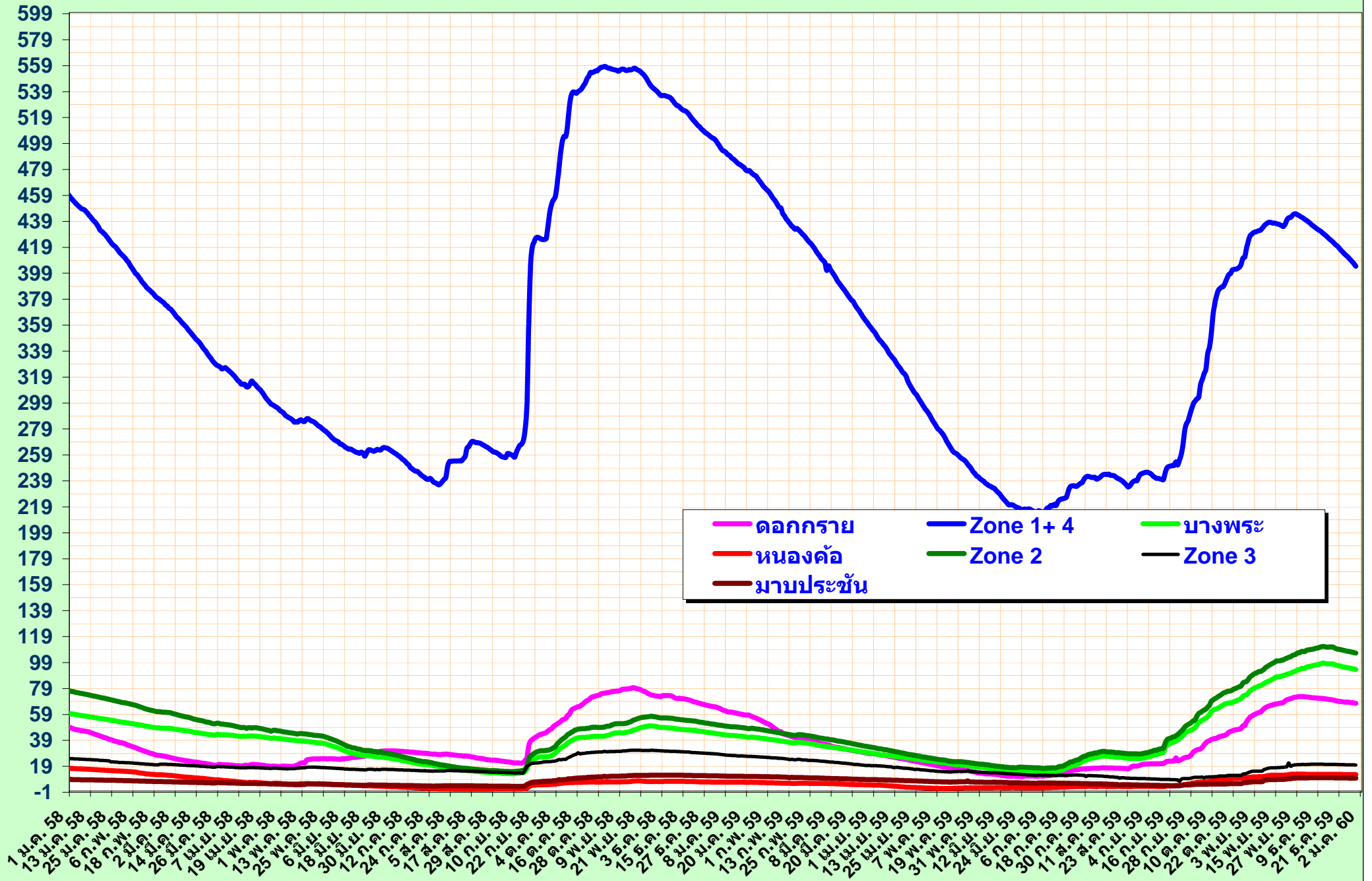
สัญลักษณ์
บ่อน้ำบาดาล



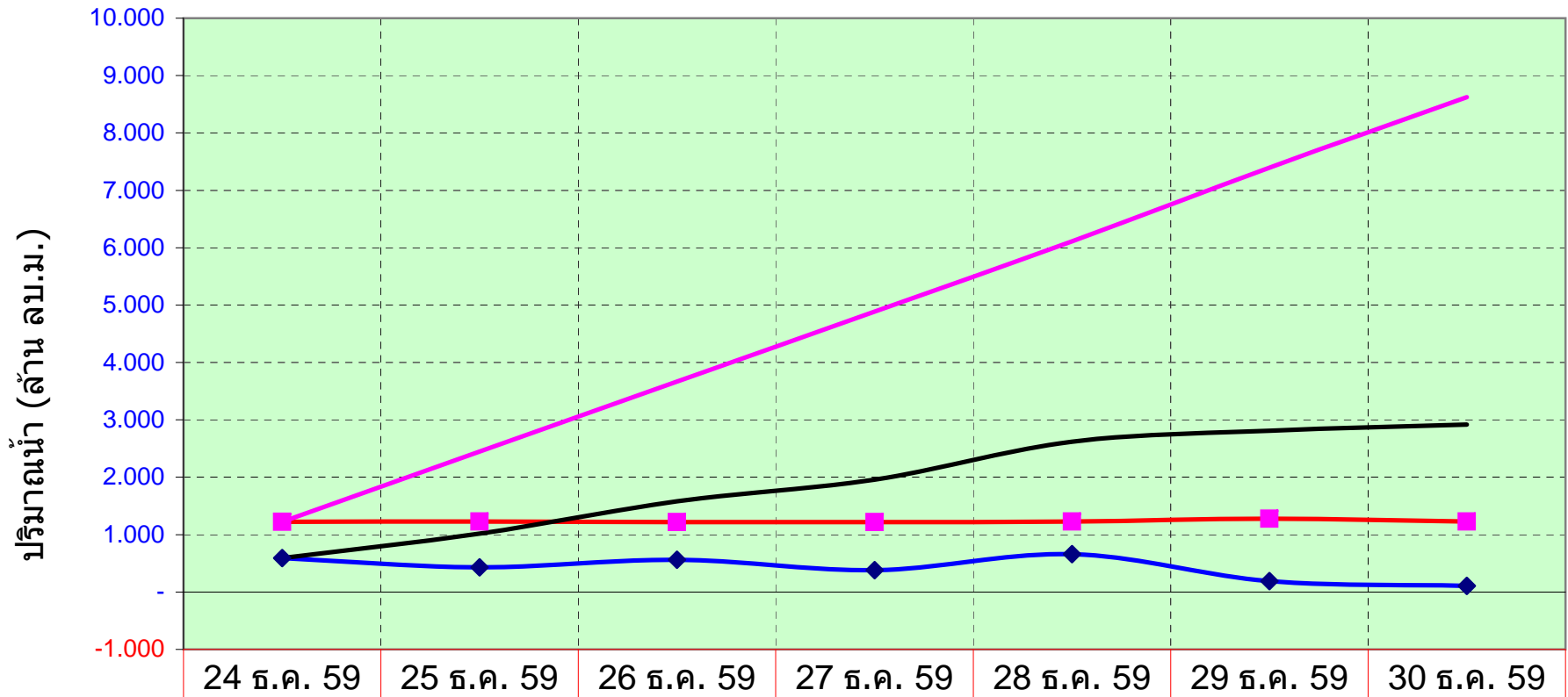
ศูนย์ป้องกันวิกฤติน้ำ กรมทรัพยากรน้ำ 5

www.dwr.go.th

ปริมาณน้ำในอ่างเก็บน้ำ (ล้าน ลบ.ม.)



ปริมาณน้ำไหลเข้าอ่างและระบายออก รวมทุกพื้นที่



◆ ไหลเข้า	0.590	0.429	0.561	0.380	0.658	0.192	0.108
■ ระบายออก	1.222	1.227	1.221	1.217	1.227	1.279	1.229
— เข้าสะสม	0.590	1.019	1.580	1.960	2.618	2.810	2.918
— ออกสะสม	1.222	2.449	3.670	4.887	6.113	7.393	8.622

ปริมาณน้ำไหลเข้าอ่าง และ ระบายออก รวมทุกพื้นที่

