



# สรุปสถานการณ์น้ำ

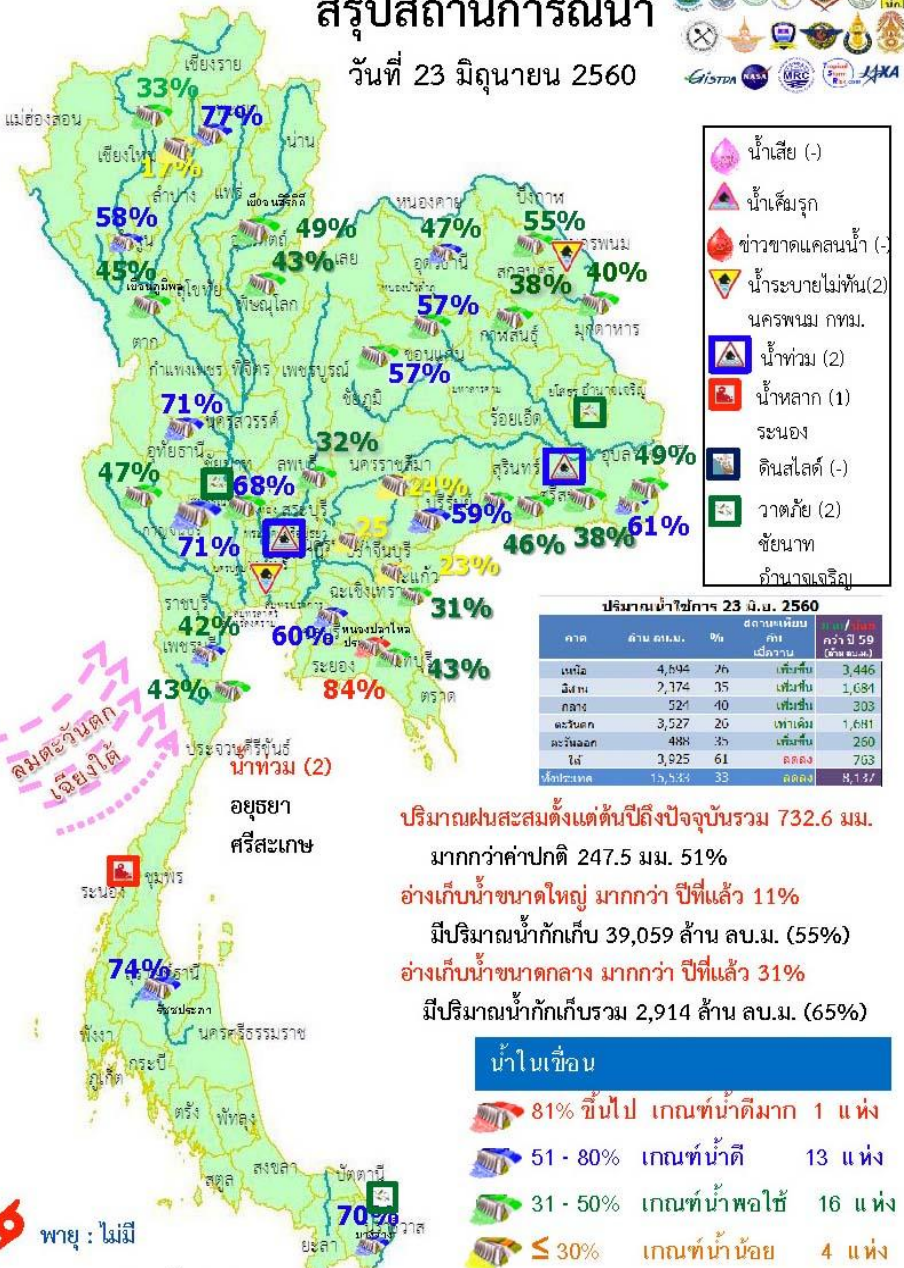
23 มิถุนายน 2560

สำนักงานเลขาธิการ

คณะกรรมการทรัพยากรน้ำแห่งชาติ

### สรุปสถานการณ์น้ำ

วันที่ 23 มิถุนายน 2560



1. ปริมาณฝนสะสมตั้งแต่ต้นปี 2560 ถึงวันที่ 18 มิถุนายน 60 รวม 732.6 มม. มากกว่าค่าเฉลี่ย 247.5 มม. (51%)

2. อ่างเก็บน้ำขนาดใหญ่มีปริมาณน้ำเก็บกักรวม 39,059 ล้าน ลบ.ม. (55%) มากกว่าปีที่แล้ว 11% (8,210 ล้าน ลบ.ม.)

3. อ่างเก็บน้ำขนาดกลาง มีปริมาณน้ำเก็บกักรวม 2,914 ล้าน ลบ.ม. (65%) มากกว่าปีที่แล้ว 31% (1,393 ล้าน ลบ.ม.)

4. พื้นที่ที่ต้องให้ความสนใจเรื่องน้ำ

- 4.1 พื้นที่น้ำท่วม 2 จังหวัด ออยุธยา ศรีสะเกษ
- 4.2 พื้นที่น้ำหลาก 1 จังหวัด ระนอง
- 4.2.1 ขาดแคลนน้ำอุปโภค-บริโภค - จังหวัด
- 4.2.2 ขาดแคลนน้ำเกษตร - จังหวัด
- 4.3 น้ำเค็มรุก - จังหวัด
- 4.4 คุณภาพน้ำ
  - 4.4.1 น้ำเสียเนื่องจากสิ่งปฏิกูล - จังหวัด
  - 4.4.2 น้ำเสียเนื่องจากน้ำท่วมขัง - จังหวัด

### สถานการณ์การเก็บกักน้ำในเขื่อนขนาดใหญ่ มีปริมาณน้ำสูงกว่าเกณฑ์กักเก็บน้ำสูงสุด 9 เขื่อน

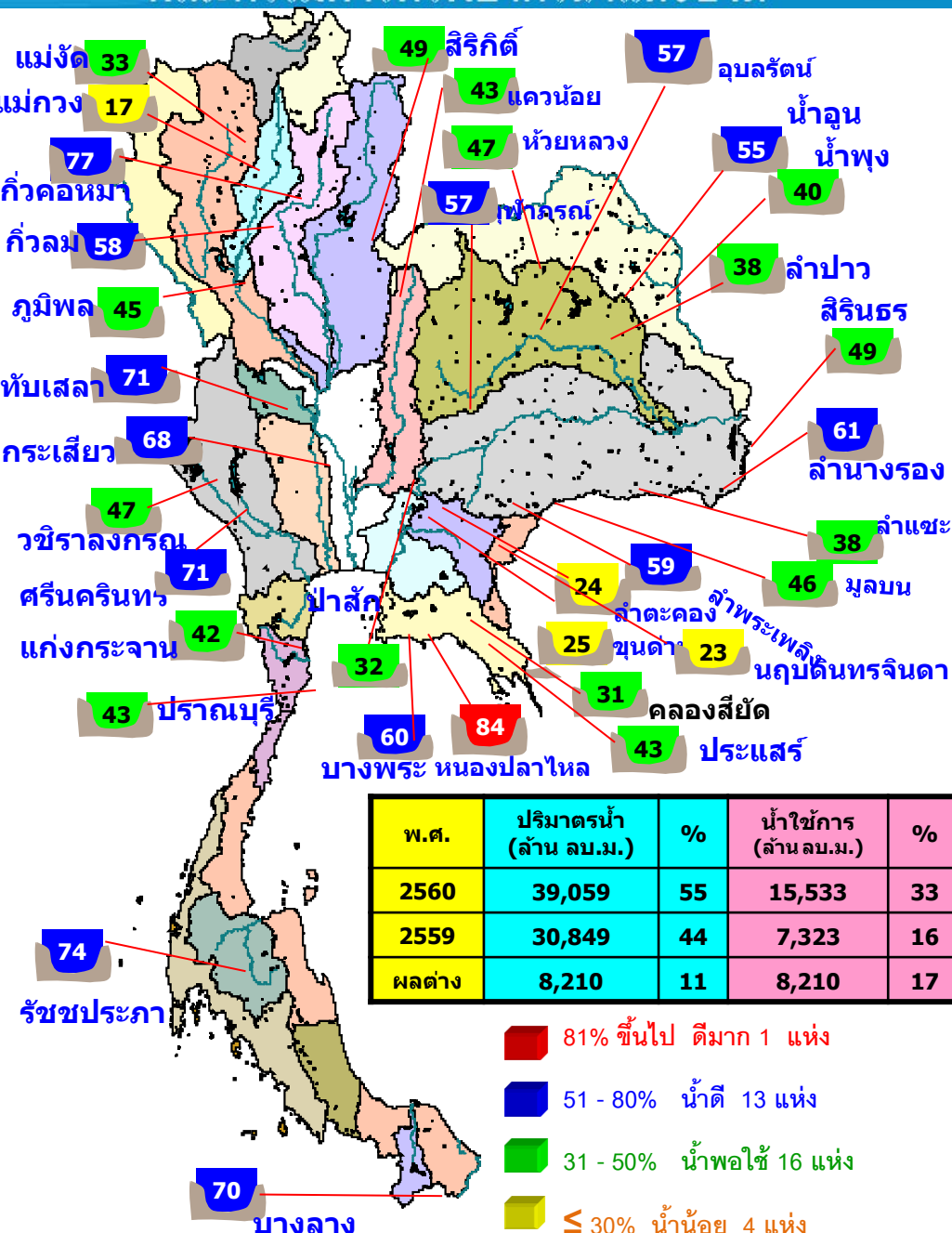
เขื่อนกiewคอกหมา	ลำปาง	77%
เขื่อนสิรินธร	อุบลราชธานี	49%
เขื่อนอุบลรัตน์	ขอนแก่น	57%
เขื่อนน้ำพุง	สกลนคร	40%
เขื่อนลำพระเพลิง	นครราชสีมา	59%
เขื่อนป่าสักชลสิทธิ์	ลพบุรี สระบุรี	32%
เขื่อนทับเสลา	อุทัยธานี	71%
เขื่อนกระเสียว	สุพรรณบุรี	68%
เขื่อนหนองปลาไหล	ระยอง	84%

### มีปริมาณน้ำต่ำกว่าเกณฑ์กักเก็บน้ำต่ำสุด 1 เขื่อน

แม่กวอดมธรราร	เชียงใหม่	17%
---------------	-----------	-----

พ.ศ.	ปริมาณน้ำ (ล้าน ลบ.ม.)	%	น้ำใช้การ (ล้าน ลบ.ม.)	%
2560	39,059	55	15,533	33
2559	30,849	44	7,323	16
ผลต่าง	8,210	11	8,210	17

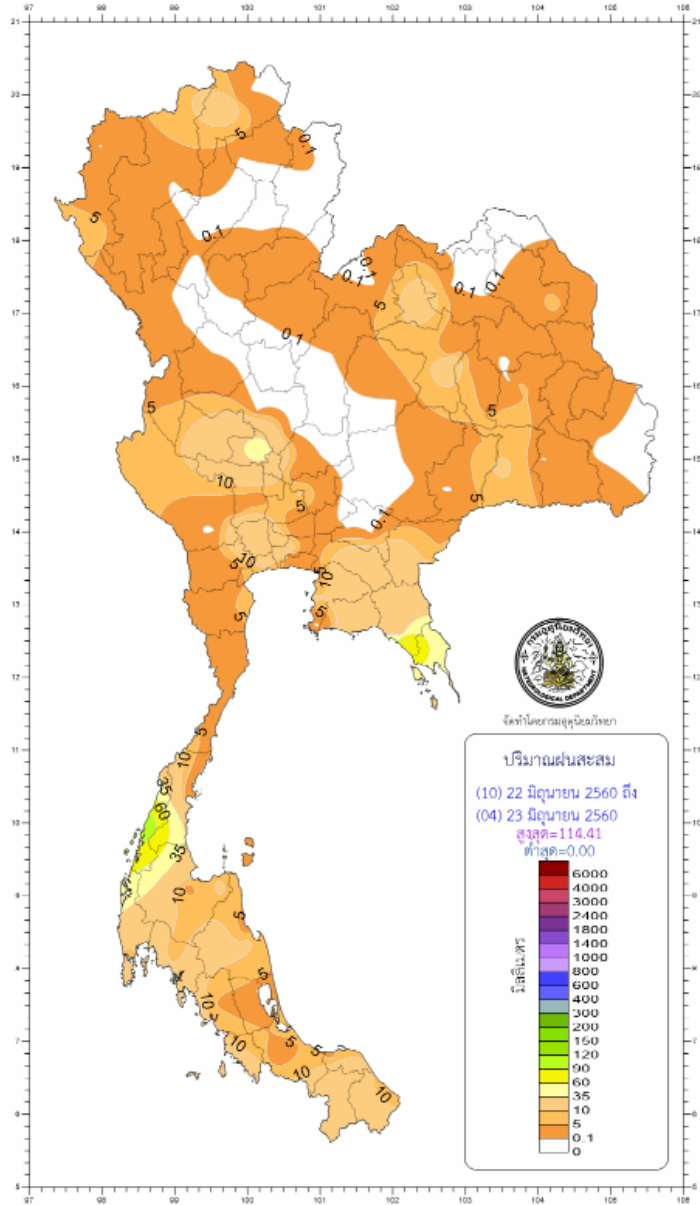
- 81% ขึ้นไป ดีมาก 1 แห่ง
- 51 - 80% น้ำดี 13 แห่ง
- 31 - 50% น้ำพอใช้ 16 แห่ง
- ≤ 30% นำน้อย 4 แห่ง



สภาพน้ำและการระบายน้ำ กฟผ  
รายงาน ณ วันที่ 23 มิถุนายน 2560

เขื่อน	A	B	C	D	E	F	G
	ปริมาณน้ำไหลเข้าอ่าง (ล้าน ลบ.ม.)	แผนระบายนน้ำ (ล้าน ลบ.ม.)	ระบายน้ำผ่านเครื่องรวมวัดการสูญเสีย (ล้าน ลบ.ม.)	ปริมาณน้ำที่สามารถใช้งานได้ (ล้าน ลบ.ม.)	ปริมาณน้ำที่สามารถใช้งานได้คิดเป็น %	ไม่งานได้ (วัน)	ใช้ไดจนถึงวันที่
1 เขื่อนภูมิพล	10.52	3.00	4.48	2247.15	23.26	502	6 พย. 2561
2 เขื่อนสิริกิต	6.90	8.00	8.85	1803.60	27.08	204	12 มค. 2561
3 เขื่อนศรีนครินทร์	1.44	7.00	5.29	2416.69	32.30	457	22 กย. 2561
4 เขื่อนวชิราลงกรณ	12.50	7.00	8.03	1112.80	19.03	139	8 พย. 2560
5 เขื่อนรัชชประภา	12.83	17.80	19.00	2787.06	65.01	147	16 พย. 2560
6 เขื่อนบางลาง	5.24	5.00	5.25	746.58	63.37	142	11 พย. 2560
7 เขื่อนอุบลรัตน์	11.45	10.00	10.99	792.38	42.84	72	2 กย. 2560
8 เขื่อนน้ำพุง	0.34	0.30	0.35	57.08	36.41	163	2 ธค. 2560
9 เขื่อนสิรินธร	0.93	8.00	8.56	126.22	11.12	15	7 กค. 2560
10 เขื่อนจ้ำกรณ	0.19	0.30	0.32	56.19	44.41	176	15 ธค. 2560
11 เขื่อนป่าสักชลสิทธิ์	3.92	1.33	1.33	306.20	32.00	230	7 กพ. 2561
12 เขื่อนแควน้อยบำรุงแดน	2.57	1.73	1.73	359.84	40.16	208	16 มค. 2561
รวม	68.83	69.46	74.18	12,811			

## ปริมาณฝน 24 ชั่วโมง ที่ผ่านม

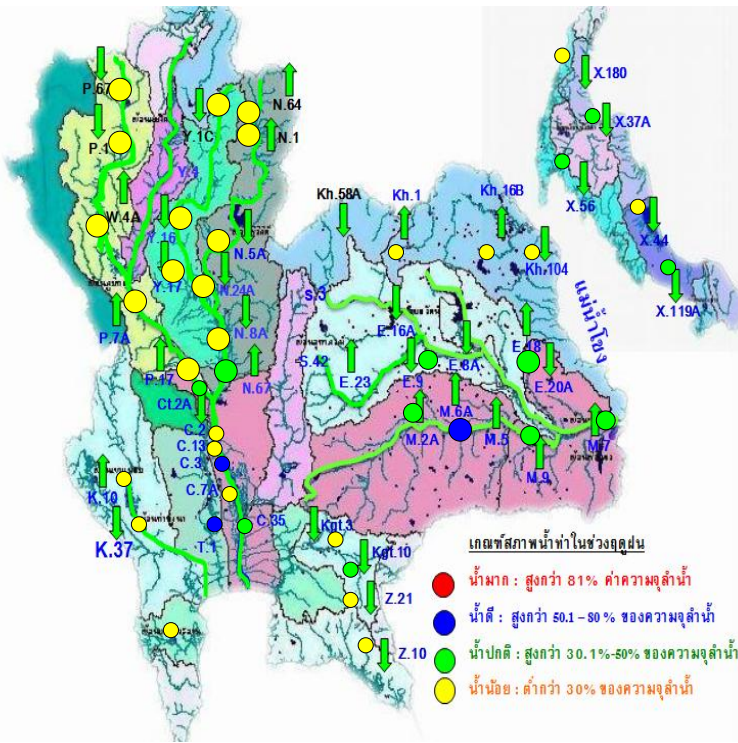


สำนักพยากรณ์อากาศ กรมอุตุนิยมวิทยา กระทรวงดิจิทัลเพื่อเศรษฐกิจและสังคม  
โทร 0-2398-9830 โทรสาร 0-2399-4012-14, [www.tmd.go.th](http://www.tmd.go.th) Email : [weathermap@tmd.go.th](mailto:weathermap@tmd.go.th)

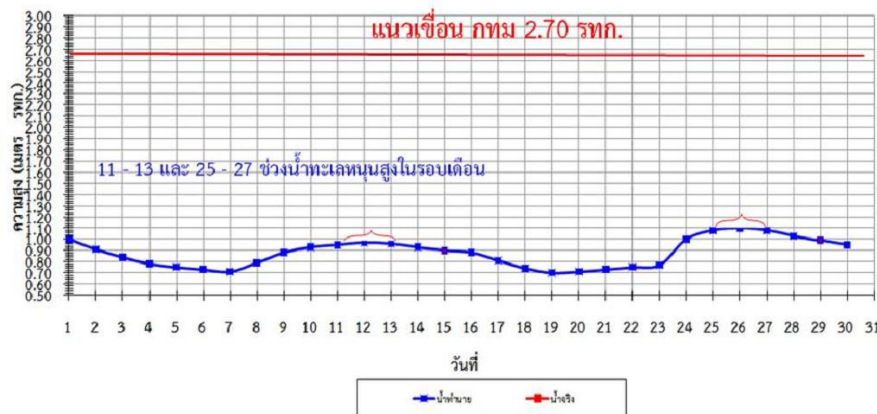
สรุปเกณฑ์และปริมาณฝนในรอบ 24 ชั่วโมง  
(เวลา 07.00 น.วันที่ 22 มิถุนายน 2560 ถึงเวลา 07.00 น. วันที่ 23 มิถุนายน 2560)

ภาค	เกณฑ์ฝน		ปริมาณมากที่สุด (มม.)
ภาคเหนือ	มีฝน 40% ของพื้นที่	16.6	ที่ ด.รอนเวียง อ.เมือง จ.เชียงราย
ภาคตะวันออกเฉียงเหนือ	มีฝน 60% ของพื้นที่	19.3	ที่ ด.ท่าพระ อ.เมือง จ.ขอนแก่น
ภาคกลาง	มีฝน 40% ของพื้นที่	52.0	ที่ ด.บางพลอง อ.สรรพยา จ.ชัยนาท
ภาคตะวันออก	มีฝน 60% ของพื้นที่	93.1	ที่ ด.ตะปอน อ.ชลอง จ.จันทบุรี
ภาคใต้ตะวันออก	มีฝน 60% ของพื้นที่	24.2	ที่ อ.เมือง จ.ระยอง
ภาคใต้ตะวันตก	มีฝน 80% ของพื้นที่	120.8	ที่ อ.เมือง จ.ระนอง
กรุงเทพฯ และปริมณฑล	มีฝน 60% ของพื้นที่	23.9	ที่ ศูนย์การค้าประชุมแห่งชาติสิริกิติ์ เขตคลองเตย กรุงเทพมหานคร

## น้ำในลำน้ำและความเค็มในแม่น้ำเจ้าพระยา



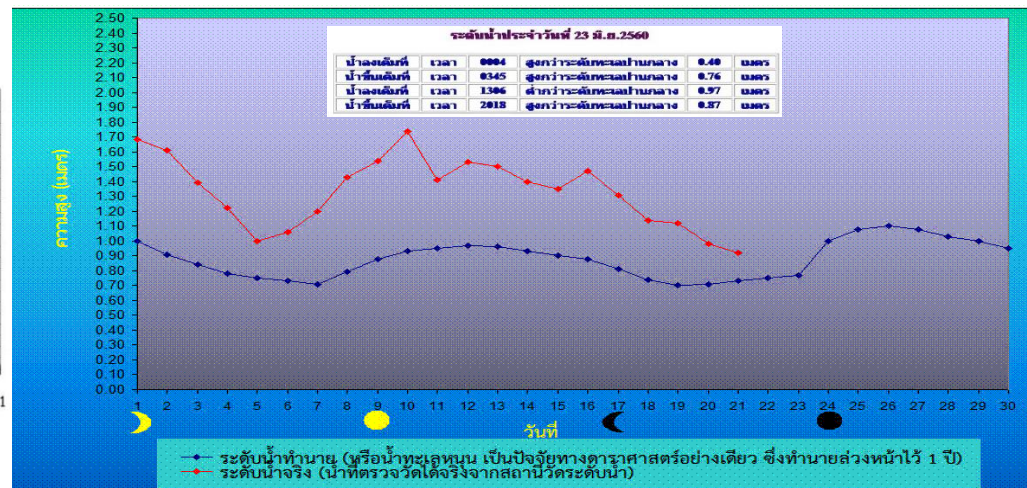
เปรียบเทียบระดับน้ำขึ้นสูงสุดรายวัน ประจำเดือน มิถุนายน พ.ศ.2560  
บริเวณกองบัญชาการกองทัพเรือ



**โครงการระบบฟาร์มวังคุณภาพน้ำแบบ Real Time**  
การปรับขนครหลวง

สถานี	ระยะทาง	วันที่	เวลา	กรด-ด่าง pH	ความเค็ม Salinity (g/l)	ความขุ่น Turbidity (NTU)	ความนำไฟฟ้า Conductivity (µS/cm)	สารละลาย TDS (mg/l)	คลอโรฟิลล์ Chlorophyll (µg/l)	ออกซิเจนในน้ำ DO (mg/l)	
แม่น้ำเจ้าพระยา											
วัดบ้านเมือง	130	21/06/2560	03:20	7.15	0.11	143.90	270	156	4.25	3.50	
วัดโพธิ์แดงเหนือ	111	23/06/2560	08:10	6.91	0.11	144.40	257	150	8.00	3.92	
วัดโสม	102	23/06/2560	08:10	6.93	0.11	151.50	261	150	-	4.10	
ศาลา	96	23/06/2560	08:10	7.18	0.11	147.20	264	150	7.00	4.04	
วัดระฆัง	91	23/06/2560	08:10	7.19	0.11	139.80	268	150	9.60	-	
วัดโสมมาเหนือ	64	22/06/2560	19:40	7.12	0.12	127.20	287	165	3.94	2.78	
รพ. ศิริราช	50	23/06/2560	08:20	-	-	-	-	-	-	-	
คลองลาดโพธิ์	35	23/06/2560	08:10	-	0.17	-	395	230	-	-	
กาชาเขียว	27	23/06/2560	08:20	-	0.14	-	339	-	-	-	
โรงไฟฟ้าพระนครใต้	12	23/06/2560	08:20	-	0.37	-	831	492	-	-	
คลองประปาฝั่งตะวันออก											
โรงงานผลิตน้ำบางเขน		23/06/2560	08:20	8.38	0.12	106.10	290	170	8.30	4.20	
คลองประปาฝั่งตะวันตก รับน้ำจากเขื่อนแม่กลอง จากกาญจนบุรี											
เขื่อนแม่กลอง		23/06/2560	08:20	7.84	0.11	3.10	260	150	-	5.42	
ท่าม่วง		23/06/2560	08:10	7.66	0.11	-	266	155	-	4.60	
คลองประปา กม.54		23/06/2560	08:20	7.88	0.11	9.00	262	150	-	7.35	
บางเลน กม.35		23/06/2560	08:20	8.06	0.11	20.50	258	150	-	7.40	
คลองประปา กม.14		23/06/2560	08:20	7.97	0.11	37.70	258	150	-	6.85	

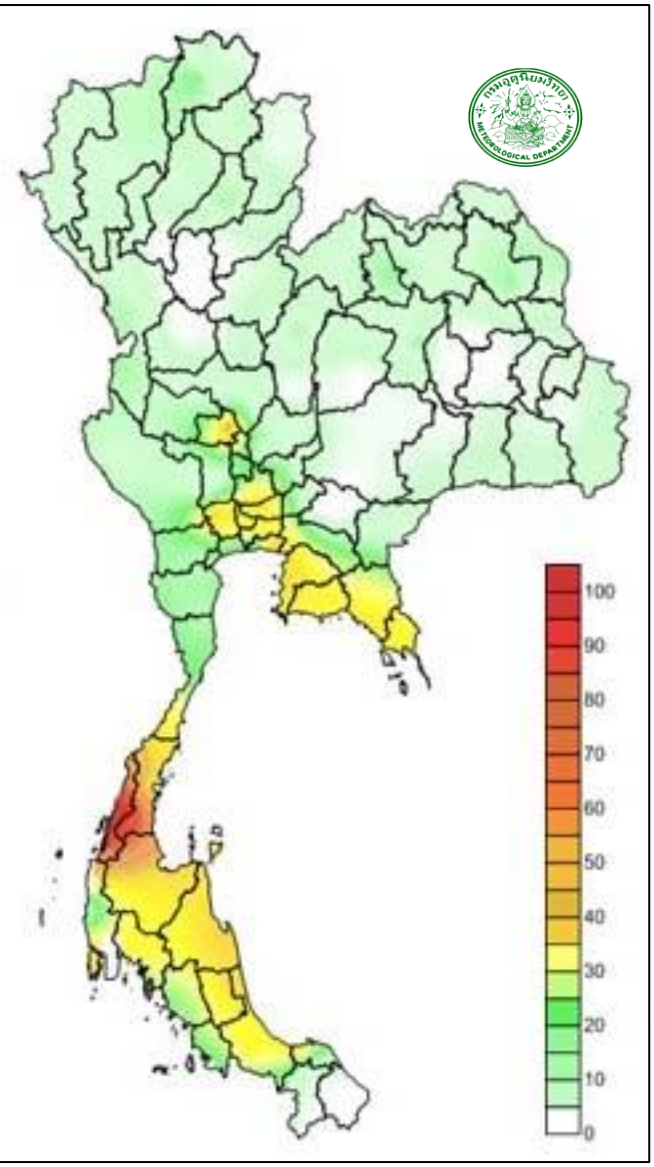
ข้อมูลจากเครื่องวัดคุณภาพน้ำ เป็นข้อมูลเพื่อใช้ในการเฝ้าระวังคุณภาพน้ำดื่มสำหรับการผลิตน้ำประปาของกรมการประปานครหลวง  
**เกณฑ์ศาลา :** ความเค็ม < 0.25 g/l, ความนำไฟฟ้า < 500 µS/cm, ออกซิเจนในน้ำ > 2 mg/l, กรด-ด่าง ระหว่าง 5-9  
**เกณฑ์สะพานพระนั่งเกล้า และ รพ.ศิริราช :** ความเค็ม < 1.80 g/l (อ้างอิงฝ่ายคุณภาพน้ำ)  
**เกณฑ์สำรับการเกษตร :** ความเค็ม < 2 g/l, ความนำไฟฟ้า < 4,000 µS/cm



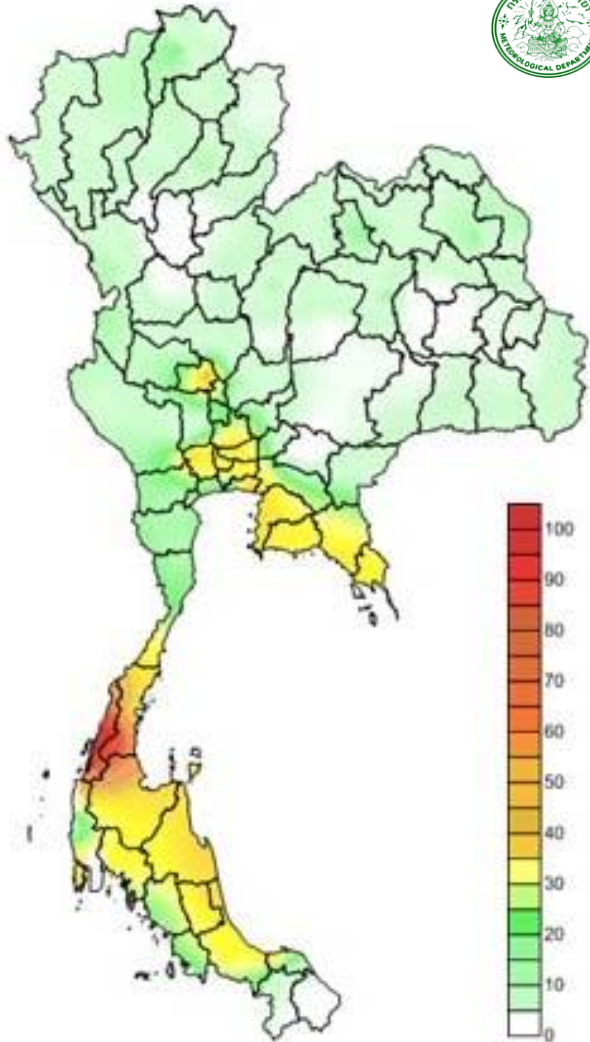
## คาดการณ์ ฝนและอากาศ 24 ชั่วโมงข้างหน้า

วันที่ 23 มิ.ย. 60 ประเทศไทยยังคงมีฝนฟ้าคะนองต่อเนื่องและมีฝนตกหนักบางแห่งบริเวณภาคกลาง ภาคตะวันออก และภาคใต้ฝั่งตะวันตก รวมทั้งกรุงเทพมหานครและปริมณฑล (กาญจนบุรี สุพรรณบุรี ราชบุรี นครปฐม ชัยนาท สิงห์บุรี อ่างทอง อยุธยา ปทุมธานี นนทบุรี นครปฐม กทม. และสมุทรปราการ ชลบุรี ระยอง จันทบุรี และตราด ชุมพร สุราษฎร์ธานี นครศรีธรรมราช พัทลุง สงขลา และปัตตานี ระนอง พังงา ภูเก็ต และกระบี่ ) คลื่นลมบริเวณทะเลอันดามันตอนบน และอ่าวไทยตอนบนมีกำลังปานกลาง ชาวเรือควรเดินเรือด้วยความระมัดระวัง

ภาค	% ฝน	เทียบกับเมื่อวาน
ภาคเหนือ	60	เท่ากับเมื่อวาน
ภาคทว. เชียงเหนือ	40	เท่ากับเมื่อวาน
ภาคกลาง	60	เท่ากับเมื่อวาน
ภาคตะวันออก	60	เท่ากับเมื่อวาน
ภาคใต้ฝั่งตะวันออก	60	เท่ากับเมื่อวาน
ภาคใต้ฝั่งตะวันตก	80	เท่ากับเมื่อวาน
กทม.และปริมณฑล	70	เท่ากับเมื่อวาน



## คาดการณ์อุณหภูมิอากาศและฝน

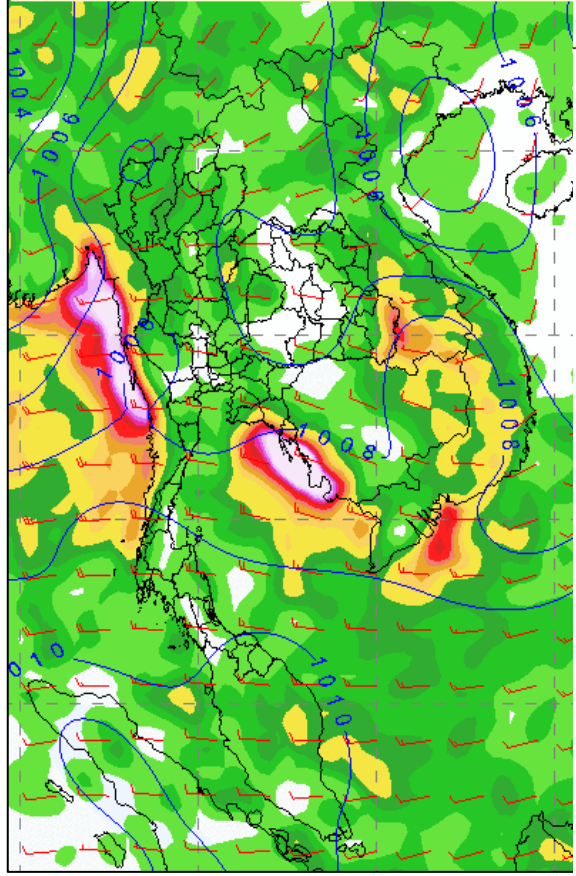


ภาค	ลักษณะอากาศ พื้นที่จังหวัด	% ฝน	เทียบกับเมื่อวาน
ภาคเหนือ	มีฝนฟ้าคะนอง ส่วนมากบริเวณจังหวัดแม่ฮ่องสอน เชียงใหม่ ลำพูน ลำปาง ตาก กำแพงเพชร และพิษณุโลก อุณหภูมิ 23-34 องศาC	60	เท่ากับเมื่อวาน
ภาคตะวันออก เฉียงเหนือ	มีฝนฟ้าคะนอง ส่วนมากบริเวณจังหวัดหนองคาย อุดรธานี บึงกาฬ สกลนคร นครพนม นครราชสีมา บุรีรัมย์ สุรินทร์ ศรีสะเกษ และอุบลราชธานี อุณหภูมิ 24-34 องศาC	40	เท่ากับเมื่อวาน
ภาคกลาง	มีฝนฟ้าคะนอง และมีฝนตกหนักบางแห่ง บริเวณจังหวัดกาญจนบุรี สุพรรณบุรี ราชบุรี นครปฐม พระนครศรีอยุธยา และสมุทรสงคราม อุณหภูมิ 24-36 องศาC	60	เท่ากับเมื่อวาน
ภาคตะวันออกเฉียง	มีฝนฟ้าคะนอง และมีฝนตกหนักบางแห่ง ส่วนมากบริเวณจังหวัดชลบุรี ระยอง จันทบุรี และตราด 23-35 องศาC ทะเลมีคลื่นสูงประมาณ 1-2 ม.	60	เท่ากับเมื่อวาน
ภาคใต้ฝั่งตะวันออกเฉียง	มีฝนฟ้าคะนอง และมีฝนตกหนักบางแห่ง ส่วนมากบริเวณจังหวัดชุมพร สุราษฎร์ธานี นครศรีธรรมราช พัทลุง สงขลา และปัตตานี อุณหภูมิ 25-36 องศาC ทะเลมีคลื่นสูงประมาณ 1 เมตร	60	เท่ากับเมื่อวาน
ภาคใต้ฝั่งตะวันตก	มีฝนฟ้าคะนอง และมีฝนตกหนักบางแห่ง ส่วนมากบริเวณจังหวัดระนอง พังงา ภูเก็ต และกระบี่ อุณหภูมิ 22-34 องศาC ทะเลมีคลื่นสูงประมาณ 1-2 เมตร	80	เท่ากับเมื่อวาน
กทม.และปริมณฑล	มีฝนฟ้าคะนอง และมีฝนตกหนักบางแห่ง อุณหภูมิ 26-36 องศาC	70	เท่ากับเมื่อวาน

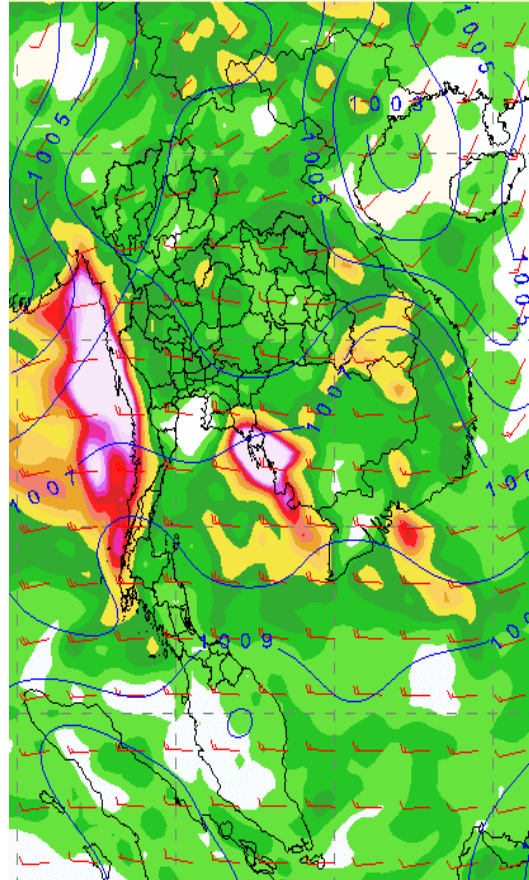
คาดการณ์ฝนสะสม 24 ชม.(มิลลิเมตร)

## คาดการณ์ ฝนและอากาศ 3 วันข้างหน้า

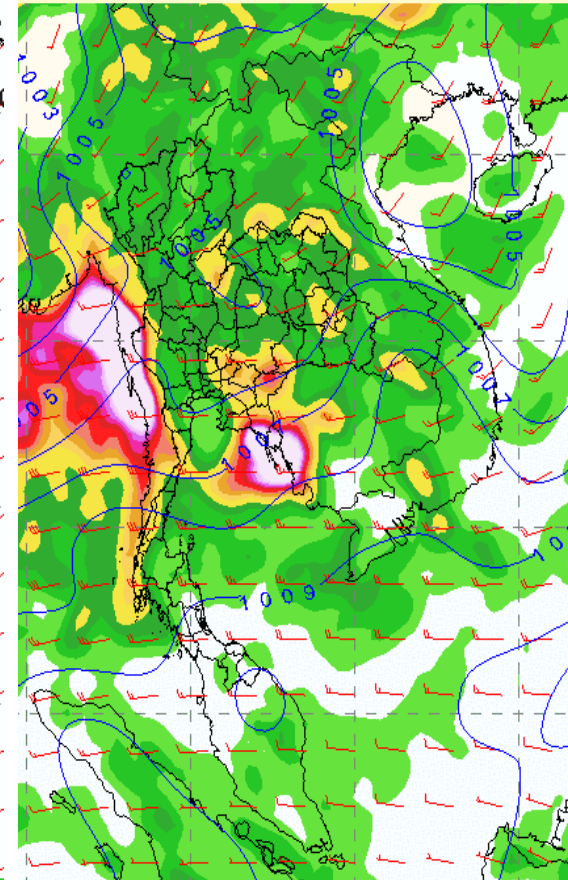
Fri 23 Jun 2017 00 UTC - Sat 24 Jun 2017 00



Sat 24 Jun 2017 00 UTC - Sun 25 Jun 2017 00



Sun 25 Jun 2017 00 UTC - Mon 26 Jun 2017 00



วันที่ 23 มิ.ย. 60 ประเทศไทยยังคงมีฝนฟ้าคะนองต่อเนื่องและมีฝนตกหนักบางแห่งบริเวณภาคกลาง ภาคตะวันออก และภาคใต้ฝั่งตะวันตก รวมทั้งกรุงเทพมหานครและปริมณฑล คลื่นลมบริเวณทะเลอันดามันตอนบน และอ่าวไทยตอนบนมีกำลังปานกลาง ชาวเรือควรเดินเรือด้วยความระมัดระวัง

วันที่ 24 - 26 มิ.ย. 60 ประเทศไทยจะมีปริมาณฝนเพิ่มขึ้น และมีฝนตกหนักหลายพื้นที่ บริเวณทะเลอันดามันตอนบน มีคลื่นสูงประมาณ 2 เมตร ประชาชนควรระวังอันตรายจากฝนตกหนักและฝนที่ตกสะสม เพิ่มความระมัดระวังในการสัญจร ชาวเรือบริเวณทะเลอันดามันตอนบนควรเดินเรือด้วยความระมัดระวัง



พื้นที่ประสบอุทกภัย น้ำป่าไหลหลาก ดินโคลนถล่ม น้ำท่วมขังรอการระบาย ปี 2557 - 2560 ข้อมูลวันที่ 22 มิถุนายน 2557-2560

ปี 2557

ปี 2558

ปี 2559

ปี 2560



น้ำท่วม 1 จังหวัด  
อำนาจเจริญ



น้ำท่วม 2 จังหวัด  
อยุธยา ศรีสะเกษ  
น้ำหลาก 1 จังหวัด  
ระนอง  
น้ำรอการระบาย 2 จังหวัด  
นครพนม กรุงเทพมหานคร

ที่มาข้อมูล : กรมป้องกันและบรรเทาสาธารณภัย (ปภ.)  
: สื่อสังคมออนไลน์

พื้นที่ประกาศเขตการให้ความช่วยเหลือผู้ประสบภัยพิบัติกรณีฉุกเฉินตามระเบียบกระทรวงการคลังว่าด้วยเงินทดรองราชการเพื่อช่วยเหลือผู้ประสบภัยพิบัติกรณีฉุกเฉิน ปี 2556

ตั้งแต่วันที่ 18 พฤษภาคม 2560

ปี 2560



**รายงานสถานการณ์สาธารณภัย**  
**กองบัญชาการป้องกันและบรรเทาสาธารณภัยแห่งชาติ**  
(www.nirapai.com)  
โทรสาร 0-2241-7450-6 สายด่วนนิรภัย 1784



ที่ของข่าว 426/2560

วันที่ 23 มิถุนายน 2560

(เวลา 07.00 น.)

กรมป้องกันและบรรเทาสาธารณภัยขอรายงานสถานการณ์สาธารณภัยประจำวัน ดังนี้

### 1. สถานการณ์สาธารณภัย

1.1 อุทกภัย และน้ำไหลหลาก ตั้งแต่วันที่ 16 พ.ค. - 15 มิ.ย.60 เกิดฝนตกหนักทำให้น้ำไหลหลาก และท่วมขังในพื้นที่ ดังนี้

- **จังหวัดที่ได้รับผลกระทบ 31 จ.** (พะเยา พิชณุโลก อุตรดิตถ์ กำแพงเพชร อุตรธานี สุโขทัย นครศรีธรรมราช สุพรรณบุรี เชียงใหม่ เลย ลำปาง สุราษฎร์ธานี ลำพูน หนอง ชลบุรี ขอนแก่น นครสวรรค์ พิจิตร ร้อยเอ็ด สระบุรี ตาก นครราชสีมา เพชรบูรณ์ อุบลราชธานี บุรีรัมย์ นครปฐม จันทบุรี สระแก้ว พังงา ลพบุรี น่าน) 118 อ. 558 ต. 3,724 ม. **เสียชีวิต 7 ราย** (สุโขทัย 3 ราย กำแพงเพชร 1 ราย น่าน 1 ราย สุราษฎร์ธานี 1 ราย ลพบุรี 1 ราย) **สถานการณ์คลี่คลายแล้วทุกจังหวัด**

- ประกาศเขตการให้ความช่วยเหลือผู้ประสบภัยพิบัติกรณีฉุกเฉิน (อุทกภัย) ตามระเบียบกระทรวงการคลังว่าด้วยเงินทดรองราชการเพื่อช่วยเหลือผู้ประสบภัยพิบัติกรณีฉุกเฉิน พ.ศ. 2556 จำนวน 22 จังหวัด 99 อำเภอ 514 ตำบล 3,544 หมู่บ้าน (พะเยา พิชณุโลก อุตรดิตถ์ กำแพงเพชร อุตรธานี สุโขทัย นครศรีธรรมราช สุพรรณบุรี เชียงใหม่ เลย ลำปาง สุราษฎร์ธานี ลำพูน หนอง ชลบุรี ขอนแก่น นครสวรรค์ พิจิตร ร้อยเอ็ด สระบุรี ตาก นครราชสีมา)

### 1.2 แผ่นดินไหว

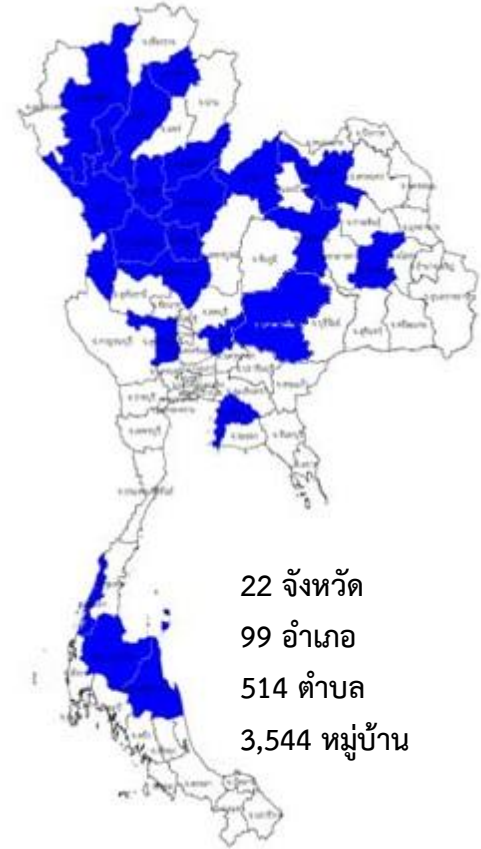
วันที่ 22 มิ.ย. 60 เวลา 19.31 น. เกิดแผ่นดินไหวในทะเล ขนาด 6.7 ความลึก 10 กม. บริเวณใกล้ชายฝั่งประเทศกัวเตมาลา ละติจูด 15.77 องศาเหนือ ลองจิจูด 90.99 องศาตะวันตก ห่างจาก อ.บึงคล้า จ.บึงกาฬ ไปทางทิศตะวันออก ประมาณ 16,090 กม. **ไม่ส่งผลกระทบต่อประเทศไทย**

### 2. สภาพอากาศ สภาพน้ำในอ่างเก็บน้ำ และน้ำท่า

2.1 พยากรณ์อากาศประจำวัน ที่ 23 มิถุนายน 2560 เวลา 05.00 น.

ลักษณะอากาศทั่วไป พยากรณ์อากาศ 24 ชั่วโมงข้างหน้า ประเทศไทยยังคงมีฝนฟ้าคะนองต่อเนื่อง และมีฝนตกหนักบางแห่งบริเวณภาคกลาง ภาคตะวันออก และภาคใต้ฝั่งตะวันตก รวมทั้งกรุงเทพมหานคร และปริมณฑล สำหรับคลื่นลมบริเวณทะเลอันดามันตอนบน และอ่าวไทยตอนบนมีกำลังปานกลาง ชาวเรือควรเดินเรือด้วยความระมัดระวัง

ลักษณะสำคัญทางอุตุนิยมวิทยา มรสุมตะวันตกเฉียงใต้ที่พัดปกคลุมทะเลอันดามันและประเทศไทย มีกำลังแรงขึ้น ประกอบกับมีหย่อมความกดอากาศต่ำปกคลุมประเทศเวียดนามตอนบน ลักษณะเช่นนี้ทำให้ประเทศไทยยังคงมีฝนฟ้าคะนองเกิดขึ้นในระยะนี้



22 จังหวัด  
99 อำเภอ  
514 ตำบล  
3,544 หมู่บ้าน

### ประกาศ 22 จังหวัด

พะเยา พิชณุโลก อุตรดิตถ์ กำแพงเพชร  
อุตรธานี สุโขทัย นครศรีธรรมราช สุพรรณบุรี  
เชียงใหม่ เลย ลำปาง สุราษฎร์ธานี ลำพูน  
หนอง ชลบุรี ขอนแก่น นครสวรรค์ พิจิตร  
ร้อยเอ็ด สระบุรี ตาก นครราชสีมา

ที่มาข้อมูล : กรมป้องกันและบรรเทาสาธารณภัย (ปภ.)