



สรุปสถานการณ์น้ำ

20 เมษายน 2560

สำนักงานเลขาธิการ

คณะกรรมการทรัพยากรน้ำแห่งชาติ

สรุปสถานการณ์น้ำ

วันที่ 20 เมษายน 2560



1. เชียงราย
2. เชียงใหม่
3. แพร่
4. ตาก
5. พิจิตร
6. สลบุรี
7. ชัยนาท
8. อ่างทอง
9. ปทุมธานี
10. บึงกาฬ
11. บุรีรัมย์
12. สุรินทร์
13. อุบลราชธานี
14. จันทบุรี
15. เพชรบุรี
16. สตูล
17. นครสวรรค์
18. สระแก้ว

ปริมาณฝนสะสมตั้งแต่ต้นปีถึงปัจจุบันรวม 295.3 มม. มากกว่าค่าปกติ 169.2 มม. 134%

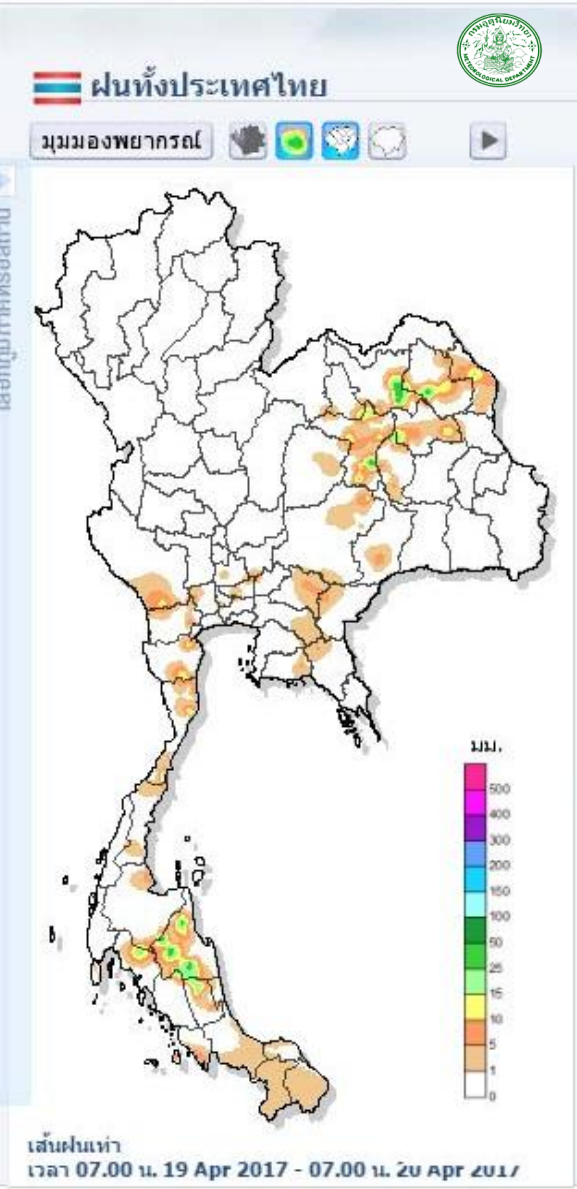
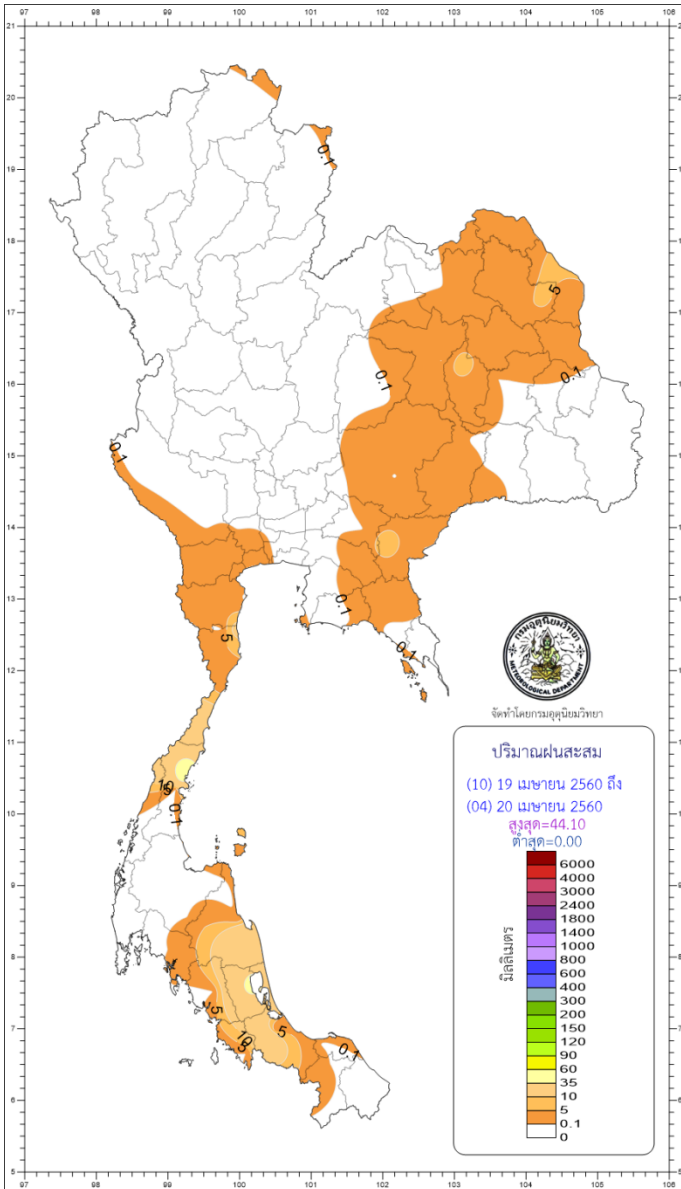
อ่างเก็บน้ำขนาดใหญ่ มากกว่า ปีที่แล้ว 9% มีปริมาณน้ำกักเก็บ 39,641 ล้าน ลบ.ม. (56%)

อ่างเก็บน้ำขนาดกลาง มากกว่า ปีที่แล้ว 19% มีปริมาณน้ำกักเก็บรวม 2,538 ล้าน ลบ.ม. (57%)

- #### น้ำในเขื่อน
- 81% ขึ้นไป เกณฑ์น้ำดีมาก 0 แห่ง
 - 51 - 80% เกณฑ์น้ำดี 11 แห่ง
 - 31 - 50% เกณฑ์น้ำพอใช้ 19 แห่ง
 - ≤ 30% เกณฑ์น้ำน้อย 4 แห่ง

1. ปริมาณฝนสะสมตั้งแต่ต้นปี 2560 ถึง 17 เมษายน 60 รวม 295.3 มม. มากกว่าค่าเฉลี่ย 169.2 มม. (134%)
2. อ่างเก็บน้ำขนาดใหญ่มีปริมาณน้ำเก็บกักรวม 39,641 ล้าน ลบ.ม. (56%) มากกว่าปีที่แล้ว 9% (6,395 ล้าน ลบ.ม.)
3. อ่างเก็บน้ำขนาดกลาง มีปริมาณน้ำเก็บกัก 2,538 ล้าน ลบ.ม. (57%) มากกว่าปีที่แล้ว 19% (835 ล้าน ลบ.ม.)
4. พื้นที่ที่ต้องให้ความสนใจเรื่องน้ำ
 - 4.1 ขาดแคลนน้ำ
 - 4.1.1 ขาดแคลนน้ำอุปโภค-บริโภค 10 จังหวัด คือ เชียงใหม่ ตาก พิจิตร อ่างทอง บึงกาฬ บุรีรัมย์ สุรินทร์ อุบลราชธานี สระแก้ว สตูล
 - 4.1.2 ขาดแคลนน้ำเกษตร 12 จังหวัด คือ เชียงราย แพร่ พิจิตร บุรีรัมย์ นครสวรรค์ ลพบุรี ชัยนาท อ่างทอง ปทุมธานี สระแก้ว จันทบุรี เพชรบุรี
 - 4.2 น้ำเค็มรุกถึง จังหวัด สมุทรสงคราม สมุทรสาคร นนทบุรี ฉะเชิงเทรา ปราชินบุรี
 - 4.3 คุณภาพน้ำ
 - 4.3.1 น้ำเสียเนื่องจากสิ่งปฏิกูล 15 จังหวัด คือ เชียงใหม่ ลำพูน ปทุมธานี ฉะเชิงเทรา ปราชินบุรี ชลบุรี ระยอง ประจวบคีรีขันธ์ ชุมพร นครศรีธรรมราช พังงา ตรัง พัทลุง สงขลา ปัตตานี
5. สถานะน้ำในแม่น้ำสำคัญหลักส่วนใหญ่อยู่ในสภาวะน้ำน้อย ที่อยู่ในภาวะปกติ ได้แก่ แม่น้ำตาปี ที่จ.สุราษฎร์ธานี แม่น้ำน่าน ที่จ.พิษณุโลก

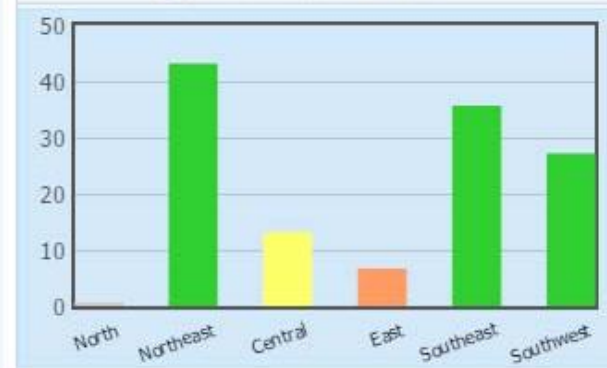
ปริมาณฝน 24 ชั่วโมง ที่ผ่านมา



สำนักอุตุนิยมวิทยา กรมอุตุนิยมวิทยา กระทรวงดิจิทัลเพื่อเศรษฐกิจและสังคม
โทร 0-2398-9830 โทรสาร 0-2399-4012-14, www.tmd.go.th Email : weathermap@tmd.go.th

สรุปข้อมูลฝนปริมาณฝนไทย 24 ชั่วโมง
(เวลา 07.00 น.วันที่ 19 เมษายน 2560 ถึงเวลา 07.00 น. วันที่ 20 เมษายน 2560)

ภาค	แหล่งฝน	ปริมาณมากที่สุด (มม.)
ภาคเหนือ	ไม่มีรายงานฝน	-
ภาคตะวันออกเฉียงเหนือ	ฝน 30% ของพื้นที่	7.0 ที่ อ.อุบลรัตน์ จ.มหาสารคาม
ภาคกลาง	ฝน 10% ของพื้นที่	2.8 ที่ อ.เมือง จ.ราชบุรี
ภาคตะวันออก	ฝน 30% ของพื้นที่	11.6 ที่ อ.นาขางใหญ่ จ.ปทุมธานี และ อ.เมือง จ.นครราชสีมา
ภาคใต้ตะวันออก	ฝน 40% ของพื้นที่	44.1 ที่ อ.เมือง จ.ชุมพร
ภาคใต้ตะวันตก	ฝน 10% ของพื้นที่	0.1 ที่ อ.เมือง จ.สตูล
กรุงเทพมหานคร และปริมณฑล	ไม่มีรายงานฝน	-

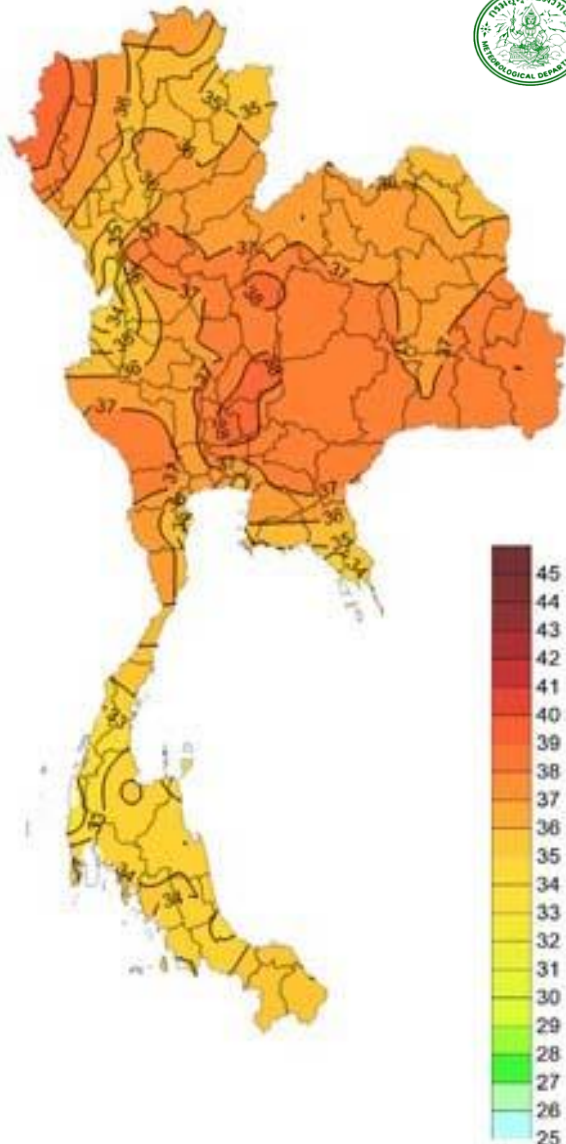


ข้อมูลปริมาณน้ำฝนสูงสุด

ฝนสะสมเมื่อวาน 7.00 น. - 7.00 น.		ฝนสะสมวันนี้ 7.00 น. - ชม. ปัจจุบัน	
อบต.ฝาลงมี	52.0	อบต.หนองหลัก	43.0
อบต.ตะเคียนทอง	32.5	อบต.หันดิ่ง	41.5
อบต.ป่าบอน	26.5	อบต.คลองเส	35.5
อบต.บ้านใหม่	26.0	อบต.สุวรรณคาม	34.5
อบต.กสัดหลวง	25.0	ทต.ห้วยนาผ้า	34.0

Download
บริการใช้งาน

คาดการณ์อุณหภูมิอากาศและฝน



อุณหภูมิสูงสุด 24 ซม.(องศาเซลเซียส)

ภาค	ลักษณะอากาศ พื้นที่จังหวัด	% ฝน	เทียบกับเมื่อวาน
ภาคเหนือ	อากาศร้อนในตอนกลางวัน กับมีฝนเล็กน้อยบางแห่ง อุณหภูมิ 20-39 องศาC	-	น้อยกว่าเมื่อวาน
ภาคตะวันออกเฉียงเหนือ	อากาศร้อนในตอนกลางวันและมีอากาศร้อนจัดบางพื้นที่ โดยมีฝนฟ้าคะนอง ส่วนมากบริเวณจังหวัดนครราชสีมา สุรินทร์ บุรีรัมย์ อุบลราชธานี และศรีสะเกษ อุณหภูมิ 25-40 องศาC	30	มากกว่าเมื่อวาน
ภาคกลาง	อากาศร้อนในตอนกลางวัน โดยมีฝนฟ้าคะนอง ส่วนมากบริเวณจังหวัดกาญจนบุรี และราชบุรี ลพบุรี และสระบุรี อุณหภูมิ 24-39 องศาC	10	น้อยกว่าเมื่อวาน
ภาคตะวันออก	อากาศร้อนในตอนกลางวัน มีฝนฟ้าคะนอง ส่วนมากบริเวณจังหวัด ปราจีนบุรี สระแก้ว ฉะเชิงเทรา ชลบุรี และระยอง อุณหภูมิ 24-38 องศาC ทะเลมีคลื่นสูงประมาณ 1 เมตร	20	เท่ากับเมื่อวาน
ภาคใต้ฝั่งตะวันออก	มีฝนฟ้าคะนอง ส่วนมากบริเวณจังหวัดนครศรีธรรมราช สงขลา ปัตตานี ยะลา และนราธิวาส อุณหภูมิ 25-36 องศาC ทะเลมีคลื่นสูง 1 เมตร	30	มากกว่าเมื่อวาน
ภาคใต้ฝั่งตะวันตก	มีฝนฟ้าคะนอง ส่วนมากบริเวณจังหวัด ภูเก็ต กระบี่ ตรังและสตูล อุณหภูมิ 22-34 องศาC ทะเลมีคลื่นสูงประมาณ 1 ม.	30	เท่ากับเมื่อวาน
กทม.และปริมณฑล	อากาศร้อนในตอนกลางวัน มีฝนฟ้าคะนอง อุณหภูมิ 27-38 องศาC	10	เท่ากับเมื่อวาน

สถานการณ์การเก็บกักน้ำ

ในเขื่อนขนาดใหญ่

มีปริมาณน้ำต่ำกว่าเกณฑ์กักเก็บน้ำต่ำสุด 4 เขื่อน

มีปริมาณเพิ่มขึ้นจากเมื่อวาน 1 เขื่อน

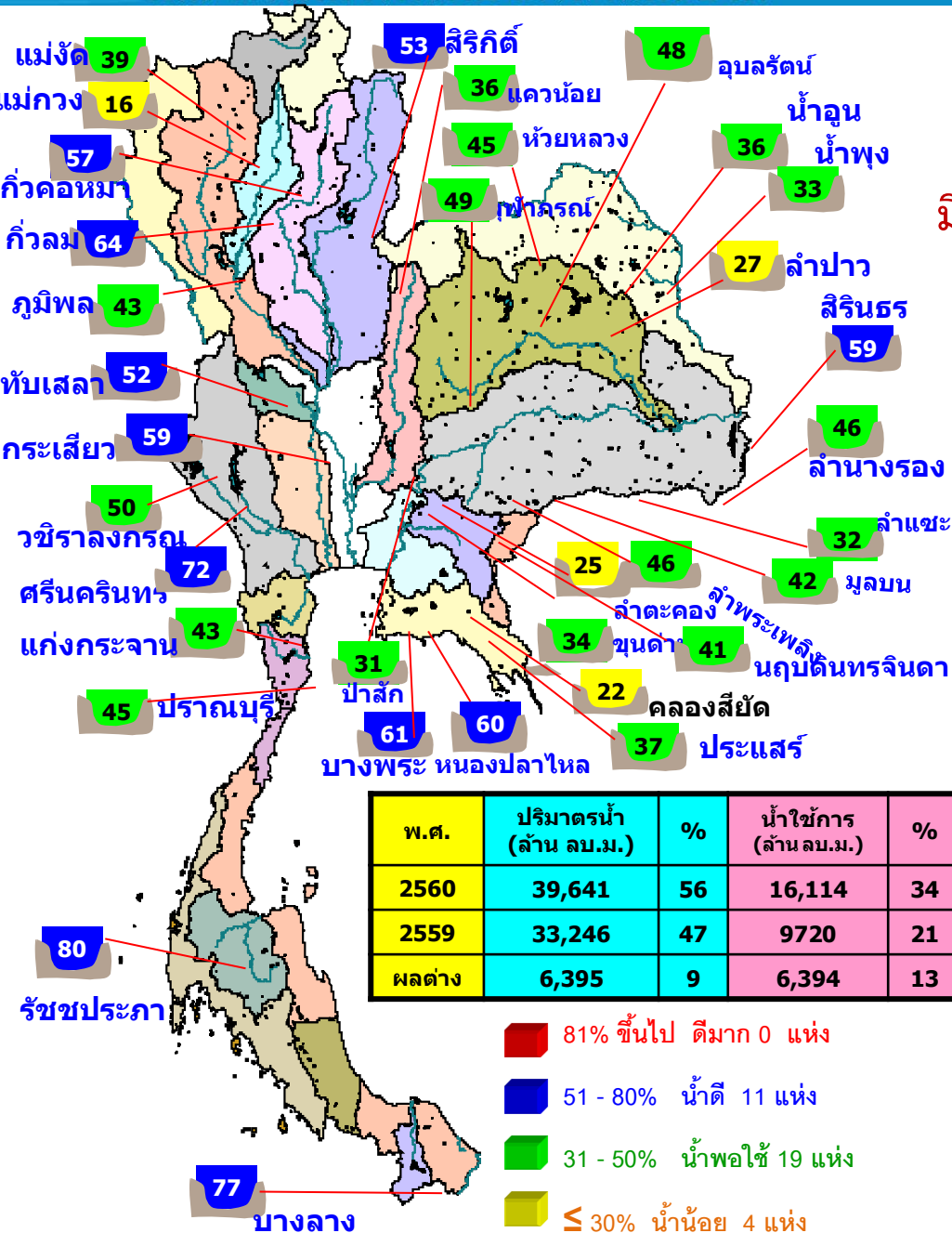
แม่กวางอุดมธรา	เชียงใหม่	16%
----------------	-----------	-----

มีปริมาณเท่ากับเมื่อวาน 1 เขื่อน

เขื่อนน้ำพุง	สกลนคร	33%
--------------	--------	-----

มีปริมาณลดลงจากเมื่อวาน 2 เขื่อน

เขื่อนภูมิพล	ตาก	43%
เขื่อนศรีนครินทร์	กาญจนบุรี	72%

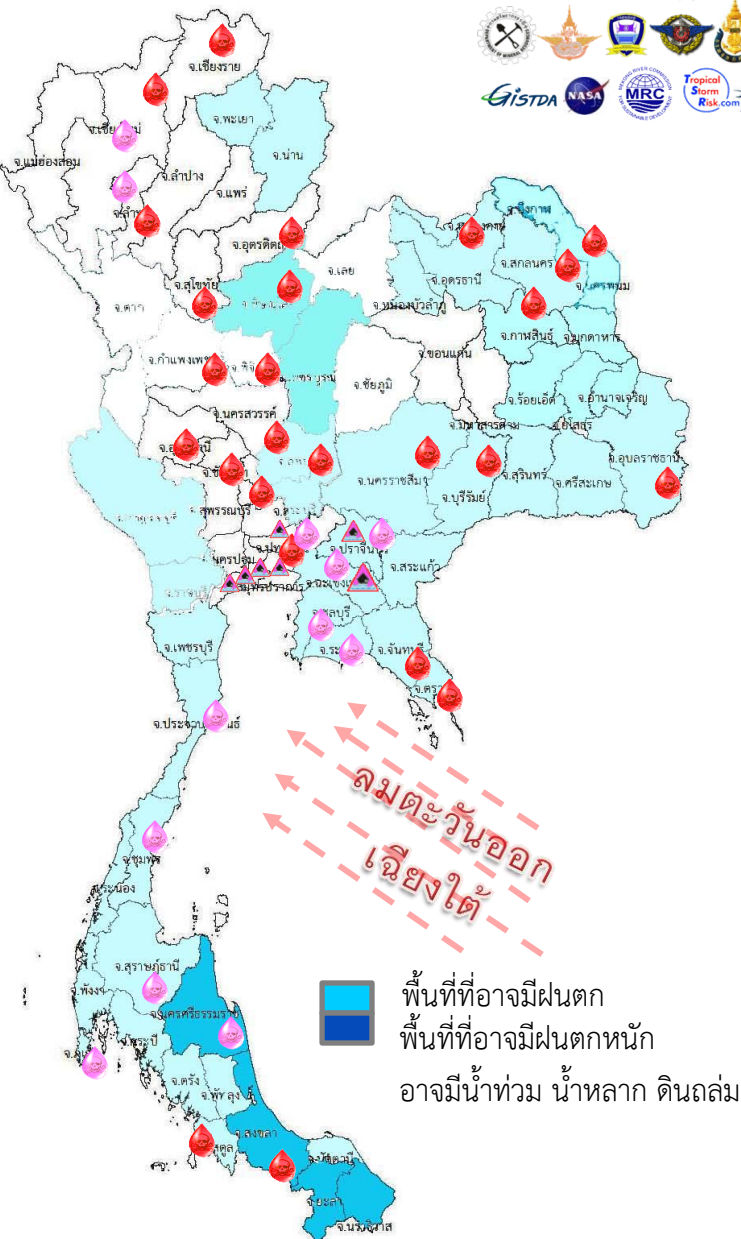


สภาพน้ำและการระบายน้ำ กพผ
รายงาน ณ วันที่ 20 เมษายน 2560

เขื่อน	ปริมาณน้ำไหลเข้าอ่าง		ระบายน้ำผ่านเครื่องสูบน้ำรวมเขื่อนการสูญเสีย		ปริมาณน้ำที่สามารถใช้งานได้		ปริมาณน้ำที่สามารถใช้งานได้เป็น		ใช้งานได้ (วัน) D/C	ใช้ได้จนถึงวันที่
	(ล้าน ลบ.ม.)	(ล้าน ลบ.ม.)	(ล้าน ลบ.ม.)	(ล้าน ลบ.ม.)	(ล้าน ลบ.ม.)	%				
1 เขื่อนภูมิพล	0.00	9.00	9.93	2036.61	21.08	205	10 พย. 2560			
2 เขื่อนสิริกิติ์	4.76	15.00	15.97	2200.70	33.04	138	4 กย. 2560			
3 เขื่อนศรีนครินทร์	3.20	9.00	13.37	2538.02	33.93	190	26 ต.ค. 2560			
4 เขื่อนวชิราลงกรณ	1.42	13.00	14.16	1410.71	24.12	100	28 ก.ค. 2560			
5 เขื่อนรัชชประภา	7.49	10.00	17.00	3177.36	74.11	187	23 ต.ค. 2560			
6 เขื่อนบางลาง	6.33	0.50	10.61	846.04	71.82	80	8 ก.ค. 2560			
7 เขื่อนอุบลรัตน์	0.00	5.00	6.00	582.01	31.47	97	25 ก.ค. 2560			
8 เขื่อนน้ำพุง	0.07	0.00	0.07	45.78	29.19	654	2 พ.ย. 2562			
9 เขื่อนสิรินธร	0.00	0.00	3.87	316.07	27.85	82	10 ก.ค. 2560			
10 เขื่อนจันทนคร	0.02	0.00	0.02	43.04	34.02	2,152	11 มี.ค. 2566			
11 เขื่อนป่าสักชลสิทธิ์	0.00	3.05	3.05	290.66	30.37	95	23 ก.ค. 2560			
12 เขื่อนแควน้อยบำรุงแดน**	0.68	3.02	3.02	36.33	298.16	12	1 พ.ค. 2560			
รวม	23.97	67.57	97.07	13,523						

แหล่งข้อมูล : การไฟฟ้าฝ่ายผลิตแห่งประเทศไทย

พื้นที่เสี่ยงภัย



พื้นที่ที่อาจมีฝนตก
พื้นที่ที่อาจมีฝนตกหนัก
อาจมีน้ำท่วม น้ำหลาก ดินถล่ม

พื้นที่ที่ต้องให้ความสนใจเป็นพิเศษ

- วันที่ 20 - 21 เม.ย. 60 ประเทศไทยตอนบนมีอากาศร้อนในตอนกลางวัน โดยมีฝนฟ้าคะนองบางแห่ง ในภาคตะวันออกเฉียงเหนือ ภาคตะวันออก ภาคกลาง และภาคใต้
- วันที่ 20 - 23 เม.ย. ประเทศไทยตอนบนมีฝนฟ้าคะนองเพิ่มมากขึ้นกับมีลมกระโชกแรงบางแห่ง ส่วนภาคใต้มีฝนฟ้าคะนองร้อยละ 20-40 ของพื้นที่

- เฝ้าระวังฝนฟ้าคะนอง -**
- เฝ้าระวังไฟป่า - จังหวัด**
- เฝ้าระวังน้ำเค็มรุก 7 จังหวัด** กทม. นนทบุรี ปทุมธานี สมุทรสงคราม สมุทรสาคร ฉะเชิงเทรา ปราจีนบุรี
- เสี่ยงขาดแคลนน้ำ 27 จังหวัด** เชียงใหม่ ลำพูน ตาก เชียงราย อุตรดิตถ์ พิชณุโลก พิษณุโลก กำแพงเพชร นครสวรรค์ อุทัยธานี ชัยนาท อ่างทอง ลพบุรี ปทุมธานี หนองคาย บึงกาฬ สกลนคร นครพนม กาฬสินธุ์ นครราชสีมา บุรีรัมย์ อุบลราชธานี จันทบุรี ตราด เพชรบุรี สงขลา สตูล
- เฝ้าระวังน้ำคุณภาพน้ำ 12 จังหวัด** เชียงใหม่ ปทุมธานี ปราจีนบุรี ฉะเชิงเทรา ชลบุรี ระยอง ภูเก็ต สุราษฎร์ธานี ประจวบคีรีขันธ์ นครศรีธรรมราช ชุมพร พังงา

พื้นที่ขาดแคลนน้ำ จากข่าว ข้อมูลวันที่ 19 เม.ย. ปี 2557 - 2560

ปี 2557

น้ำแล้ง 42 จังหวัด

ปี 2558

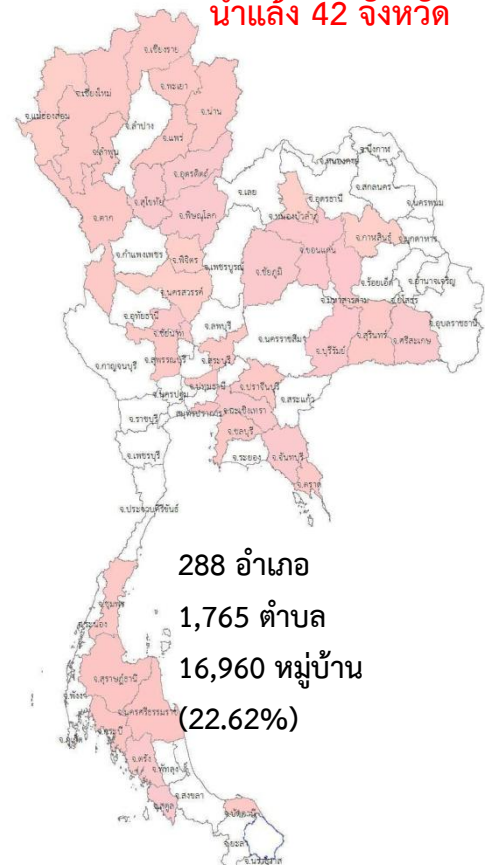
น้ำแล้ง 34 จังหวัด

ปี 2559

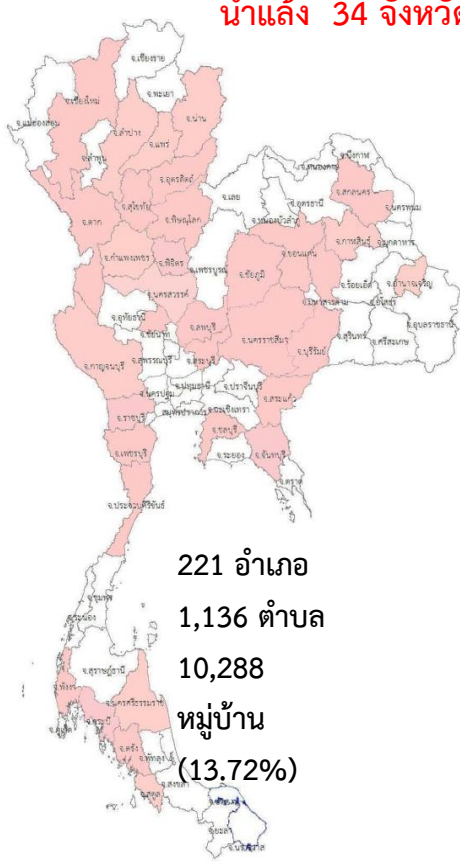
น้ำแล้ง 27 จังหวัด

ปี 2560

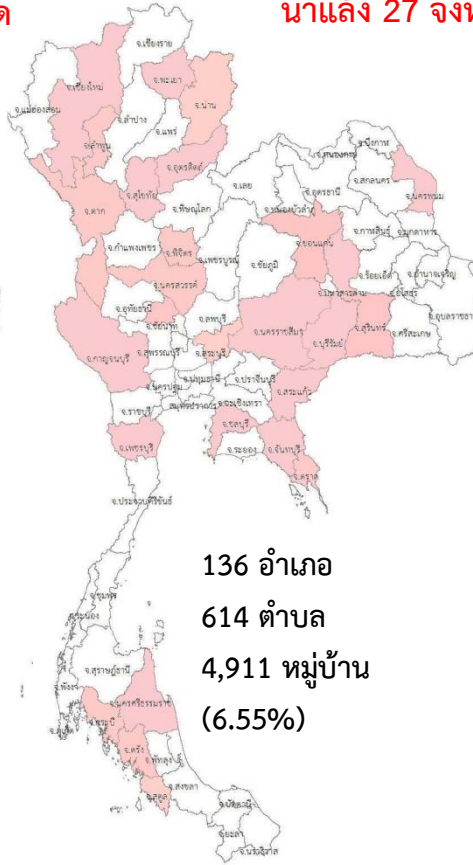
น้ำแล้ง 1 จังหวัด



288 อำเภอ
1,765 ตำบล
16,960 หมู่บ้าน
(22.62%)



221 อำเภอ
1,136 ตำบล
10,288 หมู่บ้าน
(13.72%)



136 อำเภอ
614 ตำบล
4,911 หมู่บ้าน
(6.55%)



3 อำเภอ
13 ตำบล
85 หมู่บ้าน
(0.11%)

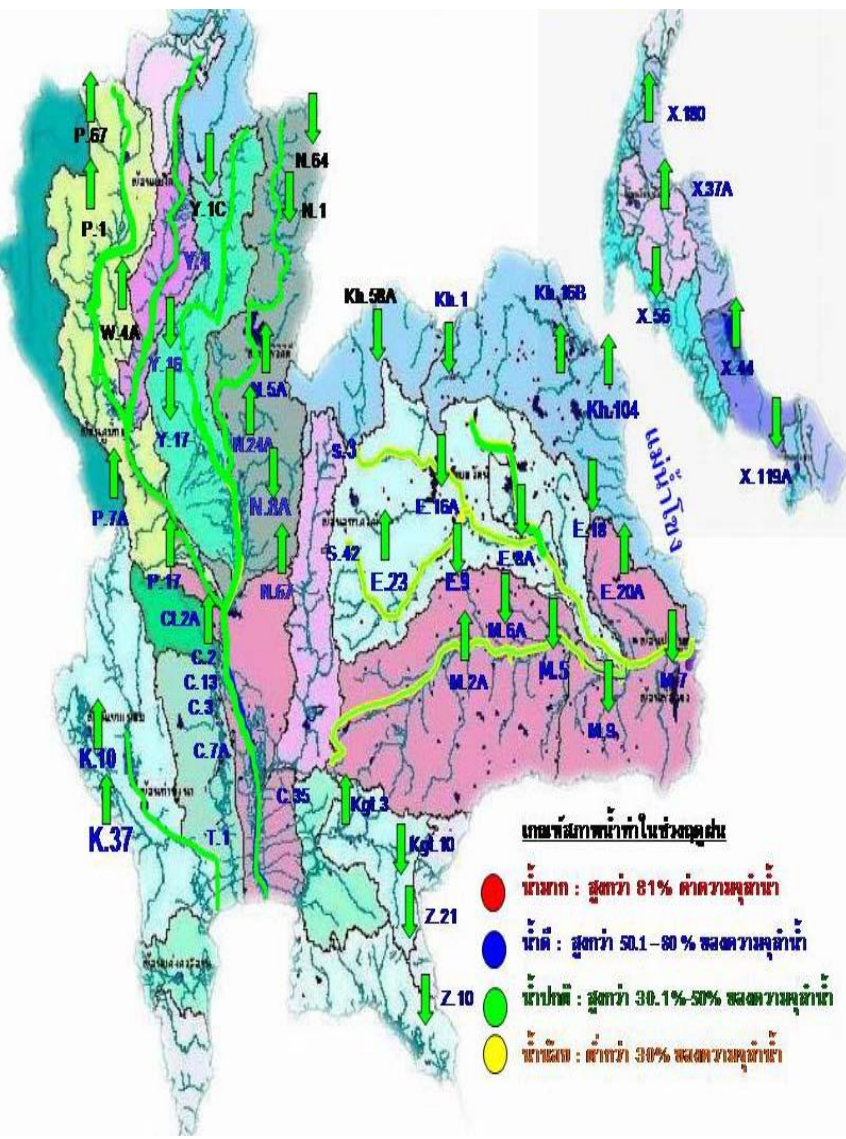
แม่ฮ่องสอน เชียงใหม่ ลำพูน เชียงราย น่าน พะเยาแพร่ สุโขทัย อุตรดิตถ์ ตาก พิษณุโลก พิจิตร นครสวรรค์ ชัยนาท ลพบุรี สระบุรี สุพรรณบุรี กาญจนบุรี หนองบัวลำภู กาฬสินธุ์ ชัยภูมิ ขอนแก่น มหาสารคาม นครราชสีมา บุรีรัมย์ สุรินทร์ ศรีสะเกษ สระแก้ว ฉะเชิงเทรา ปราจีนบุรี ชลบุรี จันทบุรี ตราด ปทุมธานี ชุมพร กระบี่ สุราษฎร์ธานี นครศรีธรรมราช ตรัง สตูล ปัตตานี

เชียงใหม่ ตาก ลำปาง น่าน แพร่ อุตรดิตถ์ สุโขทัย พิษณุโลก นครสวรรค์ กำแพงเพชร พิจิตร สระบุรี ลพบุรี กาญจนบุรี ราชบุรี ประจวบคีรีขันธ์ ชัยนาท สกลนคร มหาสารคาม ขอนแก่น กาฬสินธุ์ นครราชสีมา บุรีรัมย์ อำนาจเจริญ ชัยภูมิ สระแก้ว ชลบุรี จันทบุรี เพชรบูรณ์ นครศรีธรรมราช พังงา กระบี่ ตรัง สตูล

เชียงใหม่ ลำพูน ตาก พะเยา น่าน อุตรดิตถ์ สุโขทัย พิจิตร นครสวรรค์ ชัยนาท สระบุรี ขอนแก่น มหาสารคาม บุรีรัมย์ สุรินทร์ นครราชสีมา นครพนม สระแก้ว ชลบุรี จันทบุรี ตราด กาญจนบุรี เพชรบูรณ์ นครศรีธรรมราช กระบี่ ตรัง สตูล

สระแก้ว

น้ำในลำน้ำและความเค็มในแม่น้ำเจ้าพระยา



โครงการระบบเฝ้าระวังคุณภาพน้ำแบบ Real Time
กรมประมง

สถานี	ระยะทาง	วันที่	เวลา	กรด-ด่าง pH	ความเค็ม Salinity (g/l)	ความขุ่น Turbidity (NTU)	ความนำไฟฟ้า Conductivity (µS/cm)	สารละลาย TDS (mg/l)	คลอโรฟิลล์ Chlorophyll (µg/l)	ออกซิเจนในน้ำ DO (mg/l)	
แม่น้ำเจ้าพระยา											
วัดบ้านเป็ง		20/04/2560	09:10	7.75	0.13	14.22	318	182	3.69	5.00	
วัดโพธิ์แดงเหนือ	111	20/04/2560	09:10	7.22	0.16	7.20	373	210	1.90	5.11	
วัดโศภน	102	20/04/2560	09:10	7.79	0.15	7.50	366	210	-	5.22	
สำแล	96	20/04/2560	09:10	7.50	0.16	8.40	378	220	3.10	4.96	
วัดระฆัง	91	20/04/2560	09:10	7.28	0.18	4.50	423	250	3.70	3.41	
วัดโสมมาเหนือ	64	20/04/2560	09:10	7.32	0.46	5.60	1046	608	15.28	2.14	
รพ. ศิริราช	50	20/04/2560	09:10	-	-	-	-	-	-	-	
คลองลาดโพธิ์	35	20/04/2560	09:10	-	3.25	-	6748	3920	-	-	
การทำเรือ	27	20/04/2560	09:10	7.24	2.51	21.27	5318	3083	-	0.24	
โรงไฟฟ้าพระนครใต้	12	20/04/2560	09:10	7.26	12.25	281.18	23118	13429	-	0.49	
คลองประปาฝั่งตะวันตก รับน้ำจากเขื่อนแมกกลอง จ.กาญจนบุรี											
เขื่อนแมกกลอง		20/04/2560	09:10	-	-	-	-	-	-	-	
ท่าม่วง	-	20/04/2560	09:20	7.31	0.09	3.30	215	127	-	4.57	
คลองประปา กม.54		20/04/2560	09:10	-	-	-	-	-	-	-	
นางเล็ง กม.35		20/04/2560	09:10	-	-	-	-	-	-	-	
คลองประปา กม.14		20/04/2560	09:10	-	-	-	-	-	-	-	

ข้อมูลจากเครื่องวัดคุณภาพน้ำ เป็นข้อมูลเพื่อใช้ในการเฝ้าระวังคุณภาพน้ำดื่มสำหรับการผลิตน้ำประปาของกรมประมง
เกณฑ์สีน้ำดื่ม : ความเค็ม < 0.25 g/l, ความนำไฟฟ้า < 500 µS/cm, ออกซิเจนในน้ำ > 2 mg/l, กรด-ด่าง ระหว่าง 5-9
เกณฑ์สีน้ำประปา : ความเค็ม < 1.80 g/l (อ้างอิงฝ่ายคุณภาพน้ำ)
เกณฑ์สีน้ำดื่มการเกษตร : ความเค็ม < 2 g/l, ความนำไฟฟ้า < 4,000 µS/cm

