



สรุปสถานการณ์น้ำภาคตะวันออก

รายงานสถานการณ์ ณ วันที่ ๓ กุมภาพันธ์ ๒๕๖๐

- ๑) ปริมาณน้ำกักเก็บในอ่างเก็บน้ำ จำนวน ๑๑ อ่าง เท่ากับ ๗๖๑.๙๕ ล้านลบ.ม. (ปี ๒๕๕๙ เท่ากับ ๗๐๑.๕๗ ล้านลบ.ม.) โดยมีปริมาณน้ำกักเก็บในอ่างเก็บน้ำปัจจุบัน เท่ากับ ๔๙๖.๐๔ ล้าน ลบ.ม. หรือคิดเป็น ๖๕.๑๐% ของปริมาณน้ำกักเก็บฯทั้งหมด และเมื่อเทียบกับปีที่แล้ว ได้ข้อมูล ดังนี้

รายการ	หน่วย		
	ล้าน ลบ.ม.	%	ปี ๖๐ เทียบกับ ปี ๕๙ มากกว่า (+)/น้อยกว่า (-) (%)
ปริมาณน้ำกักเก็บฯ วันที่ ๓ ก.พ. ๕๙	๕๒๙.๔๙	๗๕.๔๗%	-๑๐.๓๗%
ปริมาณน้ำกักเก็บฯ วันที่ ๓ ก.พ. ๖๐	๔๙๖.๐๔	๖๕.๑๐%	

- ๒) ปริมาณความต้องการน้ำเฉลี่ยต่อวัน (คิดจากปริมาณการใช้น้ำ) : ตั้งแต่ ๑ ม.ค. ๒๕๖๐ จนถึงปัจจุบัน มีค่าสะสมเท่ากับ ๑๑๓,๘๑๑ ลบ.ม. ขณะที่ตั้งแต่ ๑ ม.ค. ๒๕๕๙ จนถึงปัจจุบัน มีค่าสะสมเท่ากับ ๘๔,๔๑๐ ลบ.ม. โดยแยกเป็นพื้นที่ ดังนี้

พื้นที่	ปริมาณความต้องการน้ำปี ๒๕๕๙ ต่อวัน (ลบ.ม.)	ปริมาณความต้องการน้ำ ตั้งแต่ ๑ ม.ค - ๓ ก.พ.๕๙ ต่อวัน (ลบ.ม.)	ปริมาณความต้องการน้ำ ตั้งแต่ ๑ ม.ค - ๓ ก.พ.๖๐ ต่อวัน (ลบ.ม.)	ปริมาณความต้องการน้ำ ปี ๖๐ เทียบกับ ปี ๕๙ ต่อวัน (ลบ.ม.)(%)
I) สัตหีบ-บ้านฉาง-มาบตาพุด	๑๘๖,๗๖๗	๑๐,๒๑๓	๑๕,๘๐๕	+๕,๕๙๒ (+๕๕.๗๕%)
II) ชลบุรี-แหลมฉบัง	๑๙๙,๙๓๑	๑๗,๓๗๗	๒๗,๖๑๙	+๑๐,๒๔๒ (+๕๘.๙๔%)
III) พัทยา	๓๑,๖๐๐	๒,๒๖๘	๕,๘๑๑	+๓,๕๔๓ (+๑๕๖.๒๔%)
IV) บ่อวิน	๖๓๐,๙๑๓	๕๔,๕๕๒	๖๔,๕๗๕	+๑๐,๐๒๓ (+๑๘.๓๗%)
รวม	๑,๐๔๙,๒๑๒	๘๔,๔๑๐	๑๑๓,๘๑๑	+๒๙,๔๐๑(+๓๕.๘๓%)

- ๓) ปริมาณน้ำคาดการณ์ปลายปี (อาศัยข้อมูลปริมาณน้ำและการใช้น้ำในอดีต) สามารถคาดการณ์ ปริมาณน้ำโดยเฉลี่ยปลายเดือน ธ.ค. ๒๕๖๐ ได้เท่ากับ ๗๒๕.๓๓ ล้าน ลบ.ม. ซึ่งมีปริมาณน้ำมากกว่าปริมาณน้ำโดยเฉลี่ยปลายเดือน ธ.ค. ๒๕๕๙ (๕๘๓.๗๓ ล้าน ลบ.ม.) อยู่เท่ากับ ๑๔๑.๖๐ ล้าน ลบ.ม.



ที่มาข้อมูล : ศูนย์ประมวลวิเคราะห์สถานการณ์น้ำ และสำนักชลประทานที่ ๙ กรมชลประทาน

สถานการณ์น้ำในพื้นที่ภาคตะวันออก

ณ วันที่ 3 กุมภาพันธ์ 2560

อ่างเก็บน้ำ	ความจุที่ระดับกักเก็บ		ปริมาณน้ำในอ่างทั้งหมด		ปริมาณน้ำใช้การได้		ปริมาณน้ำไหลลงอ่าง	ระบายและสูบน้ำออก	จำนวนวันที่ใช้การได้				ปริมาณฝน	พื้นที่	
	ล้าน ลบ.ม.	ล้าน ลบ.ม.	ล้าน ลบ.ม.	% รนก.	ล้าน ลบ.ม.	% รนก.			ก้นอ่าง	น้ำในอ่าง	น้ำก้นอ่าง	รวม			ถึงวันที่
หนองปลาไหล	163.75	13.50	109.9	67%	96.40	64%	7.00	-	0.31	338	25	363	31 ธ.ค. 60	-	408.00
ดอกกราย	79.41	3.00	66.6	84%	63.55	83%	1.00	0.05	-	212	3	215	6 ก.ย. 60	-	291.00
คลองใหญ่	45.47	3.00	25.3	56%	22.32	53%	1.00	0.19	-	-	-	-	-	-	-
ประแสร์	295.00	20.00	174.7	59%	154.70	56%	4.50	-	0.81	-	-	-	-	-	-
รวมปริมาณน้ำ ZONE I & IV	583.63	39.50	376.47	65%	336.97	62%	13.50	0.234	1.122	326	13	340	31 ธ.ค. 60	0.0	
บางพระ	117.00	12.06	86.9	74%	74.80	71%	7.00	-	0.28	278	26	304	3 ธ.ค. 60	-	130.00
หนองค้อ	21.40	1.00	12.8	60%	11.77	58%	0.50	0.041	0.04	306	13	319	19 ธ.ค. 60	-	51.00
รวมปริมาณน้ำ ZONE II	138.40	13.06	99.62	72%	86.56	69%	7.50	0.041	0.325	281	24	306	5 ธ.ค. 60	0.0	
มาบประชัน	16.60	0.72	9.2	55%	8.43	53%	0.30	0.010	0.03	204	7	212	2 ก.ย. 60	-	37.00
หนองกลางดง	7.65	0.28	2.6	34%	2.34	32%	-	0.003	0.00	365	-	365	31 ธ.ค. 60	-	18.50
ซากนอกล	7.03	0.40	4.0	57%	3.64	55%	0.15	-	0.01	365	25	390	31 ธ.ค. 60	-	17.60
ห้วยขมิ้น	4.80	0.25	1.4	29%	1.14	25%	-	0.002	0.00	365	-	365	31 ธ.ค. 60	-	11.00
ห้วยสะพาน	3.84	0.30	2.8	72%	2.45	69%	0.10	-	0.00	365	25	390	31 ธ.ค. 60	-	14.00
รวมปริมาณน้ำ ZONE III	39.92	1.95	19.95	50%	18.00	47%	0.55	0.015	0.046	320	10	330	29 ธ.ค. 60	0.0	
รวมปริมาณน้ำ ทั้งสิ้น	761.95	54.51	496.04	65%	441.53	62%	21.55	0.290	1.493	316	15	332	31 ธ.ค. 60	0.0	

(จำนวนวันที่ใช้การได้ = ปริมาณน้ำใช้การได้ของวันนี้ / ปริมาณระบายและสูบน้ำออกเฉลี่ยในรอบ 7 วัน)

อ่างเก็บน้ำ	ปริมาณฝน (มม.)							
	28 ม.ค. 60	29 ม.ค. 60	30 ม.ค. 60	31 ม.ค. 60	1 ก.พ. 60	2 ก.พ. 60	3 ก.พ. 60	สะสม
หนองปลาไหล (1 มม.=0.122)	-	-	-	-	-	-	-	-
ดอกกราย (1 มม.=0.087)	-	-	-	-	-	-	-	-
คลองใหญ่	-	-	-	-	-	-	-	-
ประแสร์	-	-	-	-	-	-	-	-
รวม ZONE I	0.0	0.0	0.0	0.0	0.0	0.0	0.0	0.0
บางพระ (1 มม.=0.039)	-	-	-	-	-	-	-	-
หนองค้อ (1 มม.=0.015)	-	-	-	-	-	-	-	-
รวม ZONE II	0.0	0.0	0.0	0.0	0.0	0.0	0.0	0.0
มาบประชัน (1 มม.=0.011)	-	-	-	-	-	-	-	-
หนองกลางดง (1 มม.=0.006)	-	-	-	-	-	-	-	-
ซากนอกล (1 มม.=0.005)	-	-	-	-	-	-	-	-
ห้วยขมิ้น (1 มม.=0.003)	-	-	-	-	-	-	-	-
ห้วยสะพาน (1 มม.=0.004)	-	-	-	-	-	-	-	-
รวม ZONE III	0.0	0.0	0.0	0.0	0.0	0.0	0.0	0.0
รวม ทั้งสิ้น	0.0	0.0	0.0	0.0	0.0	0.0	0.0	0.0



หมายเหตุ : สถานการณ์น้ำในพื้นที่ภาคตะวันออกวันนี้ มีปริมาณน้ำในอ่างทั้งหมด มากกว่า 150 ล้าน ลบ.ม. อยู่ในเกณฑ์ปกติ



ศูนย์ป้องกันวิกฤติน้ำ กรมทรัพยากรน้ำ

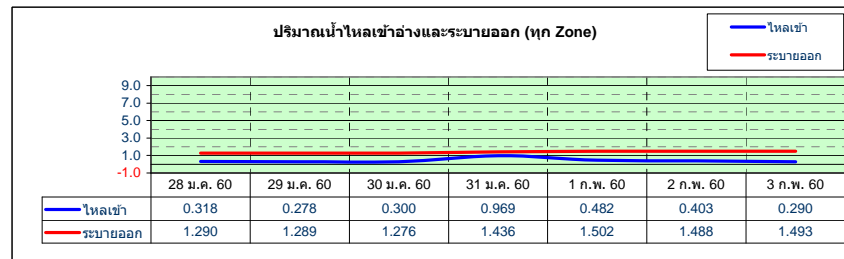
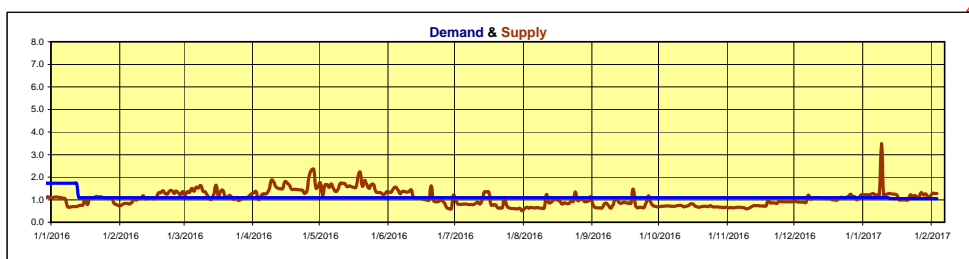
www.dwr.go.th

สถานการณ์น้ำในพื้นที่ภาคตะวันออก ณ ปี 2558

ณ. วันที่ 3 กุมภาพันธ์ 2560

หน่วย : ล้าน ลบ.ม.

อ่างเก็บน้ำ, ล้าน ลบ.ม. ความจุที่ระดับกักเก็บ Dead storage	หนองปลาไหล	ตลิ่งทราย	คลองใหญ่	ประแสร์	รวมปริมาณ ZONE I+IV	บางพระ	หนองค้อ	รวมปริมาณ ZONE II	มาบประชัน	หนองกลางดง	ชากนอกล	ห้วยขุนจิต	ห้วยสะพาน	รวมปริมาณ ZONE III	รวมปริมาณ ทั้งสิ้น
ปริมาณฝนสะสมในรอบ 7 วันล่าสุดที่แล้ว (มม.)	-	-	-	-	-	-	-	-	-	-	-	-	-	-	-
ปริมาณฝนสะสมในรอบ 7 วันถึงปัจจุบัน (มม.)	-	-	62.50	-	-	-	-	-	-	-	-	-	-	-	-
ปริมาณน้ำไหลลงอ่างสะสมในรอบ 7 วัน ถึงปัจจุบัน	0.079	0.681	1.736	-	2.496	0.293	0.115	0.408	0.073	0.015	0.030	0.010	0.008	0.136	3.040
ระบายและสูบน้ำออกสะสมในรอบ 7 วัน ถึงปัจจุบัน	1.995	-	-	5.230	7.225	1.885	0.269	2.154	0.289	0.021	0.042	0.014	0.028	0.394	9.773
น้ำไหลลงอ่าง - ระบายออก (มากกว่า +, น้อยกว่า -)	-1.916	0.681	1.736	-5.230	-4.729	-1.592	-0.154	-1.746	-0.216	-0.006	-0.012	-0.004	-0.020	-0.258	-6.733
ปริมาณน้ำในอ่างทั้งหมด															
28 ม.ค. 60	111.527	67.612	25.745	180.650	385.534	88.627	12.901	101.528	9.339	2.624	4.066	1.428	2.797	20.254	507.316
29 ม.ค. 60	111.346	67.505	25.573	179.600	384.024	88.333	12.867	101.200	9.297	2.624	-	1.428	2.797	20.212	505.436
30 ม.ค. 60	111.165	67.293	25.487	178.900	382.845	87.891	12.867	100.758	9.256	2.624	4.066	1.428	2.782	20.156	503.759
31 ม.ค. 60	110.984	67.187	25.573	177.850	381.594	87.744	12.833	100.577	9.235	2.624	4.054	1.392	2.766	20.071	502.242
1 ก.พ. 60	110.622	66.975	25.487	176.800	379.884	87.448	12.799	100.247	9.214	2.616	4.054	1.392	2.759	20.035	500.166
2 ก.พ. 60	110.260	66.764	25.401	175.750	378.175	87.153	12.765	99.918	9.173	2.616	4.054	1.392	2.759	19.994	498.087
3 ก.พ. 60	109.897	66.553	25.316	174.700	376.466	86.858	12.765	99.623	9.152	2.616	4.042	1.392	2.751	19.953	496.042
ปริมาณน้ำใช้การได้															
28 ม.ค. 60	98.027	64.612	22.745	160.650	346.034	76.567	11.901	88.468	8.619	2.344	3.666	1.178	2.497	18.304	452.806
29 ม.ค. 60	97.846	64.505	22.573	159.600	344.524	76.273	11.867	88.140	8.577	2.344	3.666	1.178	2.497	18.262	450.926
30 ม.ค. 60	97.665	64.293	22.487	158.900	343.345	75.831	11.867	87.698	8.536	2.344	3.666	1.178	2.482	18.206	449.249
31 ม.ค. 60	97.484	64.187	22.573	157.850	342.094	75.684	11.833	87.517	8.515	2.344	3.654	1.142	2.466	18.121	447.732
1 ก.พ. 60	97.122	63.975	22.487	156.800	340.384	75.388	11.799	87.187	8.494	2.336	3.654	1.142	2.459	18.085	445.656
2 ก.พ. 60	96.760	63.764	22.401	155.750	338.675	75.093	11.765	86.858	8.453	2.336	3.654	1.142	2.459	18.044	443.577
3 ก.พ. 60	96.397	63.553	22.316	154.700	336.966	74.798	11.765	86.563	8.432	2.336	3.642	1.142	2.451	18.003	441.532
ปริมาณน้ำไหลลงอ่าง															
28 ม.ค. 60	-	0.098	0.195	-	0.293	-	0.012	0.012	0.007	-	0.006	-	-	0.013	0.318
29 ม.ค. 60	-	0.133	0.109	-	0.242	0.001	0.020	0.021	-	0.003	0.006	0.002	0.004	0.015	0.278
30 ม.ค. 60	-	0.058	0.194	-	0.252	-	0.032	0.032	0.005	0.003	0.006	0.002	-	0.016	0.300
31 ม.ค. 60	0.079	0.198	0.369	-	0.646	0.292	-	0.292	0.028	0.003	-	-	-	0.031	0.969
1 ก.พ. 60	-	0.099	0.350	-	0.449	-	0.002	0.002	0.023	-	0.006	0.002	-	0.031	0.482
2 ก.พ. 60	-	0.050	0.330	-	0.380	-	0.008	0.008	0.003	0.003	0.006	0.002	0.004	0.015	0.403
3 ก.พ. 60	-	0.045	0.189	-	0.234	-	0.041	0.041	0.010	0.003	-	0.002	-	0.015	0.290
ปริมาณน้ำไหลลงอ่างสะสมในรอบ 7 วัน	0.079	0.681	1.736	-	2.496	0.293	0.115	0.408	0.073	0.015	0.030	0.010	0.008	0.136	3.040
ระบายและสูบน้ำออก															
28 ม.ค. 60	0.217	-	-	0.670	0.887	0.293	0.046	0.339	0.049	0.003	0.006	0.002	0.004	0.064	1.290
29 ม.ค. 60	0.217	-	-	0.670	0.887	0.295	0.054	0.349	0.038	0.003	0.006	0.002	0.004	0.053	1.289
30 ม.ค. 60	0.217	-	-	0.670	0.887	0.295	0.032	0.327	0.047	0.003	0.006	0.002	0.004	0.062	1.276
31 ม.ค. 60	0.409	-	-	0.800	1.209	0.145	0.018	0.163	0.049	0.003	0.006	0.002	0.004	0.064	1.436
1 ก.พ. 60	0.312	-	-	0.810	1.122	0.286	0.036	0.322	0.043	0.003	0.006	0.002	0.004	0.058	1.502
2 ก.พ. 60	0.312	-	-	0.800	1.112	0.287	0.042	0.329	0.032	0.003	0.006	0.002	0.004	0.047	1.488
3 ก.พ. 60	0.312	-	-	0.810	1.122	0.284	0.041	0.325	0.031	0.003	0.006	0.002	0.004	0.046	1.493
ระบายและสูบน้ำออกสะสมในรอบ 7 วัน	1.995	0.000	0.000	5.230	7.225	1.885	0.269	2.154	0.289	0.021	0.042	0.014	0.028	0.394	9.773



สรุปสถานการณ์น้ำภาคตะวันออก

ณ.วันที่ 3 กุมภาพันธ์ 2560

1 ปริมาณน้ำกักเก็บ จำนวน 11 อ่าง (เต็มอ่าง)	=	761.95	ล้าน ลบ.ม.		
2 ปริมาณน้ำปลาย เดือน ธ.ค. 2558 โดยเฉลี่ย	=	529.13	ล้าน ลบ.ม.	=	69.44 %
3 ปริมาณน้ำเมื่อวันที่					
1 กุมภาพันธ์ 2560	=	500.17	ล้าน ลบ.ม.	=	65.64 %
2 กุมภาพันธ์ 2560	=	498.09	ล้าน ลบ.ม.	=	65.37 %
3 กุมภาพันธ์ 2560	=	496.04	ล้าน ลบ.ม.	=	65.10 %
} (ของปริมาณการกักเก็บทั้ง 11 อ่าง)					
4 ปริมาณน้ำคาดการณ์ปลายเดือน ธ.ค. 2560 โดยเฉลี่ย	=	725.33	ล้าน ลบ.ม.	=	95.19 % (ของปริมาณการกักเก็บทั้ง 11 อ่าง)
เทียบกับปลายเดือน ธ.ค. 2559 โดยเฉลี่ย	มากกว่าผู้เท่ากับ	196.20	ล้าน ลบ.ม.	=	25.75 % (ของปริมาณการกักเก็บทั้ง 11 อ่าง)
5 ปริมาณความต้องการน้ำทั้งหมด ปี 2559	=	384.01	ล้าน ลบ.ม.	=	50.40 % (ของปริมาณการกักเก็บทั้ง 11 อ่าง)
ปริมาณความต้องการน้ำทั้งหมดตั้งแต่ 1 ม.ค.ถึงปัจจุบัน	=	41.54	ล้าน ลบ.ม.	=	5.45 % (ของปริมาณการกักเก็บทั้ง 11 อ่าง)
6 ปริมาณน้ำก้นอ่างที่ใช้การไม่ได้ จำนวน 11 อ่าง	=	54.51	ล้าน ลบ.ม.	=	7.11 % (ของปริมาณการกักเก็บทั้ง 11 อ่าง)
รวมปริมาณความต้องการน้ำทั้งหมด	=	96.05	ล้าน ลบ.ม.	=	12.61 % (ของปริมาณการกักเก็บทั้ง 11 อ่าง)
7 ปริมาณน้ำเมื่อวันที่					
3 กุมภาพันธ์ 2560	=	496.04	ล้าน ลบ.ม.	=	65.10 % (ของปริมาณการกักเก็บทั้ง 11 อ่าง)
ปริมาณน้ำปัจจุบันเทียบกับปริมาณความต้องการน้ำทั้งหมดข้อ 6	มากกว่าผู้เท่ากับ	399.99	ล้าน ลบ.ม.	=	52.50 % (ของปริมาณการกักเก็บทั้ง 11 อ่าง)



ศูนย์ป้องกันวิกฤติน้ำ กรมทรัพยากรน้ำ
www.dwr.go.th

สรุปการคาดการณ์สถานการณ์น้ำภาคตะวันออก

ณ.วันที่ 3 กุมภาพันธ์ 2560

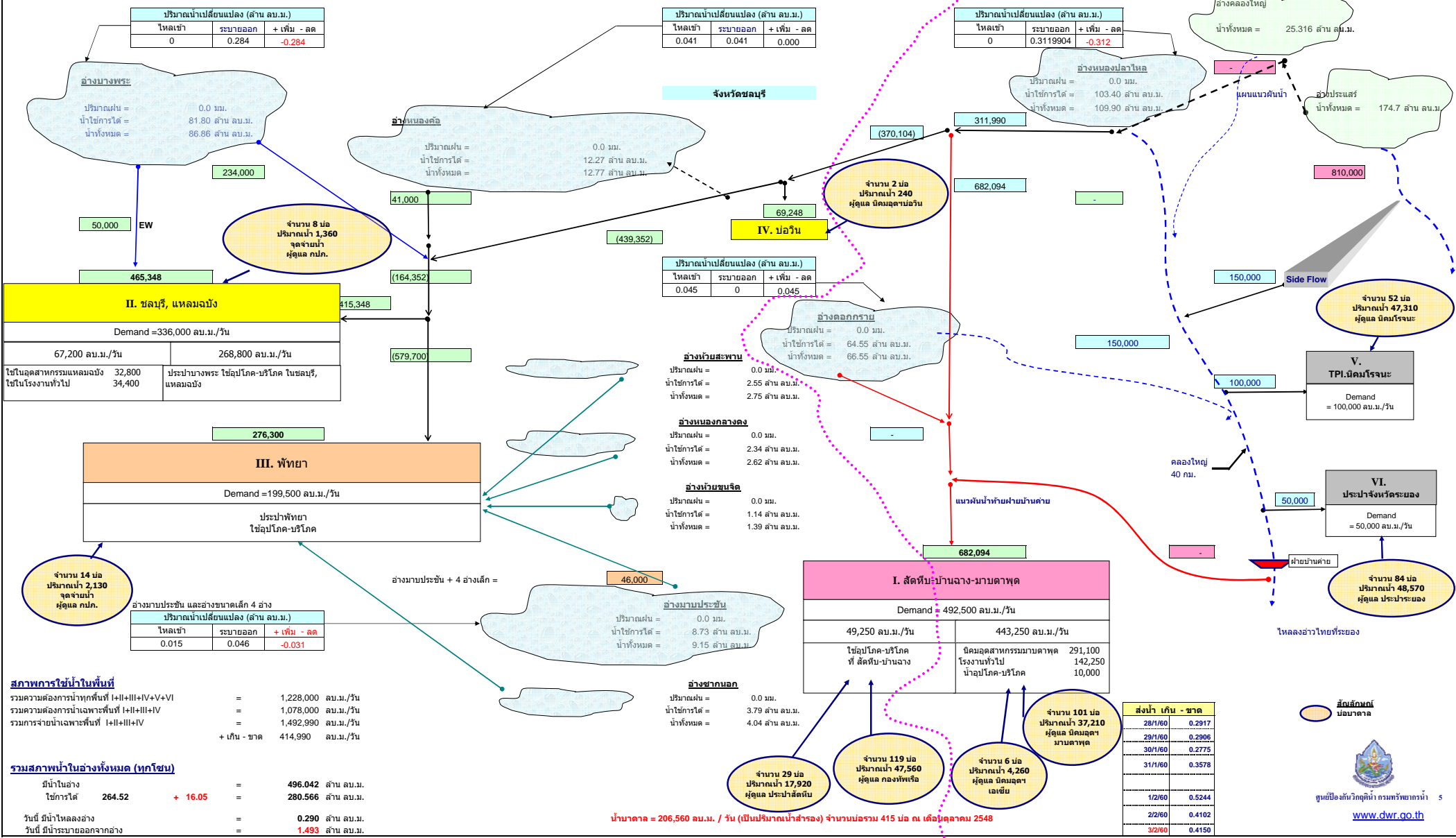
1 ข้อมูลปริมาณน้ำที่ผ่านมา (11 อ่าง)	ปี 2559			
ปริมาณน้ำในอ่าง ณ.วันที่ 31 มกราคม 2559	535.8	ล้าน ลบ.ม.	70.3%	
ปริมาณน้ำในอ่าง ณ.วันที่ 29 กุมภาพันธ์ 2559	478.4	ล้าน ลบ.ม.	62.8%	
ปริมาณน้ำในอ่าง ณ.วันที่ 31 มีนาคม 2559	408.4	ล้าน ลบ.ม.	53.6%	
ปริมาณน้ำในอ่าง ณ.วันที่ 30 เมษายน 2559	336.1	ล้าน ลบ.ม.	44.1%	
ปริมาณน้ำในอ่าง ณ.วันที่ 31 พฤษภาคม 2559	275.8	ล้าน ลบ.ม.	36.2%	
ปริมาณน้ำในอ่าง ณ.วันที่ 30 มิถุนายน 2559	245.9	ล้าน ลบ.ม.	32.3%	
ปริมาณน้ำในอ่าง ณ.วันที่ 31 กรกฎาคม 2559	282.3	ล้าน ลบ.ม.	37.0%	
ปริมาณน้ำในอ่าง ณ.วันที่ 31 สิงหาคม 2559	283.1	ล้าน ลบ.ม.	37.1%	
ปริมาณน้ำในอ่าง ณ.วันที่ 30 กันยายน 2559	366.4	ล้าน ลบ.ม.	48.1%	
ปริมาณน้ำในอ่าง ณ.วันที่ 31 ตุลาคม 2559	530.4	ล้าน ลบ.ม.	69.6%	
ปริมาณน้ำในอ่าง ณ.วันที่ 30 พฤศจิกายน 2559	569.7	ล้าน ลบ.ม.	74.8%	
ปริมาณน้ำในอ่าง ณ.วันที่ 31 ธันวาคม 2559	529.1	ล้าน ลบ.ม.	69.4%	
2 คาดการณ์สถานการณ์น้ำ (11 อ่าง)	ปี 2560			<i>(ปี 2548 คือปีวิกฤติ)</i>
ปริมาณน้ำในอ่าง ณ.วันที่ 31 มกราคม 2560	502.2	ล้าน ลบ.ม.	65.9%	
ปริมาณน้ำในอ่าง ณ.วันที่ 28 กุมภาพันธ์ 2560	488.4	ล้าน ลบ.ม.	64.1%	
ปริมาณน้ำในอ่าง ณ.วันที่ 31 มีนาคม 2560	455.5	ล้าน ลบ.ม.	59.8%	
ปริมาณน้ำในอ่าง ณ.วันที่ 30 เมษายน 2560	439.6	ล้าน ลบ.ม.	57.7%	
ปริมาณน้ำในอ่าง ณ.วันที่ 31 พฤษภาคม 2560	429.0	ล้าน ลบ.ม.	56.3%	
ปริมาณน้ำในอ่าง ณ.วันที่ 30 มิถุนายน 2560	423.8	ล้าน ลบ.ม.	55.6%	
ปริมาณน้ำในอ่าง ณ.วันที่ 31 กรกฎาคม 2560	436.5	ล้าน ลบ.ม.	57.3%	
ปริมาณน้ำในอ่าง ณ.วันที่ 31 สิงหาคม 2560	479.1	ล้าน ลบ.ม.	62.9%	
ปริมาณน้ำในอ่าง ณ.วันที่ 30 กันยายน 2560	596.5	ล้าน ลบ.ม.	78.3%	
ปริมาณน้ำในอ่าง ณ.วันที่ 31 ตุลาคม 2560	668.6	ล้าน ลบ.ม.	87.7%	
ปริมาณน้ำในอ่าง ณ.วันที่ 30 พฤศจิกายน 2560	681.2	ล้าน ลบ.ม.	89.4%	
ปริมาณน้ำในอ่าง ณ.วันที่ 31 ธันวาคม 2560	725.3	ล้าน ลบ.ม.	95.2%	
3 ข้อมูลปริมาณน้ำในอดีต (11 อ่าง)	ปี 2558		ปี 2548	<i>(9 อ่าง ไม่รวมประจวบและคลองใหญ่)</i>
ปริมาณน้ำในอ่าง ณ.วันที่ 31 มกราคม 2558	502.3	ล้าน ลบ.ม.	65.9%	170.3 ล้าน ลบ.ม. 22.3%
ปริมาณน้ำในอ่าง ณ.วันที่ 28 กุมภาพันธ์ 2558	449.7	ล้าน ลบ.ม.	59.0%	141.9 ล้าน ลบ.ม. 18.6%
ปริมาณน้ำในอ่าง ณ.วันที่ 31 มีนาคม 2558	394.6	ล้าน ลบ.ม.	51.8%	113.0 ล้าน ลบ.ม. 14.8%
ปริมาณน้ำในอ่าง ณ.วันที่ 30 เมษายน 2558	356.8	ล้าน ลบ.ม.	46.8%	93.1 ล้าน ลบ.ม. 12.2%
ปริมาณน้ำในอ่าง ณ.วันที่ 31 พฤษภาคม 2558	327.0	ล้าน ลบ.ม.	42.9%	73.3 ล้าน ลบ.ม. 9.6%
ปริมาณน้ำในอ่าง ณ.วันที่ 30 มิถุนายน 2558	309.7	ล้าน ลบ.ม.	40.6%	55.1 ล้าน ลบ.ม. 7.2%
ปริมาณน้ำในอ่าง ณ.วันที่ 31 กรกฎาคม 2558	273.9	ล้าน ลบ.ม.	35.9%	42.1 ล้าน ลบ.ม. 5.5%
ปริมาณน้ำในอ่าง ณ.วันที่ 31 สิงหาคม 2558	290.5	ล้าน ลบ.ม.	38.1%	32.4 ล้าน ลบ.ม. 4.3% *
ปริมาณน้ำในอ่าง ณ.วันที่ 30 กันยายน 2558	501.2	ล้าน ลบ.ม.	65.8%	104.1 ล้าน ลบ.ม. 13.7%
ปริมาณน้ำในอ่าง ณ.วันที่ 31 ตุลาคม 2558	638.3	ล้าน ลบ.ม.	83.8%	174.0 ล้าน ลบ.ม. 22.8%
ปริมาณน้ำในอ่าง ณ.วันที่ 30 พฤศจิกายน 2558	626.8	ล้าน ลบ.ม.	82.3%	242.6 ล้าน ลบ.ม. 31.8%
ปริมาณน้ำในอ่าง ณ.วันที่ 31 ธันวาคม 2558	583.7	ล้าน ลบ.ม.	76.6%	252.2 ล้าน ลบ.ม. 33.1%
4 เปรียบเทียบปริมาณน้ำระหว่างปี	ปี 2560-2559		ปี 2560-2548	<i>(9 อ่าง ไม่รวมประจวบและคลองใหญ่)</i>
เปรียบเทียบปริมาณน้ำ มกราคม	=	-33.5	ล้าน ลบ.ม.	332.0 ล้าน ลบ.ม.
เปรียบเทียบปริมาณน้ำ กุมภาพันธ์	=	10.1	ล้าน ลบ.ม.	346.5 ล้าน ลบ.ม.
เปรียบเทียบปริมาณน้ำ มีนาคม	=	47.0	ล้าน ลบ.ม.	342.5 ล้าน ลบ.ม.
เปรียบเทียบปริมาณน้ำ เมษายน	=	103.4	ล้าน ลบ.ม.	346.5 ล้าน ลบ.ม.
เปรียบเทียบปริมาณน้ำ พฤษภาคม	=	153.2	ล้าน ลบ.ม.	355.7 ล้าน ลบ.ม.
เปรียบเทียบปริมาณน้ำ มิถุนายน	=	177.9	ล้าน ลบ.ม.	368.7 ล้าน ลบ.ม.
เปรียบเทียบปริมาณน้ำ กรกฎาคม	=	154.2	ล้าน ลบ.ม.	394.4 ล้าน ลบ.ม.
เปรียบเทียบปริมาณน้ำ สิงหาคม	=	196.0	ล้าน ลบ.ม.	446.7 ล้าน ลบ.ม.
เปรียบเทียบปริมาณน้ำ กันยายน	=	230.0	ล้าน ลบ.ม.	492.3 ล้าน ลบ.ม.
เปรียบเทียบปริมาณน้ำ ตุลาคม	=	138.2	ล้าน ลบ.ม.	494.6 ล้าน ลบ.ม.
เปรียบเทียบปริมาณน้ำ พฤศจิกายน	=	111.5	ล้าน ลบ.ม.	438.6 ล้าน ลบ.ม.
เปรียบเทียบปริมาณน้ำ ธันวาคม	=	196.2	ล้าน ลบ.ม.	473.2 ล้าน ลบ.ม.

สถานการณ์น้ำในพื้นที่ภาคตะวันออก

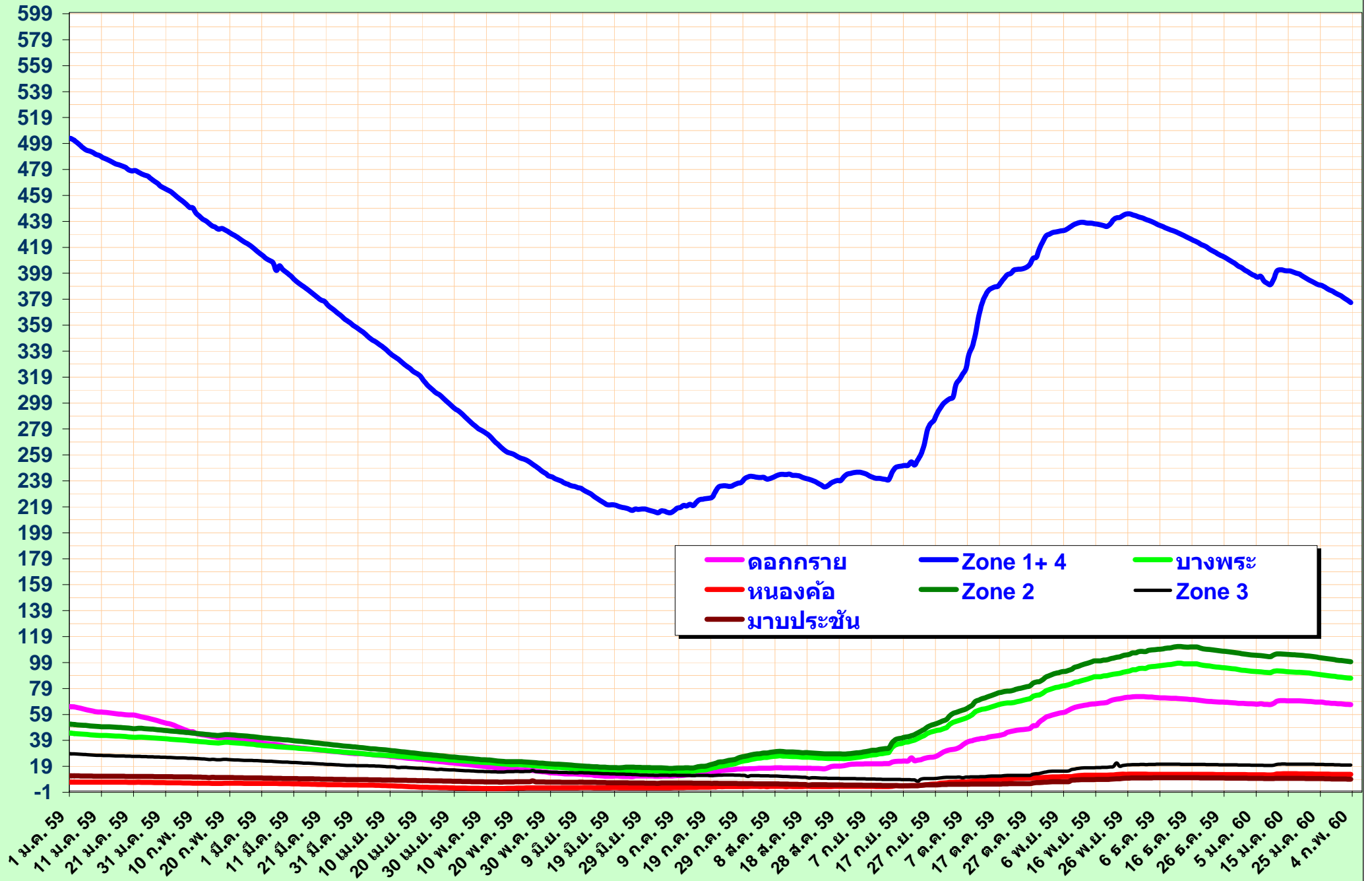
ณ วันที่ 3 กุมภาพันธ์ 2560

หน่วย : ลบ.ม./วัน

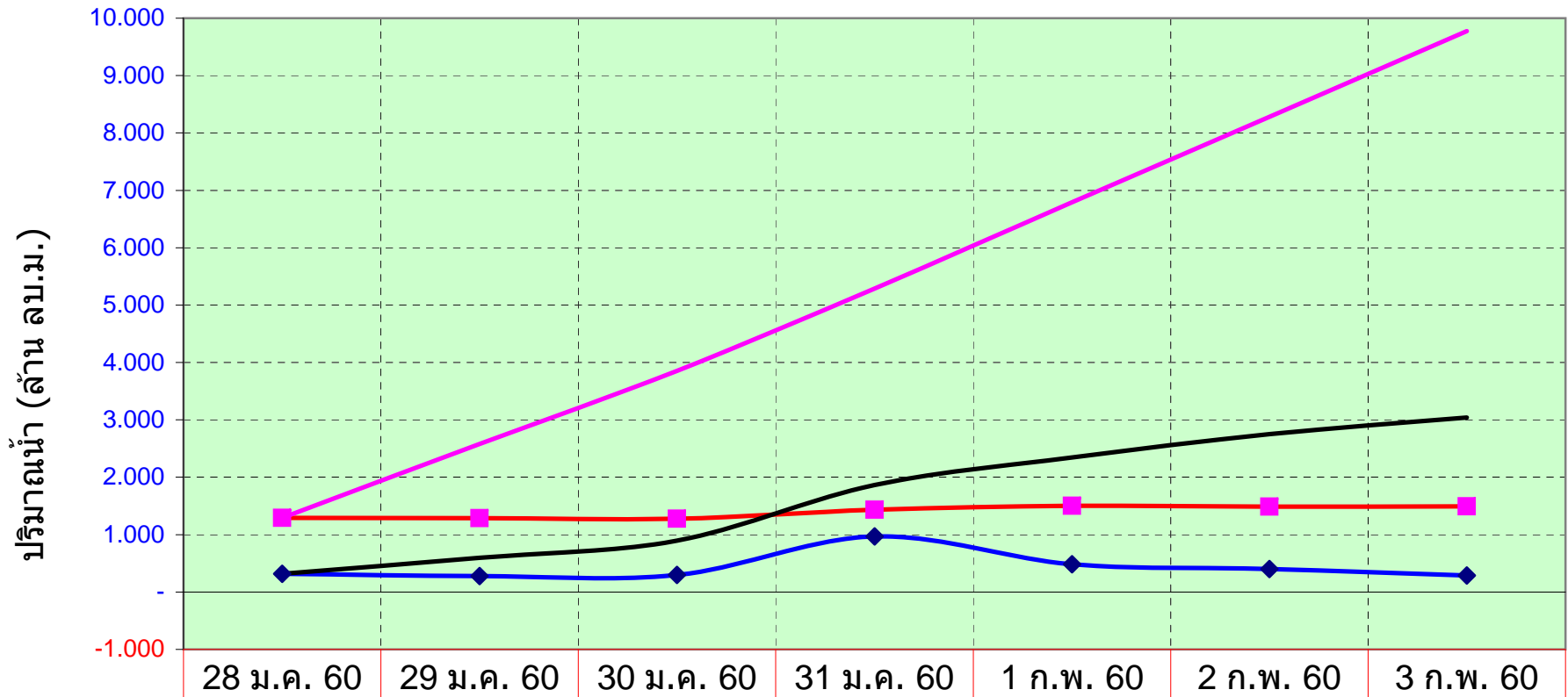
* คัดกรตไม่มีน้ำไหลเข้าอ่างและระบายออกตามสภาพใช้งานปกติ



ปริมาณน้ำในอ่างเก็บน้ำ (ล้าน ลบ.ม.)



ปริมาณน้ำไหลเข้าอ่างและระบายออก รวมทุกพื้นที่



◆ ไหลเข้า	0.318	0.278	0.300	0.969	0.482	0.403	0.290
■ ระบายออก	1.290	1.289	1.276	1.436	1.502	1.488	1.493
— เข้าสะสม	0.318	0.596	0.896	1.865	2.347	2.750	3.040
— ออกสะสม	1.290	2.578	3.854	5.290	6.792	8.280	9.773

ปริมาณน้ำไหลเข้าอ่าง และ ระบายออก รวมทุกพื้นที่

