



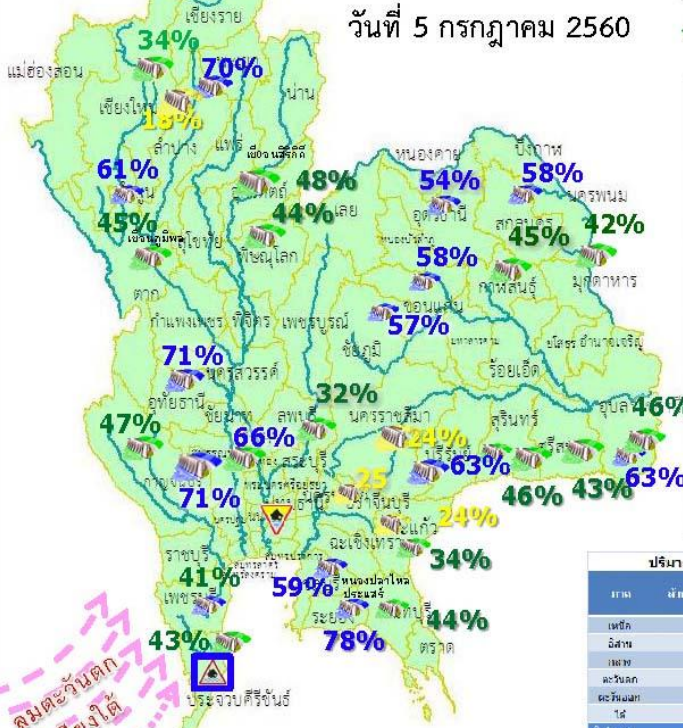
สรุปสถานการณ์น้ำ

5 กรกฎาคม 2560

สำนักงานเลขาธิการ
คณะกรรมการทรัพยากรน้ำแห่งชาติ

สรุปสถานการณ์น้ำ

วันที่ 5 กรกฎาคม 2560



น้ำเสีย (-)
น้ำเค็มรุก
ขาดแคลนน้ำ (-)
น้ำระบายไม่ทัน(1)
น้ำท่วม (1)
น้ำหลาก (-)
ดินสไลด์ (-)
วิกฤต (-)

ภาค	พื้นที่ (ล.บ.ม.)	%	สถานการณ์	พื้นที่ (ล.บ.ม.)
เหนือ	4,578	25	ลดลง	3,165
อีสาน	2,519	37	เพิ่มขึ้น	1,543
กลาง	520	40	ลดลง	300
ตะวันออก	3,527	26	เพิ่มขึ้น	1,707
ตะวันตก	499	15	เพิ่มขึ้น	271
ใต้	3,763	58	ลดลง	711
ทั่วประเทศ	15,406	33	ลดลง	7,698

น้ำท่วมขังระบายไม่ทัน (1) กทม. ปริมาณฝนสะสมตั้งแต่ต้นปีถึงปัจจุบันรวม 824.4 มม. มากกว่าค่าปกติ 256.4 มม. 45%

น้ำท่วม (1) ประจวบคีรีขันธ์ อ่างเก็บน้ำขนาดใหญ่ มากกว่า ปีที่แล้ว 11% มีปริมาณน้ำกักเก็บ 38,932 ล้าน ลบ.ม. (55%)

น้ำหลาก (-) ประจวบคีรีขันธ์ อ่างเก็บน้ำขนาดกลาง มากกว่า ปีที่แล้ว 29% มีปริมาณน้ำกักเก็บรวม 2,942 ล้าน ลบ.ม. (66%)

น้ำในเขื่อน

- 81% ขึ้นไป เกณฑ์น้ำดีมาก 0 แห่ง
- 51 - 80% เกณฑ์น้ำดี 15 แห่ง
- 31 - 50% เกณฑ์น้ำพอใช้ 15 แห่ง
- ≤ 30% เกณฑ์น้ำน้อย 4 แห่ง

พายุ : พายุโซนร้อนนันทนาคออล บริเวณชายฝั่งด้านตะวันออกของประเทศไทย มีทิศทางแรงลมคลื่อนตัวไปทางทิศตะวันออกเฉียงเหนือ และมีแนวโน้มจะอ่อนกำลังลง

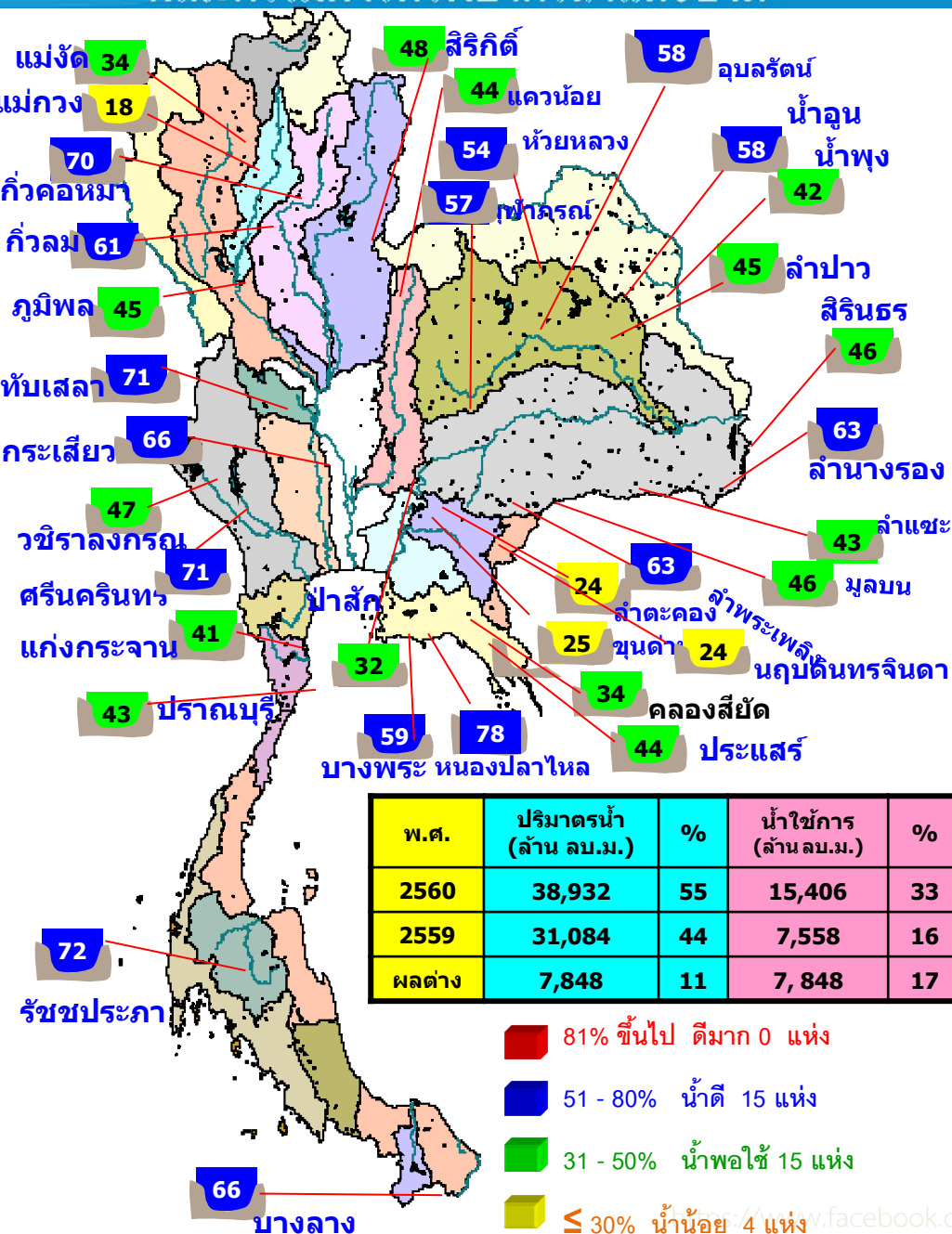
- ปริมาณฝนสะสมตั้งแต่ต้นปี 2560 ถึงวันที่ 2 กรกฎาคม 60 รวม 824.4 มม. มากกว่าค่าเฉลี่ย 256.4 มม. (45%)
- อ่างเก็บน้ำขนาดใหญ่มีปริมาณน้ำเก็บกักรวม 38,932 ล้าน ลบ.ม. (55%) มากกว่าปีที่แล้ว 11% (7,848 ล้าน ลบ.ม.)
- อ่างเก็บน้ำขนาดกลาง มีปริมาณน้ำเก็บกักรวม 2,942 ล้าน ลบ.ม. (66%) มากกว่าปีที่แล้ว 29% (1,287 ล้าน ลบ.ม.)
- พื้นที่ที่ต้องให้ความสนใจเรื่องน้ำ
 - พื้นที่น้ำท่วม 1 จังหวัด **ประจวบคีรีขันธ์**
 - พื้นที่ระบายไม่ทัน 1 จังหวัด **กทม.**
 - พื้นที่น้ำหลาก - จังหวัด
 - ขาดแคลนน้ำ
 - ขาดแคลนน้ำอุปโภค-บริโภค - จังหวัด
 - ขาดแคลนน้ำเกษตร - จังหวัด
 - น้ำเค็มรุก - จังหวัด
 - คุณภาพน้ำ
 - น้ำเสียเนื่องจากสิ่งปฏิกูล - จังหวัด
 - น้ำเสียเนื่องจากน้ำท่วมขัง - จังหวัด

สถานการณ์การเก็บกักน้ำในเขื่อนขนาดใหญ่ มีปริมาณน้ำสูงกว่าเกณฑ์กักเก็บน้ำสูงสุด 8 เขื่อน

เขื่อนกiewคอกหมา	ลำปาง	70%
เขื่อนอุบลรัตน์	ขอนแก่น	58%
เขื่อนน้ำพุง	สกลนคร	42%
เขื่อนลำพระเพลิง	นครราชสีมา	63%
เขื่อนป่าสักชลสิทธิ์	ลพบุรี สระบุรี	32%
เขื่อนทับเสลา	อุทัยธานี	71%
เขื่อนกระเสียว	สุพรรณบุรี	66%
เขื่อนหนองปลาไหล	ระยอง	78%

มีปริมาณน้ำต่ำกว่าเกณฑ์กักเก็บน้ำต่ำสุด 1 เขื่อน

แม่กวอดมธราธา	เชียงใหม่	18%
---------------	-----------	-----

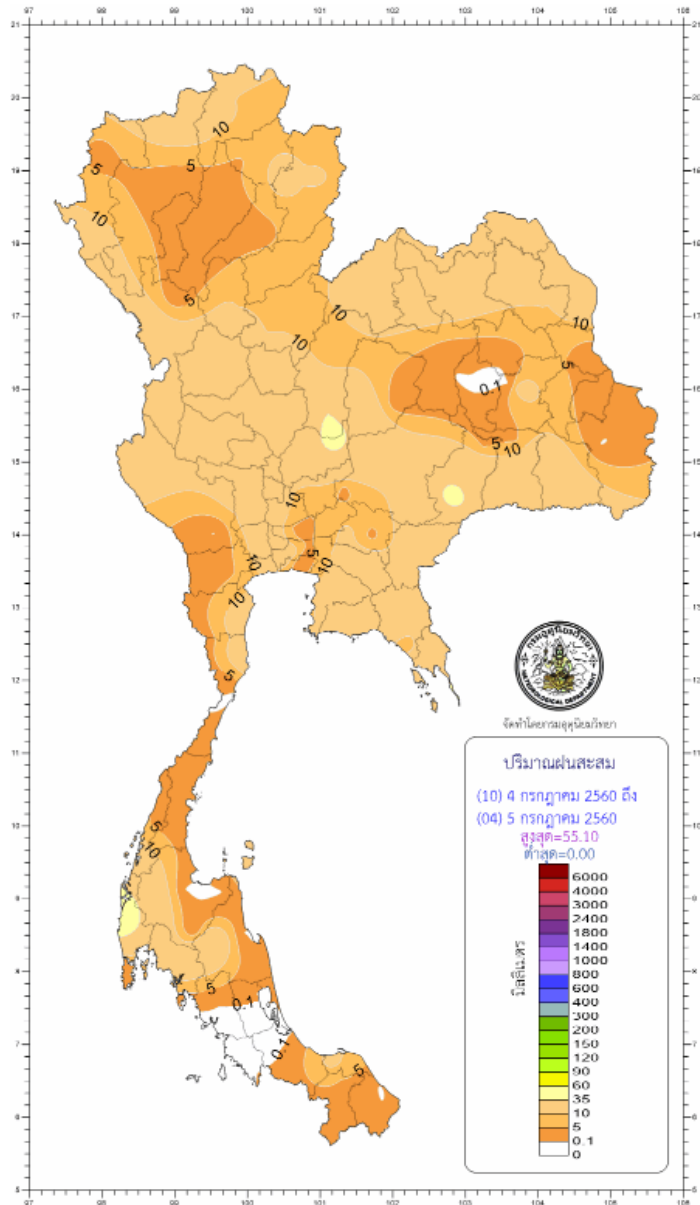


สภาพน้ำและการระบายน้ำ กพท

รายงาน ณ วันที่ 5 กรกฎาคม 2560

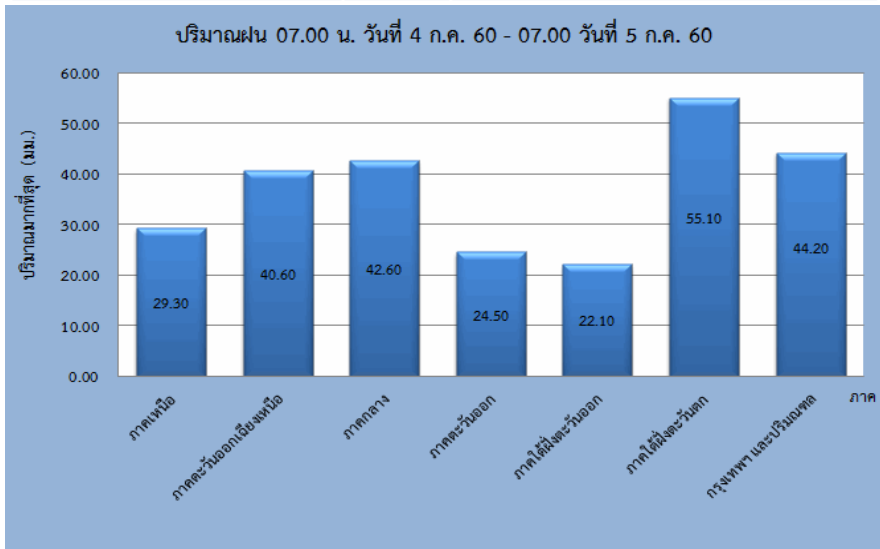
เขื่อน	A	B	C	D	E	F	G
	ปริมาณน้ำไหลเข้าอ่าง (ล้าน ลบ.ม.)	แผนระบายน้ำ (ล้าน ลบ.ม.)	ปริมาณน้ำผ่านเครื่องรวมลดการสูญเสีย (ล้าน ลบ.ม.)	ปริมาณน้ำที่สามารถใช้งานได้ (ล้าน ลบ.ม.)	ปริมาณน้ำที่สามารถใช้งานได้เป็น %	ไม่งานได้ (วัน)	ใช้ไดจนถึงวันที่
1 เขื่อนภูมิพล	8.65	7.00	6.04	2221.61	22.99	368	7 กค. 2561
2 เขื่อนสิริกิติ์	8.25	13.00	13.86	1696.36	25.47	122	3 พย. 2560
3 เขื่อนศรีนครินทร์	6.89	10.00	10.80	2378.47	31.80	220	9 กพ. 2561
4 เขื่อนวชิราลงกรณ	15.04	12.00	11.07	1147.16	19.62	88	30 กย. 2560
5 เขื่อนรัชชประภา	7.31	23.50	23.77	2694.87	62.86	113	25 ตค. 2560
6 เขื่อนบางลาง	4.63	0.00	14.54	667.47	56.66	46	19 สค. 2560
7 เขื่อนอุบลรัตน์	20.03	15.00	11.55	831.09	44.93	72	14 กย. 2560
8 เขื่อนน้ำพุง	0.76	0.30	0.40	60.27	38.43	151	2 ธค. 2560
9 เขื่อนสิรินธร	1.64	4.00	5.45	65.06	5.73	12	16 กค. 2560
10 เขื่อนจันทรเกษม	0.31	0.50	0.72	56.47	44.63	78	20 กย. 2560
11 เขื่อนป่าสักชลสิทธิ์	1.15	3.03	3.03	303.98	31.76	100	12 ตค. 2560
12 เขื่อนแควน้อยบางลาง	3.71	4.49	2.76	372.72	41.60	83	25 กย 2560
รวม	78.37	92.82	105.99	12,496			

ปริมาณฝน 24 ชั่วโมง ที่ผ่านมา

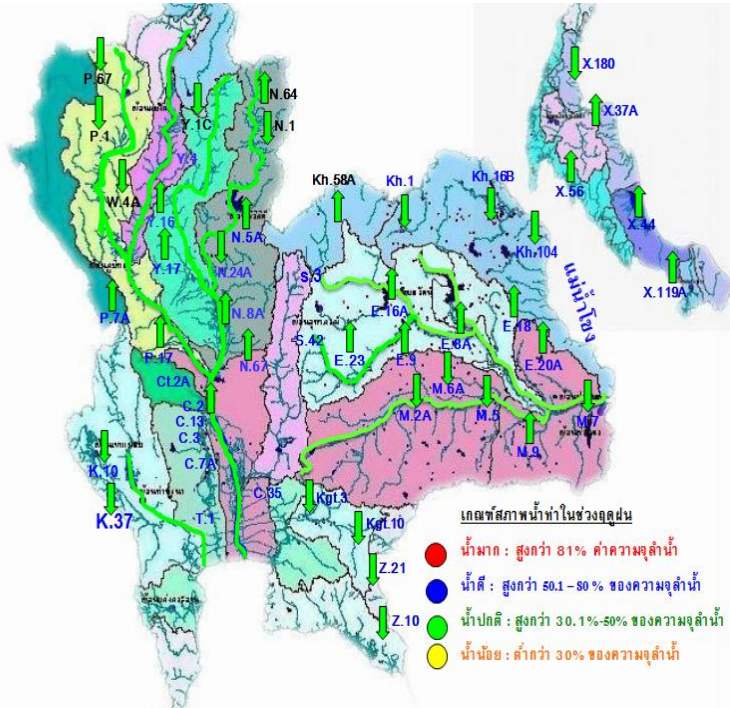


สรุปปริมาณฝนในรอบ 24 ชั่วโมง
 (เวลา 07.00 น. วันที่ 4 กรกฎาคม 2560 ถึงเวลา 07.00 น. วันที่ 5 กรกฎาคม 2560)
 ข้อมูลจาก : <https://www.tmd.go.th/climate/climate.php?FileID=1> เวลา 08.00 น.

ภาค	ปริมาณมากที่สุด (มม.)	
ภาคเหนือ	29.30	ที่ จ.น่าน
ภาคตะวันออกเฉียงเหนือ	40.60	ที่ อ.นางรอง อ.บุรีรัมย์
ภาคกลาง	42.60	ที่ สถานีบัวชุม อ.ชัยบาดาล จ.ลพบุรี
ภาคตะวันออก	24.50	ที่ สถานีห้วยโป่ง อ.เมืองระยอง จ.ระยอง
ภาคใต้ฝั่งตะวันออก	22.10	ที่ อ.ฉวาง จ.นครศรีธรรมราช
ภาคใต้ฝั่งตะวันตก	55.10	ที่ อ.ตะกั่วป่า จ.พังงา
กรุงเทพฯ และปริมณฑล	44.20	ที่ จ.สมุทรปราการ



น้ำในลำน้ำและความเค็มในแม่น้ำเจ้าพระยา



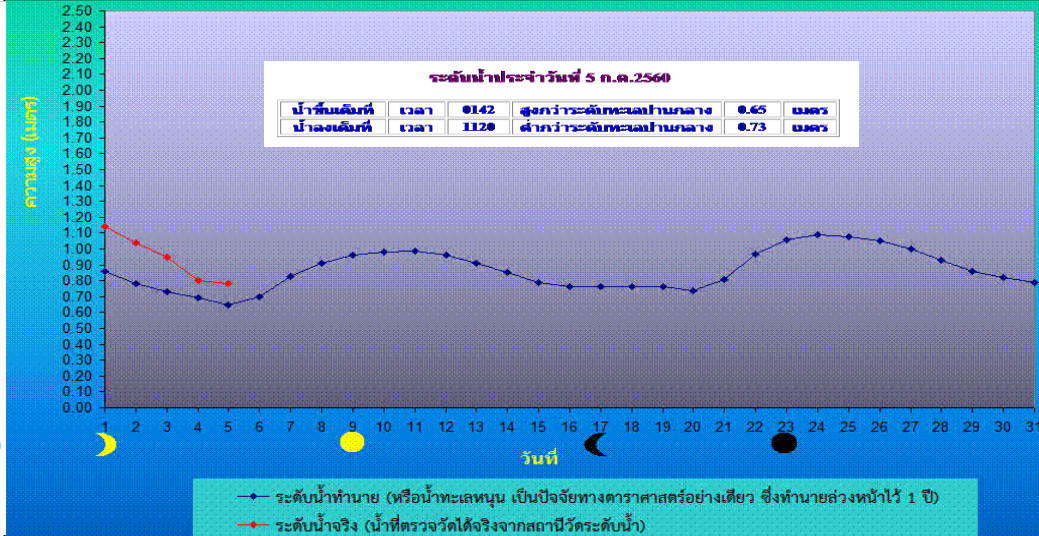
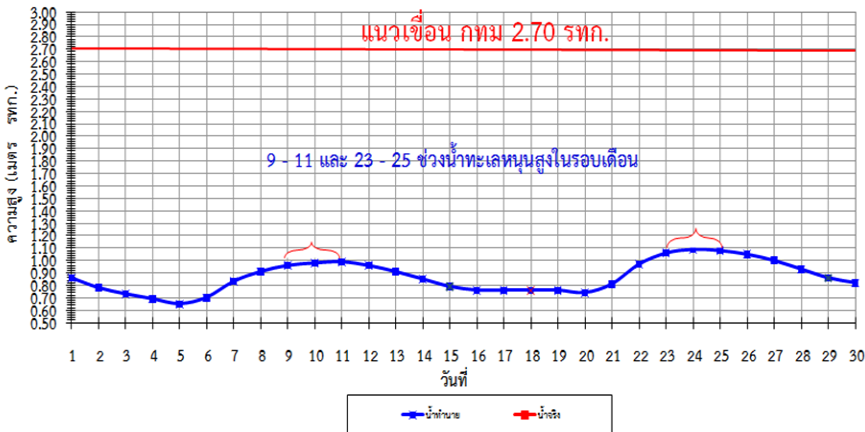
โครงการระบบเฝ้าระวังคุณภาพน้ำแบบ Real Time

การประชาสัมพันธ์

สถานี	ระยะทาง	วันที่	เวลา	กรด-ด่าง pH	ความเค็ม Salinity (g/l)	ความขุ่น Turbidity (NTU)	ความนำไฟฟ้า Conductivity (µS/cm)	สารละลาย TDS (mg/l)	คลอโรฟิลล์ Chlorophyll (µg/l)	ออกซิเจนในน้ำ DO (mg/l)	
แม่น้ำเจ้าพระยา											
วัดบ้านแป้ง	130	05/07/2560	08:50	7.31	0.12	▲ 85.55	▼ 284	▼ 164	▲ 4.02	▼ 4.30	
วัดโพธิ์แดงเหนือ	111	05/07/2560	08:50	▲ 6.98	0.12	▼ 82.40	▲ 301	▼ 170	▲ 5.60	▼ 3.35	
วัดไผ่ล้อม	102	05/07/2560	08:50	▲ 7.07	0.14	▲ 89.20	▲ 332	▼ 190	▲ 7.20	▲ 3.32	
สำแล	96	05/07/2560	08:50	▼ 7.18	0.14	▼ 79.30	▼ 325	▼ 190	▼ 4.70	▼ 2.89	
วัดมะขาม	91	05/07/2560	08:50	7.18	0.14	▼ -	▲ 332	▼ 190	▼ 7.80	▼ -	
วัดโพธิ์แดงเหนือ	64	05/07/2560	08:50	▲ 7.14	0.13	▲ 77.20	▲ 320	▲ 186	▲ 3.73	▲ 1.69	
รพ. ศิริราช	50	05/07/2560	08:50	-	-	-	-	-	-	-	
คลองลาดโพธิ์	35	05/07/2560	08:50	-	0.17	-	▼ 402	▼ 230	-	-	
โรงไฟฟ้าพระนครใต้	12	05/07/2560	09:00	-	▼ 2.39	-	▼ 5000	▼ 2936	-	-	
คลองประปาฝั่งตะวันออก											
โรงงานผลิตน้ำบางเขน		05/07/2560	08:50	7.06	0.13	▼ 78.90	▲ 322	▼ 190	▲ 5.70	▼ 3.70	
คลองประปาฝั่งตะวันตก ริมน้ำจากเขื่อนแมกกลอง จ.กาญจนบุรี											
เขื่อนแมกกลอง		05/07/2560	08:50	7.58	0.10	1.90	▲ 233	▲ 140	-	▲ 3.54	
ท่าม่วง	-	05/07/2560	08:50	▼ 7.21	0.10	▲ -	▲ 237	▲ 140	-	▼ 3.60	
คลองประปา กม.54		05/07/2560	08:50	8.07	0.11	7.10	▲ 257	▲ 150	-	▲ 8.56	
บางเลน กม.35		05/07/2560	08:50	7.97	0.10	▲ 27.30	▲ 231	▲ 140	-	▲ 7.14	
คลองประปา กม.14		05/07/2560	08:50	▲ 7.67	0.10	▼ 5.10	▲ 233	▲ 140	-	▼ 5.28	

ข้อมูลจากเครื่องวัดคุณภาพน้ำ เป็นข้อมูลเพื่อใช้ในการเฝ้าระวังคุณภาพน้ำดื่มสำหรับการผลิตน้ำประปาของการประปาฯ
เกณฑ์สำแล : ความเค็ม < 0.25 g/l, ความนำไฟฟ้า < 500 µS/cm, ออกซิเจนในน้ำ > 2 mg/l, กรด-ด่าง ระหว่าง 5-9
เกณฑ์สะพานพระนั่งเกล้า และ รพ.ศิริราช : ความเค็ม < 1.80 g/l (อ้างอิงฝ่ายคุณภาพน้ำ)
เกณฑ์สำรับกรมการเกษตร : ความเค็ม < 2 g/l, ความนำไฟฟ้า < 4,000 µS/cm

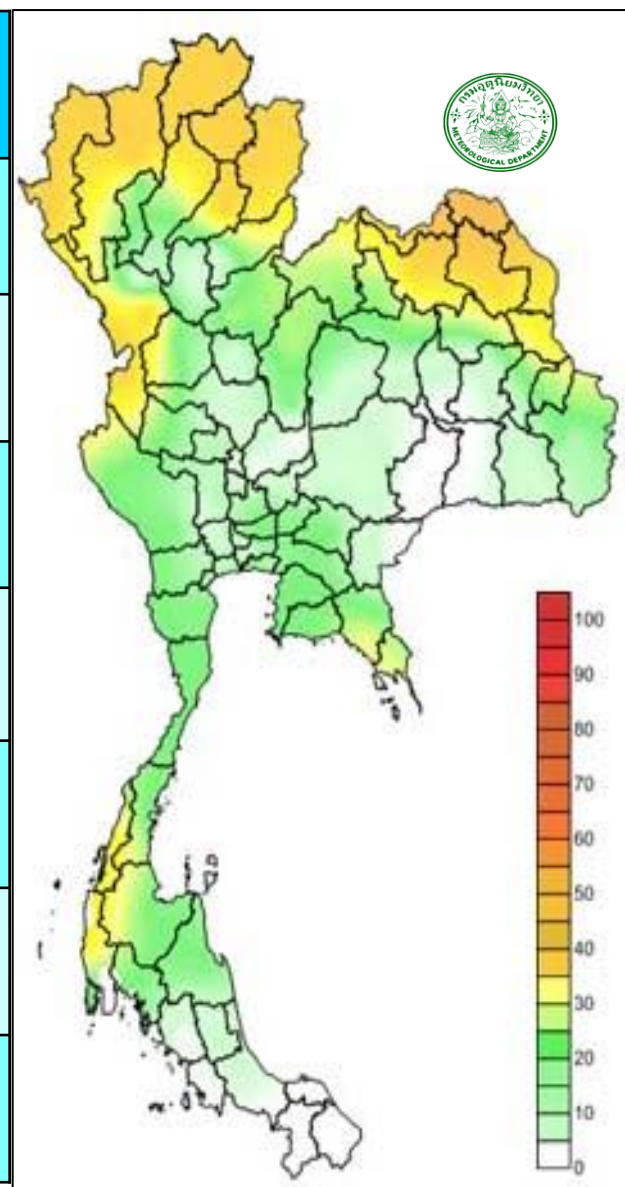
เปรียบเทียบระดับน้ำขึ้นสูงสุดรายวัน ประจำเดือน กรกฎาคม พ.ศ.2560
บริเวณกองบัญชาการกองทัพเรือ



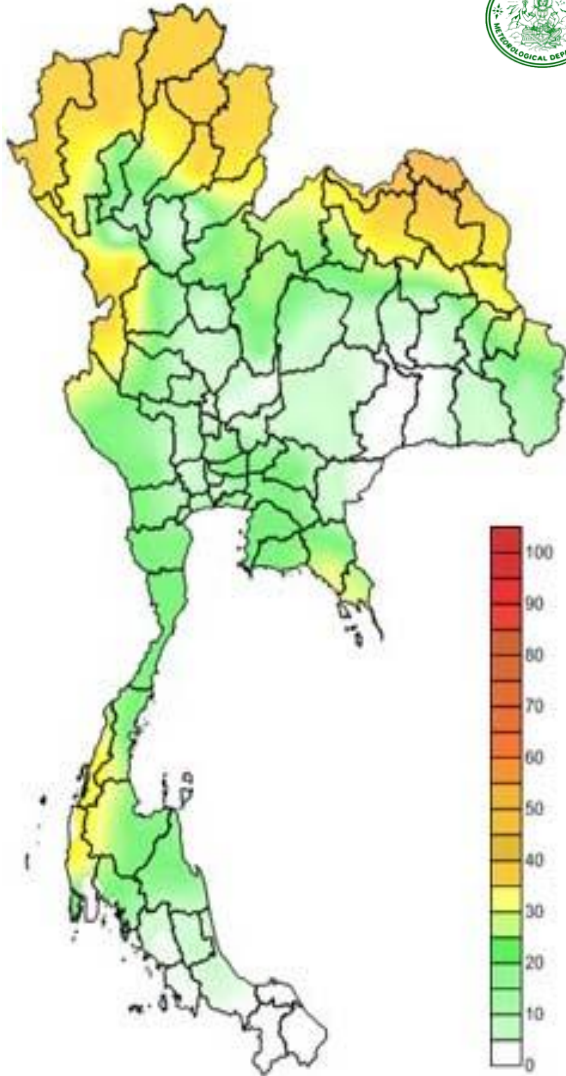
คาดการณ์ ฝนและอากาศ 24 ชั่วโมงข้างหน้า

วันที่ 5 กค. 60 ประเทศไทยยังคงมีฝนฟ้าคะนองต่อเนื่อง บริเวณภาคเหนือตอนบน และ ภาคตะวันออกเฉียงเหนือตอนบนและมีฝนตกหนักบางแห่ง (เชียงใหม่ เชียงราย พะเยา แพร่ พิชญ์โลก เพชรบูรณ์ เลย น่าน อุตรธานี หนองคาย บึงกาฬ สกลนคร นครพนม มุกดาหาร ระยอง จันทบุรี และตราด กทม.และปริมณฑล ระนอง และ พังงา ยะลา) ประชาชนบริเวณดังกล่าวควรระวังอันตรายจากฝนที่ตกหนักและฝนที่ตกสะสม ทะเลมีคลื่นสูงประมาณ 1-2 เมตร ชาวเรือควรเดินเรือด้วยความระมัดระวัง

ภาค	% ฝน	เทียบกับเมื่อวาน
ภาคเหนือ	70	มากกว่าเมื่อวาน
ภาคตวอ. เชียงเหนือ	70	มากกว่าเมื่อวาน
ภาคกลาง	60	เท่ากับเมื่อวาน
ภาคตะวันออกเฉียงเหนือ	60	มากกว่าเมื่อวาน
ภาคใต้ฝั่งตะวันออก	40	มากกว่าเมื่อวาน
ภาคใต้ฝั่งตะวันตก	60	มากกว่าเมื่อวาน
กทม.และปริมณฑล	70	มากกว่าเมื่อวาน



คาดการณ์อุณหภูมิอากาศและฝน

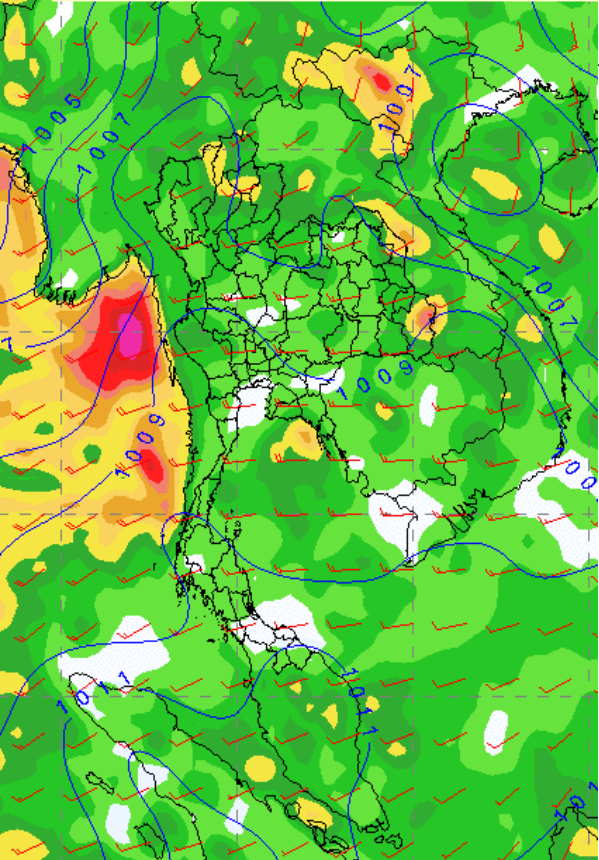


ภาค	ลักษณะอากาศ พื้นที่จังหวัด	% ฝน	เทียบกับเมื่อวาน
ภาคเหนือ	มีฝนฟ้าคะนอง และมีฝนตกหนักบางแห่ง บริเวณจังหวัด เชียงใหม่ เชียงราย พะเยา แพร่ และน่าน อุณหภูมิ 23-31 องศาC	70	มากกว่าเมื่อวาน
ภาคตะวันออกเฉียงเหนือ	มีฝนฟ้าคะนอง และมีฝนตกหนักบางแห่ง บริเวณจังหวัด อุดรธานี หนองคาย บึงกาฬ สกลนคร นครพนม และมุกดาหาร อุณหภูมิ 23-32 องศาC	70	มากกว่าเมื่อวาน
ภาคกลาง	มีฝนฟ้าคะนอง บริเวณจังหวัดนครปฐม ราชบุรี กาญจนบุรี สุพรรณบุรี อุทัยธานี ชัยนาท สิงห์บุรี อ่างทอง และพระนครศรีอยุธยา อุณหภูมิ 23-34 องศาC	60	เท่ากับเมื่อวาน
ภาคตะวันออก	มีฝนฟ้าคะนอง ส่วนมากบริเวณจังหวัดนครนายก ปราจีนบุรี ฉะเชิงเทรา ชลบุรี ระยอง จันทบุรี และตราด อุณหภูมิ 24-33 องศาC ทะเลมีคลื่นสูงประมาณ 1-2 ม.	60	มากกว่าเมื่อวาน
ภาคใต้ฝั่งตะวันออก	มีฝนฟ้าคะนอง ส่วนมากบริเวณจังหวัดเพชรบุรี ประจวบคีรีขันธ์ ชุมพร สุราษฎร์ธานี นครศรีธรรมราช และสงขลา อุณหภูมิ 22-35 องศาC ทะเลมีคลื่นสูงประมาณ 1 ม.	40	มากกว่าเมื่อวาน
ภาคใต้ฝั่งตะวันตก	มีฝนฟ้าคะนอง และมีฝนตกหนักบางแห่ง บริเวณจังหวัด ระนอง และพังงา อุณหภูมิ 22-34 องศาC ทะเลมีคลื่นสูงประมาณ 1-2 ม.	60	มากกว่าเมื่อวาน
กทม.และปริมณฑล	มีฝนฟ้าคะนอง อุณหภูมิ 24-34 องศาC	70	มากกว่าเมื่อวาน

คาดการณ์ฝนสะสม 24 ชม.(มิลลิเมตร)

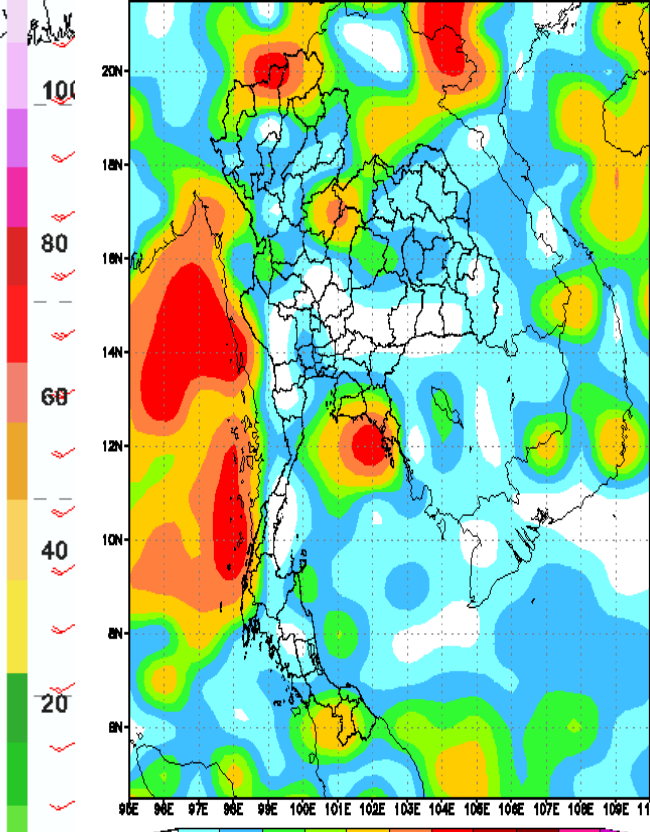
คาดการณ์ ฝนและอากาศ 3 วันข้างหน้า

Wed 05 Jul 2017 00 UTC - Thu 06 Jul 2017 00 UTC



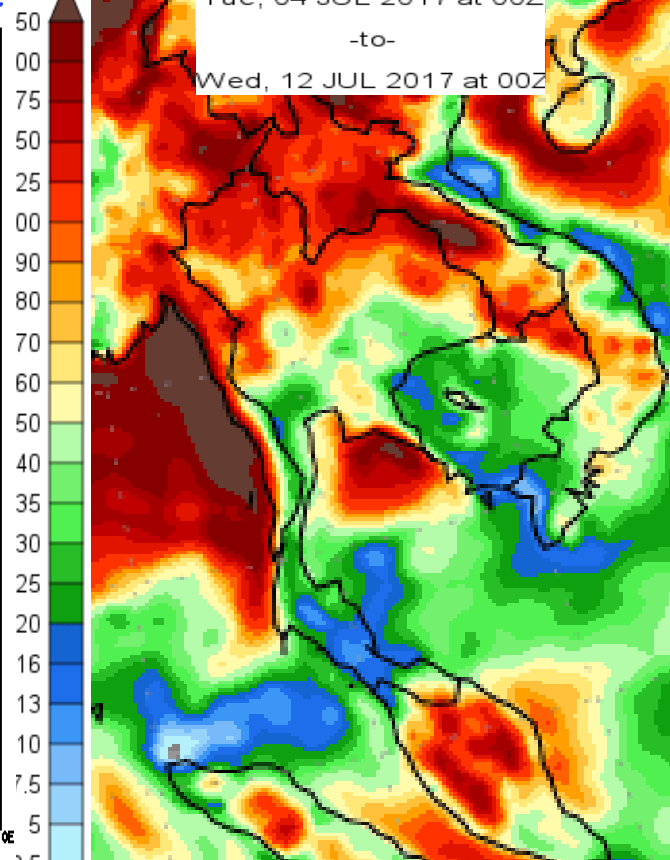
Precipitation 24 Hr.(mm.) >> Initial Time :: 04 Jul

NWP-TMD Research
Accumulate Precipitation 24h(mm)
Time Forecast : 024-048 Hr.
Initial time : 12Z 04 JUL 2017



10S COLA/IGES 1 5 10.1 15 20 35.1 55 80.1 110 150 180 200 07-05-0

Tue, 04 JUL 2017 at 00Z



-to-
Wed, 12 JUL 2017 at 00Z

วันที่ 5 มิ.ย.ประเทศไทยยังคงมีฝนฟ้าคะนองต่อเนื่อง บริเวณภาคเหนือตอนบน และภาคตะวันออกเฉียงเหนือตอนบนและมีฝนตกหนักบางแห่ง ประชาชนบริเวณดังกล่าวควรระวังอันตรายจากฝนที่ตกหนักและฝนที่ตกสะสม ทะเลมีคลื่นสูงประมาณ 1-2 เมตร ชาวเรือควรเดินเรือด้วยความระมัดระวัง

วันที่ 6 - 10 ก.ค. 60 ภาคเหนือตอนบน ภาคตะวันออกเฉียงเหนือ ภาคตะวันออก และภาคใต้ฝั่งตะวันตก จะมีฝนฟ้าคะนองต่อเนื่องและมีฝนตกหนักบางพื้นที่ คลื่นลมบริเวณทะเลอันดามันและอ่าวไทยมีคลื่นสูง 1 - 2 เมตร ประชาชนบริเวณภาคเหนือ ภาคตะวันออกเฉียงเหนือ ภาคตะวันออก และภาคใต้ฝั่งตะวันตก ควรระวังอันตรายจากฝนตกหนักและฝนที่ตกสะสมไว้ด้วย ชาวเรือบริเวณทะเลอันดามันควรเดินเรือด้วยความระมัดระวัง

พื้นที่ประสบอุทกภัย น้ำป่าไหลหลาก ดินโคลนถล่ม น้ำท่วมซ้ำซากการระบาย ปี 2557 - 2560 ข้อมูลวันที่ 4 กรกฎาคม 2557-2560

ปี 2556



■ น้ำท่วม 4 จังหวัด
พังงา ตรัง สตูล กระบี่

■ น้ำรอการระบาย 1 จังหวัด
ชลบุรี

ปี 2557-58



ปี 2559



ปี 2560



■ น้ำท่วม 1 จังหวัด
ประจวบคีรีขันธ์

■ น้ำหลาก - จังหวัด

■ น้ำรอการระบาย 1 จังหวัด
กทม.

ที่มาข้อมูล : กรมป้องกันและบรรเทาสาธารณภัย (ปภ.)

: สื่อสิ่งพิมพ์ และสื่อออนไลน์