

### รายงานสถานการณ์น้ำลุ่มน้ำวัง วันที่ 30 พฤศจิกายน 2560

#### 1) สภาพภูมิอากาศ (ที่มา : กรมอุตุนิยมวิทยา)

##### ลักษณะอากาศทั่วไป

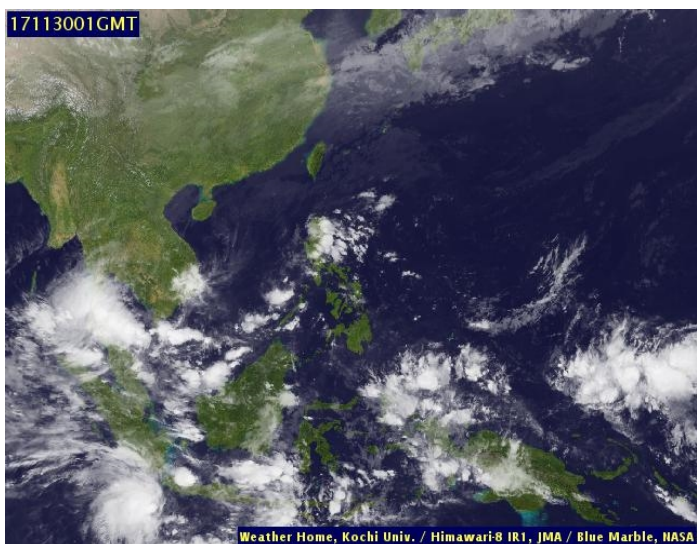
พยากรณ์อากาศ 24 ชั่วโมงข้างหน้า ประเทศไทยตอนบนมีอากาศหนาวเย็นกับมีลมแรง อุณหภูมิจะลดลง 2-6 องศาเซลเซียส ในภาคตะวันออกเฉียงเหนือ ส่วนภาคเหนือ ภาคกลาง ภาคตะวันออก รวมทั้งกรุงเทพมหานครและปริมณฑลอุณหภูมิจะลดลง 2-4 องศาเซลเซียส โดยจะมีฝนบางแห่ง ขอให้ประชาชนบริเวณดังกล่าวดูแลสุขภาพเนื่องจากสภาพอากาศที่หนาวเย็นไว้ด้วย สำหรับภาคใต้ตอนล่างมีฝนเพิ่มขึ้นและมีฝนตกหนักบางแห่ง ขอให้ประชาชนบริเวณดังกล่าวระมัดระวังอันตรายจากฝนตกสะสม ที่อาจทำให้เกิดน้ำท่วมฉับพลันและน้ำป่าไหลหลากไว้ด้วย ส่วนบริเวณอ่าวไทยและทะเลอันดามันมีคลื่นสูง 2-3 เมตร ขอให้ชาวเรือเดินเรือด้วยความระมัดระวัง และเรือเล็กบริเวณอ่าวไทยควรงดออกจากฝั่งในช่วงวันที่ 23-28 พ.ย. 60 ส่วนประชาชนที่อาศัยบริเวณชายฝั่งภาคใต้ฝั่งตะวันออก ขอให้ระวังอันตรายจากคลื่นที่ซัดเข้าหาฝั่งไว้ด้วย

##### สภาพอากาศภาคเหนือ ( เวลา 06:00 น.วันนี้ - 06:00 น.วันพรุ่งนี้ )

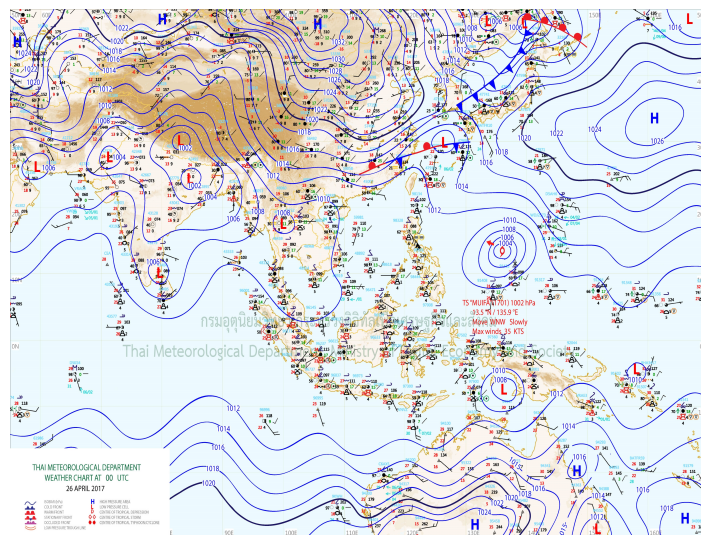
อากาศเย็นกับมีลมแรง อุณหภูมิจะลดลง 2-4 องศาเซลเซียส โดยมีฝนฟ้าคะนอง ร้อยละ 10 ของพื้นที่ ส่วนมากบริเวณจังหวัดแม่ฮ่องสอน เชียงใหม่ และเชียงราย อุณหภูมิต่ำสุด 20-22 องศาเซลเซียส อุณหภูมิสูงสุด 30-32 องศาเซลเซียส บริเวณยอดดอยมีอากาศหนาว อุณหภูมิต่ำสุด 9-16 องศาเซลเซียส ลมตะวันออกเฉียงใต้ ความเร็ว 15-30 กม./ชม.

##### อากาศ 7 วันข้างหน้า

ในช่วงวันที่ 22-23 พ.ย. มีเมฆเป็นส่วนมากกับมีฝนฟ้าคะนอง ร้อยละ 10-20 ของพื้นที่และมีลมกระโชกแรงเป็นบางพื้นที่ อุณหภูมิต่ำสุด 20-25 องศาเซลเซียส อุณหภูมิสูงสุด 31-35 องศาเซลเซียส ลมตะวันออกเฉียงใต้ ความเร็ว 10-30 กม./ชม. ส่วนในวันที่ 24-28 พ.ย. อากาศเย็นถึงหนาว อุณหภูมิจะลดลง 2-4 องศาเซลเซียส อุณหภูมิต่ำสุด 16-21 องศาเซลเซียส อุณหภูมิสูงสุด 28-31 องศาเซลเซียส ลมตะวันตก ความเร็ว 15-30 กม./ชม.



ภาพถ่ายดาวเทียม



แผนที่อากาศ

#### 2) สรุปสถานการณ์ฝน

สรุปสถานการณ์ฝนในพื้นที่ลุ่มน้ำวัง จากข้อมูลตรวจวัดปริมาณน้ำฝนของสถานีโทรมาตรโครงการพัฒนาระบบพยากรณ์และเตือนภัยทรัพยากรน้ำ กรมทรัพยากรน้ำ ของวันที่ 30 พฤศจิกายน 2560 ย้อนหลัง 24 ชั่วโมง ที่ผ่านมา และข้อมูลคาดการณ์ปริมาณฝนจากการประมวลผลข้อมูลภาพ NWP-WRF Model กรมอุตุนิยมวิทยา ([http://www2.tmd.go.th/wrf\\_tmd/images/domain2/asia\\_precipitation3h.html](http://www2.tmd.go.th/wrf_tmd/images/domain2/asia_precipitation3h.html)) ดังแสดงในตาราง



# โครงการพัฒนาระบบพยากรณ์และเตือนภัยทรัพยากรน้ำ

ศูนย์ป้องกันวิกฤติน้ำ กรมทรัพยากรน้ำ กระทรวงทรัพยากรธรรมชาติและสิ่งแวดล้อม

180 ถนนพระรามที่ 6 ซอย 34 แขวงสามเสนใน เขตพญาไท กรุงเทพมหานคร 10400 โทรศัพท์ 0 2271 6000



## รายงานสถานการณ์น้ำลุ่มน้ำวัง วันที่ 30 พฤศจิกายน 2560

สถานีโทรมาตร	ที่ตั้ง	ปริมาณฝนตรวจวัดสะสม (ม.ม.)			ปริมาณฝนสะสมคาดการณ์ล่วงหน้า		
		เมื่อวาน	2 วัน	3 วัน	1 วัน	2 วัน	3 วัน
070116T แม่น้ำวังที่บ้านแม่เตี๊ยะ	ต.แม่ถอด อ.เถิน จ.ลำปาง	0.00	0.00	0.00	27.12	56.92	80.34
070203T ศูนย์พัฒนาเด็กเล็กตำบลวังแก้ว	ต.วังแก้ว อ.วังเหนือ จ.ลำปาง	0.00	0.00	0.00	25.50	40.00	62.50
070603T โรงเรียนสบจางวิทยา	ต.นาสัก อ.แม่เกาะ จ.ลำปาง	0.00	0.00	0.00	33.75	63.00	83.25
070501T บ้านแมตลนอย	ต.เวียงตาล อ.ห้างฉัตร จ.ลำปาง	0.00	0.00	0.00	34.03	64.02	84.78
070801T รพ.สต.บ้านท่ามะกวน	ต.แม่ปะ อ.เถิน จ.ลำปาง	0.00	0.00	0.00	27.12	56.92	80.34
070802T โรงเรียนบ้านแม่พริกบน	ต.แม่พริก อ.แม่พริก จ.ลำปาง	0.00	0.00	0.00	27.12	56.92	80.34
070704T เทศบาลตำบลเสริมชาย	ต.เสริมชาย อ.เสริมงาม จ.ลำปาง	0.00	0.00	0.00	36.71	68.68	96.31
070305T โรงเรียนเมืองปานวิทยา	ต.เมืองปาน อ.เมืองปาน จ.ลำปาง	0.00	0.00	0.00	30.00	63.00	85.50
070111T แม่น้ำวังที่บ้านแปนโป่งชัย	ต.บ้านเสา อ.แจ้ห่ม จ.ลำปาง	0.00	0.00	0.00	35.36	71.79	94.29
070112T แม่น้ำวังที่บ้านบุญนาค	ต.บุญนาคพัฒนา อ.เมืองลำปาง จ.ลำปาง	0.00	0.00	0.00	34.03	64.02	84.78

\*\*หมายเหตุ : ปริมาณฝนสะสมคาดการณ์ ได้จากการประมวลผลและคำนวณข้อมูลจาก NWP-WRF Model กรมอุตุนิยมวิทยา\*\*

### 3) สรุประดับน้ำรายวัน

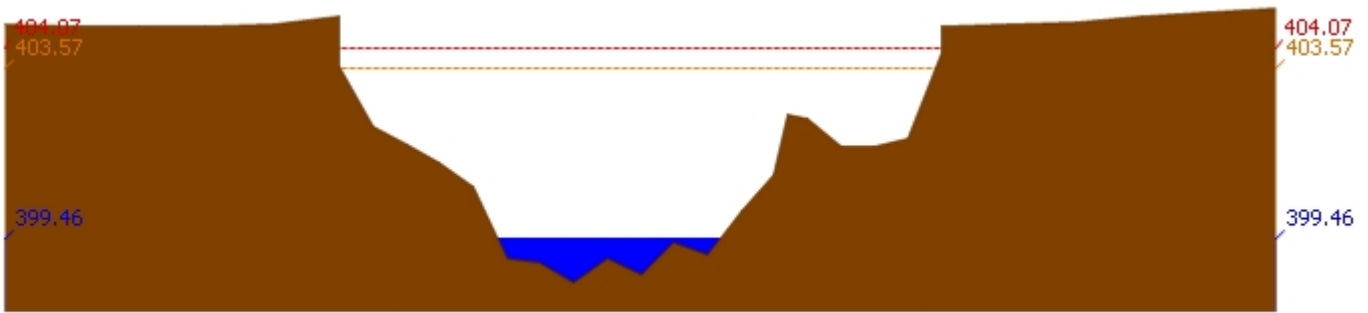
สรุปสถานการณ์น้ำในพื้นที่ลุ่มน้ำวัง จากข้อมูลตรวจวัดระดับน้ำของสถานีโทรมาตรโครงการพัฒนาระบบพยากรณ์และเตือนภัยทรัพยากรน้ำ กรมทรัพยากรน้ำ ณ เวลา 7:00 น. ของวันที่ 30 พฤศจิกายน 2560 และข้อมูลระดับน้ำคาดการณ์จากแบบจำลองทางคณิตศาสตร์ ดังแสดงในตาราง

สถานีโทรมาตร	ที่ตั้ง	ระดับเตือนภัย	ระดับน้ำตรวจวัด (ม.รทก)		ระดับน้ำคาดการณ์ล่วงหน้า			
			เมื่อวาน	วันนี้	1 วัน	2 วัน	3 วัน	แนวโน้ม
070110T แม่น้ำวังที่ อ.วังเหนือ	ต.วังเหนือ อ.วังเหนือ จ.ลำปาง	403.567	399.46	399.46				
070116T แม่น้ำวังที่บ้านแม่เตี๊ยะ	ต.แม่ถอด อ.เถิน จ.ลำปาง	184.565	176.39	176.34				
070117T แม่น้ำวังที่เทศบาลตำบลแม่ปู้	ต.แม่ปู้ อ.แม่พริก จ.ลำปาง	158.715	154.83	154.82				
070118T แม่น้ำวังที่บ้านแม่สลิด	ต.แม่สลิด อ.บ้านตาก จ.ตาก	131.951	127.73	127.68				
070604T น้ำแม่จางที่บ้านลู่ใหม่ไชยมงคล	ต.หัวเสือ อ.แม่ทะ จ.ลำปาง	265.796	258.95	258.93	258.93	258.93	258.93	คงที่
070111T แม่น้ำวังที่บ้านแปนโป่งชัย	ต.บ้านเสา อ.แจ้ห่ม จ.ลำปาง	287.89	284.45	284.49				
070403T น้ำแม่ตู่ที่บ้านแค	ต.บ้านเป้า อ.เมืองลำปาง จ.ลำปาง	251.727	247.45	247.42				
070703T น้ำแม่คำที่บ้านนาบอน	ต.ทุ่งงาม อ.เสริมงาม จ.ลำปาง	227.696	222.57	222.57	222.57	222.57	222.57	คงที่
070304T น้ำแม่สอยที่บ้านหนองกอก	ต.แม่สุก อ.แจ้ห่ม จ.ลำปาง	342.209	340.72	340.71	340.71	340.71	340.71	คงที่
070115T น้ำแม่วังที่บ้านอ้อ	ต.แม่กัวะ อ.สบปราบ จ.ลำปาง	199.072	193.36	193.32				

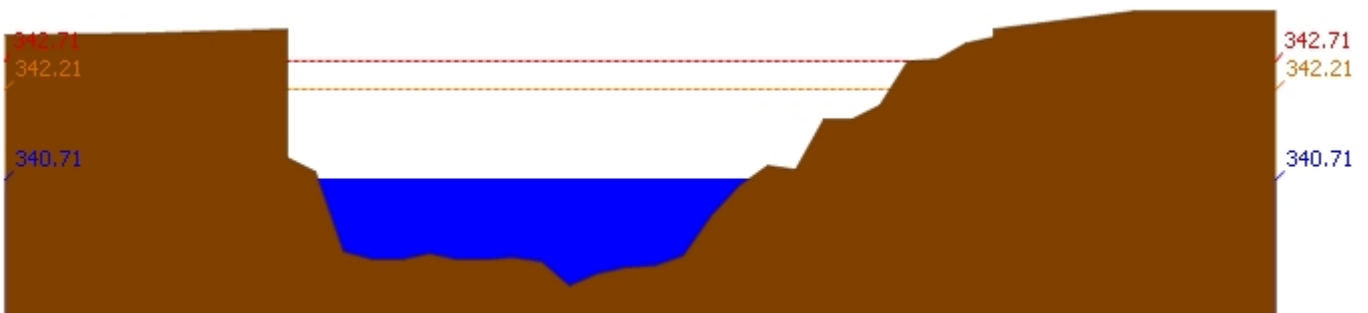
### รายงานสถานการณ์น้ำลุ่มน้ำวัง วันที่ 30 พฤศจิกายน 2560

สถานีโทรมาตร	ที่ตั้ง	ระดับเตือนภัย	ระดับน้ำตรวจวัด (ม.รทก)		ระดับน้ำคาดการณ์ล่วงหน้า			
			เมื่อวาน	วันนี้	1 วัน	2 วัน	3 วัน	แนวโน้ม
070112T แม่น้ำวังที่บ้านบุญนาศ	ต.บุญนาศพัฒนา อ.เมืองลำปาง จ.ลำปาง	249.207	242.75	242.75				
070114T แม่น้ำวังที่บ้านปงชัย	ต.บ้านเสด็จ อ.เมืองลำปาง จ.ลำปาง	241.733	236.18	236.21				
070113T แม่น้ำวังที่ จ.ลำปาง	ต.เวียงเหนือ อ.เมืองลำปาง จ.ลำปาง	226.935	218.31	218.33				

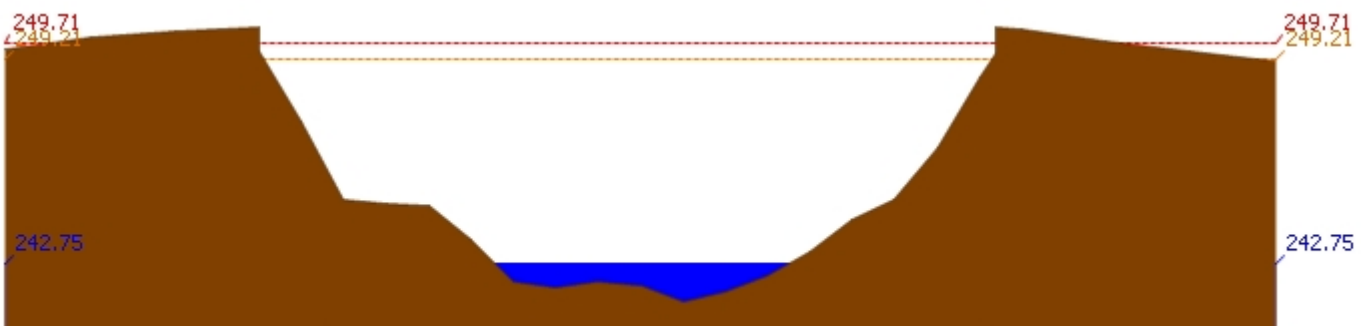
### 3.1) ระดับน้ำในลำน้ำ



สถานี 070110T แม่น้ำวังที่ อ.วังเหนือ ต.วังเหนือ อ.วังเหนือ จ.ลำปาง ระดับน้ำ 399.46 ม.รทก.

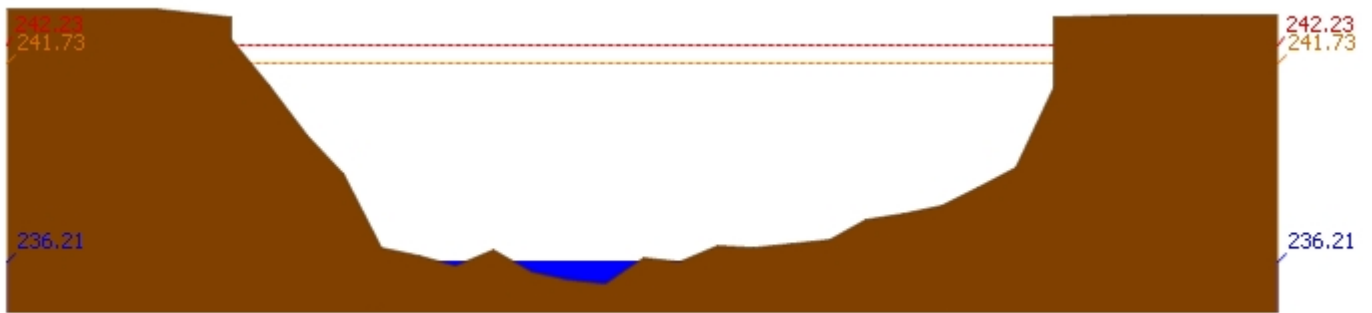


สถานี 070304T น้ำแม่สอยที่บ้านหนองกอก ต.แม่สอก อ.แจ้ห่ม จ.ลำปาง ระดับน้ำ 340.71 ม.รทก.

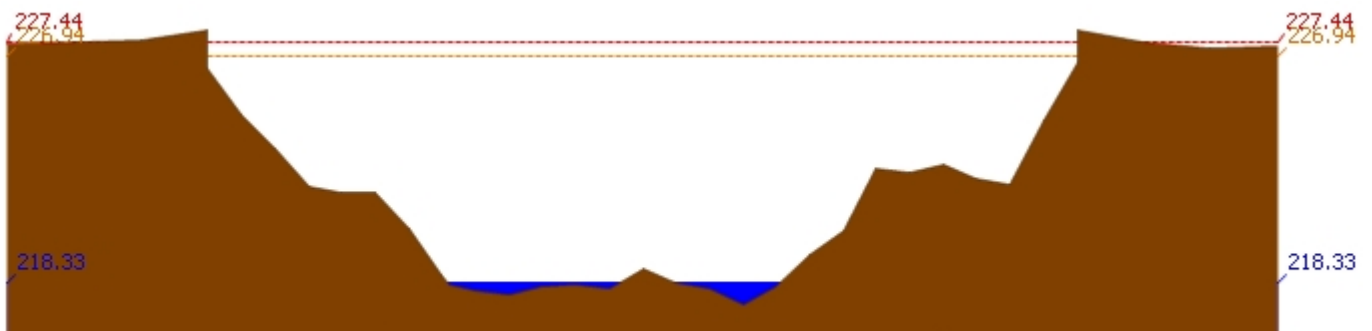


สถานี 070112T แม่น้ำวังที่บ้านบุญนาศ ต.บุญนาศพัฒนา อ.เมืองลำปาง จ.ลำปาง ระดับน้ำ 242.75 ม.รทก.

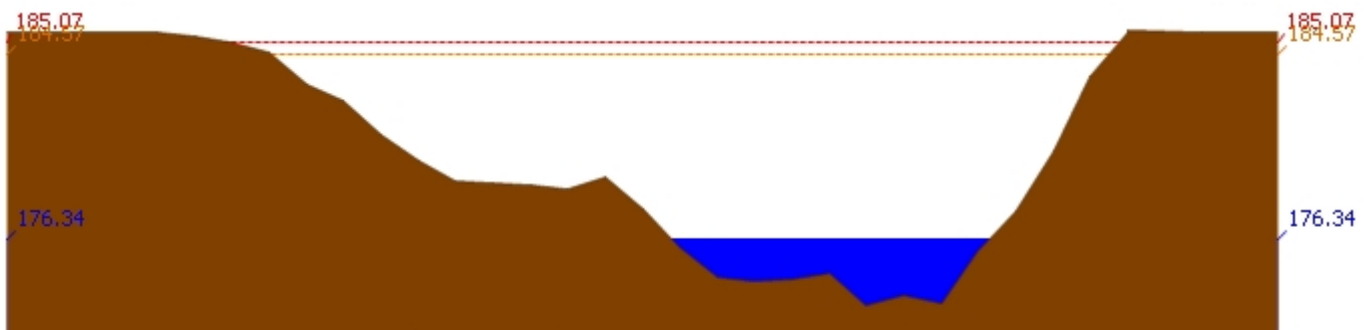
## รายงานสถานการณ์น้ำลุ่มน้ำวัง วันที่ 30 พฤศจิกายน 2560



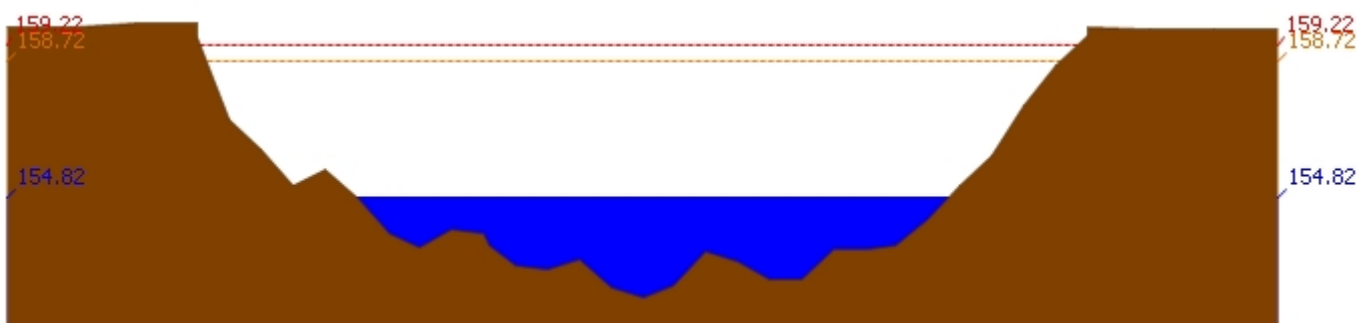
สถานี 070114T แม่น้ำวังที่บ้านปางชัย ต.บ้านเสด็จ อ.เมืองลำปาง จ.ลำปาง ระดับน้ำ 236.21 ม.รทก.



สถานี 070113T แม่น้ำวังที่ จ.ลำปาง ต.เวียงเหนือ อ.เมืองลำปาง จ.ลำปาง ระดับน้ำ 218.33 ม.รทก.

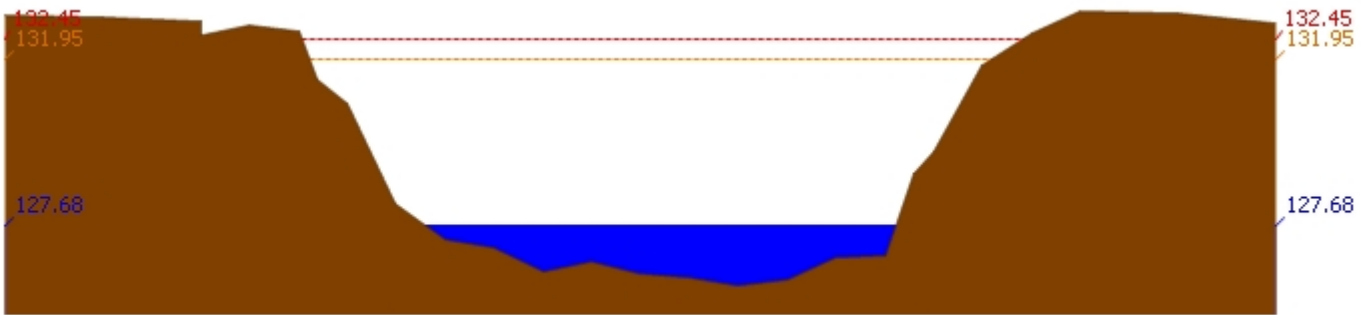


สถานี 070116T แม่น้ำวังที่บ้านแม่เตี๊ยะ ต.แม่ถอด อ.เถิน จ.ลำปาง ระดับน้ำ 176.34 ม.รทก.

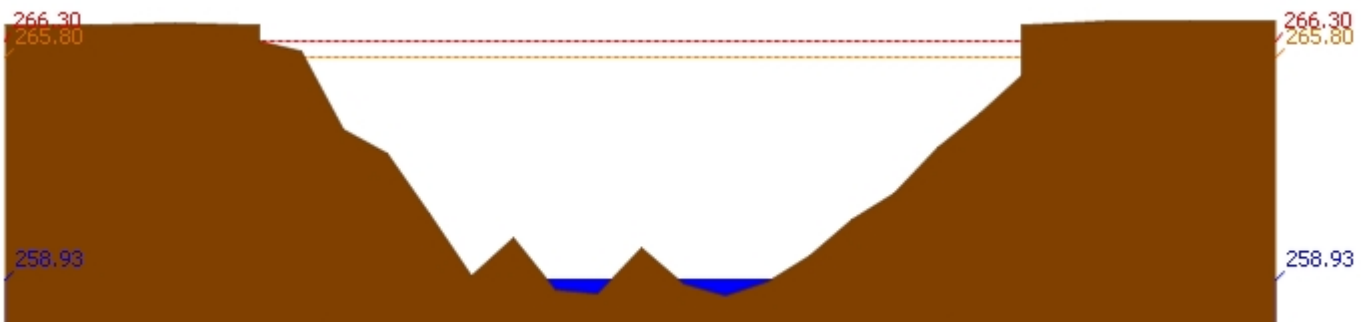


สถานี 070117T แม่น้ำวังที่เทศบาลตำบลแม่ปู้ ต.แม่ปู้ อ.แม่พริก จ.ลำปาง ระดับน้ำ 154.82 ม.รทก.

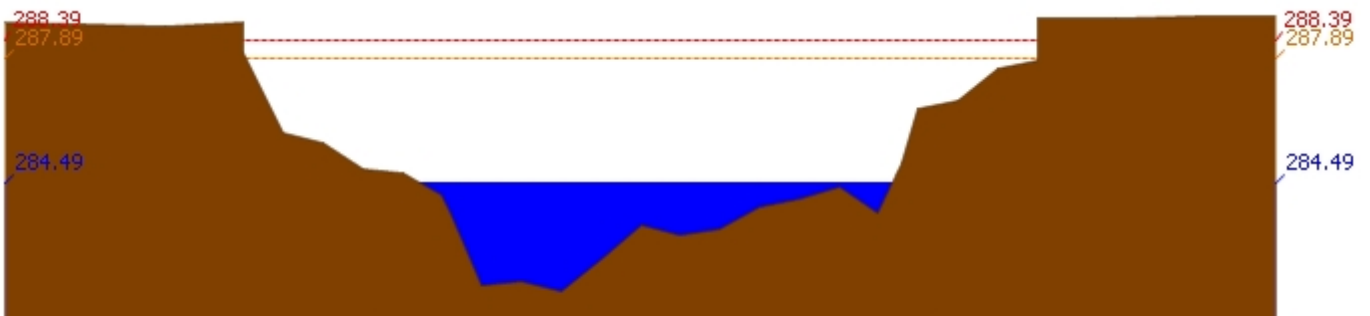
### รายงานสถานการณ์น้ำลุ่มน้ำวัง วันที่ 30 พฤศจิกายน 2560



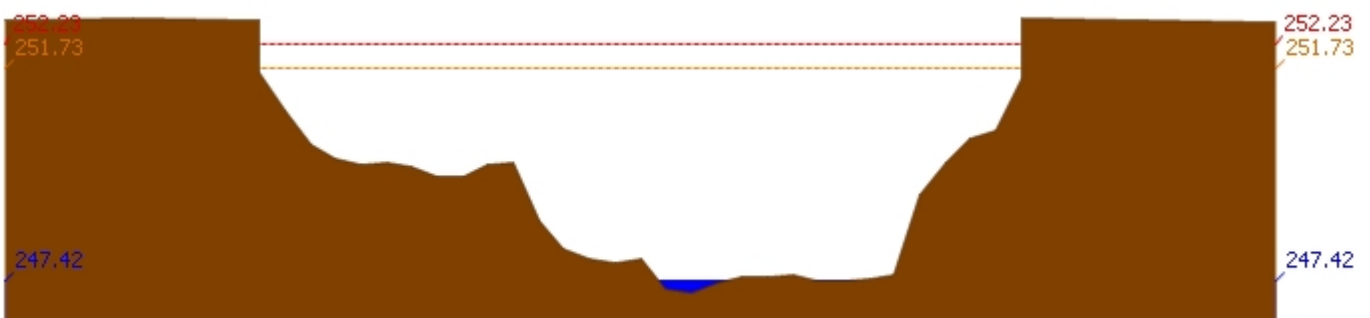
สถานี 070118T แม่น้ำวังที่บ้านแม่สลิด ต.แม่สลิด อ.บ้านตาก จ.ตาก ระดับน้ำ 127.68 ม.รทก.



สถานี 070604T น้ำแม่จางที่บ้านสุใหม่โขมยมงคล ต.หัวเสือ อ.แม่ทะ จ.ลำปาง ระดับน้ำ 258.93 ม.รทก.



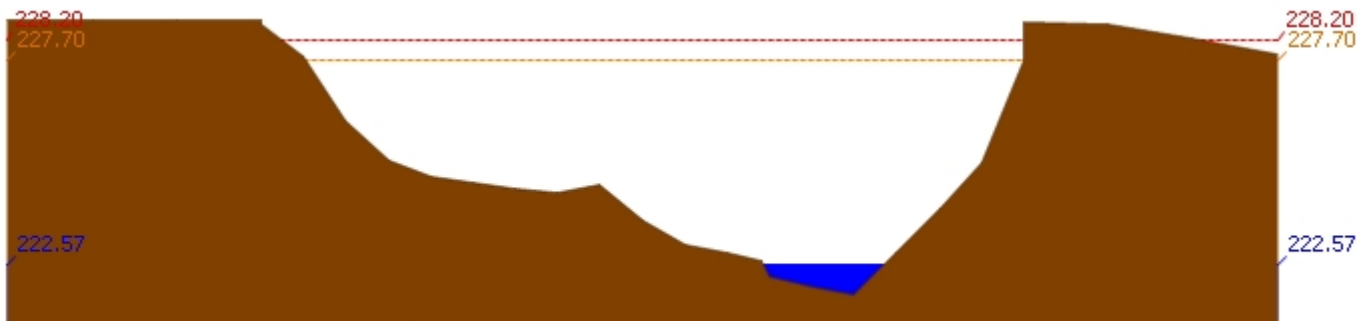
สถานี 070111T แม่น้ำวังที่บ้านเป็นโปงชัย ต.บ้านเสา อ.แจ้ห่ม จ.ลำปาง ระดับน้ำ 284.49 ม.รทก.



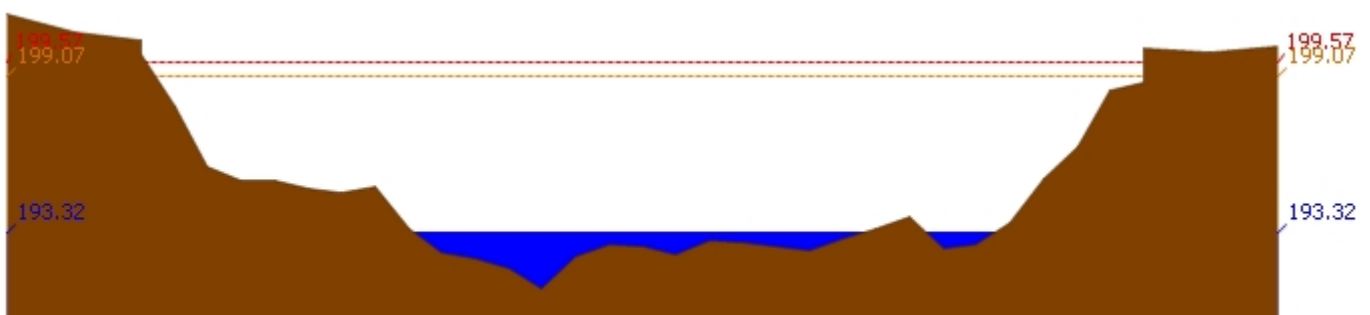
สถานี 070403T น้ำแม่คู้ที่บ้านแค ต.บ้านเป้า อ.เมืองลำปาง จ.ลำปาง ระดับน้ำ 247.42 ม.รทก.



## รายงานสถานการณ์น้ำลุ่มน้ำวัง วันที่ 30 พฤศจิกายน 2560



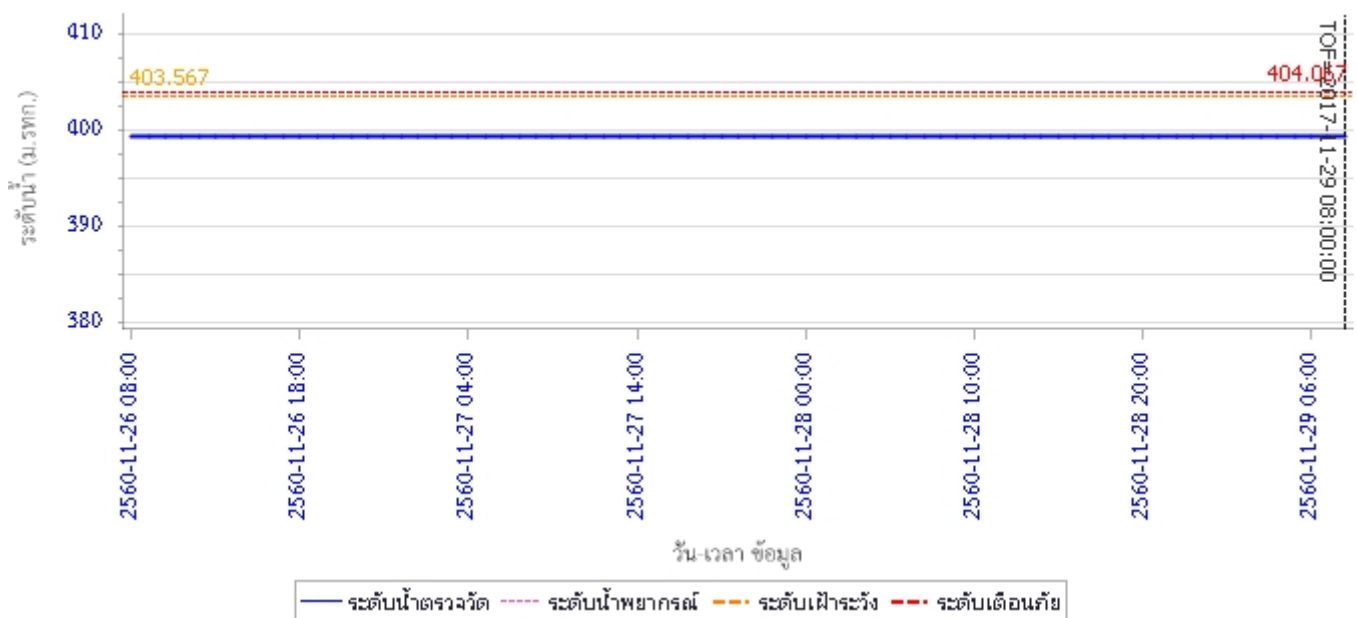
สถานี 070703T น้ำแม่คำที่บ้านนาบอน ต.ทุ่งงาม อ.เสริมงาม จ.ลำปาง ระดับน้ำ 222.57 ม.รทก.



สถานี 070115T น้ำแม่วังที่บ้านอ้อ ต.แม่แก้ว อ.สบปราบ จ.ลำปาง ระดับน้ำ 193.32 ม.รทก.

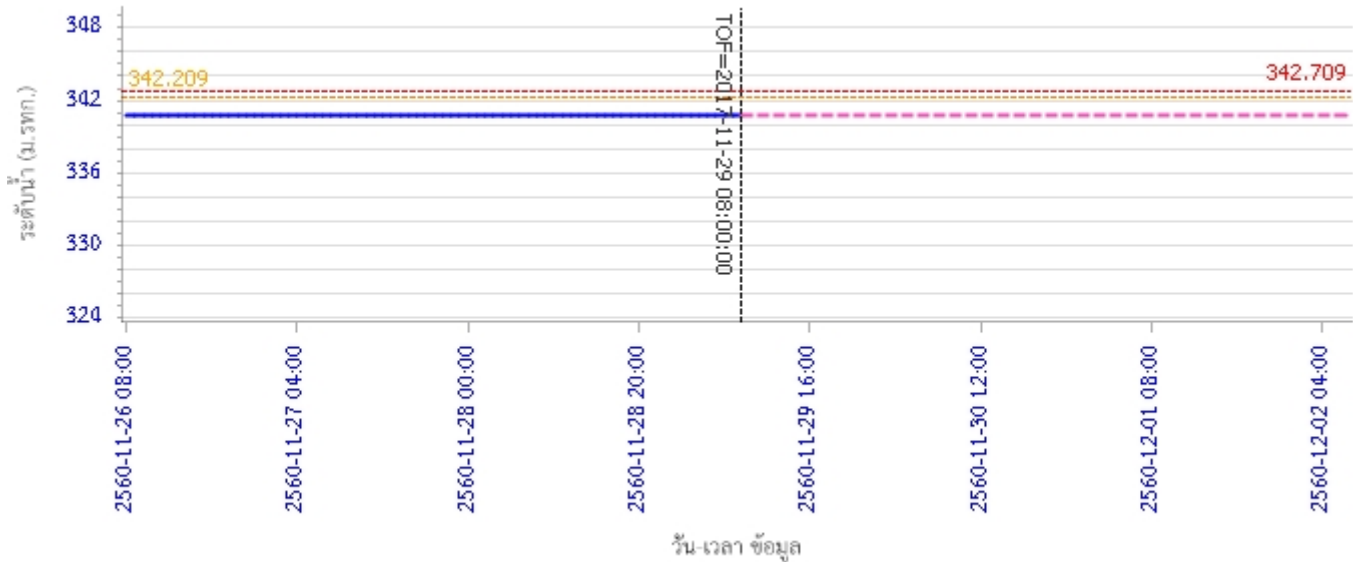
### 4) ผลการวิเคราะห์สถานการณ์น้ำ

ผลการคำนวณระดับน้ำ สถานี 070110T แม่น้ำวังที่ อ.วังเหนือ ต.วังเหนือ อ.วังเหนือ จ.ลำปาง



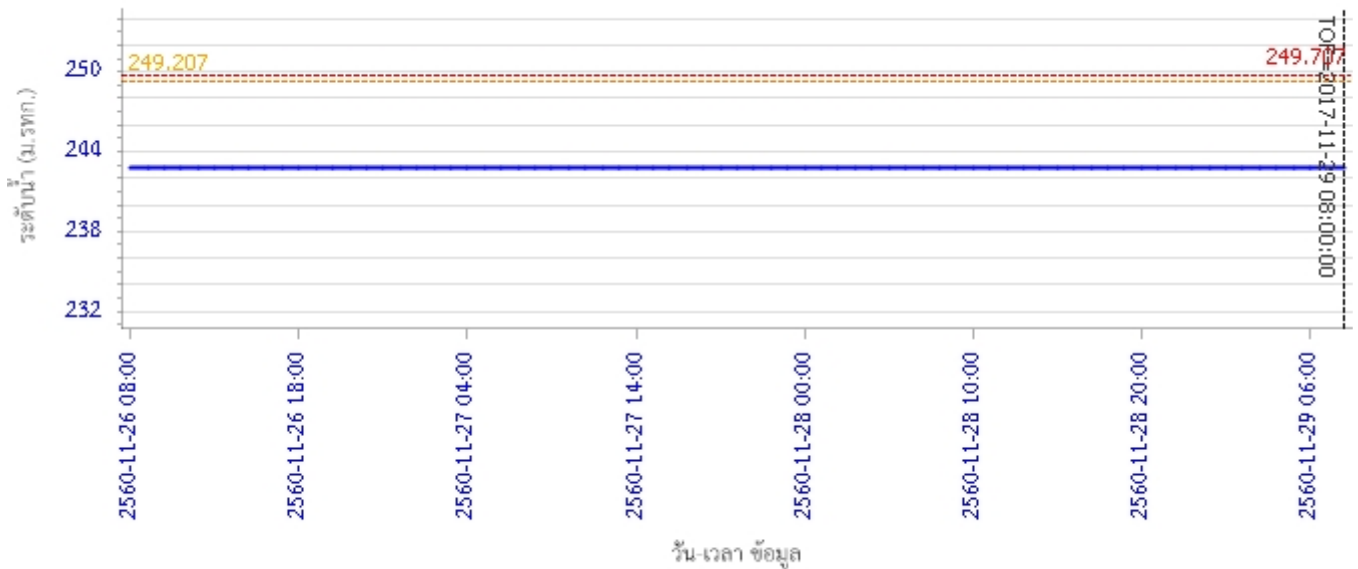
## รายงานสถานการณ์น้ำลุ่มน้ำวัง วันที่ 30 พฤศจิกายน 2560

ผลการคำนวณระดับน้ำ สถานี 070304T น้ำแม่สอยที่บ้านหนองกอก ต.แม่สุก อ.แจ้ห่ม จ.ลำปาง



— ระดับน้ำตรวจวัด    - - - ระดับน้ำพยากรณ์    - - - ระดับฝายระวัง    - - - ระดับเตือนภัย

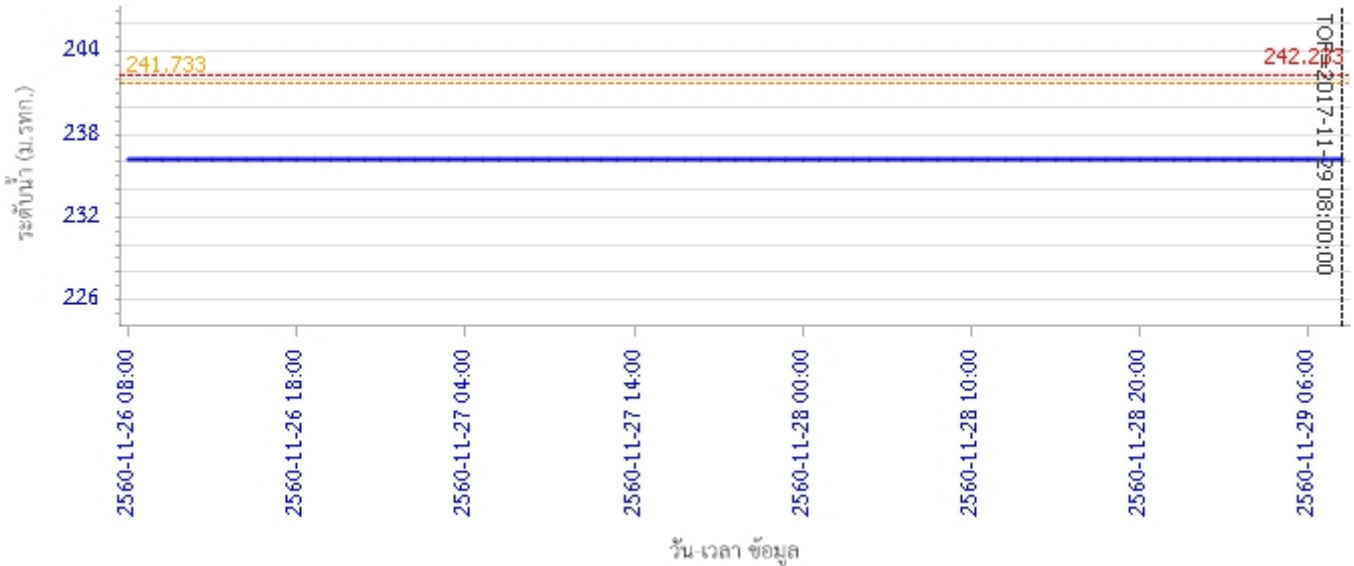
ผลการคำนวณระดับน้ำ สถานี 070112T แม่น้ำวังที่บ้านบุญนาค ต.บุญนาคพัฒนา อ.เมืองลำปาง จ.ลำปาง



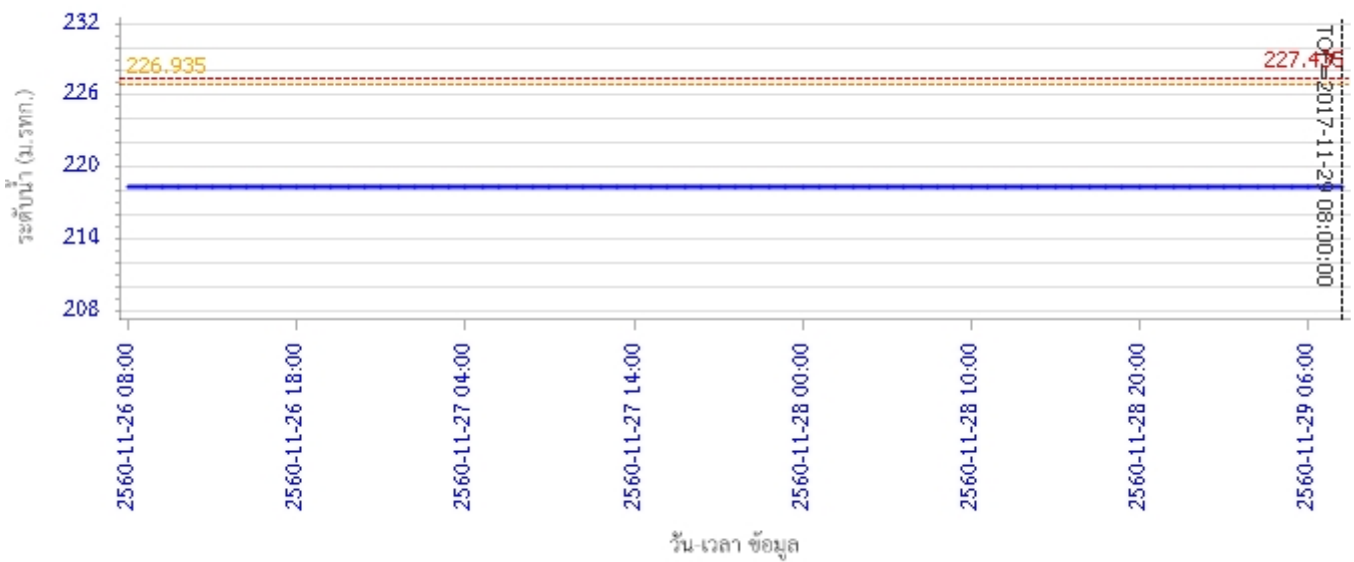
— ระดับน้ำตรวจวัด    - - - ระดับน้ำพยากรณ์    - - - ระดับฝายระวัง    - - - ระดับเตือนภัย

## รายงานสถานการณ์น้ำลุ่มน้ำวัง วันที่ 30 พฤศจิกายน 2560

ผลการคำนวณระดับน้ำ สถานี 070114T แม่น้ำวังที่บ้านปางชัย ต.บ้านเสด็จ อ.เมืองลำปาง จ.ลำปาง



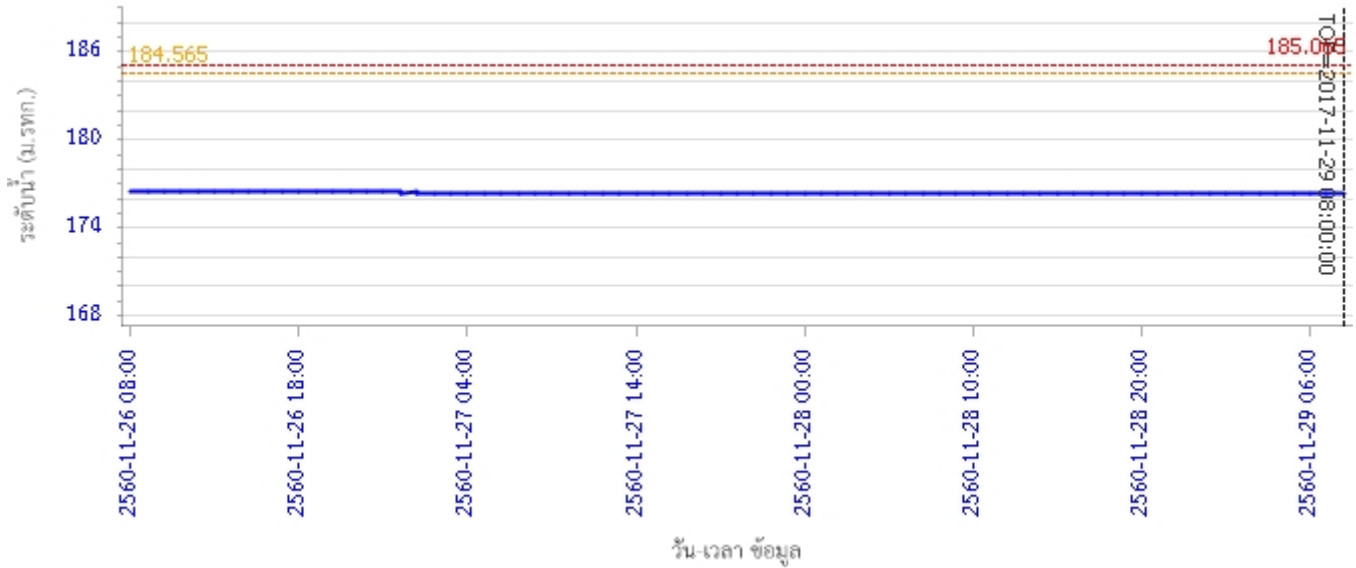
ผลการคำนวณระดับน้ำ สถานี 070113T แม่น้ำวังที่ จ.ลำปาง ต.เวียงเหนือ อ.เมืองลำปาง จ.ลำปาง



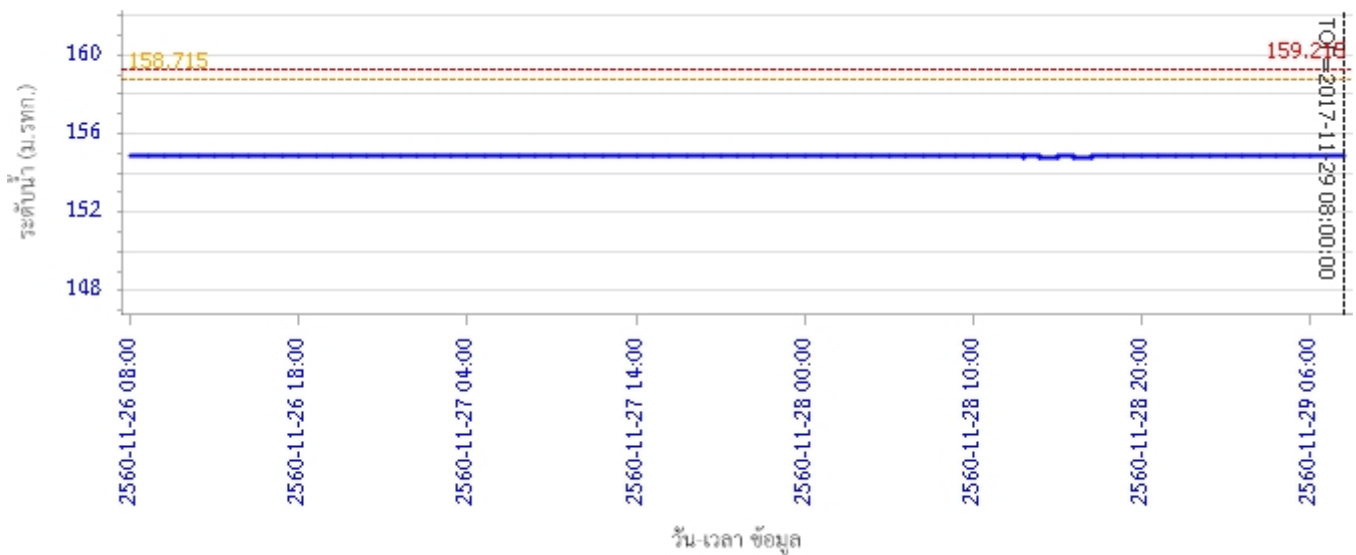


## รายงานสถานการณ์น้ำลุ่มน้ำวัง วันที่ 30 พฤศจิกายน 2560

ผลการคำนวณระดับน้ำ สถานี 070116T แม่น้ำวังที่บ้านแม่เตี๊ยะ ต.แม่ถอด อ.เถิน จ.ลำปาง

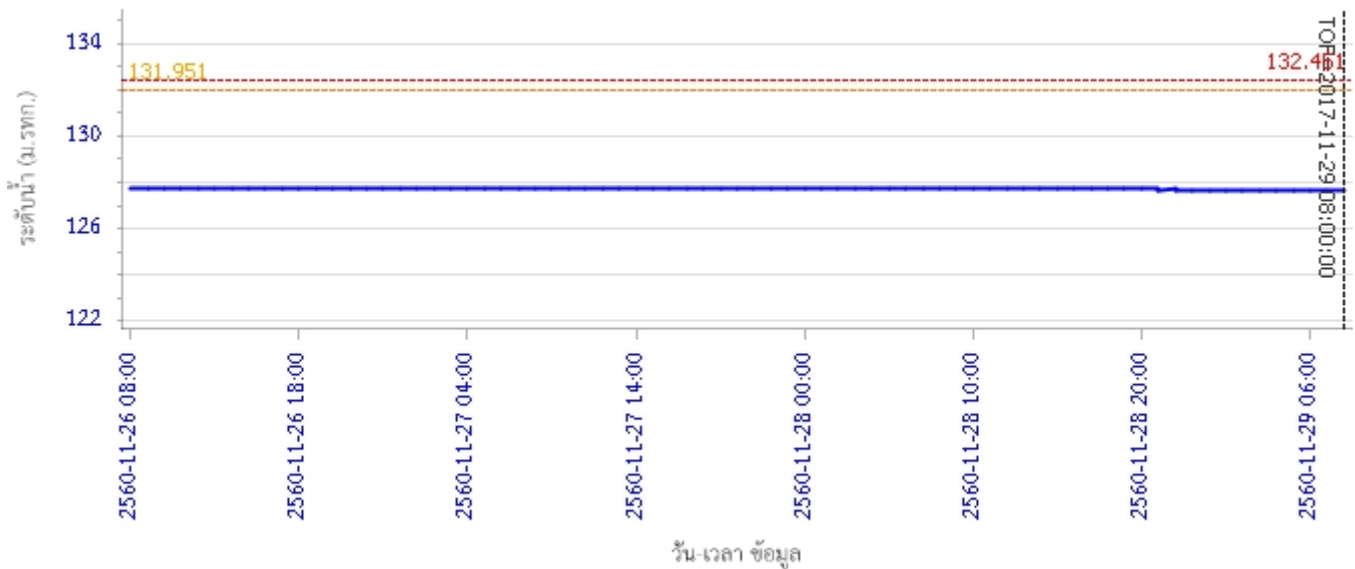


ผลการคำนวณระดับน้ำ สถานี 070117T แม่น้ำวังที่เทศบาลตำบลแม่ปู้ ต.แม่ปู้ อ.แม่พริก จ.ลำปาง

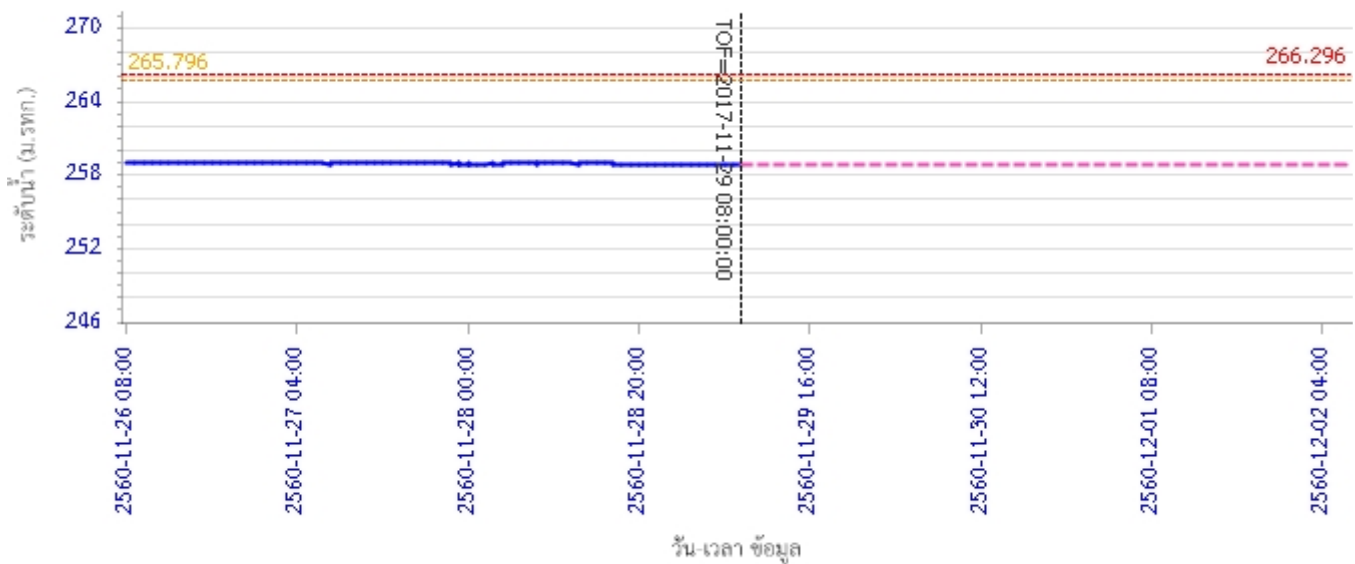


## รายงานสถานการณ์น้ำลุ่มน้ำวัง วันที่ 30 พฤศจิกายน 2560

ผลการคำนวณระดับน้ำ สถานี 070118T แม่น้ำวังที่บ้านแม่สลิค ต.แม่สลิค อ.บ้านตาก จ.ตาก

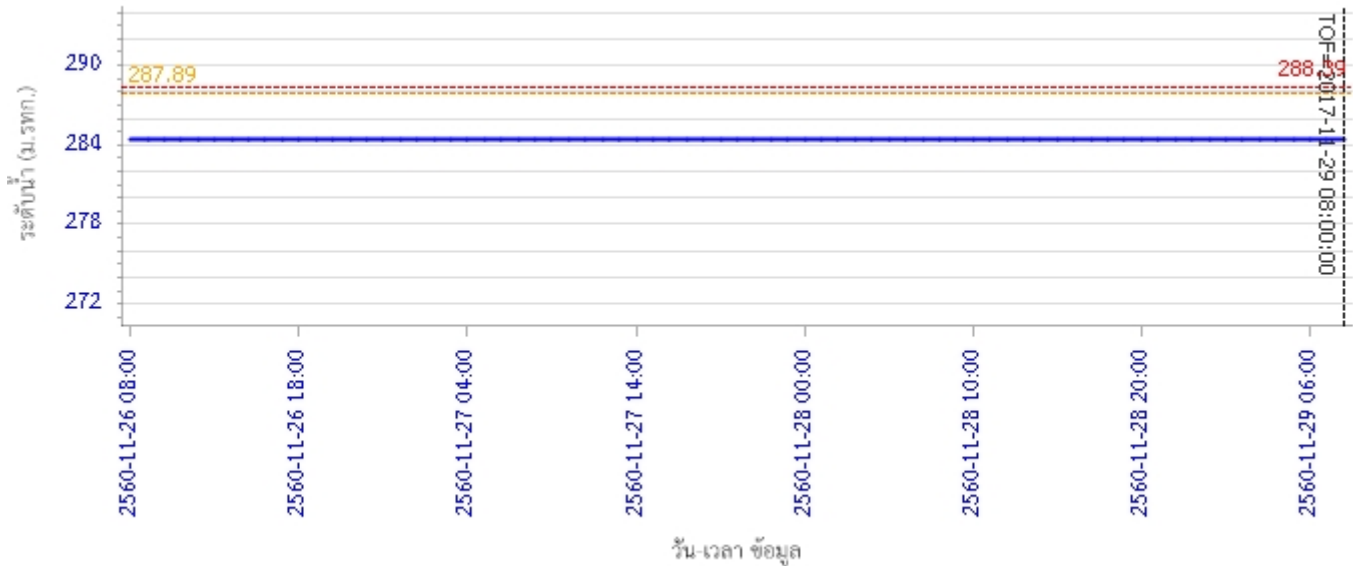


ผลการคำนวณระดับน้ำ สถานี 070604T น้ำแม่จางที่บ้านสุใหม่ไชยมงคล ต.หัวเสือ อ.แม่ทะ จ.ลำปาง

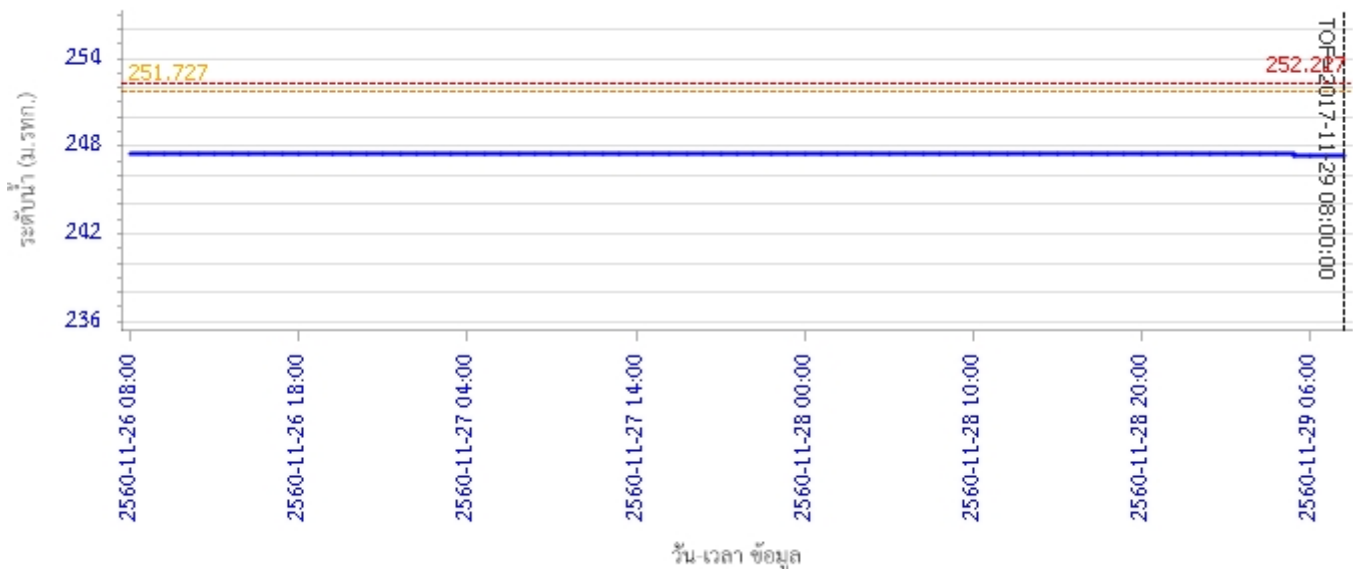


## รายงานสถานการณ์น้ำลุ่มน้ำวัง วันที่ 30 พฤศจิกายน 2560

ผลการคำนวณระดับน้ำ สถานี 070111T แม่น้ำวังที่บ้านแปงโป่งชัย ต.บ้านเสา อ.แจ้ห่ม จ.ลำปาง

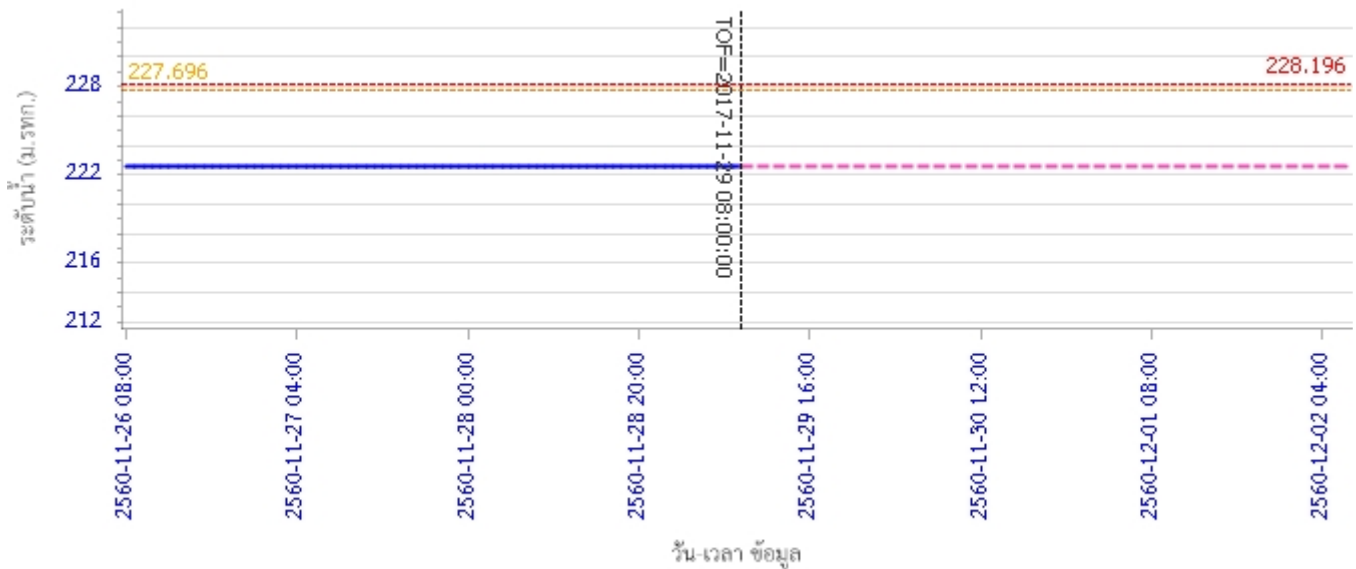


ผลการคำนวณระดับน้ำ สถานี 070403T น้ำแม่ศูยที่บ้านแค ต.บ้านเป่า อ.เมืองลำปาง จ.ลำปาง

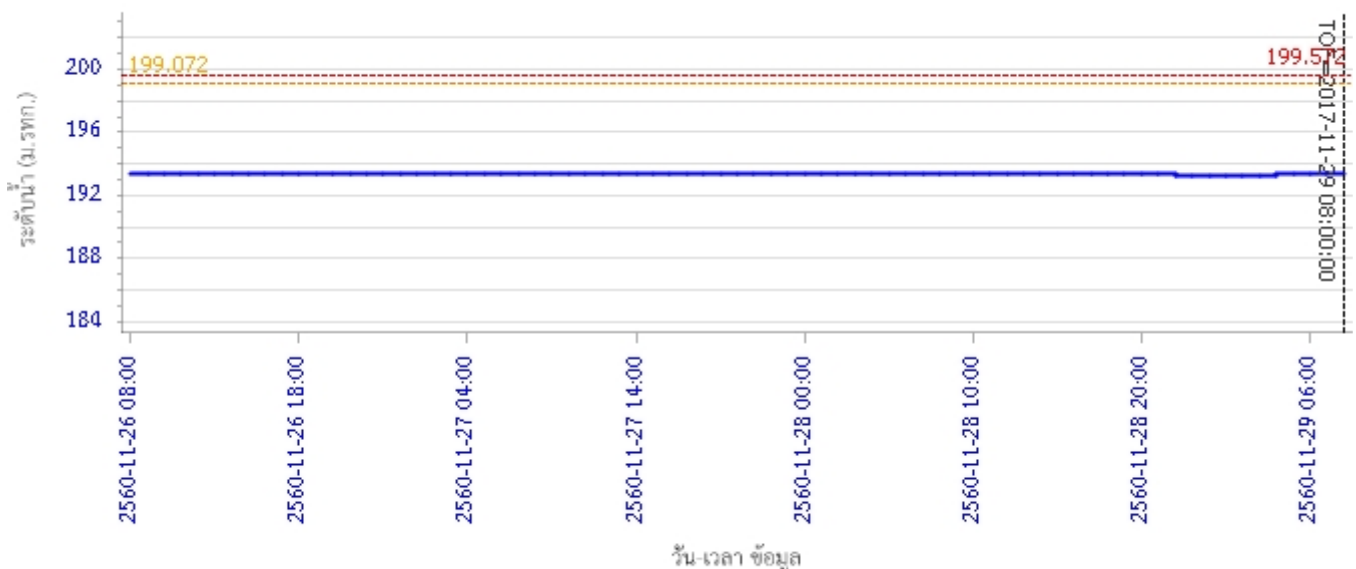


## รายงานสถานการณ์น้ำลุ่มน้ำวัง วันที่ 30 พฤศจิกายน 2560

ผลการคำนวณระดับน้ำ สถานี 070703T น้ำแม่คำที่บ้านนาบอน ต.ทุ่งงาม อ.เสริมงาม จ.ลำปาง



ผลการคำนวณระดับน้ำ สถานี 070115T น้ำแม่วังที่บ้านอ้อ ต.แม่กัวะ อ.สบปราบ จ.ลำปาง



### 5) สรุปสถานการณ์น้ำ

สถานการณ์ในลุ่มน้ำวัง อยู่ในภาวะปกติ