



# รายงานการเฝ้าระวังติดตามสถานการณ์น้ำ ๒๔ ชั่วโมง

ศูนย์ป้องกันวิกฤติน้ำ กรมทรัพยากรน้ำ กระทรวงทรัพยากรธรรมชาติและสิ่งแวดล้อม  
โทรศัพท์ ๐ ๒๒๕๘ ๖๖๓๑ โทรสาร ๐ ๒๒๕๘ ๖๖๒๙ <http://www.dwr.go.th>

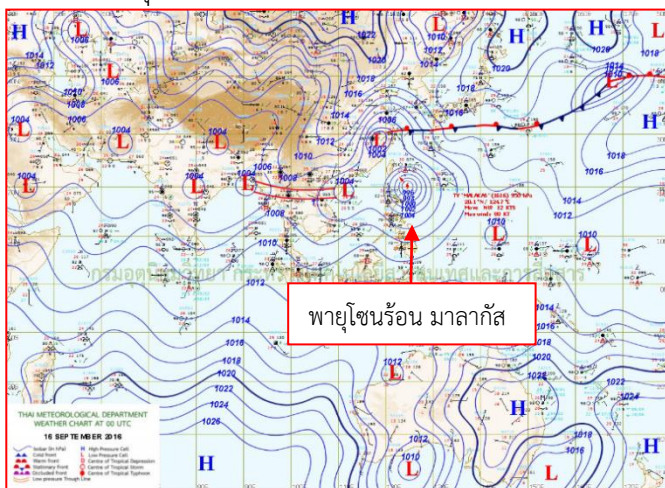
รายงานฉบับที่ ๕๑๑/๒๕๕๙ เวลา ๑๕.๐๐ น. วันที่ ๑๖ กันยายน ๒๕๕๙  
เรื่อง รายงานการเฝ้าระวังติดตามสถานการณ์น้ำ ๒๔ ชั่วโมง  
เรียนร.ม.ท. เลขานุการ ร.ม.ท.ปท.ท.ส. รอง ปท.ท.ส. อท.น. รอง อท.น. และหน่วยงานที่เกี่ยวข้อง

กรมทรัพยากรน้ำขอรายงานการเฝ้าระวังและติดตามสถานการณ์น้ำ ประจำวันที่ ๑๖ กันยายน ๒๕๕๙ ดังนี้

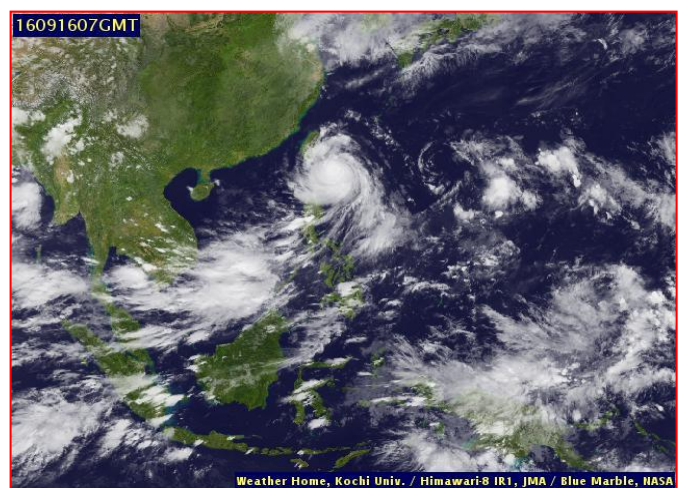
## ๑. สภาพอากาศ ณ เวลา ๑๒.๐๐ น. (ที่มา: กรมอุตุนิยมวิทยา)

พยากรณ์อากาศ ๒๔ ชั่วโมงข้างหน้า ประเทศไทยยังคงมีฝนตกได้ในระยะนี้ และมีฝนตกหนักบางแห่งบริเวณจันทบุรี ตราด ระนอง พังงา และภูเก็ต ส่วนคลื่นลมบริเวณทะเลอันดามันและอ่าวไทยตอนบนมีกำลังแรง โดยทะเลอันดามันมีคลื่นสูง ๒-๓ เมตร ขอให้ชาวเรือเดินเรือด้วยความระมัดระวัง เรือเล็กควรงดออกจากฝั่งในระยะนี้ไว้ด้วย และติดตามข่าวพยากรณ์อากาศจากกรมอุตุนิยมวิทยาอย่างใกล้ชิดต่อไป

สำหรับกรุงเทพมหานครและปริมณฑลมีโอกาสเกิดฝนฟ้าคะนองส่วนมากในช่วงระหว่างบ่ายถึงค่ำ

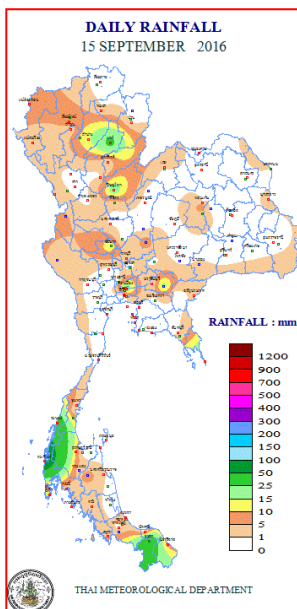


แผนที่อากาศ วันที่ ๑๖ ก.ย.๒๕๕๙ เวลา ๐๗.๐๐ น.



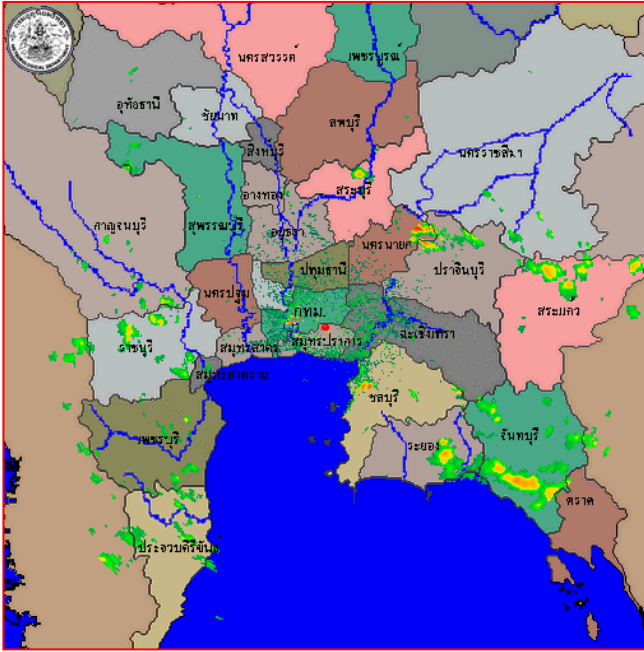
ภาพถ่ายจากดาวเทียม วันที่ ๑๖ ก.ย. ๒๕๕๙ เวลา ๑๔.๐๐ น.

## ๒. ปริมาณฝนสะสม ณ เวลา ๐๗.๐๐ น. (เมื่อวาน) - ๐๗.๐๐ น. (วันนี้) (ที่มา: กรมอุตุนิยมวิทยา)

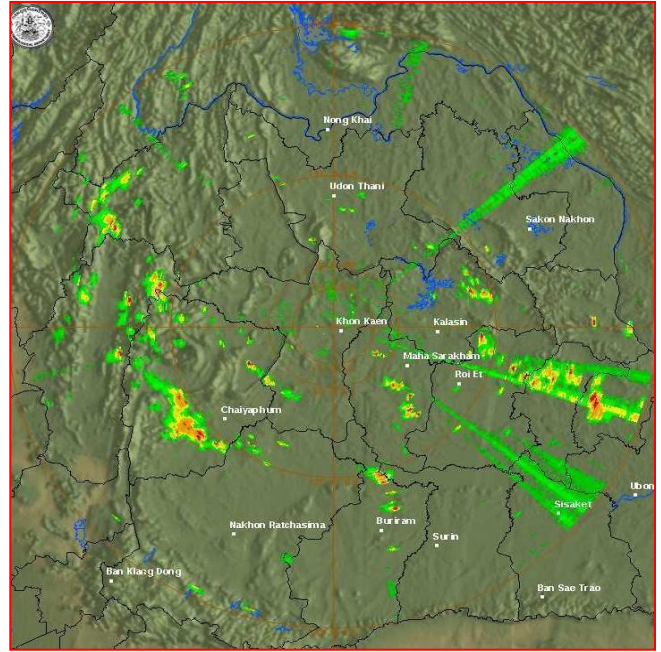


จุดตรวจวัด	ปริมาณฝน (มม.)
จ.ยะลา (สภษ.)	๔๔.๐
จ.ระนอง	๓๙.๕
จ.ตราด	๓๐.๒
สนามบินดอนเมือง	๒๓.๓
จ.พิษณุโลก	๒๐.๙
จ.ปราจีนบุรี (กบินทร์บุรี)	๑๘.๗
จ.ภูเก็ต	๑๕.๘

๓. เรดาร์ตรวจอากาศ ณ วันที่ ๑๖ กันยายน ๒๕๕๙ (ที่มา: กรมอุตุนิยมวิทยา)



สถานีสุวรรณภูมิ เวลา ๑๕.๓๐ น.



สถานีขอนแก่น เวลา ๑๕.๓๐ น.

จากเรดาร์ตรวจอากาศ จะพบว่ามีกลุ่มเมฆฝนกระจายบริเวณภาคเหนือ ภาคกลาง ภาคตะวันออก ภาคตะวันออกเฉียงเหนือ และภาคใต้

๔. สถานการณ์น้ำในอ่างเก็บน้ำขนาดใหญ่ ณ วันที่ ๑๖ กันยายน ๒๕๕๙ (ที่มา: กรมชลประทาน)

สภาพน้ำในอ่างเก็บน้ำขนาดใหญ่ ปริมาณน้ำในอ่างฯ ๓๙,๓๘๕ ล้าน ลบ.ม. คิดเป็นร้อยละ ๕๖ (ปริมาณน้ำใช้การได้ ๑๕,๘๕๙ ล้าน ลบ.ม. คิดเป็นร้อยละ ๓๔) ปริมาณน้ำในอ่างฯ เทียบกับปี ๒๕๕๘ (๓๕,๙๑๐ ล้าน ลบ.ม. คิดเป็นร้อยละ ๕๑) มากกว่าปี ๒๕๕๘ จำนวน ๓,๔๗๕ ล้าน ลบ.ม. ปริมาณน้ำไหลลงอ่างฯ จำนวน ๓๙๑.๐๔ ล้าน ลบ.ม. ปริมาณน้ำระบายจำนวน ๕๖.๖๐ ล้าน ลบ.ม. สามารถรับน้ำได้อีก ๓๑,๓๒๘ ล้าน ลบ.ม.

อ่างเก็บน้ำ	ปริมาณน้ำในอ่าง		ปริมาณน้ำใช้การได้		ปริมาณน้ำไหลลงอ่าง		ปริมาณน้ำระบาย		ปริมาณน้ำรับได้อีก (ล้าน ม. <sup>๓</sup> ) (ความจุที่ รนส.- ปริมาณน้ำปัจจุบัน)
	ปริมาณ (ล้าน ม. <sup>๓</sup> )	% น้ำเก็บกัก	ปริมาณ (ล้าน ม. <sup>๓</sup> )	% น้ำใช้การ	วันนี้ (ล้าน ม. <sup>๓</sup> )	เมื่อวาน (ล้าน ม. <sup>๓</sup> )	วันนี้ (ล้าน ม. <sup>๓</sup> )	เมื่อวาน (ล้าน ม. <sup>๓</sup> )	
๑.ภูมิพล	๕,๑๐๙	๓๘	๑,๓๐๙	๑๔	๑๐๖.๙๙	๑๐๐.๐๕	๓.๐๐	๓.๐๐	๘,๓๕๓
๒.สิริกิติ์	๖,๖๒๒	๗๐	๓,๗๗๒	๕๗	๖๕.๙๓	๗๒.๐๙	๐.๐๐	๐.๐๐	๔,๐๑๘
๓.จุฬารัตน์	๗๓	๔๔	๓๖	๒๘	๓.๕๑	๙.๐๖	๐.๐๐	๐.๐๐	๑๓๔
๔.อุบลรัตน์	๙๕๔	๓๙	๓๗๓	๒๐	๒๘.๐๙	๒๕.๕๕	๑.๔๙	๑.๕๐	๑,๔๗๗
๕.ลำปาว	๙๗๕	๔๙	๘๗๕	๔๗	๒๑.๙๗	๓๔.๖๙	๓.๐๑	๒.๔๓	๑,๔๗๕
๖.สิรินธร	๑,๒๑๕	๖๒	๓๘๔	๓๔	๒๑.๓๘	๔๖.๒๒	๑.๔๘	๕.๕๕	๗๕๑
๗.ป่าสักชลสิทธิ์	๔๕๕	๔๗	๔๕๒	๔๗	๒๔.๙๗	๒๓.๘๙	๑.๓๒	๑.๓๖	๕๐๕
๘.ศรีนครินทร์	๑๑,๘๙๘	๖๗	๑,๖๓๓	๒๒	๒๓.๑๖	๑๕.๘๗	๘.๙๖	๙.๐๗	๖,๙๕๒
๙.วชิราลงกรณ์	๔,๘๑๗	๕๔	๑,๘๐๕	๓๑	๑๕.๑๕	๒๕.๘๔	๙.๐๘	๙.๐๓	๖,๑๘๓
๑๐.ขุนด่านปราการชล	๑๔๔	๖๔	๑๔๐	๖๔	๒.๒๒	๒.๘๗	๐.๕๔	๐.๕๔	๘๒
๑๑.รัชชประภา	๔,๔๖๖	๗๙	๓,๑๑๕	๗๓	๑๕.๒๑	๑๗.๘๕	๑๙.๕๔	๑๕.๘๘	๒,๑๕๔
๑๒.บางบาล	๔๓๐	๓๐	๑๕๔	๑๓	๑.๑๐	๑.๑๔	๒.๑๐	๒.๑๓	๑,๒๔๔

**๕. สถานการณ์น้ำในประเทศ ณ วันที่ ๑๒ - ๑๖ กันยายน ๒๕๕๙ (ที่มา: กรมชลประทาน)**

สถานี	แม่น้ำ	อำเภอ	จังหวัด	ระดับตลิ่ง (ม.รทก.)	ระดับน้ำ (ม.รทก.)					แนวโน้ม
					จันทร์	อังคาร	พุธ	พฤหัสบดี	ศุกร์	
					๑๒ ก.ย.	๑๓ ก.ย.	๑๔ ก.ย.	๑๕ ก.ย.	๑๖ ก.ย.	
P.๑	ปิง	เมือง	เชียงใหม่	๓.๗๐	๑.๙๔	๒.๐๒	๑.๗๕	๑.๗๕	๑.๗๑	ลดลง
W.๑C	วัง	เมือง	ลำปาง	๕.๒๐	๐.๑๖	-๐.๑๙	-๐.๐๗	๐.๓๑	๐.๒๒	ลดลง
Y.๔	ยม	เมือง	สุโขทัย	๗.๔๕	๓.๘๖	๔.๓๐	๕.๓๖	๖.๓๗	๗.๑๕	เพิ่มขึ้น
N.๖๗	น่าน	ชุมแสง	นครสวรรค์	๒๘.๓๐	๒๑.๘๙	๒๑.๘๘	๒๑.๙๘	๒๒.๓๘	๒๓.๐๔	เพิ่มขึ้น
C.๑๓	เจ้าพระยา	สรรพยา	ชัยนาท	๑๖.๓๔	๑๕.๘๐	๑๕.๖๐	๑๕.๖๐	๑๕.๖๐	๑๕.๖๐	ทรงตัว
M.๖A	มูล	สตึก	บุรีรัมย์	๕.๔๐	๒.๔๘	๒.๔๕	๒.๔๗	๒.๖๖	๒.๖๙	เพิ่มขึ้น
M.๗	มูล	เมือง	อุบลราชธานี	๗.๐๐	๓.๖๘	๔.๐๐	๔.๘๗	๕.๔๐	๕.๖๗	เพิ่มขึ้น
M.๑๙๑	ลำตะคอง	เมือง	นครราชสีมา	๓.๐๐	๑.๑๕	๑.๐๕	๐.๙๗	๑.๒๓	๑.๐๑	ลดลง
M.๑๕๙	ลำชี	จอมพระ	สุรินทร์	๑๑.๓๐	๓.๒๘	๓.๔๗	๓.๕๐	๓.๙๘	๓.๙๘	ทรงตัว
M.๙๕	ลำเสียวใหญ่	สุวรรณภูมิ	ร้อยเอ็ด	๓.๒๐	๒.๗๘	๒.๗๔	๒.๘๑	๒.๘๓	๒.๘๖	เพิ่มขึ้น
X.๖๔	คลองท่าชะ	ท่าชะ	ชุมพร	๑๗.๑๓	๗.๘๒	๗.๙๖	๗.๙๖	๘.๒๖	๘.๒๕	ลดลง
X.๑๔๙	คลองกลาย	นบพิตำ	นครศรีธรรมราช	๓๓.๙๖	๒๙.๑๕	๒๙.๑๐	๒๘.๙๙	๒๙.๐๕	๒๘.๙๙	เพิ่มขึ้น
X.๒๗๔	แม่น้ำโก-ลก	แว้ง	นราธิวาส	๒๒.๔๐	๑๘.๖๔	๑๘.๕๓	๑๘.๔๔	๑๘.๔๑	๑๘.๔๘	เพิ่มขึ้น
X.๓๗A	แม่น้ำตาปี	พระแสง	สุราษฎร์ธานี	๑๐.๗๖	๙.๒๖	๙.๓๐	๙.๒๑	๘.๙๕	๘.๖๑	เพิ่มขึ้น

\*\*\* ยังไม่ได้รับรายงาน

**สถานการณ์น้ำในพื้นที่ลุ่มน้ำโขง ณ วันที่ ๑๕ กันยายน ๒๕๕๙ (ที่มา:MRC: Mekong River Commission )**

สถานี	ระดับตลิ่ง(เมตร)	ระดับน้ำ (เมตร)	ต่ำกว่าระดับตลิ่ง (เมตร)	แนวโน้ม
อ.เชียงแสน จ.เชียงราย	๑๒.๘๐	๔.๕๒	๘.๒๘	ลดลง
อ.เชียงคาน จ.เลย	๑๖.๐๐	๑๑.๗๗	๔.๒๓	ลดลง
อ.เมือง จ.หนองคาย	๑๒.๒๐	๑๐.๒๘	๑.๙๒	ทรงตัว
อ.เมือง จ.นครพนม	๑๒.๕๐	๙.๖๓	๒.๘๗	เพิ่มขึ้น
อ.เมือง จ.มุกดาหาร	๑๒.๐๐	๙.๔๗	๒.๕๓	เพิ่มขึ้น
อ.โขงเจียม จ.อุบลราชธานี	๑๔.๕๐	๑๑.๗๐	๒.๘๐	ลดลง

**๖. สถานการณ์เตือนภัย Early Warning ณ วันที่ ๑๖ กันยายน ๒๕๕๙ (ที่มา: สำนักวิจัย พัฒนาและอุทกวิทยา กรมทรัพยากรน้ำ) [เวลา ๐๘.๐๐ น. - ๑๕.๐๐ น. (วันนี้)]**

การแจ้งเตือน	สถานี	การแจ้งเตือน
เตือนสีแดง (อพยพ)	-	-
เตือนสีเหลือง (เตือนภัย)	-	-
เตือนสีเขียว (เฝ้าระวัง)	-	-

\*ได้รับข้อมูลจากทาง Social Media โดยโปรแกรม Line ศูนย์อุทกภัย ทน.

**๗. เหตุการณ์วิกฤตน้ำปัจจุบัน ณ วันที่ ๑๖ กันยายน ๒๕๕๙ [เวลา ๐๘.๐๐ น. - ๑๕.๐๐ น. (วันนี้)]**

จ.สุโขทัย - สถานการณ์น้ำท่วมในเขตตัวเมืองสุโขทัยเข้าสู่ภาวะวิกฤตแล้ว หลังปริมาณน้ำยมจากอิทธิพลพายุตีเปรสชั่น “ราอี” เพิ่มระดับสูงขึ้นจนเอ่อล้นแนวกัน แล้วยังทะลวงใต้พื้นพนังกั้นแม่น้ำยม ทำให้มวลน้ำมหาศาลไหลทะลักเข้าท่วมพื้นที่เศรษฐกิจในเขตตัวเมือง ถนนสายหลักต่างๆ รวมทั้งสถานที่ราชการหลายแห่ง ทั้งศาลากลางจังหวัด , ศาล , สถานีตำรวจ , เรือนจำ , ที่ว่าการอำเภอ , ห้างร้าน , ตลาดสดเทศบาล และบ้านเรือนในหลายชุมชน ถูกน้ำท่วมขังเป็นบริเวณกว้าง ที่หมู่ ๒ และหมู่ ๔ ต.ปากแคว อ.เมืองสุโขทัย ก็ถูกน้ำท่วมสูง ชาวบ้านต้องเร่งขนของหนีน้ำ และเฝ้าระวังตลอดทั้งคืนที่ผ่านมา ส่วนบริเวณถนนจรดวิถีถ่องตั้งแต่ช่วงสถานีจ่ายน้ำประปาไปจนถึงหน้าวัดปากแคว มีกระแสน้ำไหลแรงและท่วมขังเป็นระยะทางยาว ๘๐๐ เมตร ทำให้ถนนและฟุตปาธที่เพิ่งสร้างเสร็จบางจุดเกิดการทรุดตัว และขยายวงกว้างเพิ่มขึ้นเรื่อยๆ จึงมีการสั่งปิด



เส้นทางจราจร ๑ ช่อง เพื่อป้องกันไม่ให้เกิดอันตรายแก่ผู้สัญจรผ่านไปมา และที่บริเวณเชิงสะพานข้ามแม่น้ำยมฝั่งถนนหน้าโรงเรียนประชาอุทิศ ต.วัดเกาะ อ.ศรีสำโรง มีน้ำท่วมสูงเป็นระยะทางยาว รถเล็กไม่สามารถสัญจรได้ ล่าสุดมีประชาชนที่ได้รับความเดือดร้อนทั้งในเขต ต.วัดเกาะ อ.ศรีสำโรง และในเขตเทศบาลเมืองสุโขทัยธานี รวมประมาณ ๔,๒๐๐ คน

**จ.เลย** - ในตัวเมืองด่านซ้ายเริ่มคลี่คลาย หลังฝนหยุดตก ขณะที่แม่น้ำป่าไหลหลากลงมาจากภูมโล ไหลผ่านน้ำหมันทะเล็กเข้าเขตเทศบาลเมืองด่านซ้าย อ.ด่านซ้าย จนเอ่อท่วมชุมชน บ้านเรือน แหล่งธุรกิจชั้นในของเทศบาลด่านซ้าย ระดับน้ำสูงมากเพราะเพิ่มขึ้นชั่วโมงละ ๕-๗ เซนติเมตร ถือเป็นสถานการณ์น้ำท่วมที่หนักมากในรอบ ๑๔ ปี นักสูตรองมาจากน้ำท่วมปี ๒๕๔๕ ล่าสุดเข้าวันเดียวกันนี้ระดับน้ำเริ่มลดลงบ้างแล้ว แต่ต้องรอการระบายลงไปยังแม่น้ำเหือง และระบายต่อลงแม่น้ำโขง โดยระดับน้ำลดลงประมาณ ๑๐-๑๕ เซนติเมตร เนื่องจากตลอดคืนที่ผ่านมาไม่มีฝนตกและหากตลอดวันนี้ไม่มีฝนตกลงมาซ้ำอีก คาดว่าอาจจะต้องใช้เวลาประมาณ ๓-๔ วันถึงจะเข้าสู่สถานการณ์ปกติ

#### **๘. สถานการณ์อุทกภัย ณ วันที่ ๑๖ กันยายน ๒๕๕๙ (ที่มา : กรมป้องกันและบรรเทาสาธารณภัย)**

จังหวัดที่ประกาศเขตการให้ความช่วยเหลือผู้ประสบภัยพิบัติกรณีฉุกเฉิน (อุทกภัย) ตั้งแต่ ๑๘ พ.ค.-๑๕ ก.ย.๕๙ ตามระเบียบ กระทรวงการคลังว่าด้วยเงินทดรองราชการเพื่อช่วยเหลือผู้ประสบภัยพิบัติกรณีฉุกเฉิน พ.ศ. ๒๕๕๖ จำนวน ๓๔ จังหวัด ๑๐๖ อำเภอ ๓๗๐ ตำบล ๒,๓๐๒ หมู่บ้าน จังหวัดที่ปิดสถานการณ์แล้ว ๓๐ จังหวัด ๙๔ อ. ๓๒๑ ต. ๑,๙๓๗ ม. **ปัจจุบัน** ยังมีจังหวัดมีประกาศเขตการให้ความช่วยเหลือผู้ประสบภัยพิบัติกรณีฉุกเฉิน (อุทกภัย) จำนวน ๔ จังหวัด ๑๒ อำเภอ ๔๙ ตำบล ๓๖๕ หมู่บ้าน (จ.ชัยนาท สุราษฎร์ธานี กำแพงเพชร และ จ.อุทัยธานี)

#### **๙. การคาดหมายลักษณะอากาศ ๗ วันข้างหน้า (ระหว่างวันที่ ๑๖ - ๒๒ กันยายน ๒๕๕๙)**

ในช่วงวันที่ ๑๖-๑๘ ก.ย. บริเวณประเทศไทยมีฝนตกลง ส่วนในช่วงวันที่ ๑๙-๒๒ ก.ย.บริเวณประเทศไทยมีฝนเพิ่มขึ้น กับมีฝนหนักบางแห่งในภาคเหนือ ภาคตะวันออกเฉียงเหนือ ภาคกลาง ภาคตะวันออก และภาคใต้ สำหรับคลื่นลมบริเวณทะเลอันดามันและอ่าวไทยตอนบนมีกำลังแรง ตลอดช่วง

**ข้อควรระวัง** ในช่วงวันที่ ๑๙-๒๒ ก.ย. ขอให้ประชาชนในภาคเหนือ ภาคตะวันออกเฉียงเหนือ ภาคกลาง ภาคตะวันออก และภาคใต้ระวังอันตรายจากฝนตกหนักและฝนที่ตกสะสมไว้ด้วย สำหรับชาวเรือควรเดินเรือด้วยความระมัดระวัง และเรือเล็กบริเวณทะเลอันดามันและอ่าวไทยตอนบนควรงดออกจากฝั่งจนถึงวันที่ ๒๑ ก.ย.นี้

จึงเรียนมาเพื่อโปรดทราบ

นายสุพจน์ โตวิจักษณ์ชัยกุล  
อธิบดีกรมทรัพยากรน้ำ