



รายงานการเฝ้าระวังติดตามสถานการณ์น้ำ ๒๔ ชั่วโมง

ศูนย์ป้องกันวิกฤติน้ำ กรมทรัพยากรน้ำ กระทรวงทรัพยากรธรรมชาติและสิ่งแวดล้อม
โทรศัพท์ ๐ ๒๒๕๘ ๖๖๓๑ โทรสาร ๐ ๒๒๕๘ ๖๖๒๙ <http://www.dwr.go.th>

รายงานฉบับที่ ๓๕๕/๒๕๕๙

เวลา ๑๕.๐๐น.

วันที่ ๒๘ มิถุนายน ๒๕๕๙

เรื่อง รายงานการเฝ้าระวังติดตามสถานการณ์น้ำ ๒๔ ชั่วโมง

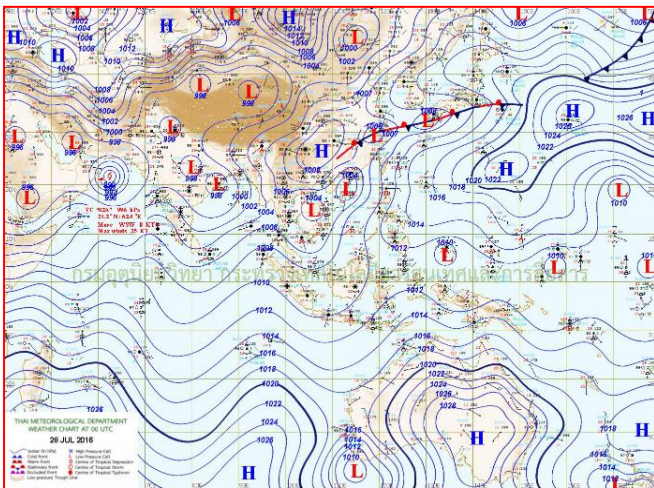
เรียนร.ม.ท.ส. เลขานุการ ร.ม.ท.ส.ปท.ท.ส. รอง ปท.ท.ส. อท.น. รอง อท.น. และหน่วยงานที่เกี่ยวข้อง

กรมทรัพยากรน้ำขอรายงานการเฝ้าระวังและติดตามสถานการณ์น้ำ ประจำวันที่ ๒๘ มิถุนายน ๒๕๕๙ ดังนี้

๑. สภาพอากาศ ณ เวลา ๑๒.๐๐ น. (ที่มา: กรมอุตุนิยมวิทยา)

พยากรณ์อากาศ ๒๔ ชั่วโมงข้างหน้า ประเทศไทยยังคงมีฝนตกต่อเนื่องในระยะนี้และมีฝนตกหนักบางแห่ง โดยมีฝนตกหนักมากบริเวณจังหวัดยโสธร ร้อยเอ็ด กาฬสินธุ์ มหาสารคาม ขอนแก่น นครราชสีมา บุรีรัมย์ สุรินทร์ ศรีสะเกษ อุบลราชธานี จันทบุรี และตราด ขอให้ประชาชนในบริเวณดังกล่าวระวังอันตรายจากฝนตกหนักถึงหนักมากและฝนสะสมไว้ด้วย สำหรับกรุงเทพมหานคร และปริมณฑลยังคงมีฝนตกหนักบางแห่ง

สำหรับคลื่นลมบริเวณทะเลอันดามันมีกำลังแรงโดยมีคลื่นสูง ๒-๓ เมตร ขอให้ชาวเรือเดินเรือด้วยความระมัดระวัง และเรือเล็ก (ที่มีขนาดไม่เกิน ๒ วาหรือ ๓ เมตร) ในบริเวณดังกล่าว ควรออกจากฝั่งจนถึงวันที่ ๓๐ มิถุนายน ๒๕๕๙

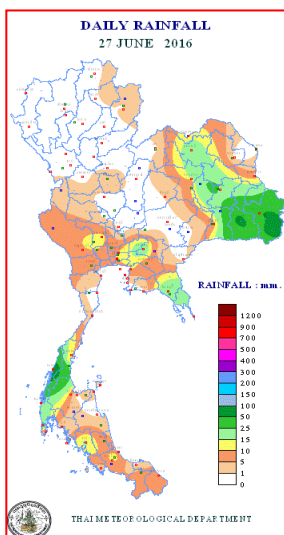


แผนที่อากาศ วันที่ ๒๘ มิ.ย.๒๕๕๙ เวลา ๐๗.๐๐ น.



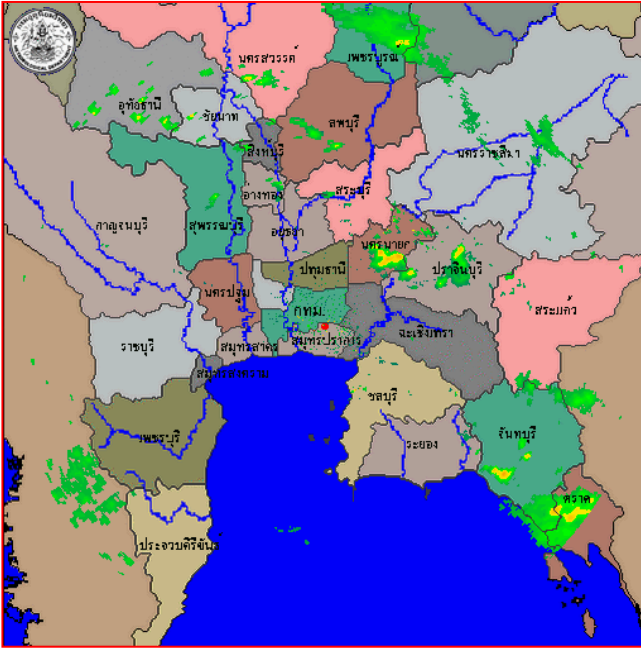
ภาพถ่ายจากดาวเทียม วันที่ ๒๘ มิ.ย. ๒๕๕๙ เวลา ๑๓.๐๐ น.

๒. ปริมาณฝนสะสม ณ เวลา ๐๗.๐๐ น. (เมื่อวาน) - ๐๗.๐๐ น. (วันนี้) (ที่มา: กรมอุตุนิยมวิทยา)

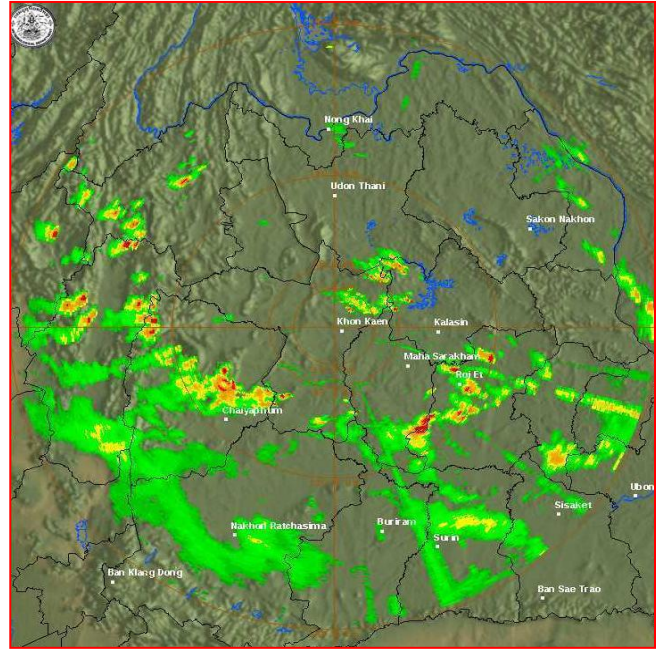


จุดตรวจวัด	ปริมาณฝน (มม.)
จ.กาฬสินธุ์	๑๑๙.๐
จ.ระนอง	๗๖.๖
จ.ศรีสะเกษ	๕๗.๘
จ.อุบลราชธานี (สภข.)	๕๔.๖
จ.ภูเก็ต (ศูนย์ฯ)	๒๗.๑
จ.จันทบุรี	๒๕.๔
จ.ปราจีนบุรี	๒๔.๔

๓. เรดาร์ตรวจอากาศ ณ วันที่ ๒๘ มิถุนายน ๒๕๕๙ (ที่มา: กรมอุตุนิยมวิทยา)



สถานีสุวรรณภูมิ เวลา ๑๔.๓๐ น.



สถานีขอนแก่น เวลา ๑๔.๓๐ น.

จากเรดาร์ตรวจอากาศจะพบว่ามีกุ่มเมฆฝนกระจายบริเวณภาคกลาง ภาคเหนือ ภาคตะวันออก และภาคตะวันออกเฉียงเหนือ

๔. สถานการณ์น้ำในอ่างเก็บน้ำขนาดใหญ่ ณ วันที่ ๒๘ มิถุนายน ๒๕๕๙ (ที่มา: กรมชลประทาน)

สภาพน้ำในอ่างเก็บน้ำขนาดใหญ่ ปริมาณน้ำในอ่างฯ ๓๐,๘๘๕ ล้าน ลบ.ม. คิดเป็นร้อยละ ๔๔ (ปริมาณน้ำใช้การได้ ๗,๔๖๐ ล้าน ลบ.ม. คิดเป็นร้อยละ ๑๖) ปริมาณน้ำในอ่างฯ เทียบกับปี ๒๕๕๘ (๓๒,๒๒๐ ล้าน ลบ.ม. คิดเป็นร้อยละ ๔๖) น้อยกว่าปี ๒๕๕๘ จำนวน ๑,๓๓๖ ล้าน ลบ.ม. ปริมาณน้ำไหลลงอ่างฯ จำนวน ๑๓๑.๐๔ ล้าน ลบ.ม. ปริมาณน้ำระบายจำนวน ๕๙.๗๔ ล้าน ลบ.ม. สามารถรับน้ำได้อีก ๓๙,๕๓๔ ล้าน ลบ.ม.

อ่างเก็บน้ำ	ปริมาณน้ำในอ่าง		ปริมาณน้ำใช้การได้		ปริมาณน้ำไหลลงอ่าง		ปริมาณน้ำระบาย		ปริมาณน้ำรับได้อีก (ล้าน ม. ^๓) (ความจุที่ รนส.- ปริมาณน้ำปัจจุบัน)
	ปริมาณ (ล้าน ม. ^๓)	% น้ำเก็บกัก	ปริมาณ (ล้าน ม. ^๓)	% น้ำใช้การ	วันนี้ (ล้าน ม. ^๓)	เมื่อวาน (ล้าน ม. ^๓)	วันนี้ (ล้าน ม. ^๓)	เมื่อวาน (ล้าน ม. ^๓)	
๑.ภูมิพล	๔,๐๔๐	๓๐	๒๔๐	๒	๙.๘๐	๗.๑๗	๓.๐๐	๓.๐๐	๙,๔๒๒
๒.สิริกิติ์	๓,๕๔๓	๓๗	๖๙๓	๑๐	๘.๒๔	๘.๓๓	๑๐.๕๓	๑๐.๖๑	๗,๐๙๗
๓.จุฬารัตน์	๕๗	๓๕	๒๐	๑๖	๐.๑๐	๐.๐๑	๐.๐๐	๐.๐๐	๑๕๐
๔.อุบลรัตน์	๔๙๙	๒๑	-๘๒	-๔	๔.๒๓	๔.๒๒	๐.๕๐	๐.๕๐	๑,๙๓๒
๕.ลำปาว	๔๓๗	๒๒	๓๓๗	๑๘	๗.๗๒	๑๖.๑๒	๐.๔๑	๐.๔๑	๒,๐๑๓
๖.สิรินธร	๑,๐๑๖	๕๒	๑๘๔	๑๖	๖๔.๓๔	๗.๙๗	๑.๗๘	๐.๐๐	๙๕๐
๗.ป่าสักชลสิทธิ์	๑๘๐	๑๙	๑๓๗	๑๘	๒.๔๕	๓.๒๒	๒.๑๘	๒.๑๘	๗๘๐
๘.ศรีนครินทร์	๑๑,๕๐๙	๖๕	๑,๒๔๔	๑๗	๗.๘๐	๓.๕๐	๗.๙๓	๘.๐๐	๗,๓๔๑
๙.วีรลพการณ	๓,๕๘๒	๔๐	๕๗๐	๑๐	๑๑.๐๐	๘.๖๐	๘.๒๕	๘.๐๗	๗,๔๑๘
๑๐.ขุนด่านปราการชล	๕๕	๒๕	๕๑	๒๓	๑.๐๒	๑.๘๔	๐.๕๔	๐.๕๔	๑๗๑
๑๑.รัชชประภา	๔,๐๑๔	๗๑	๒,๖๖๓	๖๒	๕.๐๖	๓.๙๖	๑๖.๔๓	๕.๐๒	๒,๖๐๖
๑๒.บางกลาง	๕๔๗	๓๘	๒๗๐	๒๓	๐.๐๐	๑.๑๔	๒.๖๔	๕.๐๘	๑,๑๒๗

๕. สถานการณ์น้ำในประเทศ ณ วันที่ ๒๔ - ๒๘ มิถุนายน ๒๕๕๙ (ที่มา: กรมชลประทาน)

สถานี	แม่น้ำ	อำเภอ	จังหวัด	ระดับ ตลิ่ง (ม.รทก.)	ระดับน้ำ (ม.รทก.)					แนวโน้ม
					ศุกร์	เสาร์	อาทิตย์	จันทร์	อังคาร	
					๒๔ มิ.ย.	๒๕ มิ.ย.	๒๖ มิ.ย.	๒๗ มิ.ย.	๒๘ มิ.ย.	
P.๑	ปิง	เมือง	เชียงใหม่	๓.๗๐	๑.๔๒	๑.๒๙	๑.๕๓	๑.๔๐	๑.๔๐	ทรงตัว
W.๑C	วัง	เมือง	ลำปาง	๕.๒๐	๐.๑๑	๐.๑๐	๐.๑๓	-๐.๐๕	๐.๐๘	เพิ่มขึ้น
Y.๔	ยม	เมือง	สุโขทัย	๗.๔๕	-๐.๕๘	-๐.๕๘	-๐.๕๘	-๐.๕๘	๒.๐๘	เพิ่มขึ้น
N.๖๗	น่าน	ชุมแสง	นครสวรรค์	๒๘.๓๐	๑๙.๐๕	๑๙.๐๓	๑๙.๐๓	๑๙.๐๓	๑๙.๐๐	ลดลง
C.๑๓	เจ้าพระยา	สรรพยา	ชัยนาท	๑๖.๓๔	๑๔.๔๑	๑๔.๔๕	๑๔.๔๕	๑๔.๔๗	๑๔.๔๙	เพิ่มขึ้น
M.๖A	มูล	สตึก	บุรีรัมย์	๕.๔๐	๐.๒๔	๐.๒๔	๐.๒๒	๐.๒๔	๐.๒๗	เพิ่มขึ้น
M.๗	มูล	เมือง	อุบลราชธานี	๗.๐๐	๒.๕๒	๒.๓๘	๒.๓๕	๒.๕๒	๓.๑๘	เพิ่มขึ้น
M.๑๙๑	ลำตะคอง	เมือง	นครราชสีมา	๓.๐๐	๐.๘๐	๐.๙๗	๐.๗๔	๐.๘๗	๐.๗๕	ลดลง
M.๑๕๙	ลำชี	จอมพระ	สุรินทร์	๑๑.๓๐	๑.๒๕	๑.๐๖	๑.๐๖	๑.๐๔	***	***
M.๙๕	ลำเสียวใหญ่	สุวรรณภูมิ	ร้อยเอ็ด	๓.๒๐	๑.๐๔	๑.๐๔	๑.๐๓	๑.๐๕	๑.๑๒	เพิ่มขึ้น
X.๖๔	คลองท่าแซะ	ท่าแซะ	ชุมพร	๑๗.๑๓	๗.๖๔	๗.๖๘	๗.๖๕	๗.๘๕	๘.๐๖	เพิ่มขึ้น
X.๑๔๙	คลองกลาย	นบพิตำ	นครศรีธรรมราช	๓๓.๙๖	๒๘.๘๗	๒๘.๘๗	๒๘.๘๖	๒๘.๘๖	๒๘.๘๕	ลดลง
X.๒๓๔	แม่น้ำโก-ลก	แว้ง	นราธิวาส	๒๒.๔๐	๑๘.๗๔	๑๘.๕๒	๑๘.๕๐	๑๘.๘๙	๑๘.๕๘	ลดลง
X.๓๗A	แม่น้ำตาปี	พระแสง	สุราษฎร์ธานี	๑๐.๗๖	๕.๗๒	๕.๗๗	๕.๗๒	๕.๕๒	๕.๔๔	ลดลง

*** ยังไม่ได้รับรายงาน

๖. สถานการณ์น้ำในพื้นที่ลุ่มน้ำโขง ณ วันที่ ๒๗ มิถุนายน ๒๕๕๙ (ที่มา:MRC: Mekong River Commission)

สถานี	ระดับตลิ่ง(เมตร)	ระดับน้ำ (เมตร)	ต่ำกว่าระดับตลิ่ง (เมตร)	แนวโน้ม
อ.เชียงแสน จ.เชียงราย	๑๒.๘๐	๒.๓๗	๑๐.๔๓	ทรงตัว
อ.เชียงคาน จ.เลย	๑๖.๐๐	๕.๘๖	๑๐.๑๔	ทรงตัว
อ.เมือง จ.หนองคาย	๑๒.๒๐	๓.๐๒	๙.๑๘	เพิ่มขึ้น
อ.เมือง จ.นครพนม	๑๒.๕๐	๓.๓๑	๙.๑๙	เพิ่มขึ้น
อ.เมือง จ.มุกดาหาร	๑๒.๐๐	๓.๓๒	๘.๖๘	เพิ่มขึ้น
อ.โขงเจียม จ.อุบลราชธานี	๑๔.๕๐	๓.๖๓	๑๐.๘๗	เพิ่มขึ้น

๖. สถานการณ์เตือนภัย Early Warning ณ วันที่ ๒๘ มิถุนายน ๒๕๕๙ (ที่มา: สำนักวิจัย พัฒนาและอุทกวิทยา กรมทรัพยากรน้ำ)

[เวลา ๐๘.๐๐ น. - ๑๕.๐๐ น. (วันนี้)]

การแจ้งเตือน	สถานี	การแจ้งเตือน
เตือนสีแดง (อพยพ)	-	-
เตือนสีเหลือง (เตือนภัย)	-	-
เตือนสีเขียว (เฝ้าระวัง)	-	-

*ได้รับข้อมูลจากทางSocial Media โดยโปรแกรม Line ศูนย์อุทกภัย ทน.

๗. เหตุการณ์วิกฤตน้ำปัจจุบัน ณ วันที่ ๒๘ มิถุนายน ๒๕๕๙ [เวลา ๐๘.๐๐ น. - ๑๕.๐๐ น. (วันนี้)]

ไม่มีเหตุการณ์วิกฤตน้ำ

๘. สถานการณ์ภัยแล้ง ณ วันที่ ๒๘ มิถุนายน ๒๕๕๙ (ที่มา : กรมป้องกันและบรรเทาสาธารณภัย)

ปัจจุบันมีจังหวัดที่ประกาศเขตการช่วยเหลือผู้ประสบภัยพิบัติกรณีฉุกเฉิน (ภัยแล้ง) ตามระเบียบกระทรวงการคลังว่าด้วยเงินอุดหนุนราชการเพื่อช่วยเหลือผู้ประสบภัยพิบัติกรณีฉุกเฉิน พ.ศ. ๒๕๕๖ จำนวน ๑๐ จังหวัด ๕๕ อำเภอ ๓๐๓ ตำบล ๒,๖๙๔ หมู่บ้าน

ที่	จังหวัด	อำเภอ	ตำบล	หมู่บ้าน	รายชื่ออำเภอที่ประกาศเขตภัยพิบัติฯ
๑. ด้านน้ำเพื่อการอุปโภค บริโภค จำนวน ๔ จังหวัด ๑๘ อำเภอ ๑๐๐ ตำบล ๘๗๘ หมู่บ้าน					
๑	ตาก	๔	๒๗	๒๓๙	บ้านตาก สามเงา วังเจ้า เมืองตาก
๒	สุรินทร์	๕	๔๒	๓๕๓	จอมพระ เขาสินรินทร์ รัตนบุรี สำโรงทาบ ท่าตูม
๓	ชัยนาท	๔	๑๒	๑๒๑	มโนรมย์ หนองมะโมง วัดสิงห์ เนินขาม
๔	ประจวบคีรีขันธ์	๖	๒๖	๒๓๓	เมืองฯ หัวหิน กุยบุรี ทับสะแก บางสะพานน้อย บางสะพาน
รวม		๑๘	๑๐๐	๘๗๘	
๒. ด้านน้ำเพื่อการเกษตร จำนวน - จังหวัด - อำเภอ - ตำบล - หมู่บ้าน					
๓. ด้านน้ำเพื่อการอุปโภค บริโภค และด้านน้ำเพื่อการเกษตร จำนวน ๑๑ จังหวัด ๖๑ อำเภอ ๓๓๓ ตำบล ๒,๘๔๔ หมู่บ้าน					
๕	นครสวรรค์	๗	๑๔	๑๑๗	เมืองนครสวรรค์ ชุมแสง ตากถ้ำ พยุหะคีรี หนองบัว โกรกพระ ไผ่ศาลี
๖	นครราชสีมา	๕	๑๔	๑๑๗	คง แก้มสนามนาง โนนสูง พระทองคำ บัวใหญ่
๗	นครศรีธรรมราช	๗	๔๑	๓๑๕	ปากพอง ฉวาง เฉลิมพระเกียรติทุ่งสง ลานสกา ชะอวด หัวไทร
๘	สุพรรณบุรี	๙	๗๕	๖๕๙	หนองหญ้าไซ สองพี่น้อง เมืองสุพรรณบุรี ด่านช้าง ดอนเจดีย์ อุทอง เดิมบางนางบวช สามชุก บางปลาม้า
๙	ขอนแก่น	๒	๗	๓๔	ภูเวียง พระยืน
๑๐	กำแพงเพชร	๗	๔๐	๔๓๒	เมืองกำแพงเพชร ปางศิลาทอง โกสัมพีนคร ขามเฒ่ารัษฎบุรี ทรายทองวัฒนา คลองลาน คลองขลุง
รวม		๓๗	๒๐๓	๑,๘๑๖	
รวม ๑๐ จังหวัด		๕๕	๓๐๓	๒,๖๙๔	

๙. การคาดหมายลักษณะอากาศ ๗ วันข้างหน้า (ระหว่างวันที่ ๒๘ มิถุนายน - ๔ กรกฎาคม ๒๕๕๙)

ในช่วงวันที่ ๒๘ -๓๐ มิ.ย. ทั่วทุกภาคของประเทศไทยยังคงมีฝนตกต่อเนื่อง และมีฝนตกหนักบางแห่งในภาคเหนือ ภาคตะวันออกเฉียงเหนือ ภาคกลาง รวมทั้งกรุงเทพมหานครและปริมณฑล กับมีฝนตกหนักถึงหนักมากบางแห่งในภาคตะวันออกเฉียงเหนือ สำหรับคลื่นลมในบริเวณทะเลอันดามันและอ่าวไทยตอนบนจะมีกำลังแรง โดยทะเลอันดามันมีคลื่นสูง ๒-๓ เมตร ส่วนในช่วงวันที่ ๑ - ๔ ก.ค. ทั่วทุกภาคของประเทศไทยมีฝนลดลง

จึงเรียนมาเพื่อโปรดทราบ

นายสุพจน์ โตวิจักษณ์ชัยกุล
อธิบดีกรมทรัพยากรน้ำ