

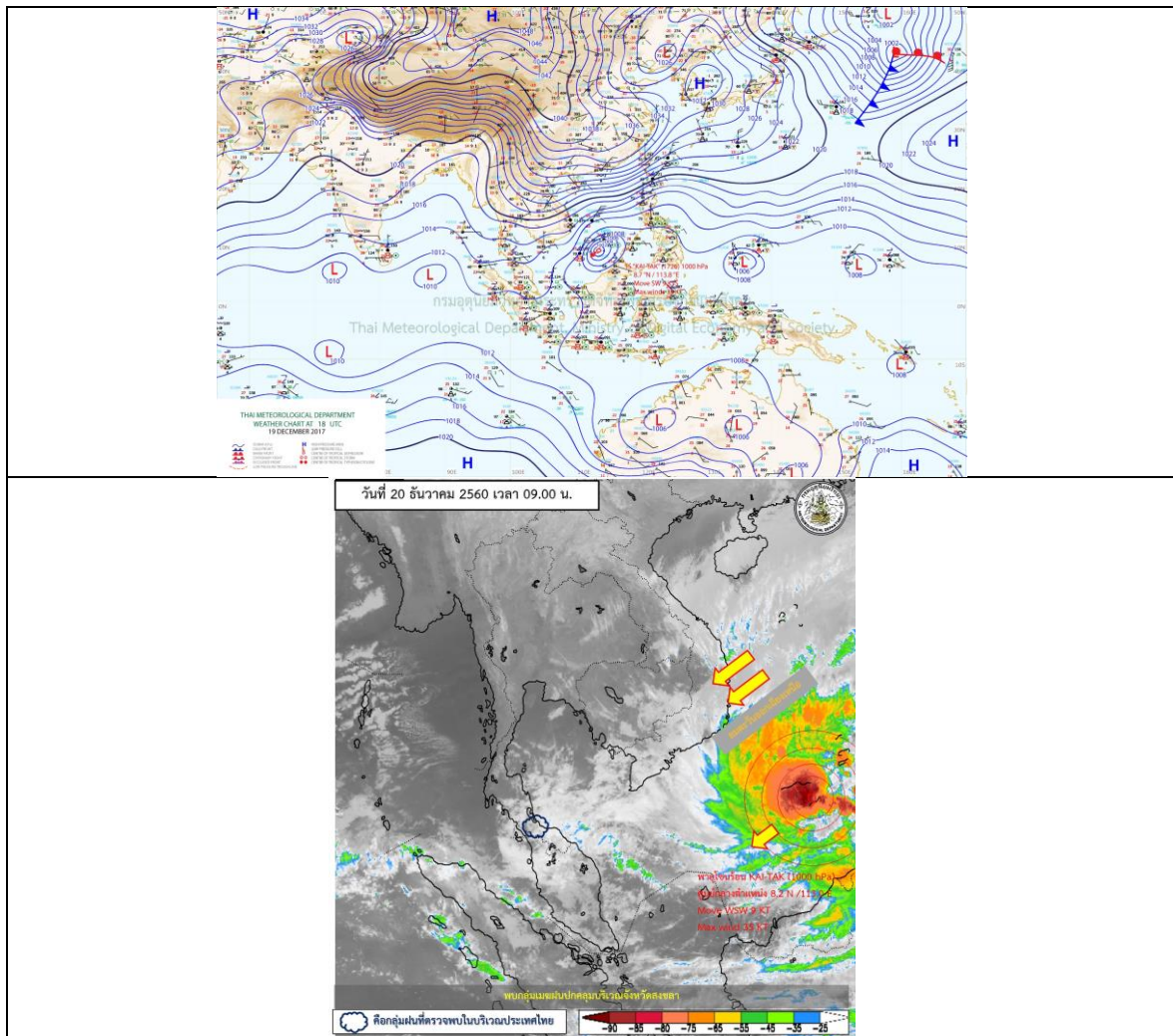
รายงานสถานการณ์น้ำและคาดการณ์น้ำในพื้นที่ ลุ่มน้ำโขง-ซี-มูล วันที่ 20 ธันวาคม 2560

1. พยากรณ์อากาศ

ตารางที่ 1 พยากรณ์อากาศ วันที่ 20 ธันวาคม 2560

ภาคตะวันออกเฉียงเหนือ	อากาศหนาวถึงหนาวจัด อุณหภูมิจะลดลงอีก 1-3 องศาเซลเซียส กับมีลมแรง
	อุณหภูมิต่ำสุด 6-11 องศาเซลเซียส
	อุณหภูมิสูงสุด 21-25 องศาเซลเซียส
	บริเวณยอดภูมีอากาศหนาวถึงหนาวจัด อุณหภูมิต่ำสุด 4-8 องศาเซลเซียส ลมตะวันออกเฉียงเหนือ ความเร็ว 20-40 กม./ชม.

ที่มา : https://www.tmd.go.th/daily_forecast.php



รูปที่ 1 พยากรณ์อากาศ วันที่ 20 ธ.ค. 2560



2. สรุประดับน้ำรายวัน

ตารางที่ 2. สรุปสถานการณ์ของพื้นที่ลุ่มน้ำโขง ชี มูล ประจำวันที่ 20-5.60

หมายเหตุ: แนวโน้มทิศทางของระดับน้ำ และระดับคาดการณ์ล่วงหน้า 3 วัน

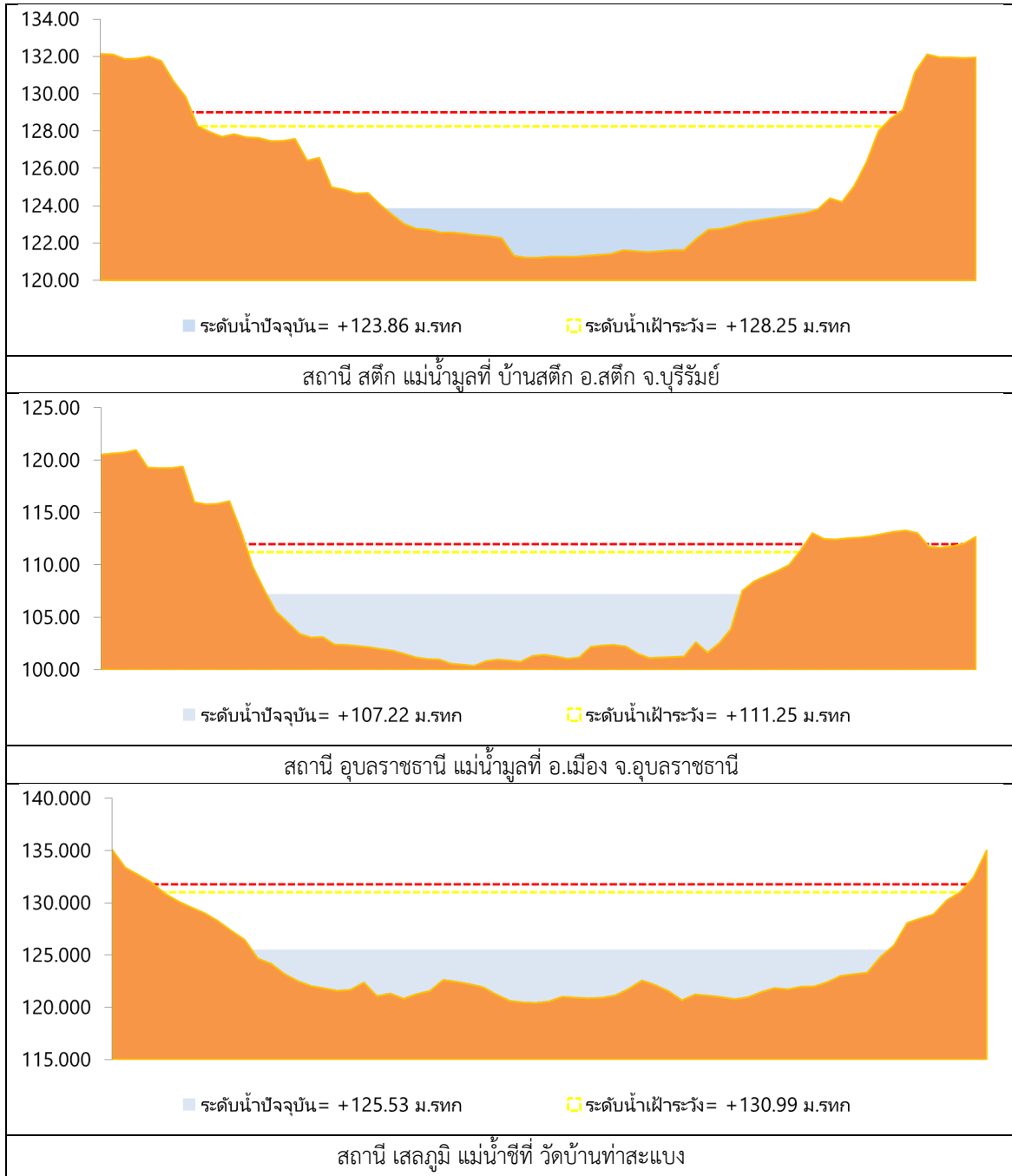
ลำดับที่	สถานี	วันที่	ค่า H (ม.ทกน.)		ระดับน้ำจริง (ม.ทกน.)	ระดับน้ำคาดการณ์ (ม.ทกน.)							แนวโน้ม		
			ค่า H	ค่า HH		14.5.60	15.5.60	16.5.60	17.5.60	18.5.60	19.5.60	20.5.60		21.5.60	22.5.60
1	น้ำชี	บ้านม่วงตอก อ.เมือง จ.มหาสารคาม, ได้สถานี E-66A	137.65	138.40	132.40	132.29	132.15	132.20	132.08	132.07	132.10	132.09	132.00	131.98	ลดลง
2	น้ำชี	กบ.นวมทกน. ได้สถานี E-20A	121.25	122.00	117.06	116.91	116.89	116.89	116.82	116.61	116.42	116.41	116.39	116.30	ลดลง
3	น้ำชี	ที่วัดท่ามะม่วง ได้สถานี E-18	130.99	131.74	125.56	125.72	125.64	125.47	125.55	125.48	125.55	125.49	125.51	125.49	ไม่แน่ชัด
4	น้ำชี	อ.โนนสูงทกน. ได้สถานี E-91	146.95	149.70	142.24	142.04	142.14	142.09	142.12	142.12	141.92	141.08	140.88	140.80	ลดลง
5	น้ำมูล	บ้านค้อ อ.สีคิ้ว จ.บุรีรัมย์ ได้สถานี M-6A	128.25	129.00	124.11	124.11	124.59	124.38	124.13	123.96	123.86	123.78	123.01	122.94	ลดลง
6	น้ำมูล	อ.เมือง จ.อุบลราชธานี ได้สถานี M-7	111.25	112.00	107.61	107.61	107.29	107.27	107.30	107.31	107.22	107.30	106.91	106.58	ตั้งอยู่ที่สถานีตลิ่ง

หมายเหตุ: -H ระดับน้ำอยู่เบื้องหน้าตัวระบุ

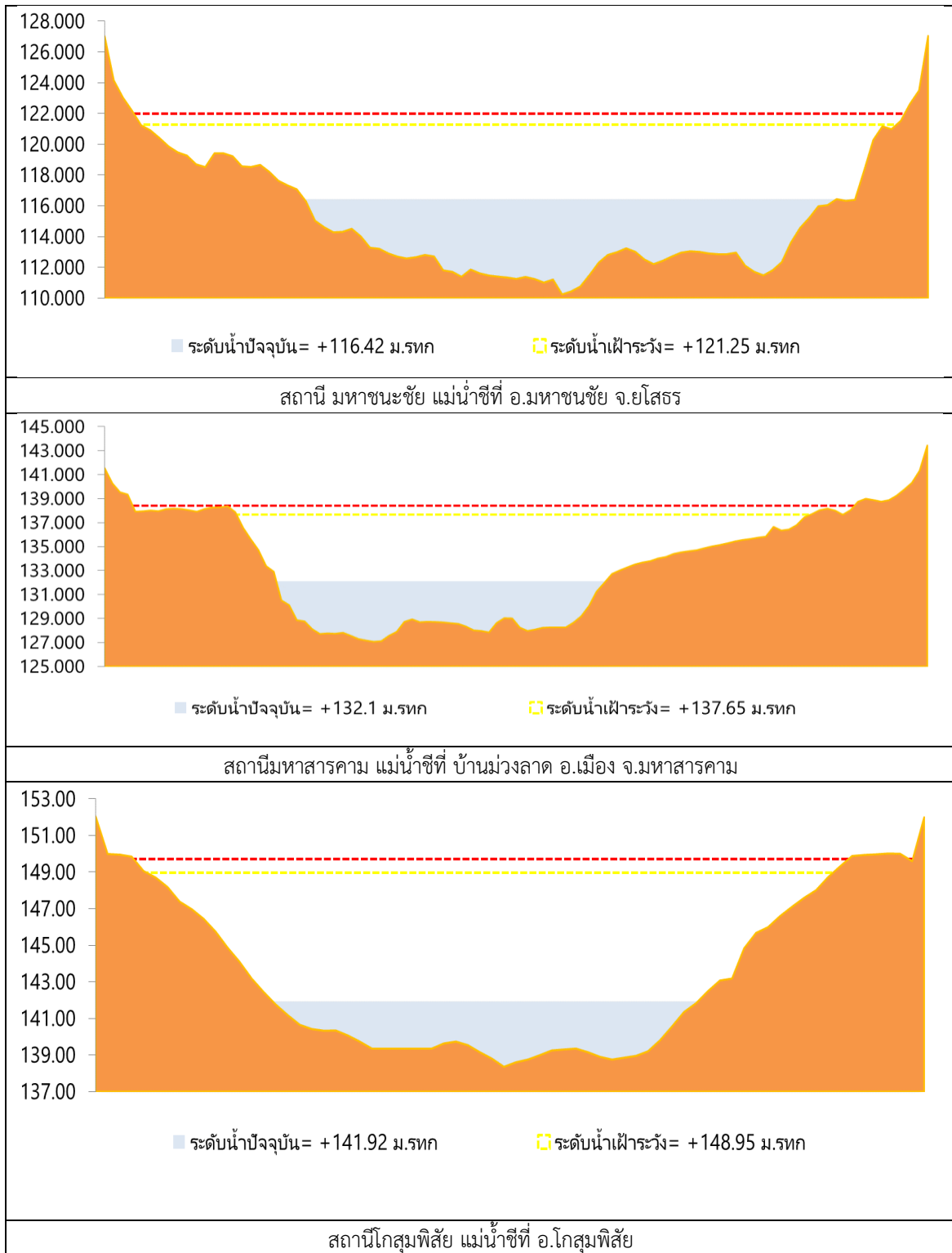
-HH ระดับน้ำอยู่เบื้องหน้าตัวระบุ



2.1 ระดับน้ำในลำน้ำ



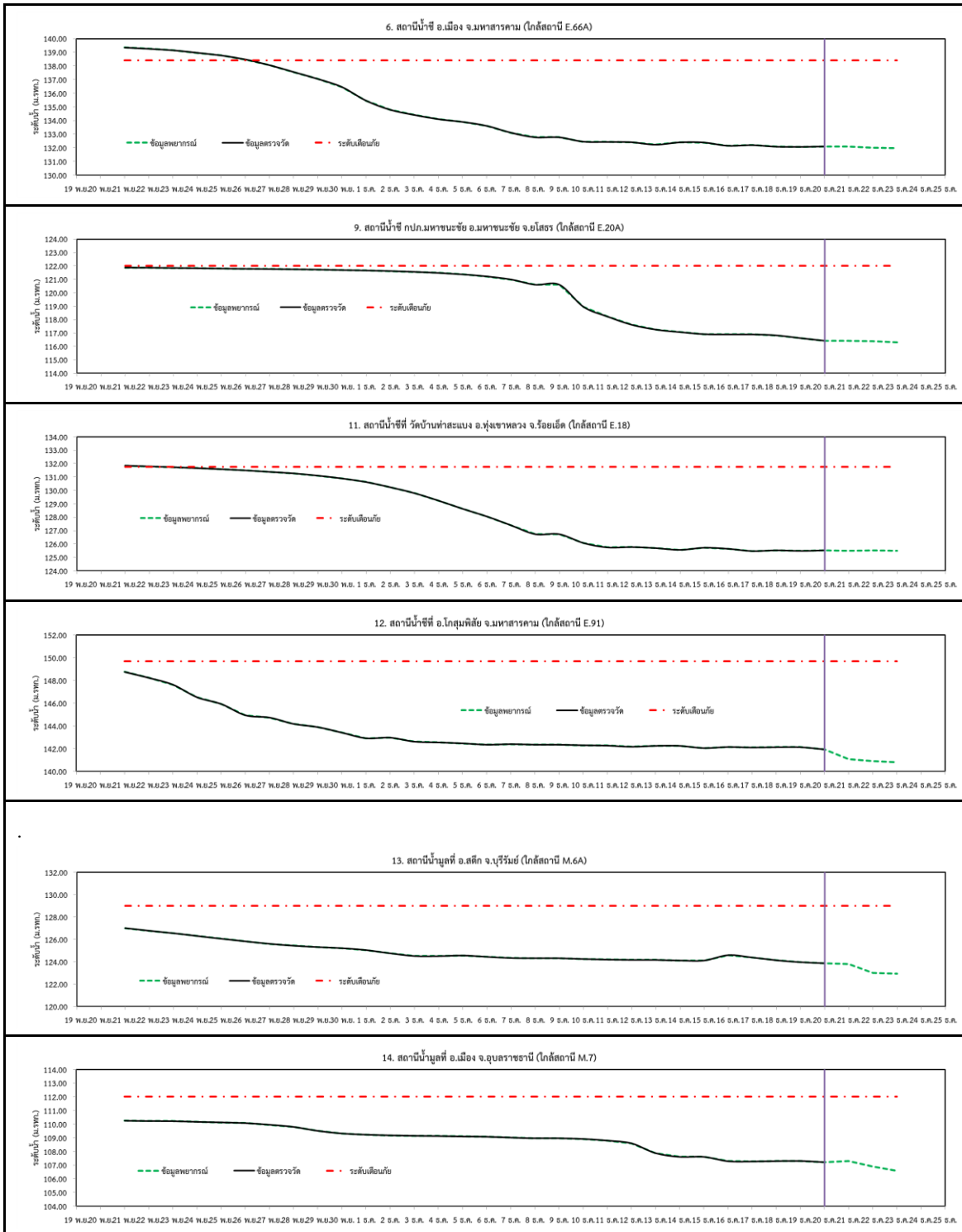
รูปที่ 2 กราฟระดับน้ำในลำน้ำ



รูปที่ 2 กราฟระดับน้ำในลำน้ำ (ต่อ)



3. ผลการวิเคราะห์สถานการณ์น้ำ



รูปที่ 3 กราฟระดับน้ำย้อนหลัง 30 วัน และค่าพยากรณ์



4. สรุปสถานการณ์ ระดับน้ำอยู่ในเกณฑ์ปกติ