

รายงานสถานการณ์น้ำลุ่มน้ำยมและน่าน

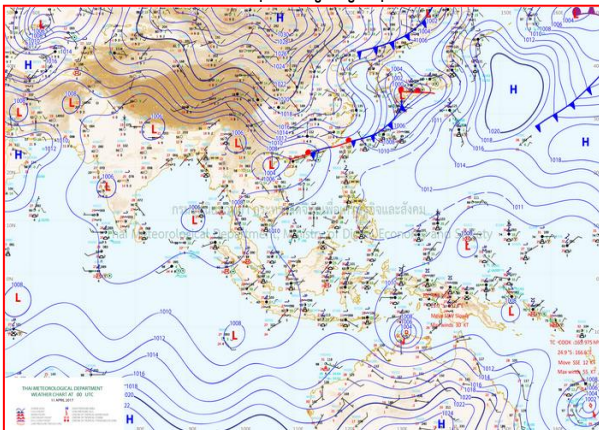
วันที่ 12 เมษายน 2560

1) สภาพภูมิอากาศ

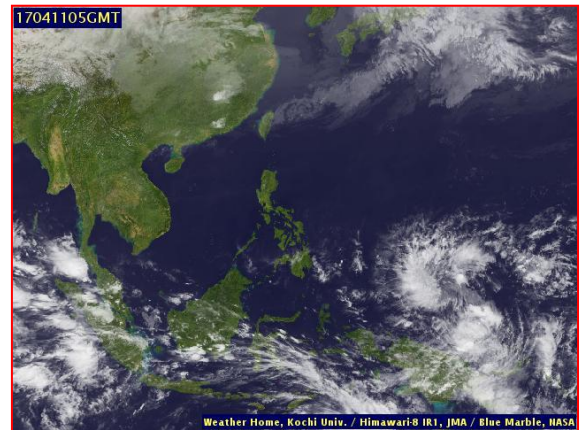
ลักษณะอากาศทั่วไป (ที่มา: กรมอุตุนิยมวิทยา)

พยากรณ์อากาศ 24 ชั่วโมงข้างหน้า ประเทศไทยตอนบนมีอากาศร้อนกับมีฟ้าหลัวในตอนกลางวัน และจะมีพายุฤดูร้อนเกิดขึ้นในบริเวณภาคตะวันออกเฉียงเหนือ ภาคเหนือ ภาคตะวันออก และภาคกลาง ขอให้ประชาชนในบริเวณดังกล่าวควรหลีกเลี่ยงการอยู่ในที่โล่งแจ้ง ใต้ต้นไม้ใหญ่ และป้ายโฆษณาที่ไม่แข็งแรง ในขณะที่เกิดพายุฝนฟ้าคะนอง และระวังอันตรายที่เกิดจากลมกระโชกแรง ฟ้าผ่า และลูกเห็บตกไว้ด้วย ส่วนภาคใต้ยังคงมีฝนตกได้ในระยะนี้

อากาศร้อนในตอนกลางวัน และมีอากาศร้อนจัดหลายพื้นที่ โดยมีพายุฝนฟ้าคะนอง ร้อยละ 20 ของพื้นที่ กับมีลมกระโชกแรง และมีลูกเห็บตกได้บางพื้นที่ ส่วนมากบริเวณจังหวัดเชียงราย ลำพูน ลำปาง พะเยาแพร่ น่าน อุตรดิตถ์ พิษณุโลก ตาก และเพชรบูรณ์ อุณหภูมิต่ำสุด 23-29 องศาเซลเซียส อุณหภูมิสูงสุด 38-42 องศาเซลเซียส ผลคาดการณ์ปริมาณน้ำฝนล่วงหน้า 1-7 วัน ในช่วงวันที่ 12-15 เม.ย. อากาศร้อนในตอนกลางวัน โดยมีพายุฝนฟ้าคะนองร้อยละ 20-30 ของพื้นที่ กับมีลมกระโชกแรงบางแห่งและลูกเห็บตกบางพื้นที่ อุณหภูมิต่ำสุด 22-25 องศาเซลเซียส อุณหภูมิสูงสุด 31-36 องศาเซลเซียส ส่วนในช่วงวันที่ 16-18 เม.ย. มีฝนฟ้าคะนองร้อยละ 20-40 ของพื้นที่ กับมีฝนตกหนักบางแห่ง ส่วนมากทางตะวันตกของภาค อุณหภูมิต่ำสุด 24-29 องศาเซลเซียส อุณหภูมิสูงสุด 33-37 องศาเซลเซียส



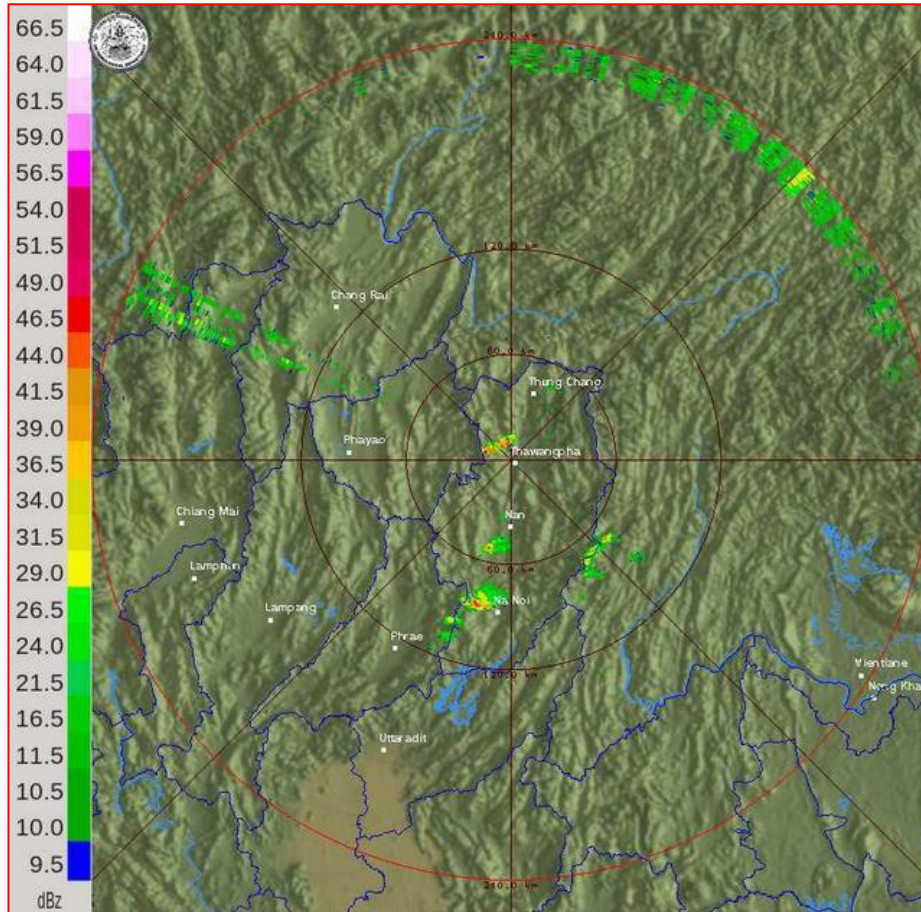
แผนที่อากาศ วันที่ 12 เม.ย. 2560 เวลา 07.00 น.



ภาพถ่ายจากดาวเทียม วันที่ 12 เม.ย. 2560

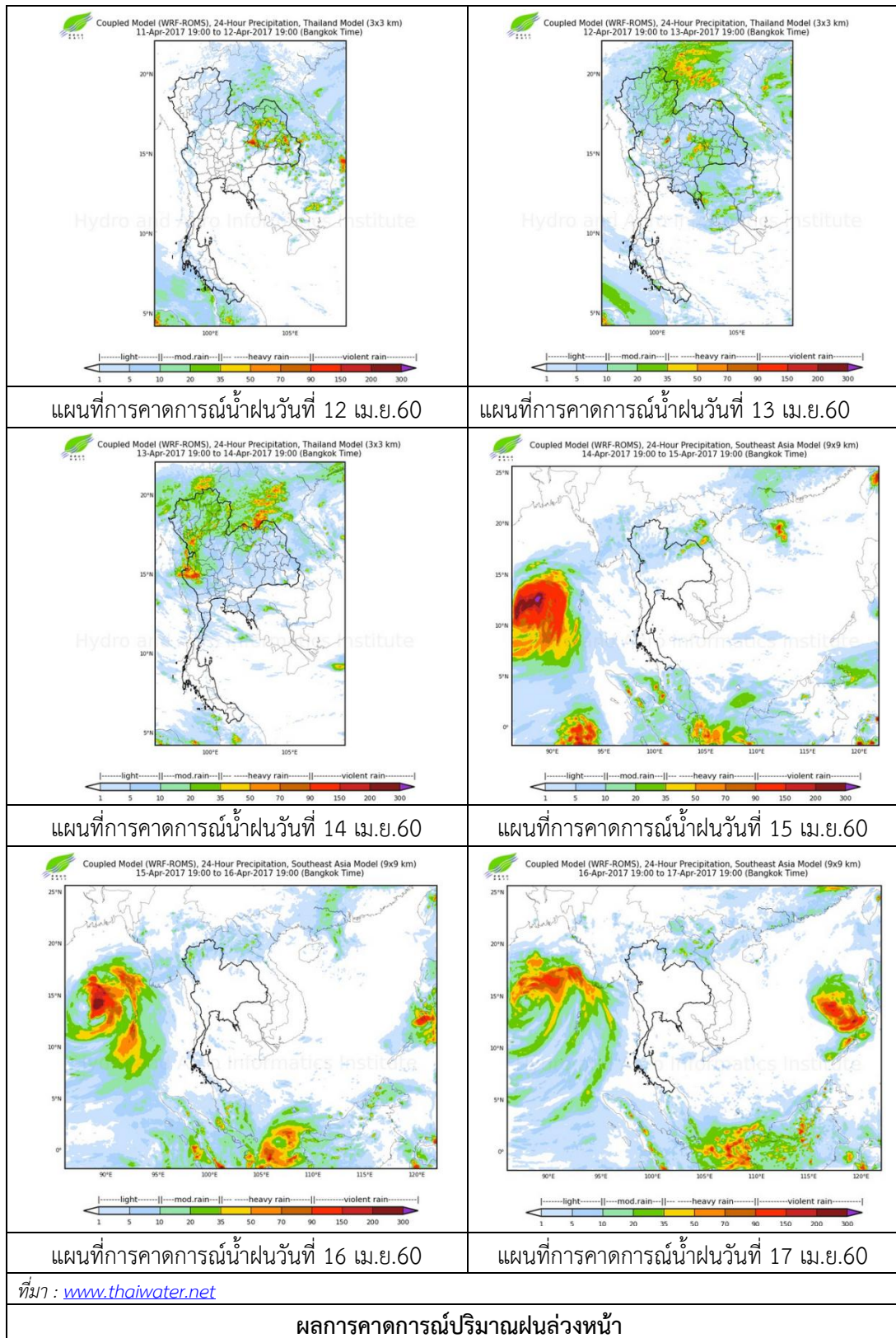
2) สถานการณ์ฝน

จากข้อมูลสถานการณ์ฝนในพื้นที่ลุ่มน้ำยมและน่านของวันที่ 12 เมษายน 2560 จากกรมทรัพยากรน้ำ กรมอุตุนิยมวิทยา กรมชลประทาน และสถาบันสารสนเทศทรัพยากรน้ำและการเกษตร (องค์การมหาชน) พบว่า ไม่มีฝนตกในพื้นที่ลุ่มน้ำยมและน่าน



ภาพเรดาร์ตรวจอากาศ “น่าน” ณ วันที่ 12 เมษายน 2560 (ที่มา : กรมอุตุนิยมวิทยา)

สถานการณ์น้ำฝน

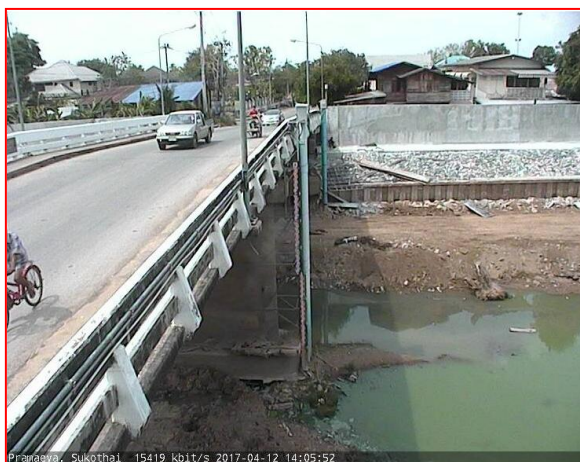


3) ข้อมูลปริมาณน้ำในลำน้ำ

ลุ่มน้ำยมและน่าน ปัจจุบันสถานการณ์น้ำในลำน้ำยมอยู่ในภาวะเฝ้าระวังน้ำแล้ง ส่วนลำน้ำน่านอยู่ในภาวะปกติ (ระดับน้ำต่ำกว่าระดับตลิ่งต่ำสุด) ระดับน้ำในลำน้ำยมส่วนใหญ่มีแนวโน้มทรงตัว และระดับน้ำในลำน้ำน่านส่วนใหญ่มีแนวโน้มทรงตัว

สถานการณ์น้ำท่า (8 – 12 เม.ย. 2560 ที่มา: กรมชลประทาน)

สถานี	แม่น้ำ	อำเภอ	จังหวัด	ระดับตลิ่ง	เสาร์	อาทิตย์	จันทร์	อังคาร	พุธ
				ปริมาณน้ำ (ลบ.ม./วิ.)	8 เม.ย.	9 เม.ย.	10 เม.ย.	11 เม.ย.	12 เม.ย.
Y.14	ยม	ศรีสะเกษ	สุโขทัย	12.00	1.00	1.00	0.98	0.93	0.93
				2,319	***	***	***	***	***
Y.16	ยม	บางระกำ	พิษณุโลก	7.00	0.25	0.25	0.25	0.60	0.60
				***	***	***	***	***	***
Y.5	ยม	โพทะเล	พิจิตร	8.25	0.60	0.60	0.60	0.59	0.58
				652	***	***	***	***	***
N.60	น่าน	ตรอน	อุตรดิตถ์	9.70	0.98	0.93	0.92	1.33	0.82
				2,055	155.64	150.99	150.06	189.76	140.92
N.22	น่าน	วัดโบสถ์	พิษณุโลก	9.17	0.60	0.60	0.60	0.70	0.70
				476	22.75	22.75	22.75	25.25	25.25
N.7A	น่าน	บางมูลนาก	พิจิตร	10.78	1.73	1.78	1.78	1.83	1.84
				1,152	126.75	130.50	130.50	134.25	135.00



สถานีสะพานพระแม่ย่า อ.เมือง จ.สุโขทัย
(ลุ่มน้ำยม)



สถานีสะพานท่าเสา อ.เมือง จ.อุตรดิตถ์
(ลุ่มน้ำน่าน)

ปริมาณน้ำในลำน้ำในพื้นที่ลุ่มน้ำยมและน่าน

4) สรุป

- สถานการณ์น้ำในลุ่มน้ำยมอยู่ในภาวะเฝ้าระวังน้ำแล้ง และระดับน้ำในลำน้ำส่วนใหญ่มีแนวโน้มทรงตัว
- สถานการณ์น้ำในลุ่มน้ำน่านอยู่ในภาวะปกติ และระดับน้ำในลำน้ำส่วนใหญ่มีแนวโน้มทรงตัว