



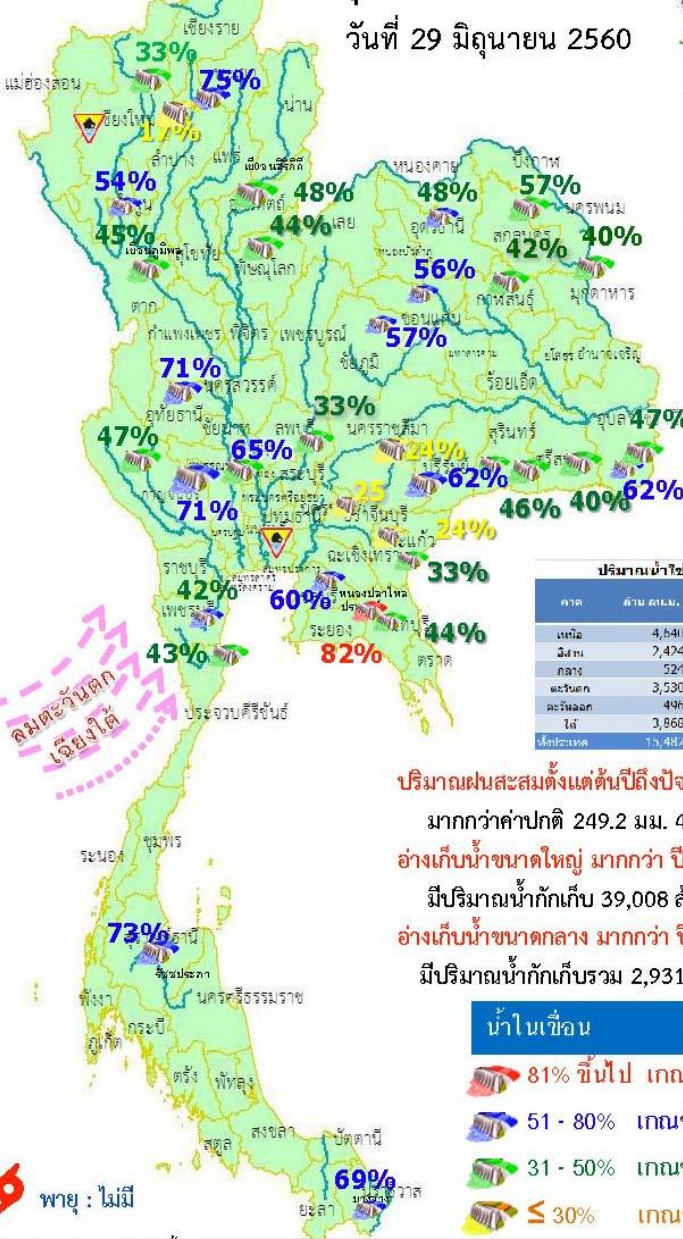
สรุปสถานการณ์น้ำ

29 มิถุนายน 2560

สำนักงานเลขาธิการ
คณะกรรมการทรัพยากรน้ำแห่งชาติ

สรุปสถานการณ์น้ำ

วันที่ 29 มิถุนายน 2560



- น้ำเสีย (-)
- น้ำเค็มรุก
- ขาดแคลนน้ำ (-)
- น้ำระบายไม่ทัน(2) เชียงใหม่ กทม.
- น้ำท่วม (-)
- น้ำหลาก (-)
- ดินสไลด์ (-)
- วาตภัย (-)

ปริมาณน้ำท่าทาง 29 มิ.ย. 2560

ภาค	ล้าน ลบ.ม.	%	สถานะเพิ่ม/ลบ	ปี / 59 (ล้าน ลบ.ม.)
เหนือ	4,540	7%	ลดลง	2,520
อีสาน	2,474	3%	เพิ่มขึ้น	1,433
กลาง	524	1%	ลดลง	156
ตะวันออก	3,530	20%	ลดลง	1,494
ตะวันออก	496	3%	เพิ่มขึ้น	105
ใต้	3,868	60%	ลดลง	781
ทั้งหมด	15,442	33%	ลดลง	6,571

- ปริมาณฝนสะสมตั้งแต่ต้นปีถึงปัจจุบันรวม 775.1 มม. มากกว่าค่าปกติ 249.2 มม. 47%
- อ่างเก็บน้ำขนาดใหญ่ มากกว่า ปีที่แล้ว 11% มีปริมาณน้ำกักเก็บ 39,008 ล้าน ลบ.ม. (55%)
- อ่างเก็บน้ำขนาดกลาง มากกว่า ปีที่แล้ว 31% มีปริมาณน้ำกักเก็บรวม 2,931 ล้าน ลบ.ม. (66%)

น้ำในเขื่อน

	81% ขึ้นไป เกณฑ์น้ำดีมาก	1 แห่ง
	51 - 80% เกณฑ์น้ำดี	13 แห่ง
	31 - 50% เกณฑ์น้ำพอใช้	16 แห่ง
	≤ 30% เกณฑ์น้ำน้อย	4 แห่ง

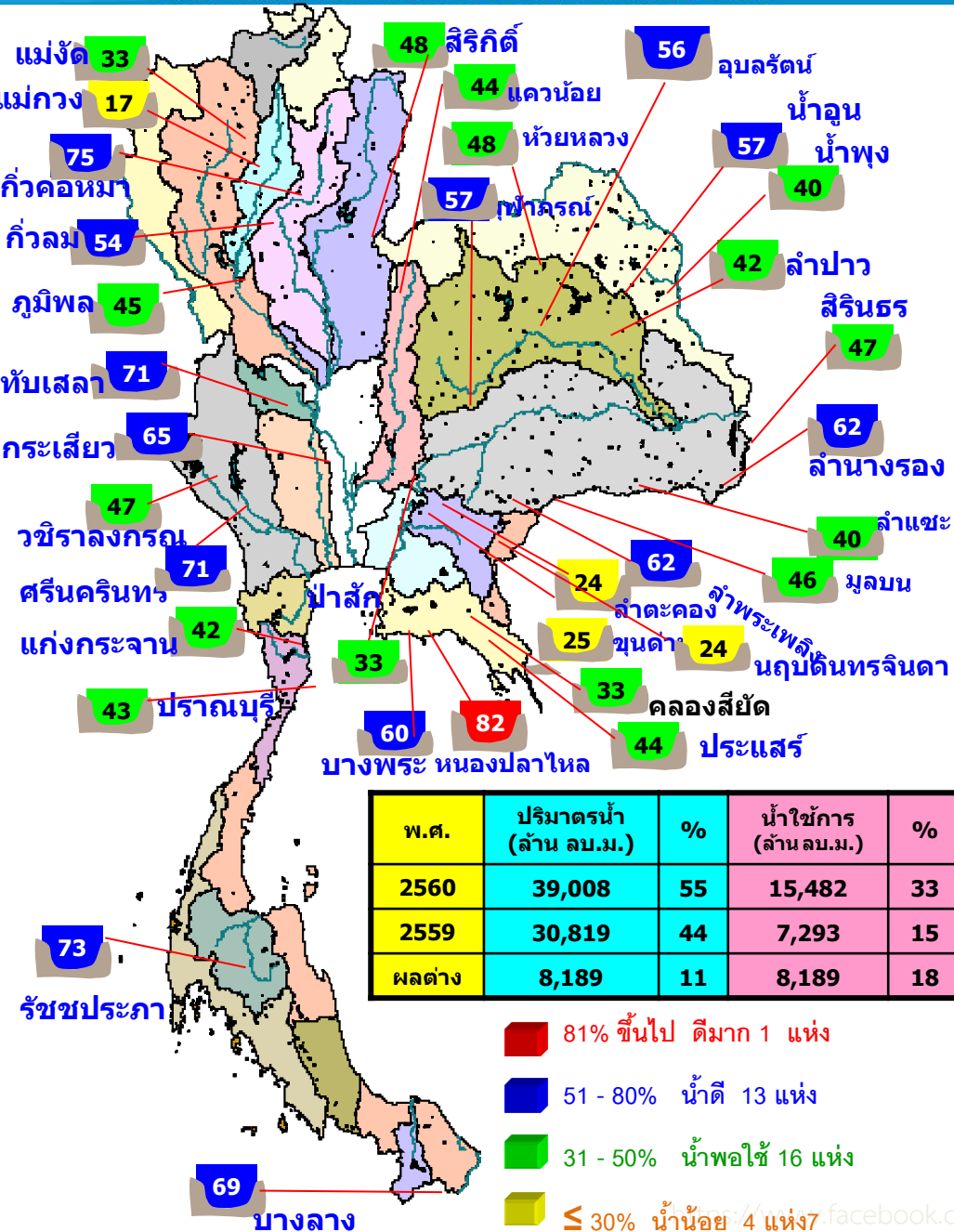
1. ปริมาณฝนสะสมตั้งแต่ต้นปี 2560 ถึงวันที่ 18 มิถุนายน 60 รวม 775.1 มม. มากกว่าค่าเฉลี่ย 249.2 มม. (47%)
2. อ่างเก็บน้ำขนาดใหญ่ มีปริมาณน้ำเก็บกักรวม 39,008 ล้าน ลบ.ม. (55%) มากกว่าปีที่แล้ว 11% (8,189 ล้าน ลบ.ม.)
3. อ่างเก็บน้ำขนาดกลาง มีปริมาณน้ำเก็บกักรวม 2,931 ล้าน ลบ.ม. (66%) มากกว่าปีที่แล้ว 31% (1,384 ล้าน ลบ.ม.)
4. พื้นที่ที่ต้องให้ความสนใจเรื่องน้ำ
 - 4.1 พื้นที่น้ำท่วม - จังหวัด
 - 4.2 พื้นที่น้ำหลาก - จังหวัด
 - 4.2.1 ขาดแคลนน้ำอุปโภค-บริโภค - จังหวัด
 - 4.2.2 ขาดแคลนน้ำเกษตร - จังหวัด
 - 4.3 น้ำเค็มรุก - จังหวัด
 - 4.4 คุณภาพน้ำ
 - 4.4.1 น้ำเสียเนื่องจากสิ่งปฏิกูล - จังหวัด
 - 4.4.2 น้ำเสียเนื่องจากน้ำท่วมขัง - จังหวัด

สถานการณ์การเก็บกักน้ำในเขื่อนขนาดใหญ่ มีปริมาณน้ำสูงกว่าเกณฑ์กักเก็บน้ำสูงสุด 9 เขื่อน

เขื่อนกiewคอกหมา	ลำปาง	75%
เขื่อนสิรินธร	อุบลราชธานี	47%
เขื่อนอุบลรัตน์	ขอนแก่น	56%
เขื่อนน้ำพุง	สกลนคร	40%
เขื่อนลำพระเพลิง	นครราชสีมา	62%
เขื่อนป่าสักชลสิทธิ์	ลพบุรี สระบุรี	33%
เขื่อนทับเสลา	อุทัยธานี	71%
เขื่อนกระเสียว	สุพรรณบุรี	65%
เขื่อนหนองปลาไหล	ระยอง	82%

มีปริมาณน้ำต่ำกว่าเกณฑ์กักเก็บน้ำต่ำสุด 1 เขื่อน

แม่กวางอุดมธารา	เชียงใหม่	17%
-----------------	-----------	-----



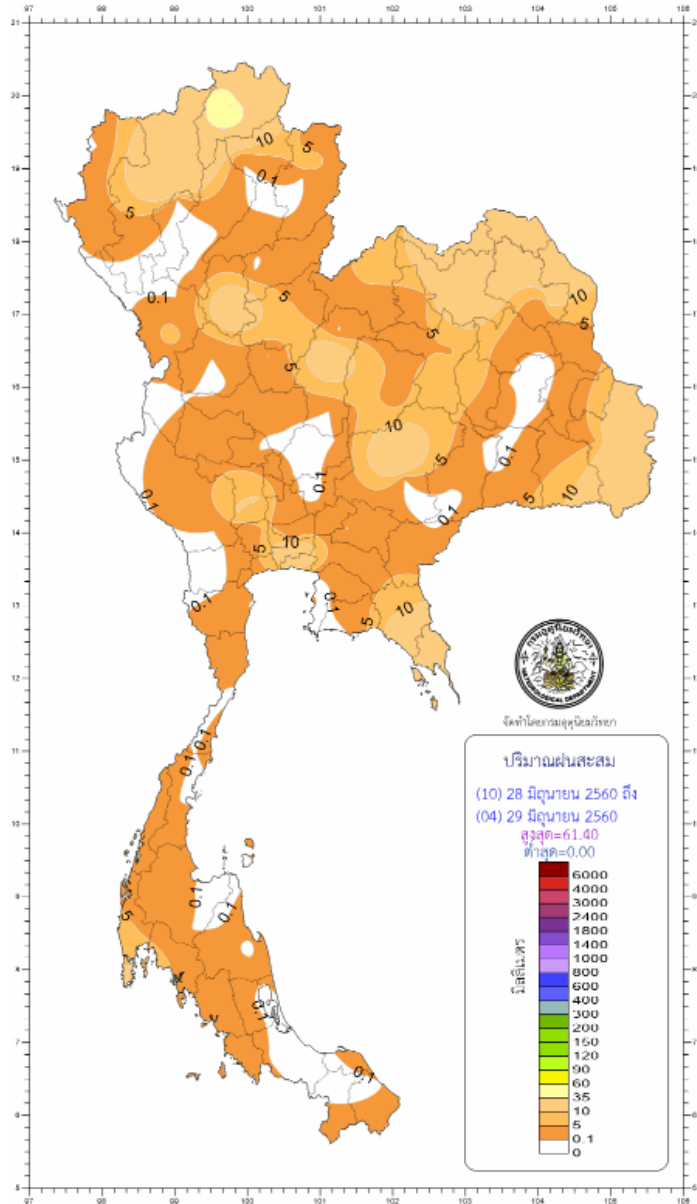
- 81% ขึ้นไป ดีมาก 1 แห่ง
- 51 - 80% น้ำดี 13 แห่ง
- 31 - 50% น้ำพอใช้ 16 แห่ง
- ≤ 30% นำน้อย 4 แห่ง

สภาพน้ำและการระบายน้ำ กฟผ รายงาน ณ วันที่ 29 มิถุนายน 2560

เขื่อน	A		B		C		D		E		F		G	
	ปริมาณน้ำไหลเข้าอ่าง (ล้าน ลบ.ม.)	แผนระบายน้ำ (ล้าน ลบ.ม.)	ระบายน้ำผ่านเครื่องรวมอัตราการใช้สูญเสีย (ล้าน ลบ.ม.)	ปริมาณน้ำที่สามารถใช้งานได้ (ล้าน ลบ.ม.)	ปริมาณน้ำที่ใช้งานได้คิดเป็น %	ใช้งานได้ (วิน)	ไม่ได้ (วิน)	D/C	ใช้ได้จนถึงวันที่					
1 เขื่อนภูมิพล	2.61	10.00	10.93	2226.40	23.04	204	18 มค. 2561							
2 เขื่อนสิริกิติ์	7.68	14.00	14.99	1746.21	26.22	116	22 ตค. 2560							
3 เขื่อนศรีนครินทร์	4.20	8.00	8.06	2392.00	31.98	297	21 เมย. 2561							
4 เขื่อนวชิราลงกรณ	11.16	8.00	9.13	1137.33	19.45	125	31 ตค. 2560							
5 เขื่อนรัชชประภา	10.68	18.00	19.81	2752.71	64.21	139	14 พย. 2560							
6 เขื่อนบางลาง	2.76	5.00	10.32	719.31	61.06	70	6 กย. 2560							
7 เขื่อนอุบลรัตน์	12.56	12.00	12.12	781.45	42.25	64	31 สค. 2560							
8 เขื่อนน้ำพุง	0.25	0.30	0.38	56.96	36.33	150	25 พย. 2560							
9 เขื่อนสิรินธร	2.87	8.00	8.53	93.49	8.24	11	9 กค. 2560							
10 เขื่อนจฟากรณ	0.26	0.30	0.33	56.81	44.90	172	17 ธค. 2560							
11 เขื่อนป่าสักชลสิทธิ์	0.41	3.03	3.03	310.64	32.46	103	9 ตค. 2560							
12 เขื่อนแควน้อยบำรุงแดน	3.24	3.46	2.77	369.64	41.25	107	13 ตค 2560							
รวม	58.68	90.09	100.40	12,643										

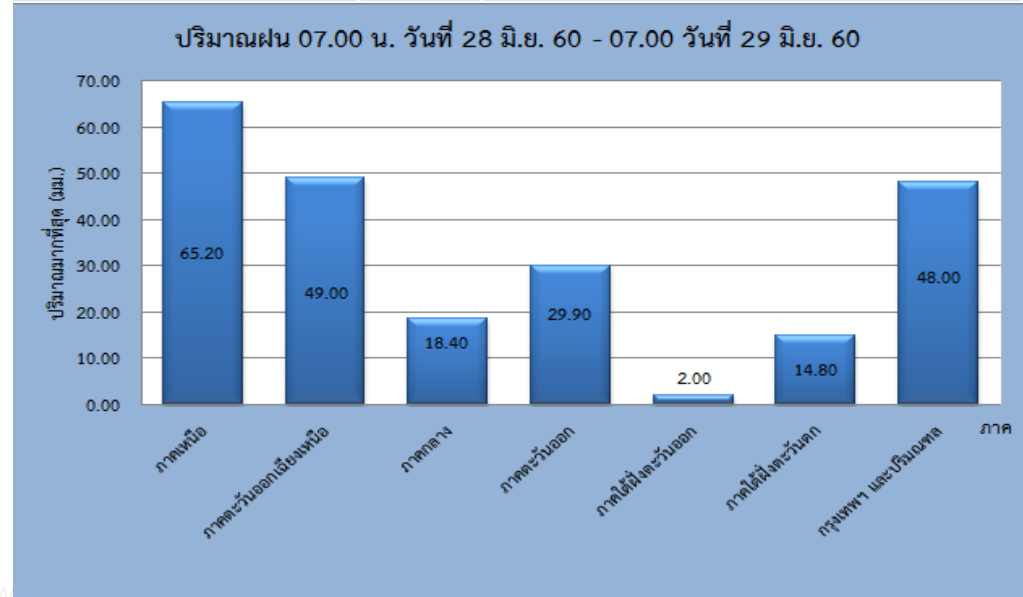
แหล่งข้อมูล : การไฟฟ้าฝ่ายผลิตแห่งประเทศไทย

ปริมาณฝน 24 ชั่วโมง ที่ผ่านมา

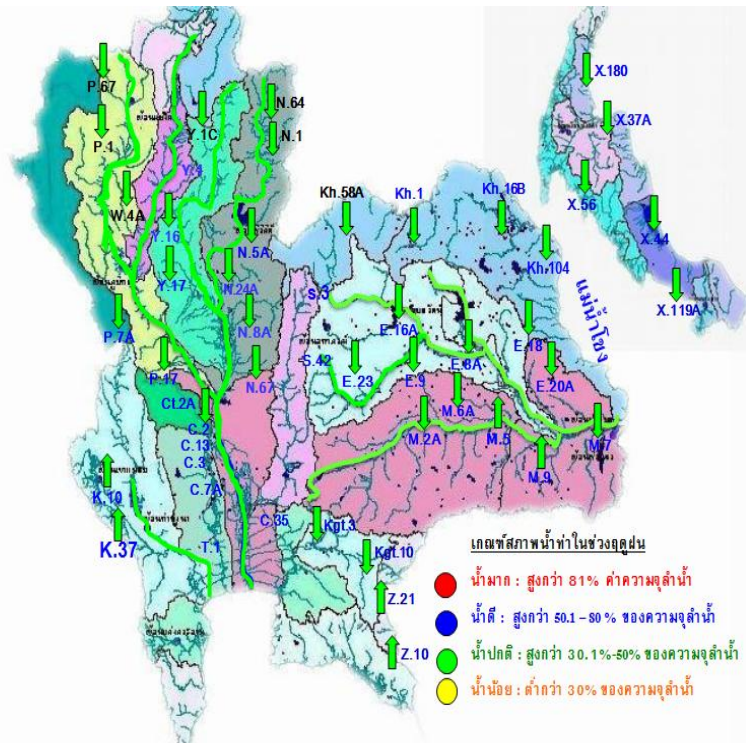


สรุปปริมาณฝนในรอบ 24 ชั่วโมง
(เวลา 07.00 น. วันที่ 28 มิถุนายน 2560 ถึงเวลา 07.00 น. วันที่ 29 มิถุนายน 2560)
ข้อมูลจาก : <https://www.tmd.go.th/climate/climate.php?FileID=1> เวลา 08.00 น.

ภาค	ปริมาณมากที่สุด (มม.)	
ภาคเหนือ	65.20	ที่ อ.เมือง จ.เชียงราย
ภาคตะวันออกเฉียงเหนือ	49.00	ที่ จ.อุดรธานี
ภาคกลาง	18.40	ที่ อ.อุทัย จ.สุพรรณบุรี
ภาคตะวันออก	29.90	ที่ อ.คลองใหญ่ จ.ตราด
ภาคใต้ฝั่งตะวันออก	2.00	ที่ อ.หัวหิน จ.ประจวบคีรีขันธ์
ภาคใต้ฝั่งตะวันตก	14.80	ที่ อ.เมือง จ.ภูเก็ต
กรุงเทพฯ และปริมณฑล	48.00	ที่ สถานีท่าเรือคลองเตย เขตคลองเตย กรุงเทพมหานคร



น้ำในลำน้ำและความเค็มในแม่น้ำเจ้าพระยา

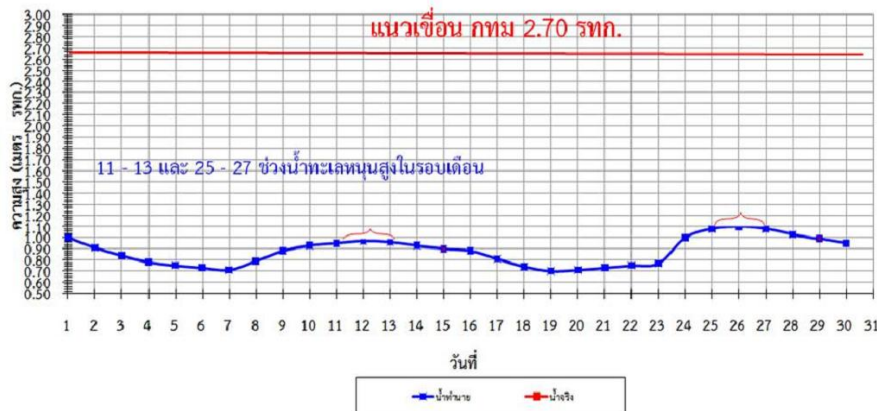


เปรียบเทียบระดับน้ำขึ้นสูงสุดรายวัน ประจำเดือน มิถุนายน พ.ศ.2560

บริเวณกองบัญชาการกองทัพเรือ

แนวเขื่อน กทม 2.70 รทก.

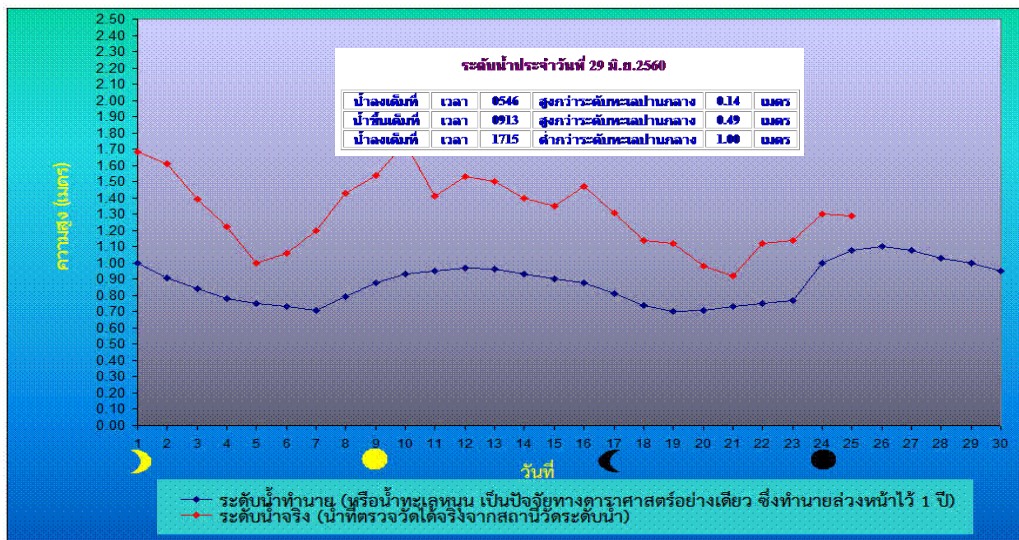
11-13 และ 25-27 ช่วงน้ำทะเลหนุนสูงในรอบเดือน



โครงการระบบฟาร์มวัดคุณภาพน้ำแบบ Real Time
การประสานรลวง

สถานี	ระยะทาง	วันที่	เวลา	กรด-ด่าง pH	ความเค็ม Salinity (g/l)	ความขุ่น Turbidity (NTU)	ความนำไฟฟ้า Conductivity (µS/cm)	สารละลาย TDS (mg/l)	คลอโรฟิลล์ Chlorophyll (µg/l)	ออกซิเจนในน้ำ DO (mg/l)
แม่น้ำเจ้าพระยา										
วัดบ้านเม็ง	130	29/06/2560	09:10	7.15	0.13	109.68	325	187	5.90	3.27
วัดโพธิ์แดงเหนือ	111	29/06/2560	09:10	6.90	0.11	99.60	275	160	6.90	3.35
วัดโสมม	102	29/06/2560	09:10	6.91	0.12	109.10	293	170	-	3.61
ลำแผล	96	29/06/2560	09:10	7.22	0.12	100.30	282	160	5.90	3.16
วัดมะขาม	91	29/06/2560	09:00	7.23	0.12	1,142.90	300	170	8.80	-
รพ. ศิริราช	50	29/06/2560	09:10	-	-	-	-	-	-	-
คลองลัดโพธิ์	35	29/06/2560	09:10	-	0.17	-	411	240	-	-
การท่าเรือ	27	29/06/2560	09:10	-	0.16	-	368	-	-	-
โรงไฟฟ้าพระนครใต้	12	29/06/2560	09:10	-	0.39	-	897	520	-	-
คลองประปาฝั่งตะวันออก										
โรงงานผลิตน้ำบางเขน	29/06/2560	09:00		8.41	0.12	78.80	295	170	7.40	4.08
คลองประปาฝั่งตะวันตก ชิมน้ำจากเขื่อนแม่กลอง จ.กาญจนบุรี										
เขื่อนแม่กลอง	29/06/2560	09:10		7.83	0.10	2.50	245	140	-	5.53
ท่าม่วง	29/06/2560	09:10		7.38	0.10	5.30	249	146	-	4.77
คลองประปา กม.54	29/06/2560	09:10		8.07	0.11	7.10	257	150	-	6.56
บางเลน กม.35	29/06/2560	09:10		8.07	0.10	19.10	249	150	-	7.21
คลองประปา กม.14	29/06/2560	09:10		7.87	0.11	5.80	258	150	-	6.14

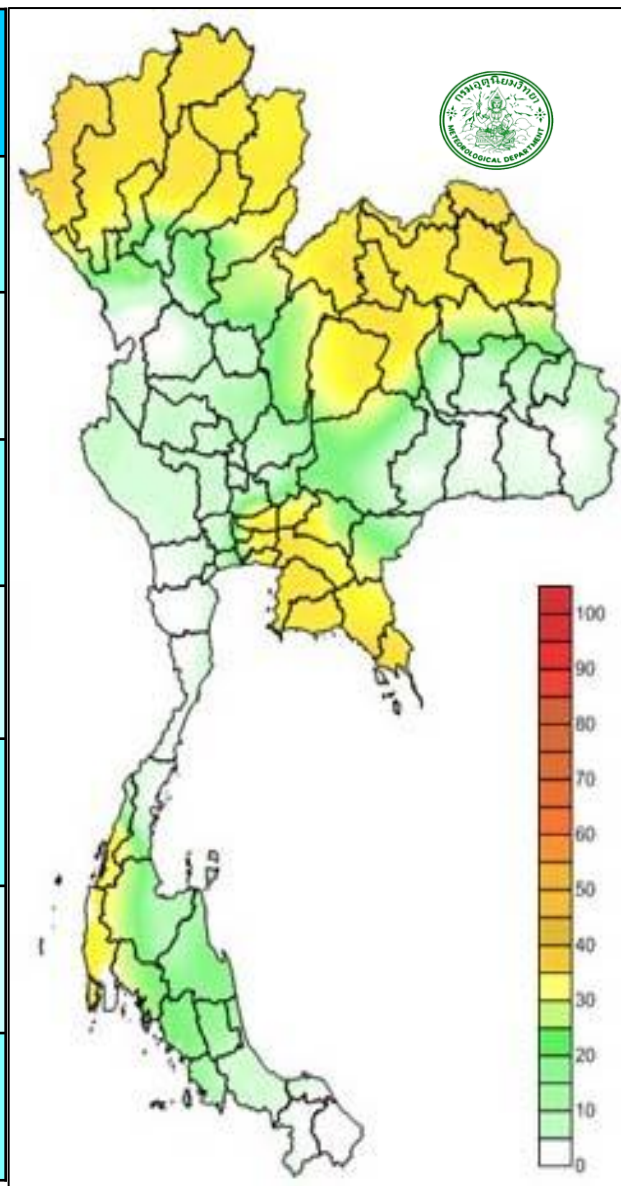
ข้อมูลจากเครื่องวัดคุณภาพน้ำ เป็นข้อมูลเพื่อใช้ในการเฝ้าระวังคุณภาพน้ำดื่มสำหรับการผลิตน้ำประปาของการประปานครหลวง
เกณฑ์ลำแผล : ความเค็ม < 0.25 g/l, ความนำไฟฟ้า < 500 µS/cm, ออกซิเจนในน้ำ > 2 mg/l, กรด-ด่าง ระหว่าง 5-9
เกณฑ์สะพานพระนั่งเกล้า และ รพ.ศิริราช : ความเค็ม < 1.80 g/l (อ้างอิงฝ่ายคุณภาพน้ำ)
เกณฑ์สำรับการเกษตร : ความเค็ม < 2 g/l, ความนำไฟฟ้า < 4,000 µS/cm



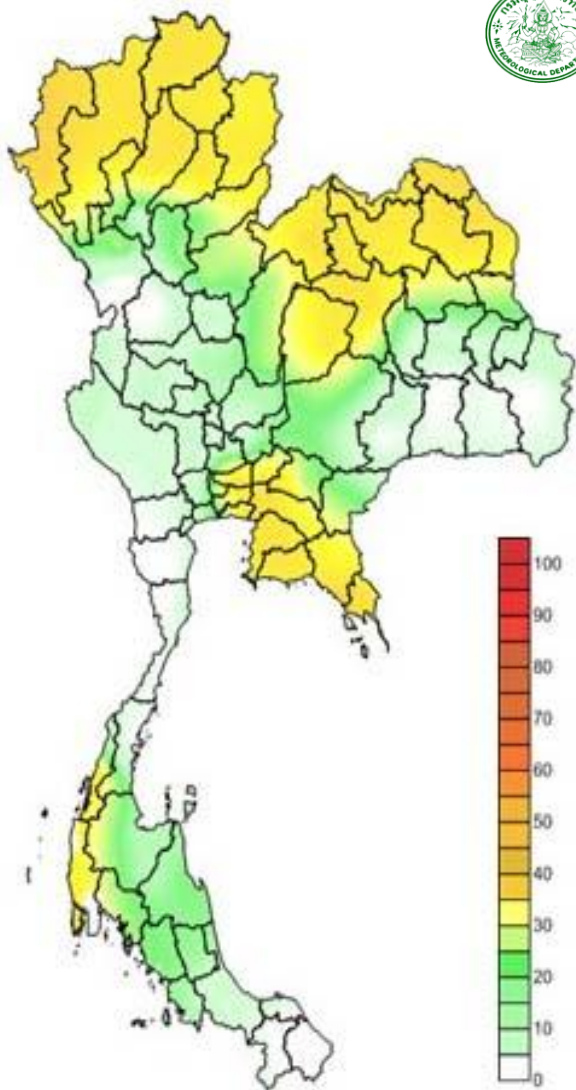
คาดการณ์ ฝนและอากาศ 24 ชั่วโมงข้างหน้า

วันที่ 29 มิ.ย. 60 ประเทศไทยยังคงมีฝนฟ้าคะนองและมีฝนตกหนักบางแห่งบริเวณภาคเหนือ ภาคตะวันออกเฉียงเหนือ ภาคตะวันออก ภาคใต้ฝั่งตะวันตก (แม่ฮ่องสอน เชียงใหม่ ลำพูน ลำปาง เชียงราย พะเยา แพร่ น่าน อุตรดิตถ์ พิษณุโลก และเพชรบูรณ์ เลย หนองคาย บึงกาฬ หนองบัวลำภู อุดรธานี สกลนคร นครพนม ชัยภูมิ และขอนแก่น นครนายก ปราจีนบุรี ฉะเชิงเทรา ชลบุรี ระยอง จันทบุรี และตราด ระนอง พังงา ภูเก็ต และกทม.และปริมณฑล) ประชาชนบริเวณดังกล่าวควรระวังอันตรายจากฝนที่ตกหนักและฝนที่ตกสะสม ทะเลอันดามันตอนบนมีคลื่นสูงประมาณ 2 เมตร ชาวเรือบริเวณทะเลอันดามันตอนบนควรเดินเรือด้วยความระมัดระวัง

ภาค	% ฝน	เทียบกับเมื่อวาน
ภาคเหนือ	60	เท่ากับเมื่อวาน
ภาคตะวันออก และ เฉียงเหนือ	60	เท่ากับเมื่อวาน
ภาคกลาง	40	เท่ากับเมื่อวาน
ภาคตะวันออกเฉียงเหนือ	60	มากกว่าเมื่อวาน
ภาคใต้ฝั่งตะวันตก	60	มากกว่าเมื่อวาน
ภาคใต้ฝั่งตะวันออก	60	เท่ากับเมื่อวาน
กทม.และปริมณฑล	60	มากกว่าเมื่อวาน



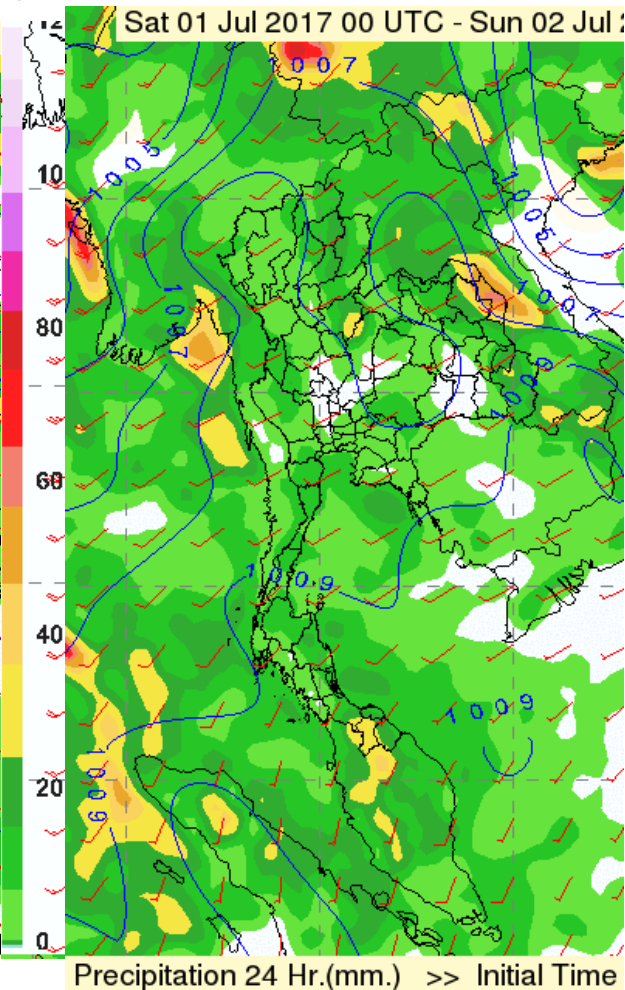
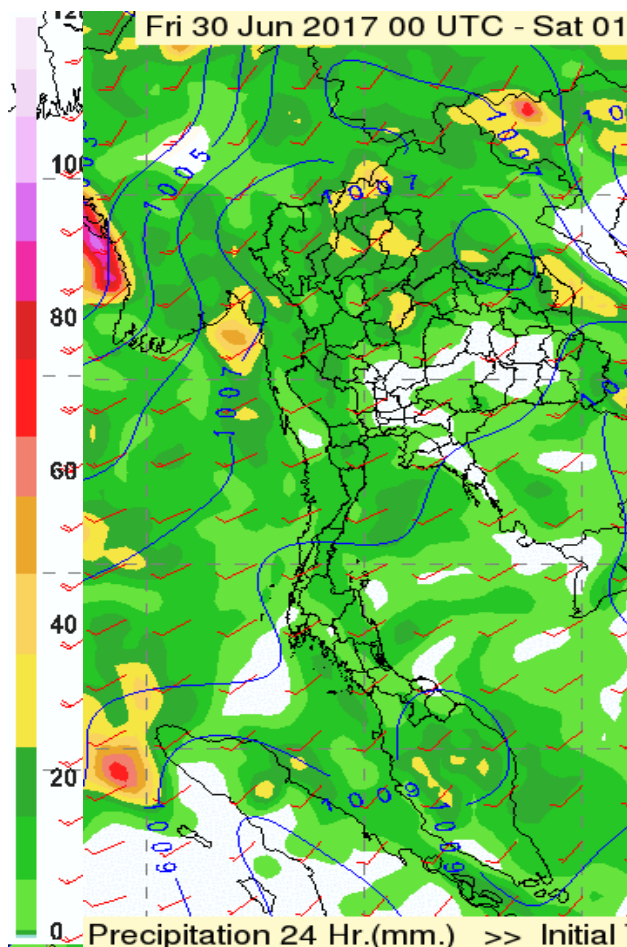
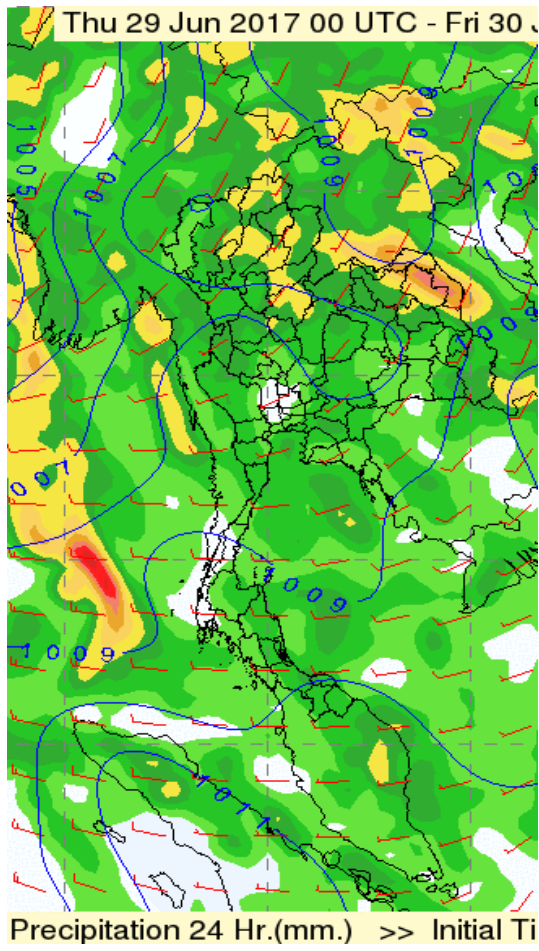
คาดการณ์อุณหภูมิอากาศและฝน



ภาค	ลักษณะอากาศ พื้นที่จังหวัด	% ฝน	เทียบกับเมื่อวาน
ภาคเหนือ	มีฝนฟ้าคะนอง และมีฝนตกหนักบางแห่ง บริเวณจังหวัดแม่ฮ่องสอน เชียงใหม่ ลำพูน ลำปาง เชียงราย พะเยา แพร่ น่าน อุตรดิตถ์ พิษณุโลก และเพชรบูรณ์ อุณหภูมิ 24-34 องศา	60	เท่ากับเมื่อวาน
ภาคตะวันออกเฉียงเหนือ	มีฝนฟ้าคะนอง และมีฝนตกหนักบางแห่ง บริเวณจังหวัดลำพูน ลำปาง เชียงราย พะเยา แพร่ น่าน อุตรดิตถ์ พิษณุโลก และเพชรบูรณ์ อุณหภูมิ 24-33 องศา	60	เท่ากับเมื่อวาน
ภาคกลาง	มีฝนฟ้าคะนอง ส่วนมากในช่วงบ่ายถึงค่ำ บริเวณจังหวัดกาญจนบุรี สุพรรณบุรี อุทัยธานี ชัยนาท นครสวรรค์ ลพบุรี สระบุรี อุณหภูมิ 23-35 องศา	40	เท่ากับเมื่อวาน
ภาคตะวันออก	มีฝนฟ้าคะนอง และมีฝนตกหนักบางแห่ง ส่วนมากบริเวณจังหวัดนครนายก ปราจีนบุรี ฉะเชิงเทรา ชลบุรี ระยอง จันทบุรี และตราด 24-34 องศา ทะเลมีคลื่นสูงประมาณ 1-2 เมตร	60	มากกว่าเมื่อวาน
ภาคใต้ฝั่งตะวันออก	มีฝนฟ้าคะนอง ส่วนมากบริเวณจังหวัดเพชรบุรี ประจวบคีรีขันธ์ ชุมพร สุราษฎร์ธานี นครศรีธรรมราช พัทลุง สงขลา และปัตตานี อุณหภูมิ 23-35 องศา ทะเลมีคลื่นสูงประมาณ 1-2 เมตร	60	มากกว่าเมื่อวาน
ภาคใต้ฝั่งตะวันตก	มีฝนฟ้าคะนองและมีฝนตกหนักบางแห่ง บริเวณจังหวัดระนอง พังงา และภูเก็ต อุณหภูมิ 21-33 องศา ทะเลมีคลื่นสูงประมาณ 1-2 เมตร	60	เท่ากับเมื่อวาน
กทม.และปริมณฑล	มีฝนฟ้าคะนอง อุณหภูมิ 25-36 องศา	60	มากกว่าเมื่อวาน

คาดการณ์ฝนสะสม 24 ชม.(มิลลิเมตร)

คาดการณ์ ฝนและอากาศ 3 วันข้างหน้า



วันที่ 29-30 มิ.ย. 60 ประเทศไทยมีฝนฟ้าคะนองต่อเนื่อง และมีฝนตกหนักบางพื้นที่ ประชาชนบริเวณภาคเหนือ ภาคตะวันออกเฉียงเหนือ ภาคตะวันออก ภาคใต้ฝั่งตะวันตกควรระวังอันตรายจากฝนที่ตกหนัก และฝนที่ตกสะสม ทะเลอันดามันตอนบน มีคลื่นสูงประมาณ 2 เมตร ชาวเรือบริเวณทะเลอันดามันตอนบน ควรเดินเรือด้วยความระมัดระวัง

วันที่ 1 - 4 ก.ค. 60 ประเทศไทยจะมีฝนลดลง แต่ภาคเหนือตอนบน และภาคตะวันออกเฉียงเหนือตอนบนจะยังคงมีฝนตกหนักบางพื้นที่ คลื่นลมบริเวณทะเลอันดามันจะมีกำลังอ่อนลง

พื้นที่ประสบอุทกภัย น้ำป่าไหลหลาก ดินโคลนถล่ม น้ำท่วมขังรอการระบาย ปี 2557 – 2560 ข้อมูลวันที่ 28 มิถุนายน 2557-2560

ปี 2557



ปี 2558



ปี 2559



ปี 2560



 น้ำท่วม 1 จังหวัด
ศรีสะเกษ

 น้ำหลาก 2 จังหวัด
นครราชสีมา
กาฬสินธุ์

 น้ำรอการระบาย 2 จังหวัด
เชียงใหม่ กทม.

