



ศูนย์ป้องกันวิกฤติน้ำ กรมทรัพยากรน้ำ

กระทรวงทรัพยากรธรรมชาติและสิ่งแวดล้อม



สถานการณ์น้ำในลุ่มน้ำเจ้าพระยา

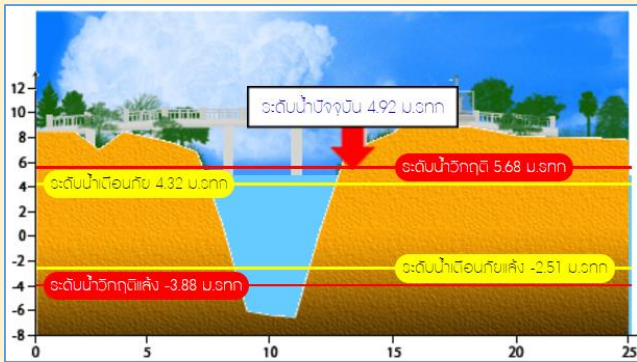
สถานการณ์น้ำ

- แม่น้ำเจ้าพระยาที่สถานีวัดระดับน้ำ C2 อ.เมือง จ.นครสวรรค์ มีปริมาณน้ำไหลผ่าน 993 ลบ.ม./วินาที ระดับน้ำ + 20.69 ม.รทก. ต่ำกว่าตลิ่ง 5.82 เมตร
- เขื่อนเจ้าพระยามีปริมาณน้ำไหลผ่าน 790 ลบ.ม./วินาที ระดับน้ำเหนือเขื่อน + 16.75 ม.รทก. ระดับน้ำท้ายเขื่อน + 10.92 ม.รทก.

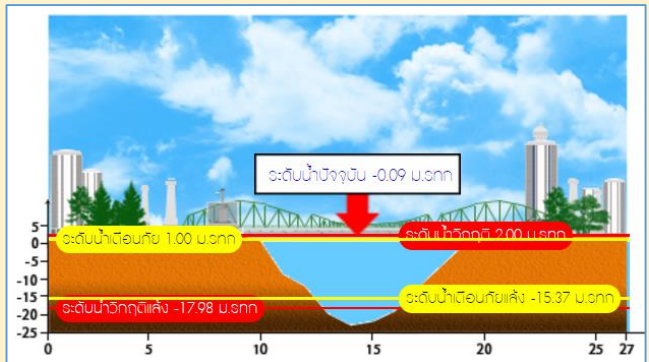


สถานีโทรมาตรในลุ่มน้ำเจ้าพระยา ได้แก่

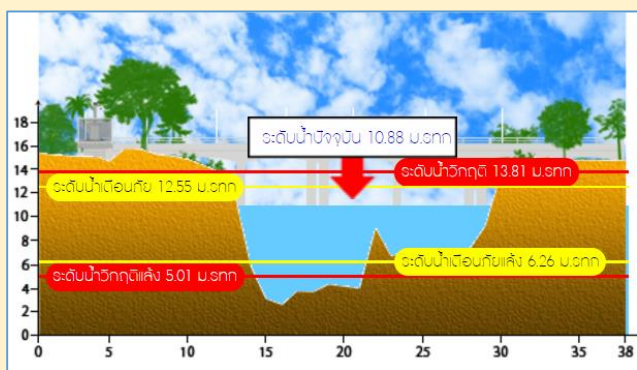
1. สถานีอ่างทอง อ.เมือง จ.อ่างทอง (เพิ่มขึ้น)



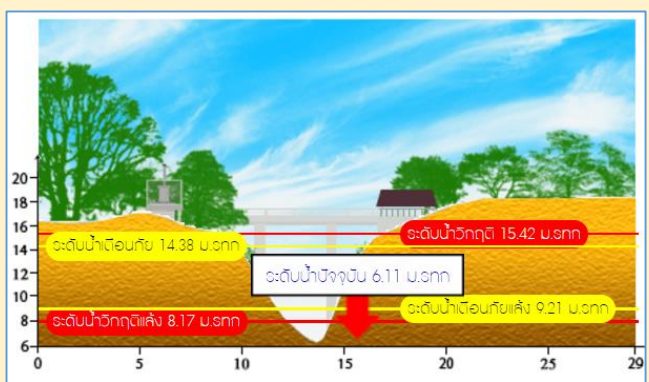
2. สถานีสะพานพุทธยอดฟ้า อ.ธัญบุรี กทม. (เพิ่มขึ้น)



3. สถานีวัดโครกจันทร์ อ.สรรพยา จ.ชัยนาท (เพิ่มขึ้น)



4. สถานีวัดทรงสวาย อ.วัดสิงห์ จ.ชัยนาท (ลดลง)



รวดเร็ว มีคุณภาพ โปร่งใส มีคุณธรรม

รายงานสถานการณ์น้ำลุ่มน้ำเจ้าพระยา

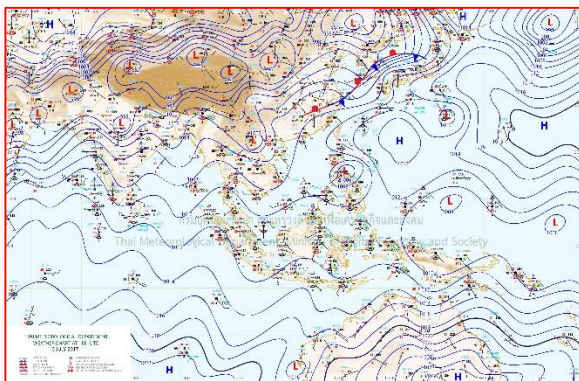
วันที่ 11 กรกฎาคม 2560

1) สภาพภูมิอากาศ

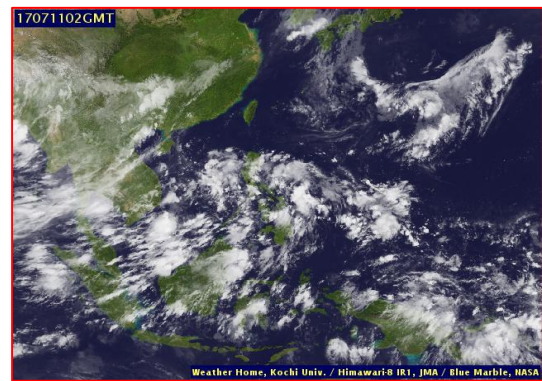
ลักษณะอากาศทั่วไป (ที่มา: กรมอุตุนิยมวิทยา)

พยากรณ์อากาศ 24 ชั่วโมงข้างหน้า ประเทศไทยยังคงมีฝนฟ้าคะนองต่อเนื่อง และมีฝนตกหนักบางพื้นที่ในบริเวณภาคเหนือ ภาคตะวันออกเฉียงเหนือ ภาคกลาง ภาคตะวันออก และภาคใต้ฝั่งตะวันตก ส่วนบริเวณทะเลอันดามันมีคลื่นสูง 1-2 เมตร ขอให้ประชาชนบริเวณดังกล่าวระวังอันตรายจากฝนตกหนักและฝนที่ตกสะสมไว้ด้วย ส่วนชาวเรือบริเวณทะเลอันดามันควรเดินเรือด้วยความระมัดระวังในระยะนี้

สภาพอากาศภาคกลาง มีฝนฟ้าคะนอง ร้อยละ 60 ของพื้นที่ และมีฝนตกหนักบางแห่ง ส่วนมากบริเวณจังหวัดราชบุรี กาญจนบุรี สุพรรณบุรี อุทัยธานี ชัยนาท นครสวรรค์ และลพบุรี อุณหภูมิต่ำสุด 23-25 องศาเซลเซียส อุณหภูมิสูงสุด 32-34 องศาเซลเซียส ลมตะวันตกเฉียงใต้ ความเร็ว 10-30 กม./ชม. ฝนฟ้าคะนองร้อยละ 40-60 ของพื้นที่ ตลอดช่วง และมีฝนตกหนักบางแห่ง โดยเฉพาะในช่วงวันที่ 13-16 ก.ค. อุณหภูมิต่ำสุด 23-26 องศาเซลเซียส อุณหภูมิสูงสุด 32-36 องศาเซลเซียส ลมตะวันตกเฉียงใต้ ความเร็ว 10-30 กม./ชม.



แผนที่อากาศ วันที่ 11 ก.ค. 2560 เวลา 07.00 น.



ภาพถ่ายจากดาวเทียม วันที่ 11 ก.ค. 2560

2) สถานการณ์ฝน

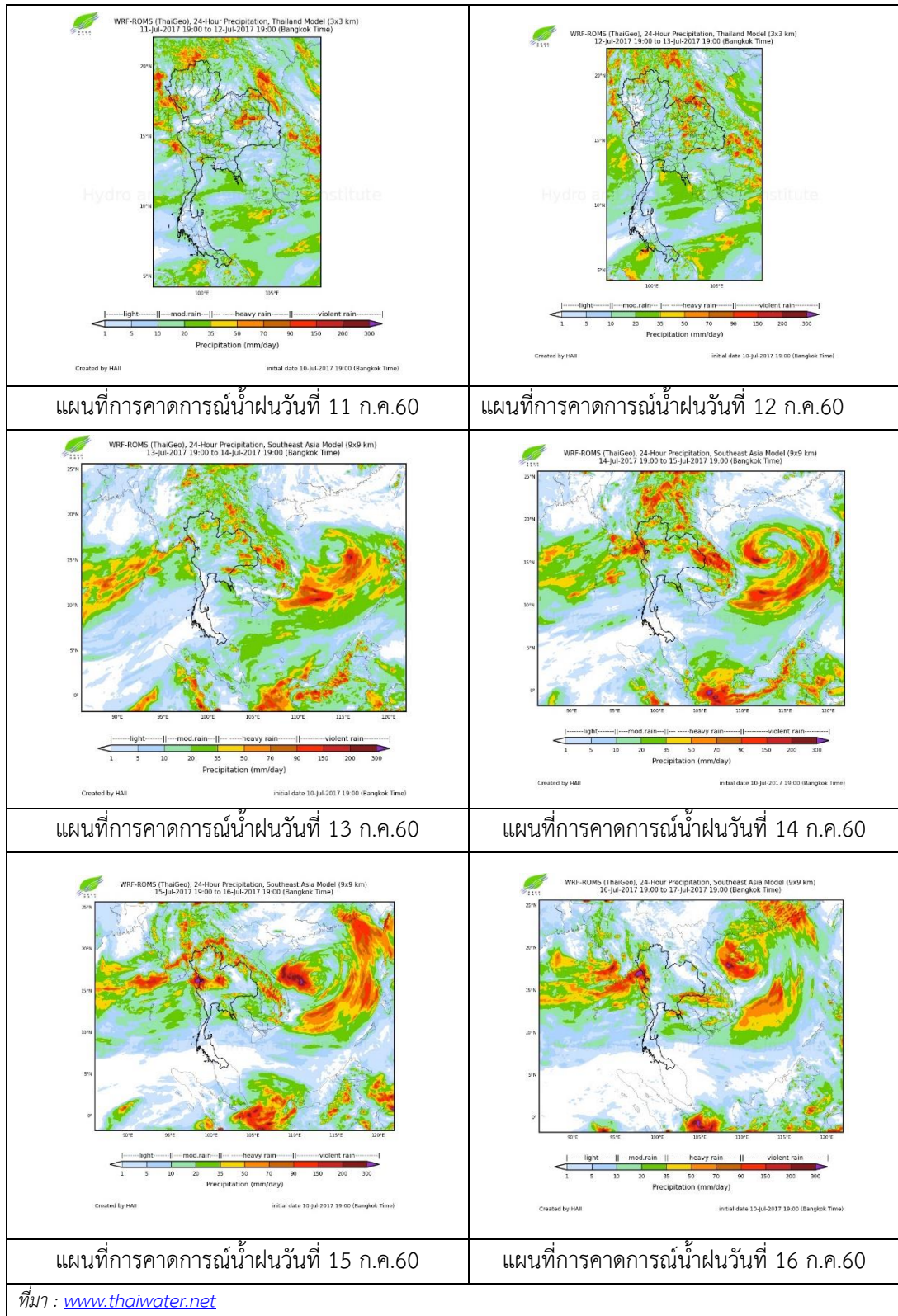
จากข้อมูลสถานการณ์ฝนในพื้นที่ลุ่มน้ำเจ้าพระยาของวันที่ วันที่ 11 กรกฎาคม 2560 จากกรมทรัพยากรน้ำ กรมอุตุนิยมวิทยา กรมชลประทาน และสถาบันสารสนเทศทรัพยากรน้ำและการเกษตร (องค์การมหาชน) พบว่ามีฝนตกในพื้นที่จังหวัดนครสวรรค์ ชัยนาท ปทุมธานี สมุทรปราการ นครปฐม กทม.

ข้อมูลสถานการณ์ฝนในพื้นที่ลุ่มน้ำเจ้าพระยา ณ วันที่ 11 กรกฎาคม 2560 เวลา 07.00 น.

ลำดับ	สถานี	11 ก.ค. 60
1	อ.โกรกพระ จ.นครสวรรค์	43.0
2	อ.หนองบัว จ.นครสวรรค์	35.7
3	อ.วัดสิงห์ จ.ชัยนาท	21.0
4	อ.ท่าเรือ จ.อยุธยา	5.3
5	อ.ธัญบุรี จ.ปทุมธานี	16.5
6	อ.บางพลี จ.สมุทรปราการ	24.6
7	รร.เตรียมอุดมม่น้อมเกล้า กทม	41.3

หมายเหตุ “ฝน” คือ ฝนวัดปริมาณไม่ได้ (ต่ำกว่า 0.1 มิลลิเมตร)

สถานการณ์น้ำฝน



3) ข้อมูลปริมาณน้ำในลำน้ำ

ลุ่มน้ำเจ้าพระยา ปัจจุบันสถานการณ์น้ำในลำน้ำโดยทั่วไปยังคงอยู่ในภาวะปกติ และในบางพื้นที่มีระดับน้ำลดลงกว่าเมื่อวาน

สถานการณ์น้ำท่า (9 – 11 ก.ค. 2560 ที่มา: กรมชลประทาน)

สถานี	แม่น้ำ	อำเภอ	จังหวัด	ระดับ	อาทิตย์	จันทร์	อังคาร
				ตลิ่ง	9	10	11
				ปริมาณน้ำ (ลบ.ม./วิ.)	ก.ค.	ก.ค.	ก.ค.
C.2	เจ้าพระยา	เมือง	นครสวรรค์	26.20	20.63	20.56	20.69
				3,590	972	949	993
C.13	เขื่อนเจ้าพระยา	สรรพยา	ชัยนาท	15.77	16.75	16.75	16.75
				2,840	790	790	790
C.3	เจ้าพระยา	เมือง	สิงห์บุรี	11.70	6.41	6.42	6.43
				2,340	745	748	751
C.35	เจ้าพระยา	พระนครศรีอยุธยา	พระนครศรีอยุธยา	4.58	2.62	2.86	2.93
				1,155	650	710	728
C.36	คลองบางหลวง	บางบาล	พระนครศรีอยุธยา	4.00	3.27	3.54	3.64
				404	319	360	377
C.37	คลองบางบาน	บางบาล	พระนครศรีอยุธยา	3.80	2.63	2.89	2.97
				134	83	95	98

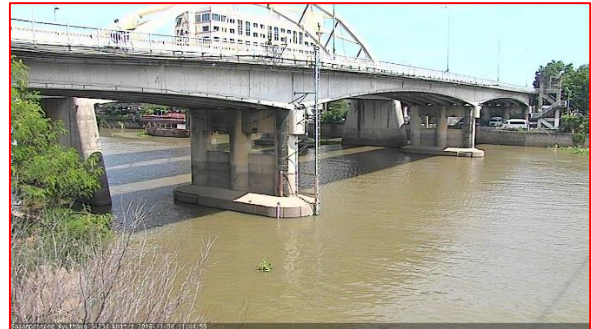
ข้อมูลระดับน้ำ 11 ก.ค. 2560 ที่มา: กรมทรัพยากรน้ำ

สถานี	ตำบล	อำเภอ	จังหวัด	ระดับตลิ่ง (ต่ำสุด)	อาทิตย์	จันทร์	อังคาร	แนวโน้ม
					9 ก.ค.	10 ก.ค.	11 ก.ค.	
วัดทรงสวย	หนองน้อย	วัดสิงห์	ชัยนาท	16.45	5.84	5.81	6.11	เพิ่มขึ้น
วัดโคกจันทร์	โพนางดำ	สรรพยา	ชัยนาท	14.93	9.43	9.93	10.88	เพิ่มขึ้น
อ่างทอง	บางแก้ว	เมือง	อ่างทอง	8.46	3.06	3.59	4.92	เพิ่มขึ้น
สะพานพุทธยอดฟ้า	วัดกัลยาณ์	ธนบุรี	กทม.	2.90	1.20	-0.79	-0.09	เพิ่มขึ้น

สถานีสะพานพระพุทธยอดฟ้า ต.วัดกัลยาณ์ อ.ธนบุรี
จ.กรุงเทพฯ (ลุ่มน้ำเจ้าพระยา)



สถานีสะพานปรีดี-ธำรง ต.หัวรอ อ.พระนครศรีอยุธยา
จ.พระนครศรีอยุธยา (ลุ่มน้ำเจ้าพระยา)



สถานีโคกจันทร์ - ต.โพธิ์นางดำ อ.สรรพยา
จ.ชัยนาท (ลุ่มน้ำเจ้าพระยา)



สถานีบ้านยางมณี ต.องครักษ์ อ.โพธิ์ทอง
จ.อ่างทอง (ลุ่มน้ำเจ้าพระยา)



ปริมาณน้ำในลำน้ำของคลองต่างๆ ในพื้นที่ลุ่มน้ำเจ้าพระยา

4) สรุป

สถานการณ์ในลุ่มน้ำเจ้าพระยามีพื้นที่ประสบภัยน้ำท่วมในจังหวัดนครสวรรค์ โดยระดับน้ำเขื่อนเจ้าพระยามีปริมาณน้ำไหลผ่าน 690 ลบ.ม./วินาที ระดับน้ำเหนือเขื่อน +16.75 ม.รทก. ระดับน้ำท้ายเขื่อน +10.92 ม.รทก.