



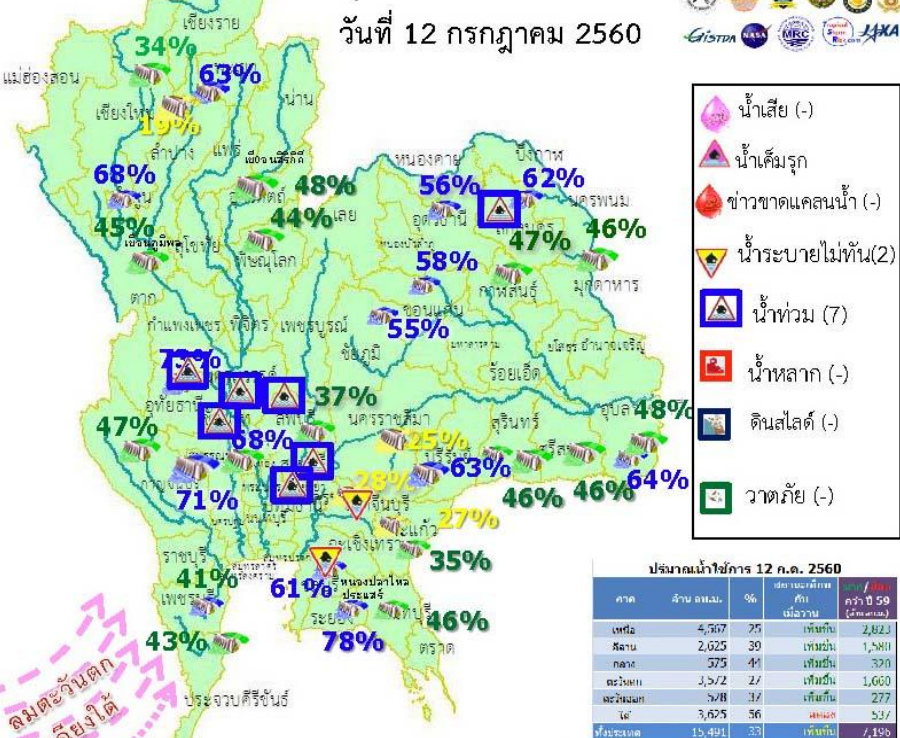
สรุปสถานการณ์น้ำ

12 กรกฎาคม 2560

สำนักงานเลขาธิการ
คณะกรรมการทรัพยากรน้ำแห่งชาติ

สรุปสถานการณ์น้ำ

วันที่ 12 กรกฎาคม 2560



- น้ำเสีย (-)
- น้ำเค็มรุก
- ขาดแคลนน้ำ (-)
- น้ำระบายไม่ทัน(2)
- น้ำท่วม (7)
- น้ำหลาก (-)
- ดินสไลด์ (-)
- วาดภัย (-)

ปริมาณน้ำใช้การ 12 ก.ค. 2560

ภาค	ล้าน ลบ.ม.	%	สถานะวิกฤต	ค่า P 59 (ล้านลบ.ม.)
เหนือ	4,567	25	เพิ่มขึ้น	2,822
กลาง	2,625	39	เพิ่มขึ้น	1,598
ตะวันออก	575	41	เพิ่มขึ้น	320
ตะวันตก	1,572	27	เพิ่มขึ้น	1,660
ตะวันออกเฉียงใต้	578	37	เพิ่มขึ้น	277
ใต้	3,625	56	ลดลง	537
ทั้งหมด	15,491	33	เพิ่มขึ้น	7,196

ลมตะวันตกเฉียงใต้

น้ำท่วม(7)
นครสวรรค์ อุทัยธานี ลพบุรี ชัยนาท สระบุรี ออยุธยา สกลนคร

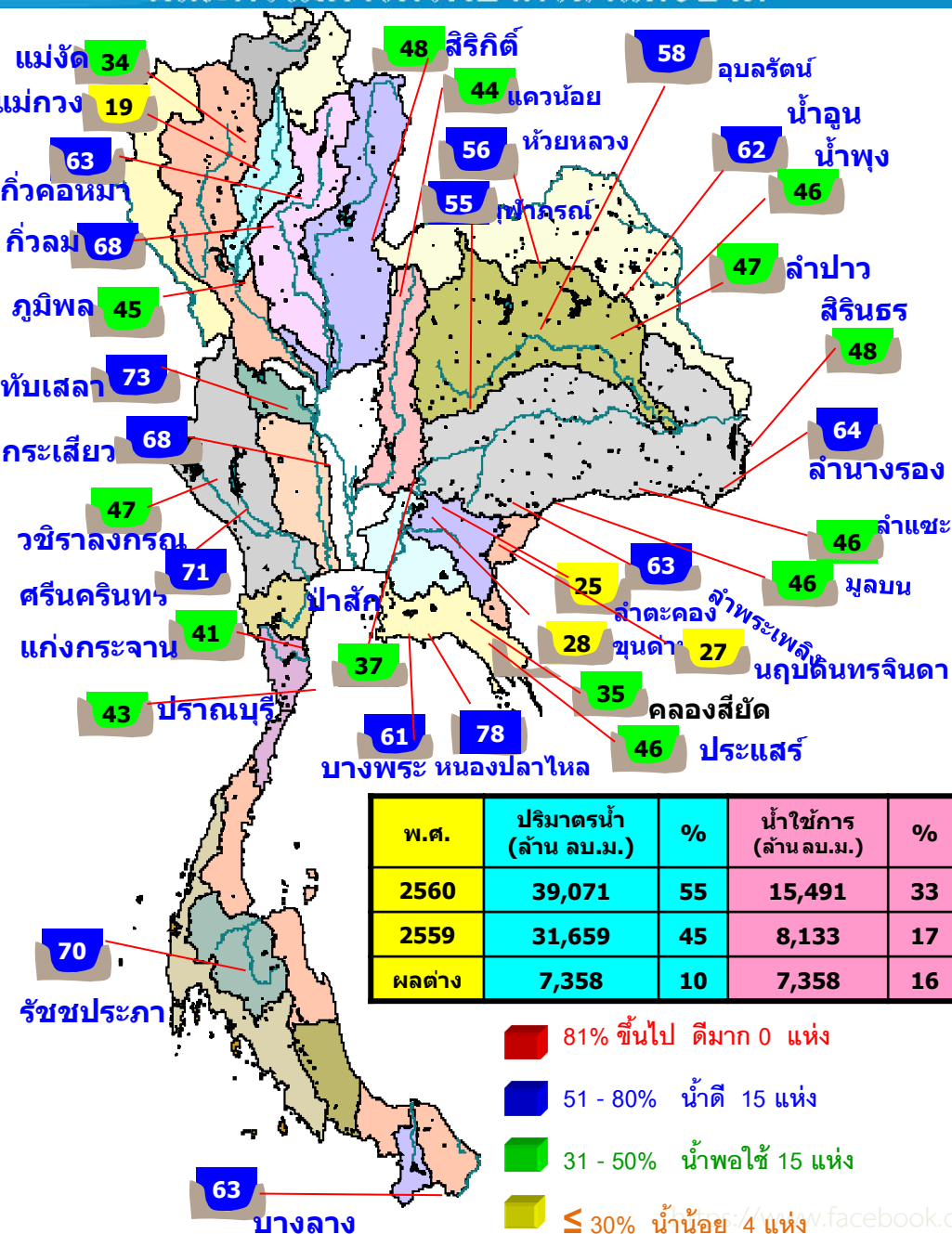
น้ำระบายไม่ทัน(2)
ชลบุรี ปราจีนบุรี

น้ำในเขื่อน

- 81% ขึ้นไป เกณฑ์น้ำตื้นมาก 0 แห่ง
- 51 - 80% เกณฑ์น้ำตื้น 15 แห่ง
- 31 - 50% เกณฑ์น้ำพอใช้ 15 แห่ง
- ≤ 30% เกณฑ์น้ำน้อย 4 แห่ง

1. ปริมาณฝนสะสมตั้งแต่ต้นปี 2560 ถึงวันที่ 10 กรกฎาคม 60 รวม 892.5 มม. มากกว่าค่าเฉลี่ย 274.7 มม. (44%)
2. อ่างเก็บน้ำขนาดใหญ่มีปริมาณน้ำเก็บกัก 39,071 ล้าน ลบ.ม. (55%) มากกว่าปีที่แล้ว 10% (7,358 ล้าน ลบ.ม.)
3. อ่างเก็บน้ำขนาดกลาง มีปริมาณน้ำเก็บกักรวม 2,989 ล้าน ลบ.ม. (67%) มากกว่าปีที่แล้ว 27% (1,207 ล้าน ลบ.ม.)
4. พื้นที่ที่ต้องให้ความสนใจเรื่องน้ำ
 - 4.1 พื้นที่น้ำท่วม 7 จังหวัด
นครสวรรค์ อุทัยธานี ลพบุรี ชัยนาท สระบุรี ออยุธยา สกลนคร
 - 4.1.2 พื้นที่ระบายไม่ทัน 2 จังหวัด ชลบุรี ปราจีนบุรี
 - 4.2 พื้นที่น้ำหลาก - จังหวัด
4.2 ขาดแคลนน้ำ
4.2.1 ขาดแคลนน้ำอุบโภาค-บริโภาค - จังหวัด
4.2.2 ขาดแคลนน้ำเกษตร - จังหวัด
 - 4.3 น้ำเค็มรุก - จังหวัด
 - 4.4 คุณภาพน้ำ
4.4.1 น้ำเสียเนื่องจากสิ่งปฏิกูล - จังหวัด
4.4.2 น้ำเสียเนื่องจากน้ำท่วมขัง - จังหวัด

สถานการณ์การเก็บกักน้ำในเขื่อนขนาดใหญ่ มีปริมาณน้ำสูงกว่าเกณฑ์กักเก็บน้ำสูงสุด 10 เขื่อน



เขื่อนกiewคอกหมา	ลำปาง	63%
เขื่อนกiewลม	ลำปาง	68%
เขื่อนห้วยหลวง	อุดรธานี	56%
เขื่อนอุบลรัตน์	ขอนแก่น	58%
เขื่อนน้ำพุง	สกลนคร	45%
เขื่อนลำพระเพลิง	นครราชสีมา	63%
เขื่อนป่าสักชลสิทธิ์	ลพบุรี สระบุรี	37%
เขื่อนทับเสลา	อุทัยธานี	73%
เขื่อนกระเสียว	สุพรรณบุรี	68%
เขื่อนหนองปลาไหล	ระยอง	78%

มีปริมาณน้ำต่ำกว่าเกณฑ์กักเก็บน้ำต่ำสุด 1 เขื่อน

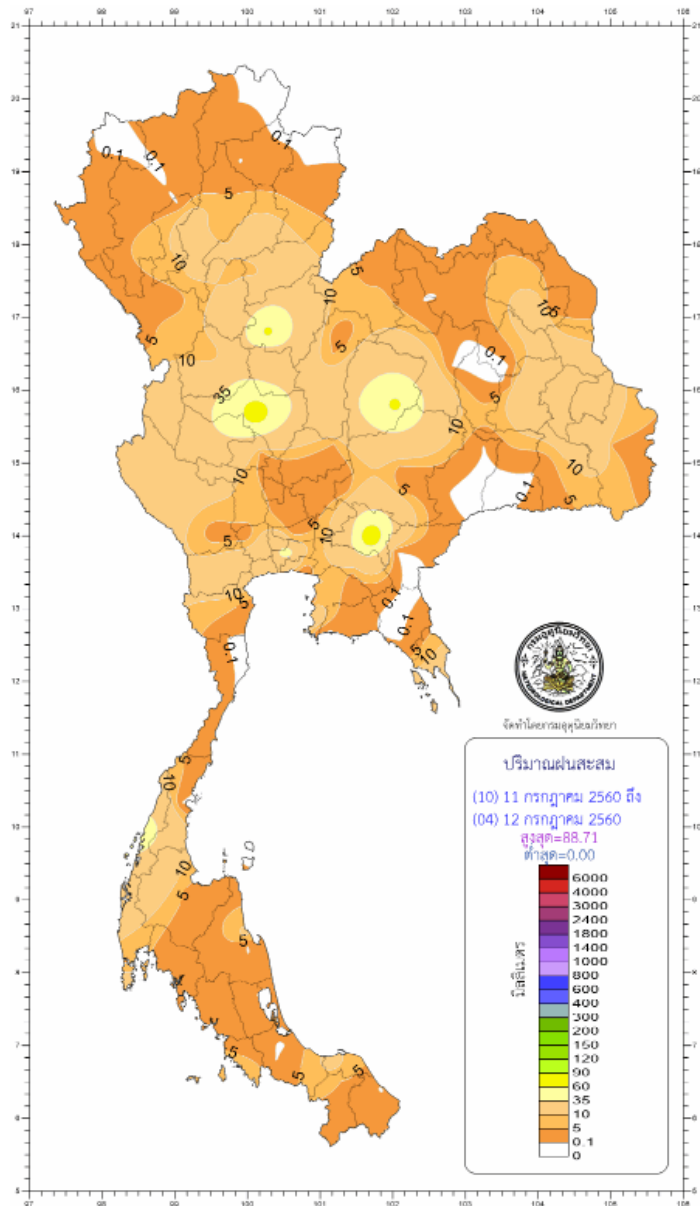
แม่กวอดมธธรา	เชียงใหม่	19%
--------------	-----------	-----

สภาพน้ำและการระบายน้ำ กฟผ

รายงาน ณ วันที่ 12 กรกฎาคม 2560

เขื่อน	A	B	C	D	E	F	G
	ปริมาณน้ำ ไหลเข้าอ่าง (ล้าน ลบ.ม.)	ระบายน้ำ (ล้าน ลบ.ม.)	ระบายน้ำ ผ่านเครื่อง รวมอัตรา การสูญเสีย (ล้าน ลบ.ม.)	ปริมาณน้ำที่ สามารถ ใช้งานได้ (ล้าน ลบ.ม.)	ปริมาณน้ำ ที่สามารถ ใช้งานได้คิด เป็น %	ไร่องานได้ (วิน)	ใช้ไดจนถึง วันที่
1 เขื่อนภูมิพล	2.23	5.00	6.00	2223.21	23.01	368	14 กค. 2561
2 เขื่อนสิริกิติ์	14.15	10.00	10.90	1691.05	25.39	122	10 พย. 2560
3 เขื่อนศรีนครินทร์	11.00	7.00	10.31	2388.62	31.93	220	16 พย. 2561
4 เขื่อนวชิราลงกรณ	9.98	7.00	7.99	1189.13	20.33	88	7 ตค. 2560
5 เขื่อนรัชชประภา	12.61	21.10	23.01	2601.07	60.67	113	1 พย. 2560
6 เขื่อนบางลาง	3.66	6.00	6.20	636.14	54.00	46	26 สค. 2560
7 เขื่อนอุบลรัตน์	9.04	15.00	11.69	811.65	43.88	72	21 กย. 2560
8 เขื่อนน้ำพุง	0.44	0.30	0.32	66.25	42.25	151	9 สค. 2560
9 เขื่อนสิรินธร	21.25	4.00	3.21	128.06	11.28	12	23 กค. 2560
10 เขื่อนจุฬาภรณ์	0.01	0.50	0.54	52.88	41.79	78	27 กย. 2560
11 เขื่อนป่าสักชลสิทธิ์	15.59	13.01	13.01	352.82	36.87	100	19 ตค. 2560
12 เขื่อนแควน้อยบำรุงแดน	6.28	4.32	4.30	369.08	41.19	83	2 ตค. 2560
รวม	78.37	92.82	105.99	12,496			

ปริมาณฝน 24 ชั่วโมง ที่ผ่านมา



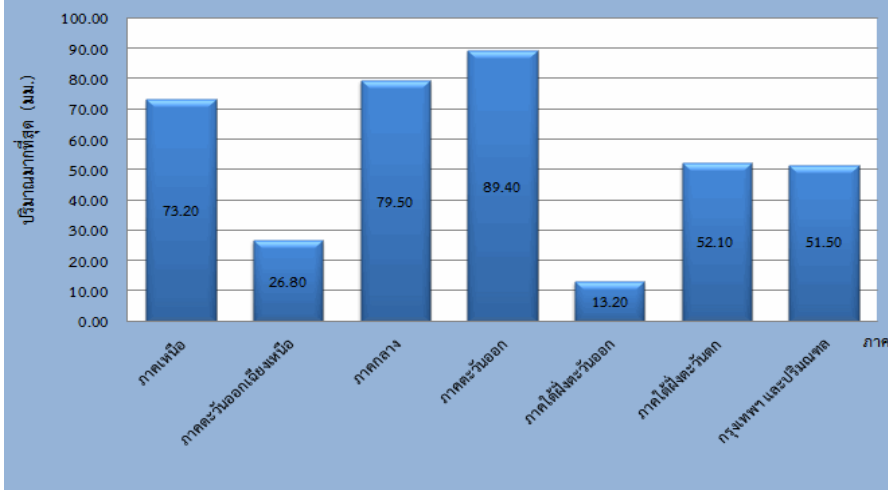
สรุปปริมาณฝนในรอบ 24 ชั่วโมง

(เวลา 07.00 น. วันที่ 11 กรกฎาคม 2560 ถึงเวลา 07.00 น. วันที่ 12 กรกฎาคม 2560)

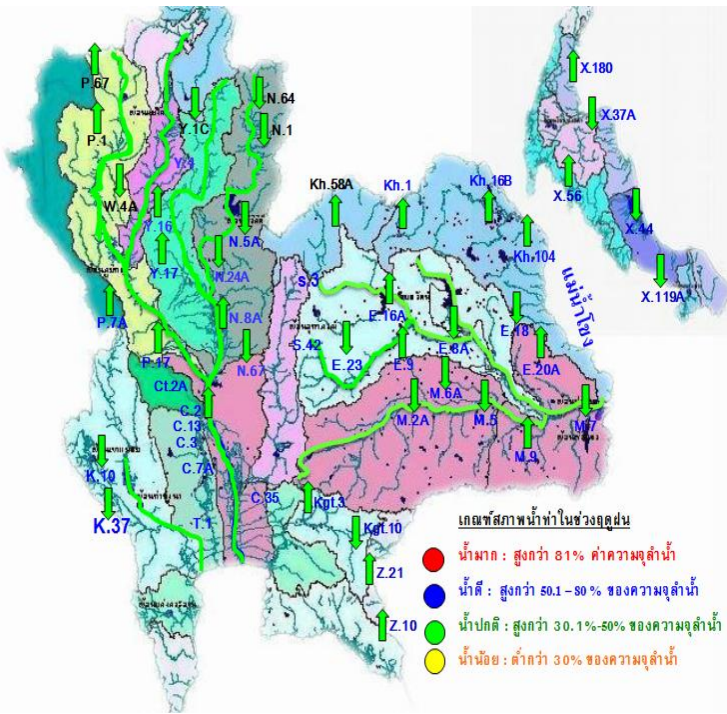
ข้อมูลจาก : <https://www.tmd.go.th/climate/climate.php?FileID=1> เวลา 08.30 น.

ภาค	ปริมาณมากที่สุด (มม.)	
ภาคเหนือ	73.20	ที่ จ.พิษณุโลก
ภาคตะวันออกเฉียงเหนือ	26.80	ที่ จ.ร้อยเอ็ด
ภาคกลาง	79.50	ที่ จ.นครสวรรค์
ภาคตะวันออก	89.40	ที่ อ.บึงนาราง จ.พิจิตร
ภาคใต้ฝั่งตะวันออก	13.20	ที่ จ.ปัตตานี
ภาคใต้ฝั่งตะวันตก	52.10	ที่ จ.ระนอง
กรุงเทพฯ และปริมณฑล	51.50	ที่ ท่าเรือคลองเตย กรุงเทพมหานคร

ปริมาณฝน 07.00 น. วันที่ 11 ก.ค. 60 - 07.00 น. วันที่ 12 ก.ค. 60



น้ำในลำน้ำและความเค็มในแม่น้ำเจ้าพระยา



สถานี	ระยะทาง	วันที่	เวลา	กรด-ด่าง pH	ความเค็ม Salinity (g/l)	ความขุ่น Turbidity (NTU)	ความนำไฟฟ้า Conductivity (µS/cm)	สารละลาย TDS (mg/l)	คลอโรฟิลล์ Chlorophyll (µg/l)	ออกซิเจนในน้ำ DO (mg/l)	
แม่น้ำเจ้าพระยา											
วัดโพธิ์แดงเหนือ	111	12/07/2560	09:00	▼ 6.96	0.09	▲ 138.00	218	130	▲ 8.10	▼ 4.58	
วัดโพธิ์ล้อม	102	12/07/2560	09:00	▲ 7.26	0.10	▼ 146.70	232	140	▼ 5.60	▼ 4.64	
สำแล	96	12/07/2560	09:00	▲ 7.22	0.10	▲ 151.40	229	130	▲ 6.50	▼ 4.36	
วัดมะขาม	91	12/07/2560	09:00	▼ 7.27	0.10	-	236	140	▼ 10.10	-	
วัดโพธิ์ท่าเตียน	64	12/07/2560	09:00	▼ 7.20	▼ 0.09	▼ 154.70	224	132	▲ 3.41	▲ 3.64	
รพ. ศิริราช	50	12/07/2560	09:00	-	-	-	-	-	-	-	
คลองวัดโพธิ์	35	12/07/2560	09:00	-	0.13	-	312	180	-	-	
โรงไฟฟ้าพระนครใต้	12	12/07/2560	09:00	-	▲ 0.16	-	365	214	-	-	
คลองประปาฝั่งตะวันออก											
โรงงานผลิตน้ำบางเขน		12/07/2560	09:00	7.06	0.10	▲ 149.60	231	140	▲ 9.80	▼ 4.78	
คลองประปาฝั่งตะวันตก รับน้ำจากเขื่อนแม่กลอง จ.กาญจนบุรี											
เขื่อนแม่กลอง		12/07/2560	09:00	7.58	0.10	1.90	233	140	-	3.54	
ท่าม่วง		12/07/2560	09:00	7.52	0.10	-	226	134	-	3.95	
คลองประปา กม.54		12/07/2560	09:00	▲ 7.72	0.09	8.40	221	130	-	7.53	
บางเลน กม.35		12/07/2560	09:00	8.03	0.09	20.70	219	130	-	7.30	
คลองประปา กม.14		12/07/2560	09:00	▼ 7.68	0.09	▼ 5.40	226	130	-	5.56	

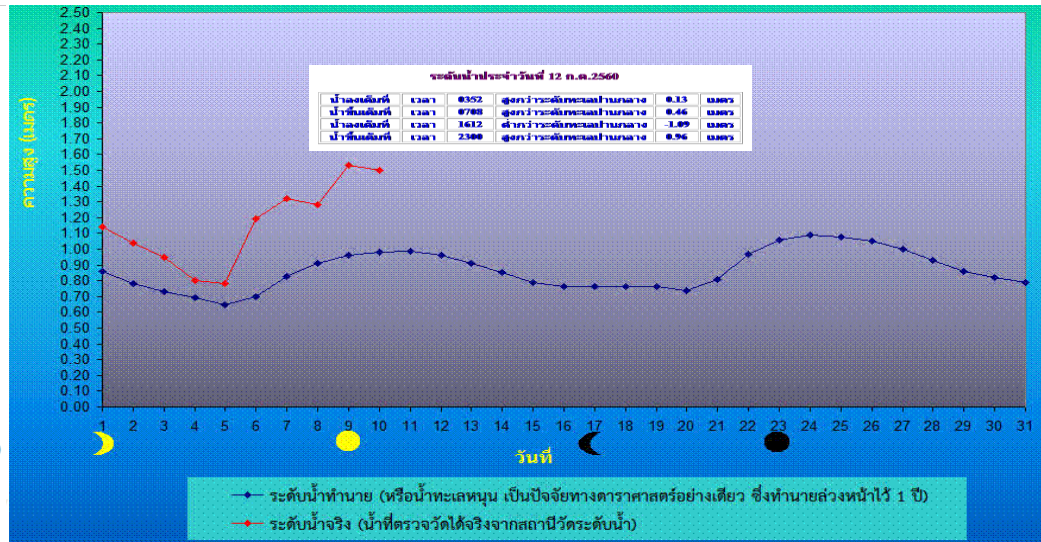
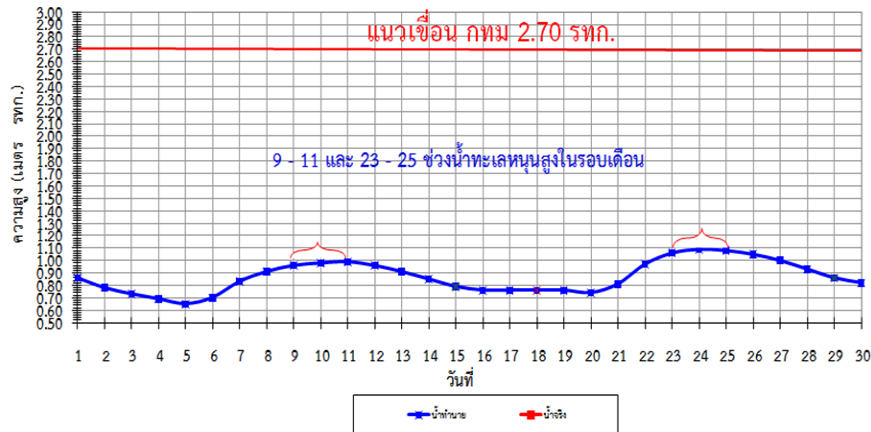
ข้อมูลจากเครื่องวัดคุณภาพน้ำ เป็นข้อมูลเพื่อใช้ในการเฝ้าระวังคุณภาพน้ำดิบสำหรับการผลิตน้ำประปาของกรมการประปานครหลวง

เกณฑ์สำแล : ความเค็ม < 0.25 g/l, ความนำไฟฟ้า < 500 µS/cm, ออกซิเจนในน้ำ > 2 mg/l, กรด-ด่าง ระหว่าง 5-9

เกณฑ์สะพานพระนั่งเกล้า และ รพ.ศิริราช : ความเค็ม < 1.80 g/l (อ้างอิงฝ่ายคุณภาพน้ำ)

เกณฑ์สำรับกรมการเกษตร : ความเค็ม < 2 g/l, ความนำไฟฟ้า < 4,000 µS/cm

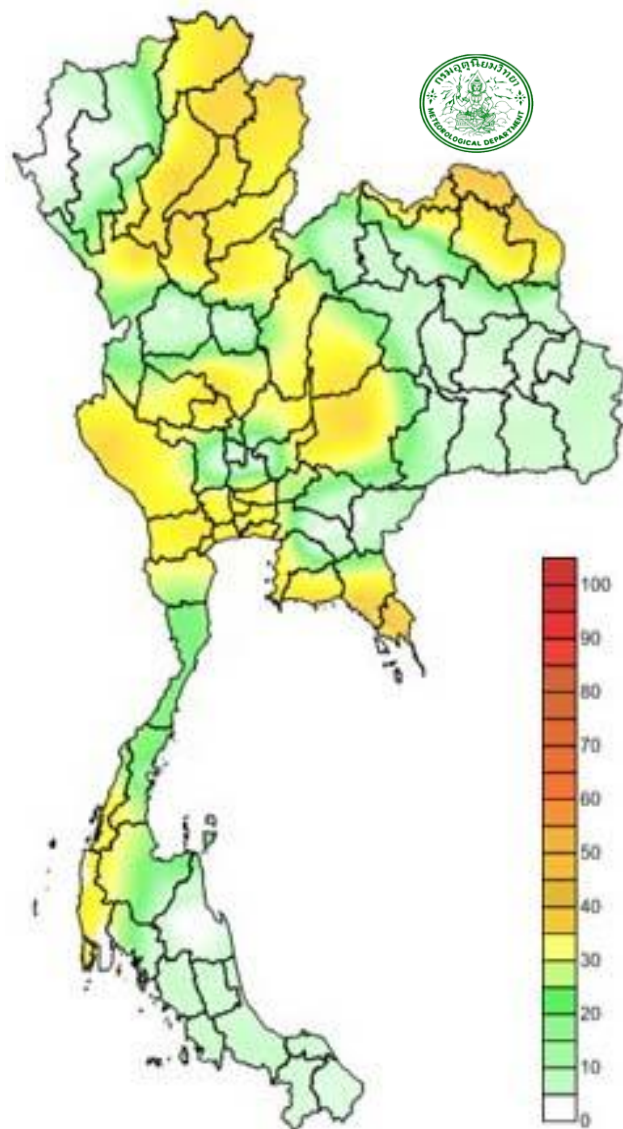
เปรียบเทียบระดับน้ำขึ้นสูงสุดรายวัน ประจำเดือน กรกฎาคม พ.ศ.2560
บริเวณแก่งบังขุขารกองทัพอากาศ



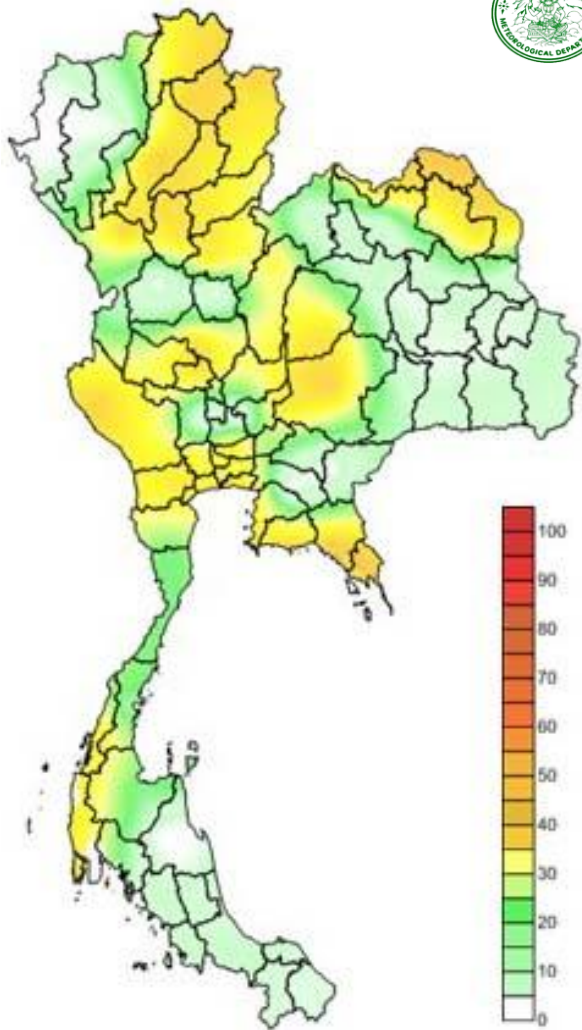
คาดการณ์ ฝนและอากาศ 24 ชั่วโมงข้างหน้า

วันที่ 12 กค. 60 ประเทศไทยยังคงมีฝนฟ้าคะนองต่อเนื่องและมีฝนตกหนักบางพื้นที่ในบริเวณภาคเหนือ ภาคตะวันออกเฉียงเหนือ ภาคกลาง ภาคตะวันออก และภาคใต้ฝั่งตะวันตก (เชียงราย ลำปาง พะเยา แพร่ น่าน อุตรดิตถ์ ตาก สุโขทัย พิษณุโลก พิจิตร และเพชรบูรณ์ เลย หนองบัวลำภู อุดรธานี ขอนแก่น หนองคาย บึงกาฬ สกลนคร ชัยภูมิ นครราชสีมา ราชบุรี กาญจนบุรี นครปฐม อุทัยธานี ชัยนาท นครสวรรค์ ลพบุรี กทม.และปริมณฑล นครนายก ปราจีนบุรี ระยอง จันทบุรี ตราด) ประชาชนบริเวณดังกล่าวควรระวังอันตรายจากฝนที่ตกหนักและฝนที่ตกสะสม ทะเลอันดามันมีคลื่นสูงประมาณ 2 เมตร ชาวเรือควรเดินเรือด้วยความระมัดระวัง

ภาค	% ฝน	เทียบกับเมื่อวาน
ภาคเหนือ	70	เท่ากับเมื่อวาน
ภาคตะวันออกเฉียงเหนือ	70	มากกว่าเมื่อวาน
ภาคกลาง	70	มากกว่าเมื่อวาน
ภาคตะวันออก	70	มากกว่าเมื่อวาน
ภาคใต้ฝั่งตะวันตก	40	เท่ากับเมื่อวาน
ภาคใต้ฝั่งตะวันออก	60	เท่ากับเมื่อวาน
กทม.และปริมณฑล	70	มากกว่าเมื่อวาน



คาดการณ์อุณหภูมิอากาศและฝน

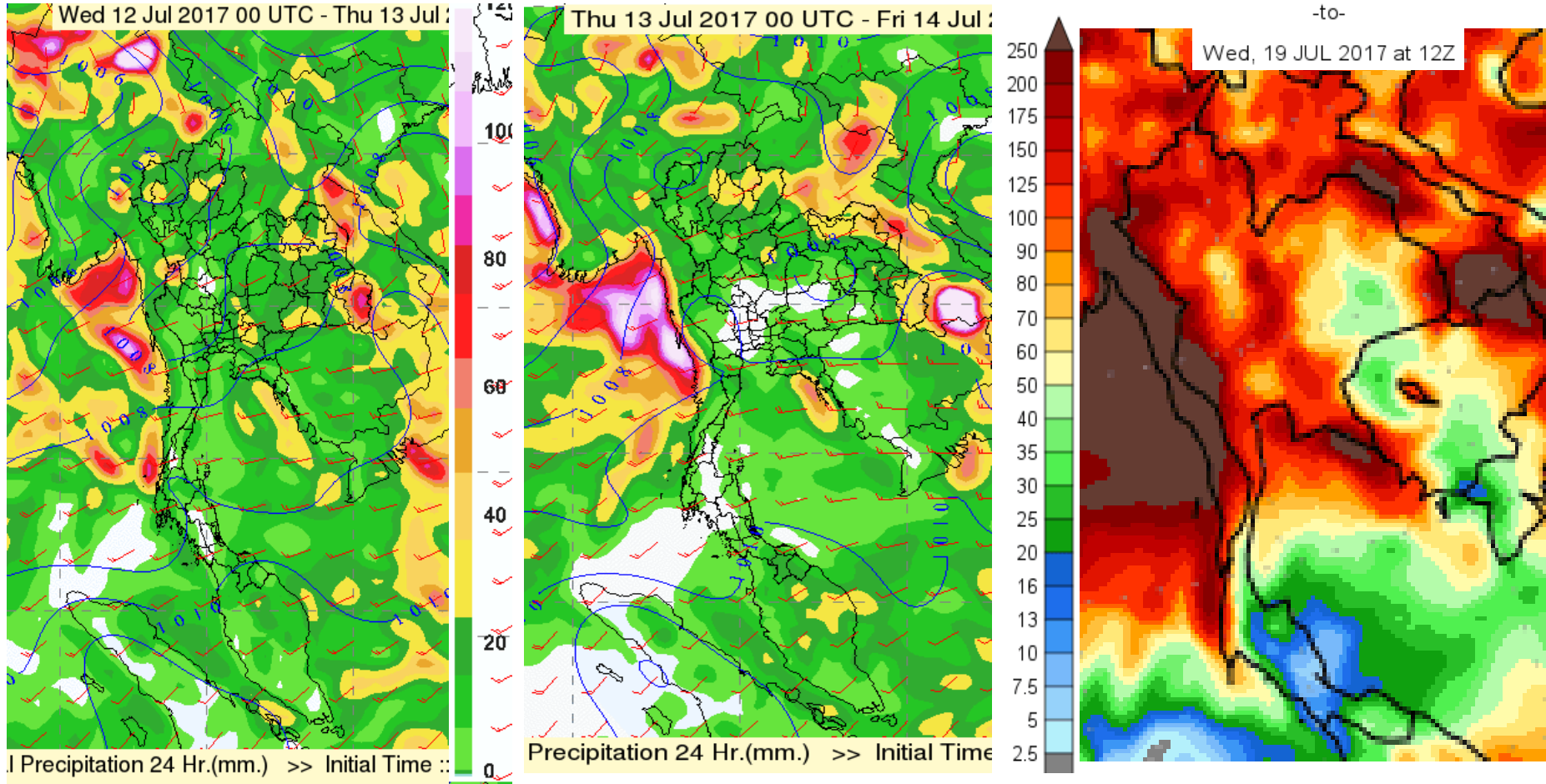


ภาค	ลักษณะอากาศ พื้นที่จังหวัด	% ฝน	เทียบกับเมื่อวาน
ภาคเหนือ	มีฝนฟ้าคะนอง และมีฝนตกหนักบางแห่ง บริเวณจังหวัด เชียงราย ลำปาง พะเยา แพร่ น่าน อุตรดิตถ์ ตาก สุโขทัย พิษณุโลก พิจิตร และเพชรบูรณ์ อุณหภูมิ 23-32 องศา	70	เท่ากับเมื่อวาน
ภาคตะวันออกเฉียงเหนือ	มีฝนฟ้าคะนองและมีฝนตกหนักบางแห่ง บริเวณเลย หนองบัวลำภู อุดรธานี ขอนแก่น หนองคาย บึงกาฬ สกลนคร ชัยภูมิ และนครราชสีมา อุณหภูมิ 23-32 องศา	70	มากกว่าเมื่อวาน
ภาคกลาง	มี ฝ น ฟ้า ค ะ น อ ง แ ล ะ มี ฝ น ต ก ห ้ ก บ าง แ ท ้ ง บริเวณจังหวัดกาญจนบุรี ราชบุรี นครปฐม อุทัยธานี ชัยนาท นครสวรรค์ และลพบุรี อุณหภูมิ 23-33 องศา	70	มากกว่าเมื่อวาน
ภาคตะวันออก	มี ฝ น ฟ้า ค ะ น อ ง แ ล ะ มี ฝ น ต ก ห ้ ก บ าง แ ท ้ ง บริเวณจังหวัดนครนายก ปราจีนบุรี ชลบุรี ระยอง จันทบุรี และตราด อุณหภูมิ 23-33 องศา ทะเลมีคลื่นสูงประมาณ 1-2 ม.	70	มากกว่าเมื่อวาน
ภาคใต้ฝั่งตะวันออก	มีฝนฟ้าคะนองบริเวณจังหวัดเพชรบุรี ประจวบคีรีขันธ์ ชุมพร สุราษฎร์ธานี อุณหภูมิ 23-33 องศา ทะเลมีคลื่นสูง 1-2 ม.	40	เท่ากับเมื่อวาน
ภาคใต้ฝั่งตะวันตก	มีฝนฟ้าคะนอง บริเวณจังหวัดระนอง พังงา และภูเก็ต อุณหภูมิ 21-33 องศา ทะเลมีคลื่นสูงประมาณ 2 ม. ขึ้นไป	60	เท่ากับเมื่อวาน
กทม.และปริมณฑล	มีฝนฟ้าคะนองและมีฝนตกหนักบางแห่ง อุณหภูมิ 23-33 องศา	70	มากกว่าเมื่อวาน

คาดการณ์ฝนสะสม 24 ชม.(มิลลิเมตร)

คาดการณ์ ฝนและอากาศ 3-7 วันข้างหน้า

Tue, 11 JUL 2017 at 12Z



วันที่ 13 ก.ค. ประเทศไทยยังมีฝนต่อเนื่องและจะมีฝนตกหนักบางพื้นที่ในบริเวณภาคเหนือ ภาคตะวันออกเฉียงเหนือ และภาคตะวันออก ภาคกลาง กทม.และปริมณฑล ภาคใต้ ประชาชนบริเวณดังกล่าวควรระวังอันตรายจากฝนที่ตกหนักและฝนที่ตกสะสมทะเลมีคลื่นสูงประมาณ 2 ม. ชาวเรือควรเดินเรือด้วยความระมัดระวัง

วันที่14- 17 ก.ค. 60 มีฝนเพิ่มขึ้นโดยเฉพาะด้านตะวันตกและจะมีฝนตกหนักบางแห่งบริเวณภาคเหนือ ภาคตะวันออกเฉียงเหนือ ภาคกลาง ภาคตะวันออก และภาคใต้ สำหรับคลื่นลมบริเวณทะเลอันดามันมีคลื่นสูงประมาณ 2 เมตร ประชาชนบริเวณภาคเหนือ ภาคตะวันออกเฉียงเหนือ ภาคตะวันออก และภาคใต้ฝั่งตะวันตก ควรระวังอันตรายจากฝนตกหนักและฝนที่ตกสะสมไว้ด้วย ชาวเรือบริเวณทะเลอันดามันควรเดินเรือด้วยความระมัดระวัง

พื้นที่ประสบอุทกภัย น้ำป่าไหลหลาก ดินโคลนถล่ม น้ำท่วมขังรอการระบาย ปี 2557 - 2560 ข้อมูลวันที่ 11 กรกฎาคม 2557-2560

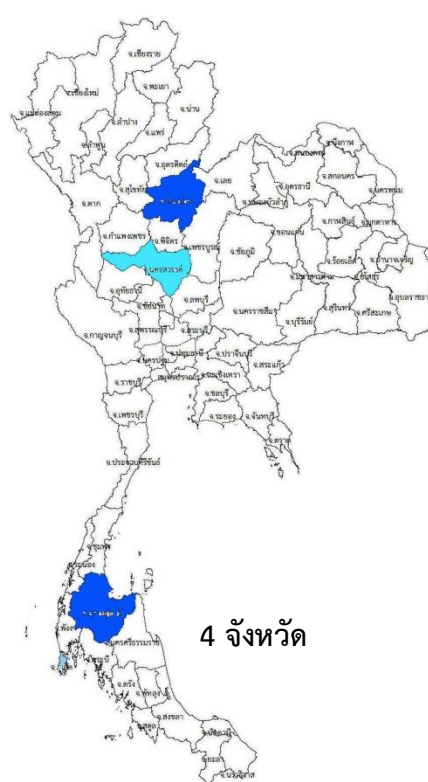
ปี 2557



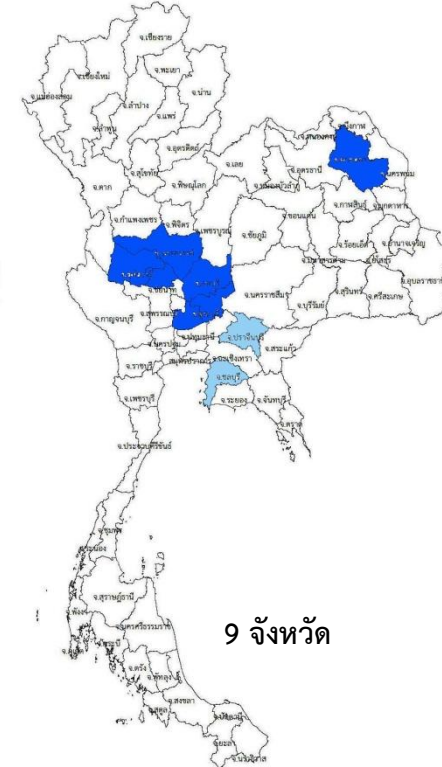
ปี 2558



ปี 2559



ก.ค. ปี 2560



อุทัยธานี 11 ก.ค. 60



น้ำท่วม 2 จังหวัด
พิษณุโลก สุราษฎร์ธานี

น้ำหลาก 1 จังหวัด
นครสวรรค์

น้ำรอการระบาย 1 จังหวัด
ภูเก็ต

น้ำท่วม 7 จังหวัด
นครสวรรค์ อุทัยธานี ลพบุรี
ชัยนาท สระบุรี อัยุธยา
สกลนคร
น้ำหลาก - จังหวัด
น้ำรอการระบาย 2 จังหวัด
ปราจีนบุรี ชลบุรี

ที่มาข้อมูล : กรมป้องกันและบรรเทาสาธารณภัย (ปภ.)

: สื่อสิ่งพิมพ์ และสื่อออนไลน์