



สรุปสถานการณ์น้ำ

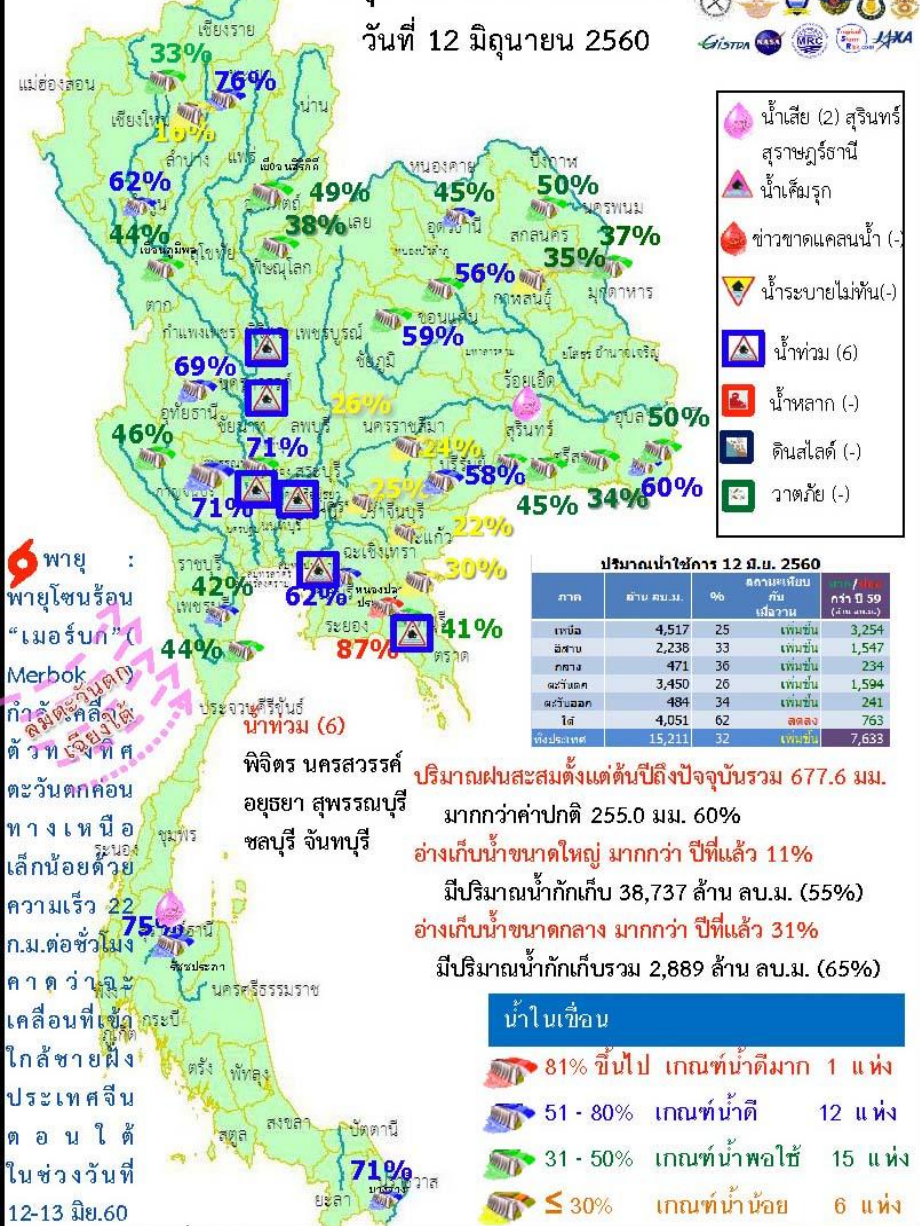
12 มิถุนายน 2560

สำนักงานเลขาธิการ

คณะกรรมการทรัพยากรน้ำแห่งชาติ

สรุปสถานการณ์น้ำ

วันที่ 12 มิถุนายน 2560



1. ปริมาณฝนสะสมตั้งแต่ต้นปี 2560 ถึงวันที่ 8 มิถุนายน 60 รวม 677.6 มม. มากกว่าค่าเฉลี่ย 255.0 มม. (60%)

2. อ่างเก็บน้ำขนาดใหญ่มีปริมาณน้ำเก็บกักรวม 38,737 ล้าน ลบ.ม. (55%) มากกว่าปีที่แล้ว 11% (7,687 ล้าน ลบ.ม.)

3. อ่างเก็บน้ำขนาดกลาง มีปริมาณน้ำเก็บกักรวม 2,889 ล้าน ลบ.ม. (65%) มากกว่าปีที่แล้ว 31% (1,367 ล้าน ลบ.ม.)

4. พื้นที่ที่ต้องให้ความสนใจเรื่องน้ำ

- 4.1 พื้นที่น้ำท่วม 6 จังหวัด พิจิตร นครสวรรค์ อุทัยฯ สุพรรณบุรี ชลบุรี จันทบุรี
- 4.2 พื้นที่น้ำหลาก - จังหวัด
 - 4.2.1. ขาดแคลนน้ำอุปโภค-บริโภค - จังหวัด
 - 4.2.2. ขาดแคลนน้ำเกษตร - จังหวัด
- 4.3 น้ำเค็มรุก - จังหวัด
- 4.4 คุณภาพน้ำ
 - 4.4.1 น้ำเสียเนื่องจากสิ่งปฏิกูล - จังหวัด
 - 4.4.2 น้ำเสียเนื่องจากน้ำท่วมขัง - จังหวัด

สถานการณ์การเก็บกักน้ำ

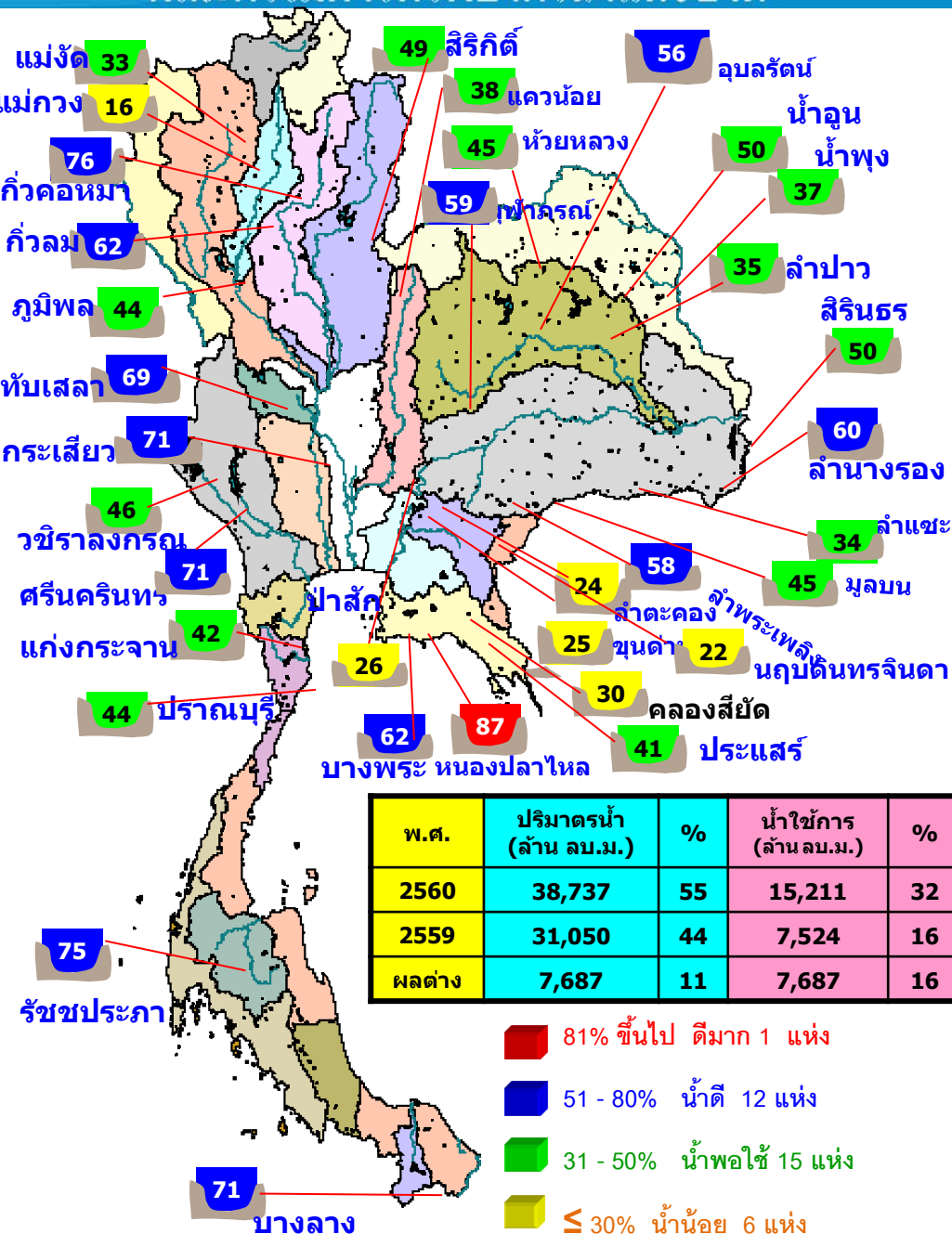
ในเขื่อนขนาดใหญ่

มีปริมาณน้ำสูงกว่าเกณฑ์กักเก็บน้ำสูงสุด 7 เขื่อน

เขื่อนสิรินธร	อุบลราชธานี	50%
เขื่อนอุบลรัตน์	ขอนแก่น	56%
เขื่อนป่าสักชลสิทธิ์	ลพบุรี สระบุรี	26%
เขื่อนกักคองหมา	ลำปาง	76%
เขื่อนน้ำพุง	สกลนคร	36%
เขื่อนกระเสียว	สุพรรณบุรี	71%
เขื่อนลำพระเพลิง	นครราชสีมา	58%

มีปริมาณน้ำต่ำกว่าเกณฑ์กักเก็บน้ำต่ำสุด 1 เขื่อน

แม่กวางอุดมธารา	เชียงใหม่	16%
-----------------	-----------	-----

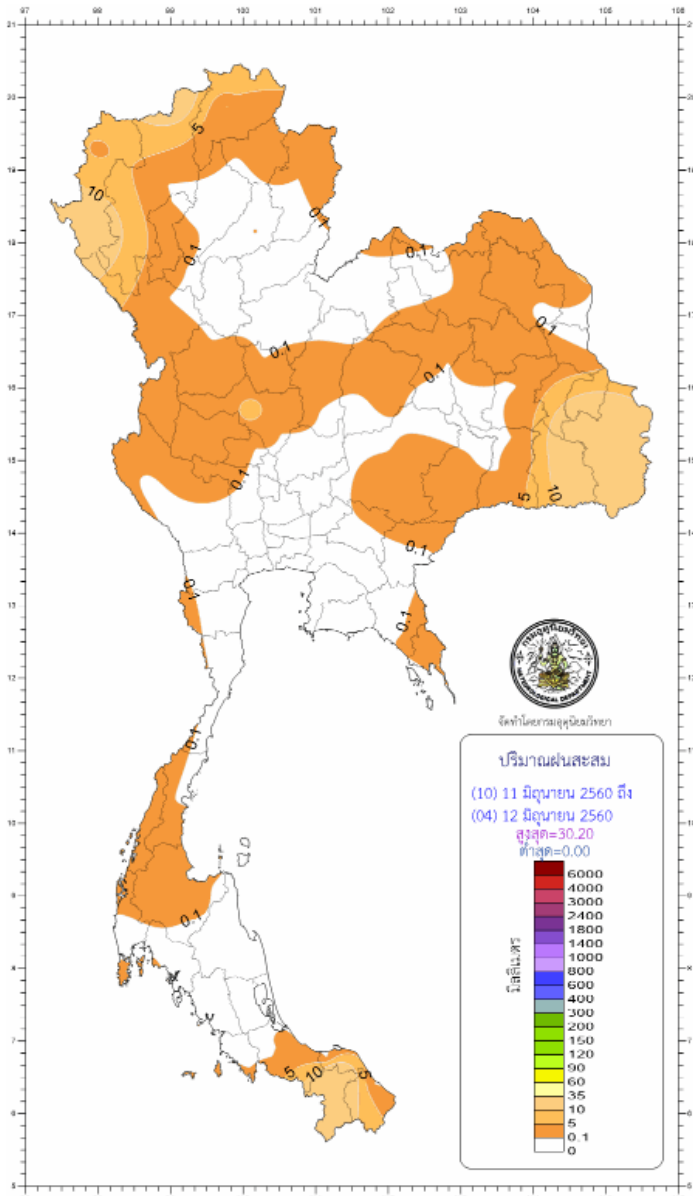


สภาพน้ำและการระบายน้ำ กฟผ
รายงาน ณ วันที่ 12 มิถุนายน 2560

เขื่อน	ปริมาณน้ำไหลเข้าอ่าง (ล้าน ลบ.ม.)	แผนระบายน้ำ (ล้าน ลบ.ม.)	ระบายน้ำผ่านเครื่องรวมเสีตราการสูญเสีย (ล้าน ลบ.ม.)		ปริมาณน้ำที่สามารถใช้รวมได้ (ล้าน ลบ.ม.)		ปริมาณน้ำที่สามารถใช้งานได้คิดเป็น %	ใช้งานได้ (วิน)	ใช้ไดจนถึงวันที่
			A	B	C	D			
1 เขื่อนภูมิพล	24.23	3.00	4.01	44.21	2151.67	11	22 มิย. 2561		
2 เขื่อนสิริกิติ์	5.75	5.00	5.91	48.76	1787.41	8	19 มิย. 2561		
3 เขื่อนศรีนครินทร์	9.83	5.00	3.52	71.44	2412.31	20	2 กค. 2560		
4 เขื่อนวชิราลงกรณ	49.29	5.00	5.99	46.28	1088.37	8	19 มิย. 2561		
5 เขื่อนรัชชประภา	7.26	5.00	5.90	75.40	2900.38	13	24 มิย. 2561		
6 เขื่อนบางลาง	3.58	10.00	5.41	71.33	761.07	13	24 มิย. 2561		
7 เขื่อนอุบลรัตน์	22.31	10.00	10.99	55.95	778.72	5	16 มิย. 2561		
8 เขื่อนน้ำพุง	0.32	0.30	0.33	36.33	51.45	110	29 กย. 2560		
9 เขื่อนสิรินธร	21.31	8.00	8.43	50.30	157.85	6	17 มิย. 2560		
10 เขื่อนจุฬาภรณ์	0.15	0.50	0.58	59.32	59.91	102	21 มิย. 2560		
11 เขื่อนป่าสักชลสิทธิ์	4.71	1.31	1.31	247.81	25.89	189	17 ธค. 2560		
12 เขื่อนแควน้อยบำรุงแดน	10.13	1.73	1.73	37.51	309.20	22	3 กค 2560		
รวม	158.87	54.84	54.11	845					

แหล่งข้อมูล : การไฟฟ้าฝ่ายผลิตแห่งประเทศไทย

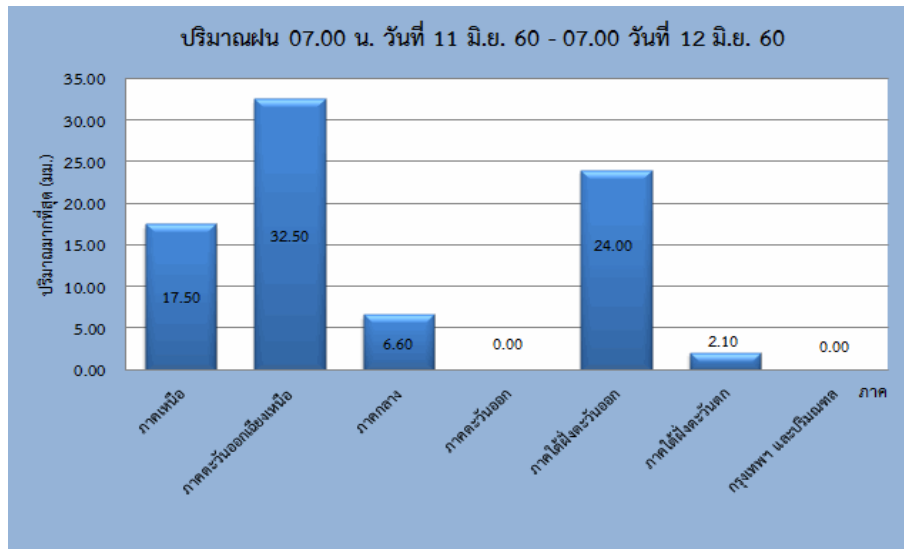
ปริมาณฝน 24 ชั่วโมง ที่ผ่านมา



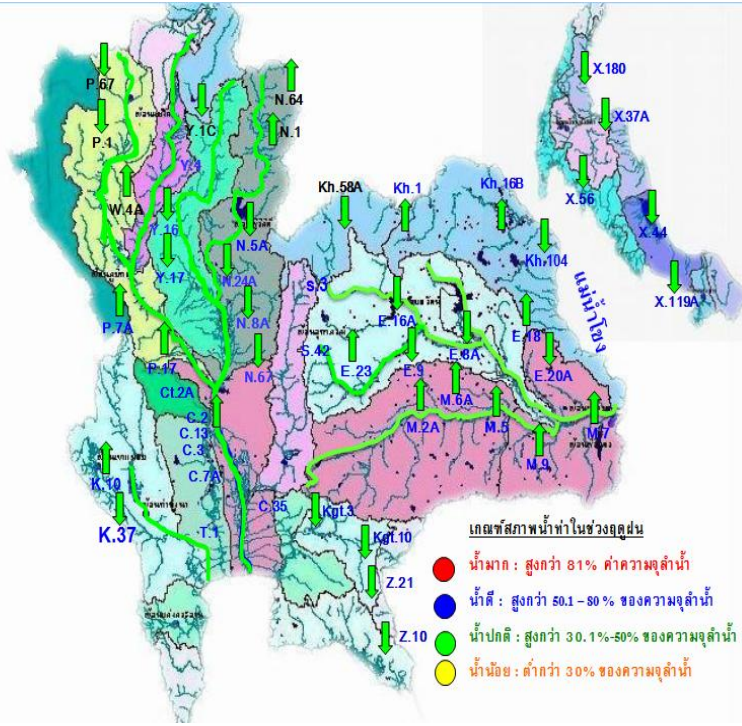
http://climate.tmd.go.th/gge/gge/dailyrain0_sum_th.png

สรุปปริมาณฝนในรอบ 24 ชั่วโมง
 (เวลา 07.00 น. วันที่ 11 มิถุนายน 2560 ถึงเวลา 07.00 น. วันที่ 12 มิถุนายน 2560)
 ข้อมูลจาก : <https://www.tmd.go.th/climate/climate.php?FileID=1> เวลา 08.30 น.

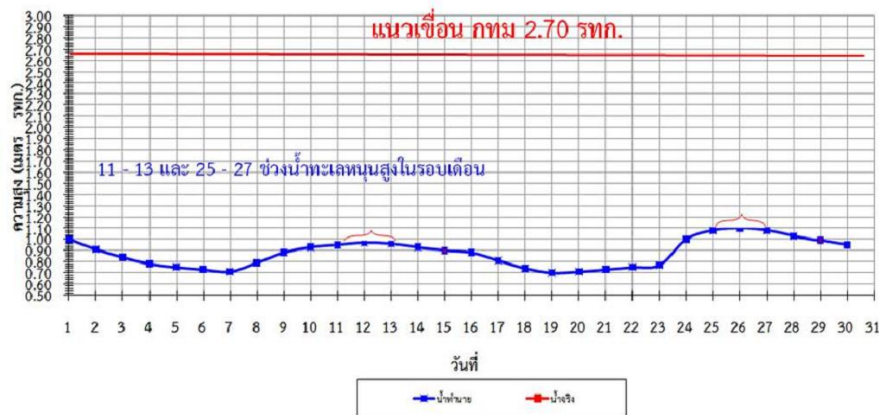
ภาค	ปริมาณมากที่สุด (มม.)	
ภาคเหนือ	17.50	ที่ อ.แม่สะเรียง จ.แม่ฮ่องสอน
ภาคตะวันออกเฉียงเหนือ	32.50	ที่ จ.อุบลราชธานี
ภาคกลาง	6.60	ที่ จ.นครสวรรค์
ภาคตะวันออก	"ฝนเล็กน้อย"	ที่ จ.ปราจีนบุรี และ อ.รัษฎาประเทศ จ.สระแก้ว
ภาคใต้ฝั่งตะวันออก	24.00	ที่ จ.สุราษฎร์ธานี
ภาคใต้ฝั่งตะวันตก	2.10	ที่ จ.ระนอง
กรุงเทพฯ และปริมณฑล	"ฝนเล็กน้อย"	ที่ จ.ปทุมธานี



น้ำในลำน้ำและความเค็มในแม่น้ำเจ้าพระยา



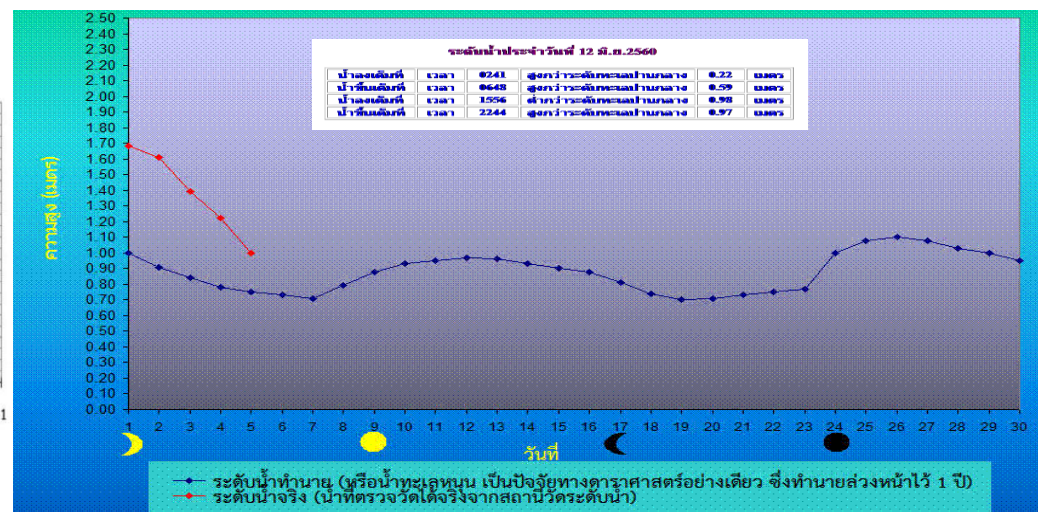
เปรียบเทียบระดับน้ำขึ้นสูงสุดรายวัน ประจำเดือน มิถุนายน พ.ศ.2560
บริเวณกองบัญชาการกองทัพเรือ



โครงการระบบเฝ้าระวังคุณภาพน้ำแบบ Real Time
การประสานตรวจ

สถานี	ระยะทาง	วันที่	เวลา	กรด-ด่าง pH	ความเค็ม Salinity (g/l)	ความขุ่น Turbidity (NTU)	ความนำไฟฟ้า Conductivity (µS/cm)	สารละลาย TDS (mg/l)	คลอโรฟิลล์ Chlorophyll (µg/l)	ออกซิเจนในน้ำ DO (mg/l)	
แม่น้ำเจ้าพระยา											
วัดบ้านแบ่ง		11/06/2560	04:50	7.14	0.10	▲ 169.41 ▼	235	137	▲ 5.03 ▲	3.73	
วัดโพธิ์แดงเหนือ	111	12/06/2560	08:40	6.81	0.10	▲ 159.80 ▼	242	140	▼ 8.10 ▼	3.71	
วัดโสมม	102	12/06/2560	08:40	6.83	0.10	▼ 162.50 ▼	237	140	-	3.75	
ลำแล	96	12/06/2560	08:40	7.10	0.10	▼ 155.20 ▼	244	140	▲ 8.50 ▼	3.70	
วัดมะขาม	91	12/06/2560	08:40	▲ 7.12	0.10	▼ 152.80 ▼	245	140	▼ 9.00 ▼	2.57	
วัดโสมมาเหนือ	64	12/06/2560	08:40	▲ 7.04	0.11	▼ 150.83 ▼	265	154	▼ 4.16 ▼	2.57	
รพ. ศิริราช	50	12/06/2560	08:40	-	-	-	-	-	-	-	
คลองวัดโพธิ์	35	12/06/2560	08:40	-	0.16	-	375	220	-	-	
การทำเรือ	27	12/06/2560	08:40	-	0.14	-	338	-	-	-	
โรงไฟฟ้าพระนครใต้	12	12/06/2560	08:40	-	0.17	-	395	230	-	-	
คลองประปาฝั่งตะวันออก											
โรงงานผลิตน้ำบางเขน		12/06/2560	08:20	▼ 8.24	0.11	▲ 116.00 ▲	263	150	▲ 10.60 ▼	3.86	
คลองประปาฝั่งตะวันตก รับน้ำจากเขื่อนแม่กลอง จ.กาญจนบุรี											
เขื่อนแม่กลอง		12/06/2560	08:40	▼ 7.48	0.10	▼ 2.20 ▼	234	140	-	3.77	
ท่าม่วง	-	12/06/2560	08:40	▲ 7.09	0.10	▼ 7.30 ▼	239	140	-	3.17	
คลองประปา กม.54		12/06/2560	08:40	▲ 7.67	0.10	▼ 9.90 ▼	234	140	-	7.40	
บางเลน กม.35		12/06/2560	08:40	7.93	0.10	14.80	232	130	-	7.29	
คลองประปา กม.14		12/06/2560	08:40	7.81	0.10	▼ 38.30 ▼	230	140	-	6.52	

ข้อมูลจากเครื่องวัดคุณภาพน้ำ เป็นข้อมูลเพื่อใช้ในการเฝ้าระวังคุณภาพน้ำดื่มสำหรับการผลิตน้ำประปาของกรมการประปานครหลวง
เกณฑ์สีน้ำดื่ม : ความเค็ม < 0.25 g/l, ความนำไฟฟ้า < 500 µS/cm, ออกซิเจนในน้ำ > 2 mg/l, กรด-ด่าง ระหว่าง 5-9
เกณฑ์สะพานพระนั่งเกล้า และ รพ.ศิริราช : ความเค็ม < 1.80 g/l (อ้างอิงฝ่ายคุณภาพน้ำ)
เกณฑ์สำรับกรมการเกษตร : ความเค็ม < 2 g/l, ความนำไฟฟ้า < 4,000 µS/cm

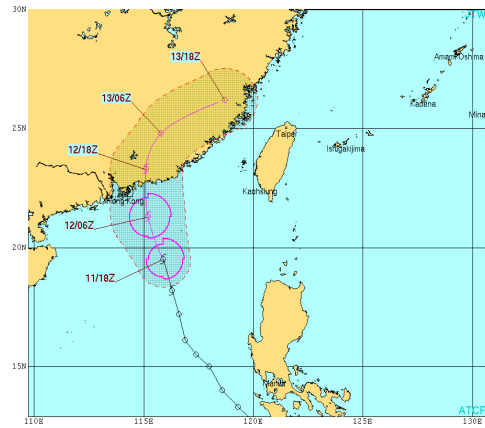


พายุโซนร้อน Merbok

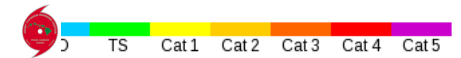
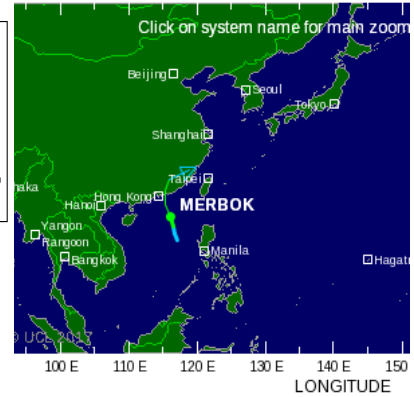
เคลื่อนตัวไปทางตอนเหนือก่อนไปทางตะวันตกเล็กน้อย ซึ่งยังไม่มีผลกระทบต่อประเทศไทยโดยตรง

วันที่ 12 มิ.ย. 60

- เวลา 04:00 น. พายุโซนร้อน “เมอร์บก” (Merbok) บริเวณทะเลจีนใต้ตอนกลางหรือที่ละติจูด 19.8 องศาเหนือ ลองจิจูด 115.4 องศาตะวันออก มีความเร็วสูงสุดใกล้ศูนย์กลางประมาณ 55 กิโลเมตรต่อชั่วโมง พายุนี้กำลังเคลื่อนตัวทางทิศตะวันตกค่อนทางเหนือเล็กน้อยด้วยความเร็ว 22 กิโลเมตรต่อชั่วโมง คาดว่าจะเคลื่อนที่เข้าใกล้ชายฝั่งประเทศจีนตอนใต้ในช่วงวันที่ 12-13 มิถุนายน 2560 โดยพายุนี้ไม่มีผลกระทบต่อประเทศไทย



TROPICAL STORM NAME (MERBOK) WARNING 44			
11/18Z POSN: 19.5N 115.9E			
MOVING 345 DEGREES TRUE AT 14 KNOTS			
MAXIMUM SUSTAINABLE WINDS: 21 KNOTS			
11/18Z WINDS 035 KTS, GUSTS TO 045 KTS			
12/06Z WINDS 045 KTS, GUSTS TO 050 KTS			
12/18Z WINDS 035 KTS, GUSTS TO 045 KTS			
13/06Z WINDS 025 KTS, GUSTS TO 035 KTS			
13/18Z WINDS 020 KTS, GUSTS TO 030 KTS			
CEN TO: NW DPO			
HONG_KONG 50 12/18Z			
KAOHSIUNG 133 13/18Z			
TAIPEI 165 13/18Z			
HEADING AND DISTANCE DIR DIBT TAT			
STAB AB 314 273 0			
HONG_KONG 150 143 0			
SHANGHAI 319 316 0			
KAOHSIUNG 234 309 0			
O LESS THAN 34 KNOTS			
O 34-53 KNOTS			
O MORE THAN 53 KNOTS			
PART 6 HOURLY CYCLOPE POSITS IN BLACK			
FORECAST CYCLOPE POSITS IN OTHER			



รายชื่อพายุหมุนเขตร้อน

สัญลักษณ์

- เส้นทางเดินพายุ
- รัศมีเส้นแนวลมแรง
- ตำแหน่งพยากรณ์ของพายุในอนาคต
- เส้นทางพยากรณ์
- หย่อมความกดอากาศต่ำ
- พายุดีเปรสชัน
- พายุโซนร้อน
- พายุไต้ฝุ่น



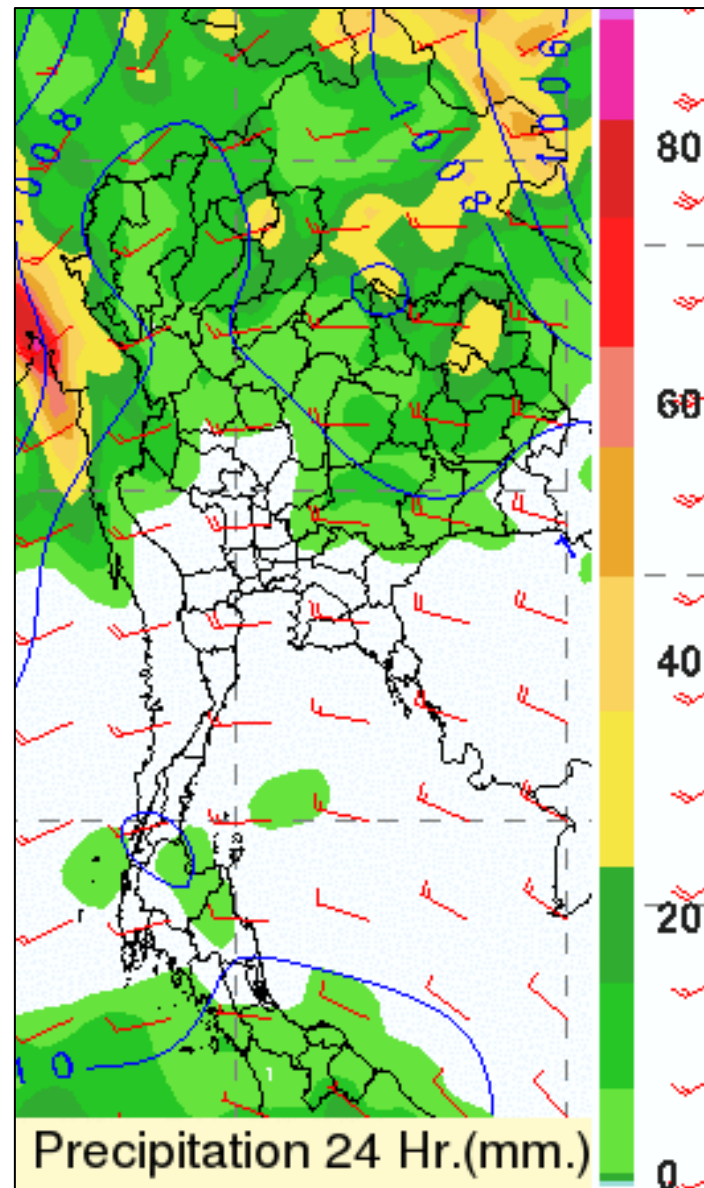
หมายเหตุ : เวลาที่แสดงเป็นเวลา UTC ซึ่งจะช้ากว่าเวลาประเทศไทย 7 ชั่วโมง ถ้าต้องการทราบเวลาของประเทศไทยต้องเพิ่มชั่วโมงเข้าไปอีก 7 ชั่วโมง เช่น

คาดการณ์ อากาศ และ ฝน 24 ชั่วโมง ข้างหน้า (มิลลิเมตร)

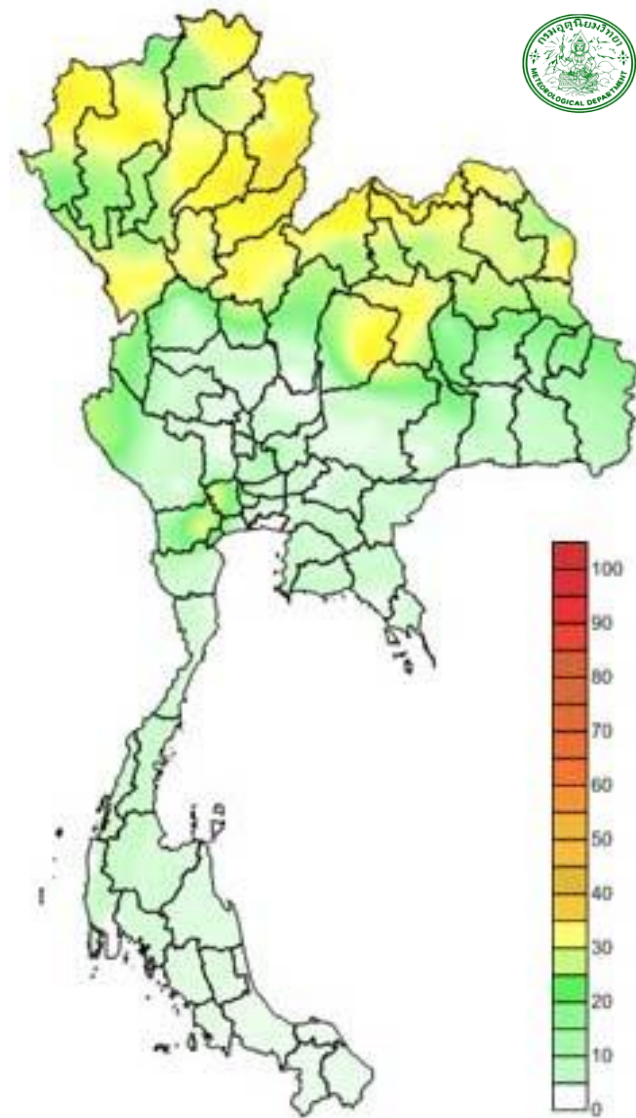
- วันที่ 12 มิ.ย. 60 ประเทศไทยตอนบนยังคงมีฝนฟ้าคะนอง ขอให้ประชาชนที่อาศัยในที่ราบลุ่ม ที่ลาดเชิงเขาบริเวณภาคเหนือและภาคตะวันออกเฉียงเหนือระวังอันตรายจากฝนที่ตกสะสม ภาคใต้มีปริมาณฝนลดลง คลื่นลมบริเวณทะเลอันดามันตอนบนมีคลื่นสูงประมาณ 2 เมตร ชาวเรือบริเวณดังกล่าวควรเดินเรือด้วยความระมัดระวัง

- วันที่ 13 มิ.ย. - 17 มิ.ย. ภาคเหนือและภาคตะวันออกเฉียงเหนือจะมีฝนเพิ่มมากขึ้นและมีฝนตกหนักบางแห่งทะเลอันดามันจะมีคลื่นสูง 1 - 2 เมตร

ภาค	% ฝน	เทียบกับเมื่อวาน
ภาคเหนือ	40	น้อยกว่าเมื่อวาน
ภาคตวอ. เชียงเหนือ	60	น้อยกว่าเมื่อวาน
ภาคกลาง	30	น้อยกว่าเมื่อวาน
ภาคตะวันออกเฉียงเหนือ	30	น้อยกว่าเมื่อวาน
ภาคใต้ฝั่งตะวันออก	20	เท่ากับเมื่อวาน
ภาคใต้ฝั่งตะวันตก	20	มากกว่าเมื่อวาน
กทม.และปริมณฑล	40	น้อยกว่าเมื่อวาน



คาดการณ์อุณหภูมิอากาศและฝน



คาดการณ์ฝนสะสม 24 ชม.(มิลลิเมตร)

ภาค	ลักษณะอากาศ พื้นที่จังหวัด	% ฝน	เทียบกับเมื่อวาน
ภาคเหนือ	มีฝนฟ้าคะนอง บริเวณจังหวัดแม่ฮ่องสอน เชียงใหม่ เชียงราย ลำพูน ลำปาง พะเยา น่าน แพร่ ตาก อุดรดิตถ์ พิษณุโลก กำแพงเพชร และสุโขทัย อุณหภูมิ 24-32 องศาC	40	น้อยกว่าเมื่อวาน
ภาคตวอ. เชียงเหนือ	มีฝนฟ้าคะนอง บริเวณจังหวัดเลย หนองบัวลำภู หนองคาย บึงกาฬ อุดรธานี สกลนคร นครพนม ชัยภูมิ และขอนแก่น อุณหภูมิ 23-33 องศาC	60	น้อยกว่าเมื่อวาน
ภาคกลาง	มีฝนฟ้าคะนอง บริเวณจังหวัดนครสวรรค์ อุทัยธานี ชัยนาท ลพบุรี กาญจนบุรี ราชบุรี สุพรรณบุรี และนครปฐม อุณหภูมิ 23-34 องศาC	30	น้อยกว่าเมื่อวาน
ภาคตะวันออกเฉียง	มีฝนฟ้าคะนอง บริเวณจังหวัดนครนายก ชลบุรี ระยอง จันทบุรี และตราด อุณหภูมิ 23-35 องศาC ทะเลมึลคลื่นสูงประมาณ 1-2 ม.	30	น้อยกว่าเมื่อวาน
ภาคใต้ฝั่งตะวันออกเฉียง	มีฝนฟ้าคะนอง บริเวณจังหวัดเพชรบุรี ประจวบคีรีขันธ์ และชุมพร อุณหภูมิ 24-37 องศาC ทะเลมึลคลื่นสูงประมาณ 1 เมตร	20	เท่ากับเมื่อวาน
ภาคใต้ฝั่งตะวันตก	มีฝนฟ้าคะนอง บริเวณจังหวัดระนอง พังงา และภูเก็ต อุณหภูมิ 22-36 องศาC ทะเลมึลคลื่นสูงประมาณ 1-2 เมตร	20	มากกว่าเมื่อวาน
กทม.และปริมณฑล	มีฝนฟ้าคะนอง อุณหภูมิ 25-35 องศาC	40	น้อยกว่าเมื่อวาน

พื้นที่ประกาศเขตให้ความช่วยเหลือผู้ประสบภัยพิบัติกรณีฉุกเฉินตามระเบียบกระทรวงการคลังว่าด้วยเงินทดรองราชการเพื่อช่วยเหลือผู้ประสบภัยพิบัติกรณีฉุกเฉิน ปี2556

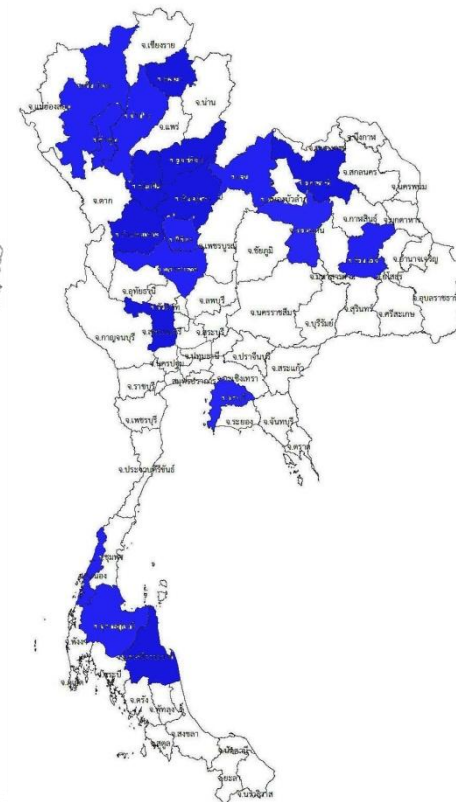
ข้อมูลวันที่ 12 มิถุนายน

ปี 2557

ปี 2558

ปี 2559

ปี 2560



- ประกาศ 19 จังหวัด
- เชียงใหม่ ลำปาง ลำพูน พะเยา พิชญ์โลก
- พิจิตร อุดรดิตถ์ สุโขทัย กำแพงเพชร
- นครสวรรค์ เลย อุดรธานี ขอนแก่น ร้อยเอ็ด
- ชลบุรี นครศรีธรรมราช สุพรรณบุรี ระนอง สุ
- ราษฎร์ธานี

ที่มาข้อมูล : กรมป้องกันและบรรเทาสาธารณภัย (ปภ.)

พื้นที่ประสบอุทกภัย น้ำป่าไหลหลาก ดินโคลนถล่ม น้ำท่วมขังรอการระบาย ปี 2557 – 2560 ข้อมูลวันที่ 11 มิถุนายน 2557-2560

ปี 2557



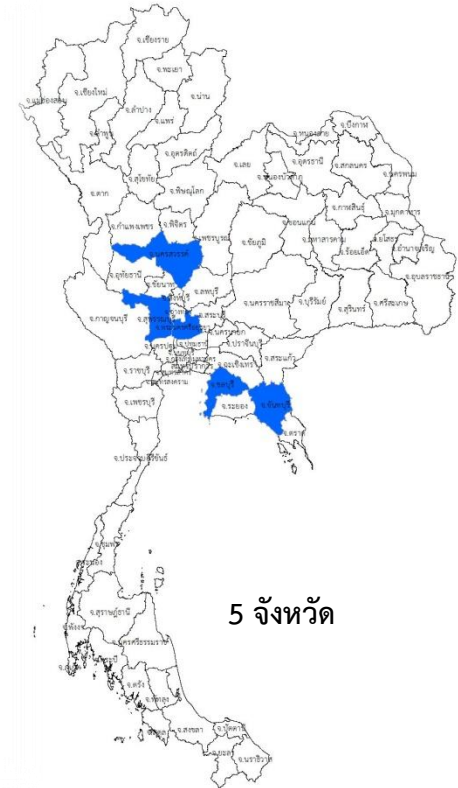
ปี 2558



ปี 2559



ปี 2560



■ น้ำท่วม 5 จังหวัด
นครศรีธรรมราช สุพรรณบุรี ชลบุรี
พระนครศรีอยุธยา จันทบุรี