



# สรุปสถานการณ์น้ำ

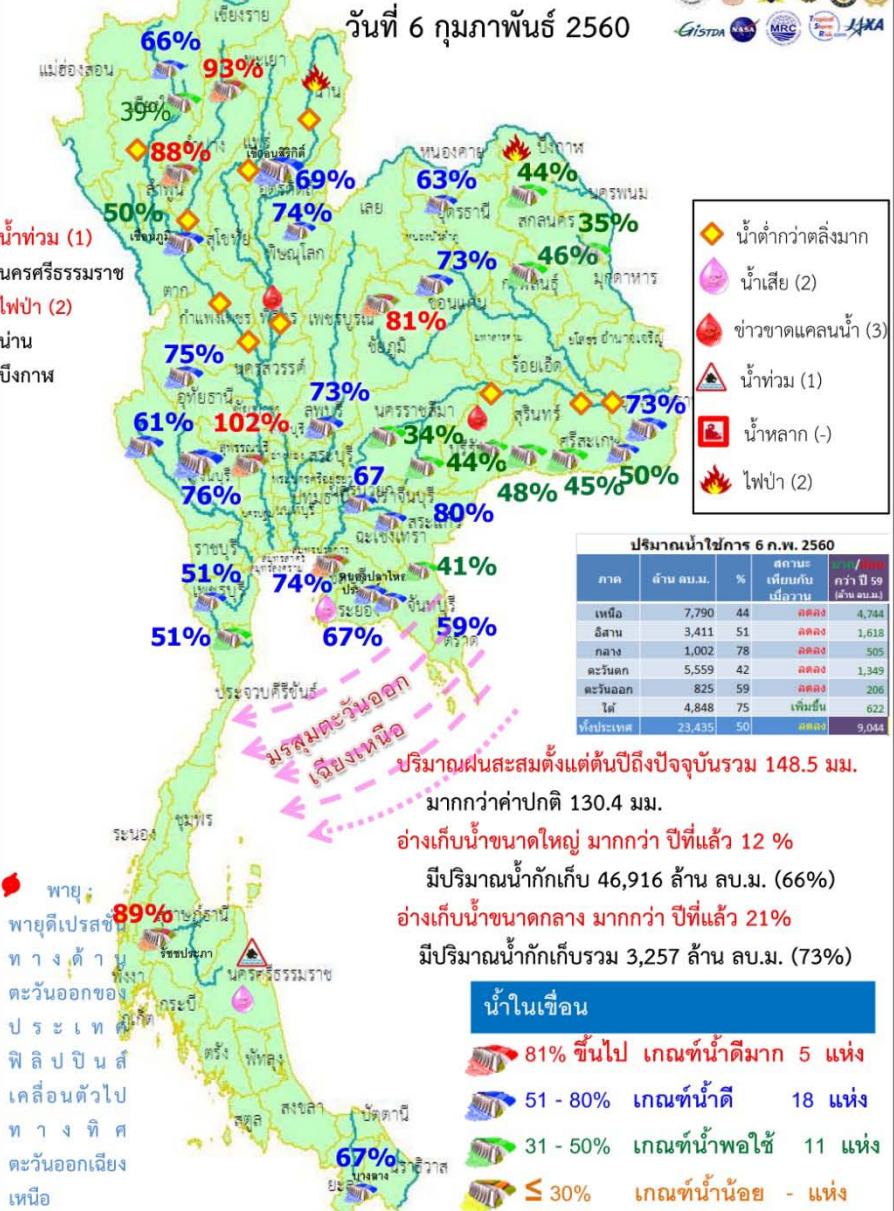
6 กุมภาพันธ์ 2560

สำนักงานเลขาธิการ

คณะกรรมการทรัพยากรน้ำแห่งชาติ

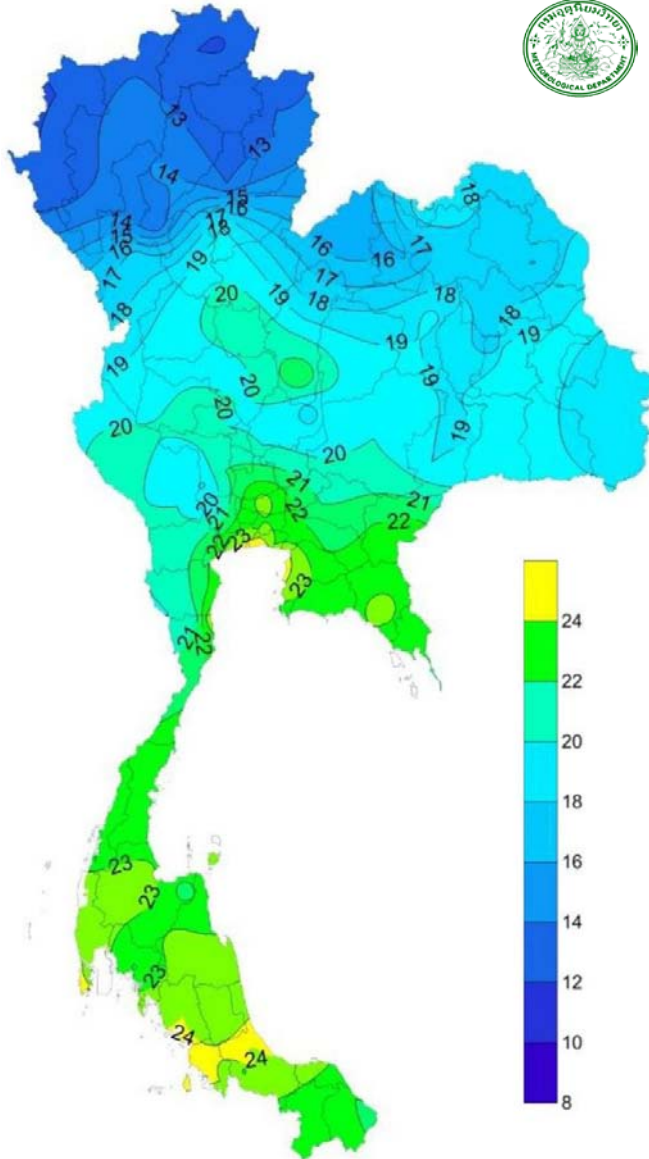
### สรุปสถานการณ์น้ำ

วันที่ 6 กุมภาพันธ์ 2560



- ปริมาณฝนสะสมตั้งแต่ต้นปี 2560 ถึงวันที่ 2 กุมภาพันธ์ 60 รวม 148.5 มม. มากกว่าค่าเฉลี่ย 130.4 มม.
- อ่างเก็บน้ำขนาดใหญ่มีปริมาณน้ำเก็บกักรวม 46,916 ล้าน ลบ.ม. (66%) มากกว่าปีที่แล้ว 12% ( 9,024 ล้าน ลบ.ม.)
- อ่างเก็บน้ำขนาดกลาง มีปริมาณน้ำเก็บกักรวม 3,257 ล้าน ลบ.ม. (73%) มากกว่าปีที่แล้ว 21% ( 940 ล้าน ลบ.ม.)
- น้ำท่วม 1 จังหวัด นครศรีธรรมราช
  - ขาดแคลนน้ำ
    - ขาดแคลนน้ำเกษตร 3 จังหวัด คือ เชียงราย พิจิตร บุรีรัมย์
    - คุณภาพน้ำ
      - น้ำเสียเนื่องจากสิ่งปฏิกูล 1 จังหวัด คือ ชลบุรี
      - น้ำเสียเนื่องจากน้ำท่วมขัง 1 จังหวัด คือ นครศรีธรรมราช
- สถานะน้ำในแม่น้ำสำคัญหลักส่วนใหญ่อยู่ในสภาวะน้ำน้อย ที่อยู่ในสภาวะน้ำปกติ ได้แก่ แม่น้ำน่าน ที่ อ.เมือง จ.พิษณุโลก แม่น้ำโกลก ที่ จ.นราธิวาส ที่น้ำน้อย ได้แก่แม่น้ำปิง ที่ จ.เชียงใหม่ จ.กำแพงเพชร และ อ.บรรพตพิสัย จ.นครสวรรค์ แม่น้ำวัง ที่ จ.ตาก แม่น้ำยม ที่ จ.แพร่ แม่น้ำน่านที่ จ.น่าน และ อ.ชุมแสง จ.นครสวรรค์ แม่น้ำมูล ที่ จ.บุรีรัมย์ และอุบลราชธานี แม่น้ำท่าตะเภา ที่ จ.ชุมพร ที่น้ำมาก ได้แก่ แม่น้ำตาปี ที่ จ.สุราษฎร์ธานี ที่น้ำท่วม อ.พุนพิน จ.สุราษฎร์ธานี

## คาดการณ์อุณหภูมิและอากาศ



อุณหภูมิต่ำสุด 24 ซม.(องศาเซลเซียส)

| ภาค                   | ลักษณะอากาศ พื้นที่จังหวัด   | %ฝน | เทียบกับ<br>เมื่อวาน |
|-----------------------|--|-----|----------------------|
| ภาคเหนือ              | อากาศเย็นถึงหนาวกับมีหมอกในตอนเช้า บริเวณยอดดอยอากาศหนาวถึงหนาวจัด อุณหภูมิ 3-36 องศาC                                       | -   | เท่ากับ<br>เมื่อวาน  |
| ภาคตะวันออกเฉียงเหนือ | อากาศเย็นกับมีหมอกบางในตอนเช้าอุณหภูมิจะลดลง 1-3 องศา บริเวณยอดภูอากาศหนาว อุณหภูมิ 5-34 องศาC                               | -   | เท่ากับ<br>เมื่อวาน  |
| ภาคกลาง               | อากาศเย็นกับมีหมอกบางในตอนเช้า อุณหภูมิ 19-36 องศาC  | -   | เท่ากับ<br>เมื่อวาน  |
| ภาคตะวันออก           | อากาศเย็นกับมีหมอกบางในตอนเช้า อุณหภูมิ 20-37 องศาC ทะเลมีคลื่นสูงประมาณ 1 เมตร  | -   | เท่ากับ<br>เมื่อวาน  |
| ภาคใต้ฝั่งตะวันออก    | อากาศเย็น มีฝนฟ้าคะนอง ส่วนมากบริเวณจังหวัดสงขลา ปัตตานี ยะลา และนราธิวาส อุณหภูมิ 22-35 องศาC ทะเลมีคลื่นสูงประมาณ 1-2 เมตร | 10  | น้อยกว่า<br>เมื่อวาน |
| ภาคใต้ฝั่งตะวันตก     | มีฝนฟ้าคะนอง อุณหภูมิ 22-35 องศาC ทะเลมีคลื่นสูง 1 เมตร  | 10  | เท่ากับ<br>เมื่อวาน  |
| กทม.และปริมณฑล        | อากาศเย็นกับมีหมอกบางในตอนเช้า อุณหภูมิ 22-36 องศาC  | -   | เท่ากับ<br>เมื่อวาน  |

# กนข

คณะกรรมการทรัพยากรน้ำแห่งชาติ

# 6 กุมภาพันธ์ 2560

## สถานการณ์การเก็บกักน้ำ

### ในเขื่อนขนาดใหญ่

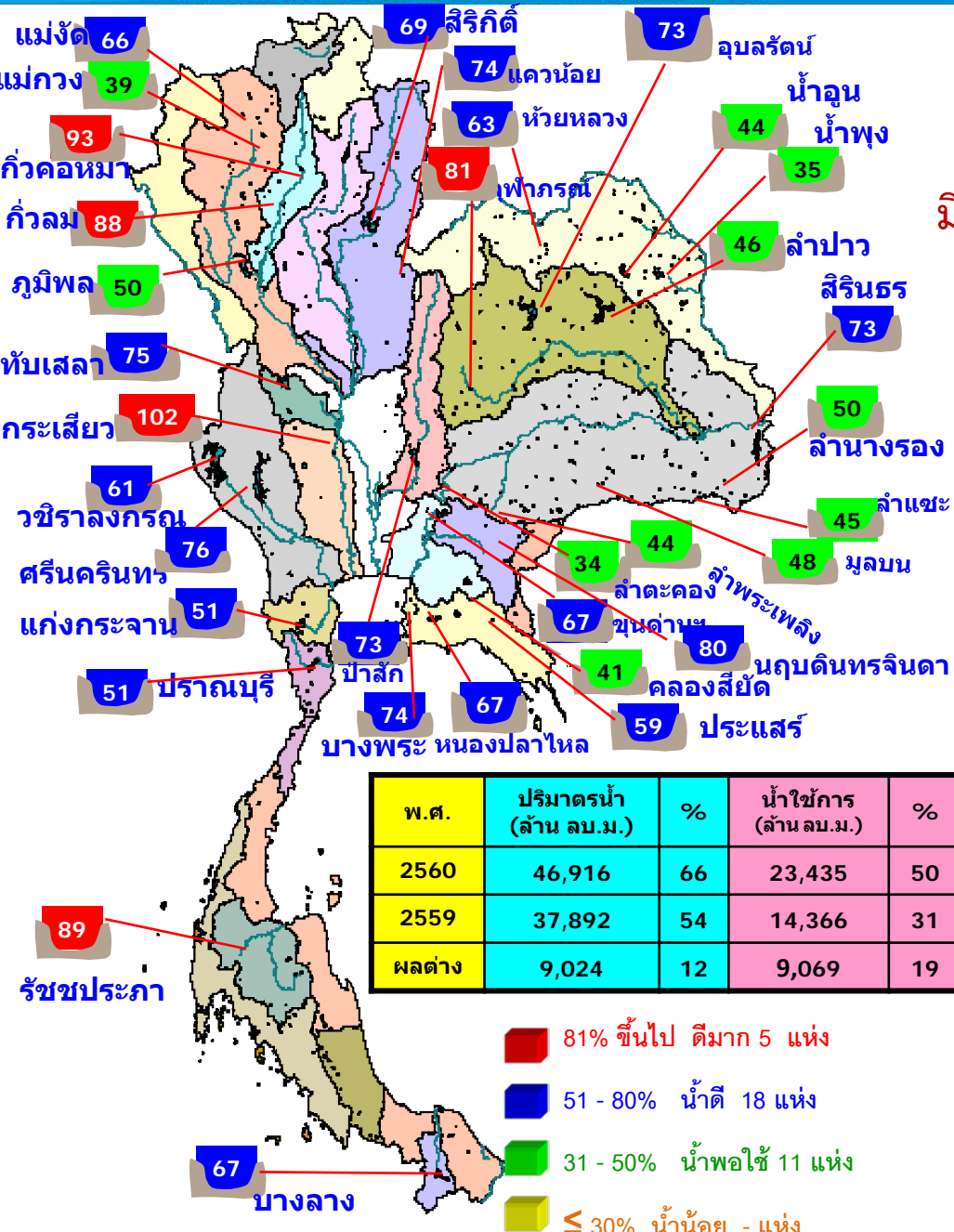
มีปริมาณน้ำต่ำกว่าเกณฑ์กักเก็บน้ำต่ำสุด 5 เขื่อน

มีปริมาณเพิ่มขึ้นจากเมื่อวาน 2 เขื่อน

|                 |           |     |
|-----------------|-----------|-----|
| บางกลาง         | ยะลา      | 67% |
| แม่กวางอุดมธารา | เชียงใหม่ | 39% |

มีปริมาณลดลงจากเมื่อวาน 3 เขื่อน

|                   |           |     |
|-------------------|-----------|-----|
| เขื่อนภูมิพล      | ตาก       | 50% |
| เขื่อนน้ำพุง      | สกลนคร    | 35% |
| เขื่อนศรีนครินทร์ | กาญจนบุรี | 76% |



| พ.ศ.   | ปริมาณน้ำ (ล้าน ลบ.ม.) | %  | น้ำใช้การ (ล้าน ลบ.ม.) | %  |
|--------|------------------------|----|------------------------|----|
| 2560   | 46,916                 | 66 | 23,435                 | 50 |
| 2559   | 37,892                 | 54 | 14,366                 | 31 |
| ผลต่าง | 9,024                  | 12 | 9,069                  | 19 |

### สภาพน้ำและการระบายน้ำ กฝ

รายงาน ณ วันที่ 6 กุมภาพันธ์ 2560

| เขื่อน                     | ปริมาณน้ำไหลเข้าอ่าง |                | ระบายน้ำผ่านเครื่องสูบน้ำ |                | ปริมาณน้ำที่สามารถใช้งานได้ | ปริมาณน้ำที่สามารถใช้งานได้คิดเป็น % | ใช้งานได้ (วัน) D/C | ไม่ได้จนถึงวันที่ |
|----------------------------|----------------------|----------------|---------------------------|----------------|-----------------------------|--------------------------------------|---------------------|-------------------|
|                            | A (ล้าน ลบ.ม.)       | B (ล้าน ลบ.ม.) | C (ล้าน ลบ.ม.)            | D (ล้าน ลบ.ม.) |                             |                                      |                     |                   |
| 1 เขื่อนภูมิพล             | 0.00                 | 11.00          | 12.08                     | 2887.00        | 29.88                       | 239                                  | 2 ต.ค. 2560         |                   |
| 2 เขื่อนสิริกิติ์          | 4.29                 | 27.00          | 28.05                     | 3725.95        | 55.95                       | 133                                  | 18 มี.ย. 2560       |                   |
| 3 เขื่อนศรีนครินทร์        | 0.00                 | 6.00           | 6.70                      | 3185.75        | 42.59                       | 475                                  | 23 ก.พ. 2562        |                   |
| 4 เขื่อนวชิราลงกรณ         | 2.42                 | 10.00          | 11.06                     | 2357.30        | 40.31                       | 213                                  | 6 ก.ย. 2560         |                   |
| 5 เขื่อนรัชชประภา          | 1.55                 | 2.50           | 3.25                      | 3669.40        | 85.59                       | 1,129                                | 10 มี.ค. 2563       |                   |
| 6 เขื่อนบางลาง             | 4.52                 | 0.00           | 0.15                      | 700.38         | 59.45                       | 4,669                                | 18 พ.ย. 2572        |                   |
| 7 เขื่อนอุบลรัตน์          | 0.00                 | 9.00           | 10.08                     | 1186.92        | 64.17                       | 118                                  | 3 มี.ย. 2560        |                   |
| 8 เขื่อนน้ำพุง             | 0.00                 | 0.00           | 0.10                      | 48.96          | 31.23                       | 490                                  | 10 มี.ย. 2561       |                   |
| 9 เขื่อนสิรินธร            | 0.46                 | 0.00           | 3.21                      | 594.25         | 52.35                       | 185                                  | 9 ส.ค. 2560         |                   |
| 10 เขื่อนจุฬาภรณ์          | 0.00                 | 0.00           | 0.02                      | 95.23          | 75.26                       | 4,762                                | 19 ก.พ. 2573        |                   |
| 11 เขื่อนป่าสักชลสิทธิ์    | 4.34                 | 6.51           | 6.51                      | 695.06         | 72.63                       | 107                                  | 23 พ.ค. 2560        |                   |
| 12 เขื่อนแควน้อยบำรุงแดน** | 0.50                 | 6.05           | 5.23                      | 648.25         | 72.35                       | 107                                  | 23 พ.ค. 2560        |                   |
| รวม                        | 18.08                | 78.06          | 86.44                     | 19,794         |                             |                                      |                     |                   |

แหล่งข้อมูล : การไฟฟ้าฝ่ายผลิตแห่งประเทศไทย

### พื้นที่เสี่ยงจะมีฝนตกหนักถึงหนักมาก

### พื้นที่ที่ต้องให้ความสนใจเป็นพิเศษ



- วันที่ 6-7 ก.พ.60 ประเทศไทยตอนบน มีอากาศหนาวเย็นกับมีหมอกในตอนเช้า อุณหภูมิจะลดลง 2-4 องศาเซลเซียส ภาคใต้มีมีฝนบางแห่ง คลื่นลมบริเวณอ่าวไทยมีกำลังปานกลางโดยมีคลื่นสูง 1-2 เมตร เนื่องจาก บริเวณความกดอากาศสูงยังปกคลุมภาคตะวันออกเฉียงเหนือและทะเลจีนใต้มีกระแสลมตะวันตกระดับสูงปกคลุมประเทศไทยตอนบน มรสุมตะวันออกเฉียงเหนือที่ปกคลุมอ่าวไทยและภาคใต้

- วันที่ 8 - 11 ก.พ. วันที่ 8 - 9 ก.พ. อุณหภูมิจะสูงขึ้นกับมีหมอกในตอนเช้า ส่วนในวันที่ 10-11 ก.พ. ประเทศไทยตอนบน อุณหภูมิลดลงอีก 3-5 องศาเซลเซียส ภาคใต้มีการกระจายของฝนเพิ่มขึ้น

- น้ำท่วม 1 จังหวัด นครศรีธรรมราช
- ไฟระว่างไฟฟ้า 14 จังหวัด เชียงใหม่ เชียงราย พะเยา น่าน เพชรบูรณ์ สุโขทัย พิษณุโลก นครสวรรค์ บึงกาฬ อุดรธานี สกลนคร ชัยภูมิ ขอนแก่น กาฬสินธุ์ นครราชสีมา ปราจีนบุรี สระแก้ว ลพบุรี สระบุรี กาญจนบุรี
- เสี่ยงขาดแคลนน้ำ 12 จังหวัด เชียงราย ลำพูน สุโขทัย พิจิตร กำแพงเพชร อ่างทอง สกลนคร กาฬสินธุ์ นครราชสีมา บุรีรัมย์ จันทบุรี สงขลา
- พื้นที่ไฟระว่างน้ำคุณภาพน้ำ 5 จังหวัด ปราจีนบุรี ชลบุรี ระยอง ภูเก็ต นครศรีธรรมราช

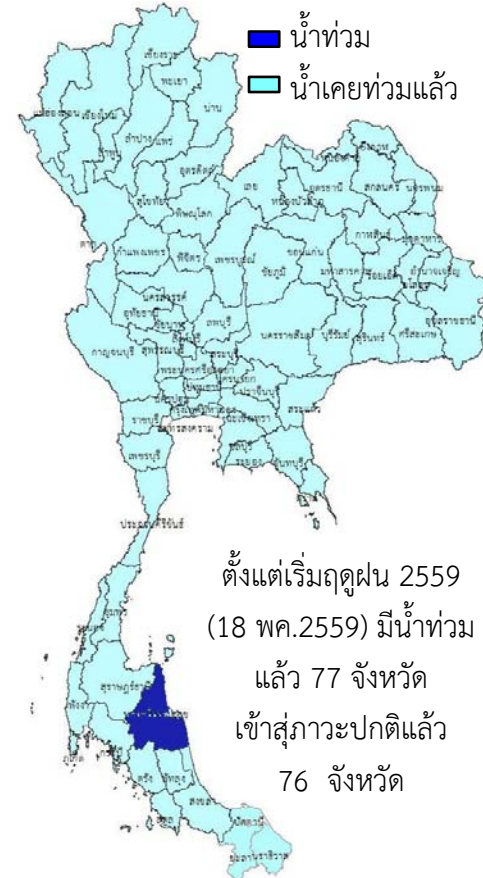
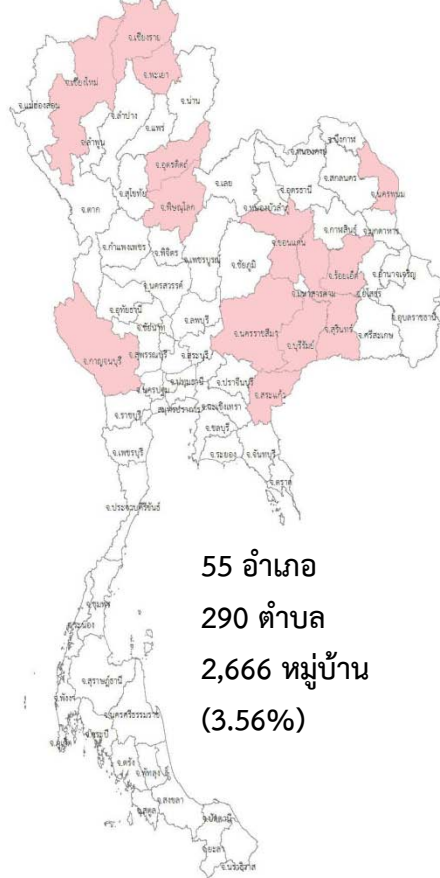
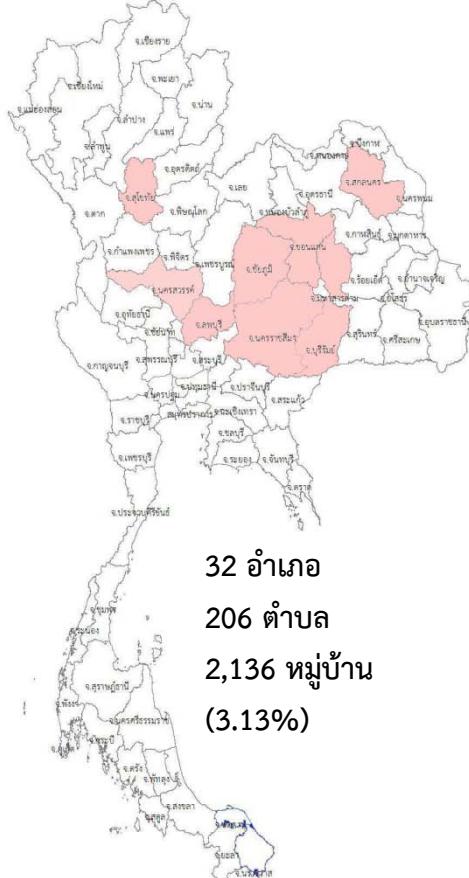
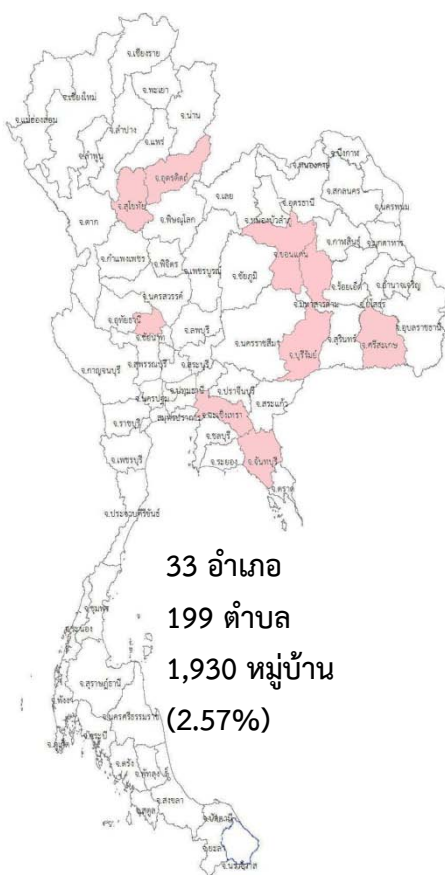
พื้นที่ขาดแคลนน้ำ น้ำท่วม น้ำท่วมขัง น้ำป่าไหลหลากและดินโคลนถล่มจากข่าวข้อมูลวันที่ 5 ก.พ.ปี 2557 - 2560

### ปี 2557

### ปี 2558

### ปี 2559

### ปี 2560



■ น้ำท่วม  
■ น้ำเคยท่วมแล้ว

□ น้ำแล้ง 9 จังหวัด

□ น้ำแล้ง 9 จังหวัด

□ น้ำแล้ง 14 จังหวัด เชียงราย เชียงใหม่

■ น้ำท่วม 1 จังหวัด

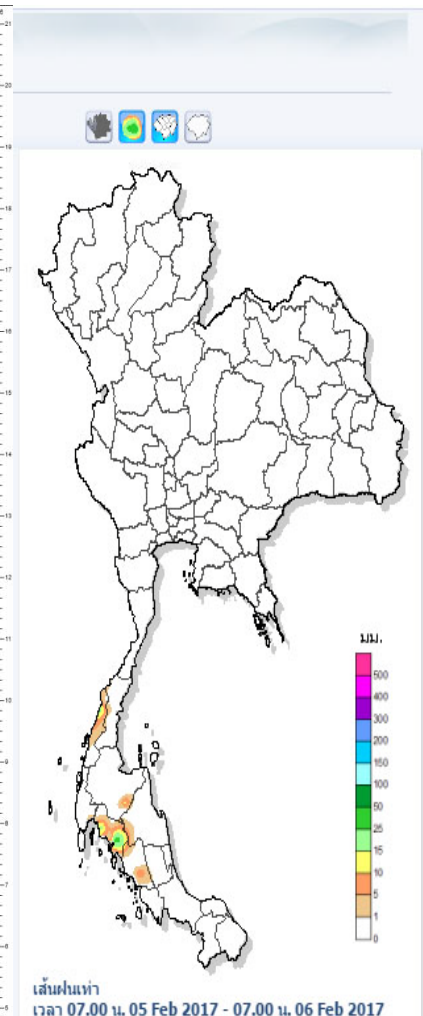
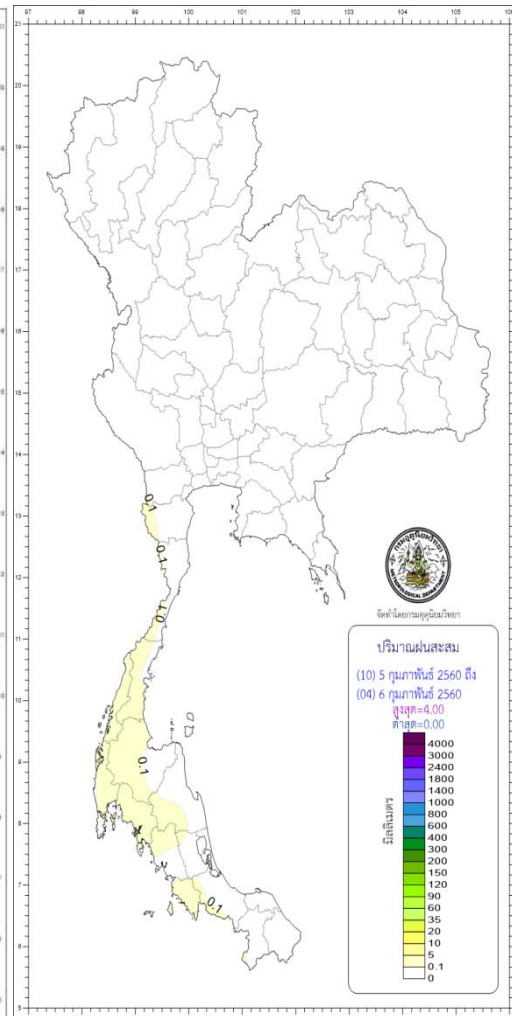
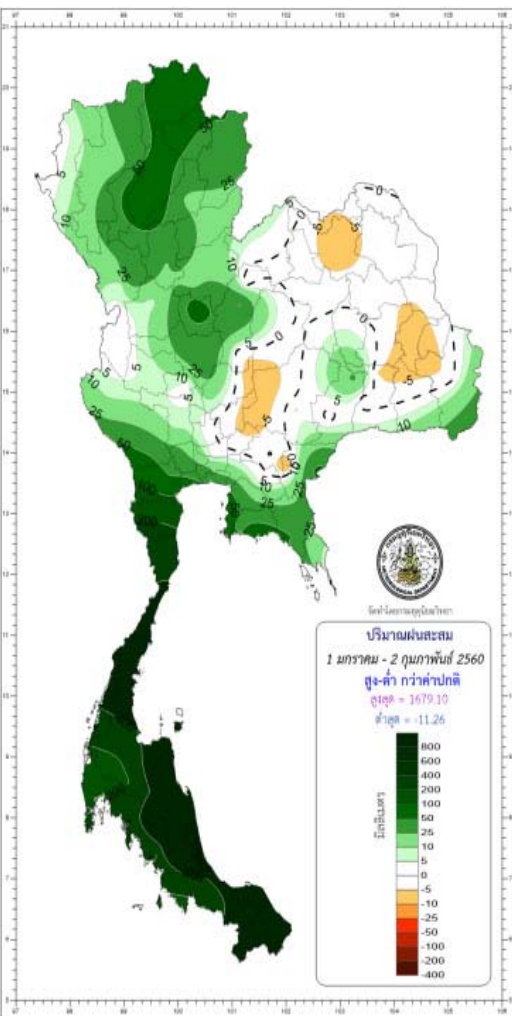
สุโขทัย อุตรดิตถ์ สิงห์บุรี  
ขอนแก่น มหาสารคาม บุรีรัมย์  
ศรีสะเกษ ฉะเชิงเทรา จันทบุรี

สุโขทัย, นครสวรรค์, ลพบุรี,  
สกลนคร, มหาสารคาม, ขอนแก่น  
นครราชสีมา, บุรีรัมย์, ชัยภูมิ

พะเยา อุตรดิตถ์ พิชณุโลก ขอนแก่น  
สุรินทร์ บุรีรัมย์ มหาสารคาม ร้อยเอ็ด  
นครราชสีมา นครพนม สระแก้ว กาญจนบุรี

นครศรีธรรมราช

# ปริมาณฝน



• เส้นฝนเท่าสะสม 24 ชั่วโมง 7 วันย้อนหลัง

เหตุการณ์ฟ้าผ่า:วังและเตือนภัย

| จังหวัด | สถานี | 15m    | 30m    | 1h     | 24h    |
|---------|-------|--------|--------|--------|--------|
|         |       | >=20mm | >=40mm | >=60mm | >=90mm |

ไม่มีเหตุการณ์ล่าสุด



**ข้อมูลปริมาณน้ำฝนสูงสุด**

| ฝนสะสมเมื่อวาน<br>7.00 น. - 7.00 น. |      | ฝนสะสมวันนี้<br>7.00 น. - ชม บัดนี้ |      |
|-------------------------------------|------|-------------------------------------|------|
| อบต.คลองแดน                         | 39.0 | อบต.คลองท่อมใต้                     | 34.5 |
| อบต.กระโสม                          | 18.0 | อบต.สำเลียง                         | 19.0 |
| อบต.คลองขนาน                        | 17.0 | อบต.เขาทอง                          | 18.5 |
| อบต.เขาทอง                          | 14.0 | ท.ว่าการอำเภอเวียงสระ               | 13.5 |
| อบต.ต้นทวยง                         | 13.0 | อบต.ทุ่งโทรทอง                      | 12.5 |

