



6 25

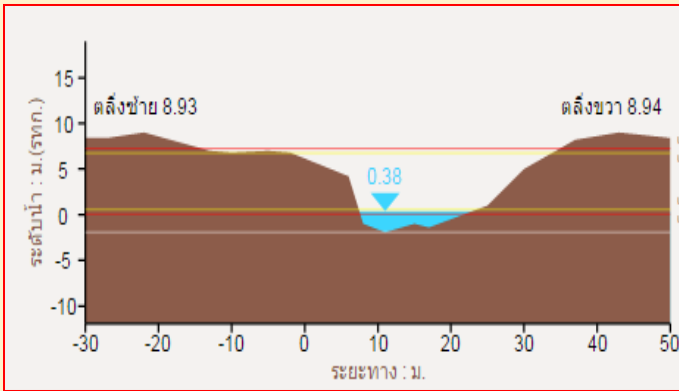
### พื้นที่ประสบอุทกภัย



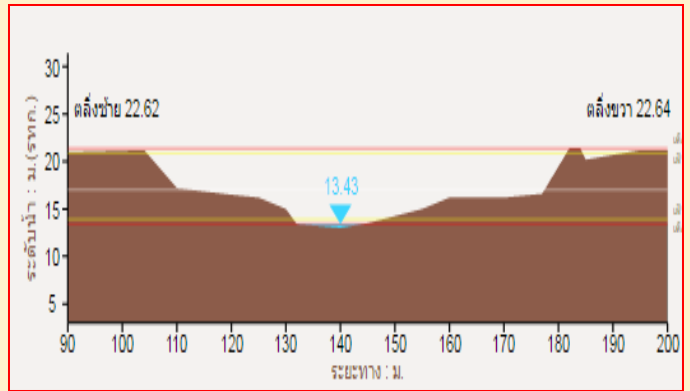
- สถานการณ์ภาพรวมทั่วประเทศ
  - ไม่มีสถานการณ์น้ำท่วม
- สถานการณ์ในพื้นที่ลุ่มน้ำทะเลสาบสงขลา
  - ไม่มีสถานการณ์น้ำท่วม

ที่มา : คณะกรรมการทรัพยากรน้ำแห่งชาติ

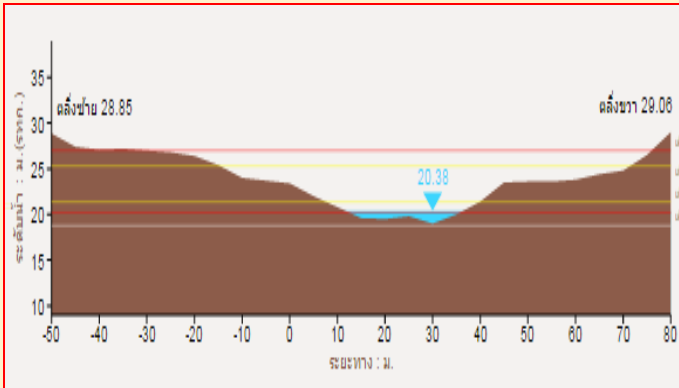
1.



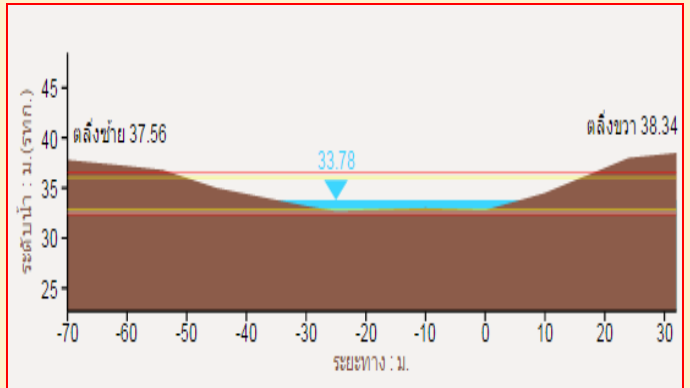
2.



3.



4.



# รายงานสถานการณ์น้ำลุ่มน้ำทะเลสาบสงขลา

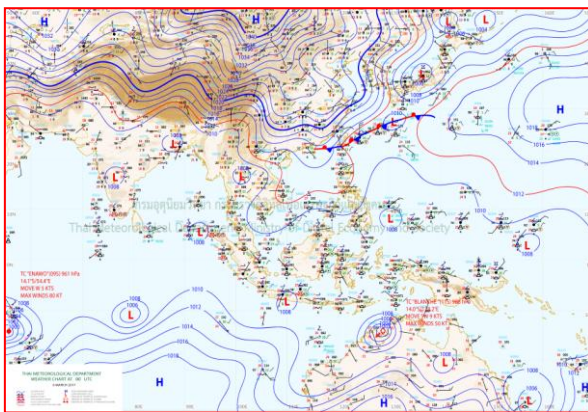
## วันที่ 6 มีนาคม 2560

### 1) สภาพภูมิอากาศ

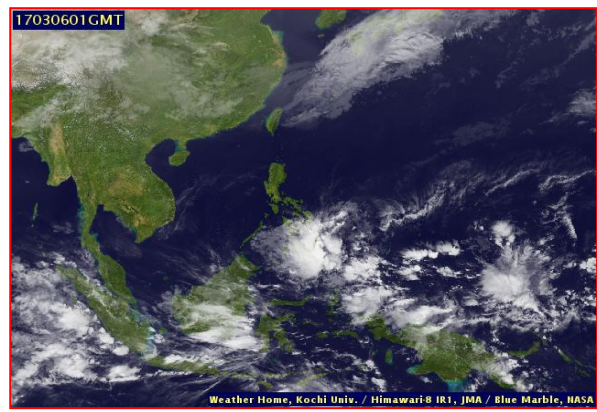
#### ลักษณะอากาศทั่วไป (ที่มา: กรมอุตุนิยมวิทยา)

พยากรณ์อากาศ 24 ชั่วโมงข้างหน้า บริเวณประเทศไทยตอนบนมีอุณหภูมิสูงขึ้น โดยมีอากาศร้อนในตอนกลางวัน เว้นแต่ภาคเหนือตอนบนยังคงมีอากาศเย็น ในช่วงเช้าและกลางคืน กับมีหมอกในตอนเช้าและมีหมอกหนาในบางพื้นที่ ขอให้ประชาชนระวังอันตรายในการสัญจรผ่านบริเวณที่มีหมอกหนาไว้ด้วย อนึ่ง บริเวณความกดอากาศสูงกำลังปานกลางจากประเทศจีนได้แผ่ลงมาปกคลุมประเทศไทยตอนบนได้แล้ว คาดว่าจะแผ่เข้าปกคลุมประเทศไทยตอนบนในช่วงวันที่ 7-10 มีนาคม 2560 ในขณะที่ประเทศไทยมีอากาศร้อน ลักษณะเช่นนี้จะทำให้มีฝนฟ้าคะนองและลมกระโชกแรงในระยะแรก หลังจากนั้นอุณหภูมิจะลดลง โดยเริ่มจากภาคตะวันออกเฉียงเหนือก่อน ส่วนภาคอื่นๆจะได้ผลกระทบในระยะเวลาต่อไป ขอให้ประชาชนในบริเวณดังกล่าวระมัดระวังอันตรายจากฝนฟ้าคะนอง และลมกระโชกแรง ที่จะเกิดขึ้นในช่วงระยะเวลาดังกล่าวไว้ด้วย

สภาพอากาศภาคใต้ฝั่งตะวันออก มีเมฆบางส่วน กับมีฝนฟ้าคะนอง ร้อยละ 10 ของพื้นที่ อุณหภูมิต่ำสุด 21-25 องศาเซลเซียส อุณหภูมิสูงสุด 31-35 องศาเซลเซียส ผลคาดการณ์ปริมาณน้ำฝนล่วงหน้า 1-7 วัน มีฝนฟ้าคะนองร้อยละ 10-20 ของพื้นที่ตลอดช่วง อุณหภูมิต่ำสุด 21-26 องศาเซลเซียส อุณหภูมิสูงสุด 31-35 องศาเซลเซียส



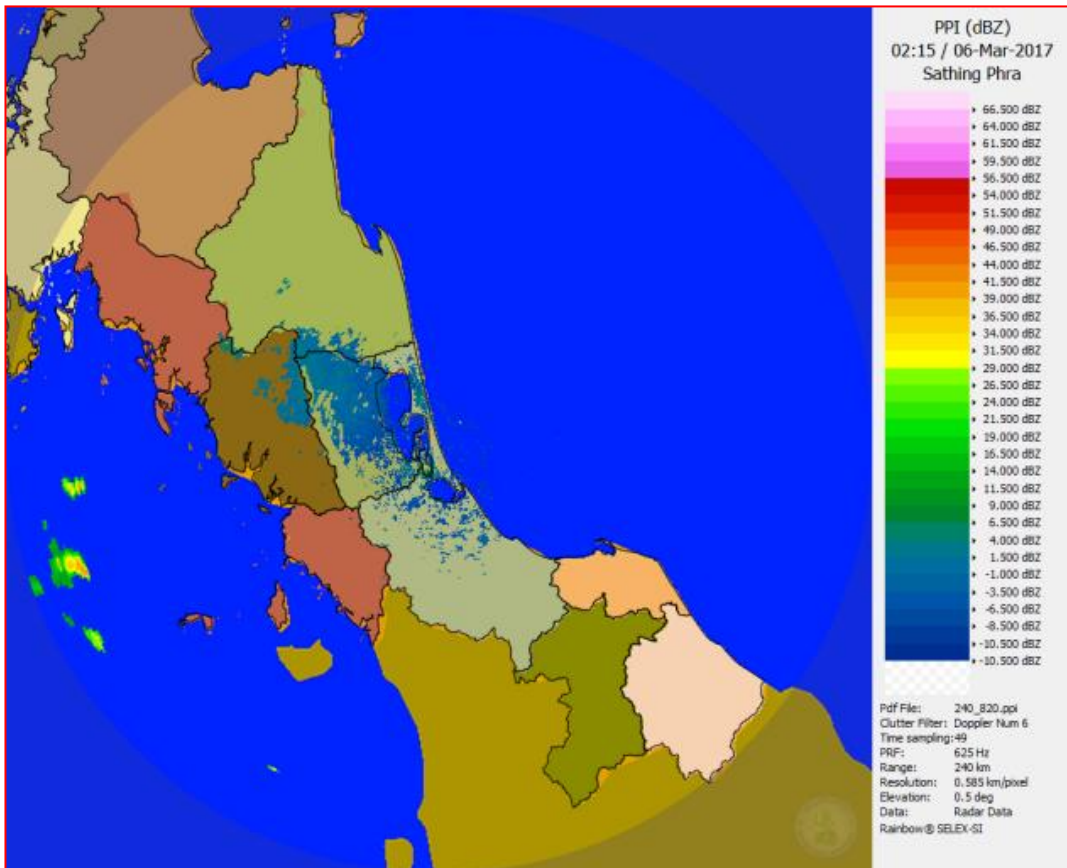
แผนที่อากาศ วันที่ 6 มี.ค. 2560 เวลา 07.00 น.



ภาพถ่ายจากดาวเทียม วันที่ 6 มี.ค. 2560

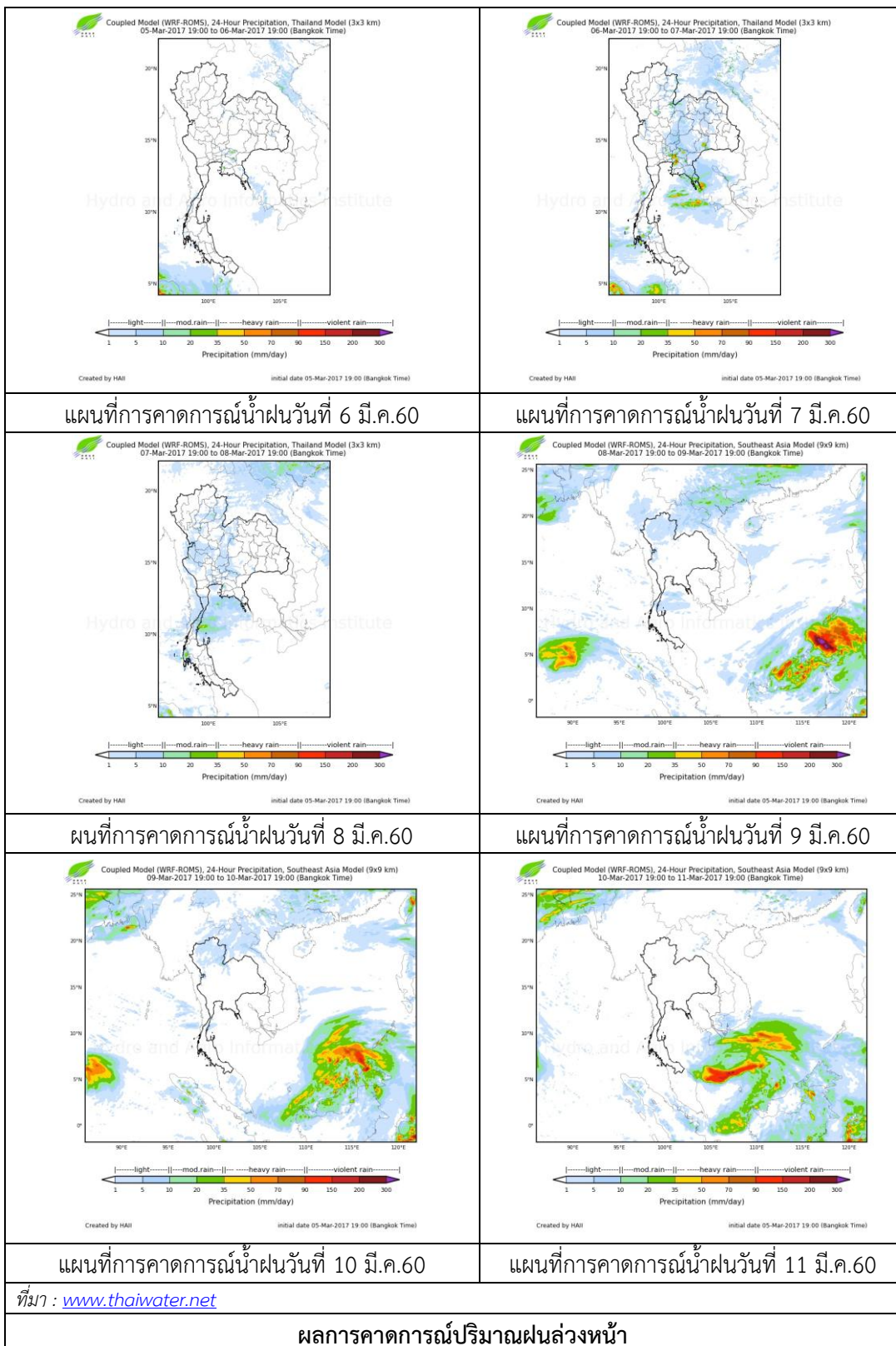
2) สถานการณ์ฝน

จากข้อมูลสถานการณ์ฝนในพื้นที่ลุ่มน้ำทะเลสาบสงขลาของวันที่ 6 มีนาคม 2560 จากกรมทรัพยากรน้ำ กรมอุตุนิยมวิทยา กรมชลประทาน และสถาบันสารสนเทศทรัพยากรน้ำและการเกษตร (องค์การมหาชน) พบว่า ไม่มีฝนตกในพื้นที่



ภาพเรดาร์ตรวจอากาศ “สทิงพระ” ณ วันที่ 6 มีนาคม 2560 (ที่มา : กรมอุตุนิยมวิทยา)

สถานการณ์น้ำฝน



3) ข้อมูลปริมาณน้ำในลำน้ำ

ลุ่มน้ำทะเลสาบสงขลา ปัจจุบันสถานการณ์น้ำในลำน้ำโดยทั่วไปยังคงอยู่ในภาวะปกติ (ระดับน้ำต่ำกว่าระดับตลิ่งต่ำสุด) ระดับน้ำในลำน้ำส่วนใหญ่มีแนวโน้มลดลง/ทรงตัว

สถานการณ์น้ำท่า (2-6 มี.ค. 2560 ที่มา: กรมชลประทาน)

สถานี	แม่น้ำ	อำเภอ	จังหวัด	ระดับตลิ่ง	พฤษภาคม	ตุลาคม	เสาร์	อาทิตย์	จันทร์
				ปริมาณน้ำ(ลบ.ม./วิ.)	2 มี.ค.	3 มี.ค.	4 มี.ค.	5 มี.ค.	6 มี.ค.
X.170	คลองลำ	ศรีนครินทร์	พัทลุง	25.20	20.39	20.44	20.38	20.37	20.36
				580.00	6.95	6.95	6.70	6.45	6.20
X.265	คลองน่วย	เมือง	พัทลุง	8.00	7.56	7.5	7.52	7.52	7.52
				7.00	*	*	*	*	*
X.174	คลองหะ	หาดใหญ่	สงขลา	8.88	4.39	4.38	4.31	4.33	4.33
				388	0.16	0.12	0.00	0.00	0.00
X.173A	คลองอู่ตะเภา	สะเดา	สงขลา	15.90	9.77	9.74	9.71	9.68	9.62
				258.00	5.70	5.40	5.10	4.80	4.20
X.90	คลองอู่ตะเภา	คลองหอยโข่ง	สงขลา	8.00	3.03	3.11	3.15	3.16	3.16
				580.00	17.85	21.50	23.50	24.00	24.00
X.44	คลองอู่ตะเภา	หาดใหญ่	สงขลา	7.40	0.55	0.63	0.62	0.47	0.34
				582.00	14.88	16.83	16.55	13.08	10.30

หมายเหตุ \* หมายถึง ไม่มีข้อมูล

ข้อมูลระดับน้ำจากระบบตรวจวัดสภาพทางไกลอัตโนมัติลุ่มน้ำทะเลสาบสงขลา กรมทรัพยากรน้ำประจำวันที่ 6 มีนาคม 2560

ข้อมูลระดับน้ำ (4 - 6 มี.ค. 2560 ที่มา: กรมทรัพยากรน้ำ)

สถานี	ตำบล	อำเภอ	จังหวัด	ระดับตลิ่ง (ต่ำสุด)	เสาร์	อาทิตย์	จันทร์	แนวโน้ม
					4 มี.ค.	5 มี.ค.	6 มี.ค.	(เพิ่ม/ลด)
คลองอู่ตะเภาตอนบน	พังงา	สะเดา	สงขลา	19.87	12.64	12.63	12.61	ลดลง
คลองอู่ตะเภาตอนล่าง	หาดใหญ่	หาดใหญ่	สงขลา	8.93	0.65	0.52	0.41	ลดลง
คลองรัตภูมิ	ควนรู	รัตภูมิ	สงขลา	22.62	13.51	13.48	13.48	ทรงตัว
คลองตะโหมด(ท่าเขียว)	แม่ขรี	ตะโหมด	พัทลุง	27.94	22.21	22.19	22.17	ลดลง
คลองนาท่อม	ร่มเมือง	เมือง	พัทลุง	28.85	20.43	20.43	20.42	ลดลง
คลองท่าแนะ	เขาย่า	ศรีบรรพต	พัทลุง	37.56	33.80	33.79	33.78	ลดลง

ปริมาณน้ำในลำน้ำของคลองต่างๆ ในพื้นที่ลุ่มน้ำทะเลสาบสงขลา วันที่ 6 มีนาคม 2560



สถานีคลองตะโหมด (ท่าเขียด) - ต.แม่ขรี อ.ตะโหมด จ.พัทลุง  
(ลุ่มน้ำทะเลสาบสงขลา)

สถานีลำป่า - ตำบลลำป่า อ.เมือง จ.พัทลุง  
(ลุ่มน้ำทะเลสาบสงขลา)



สถานีคลองอู่ตะเภาตอนล่าง - ต.หาดใหญ่ อ.หาดใหญ่ จ.สงขลา  
(ลุ่มน้ำทะเลสาบสงขลา)

สถานีบ้านม่วงกึ่ง - อ.สะเดา จ.สงขลา  
(ลุ่มน้ำทะเลสาบสงขลา)

4) สรุป

สถานการณ์น้ำในลุ่มน้ำทะเลสาบสงขลาประจำวันวันที่ 6 มีนาคม 2560 อยู่ในภาวะปกติ และระดับน้ำในลำน้ำส่วนใหญ่มีแนวโน้มลดลง/ทรงตัว