



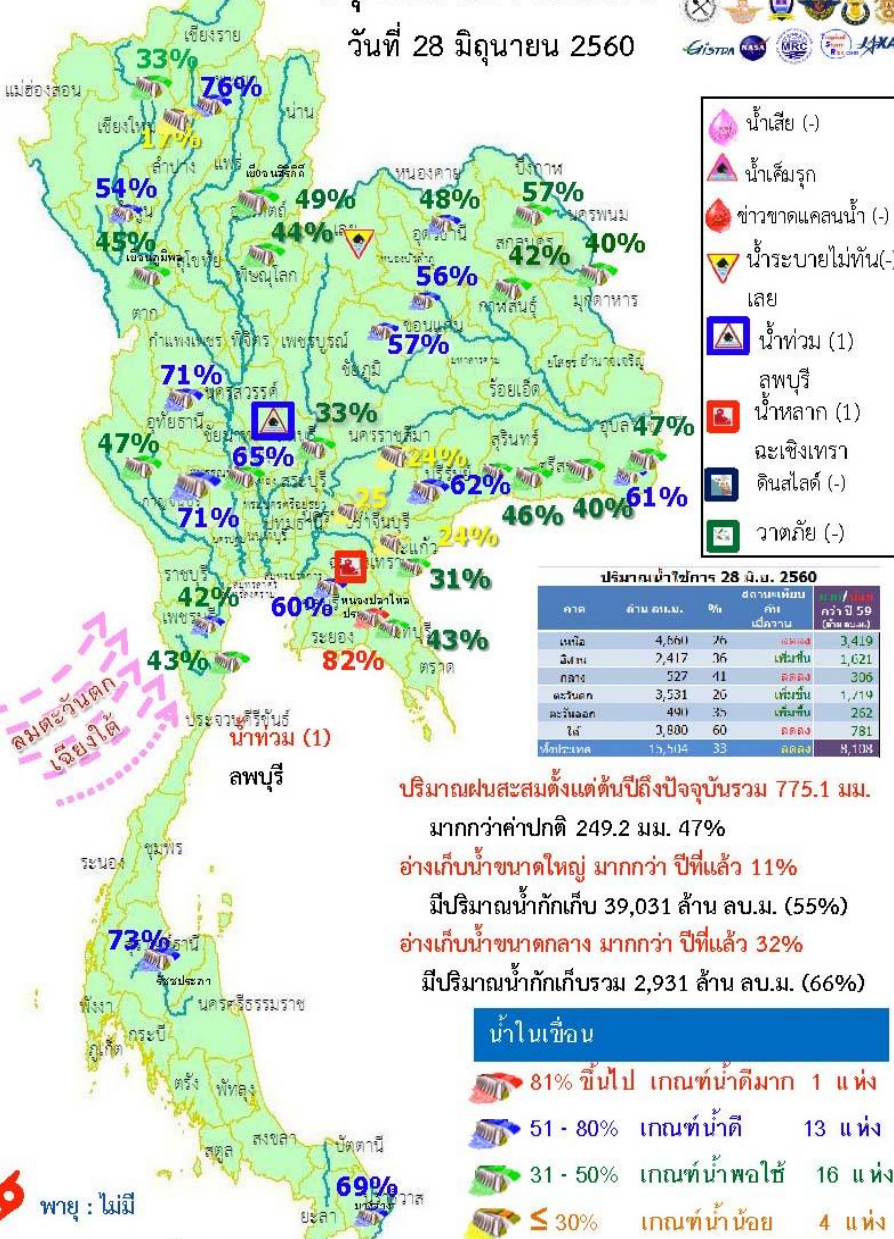
สรุปสถานการณ์น้ำ

28 มิถุนายน 2560

สำนักงานเลขานุการ
คณะกรรมการทรัพยากรน้ำแห่งชาติ

สรุปสถานการณ์น้ำ

วันที่ 28 มิถุนายน 2560



- น้ำเสีย (-)
- น้ำเค็มรุก
- ขาดขาดแคลนน้ำ (-)
- น้ำระบายนี้อปน (-) เลย
- น้ำท่วม (1) ลพบุรี
- น้ำหลาก (1) ฉะเชิงเทรา
- ดินสไลด์ (-)
- วาดภัย (-)

ปริมาณน้ำใช้การ 28 มิ.ย. 2560

ภาค	อาน ต.ม.	%	สถานะเพิ่ม/ลด	ค่าเฉลี่ย 59 (วันฝน)
เหนือ	4,661	76	เพิ่มขึ้น	3,419
กลาง	2,417	36	เพิ่มขึ้น	1,621
ภาคใต้	527	41	ลดลง	306
ตะวันออก	3,531	26	เพิ่มขึ้น	1,714
ตะวันตก	491	35	เพิ่มขึ้น	262
ใต้	3,800	60	ลดลง	781
ทั่วประเทศ	17,514	33	ลดลง	8,108

ปริมาณฝนสะสมตั้งแต่ต้นปีถึงปัจจุบันรวม 775.1 มม.
 มากกว่าค่าปกติ 249.2 มม. 47%

อ่างเก็บน้ำขนาดใหญ่ มากกว่า ปีที่แล้ว 11%
 มีปริมาณน้ำกักเก็บ 39,031 ล้าน ลบ.ม. (55%)

อ่างเก็บน้ำขนาดกลาง มากกว่า ปีที่แล้ว 32%
 มีปริมาณน้ำกักเก็บรวม 2,931 ล้าน ลบ.ม. (66%)

1. ปริมาณฝนสะสมตั้งแต่ต้นปี 2560 ถึงวันที่ 18 มิถุนายน 60 รวม 775.1 มม. มากกว่าค่าเฉลี่ย 249.2 มม. (47%)
2. อ่างเก็บน้ำขนาดใหญ่ มีปริมาณน้ำกักเก็บรวม 39,031 ล้าน ลบ.ม. (55%) มากกว่าปีที่แล้ว 11% (8,236 ล้าน ลบ.ม.)
3. อ่างเก็บน้ำขนาดกลาง มีปริมาณน้ำกักเก็บรวม 2,931 ล้าน ลบ.ม. (66%) มากกว่าปีที่แล้ว 32% (1,395 ล้าน ลบ.ม.)
4. พื้นที่ที่ต้องให้ความสนใจเรื่องน้ำ
 - 4.1 พื้นที่น้ำท่วม 1 จังหวัด ลพบุรี
 - 4.2 พื้นที่น้ำหลาก 1 จังหวัด ฉะเชิงเทรา
 - 4.2.1 ขาดแคลนน้ำอุปโภค-บริโภค - จังหวัด
 - 4.2.2 ขาดแคลนน้ำเกษตร - จังหวัด
 - 4.3 น้ำเค็มรุก - จังหวัด
 - 4.4 คุณภาพน้ำ
 - 4.4.1 น้ำเสียเนื่องจากสิ่งปฏิกูล - จังหวัด
 - 4.4.2 น้ำเสียเนื่องจากน้ำท่วมขัง - จังหวัด

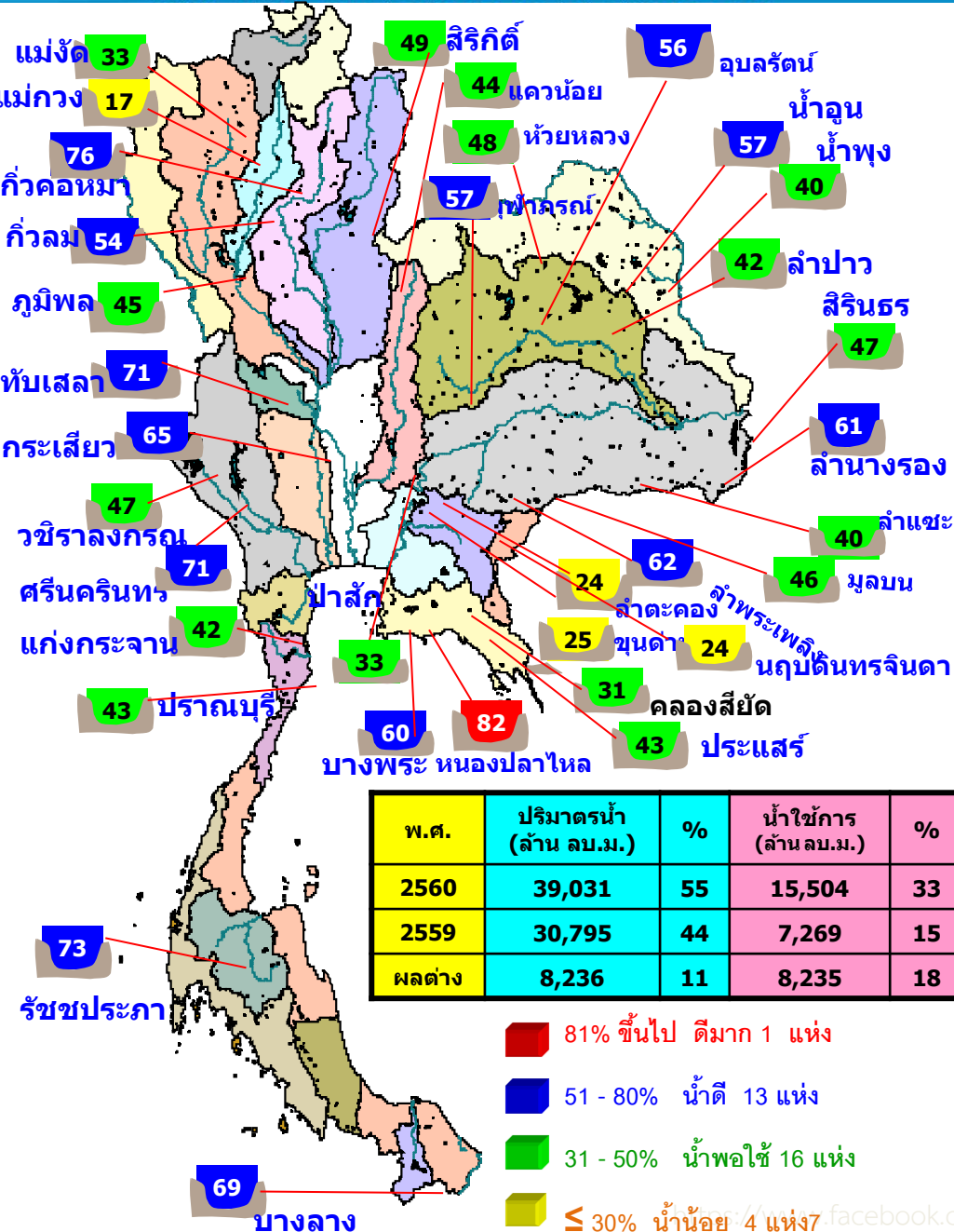
พายุ : ไม่มี

สถานการณ์การเก็บกักน้ำในเขื่อนขนาดใหญ่ มีปริมาณน้ำสูงกว่าเกณฑ์กักเก็บน้ำสูงสุด 9 เขื่อน

เขื่อนกiewคอกหมา	ลำปาง	76%
เขื่อนสิรินธร	อุบลราชธานี	47%
เขื่อนอุบลรัตน์	ขอนแก่น	56%
เขื่อนน้ำพุง	สกลนคร	40%
เขื่อนลำพระเพลิง	นครราชสีมา	62%
เขื่อนป่าสักชลสิทธิ์	ลพบุรี สระบุรี	33%
เขื่อนทับเสลา	อุทัยธานี	71%
เขื่อนกระเสียว	สุพรรณบุรี	65%
เขื่อนหนองปลาไหล	ระยอง	82%

มีปริมาณน้ำต่ำกว่าเกณฑ์กักเก็บน้ำต่ำสุด 1 เขื่อน

แม่กว้งอุดมธารา	เชียงใหม่	17%
-----------------	-----------	-----



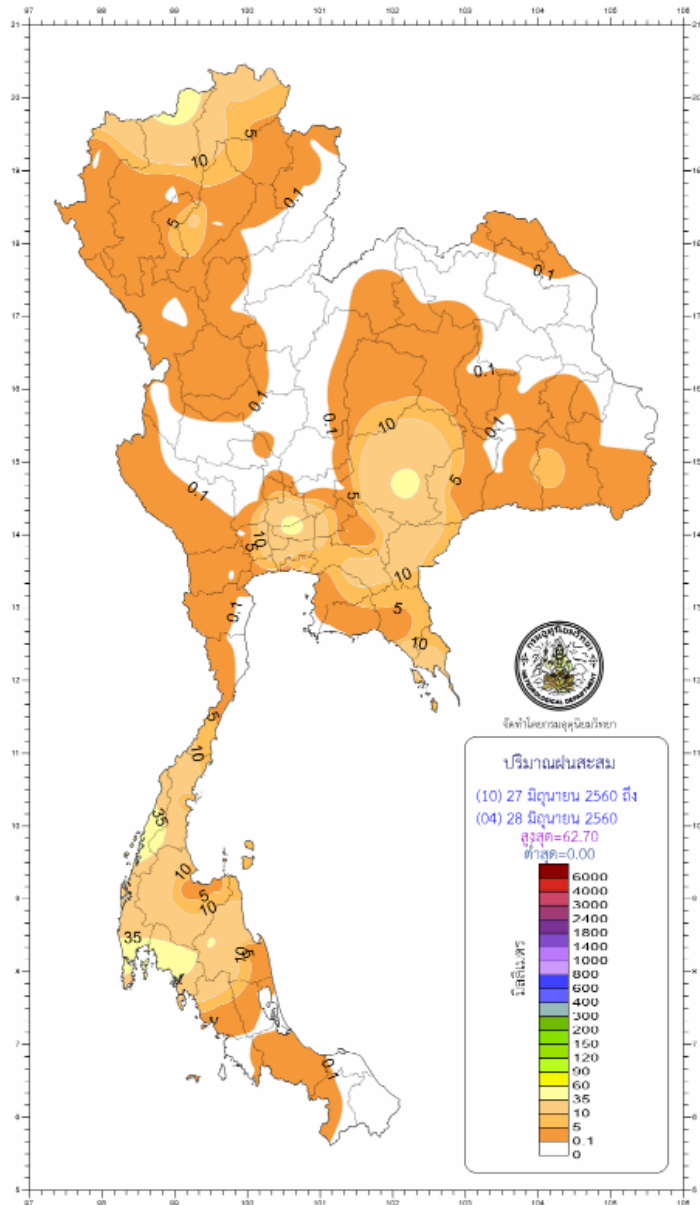
facebook.com/...

สภาพน้ำและการระบายน้ำ กพผ
รายงาน ณ วันที่ 28 มิถุนายน 2560

เขื่อน	A	B	C	D	E	F	G
	ปริมาณน้ำไหลเข้าอ่าง (ล้าน ลบ.ม.)	แผนระบายน้ำ (ล้าน ลบ.ม.)	ระบายน้ำผ่านเครื่องจักรสูบน้ำ (ล้าน ลบ.ม.)	ปริมาณน้ำที่สมารถใช้งานได้ (ล้าน ลบ.ม.)	ปริมาณน้ำที่สมารถใช้งานได้คิดเป็น %	ใช้งานได้ (วัน) D/C	ใช้ได้จนถึงวันที่
1 เขื่อนภูมิพล	2.69	5.00	11.03	2234.38	23.13	203	16 มค. 2561
2 เขื่อนสิริกิติ์	4.06	14.00	14.95	1753.36	26.33	117	22 ตค. 2560
3 เขื่อนศรีนครินทร์	5.61	8.00	9.46	2395.38	32.02	253	7 มีค. 2561
4 เขื่อนวชิราลงกรณ	11.06	8.00	9.03	1134.87	19.41	126	31 ตค. 2560
5 เขื่อนรัชชประภา	18.10	20.00	22.76	2761.65	64.41	121	26 ตค. 2560
6 เขื่อนบางลาง	3.71	5.00	10.42	726.86	61.70	70	5 กย. 2560
7 เขื่อนอุบลรัตน์	13.49	12.00	10.33	781.45	42.25	76	11 กย. 2560
8 เขื่อนน้ำพุง	0.24	0.30	0.37	57.08	36.41	154	28 พย. 2560
9 เขื่อนสิรินธร	0.00	8.00	8.91	98.89	8.71	11	8 กค. 2560
10 เขื่อนจุฬาภรณ์	0.36	0.20	0.22	56.88	44.95	259	13 มีค. 2561
11 เขื่อนป่าสักชลสิทธิ์	1.72	1.35	1.35	312.86	32.69	232	14 กพ. 2561
12 เขื่อนแควน้อยบำรุงแดน	3.52	3.46	2.77	369.92	41.29	107	12 ตค 2560
รวม	64.56	85.31	101.60	12,684			

แหล่งข้อมูล : การไฟฟ้าฝ่ายผลิตแห่งประเทศไทย

ปริมาณฝน 24 ชั่วโมง ที่ผ่านมา

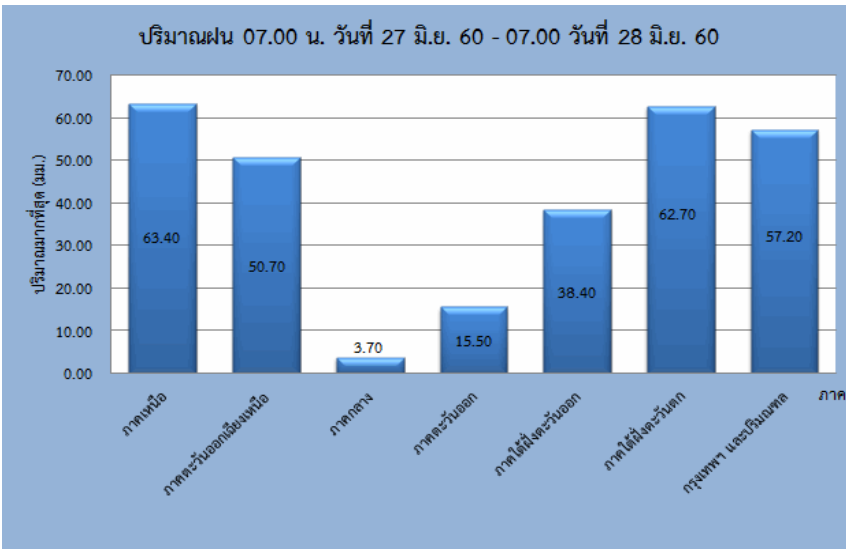


สรุปปริมาณฝนในรอบ 24 ชั่วโมง

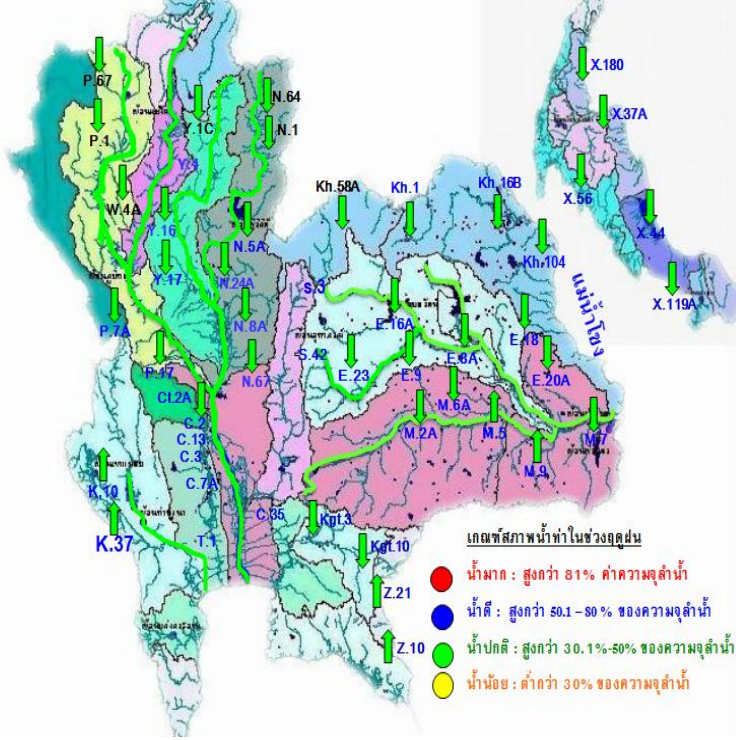
(เวลา 07.00 น. วันที่ 27 มิถุนายน 2560 ถึงเวลา 07.00 น. วันที่ 28 มิถุนายน 2560)

ข้อมูลจาก : <https://www.tmd.go.th/climate/climate.php?FileID=1> เวลา 08.00 น.

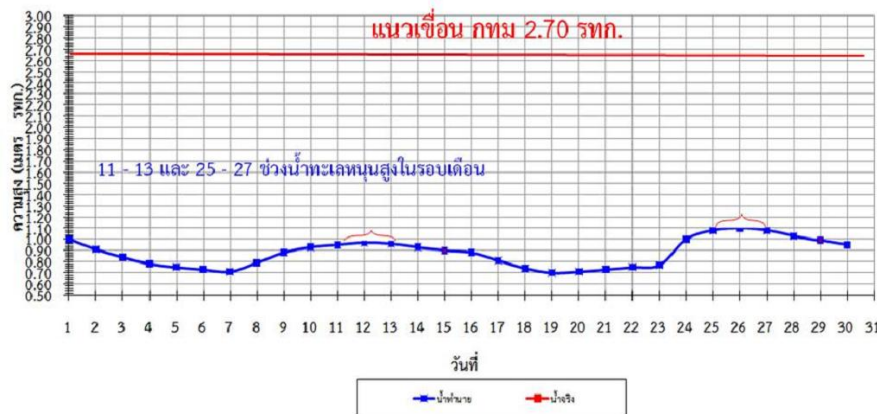
ภาค	ปริมาณมากที่สุด (มม.)	
ภาคเหนือ	63.40	ที่ สถานีค้อยอ่างขวาง อ.ฝาง จ.เชียงใหม่
ภาคตะวันออกเฉียงเหนือ	50.70	ที่ อ.โชคชัย จ.นครราชสีมา
ภาคกลาง	3.70	ที่ จ.กาญจนบุรี
ภาคตะวันออก	15.50	ที่ จ.สระแก้ว
ภาคใต้ฝั่งตะวันออก	38.40	ที่ อ.ฉวาง จ.นครศรีธรรมราช
ภาคใต้ฝั่งตะวันตก	62.70	ที่ จ.ภูเก็ต
กรุงเทพฯ และปริมณฑล	57.20	ที่ จ.ปทุมธานี



น้ำในลำน้ำและความเค็มในแม่น้ำเจ้าพระยา

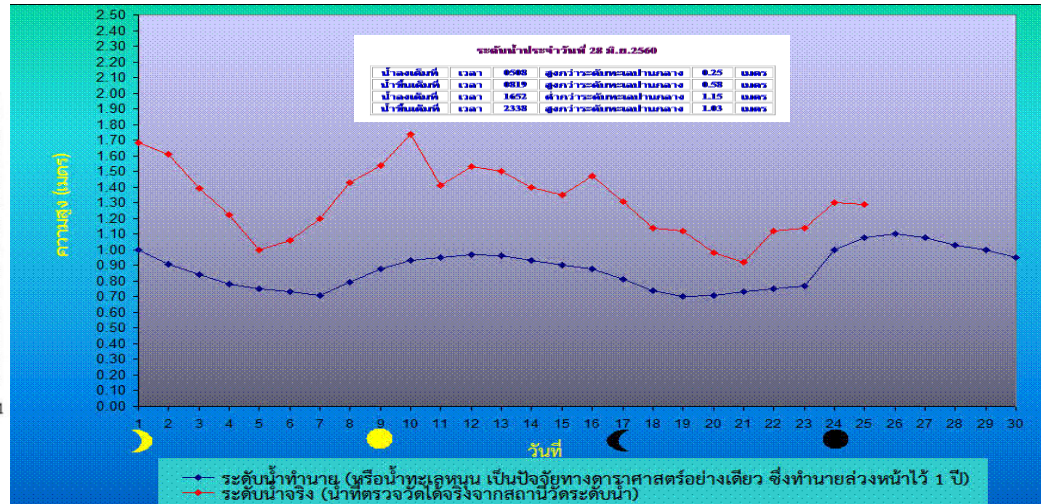


เปรียบเทียบระดับน้ำขึ้นสูงสุดรายวัน ประจำเดือน มิถุนายน พ.ศ.2560
บริเวณกองบัญชาการกองทัพเรือ

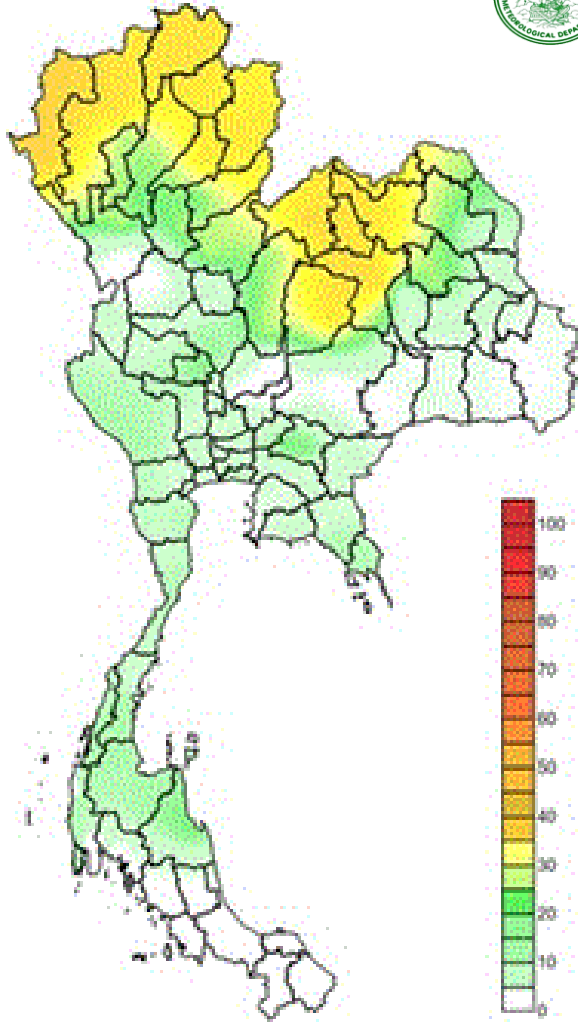


สถานี	ระยะทาง	วันที่	เวลา	กรด-ด่าง pH	ความเค็ม Salinity (g/l)	ความขุ่น Turbidity (NTU)	ความนำไฟฟ้า Conductivity (µS/cm)	สารละลาย TDS (mg/l)	คลอโรฟิลล์ Chlorophyll (µg/l)	ออกซิเจนในน้ำ DO (mg/l)
แม่น้ำเจ้าพระยา										
วัดบ้านแจ้ง	130	28/06/2560	08:50	▲ 7.17	0.13	▼ 104.02	▲ 319	184	▲ 6.54	▲ 3.42
วัดโพธิ์แดงเหนือ	111	28/06/2560	08:50	▲ 6.87	0.11	▼ 105.30	▲ 266	150	▼ 7.20	▲ 3.65
วัดโสมม	102	28/06/2560	08:50	▲ 6.92	0.12	▲ 112.90	▲ 294	170	-	▼ 3.76
สำแล	96	28/06/2560	08:50	▼ 7.23	0.12	▼ 109.30	▲ 278	160	▲ 6.30	▼ 3.23
วัดมะขาม	91	28/06/2560	08:50	▲ 7.24	0.12	▼ 100.80	▼ 297	170	▼ 9.30	▼ -
รพ. ศิริราช	50	28/06/2560	08:50	-	-	-	-	-	-	-
คลองลัดโพธิ์	35	28/06/2560	08:50	-	▼ 0.01	-	▼ 23	10	-	-
การทำเรือ	27	28/06/2560	08:50	-	▼ 0.16	-	▼ 374	-	-	-
โรงไฟฟ้าพระนครใต้	12	28/06/2560	08:50	-	▼ 0.66	-	▼ 1513	874	-	-
คลองประปาฝั่งตะวันออก										
โรงงานผลิตน้ำบางเขน		28/06/2560	08:40	8.42	0.12	86.00	281	160	▲ 7.70	▲ 4.21
คลองประปาฝั่งตะวันตก ริมน้ำจากเขื่อนแม่กลอง จ.กาญจนบุรี										
เขื่อนแม่กลอง		28/06/2560	08:50	▲ 7.83	0.10	▼ 2.50	▲ 245	140	-	▲ 5.84
ท่าม่วง	-	28/06/2560	08:50	▲ 7.65	0.11	▲ 8.90	▲ 253	149	-	▲ 4.74
คลองประปา กม.54		28/06/2560	08:50	8.07	0.11	7.10	257	150	-	8.56
บางเลน กม.35		28/06/2560	08:50	8.04	0.11	▼ 18.80	▲ 250	150	-	7.30
คลองประปา กม.14		28/06/2560	08:50	▲ 7.84	0.11	▲ 5.50	▲ 259	150	-	▲ 6.09

ข้อมูลจากเครื่องวัดคุณภาพน้ำ เป็นข้อมูลเพื่อใช้ในการเฝ้าระวังคุณภาพน้ำดื่มสำหรับการผลิตน้ำประปาของ การประปานครหลวง
เกณฑ์สำแล : ความเค็ม < 0.25 g/l, ความนำไฟฟ้า < 500 µS/cm, ออกซิเจนในน้ำ > 2 mg/l, กรด-ด่าง ระหว่าง 5-9
เกณฑ์สะพานพระนั่งเกล้า และ รพ.ศิริราช : ความเค็ม < 1.80 g/l (อ้างอิงฝ่ายคุณภาพน้ำ)
เกณฑ์สำรับกรมการเกษตร : ความเค็ม < 2 g/l, ความนำไฟฟ้า < 4,000 µS/cm



คาดการณ์อุณหภูมิอากาศและฝน



ภาค	ลักษณะอากาศ พื้นที่จังหวัด	% ฝน	เทียบกับเมื่อวาน
ภาคเหนือ	มีฝนฟ้าคะนอง และมีฝนตกหนักบางแห่ง บริเวณจังหวัดแม่ฮ่องสอน เชียงใหม่ เชียงราย พะเยา แพร่ และน่าน อุณหภูมิ 24-35 องศาC	60	เท่ากับเมื่อวาน
ภาคตวอ. เชียงเหนือ	มีฝนฟ้าคะนอง และมีฝนตกหนักบางแห่ง บริเวณจังหวัดหนองคาย เลย หนองบัวลำภู อุดรธานี ขอนแก่น และชัยภูมิ อุณหภูมิ 24-34 องศาC	60	เท่ากับเมื่อวาน
ภาคกลาง	มีฝนฟ้าคะนอง ส่วนมากในช่วงบ่ายถึงค่ำ บริเวณจังหวัดกาญจนบุรี อุทัยธานี ชัยนาท และนครสวรรค์ อุณหภูมิ 23-35 องศาC	40	เท่ากับเมื่อวาน
ภาคตะวันออกเฉียง	มีฝนฟ้าคะนอง ส่วนมากบริเวณจังหวัดฉะเชิงเทรา ชลบุรี ระยอง จันทบุรี และตราด 23-35 องศาC ทะเลมีคลื่นสูงประมาณ 1-2 ม.	40	เท่ากับเมื่อวาน
ภาคใต้ฝั่งตะวันออกเฉียง	มีฝนฟ้าคะนอง ส่วนมากบริเวณจังหวัดเพชรบุรี ประจวบคีรีขันธ์ ชุมพร สุราษฎร์ธานี และนครศรีธรรมราช อุณหภูมิ 24-35 องศาC ทะเลมีคลื่นสูงประมาณ 1 เมตร	40	น้อยกว่าเมื่อวาน
ภาคใต้ฝั่งตะวันตก	มีฝนฟ้าคะนอง บริเวณจังหวัดระนอง พังงา และภูเก็ต อุณหภูมิ 21-33 องศาC ทะเลมีคลื่นสูงประมาณ 1-2 ม.	60	เท่ากับเมื่อวาน
กทม.และปริมณฑล	มีฝนฟ้าคะนอง ส่วนมากในช่วงบ่ายถึงค่ำ อุณหภูมิ 26-36 องศาC	40	น้อยกว่าเมื่อวาน

คาดการณ์ฝนสะสม 24 ชม.(มิลลิเมตร)

พื้นที่ประสบอุทกภัย น้ำป่าไหลหลาก ดินโคลนถล่ม น้ำท่วมขังรอการระบาย ปี 2557 – 2560 ข้อมูลวันที่ 27 มิถุนายน 2557-2560

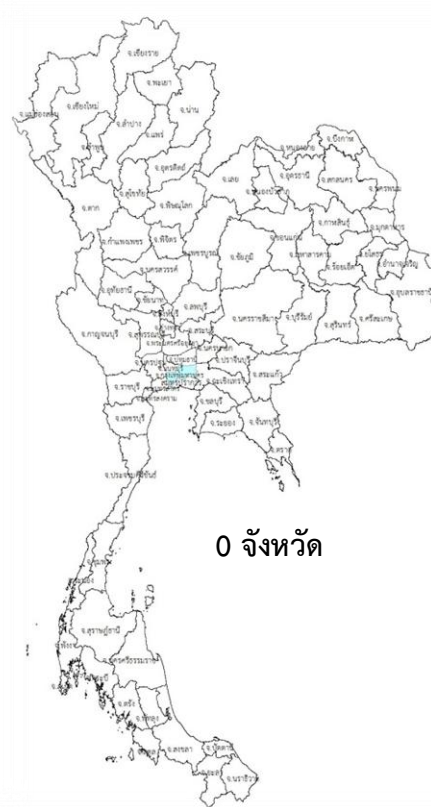
ปี 2557



ปี 2558



ปี 2559



ปี 2560



- น้ำท่วม 1 จังหวัด
ชุมพร
- น้ำป่าไหลหลาก 2 จังหวัด
จันทบุรี ตราด

- น้ำท่วม 1 จังหวัด
ลพบุรี
- น้ำหลาก 1 จังหวัด
ฉะเชิงเทรา
- น้ำรอการระบาย 1 จังหวัด
เลย

