



# สรุปสถานการณ์น้ำ

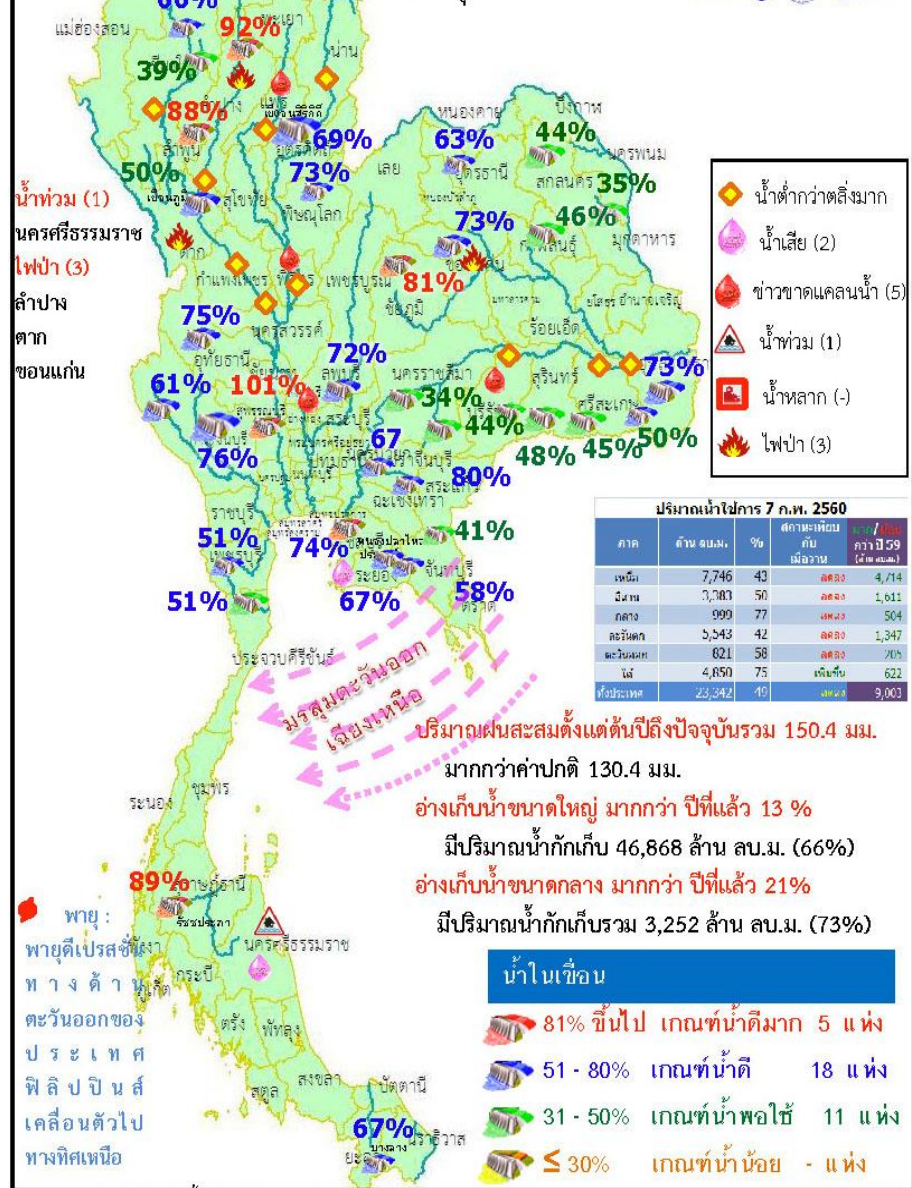
## 7 กุมภาพันธ์ 2560

สำนักงานเลขาธิการ

คณะกรรมการทรัพยากรน้ำแห่งชาติ

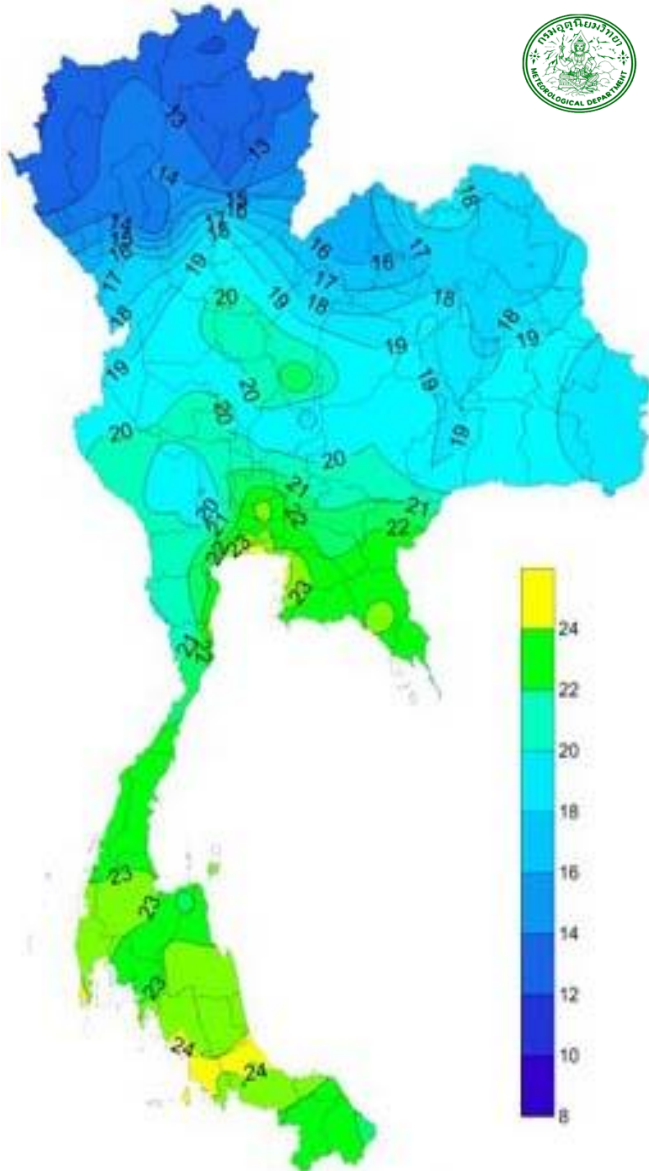
### สรุปสถานการณ์น้ำ

วันที่ 7 กุมภาพันธ์ 2560



- ปริมาณฝนสะสมตั้งแต่ต้นปี 2560 ถึงวันที่ 5 กุมภาพันธ์ 60 รวม 150.4 มม. มากกว่าค่าเฉลี่ย 130.4 มม.
- อ่างเก็บน้ำขนาดใหญ่มีปริมาณน้ำเก็บกักรวม 46,868 ล้าน ลบ.ม. (66%) มากกว่าปีที่แล้ว 13% ( 9,024 ล้าน ลบ.ม.)
- อ่างเก็บน้ำขนาดกลาง มีปริมาณน้ำเก็บกักรวม 3,252 ล้าน ลบ.ม. (73%) มากกว่าปีที่แล้ว 21% ( 935 ล้าน ลบ.ม.)
- น้ำท่วม 1 จังหวัด นครศรีธรรมราช
  - ขาดแคลนน้ำ
    - ขาดแคลนน้ำเกษตร 5 จังหวัด คือ เชียงราย แพร่ พิจิตร บุรีรัมย์ อ่างทอง
    - คุณภาพน้ำ
      - น้ำเสียเนื่องจากสิ่งปฏิกูล 1 จังหวัด คือ ชลบุรี
      - น้ำเสียเนื่องจากน้ำท่วมขัง 1 จังหวัด คือ นครศรีธรรมราช
- สถานะน้ำในแม่น้ำสำคัญหลักส่วนใหญ่อยู่ในสภาวะน้ำน้อย ที่อยู่ในสภาวะน้ำปกติ ได้แก่ แม่น้ำน่าน ที่ อ.เมือง จ.พิษณุโลก และอ.ชุมแสง จ.นครสวรรค์ แม่น้ำโกลก ที่ จ.นราธิวาส ที่น้ำน้อย ได้แก่แม่น้ำปิง ที่ จ.เชียงใหม่ จ.กำแพงเพชร และ อ.บรรพตพิสัย จ.นครสวรรค์ แม่น้ำวัง ที่ จ.ตาก แม่น้ำยม ที่ จ.แพร่ แม่น้ำน่านที่ จ.น่าน แม่น้ำมูล ที่ จ.บุรีรัมย์ และ อบลราชธานี แม่น้ำท่าตะเภา ที่ จ.ชุมพร ที่น้ำมาก ได้แก่ แม่น้ำตาปี ที่ จ.สุราษฎร์ธานี ที่น้ำท่วม -

## คาดการณ์อุณหภูมิและอากาศ



อุณหภูมิต่ำสุด 24 ซม.(องศาเซลเซียส)

ภาค	ลักษณะอากาศ พื้นที่จังหวัด	%ฝน	เทียบกับ เมื่อวาน
ภาคเหนือ	อากาศเย็นถึงหนาวกับมีหมอกในตอนเช้า บริเวณยอดดอยอากาศหนาวถึงหนาวจัด อุณหภูมิ 3-36 องศาC	-	เท่ากับ เมื่อวาน
ภาคตะวันออกเฉียงเหนือ	อากาศเย็นกับมีหมอกบางในตอนเช้าอุณหภูมิจะสูงขึ้นเล็กน้อย บริเวณยอดภูอากาศหนาว อุณหภูมิ 8-35 องศาC	-	เท่ากับ เมื่อวาน
ภาคกลาง	อากาศเย็นกับมีหมอกบางในตอนเช้า อุณหภูมิจะสูงขึ้นเล็กน้อย อุณหภูมิ 20-37 องศาC	-	เท่ากับ เมื่อวาน
ภาคตะวันออก	อากาศเย็นกับมีหมอกบางในตอนเช้า อุณหภูมิจะสูงขึ้นเล็กน้อย อุณหภูมิ 20-37 องศาC ทะเลมีคลื่นสูงประมาณ 1 เมตร	-	เท่ากับ เมื่อวาน
ภาคใต้ฝั่งตะวันออก	อากาศเย็น มีฝนเล็กน้อยบางแห่ง อุณหภูมิ 20-35 องศาC ทะเลมีคลื่นสูงประมาณ 1-2 เมตร	-	น้อยกว่า เมื่อวาน
ภาคใต้ฝั่งตะวันตก	มีฝนเล็กน้อยบางแห่ง อุณหภูมิ 21-35 องศาC ทะเลมีคลื่นสูง 1 เมตร	-	น้อยกว่า เมื่อวาน
กทม.และปริมณฑล	อากาศเย็นกับมีหมอกบางในตอนเช้า อุณหภูมิจะสูงขึ้นเล็กน้อย อุณหภูมิ 22-36 องศาC	-	เท่ากับ เมื่อวาน



# กนข

คณะกรรมการทรัพยากรน้ำแห่งชาติ

# 7 กุมภาพันธ์ 2560

## สถานการณ์การเก็บกักน้ำ

ในเขื่อนขนาดใหญ่

มีปริมาณน้ำต่ำกว่าเกณฑ์กักเก็บน้ำต่ำสุด 5 เขื่อน

มีปริมาณเพิ่มขึ้นจากเมื่อวาน 2 เขื่อน

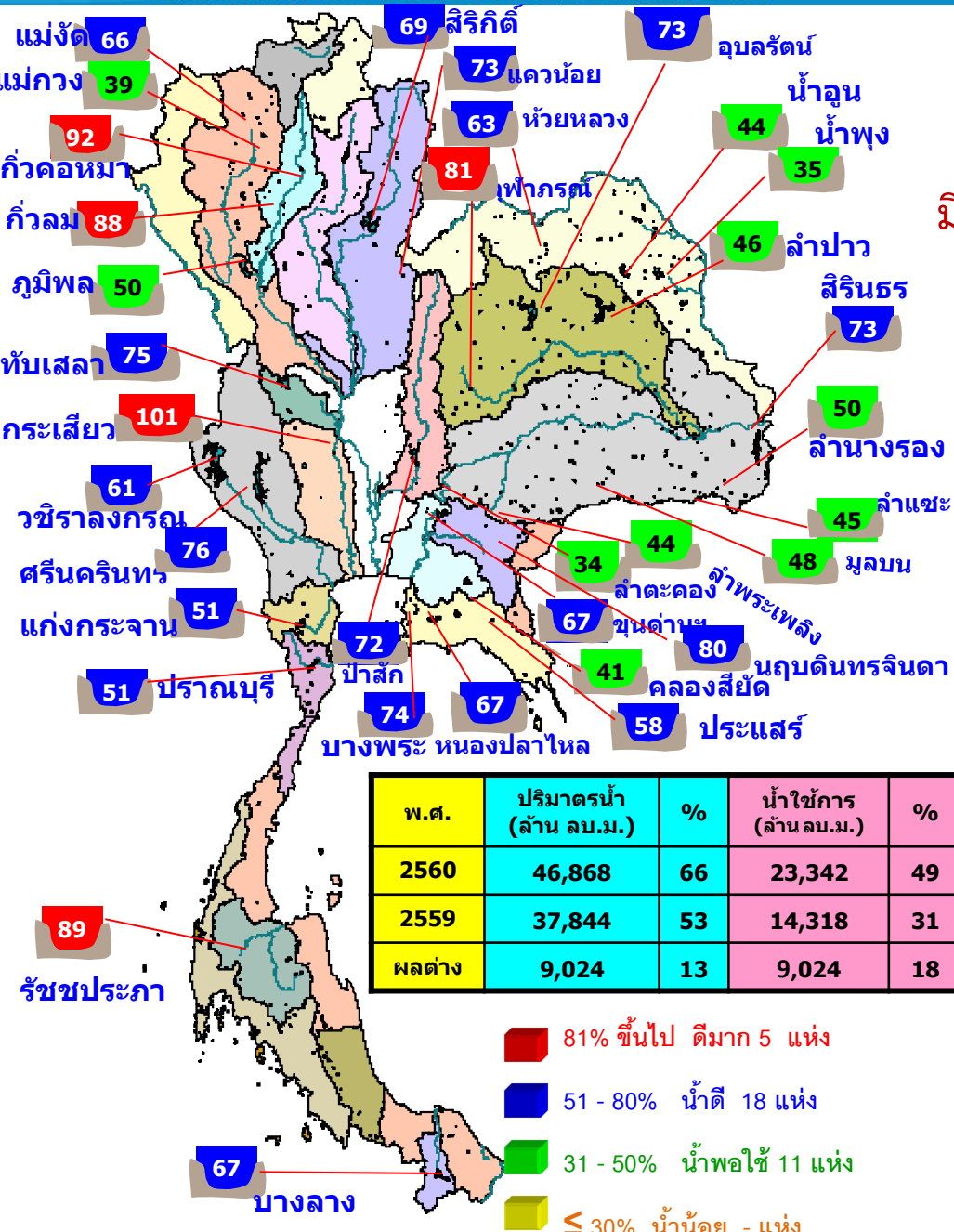
บางกลาง	ยะลา	67%
แม่กวางอุดมธารา	เชียงใหม่	39%

มีปริมาณเท่ากับเมื่อวาน 1 เขื่อน

เขื่อนน้ำพุง	สกลนคร	35%
--------------	--------	-----

มีปริมาณลดลงจากเมื่อวาน 2 เขื่อน

เขื่อนภูมิพล	ตาก	50%
เขื่อนศรีนครินทร์	กาญจนบุรี	76%



พ.ศ.	ปริมาณน้ำ (ล้าน ลบ.ม.)	%	น้ำใช้การ (ล้าน ลบ.ม.)	%
2560	46,868	66	23,342	49
2559	37,844	53	14,318	31
ผลต่าง	9,024	13	9,024	18

### สภาพน้ำและการระบายน้ำ กพผ

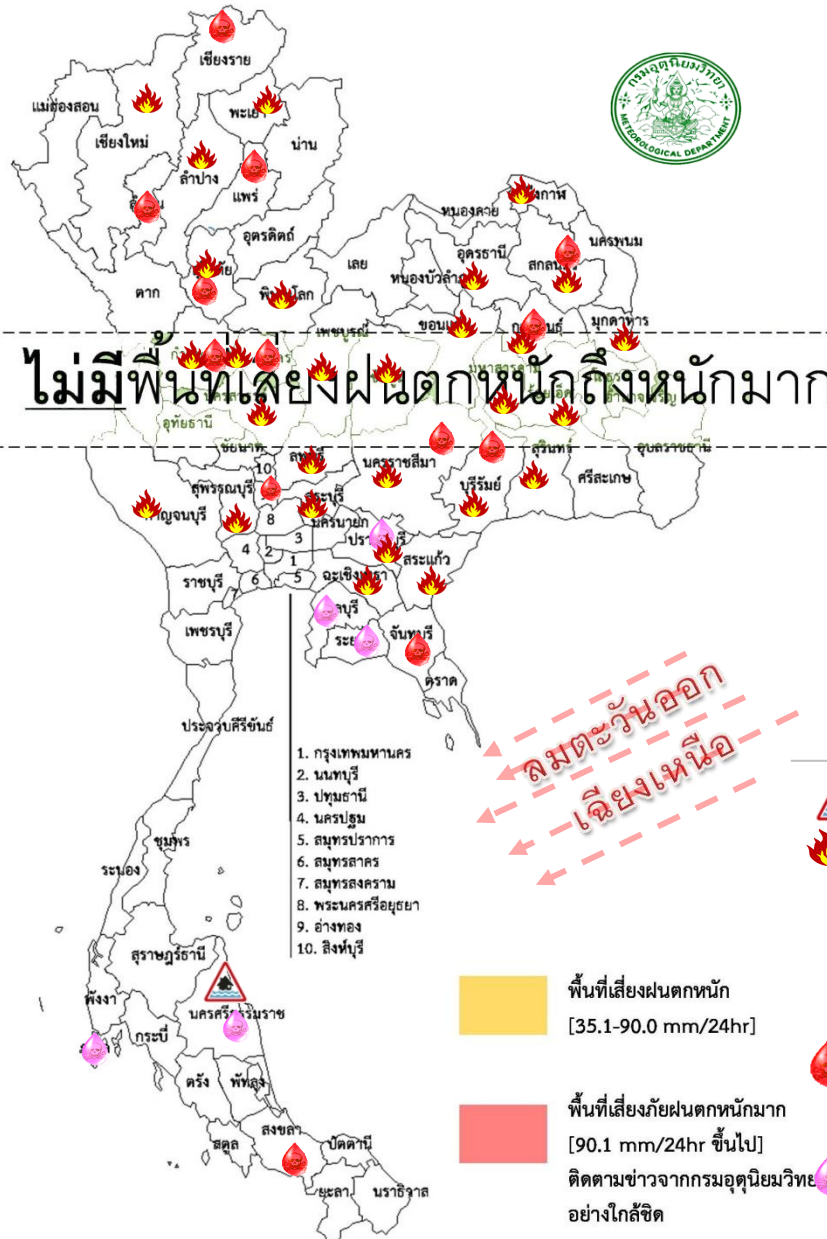
รายงาน ณ วันที่ 7 กุมภาพันธ์ 2560

เขื่อน	A	B	C	D	E	F	G
	ปริมาณน้ำไหลเข้าอ่าง (ล้าน ลบ.ม.)	แผนระบายน้ำ (ล้าน ลบ.ม.)	ระบายน้ำผ่านเครื่องรวมลดการสูญเสีย (ล้าน ลบ.ม.)	ปริมาณน้ำที่สามารถใช้งานได้ (ล้าน ลบ.ม.)	ปริมาณน้ำที่สามารถใช้งานได้เป็น %	ใช้งานได้ (รับ) D/C	ใช้ได้จนถึงวันที่
1 เขื่อนภูมิพล	0.59	11.00	12.08	2875.40	29.76	238	2 ต.ค. 2560
2 เขื่อนสิริกิติ์	4.23	27.00	27.95	3702.08	55.59	132	18 มิ.ย. 2560
3 เขื่อนศรีนครินทร์	1.62	6.00	7.65	3182.23	42.54	416	29 มิ.ค. 2561
4 เขื่อนวชิราลงกรณ	0.00	10.00	11.11	2345.75	40.11	211	6 ก.ย. 2560
5 เขื่อนรัชชประภา	2.15	2.50	3.84	3667.69	85.55	955	19 ก.ย. 2562
6 เขื่อนบางลาง	4.97	0.00	0.15	705.20	59.86	4,701	21 ธ.ค. 2572
7 เขื่อนอุบลรัตน์	0.00	9.00	8.78	1177.38	63.65	134	20 มิ.ย. 2560
8 เขื่อนน้ำพุง	0.08	0.00	0.08	48.96	31.23	612	11 ต.ค. 2561
9 เขื่อนสิรินธร	0.87	0.00	3.62	689.50	51.93	163	19 ก.ค. 2560
10 เขื่อนจุฬาภรณ์	0.14	0.50	0.42	94.95	75.04	226	20 ก.ย. 2560
11 เขื่อนป่าสักชลสิทธิ์	4.33	6.50	6.50	692.30	72.41	107	24 พ.ค. 2560
12 เขื่อนแควน้อยบำรุงแดน**	0.87	4.32	4.60	643.00	71.76	149	5 ก.ค. 2560
รวม	19.85	76.82	86.78	19,724			

แหล่งข้อมูล : การไฟฟ้าฝ่ายผลิตแห่งประเทศไทย

### พื้นที่เสี่ยงจะมีฝนตกหนักถึงหนักมาก

### พื้นที่ที่ต้องให้ความสนใจเป็นพิเศษ



- วันที่ 7 ก.พ.60 ประเทศไทยตอนบนอุณหภูมิสูงขึ้นเล็กน้อยกับมีหมอกในตอนเช้า แต่ยังคงมีอากาศหนาวเย็นโดยทั่วไปในภาคเหนือและภาคตะวันออกเฉียงเหนือ ภาคใต้มีฝนเล็กน้อยบางแห่ง คลื่นลมบริเวณอ่าวไทยมีกำลังอ่อน โดยมีคลื่นสูง 1-2 เมตร

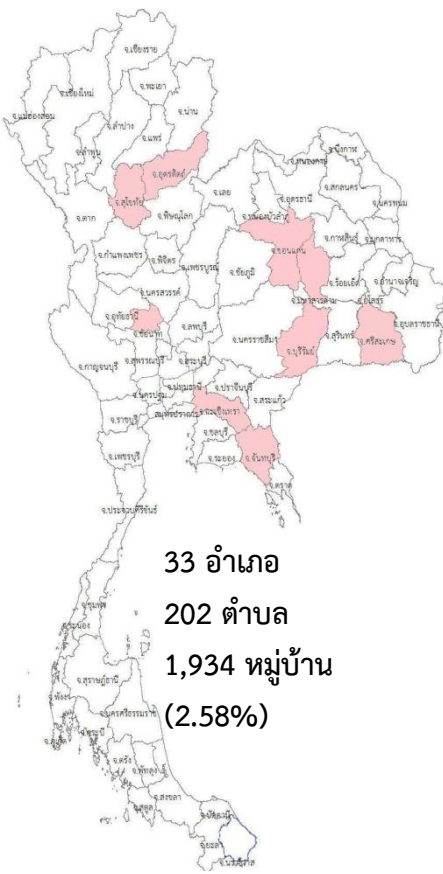
- วันที่ 8 - 11 ก.พ. วันที่ 8 - 9 ก.พ. อุณหภูมิจะสูงขึ้นกับมีหมอกในตอนเช้า ภาคใต้มีฝนเล็กน้อยบางแห่ง ส่วนในวันที่ 10-11 ก.พ. ประเทศไทยตอนบนอุณหภูมิลดลงอีก 4-6 องศาเซลเซียส ภาคใต้มีฝนเพิ่มขึ้นและคลื่นสูง 1-2 เมตร

ลมตะวันออกเฉียงเหนือ

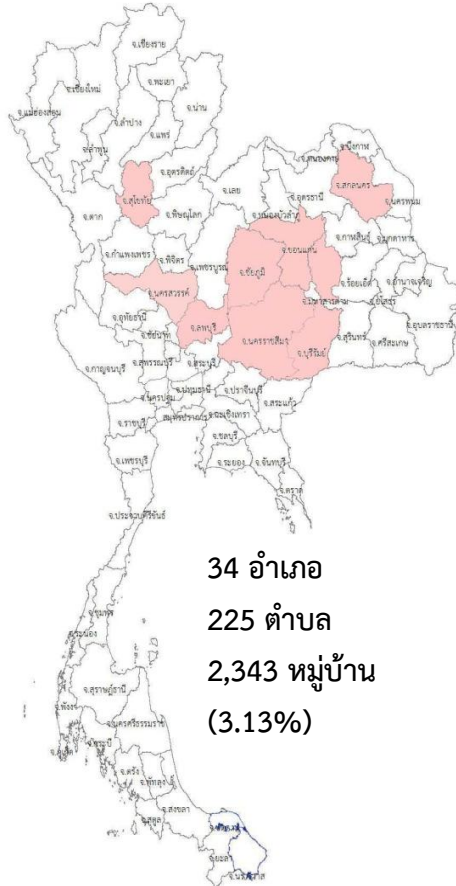
- น้ำท่วม 1 จังหวัด นครศรีธรรมราช**
- ไฟัระวังไฟฟ้า 27 จังหวัด** เชียงใหม่ ลำปาง พะเยา แพร่ เพชรบูรณ์ สุโขทัย พิษณุโลก กำแพงเพชร พิจิตร นครสวรรค์ บึงกาฬ อุดรธานี สกลนคร ชัยภูมิ ขอนแก่น กาฬสินธุ์ มหาสารคาม ร้อยเอ็ด มุกดาหาร นครราชสีมา บุรีรัมย์ ปราจีนบุรี สระแก้ว ลพบุรี สระบุรี สุพรรณบุรี กาญจนบุรี
- เสี่ยงขาดแคลนน้ำ 13 จังหวัด** เชียงราย ลำพูน แพร่ สุโขทัย พิจิตร กำแพงเพชร อ่างทอง สกลนคร กาฬสินธุ์ นครราชสีมา บุรีรัมย์ จันทบุรี สงขลา
- พื้นที่ไฟัระวังน้ำคุณภาพน้ำ 5 จังหวัด** ปราจีนบุรี ชลบุรี ระยอง ภูเก็ต นครศรีธรรมราช

พื้นที่ขาดแคลนน้ำ น้ำท่วม น้ำท่วมขัง น้ำป่าไหลหลากและดินโคลนถล่มจากข่าวข้อมูลวันที่ 6 ก.พ.ปี 2557 - 2560

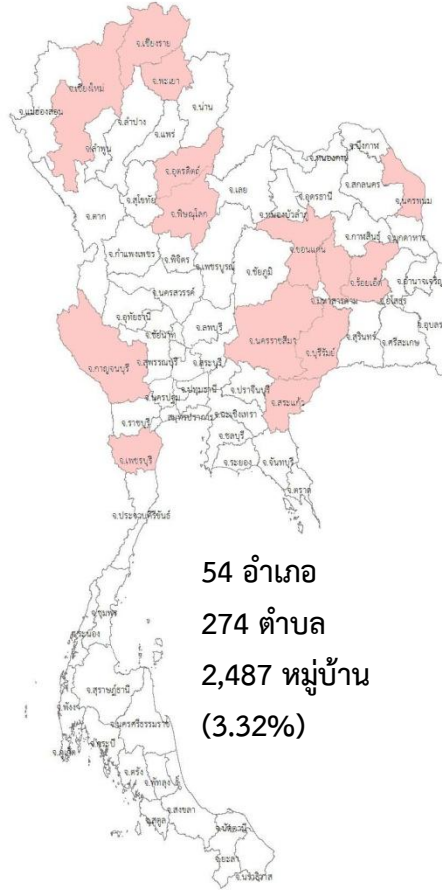
### ปี 2557



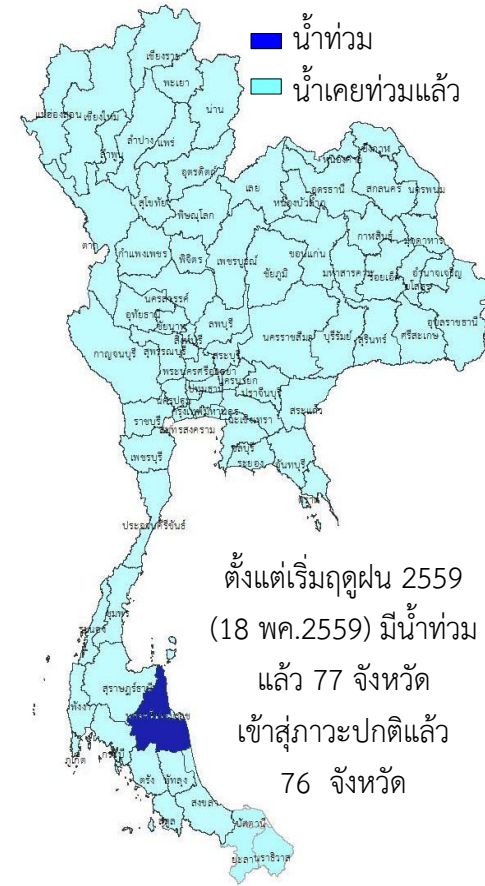
### ปี 2558



### ปี 2559



### ปี 2560



น้ำแล้ง 9 จังหวัด

สุโขทัย อุตรดิตถ์ สิงห์บุรี  
ขอนแก่น มหาสารคาม บุรีรัมย์  
ศรีสะเกษ ฉะเชิงเทรา จันทบุรี

น้ำแล้ง 9 จังหวัด

สุโขทัย, นครสวรรค์, ลพบุรี,  
สกลนคร, มหาสารคาม, ขอนแก่น  
นครราชสีมา, บุรีรัมย์, ชัยภูมิ

น้ำแล้ง 14 จังหวัด เชียงราย เชียงใหม่

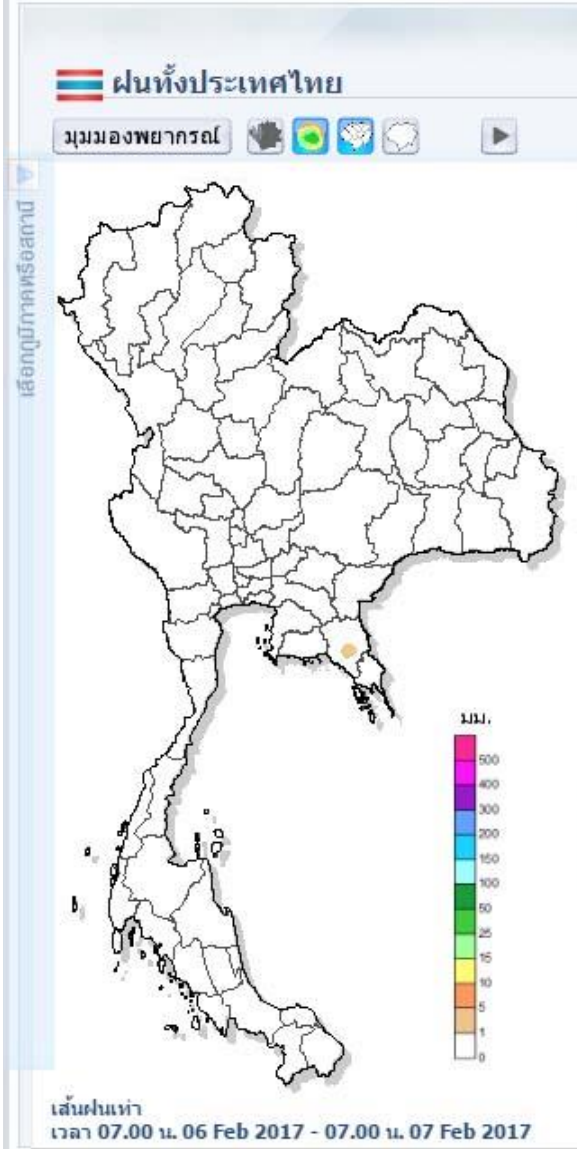
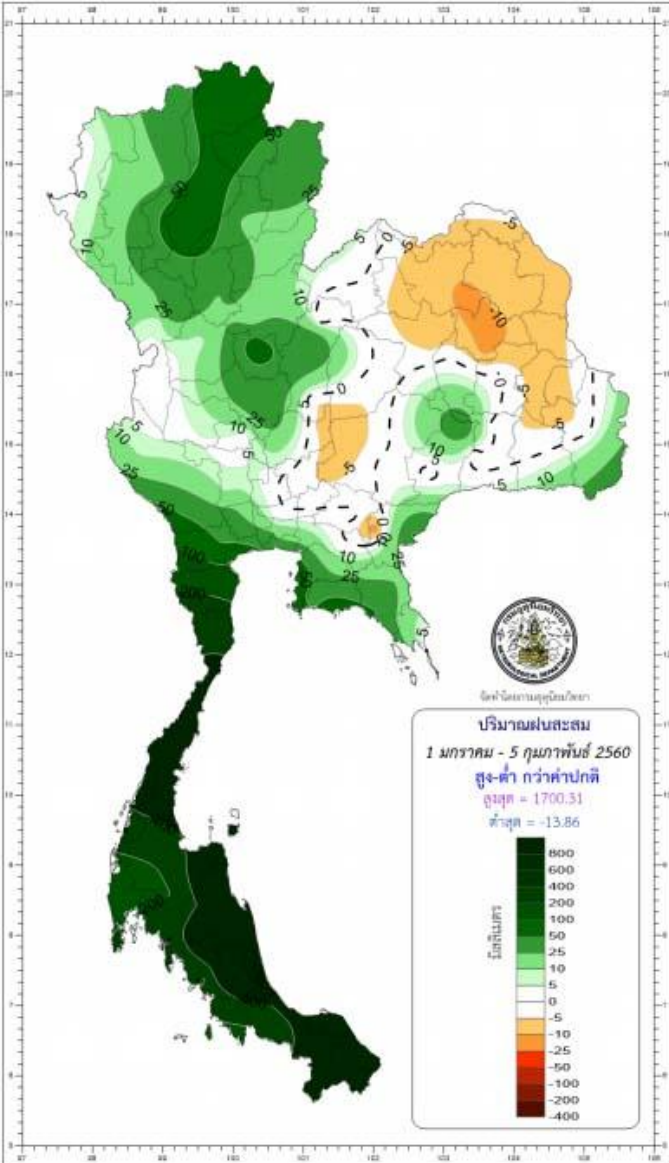
พะเยา อุตรดิตถ์ พิจิตร โลก ขอนแก่น  
บุรีรัมย์ มหาสารคาม ร้อยเอ็ด นครราชสีมา  
นครพนม สระแก้ว กาญจนบุรี เพชรบุรี

น้ำท่วม 1 จังหวัด

นครศรีธรรมราช



# ปริมาณฝน



เหตุการณ์ฟ้าระวังกและเตือนภัย

จังหวัด	สถานี	15m	30m	1h	24h
		>=20มม.	>=40มม.	>=60มม.	>=90มม.

ไม่มีเหตุการณ์สำคัญ

**ปริมาณฝนสะสมสูงสุด**

**ข้อมูลปริมาณน้ำฝนสูงสุด**

ฝนสะสมเมื่อวาน 7.00 น. - 7.00 น.	ฝนสะสมวันนี้ 7.00 น. - ชม ปัจจุบัน
ทด.มขามเมืองใหม่ 2.5	ไม่มีฝนตก
อบต.ลำโพ 1.5	
อบต.ปริก 0.5	

Download  
 ดาวน์โหลด