



สรุปสถานการณ์น้ำ

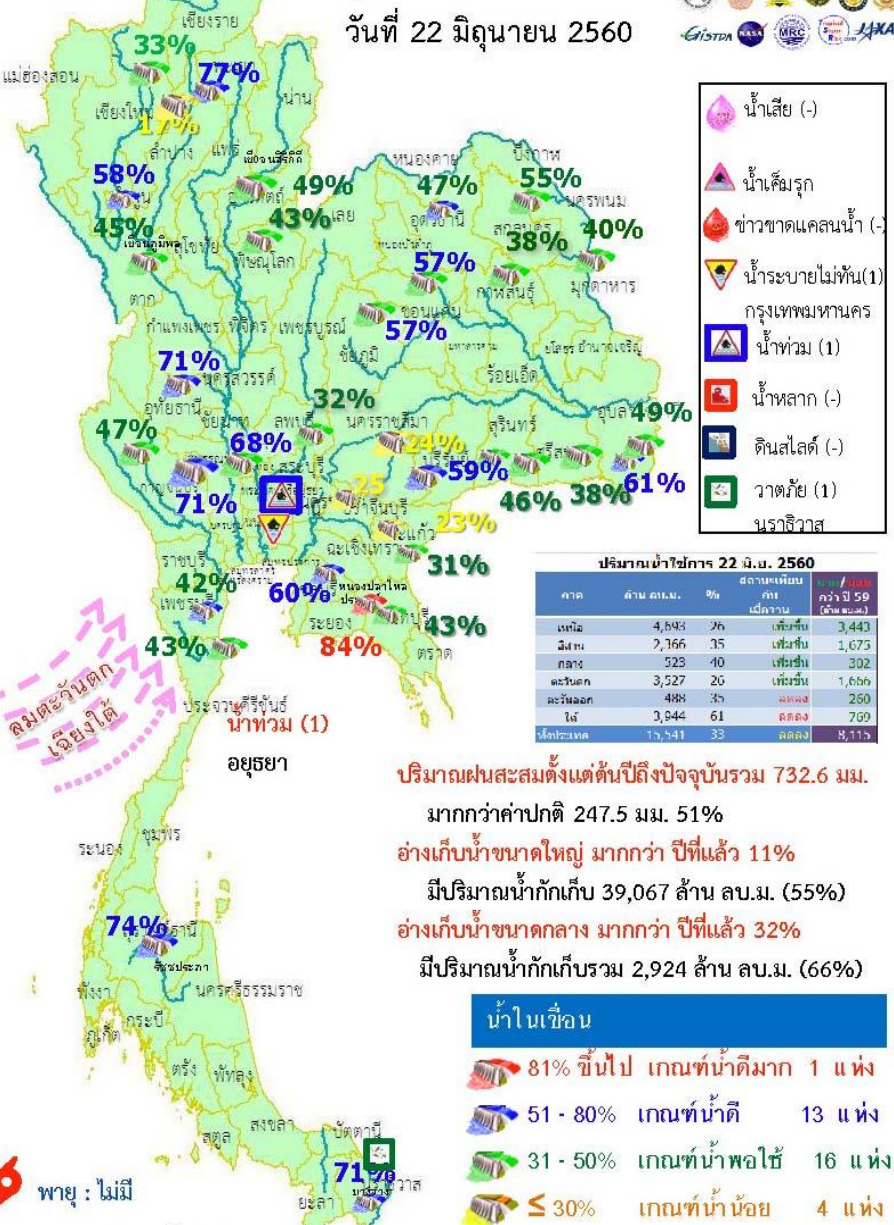
22 มิถุนายน 2560

สำนักงานเลขาธิการ

คณะกรรมการทรัพยากรน้ำแห่งชาติ

สรุปสถานการณ์น้ำ

วันที่ 22 มิถุนายน 2560



1. ปริมาณฝนสะสมตั้งแต่ต้นปี 2560 ถึงวันที่ 18 มิถุนายน 60 รวม 732.6 มม. มากกว่าค่าเฉลี่ย 247.5 มม. (51%)

2. อ่างเก็บน้ำขนาดใหญ่มีปริมาณน้ำเก็บกักรวม 39,067 ล้าน ลบ.ม. (55%) มากกว่าปีที่แล้ว 11% (8,206 ล้าน ลบ.ม.)

3. อ่างเก็บน้ำขนาดกลาง มีปริมาณน้ำเก็บกักรวม 2,924 ล้าน ลบ.ม. (66%) มากกว่าปีที่แล้ว 32% (1,405 ล้าน ลบ.ม.)

4. พื้นที่ที่ต้องให้ความสนใจเรื่องน้ำ
- 4.1 พื้นที่น้ำท่วม 1 จังหวัด ออยุธยา
 - 4.2 พื้นที่น้ำหลาก - จังหวัด
 - 4.2.1 ขาดแคลนน้ำอุปโภค-บริโภค - จังหวัด
 - 4.2.2 ขาดแคลนน้ำเกษตร - จังหวัด
 - 4.3 น้ำเค็มรุก - จังหวัด
 - 4.4 คุณภาพน้ำ
 - 4.4.1 น้ำเสียเนื่องจากสิ่งปฏิกูล - จังหวัด
 - 4.4.2 น้ำเสียเนื่องจากน้ำท่วมขัง - จังหวัด

สถานการณ์การเก็บกักน้ำในเขื่อนขนาดใหญ่ มีปริมาณน้ำสูงกว่าเกณฑ์กักเก็บน้ำสูงสุด 9 เขื่อน

เขื่อนกiewคอกหมา	ลำปาง	77%
เขื่อนสิรินธร	อุบลราชธานี	49%
เขื่อนอุบลรัตน์	ขอนแก่น	57%
เขื่อนน้ำพุง	สกลนคร	40%
เขื่อนลำพระเพลิง	นครราชสีมา	59%
เขื่อนป่าสักชลสิทธิ์	ลพบุรี สระบุรี	32%
เขื่อนทับเสลา	อุทัยธานี	71%
เขื่อนกระเสียว	สุพรรณบุรี	68%
เขื่อนหนองปลาไหล	ระยอง	84%

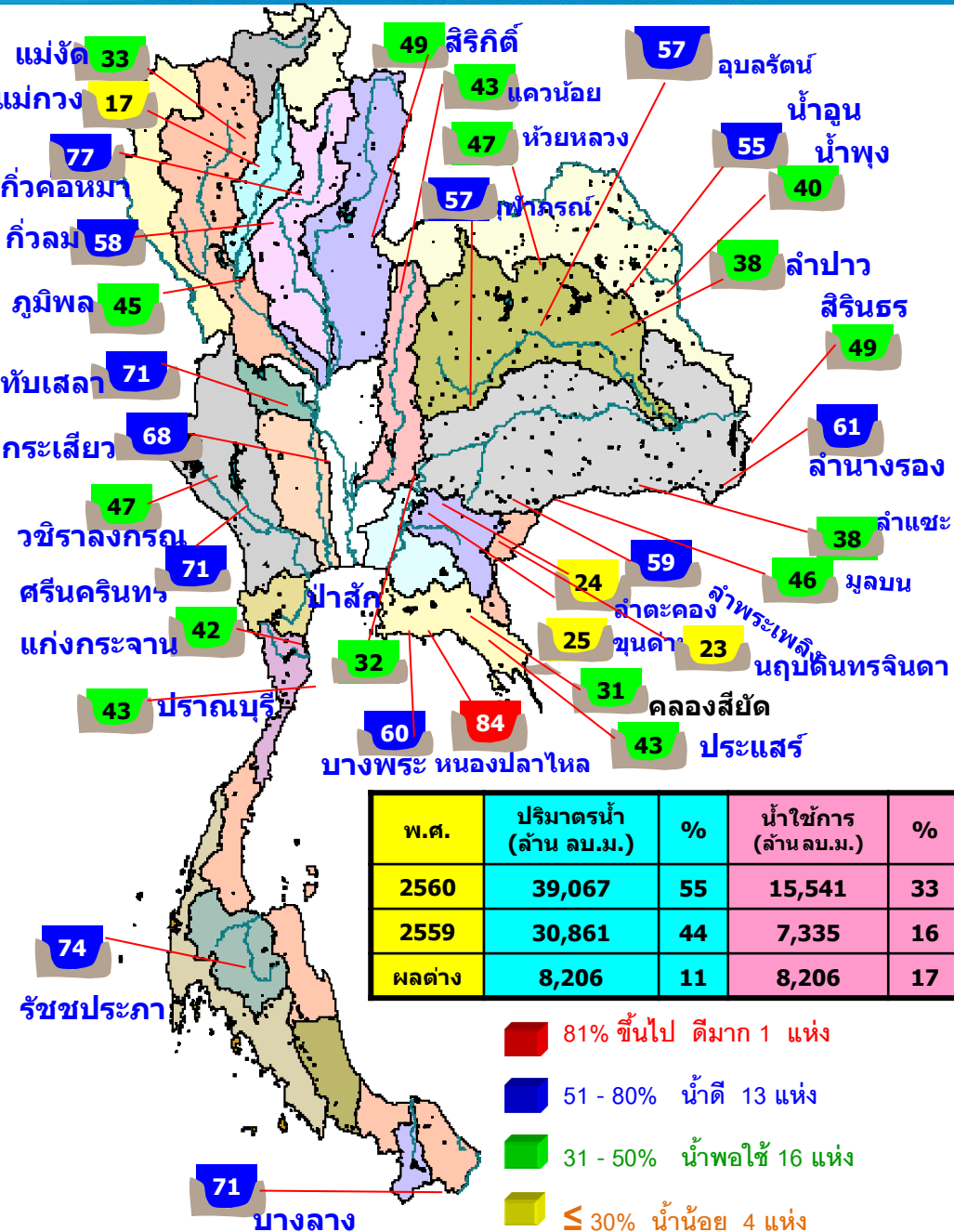
มีปริมาณน้ำต่ำกว่าเกณฑ์กักเก็บน้ำต่ำสุด 1 เขื่อน

แม่กวางอุดมธารา	เชียงใหม่	17%
-----------------	-----------	-----

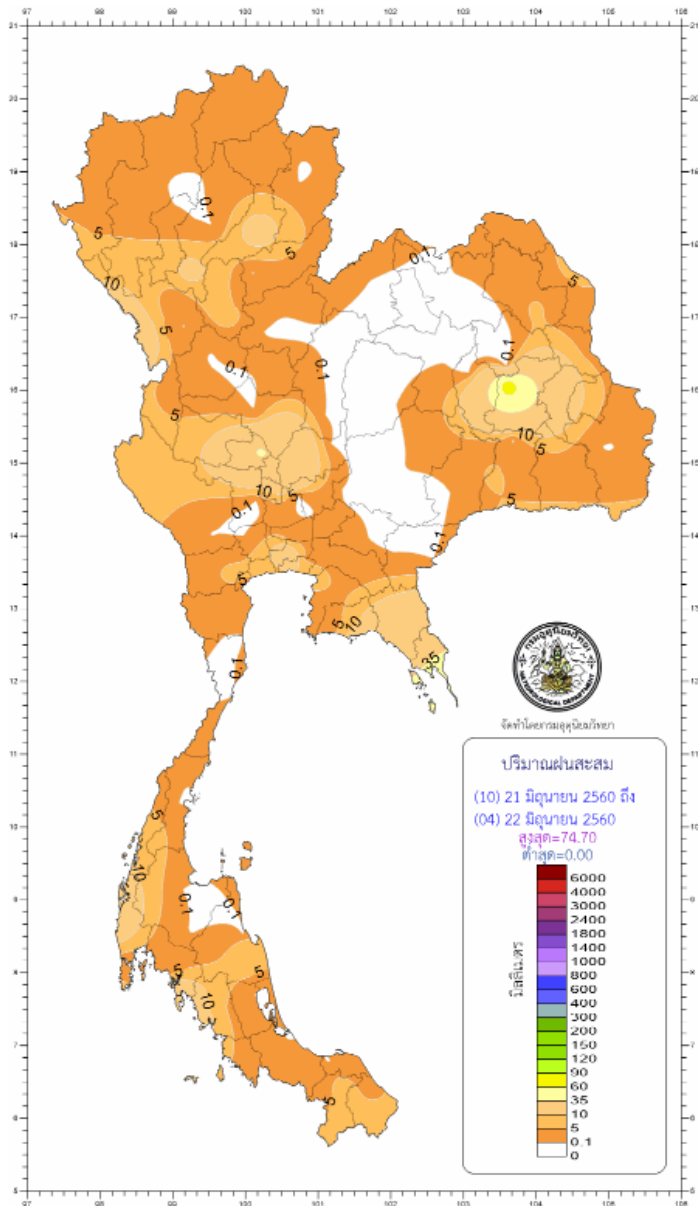
สภาพน้ำและการระบายน้ำ กฟผ รายงาน ณ วันที่ 22 มิถุนายน 2560

เขื่อน	A		B		C		D		E		F		G	
	ปริมาณน้ำไหลเข้าอ่าง (ล้าน ลบ.ม.)	แผนระบายน้ำ (ล้าน ลบ.ม.)	ระบายน้ำผ่านเครื่องรวมรีดระเหย การสูญเสีย (ล้าน ลบ.ม.)	ปริมาณน้ำที่สามารถใช้งานได้ (ล้าน ลบ.ม.)	ปริมาณน้ำที่ใช้งานได้คิดเป็น %	ใช้งานได้ (วิน)	ใช้ได้จนถึงวันที่	D/C						
1 เขื่อนภูมิพล	5.78	3.00	4.53	2240.76	23.19	495	29 ต.ค. 2561							
2 เขื่อนสิริกิติ์	8.80	8.00	8.95	1805.40	27.11	202	9 ม.ค. 2561							
3 เขื่อนศรีนครินทร์	6.00	7.00	6.46	2419.08	32.34	374	30 มิ.ย. 2561							
4 เขื่อนวชิราลงกรณ	7.64	7.00	8.07	1107.91	18.95	137	5 พ.ย. 2560							
5 เขื่อนรัชชประภา	3.53	18.00	18.72	2793.06	65.15	149	17 พ.ย. 2560							
6 เขื่อนบางลาง	2.51	5.00	5.23	746.58	63.37	143	11 พ.ย. 2560							
7 เขื่อนอุบลรัตน์	0.44	10.00	11.00	797.87	43.14	73	2 ก.ย. 2560							
8 เขื่อนน้ำพุง	0.36	0.30	0.37	57.08	36.41	154	22 พ.ย. 2560							
9 เขื่อนสิรินธร	10.49	8.00	8.88	133.60	11.77	15	6 ก.ค. 2560							
10 เขื่อนจฟภกรณ	0.19	0.30	0.22	56.33	44.52	176	14 ธ.ค. 2560							
11 เขื่อนป่าสักชลสิทธิ์	5.02	1.33	1.33	303.98	31.76	229	5 ก.พ. 2561							
12 เขื่อนแควน้อยบำรุงแดน	4.97	1.73	1.73	359.00	40.07	208	15 ม.ค. 2561							
รวม	55.73	69.66	75.59	12,821										

แหล่งข้อมูล : การไฟฟ้าฝ่ายผลิตแห่งประเทศไทย



ปริมาณฝน 24 ชั่วโมง ที่ผ่านมา



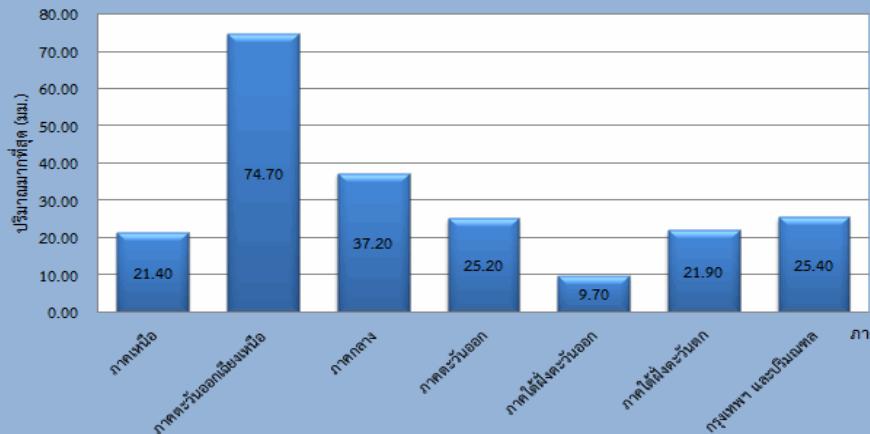
สรุปปริมาณฝนในรอบ 24 ชั่วโมง

(เวลา 07.00 น. วันที่ 21 มิถุนายน 2560 ถึงเวลา 07.00 น. วันที่ 22 มิถุนายน 2560)

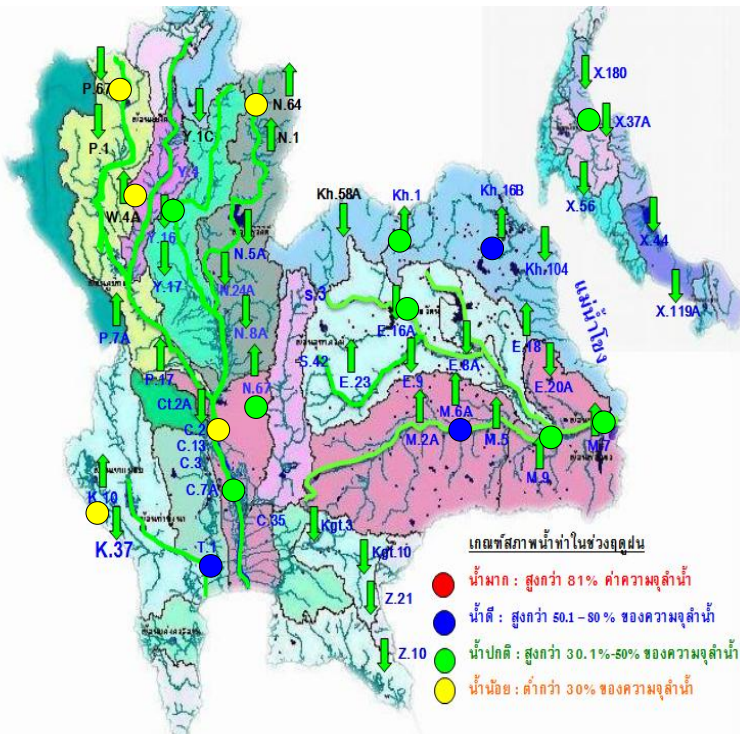
ข้อมูลจาก : <https://www.tmd.go.th/climate/climate.php?FileID=1> เวลา 08.00 น.

ภาค	ปริมาณมากที่สุด (มม.)	
ภาคเหนือ	21.40	ที่ อ.แม่สอ ต.จ.ตาก
ภาคตะวันออกเฉียงเหนือ	74.70	ที่ จ.ร้อยเอ็ด
ภาคกลาง	37.20	ที่ จ.ชัยนาท
ภาคตะวันออก	25.20	ที่ จ.จันทบุรี
ภาคใต้ฝั่งตะวันออก	9.70	ที่ จ.นครศรีธรรมราช
ภาคใต้ฝั่งตะวันตก	21.90	ที่ อ.ตะกั่วป่า จ.พังงา
กรุงเทพฯ และปริมณฑล	25.40	ที่ เขตบางนา กรุงเทพมหานคร

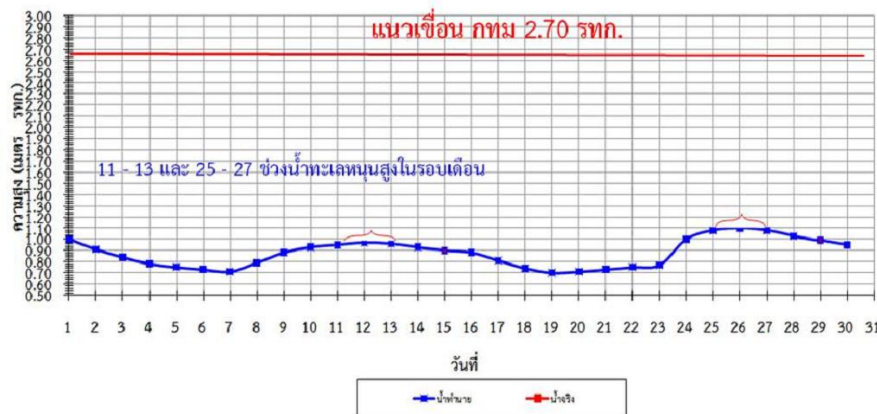
ปริมาณฝน 07.00 น. วันที่ 21 มิ.ย. 60 - 07.00 วันที่ 22 มิ.ย. 60



น้ำในลำน้ำและความเค็มในแม่น้ำเจ้าพระยา



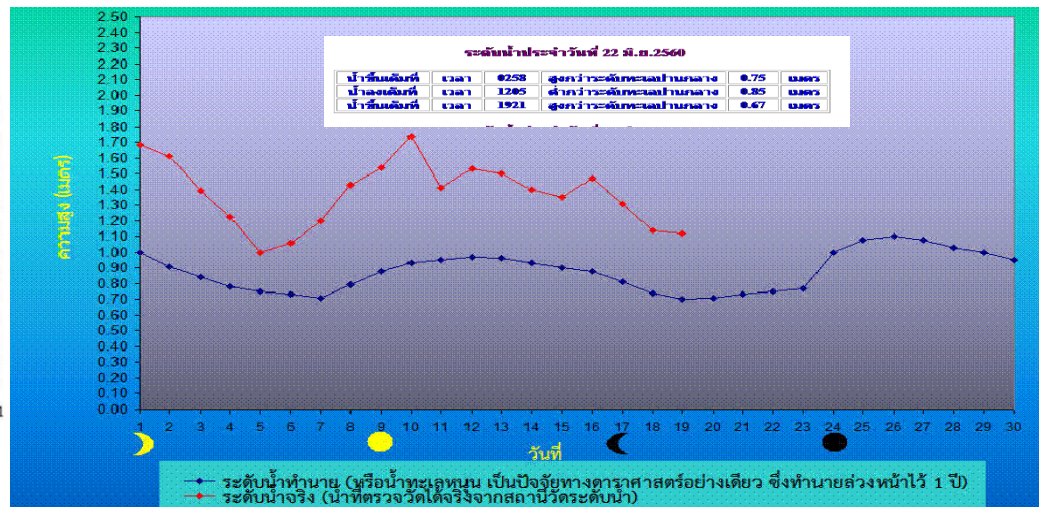
เปรียบเทียบระดับน้ำขึ้นสูงสุดรายวัน ประจำเดือน มิถุนายน พ.ศ.2560
บริเวณกองบัญชาการกองทัพเรือ



โครงการระบบเฝ้าระวังคุณภาพน้ำแบบ Real Time
การประสานตรวจ

สถานี	ระยะทาง	วันที่	เวลา	กรด-ด่าง pH	ความเค็ม Salinity (g/l)	ความขุ่น Turbidity (NTU)	ความนำไฟฟ้า Conductivity (µS/cm)	สารละลาย TDS (mg/l)	คลอโรฟิลล์ Chlorophyll (µg/l)	ออกซิเจนในน้ำ DO (mg/l)	
แม่น้ำเจ้าพระยา											
วัดบ้านแบ่ง	130	21/06/2560	03:20	7.15	0.11	143.90	270	156	4.25	3.50	
วัดโพธิ์แดงเหนือ	111	22/06/2560	08:50	6.89	0.11	144.60	267	150	7.80	3.69	
วัดโผล่ล้อม	102	22/06/2560	08:50	6.92	0.11	155.10	267	150	-	3.94	
ศาลา	96	22/06/2560	08:50	7.16	0.11	145.70	260	150	7.30	3.65	
วัดมะขาม	91	22/06/2560	09:00	7.20	0.11	135.30	265	150	9.40	-	
รพ. ศิริราช	50	22/06/2560	09:00	-	-	-	-	-	-	-	
คลองลัดโพธิ์	35	22/06/2560	08:50	-	0.17	-	396	230	-	-	
การทำเรือ	27	22/06/2560	09:00	-	0.14	-	331	-	-	-	
โรงไฟฟ้าพระนครใต้	12	22/06/2560	09:00	-	0.26	-	600	350	-	-	
คลองประปาฝั่งตะวันออก											
โรงงานผลิตน้ำบางเขน		22/06/2560	09:00	8.38	0.12	102.10	288	170	8.90	4.19	
คลองประปาฝั่งตะวันตก รับน้ำจากเขื่อนแม่กลอง จ.กาญจนบุรี											
เขื่อนแม่กลอง		22/06/2560	09:00	-	-	-	-	-	-	-	
ท่าม่วง	-	22/06/2560	08:50	7.46	0.10	-	249	145	-	4.95	
คลองประปา กม.54		22/06/2560	09:00	7.91	0.11	10.20	260	150	-	7.48	
บางเลน กม.35		22/06/2560	09:00	8.07	0.11	17.30	254	150	-	7.33	
คลองประปา กม.14		22/06/2560	09:00	8.04	0.11	30.30	254	150	-	6.89	

ข้อมูลจากเครื่องวัดคุณภาพน้ำ เป็นข้อมูลเพื่อใช้ในการเฝ้าระวังคุณภาพน้ำดื่มสำหรับการผลิตน้ำประปาของกรมประปาพระนครหลวง
เกณฑ์สีน้ำ : ความเค็ม < 0.25 g/l, ความนำไฟฟ้า < 500 µS/cm, ออกซิเจนในน้ำ > 2 mg/l, กรด-ด่าง ระหว่าง 5-9
เกณฑ์สีน้ำพระนั่งเกล้า และ รพ.ศิริราช ความเค็ม < 1.80 g/l (อ้างอิงฝ่ายคุณภาพน้ำ)
เกณฑ์สีน้ำรับการเกษตร : ความเค็ม < 2 g/l, ความนำไฟฟ้า < 4,000 µS/cm

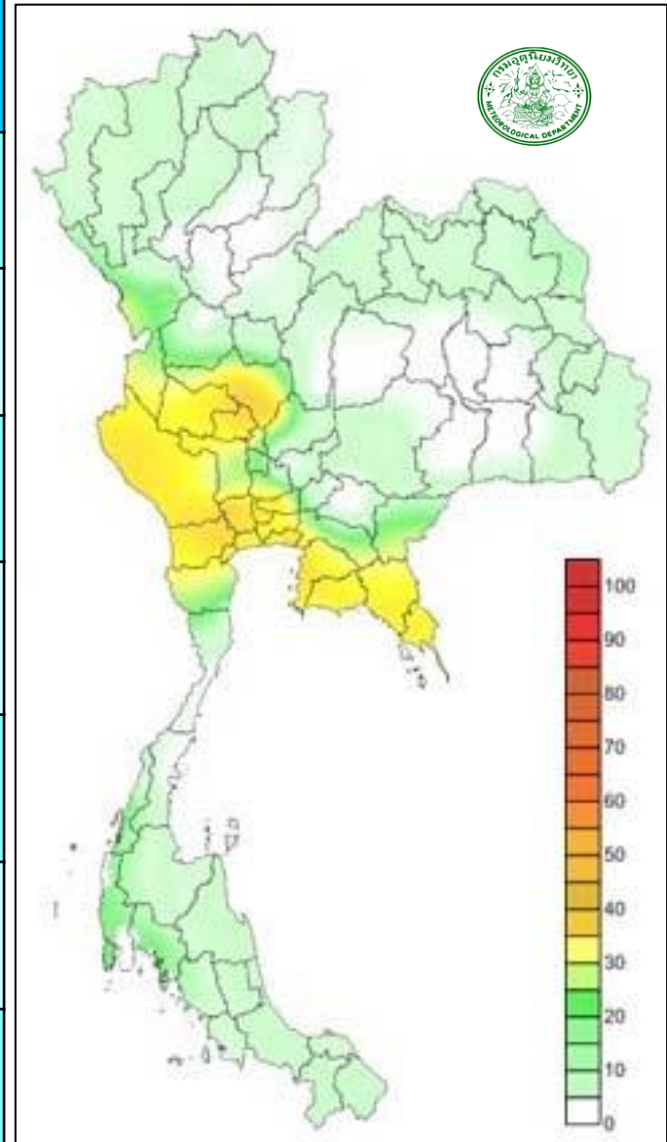


คาดการณ์ ฝนและอากาศ 24 ชั่วโมงข้างหน้า

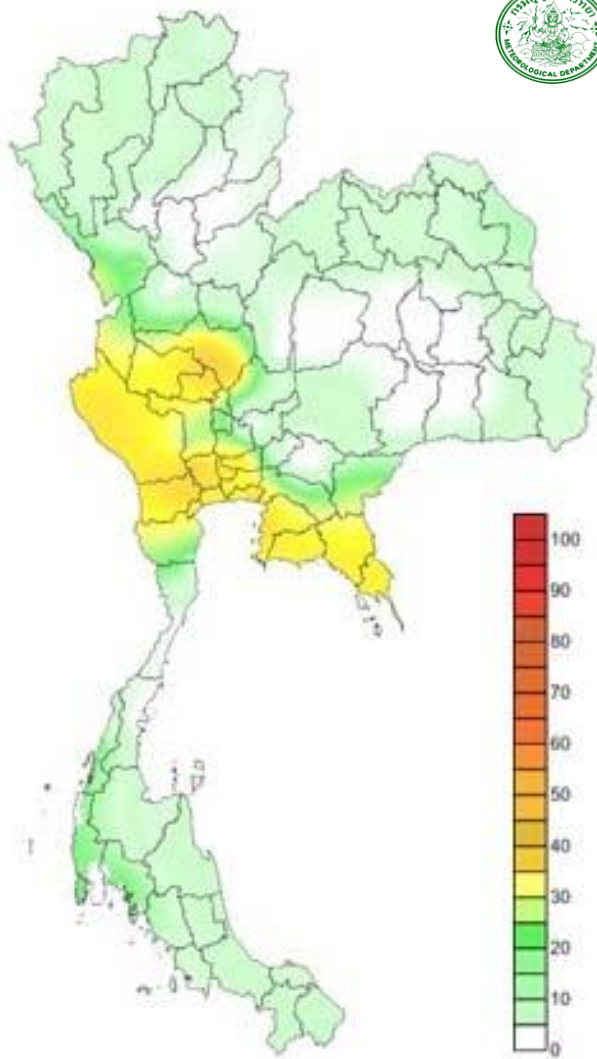
วันที่ 22 มิ.ย. 60

ประเทศไทยยังคงมีฝนฟ้า
คะนองเกิดขึ้นและมีฝน
ตกหนักบางแห่งบริเวณ
ภาคกลาง และภาค
ตะวันออก รวมทั้ง
กรุงเทพมหานครและ
ปริมณฑล ทะเลอันดา
มันมีคลื่นสูง 1-2 เมตร

ภาค	% ฝน	เทียบกับ เมื่อวาน
ภาคเหนือ	60	เท่ากับ เมื่อวาน
ภาคตว. เฉียงเหนือ	40	น้อยกว่า เมื่อวาน
ภาคกลาง	40	น้อยกว่า เมื่อวาน
ภาค ตะวันออก	40	น้อยกว่า เมื่อวาน
ภาคใต้ฝั่ง ตะวันออก	40	เท่ากับ เมื่อวาน
ภาคใต้ฝั่ง ตะวันตก	40	เท่ากับ เมื่อวาน
กทม.และ ปริมณฑล	60	เท่ากับ เมื่อวาน



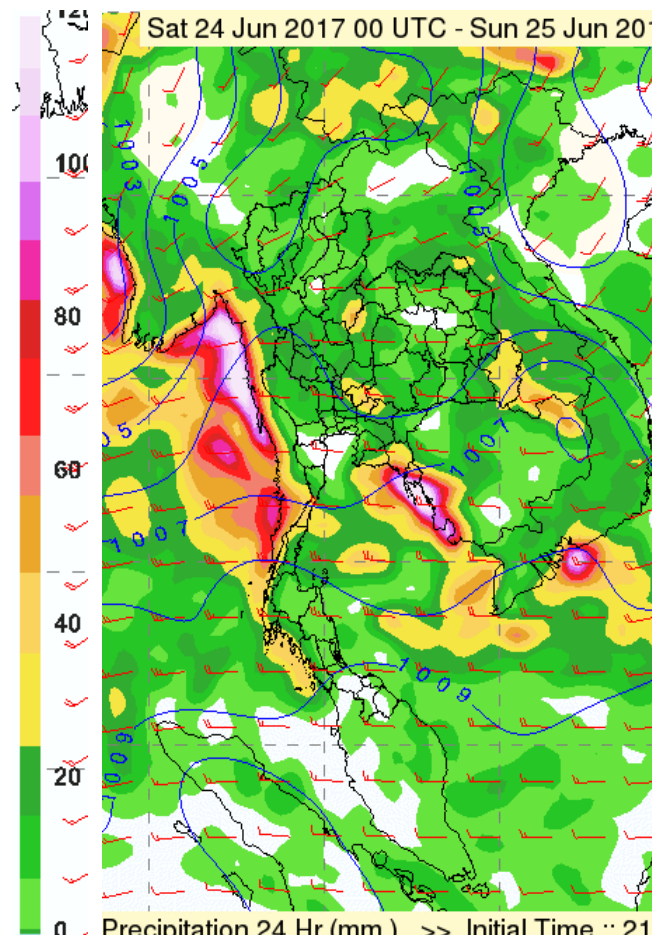
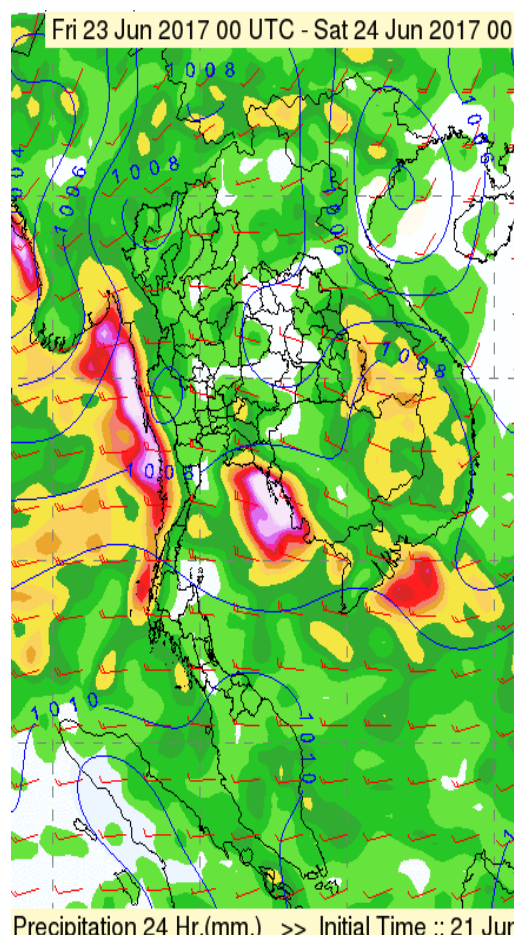
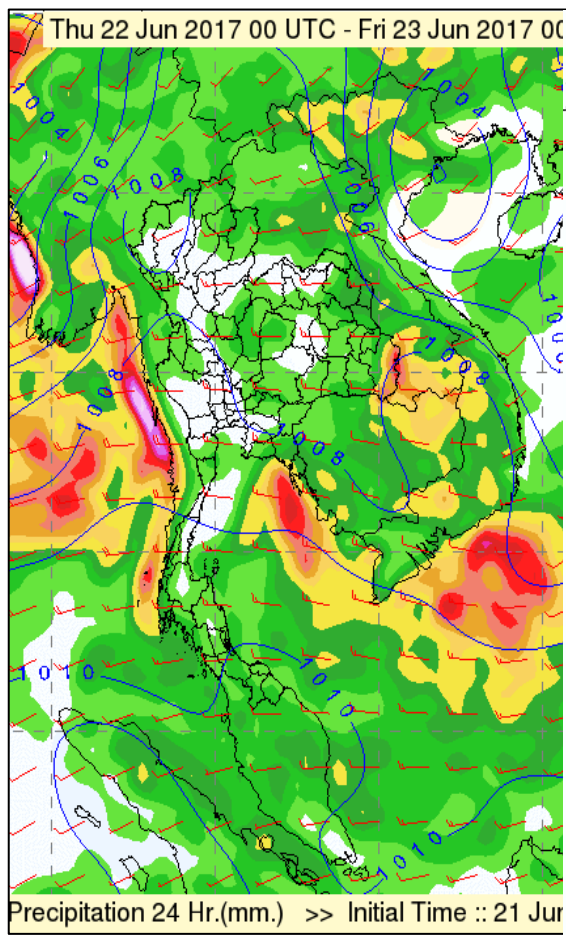
คาดการณ์อุณหภูมิอากาศและฝน



ภาค	ลักษณะอากาศ พื้นที่จังหวัด	% ฝน	เทียบกับเมื่อวาน
ภาคเหนือ	มีฝนฟ้าคะนอง ส่วนมากบริเวณจังหวัดแม่ฮ่องสอน เชียงใหม่ ลำพูน ลำปาง ตาก และกำแพงเพชร อุณหภูมิ 23-35 องศาC	60	เท่ากับเมื่อวาน
ภาคตะวันออก เฉียงเหนือ	มีฝนฟ้าคะนอง ส่วนมากบริเวณจังหวัดหนองคาย อุดรธานี บึงกาฬ สกลนคร นครพนม นครราชสีมา บุรีรัมย์ สุรินทร์ ศรีสะเกษ และอุบลราชธานี อุณหภูมิ 25-34 องศาC	40	น้อยกว่าเมื่อวาน
ภาคกลาง	มีฝนฟ้าคะนอง และมีฝนตกหนักบางแห่ง ส่วนมากในช่วงบ่ายถึงค่ำบริเวณจังหวัดกาญจนบุรี สุพรรณบุรี ราชบุรี และนครปฐม อุณหภูมิ 24-35 องศาC	40	น้อยกว่าเมื่อวาน
ภาคตะวันออกเฉียง	มีฝนฟ้าคะนอง และมีฝนตกหนักบางส่วนมากบริเวณจังหวัดชลบุรี ระยอง จันทบุรี และตราด 25-35 องศาC ทะเลมีคลื่นสูงประมาณ 1-2 ม.	40	น้อยกว่าเมื่อวาน
ภาคใต้ฝั่งตะวันออกเฉียง	มีฝนฟ้าคะนอง ส่วนมากบริเวณจังหวัดประจวบคีรีขันธ์ ชุมพร สุราษฎร์ธานี นครศรีธรรมราช พัทลุง สงขลา ปัตตานี อุณหภูมิ 22-36 องศาC ทะเลมีคลื่นสูงประมาณ 1 ม.	40	เท่ากับเมื่อวาน
ภาคใต้ฝั่งตะวันตก	มีฝนฟ้าคะนอง ส่วนมากบริเวณจังหวัดระนอง พังงา ภูเก็ต และกระบี่ อุณหภูมิ 22-34 องศาC ทะเลมีคลื่นสูงประมาณ 1-2 เมตร	40	เท่ากับเมื่อวาน
กทม.และปริมณฑล	มีฝนฟ้าคะนอง และมีฝนตกหนักบางแห่ง ส่วนมากในช่วงบ่ายถึงค่ำ อุณหภูมิ 26-36 องศาC	60	เท่ากับเมื่อวาน

คาดการณ์ฝนสะสม 24 ชม.(มิลลิเมตร)

คาดการณ์ ฝนและอากาศ 3 วันข้างหน้า



วันที่ 22 มิ.ย. 60 ประเทศไทยยังคงมีฝนฟ้าคะนองเกิดขึ้นและมีฝนตกหนักบางแห่งบริเวณภาคกลาง และภาคตะวันออกเฉียงเหนือ กรุงเทพมหานครและปริมณฑล ทะเลอันดามันมีคลื่นสูง 1-2 เมตร

วันที่ 23 - 26 มิ.ย. 60 ประเทศไทยจะมีปริมาณฝนเพิ่มขึ้น และมีฝนตกหนักบางพื้นที่บริเวณภาคเหนือ ภาคกลาง ภาคใต้และภาคตะวันออก ทะเลอันดามันตอนบนมีคลื่นสูงประมาณ 2 เมตร

พื้นที่ประสบอุทกภัย น้ำป่าไหลหลาก ดินโคลนถล่ม น้ำท่วมขังรอการระบาย ปี 2557 – 2560 ข้อมูลวันที่ 21 มิถุนายน 2557-2560

ปี 2557



ปี 2558



ปี 2559



- น้ำรอการระบาย 1 จังหวัด
กรุงเทพมหานคร
- น้ำป่าไหลหลาก 1 จังหวัด
สระบุรี

ปี 2560



- น้ำท่วม 1 จังหวัด
พระนครศรีอยุธยา
- น้ำรอการระบาย 1 จังหวัด
กรุงเทพมหานคร

พื้นที่ประกาศเขตการให้ความช่วยเหลือผู้ประสบภัยพิบัติกรณีฉุกเฉินตามระเบียบกระทรวงการคลังว่าด้วยเงินทดรองราชการเพื่อช่วยเหลือผู้ประสบภัยพิบัติกรณีฉุกเฉิน ปี 2556

ตั้งแต่วันที่ 18 พฤษภาคม 2560

ปี 2560



รายงานสถานการณ์สาธารณภัย
กองบัญชาการป้องกันและบรรเทาสาธารณภัยแห่งชาติ
(www.nirapai.com)
โทรสาร 0-2241-7450-6 สายด่วนนิรภัย 1784



ที่ช่องทาง 424/2560 วันที่ 22 มิถุนายน 2560 (เวลา 07.00 น.)

กรมป้องกันและบรรเทาสาธารณภัยขอรายงานสถานการณ์สาธารณภัยประจำวัน ดังนี้

1. สถานการณ์สาธารณภัย

1.1 อุทกภัย และน้ำไหลหลาก ตั้งแต่วันที่ 16 พ.ค. - 15 มิ.ย.60 เกิดฝนตกหนักทำให้น้ำไหลหลากและท่วมขังในพื้นที่ ดังนี้

- **จังหวัดที่ได้รับผลกระทบ 31 จ.** (พะเยา พิชณุโลก อุตรดิตถ์ กำแพงเพชร อุตรธานี สุโขทัย นครศรีธรรมราช สุพรรณบุรี เชียงใหม่ เลย ลำปาง สุราษฎร์ธานี ลำพูน ระนอง ชลบุรี ขอนแก่น นครสวรรค์ พิจิตร ร้อยเอ็ด สระบุรี ตาก นครราชสีมา เพชรบูรณ์ อุบลราชธานี บุรีรัมย์ นครปฐม จันทบุรี สระแก้ว พังงา ลพบุรี น่าน) 118 อ. 558 ต. 3,724 ม. **เสียชีวิต 7 ราย** (จ.สุโขทัย 3 ราย จ.กำแพงเพชร 1 ราย น่าน 1 ราย จ.สุราษฎร์ธานี 1 ราย ลพบุรี 1 ราย) **สถานการณ์คลี่คลายแล้วทุกจังหวัด**

- ประกาศเขตการให้ความช่วยเหลือผู้ประสบภัยพิบัติกรณีฉุกเฉิน (อุทกภัย) ตามระเบียบกระทรวงการคลังว่าด้วยเงินทดรองราชการเพื่อช่วยเหลือผู้ประสบภัยพิบัติกรณีฉุกเฉิน พ.ศ. 2556 จำนวน 22 จังหวัด 99 อำเภอ 514 ตำบล 3,544 หมู่บ้าน (พะเยา พิชณุโลก อุตรดิตถ์ กำแพงเพชร อุตรธานี สุโขทัย นครศรีธรรมราช สุพรรณบุรี เชียงใหม่ เลย ลำปาง สุราษฎร์ธานี ลำพูน ระนอง ชลบุรี ขอนแก่น นครสวรรค์ พิจิตร ร้อยเอ็ด สระบุรี ตาก นครราชสีมา)

1.2 แผ่นดินไหว

วันที่ 21 มิ.ย. 60 เวลา 18.55 น. เกิดแผ่นดินไหว ขนาด 2.8 ความลึก 5 กม. บริเวณ อ.ท่าสองยาง จ.ตาก ละติจูด 17.30 องศาเหนือ ลองจิจูด 98.18 องศาตะวันตก **ไม่รู้สึกลึ้นไหวและไม่มีการรายงานความเสียหาย**

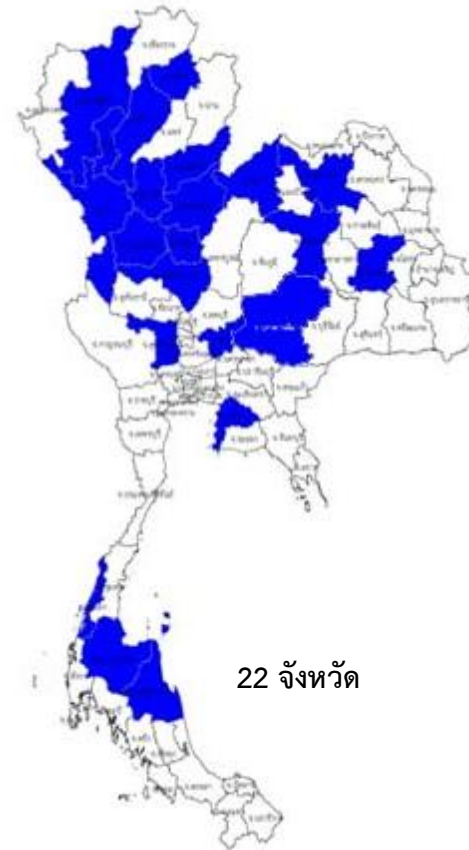
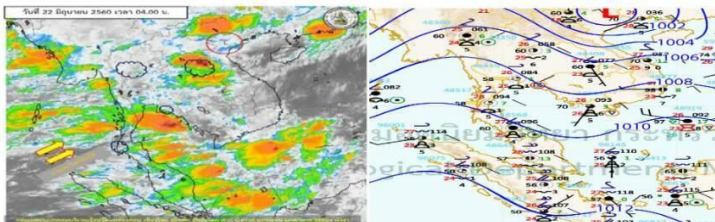
วันที่ 21 มิ.ย. 60 เวลา 18.55 น. เกิดแผ่นดินไหว ขนาด 2.5 ความลึก 1 กม. บริเวณ อ.ศรีสวัสดิ์ จ.กาญจนบุรี ละติจูด 15.00 องศาเหนือ ลองจิจูด 99.09 องศาตะวันตก **ไม่รู้สึกลึ้นไหวและไม่มีการรายงานความเสียหาย**

2. สภาพอากาศ สภาพน้ำในอ่างเก็บน้ำ และน้ำท่า

2.1 พยากรณ์อากาศประจำวัน ที่ 22 มิถุนายน 2560 เวลา 05.00 น.

ลักษณะอากาศทั่วไป พยากรณ์อากาศ 24 ชั่วโมงข้างหน้า ประเทศไทยยังคงมีฝนฟ้าคะนองเกิดขึ้นและ มีฝนตกหนักบางแห่งบริเวณภาคกลาง และภาคตะวันออกเฉียงเหนือรวมทั้งกรุงเทพมหานครและปริมณฑล

ลักษณะสำคัญทางอุตุนิยมวิทยา มรสุมตะวันตกเฉียงใต้ที่พัดปกคลุมทะเลอันดามันและประเทศไทย มีกำลังปานกลาง ประกอบกับมีหย่อมความกดอากาศต่ำปกคลุมประเทศเวียดนามตอนบน ลักษณะเช่นนี้ทำให้ ประเทศไทยยังคงมีฝนฟ้าคะนองเกิดขึ้นในระยะนี้



22 จังหวัด

ประกาศ 22 จังหวัด

พะเยา พิชณุโลก อุตรดิตถ์ กำแพงเพชร
อุตรธานี สุโขทัย นครศรีธรรมราช
สุพรรณบุรี เชียงใหม่ เลย ลำปาง
สุราษฎร์ธานี ลำพูน ระนอง ชลบุรี
ขอนแก่น นครสวรรค์ พิจิตร ร้อยเอ็ด
สระบุรี ตาก นครราชสีมา