



สรุปสถานการณ์น้ำ

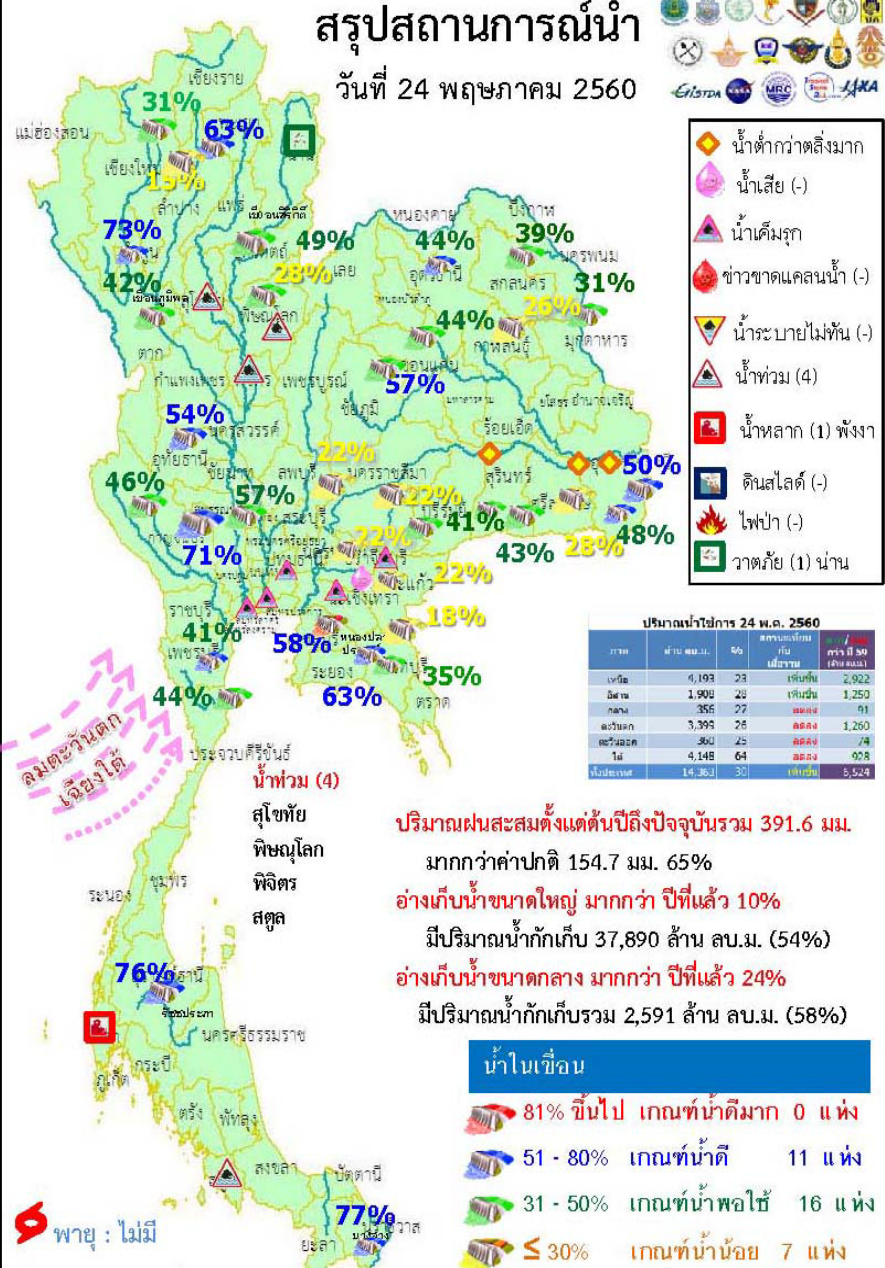
24 พฤษภาคม 2560

สำนักงานเลขาธิการ

คณะกรรมการทรัพยากรน้ำแห่งชาติ

สรุปสถานการณ์น้ำ

วันที่ 24 พฤษภาคม 2560



ปริมาณฝนสะสมตั้งแต่ต้นปีถึงปัจจุบันรวม 391.6 มม.
 มากกว่าค่าปกติ 154.7 มม. 65%
อ่างเก็บน้ำขนาดใหญ่ มากกว่า ปีที่แล้ว 10%
 มีปริมาณน้ำกักเก็บ 37,890 ล้าน ลบ.ม. (54%)
อ่างเก็บน้ำขนาดกลาง มากกว่า ปีที่แล้ว 24%
 มีปริมาณน้ำกักเก็บรวม 2,591 ล้าน ลบ.ม. (58%)

น้ำในเขื่อน

- 81% ขึ้นไป เกณฑ์น้ำดีมาก 0 แห่ง
- 51 - 80% เกณฑ์น้ำดี 11 แห่ง
- 31 - 50% เกณฑ์น้ำพอใช้ 16 แห่ง
- ≤ 30% เกณฑ์น้ำน้อย 7 แห่ง

- ปริมาณฝนสะสมตั้งแต่ต้นปี 2560 ถึงวันที่ 21 พฤษภาคม 60 รวม 512.7 มม. มากกว่าค่าเฉลี่ย 207.9 มม. (68%)
- อ่างเก็บน้ำขนาดใหญ่มีปริมาณน้ำเก็บกักรวม 37,890 ล้าน ลบ.ม. (54%) มากกว่าปีที่แล้ว 10% (6,590 ล้าน ลบ.ม.)
- อ่างเก็บน้ำขนาดกลาง มีปริมาณน้ำเก็บกักรวม 2,591 ล้าน ลบ.ม. (58%) มากกว่าปีที่แล้ว 24% (1,079 ล้าน ลบ.ม.)
- พื้นที่ที่ต้องให้ความสนใจเรื่องน้ำ
 - ขาดแคลนน้ำ
 - ขาดแคลนน้ำอุปโภค-บริโภค 11 จังหวัด คือ เชียงใหม่ ตาก พิจิตร อ่างทอง บึงกาฬ นครพนม บุรีรัมย์ สุรินทร์ อุบลราชธานี สระแก้ว สตูล
 - ขาดแคลนน้ำเกษตร 12 จังหวัด คือ เชียงราย แพร่ พิจิตร บุรีรัมย์ นครสวรรค์ ลพบุรี ชัยนาท อ่างทอง ปทุมธานี สระแก้ว จันทบุรี เพชรบุรี
 - น้ำเค็มรุกถึง จังหวัด สมุทรสงคราม สมุทรสาคร นนทบุรี ฉะเชิงเทรา ปราจีนบุรี
 - คุณภาพน้ำ
 - น้ำเสียเนื่องจากสิ่งปฏิกูล 17 จังหวัด คือ เชียงใหม่ ลำพูน ปทุมธานี ฉะเชิงเทรา ปราจีนบุรี ชลบุรี ระยอง ราชบุรี ประจวบคีรีขันธ์ ชุมพร นครศรีธรรมราช พังงา กระบี่ ตรัง พัทลุง สงขลา ปัตตานี
- สถานะน้ำในแม่น้ำสำคัญหลักส่วนใหญ่อยู่ในสถานะน้ำน้อย ที่อยู่ในภาวะปกติ ได้แก่ แม่น้ำน่าน ที่ จ.พิษณุโลกและจ.นครสวรรค์ แม่น้ำตาปี ที่จ.สุราษฎร์ธานี แม่น้ำโกลก ที่ จ.นราธิวาส

สถานการณ์การเก็บกักน้ำ

ในเขื่อนขนาดใหญ่

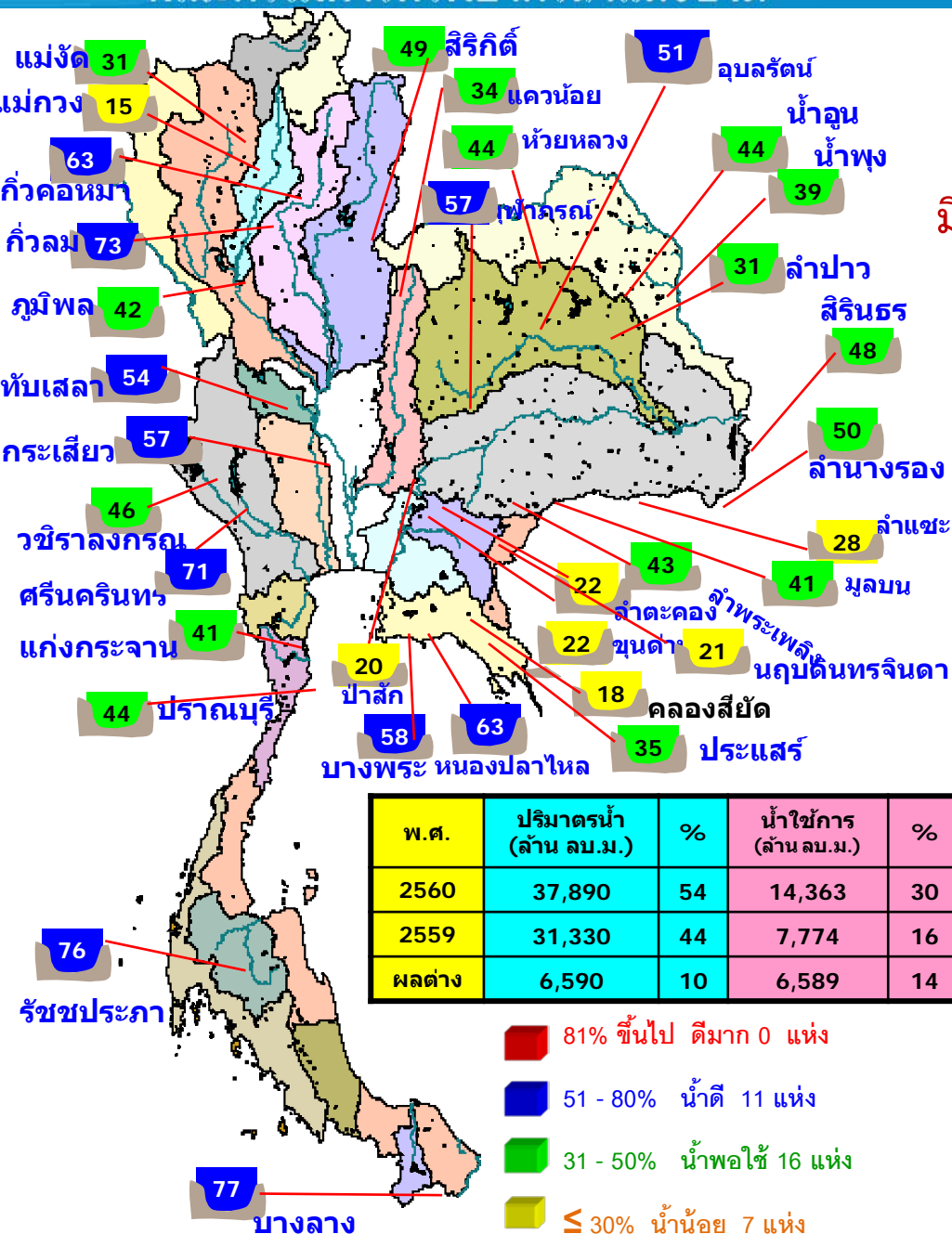
มีปริมาณน้ำต่ำกว่าเกณฑ์กักเก็บน้ำต่ำสุด 3 เขื่อน

มีปริมาณเท่ากับเมื่อวาน 2 เขื่อน

เขื่อนภูมิพล	ตาก	42%
เขื่อนศรีนครินทร์	กาญจนบุรี	71%

มีปริมาณเพิ่มขึ้นจากเมื่อวาน 1 เขื่อน

แม่กวางอุดมธารา	เชียงใหม่	15%
-----------------	-----------	-----

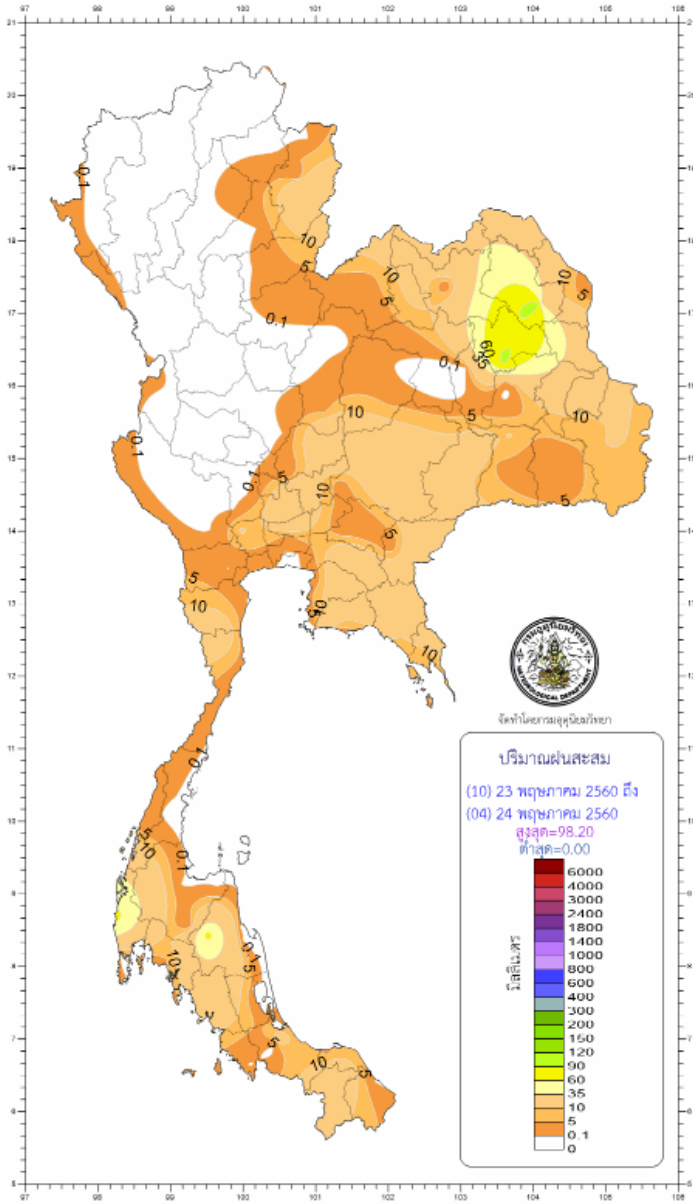


เขื่อน	ปริมาณน้ำ		การระบายน้ำ		ปริมาณน้ำที่สามารถใช้งานได้	ปริมาณน้ำที่สามารถใช้งานได้คิดเป็น %	ปริมาณน้ำที่ระบายไป (วิน)	ไขได้จนถึงวันที่
	A	B	C	D				
1 เขื่อนภูมิพล	17.28	4.00	5.05	1873.32	19.39		371	29 พค. 2561
2 เขื่อนสิริกิติ์	6.52	5.50	6.42	1785.62	26.81		278	25 พค. 2561
3 เขื่อนศรีนครินทร์	3.06	6.00	6.80	2354.82	31.48		346	4 พค. 2561
4 เขื่อนวชิราลงกรณ	1.70	8.00	9.17	1037.37	17.74		113	13 ธค. 2560
5 เขื่อนรัชชประภา	5.72	15.00	15.02	2914.11	67.97		194	3 ธค. 2560
6 เขื่อนบางลาง	7.22	0.00	13.89	839.37	71.25		60	22 กค. 2560
7 เขื่อนอุบลรัตน์	24.39	5.00	6.01	670.04	36.23		111	11 ธค. 2560
8 เขื่อนป่าสัก	0.39	0.20	0.27	54.82	34.96		203	12 ธค. 2560
9 เขื่อนสิรินธร	3.63	8.00	9.21	106.13	9.35		12	4 มิย. 2560
10 เขื่อนพืชมงคล	0.09	0.00	0.02	55.91	44.19		2,796	17 มค. 2568
11 เขื่อนป่าสักชลสิทธิ์	0.06	1.30	1.30	190.06	19.86		146	16 สค. 2560
12 เขื่อนแควน้อยบำรุงแดน	0.43	0.43	0.00	278.71	31.11		648	2 มิถ. 2562
รวม	70.49	53.43	73.16	12,160				

ปริมาณฝน 24 ชั่วโมง ที่ผ่านมา

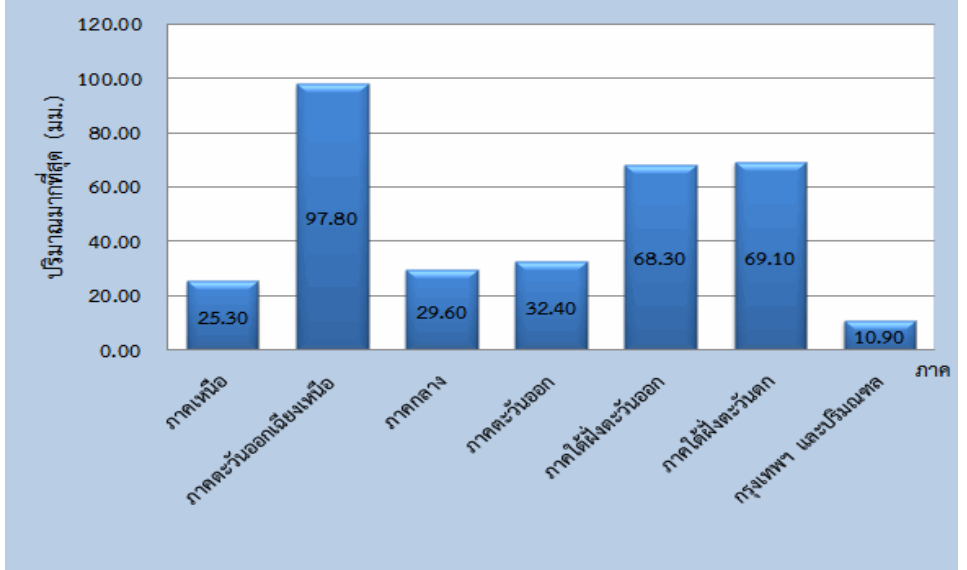
สรุปปริมาณฝนในรอบ 24 ชั่วโมง

(เวลา 07.00 น. วันที่ 23 พฤษภาคม 2560 ถึงเวลา 07.00 น. วันที่ 24 พฤษภาคม 2560)

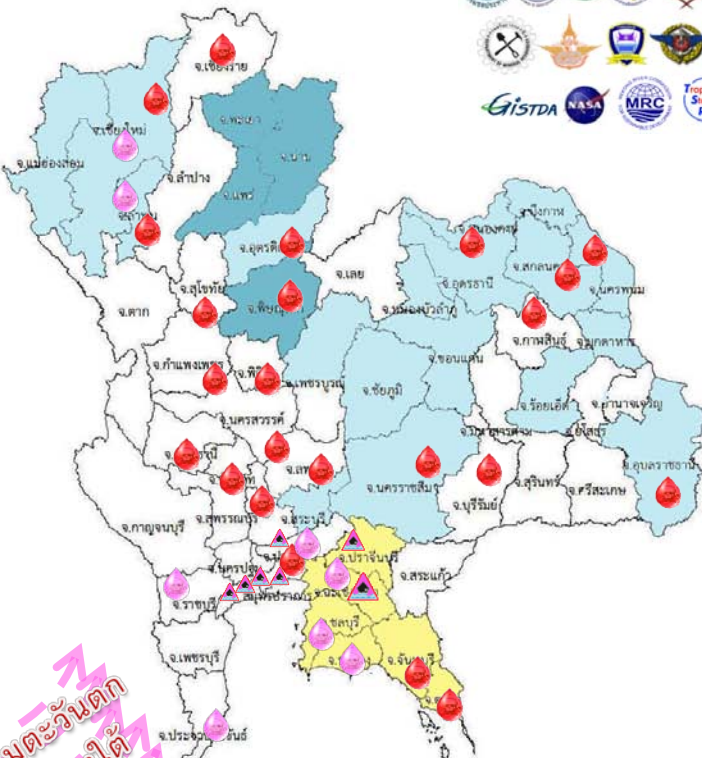


ภาค	ปริมาณมากที่สุด (มม.)	
	ค่า	ที่
ภาคเหนือ	25.30	ที่ จ.น่าน
ภาคตะวันออกเฉียงเหนือ	97.80	ที่ จ.กาฬสินธุ์
ภาคกลาง	29.60	ที่ อ.ชัยบาดาล จ.ลพบุรี
ภาคตะวันออก	32.40	ที่ จ.ฉะเชิงเทรา
ภาคใต้ฝั่งตะวันออก	68.30	ที่ อ.ฉวาง จ.นครศรีธรรมราช
ภาคใต้ฝั่งตะวันตก	69.10	ที่ อ.ตะกั่วป่า จ.พังงา
กรุงเทพฯ และปริมณฑล	10.90	ที่ จ.นครปฐม

ปริมาณฝน 07.00 น. วันที่ 23 พ.ค. 60 - 07.00 วันที่ 24 พ.ค. 60



พื้นที่เสี่ยงภัย



ลมตะวันตก
เฉียงใต้

พื้นที่เสี่ยงภัยฝนตกหนัก
[35.1-90.0 mm/24hr]
พื้นที่เสี่ยงภัยฝนตกหนักมาก
[90.0 mm/24hr ขึ้นไป]

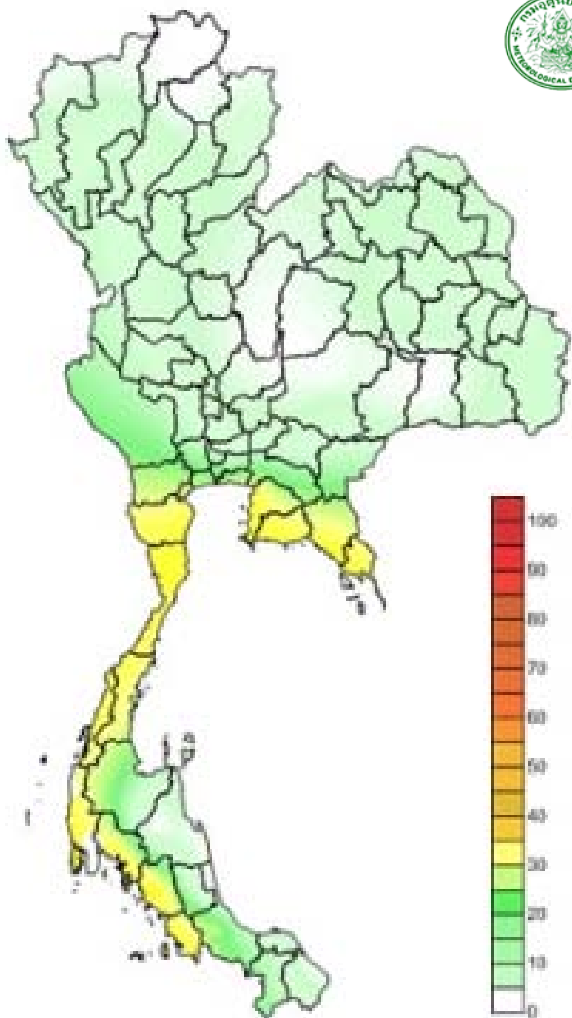
ติดตามข่าวจากกรมอุตุนิยมวิทยา
อย่างใกล้ชิด

พื้นที่ที่ต้องให้ความสนใจเป็นพิเศษ

- วันที่ 24 พ.ค. 60 ประเทศไทยมีฝนเพิ่มมากขึ้นและมีฝนตกหนักบางแห่งในภาคเหนือ ภาคตะวันออกเฉียงเหนือ ภาคตะวันออก และภาคใต้ คลื่นลมบริเวณทะเลอันดามันจะมีคลื่นสูง 2-3 เมตร ขอให้ประชาชนบริเวณที่ลาดเชิงเขาระวังอันตรายจากฝนที่ตกสะสมที่จะเกิดขึ้น
- วันที่ 25 - 29 พ.ค. 60 ประเทศไทยตอนบนในภาคตะวันออกและภาคใต้ มีฝนตกต่อเนื่องและมีฝนตกหนักบางแห่ง คลื่นลมบริเวณทะเลอันดามันจะกำลังแรงขึ้นโดยมีคลื่นสูง 2-3 เมตร ขอให้ประชาชนบริเวณประเทศไทยระวังอันตรายจากฝนตกหนักโดยเฉพาะในพื้นที่บริเวณที่ลาดเชิงเขาและพื้นที่ลุ่มที่อาจเกิดน้ำท่วมฉับพลันน้ำป่าไหลหลาก

- ฝ้าระวังน้ำหลาก ดินถล่ม - จังหวัด**
- ฝ้าระวังน้ำเค็มรุก 7 จังหวัด** กทม. นนทบุรี ปทุมธานี สมุทรสงคราม สมุทรสาคร ฉะเชิงเทรา ปราจีนบุรี
- เสี่ยงขาดแคลนน้ำ 27 จังหวัด** เชียงใหม่ ลำพูน ตาก เชียงราย อุดรดิตต์ พิษณุโลก พิจิตร กำแพงเพชร นครสวรรค์ อุทัยธานี ชัยนาท อ่างทอง ลพบุรี ปทุมธานี หนองคาย บึงกาฬ สกลนคร นครพนม กาฬสินธุ์ นครราชสีมา บุรีรัมย์ อุบลราชธานี จันทบุรี ตราด เพชรบุรี สงขลา สตูล
- ฝ้าระวังน้ำคุณภาพน้ำ 17 จังหวัด** เชียงใหม่ ลำพูน ปทุมธานี ฉะเชิงเทรา ปราจีนบุรี ชลบุรี ระยอง ราชบุรี ประจวบคีรีขันธ์ ชุมพร นครศรีธรรมราช พังงา กระบี่ ตรัง พัทลุง สงขลา ปัตตานี

คาดการณ์อุณหภูมิอากาศและฝน



คาดการณ์ฝนสะสม 24 ชม.(มิลลิเมตร)

ภาค	ลักษณะอากาศ พื้นที่จังหวัด	% ฝน	เทียบกับเมื่อวาน
ภาคเหนือ	มีฝนฟ้าคะนองและมีฝนตกหนักบางแห่ง ส่วนมากบริเวณจังหวัดแม่ฮ่องสอน เชียงใหม่ แพร่ น่าน ตาก กำแพงเพชร พิจิตรโลก และเพชรบูรณ์ อุณหภูมิ 25-39 องศาC	60	มากกว่าเมื่อวาน
ภาคตวอ. เชียงเหนือ	มีฝนฟ้าคะนอง ส่วนมากบริเวณจังหวัดเลย หนองคาย บึงกาฬ อุดรธานี สกลนคร นครพนม มุกดาหาร ชัยภูมิ ขอนแก่น นครราชสีมา บุรีรัมย์ สุรินทร์ ศรีสะเกษ และอุบลราชธานี อุณหภูมิ 25-36 องศาC	60	มากกว่าเมื่อวาน
ภาคกลาง	มีฝนฟ้าคะนอง ส่วนมากบริเวณจังหวัดกาญจนบุรี สุพรรณบุรี และราชบุรี อุณหภูมิ 26-38 องศาC	30	มากกว่าเมื่อวาน
ภาคตะวันออกเฉียง	มีฝนฟ้าคะนองและมีฝนตกหนักบางแห่ง ส่วนมากบริเวณจังหวัดปราจีนบุรี ฉะเชิงเทรา ชลบุรี ระยอง จันทบุรี และตราด อุณหภูมิ 25-36 องศาC ทะเลมีคลื่นสูง 1-2 ม.	60	มากกว่าเมื่อวาน
ภาคใต้ฝั่งตะวันออกเฉียง	มีฝนฟ้าคะนอง บริเวณจังหวัดเพชรบุรี ประจวบคีรีขันธ์ ชุมพร สุราษฎร์ธานี นครศรีธรรมราช พัทลุง สงขลา ปัตตานี ยะลา และนราธิวาส อุณหภูมิ 23-36 องศาC ทะเลมีคลื่นสูงประมาณ 1 เมตร	60	มากกว่าเมื่อวาน
ภาคใต้ฝั่งตะวันตก	มีฝนฟ้าคะนองและมีฝนตกหนักบางแห่ง ส่วนมากบริเวณจังหวัดระนอง พังงา ภูเก็ต กระบี่ ตรัง และสตูล อุณหภูมิ 22-33 องศาC ทะเลมีคลื่นสูงประมาณ 1-2 เมตรขึ้นไป	70	เท่ากับเมื่อวาน
กทม.และปริมณฑล	มีฝนฟ้าคะนอง และมีฝนตกหนักบางแห่ง อุณหภูมิ 27-37 องศาC	60	มากกว่าเมื่อวาน

กนช

คณะกรรมการทรัพยากรน้ำแห่งชาติ

24 พฤษภาคม 2560

พื้นที่ขาดแคลนน้ำ จากกรมป้องกันและบรรเทาสาธารณภัย ข้อมูลวันที่ 23 พ.ค. ปี 2557 - 2560

ปี 2557

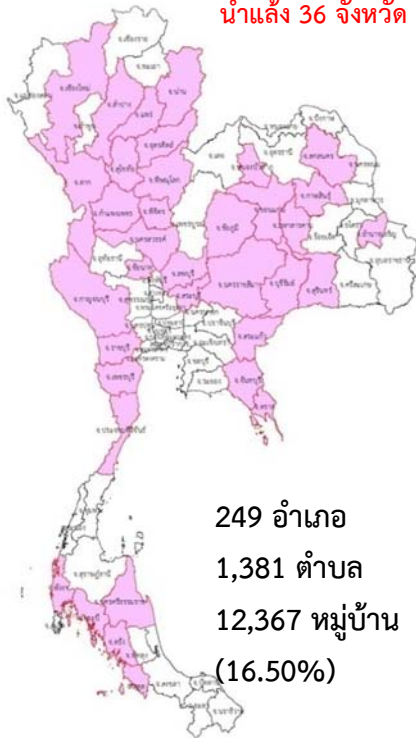
น้ำแล้ง 48 จังหวัด



อุดรดิตถ์ สุโขทัย แพร่ ตาก น่าน พะเยา พิษณุโลก นครสวรรค์ พิจิตร แม่ฮ่องสอน เชียงใหม่ ลำพูน เชียงราย อุทัยธานี บุรีรัมย์ ขอนแก่น ศรีสะเกษ ชัยภูมิ มหาสารคาม กาฬสินธุ์ หนองบัวลำภู สุรินทร์ นครราชสีมา หนองคาย อำนาจเจริญ อุดรธานี สิงห์บุรี สระบุรี ชัยนาท สุพรรณบุรี กาญจนบุรี ปทุมธานี เพชรบุรี ฉะเชิงเทรา จันทบุรี ปราจีนบุรี ตราด ชลบุรี สมุทรปราการ สระแก้ว ตรัง สตูล กระบี่ สุราษฎร์ธานี นครศรีธรรมราช ชุมพร ปัตตานี สงขลา

ปี 2558

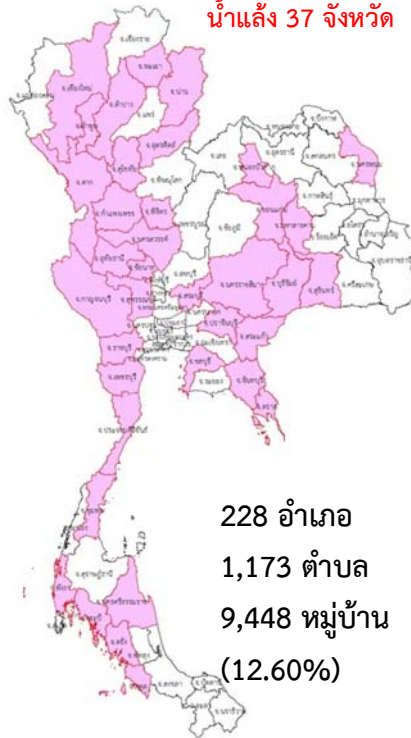
น้ำแล้ง 36 จังหวัด



เชียงใหม่ นครสวรรค์ พิษณุโลก แพร่ อุดรดิตถ์ ตาก พิจิตร กำแพงเพชร น่าน ลำปาง สุโขทัย นครราชสีมา ขอนแก่น ชัยภูมิ บุรีรัมย์ สกลนคร อำนาจเจริญ กาฬสินธุ์ มหาสารคาม หนองบัวลำภู สุรินทร์ สระบุรี ลพบุรี ชัยนาท ราชบุรี กาญจนบุรี เพชรบุรี ประจวบคีรีขันธ์ จันทบุรี สระแก้ว ตราด ตรัง นครศรีธรรมราช กระบี่ พังงา สตูล

ปี 2559

น้ำแล้ง 37 จังหวัด



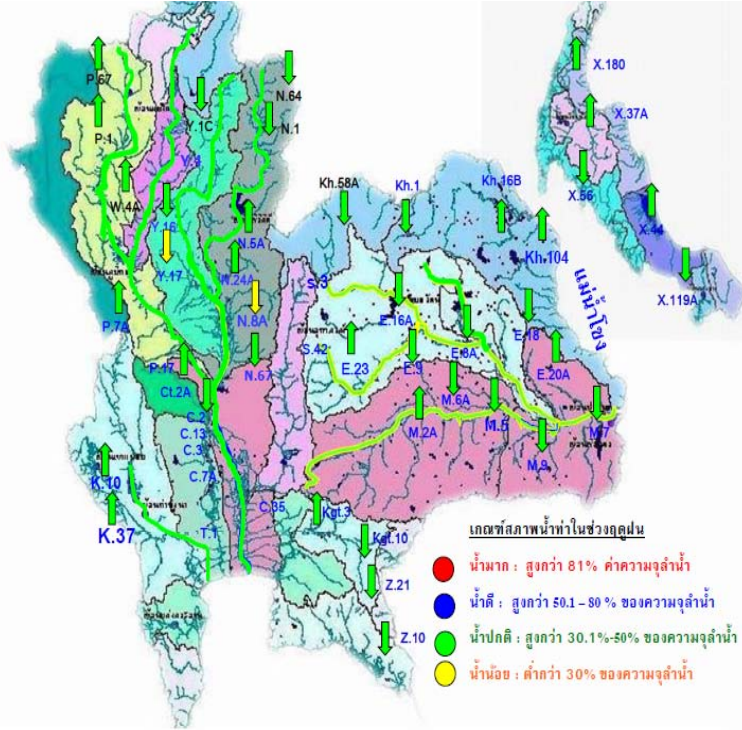
น่าน พิจิตร ลำพูน ตาก สุรินทร์ ชัยนาท สระบุรี ชลบุรี ตรัง ประจวบคีรีขันธ์ พังงา เชียงใหม่ พะเยา สุโขทัย นครพนม มหาสารคาม บุรีรัมย์ กาญจนบุรี จันทบุรี อุดรดิตถ์ นครสวรรค์ นครราชสีมา เพชรบุรี ตราด สตูล กระบี่ นครศรีธรรมราช หนองบัวลำภู สุพรรณบุรี สระแก้ว ขอนแก่น ปราจีนบุรี ลำปาง อุทัยธานี กำแพงเพชร ชุมพร ราชบุรี

ปี 2560

น้ำแล้ง - จังหวัด



น้ำในลำน้ำและความเค็มในแม่น้ำเจ้าพระยา



โครงการระบบเฝ้าระวังคุณภาพน้ำแบบ Real Time การประปานครหลวง

สถานี	ระยะทาง	วันที่	เวลา	กรด-ด่าง pH	ความเค็ม Salinity (g/l)	ความขุ่น Turbidity (NTU)	ความนำไฟฟ้า Conductivity (µS/cm)	สารละลาย TDS (mg/l)	คลอโรฟิลล์ Chlorophyll (µg/l)	ออกซิเจนในน้ำ DO (mg/l)	
แม่น้ำเจ้าพระยา											
วัดบ้านแปลง		24/05/2560	08:50	▲ 7.42	▲ 0.09	▼ 244.02		204	119	▲ 3.87	▼ 4.42
วัดโพธิ์แคตเทเนีย	111	24/05/2560	08:50	▲ 6.85	0.10	▲ 1,244.20		248	140	▼ 3.20	▲ 4.02
วัดไผ่ล้อม	102	24/05/2560	08:50	▲ 6.97	0.12	▲ 64.50	▼	291	170	-	▼ 3.84
ตำแล	96	24/05/2560	08:50	▼ 7.05	0.13	▲ 34.80	▼	307	180	▲ 3.90	▲ 3.72
วัดมะขาม	91	24/05/2560	08:50	▼ 7.32	0.14	▲ 21.40		335	190	▲ 2.30	▲ 2.76
วัดโสมมาเหนือ	64	24/05/2560	08:50	7.24	0.16	▼ 14.38	▲	381	218	▲ 4.16	▲ 2.23
รพ. ศิริราช	50	24/05/2560	08:50	-	-	-	▼	-	-	-	-
คลองลาดโพธิ์	35	24/05/2560	08:50	-	0.23	-	▼	544	310	-	-
โรงไฟฟ้าพระนครใต้	12	24/05/2560	08:50	-	0.88	-	▲	1972	1140	-	-
คลองประปาฝั่งตะวันตก รับน้ำจากเขื่อนแม่งอง จ.กาญจนบุรี											
เขื่อนแม่งอง		24/05/2560	08:50	▼ 7.44	0.08	▲ 1.50	▲	205	120	-	▲ 5.29
ท่าม่วง	-	24/05/2560	08:50	▼ 7.20	0.09	-		223	130	-	▲ 4.92
คลองประปา กม.54		24/05/2560	08:50	▲ 7.74	0.09	-		210	120	-	▲ 7.35
บางเลน กม.35		24/05/2560	08:50	8.06	0.08	▲ 21.40		194	110	-	▼ 7.26
คลองประปา กม.14		24/05/2560	08:50	8.00	0.08	▲ 30.00	▲	198	110	-	▲ 6.84

ข้อมูลจากเครื่องวัดคุณภาพน้ำ เป็นข้อมูลเพื่อใช้ในการเฝ้าระวังคุณภาพน้ำดื่มสำหรับการผลิตน้ำประปาของกรมการประปานครหลวง

เกณฑ์สำแล : ความเค็ม < 0.25 g/l, ความนำไฟฟ้า < 500 µS/cm, ออกซิเจนในน้ำ > 2 mg/l, กรด-ด่าง ระหว่าง 5-9

เกณฑ์สะพานพระนั่งเกล้า และ รพ.ศิริราช : ความเค็ม < 1.80 g/l (อ้างอิงฝ่ายคุณภาพน้ำ)

เกณฑ์สำหรับการเกษตร : ความเค็ม < 2 g/l, ความนำไฟฟ้า < 4,000 µS/cm

เปรียบเทียบระดับน้ำขึ้นสูงสุดรายวัน ประจำเดือน พฤษภาคม พ.ศ.2560 บริเวณกองบัญชาการกองทัพเรือ

