



สรุปสถานการณ์น้ำ

5 มิถุนายน 2560

สำนักงานเลขาธิการ

คณะกรรมการทรัพยากรน้ำแห่งชาติ

สรุปสถานการณ์น้ำ

วันที่ 5 มิถุนายน 2560



- ◆ น้ำต่ำกว่าตลิ่งมาก
- น้ำเสีย (-)
- ▲ น้ำเค็มรุก
- ขาดขาดแคลนน้ำ (-)
- ▼ น้ำระบายไม่ทัน (2)
- ▲ น้ำท่วม (7)
- น้ำสาบ(-)
- ดินสไลด์ (-)
- วาดภัย (4)

ปริมาณน้ำไหลพราก 5 มิ.ย. 2560

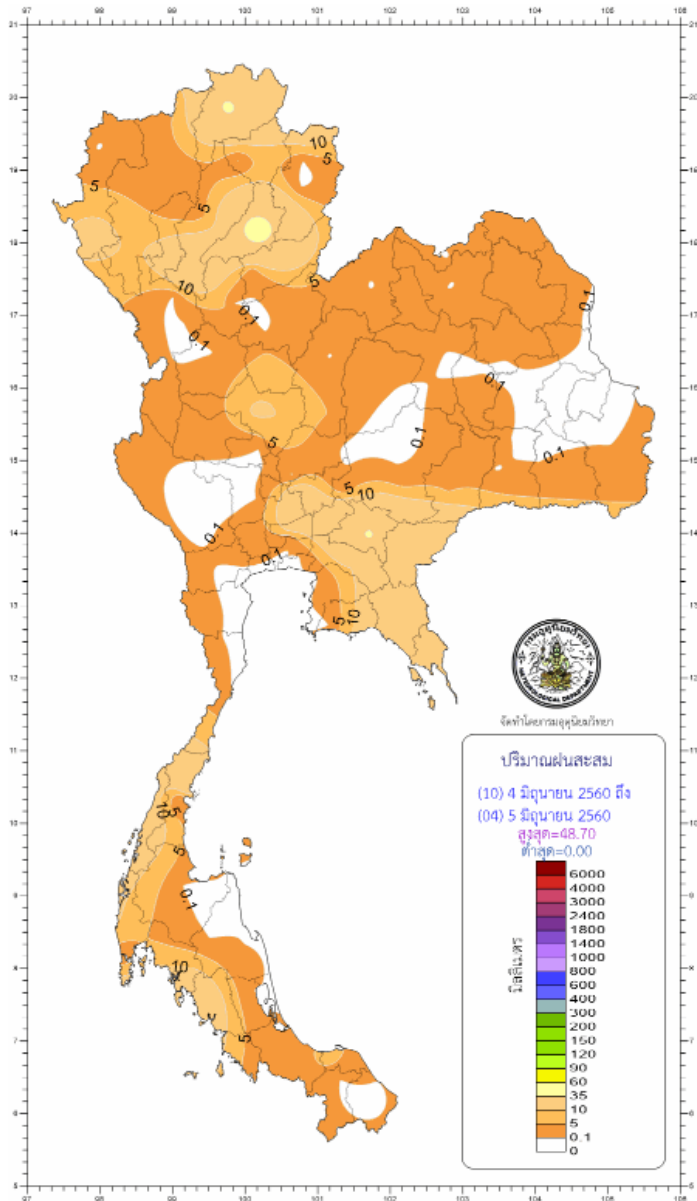
ภาค	ลำน้ำ	ล.ม.	%	สถานะเทียบกับปีรวม	กว่าปี 59 (ลำน้ำ)
เหนือ	4,397	21	เพิ่ม	เพิ่ม	3,133
อีสาน	2,193	33	ลด	ลด	1,517
กลาง	455	35	เพิ่ม	เพิ่ม	209
ตะวันตก	3,388	25	ลด	ลด	1,445
ตะวันออก	428	30	เพิ่ม	เพิ่ม	171
ใต้	4,030	62	ลด	ลด	656
ทั้งหมด	14,892	32	เพิ่ม	เพิ่ม	7,126

ปริมาณฝนสะสมตั้งแต่ต้นปีถึงปัจจุบันรวม 644.1 มม.
 มากกว่าค่าปกติ 248.5 มม. 63%
 อ่างเก็บน้ำขนาดใหญ่ มากกว่า ปีที่แล้ว 10%
 มีปริมาณน้ำกักเก็บ 38,418 ล้าน ลบ.ม. (54%)
 อ่างเก็บน้ำขนาดกลาง มากกว่า ปีที่แล้ว 30%
 มีปริมาณน้ำกักเก็บรวม 2,845 ล้าน ลบ.ม. (64%)

น้ำในเขื่อน	
81% ขึ้นไป	เกณฑ์น้ำเต็มมาก 1 แห่ง
51 - 80%	เกณฑ์น้ำดี 12 แห่ง
31 - 50%	เกณฑ์น้ำพอใช้ 15 แห่ง
≤ 30%	เกณฑ์น้ำน้อย 6 แห่ง

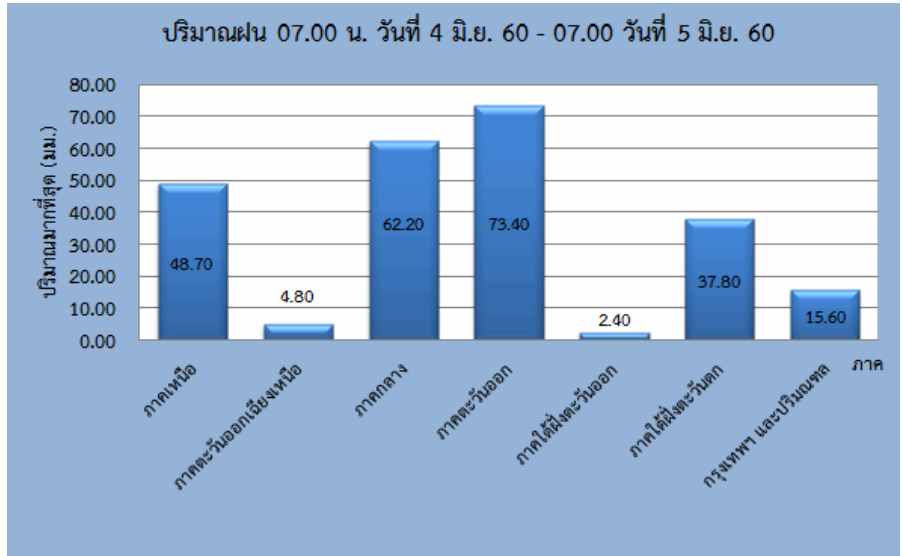
1. ปริมาณฝนสะสมตั้งแต่ต้นปี 2560 ถึงวันที่ 4 มิถุนายน 60 รวม 644.1 มม. มากกว่าค่าเฉลี่ย 248.5 มม. (63%)
2. อ่างเก็บน้ำขนาดใหญ่ มีปริมาณน้ำเก็บกักรวม 38,418 ล้าน ลบ.ม. (54%) มากกว่าปีที่แล้ว 10% (7,201 ล้าน ลบ.ม.)
3. อ่างเก็บน้ำขนาดกลาง มีปริมาณน้ำเก็บกักรวม 2,845 ล้าน ลบ.ม. (64%) มากกว่าปีที่แล้ว 30% (1,332 ล้าน ลบ.ม.)
4. พื้นที่ที่ต้องให้ความสนใจเรื่องน้ำ
 - 4.1 ขาดแคลนน้ำ
 - 4.1.1 ขาดแคลนน้ำอุปโภค-บริโภค - จังหวัด
 - 4.1.2 ขาดแคลนน้ำเกษตร - จังหวัด คือ
 - 4.2 น้ำเค็มรุก - จังหวัด
 - 4.3 คุณภาพน้ำ
 - 4.3.1 น้ำเสียเนื่องจากสิ่งปฏิกูล - จังหวัด
5. สถานะน้ำในแม่น้ำสำคัญหลัก ที่อยู่ในภาวะน้ำล้นตลิ่ง ได้แก่ แม่น้ำมูล ที่ จ. ศรีสะเกษ

ปริมาณฝน 24 ชั่วโมง ที่ผ่านมา

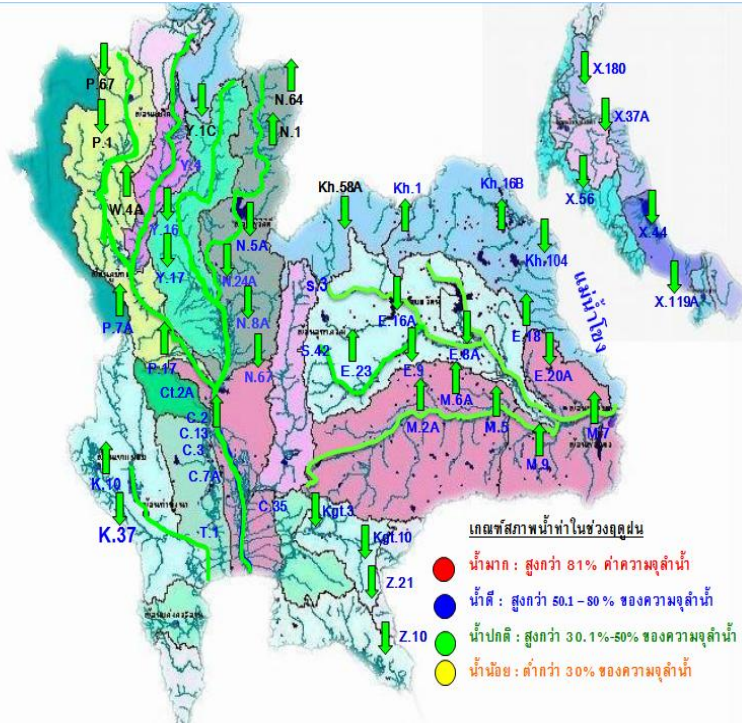


สรุปปริมาณฝนในรอบ 24 ชั่วโมง
(เวลา 07.00 น. วันที่ 4 มิถุนายน 2560 ถึงเวลา 07.00 น. วันที่ 5 มิถุนายน 2560)
ข้อมูลจาก : <https://www.tmd.go.th/climate/climate.php?FileID=1> เวลา 08.00 น.

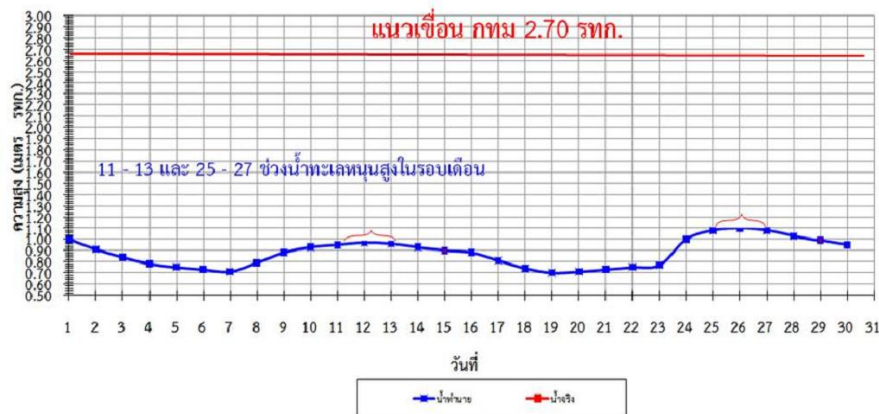
ภาค	ปริมาณมากที่สุด (มม.)	ที่
ภาคเหนือ	48.70	ที่ จ.แพร่
ภาคตะวันออกเฉียงเหนือ	4.80	ที่ จ.หนองบัวลำภู, อ.นางรอง จ.บุรีรัมย์
ภาคกลาง	62.20	ที่ จ.อุทัยธานี
ภาคตะวันออก	73.40	ที่ จ.จันทบุรี
ภาคใต้ฝั่งตะวันออก	2.40	ที่ อ.หาดใหญ่ จ.สงขลา
ภาคใต้ฝั่งตะวันตก	37.80	ที่ อ.เกาะลันตา จ.กระบี่
กรุงเทพฯ และปริมณฑล	15.60	ที่ จ.ปทุมธานี



น้ำในลำน้ำและความเค็มในแม่น้ำเจ้าพระยา



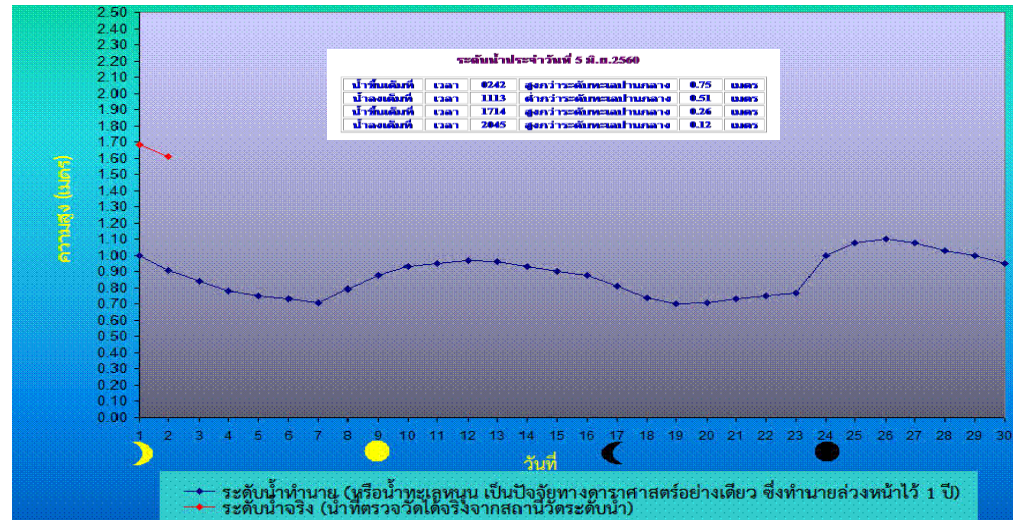
เปรียบเทียบระดับน้ำขึ้นสูงสุดรายวัน ประจำเดือน มิถุนายน พ.ศ.2560
บริเวณกองบัญชาการกองทัพเรือ



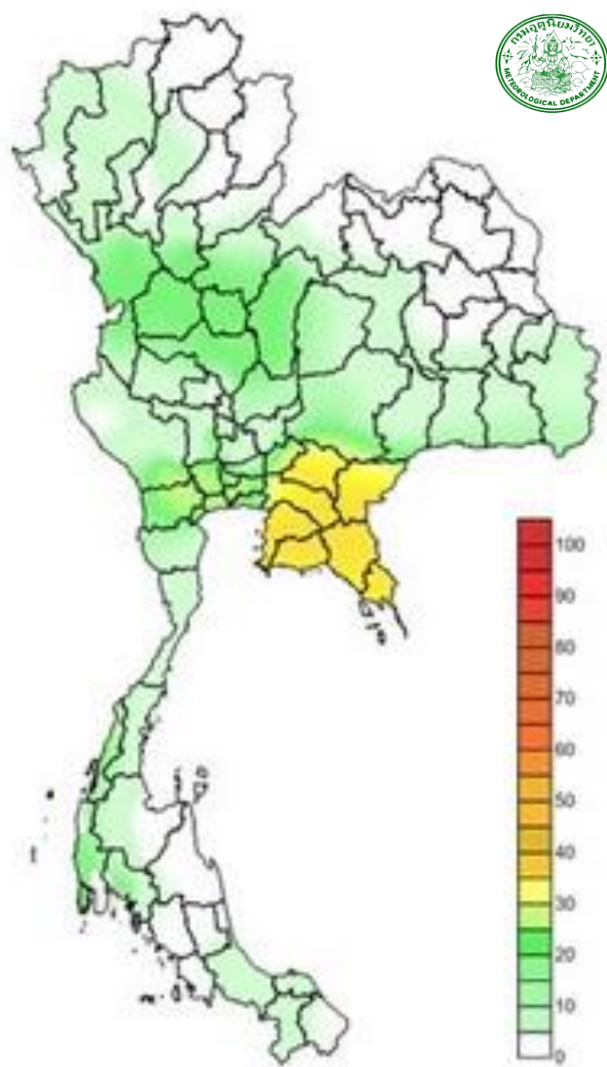
โครงการระบบเฝ้าระวังคุณภาพน้ำแบบ Real Time การประปานครหลวง

สถานี	ระยะทาง	วันที่	เวลา	กรด-ด่าง pH	ความเค็ม Salinity (g/l)	ความขุ่น Turbidity (NTU)	ความนำไฟฟ้า Conductivity (µS/cm)	สารละลาย TDS (mg/l)	คลอโรฟิลล์ Chlorophyll (µg/l)	ออกซิเจนในน้ำ DO (mg/l)
แม่น้ำเจ้าพระยา										
วัดบ้านแก่ง		05/06/2560	08:40	7.11	0.10	▼174.36	251	145	▲ 5.31	▼ 3.49
วัดโพธิ์แดงเหนือ	111	05/06/2560	08:40	▼ 6.77	0.11	▲149.00	▼ 274	160	▼ 9.30	▲ 3.23
วัดโสมสอม	102	05/06/2560	08:40	▲ 6.87	0.12	▲142.00	285	160	-	▲ 3.26
ศาล	96	05/06/2560	08:40	▼ 7.02	0.12	▼129.70	291	170	▼ 7.60	▼ 2.54
วัดมะขาม	91	05/06/2560	08:40	▼ 7.06	0.12	▼120.00	289	170	▲ 10.80	▼ 2.33
วัดโสมมาเหนือ	64	05/06/2560	08:40	6.99	0.13	▲133.98	▲ 310	▲ 179	▼ 4.25	▲ 2.21
รพ. ศิริราช	50	05/06/2560	08:40	-	-	-	-	-	-	-
คลองสัดโพธิ์	35	05/06/2560	08:40	-	0.17	-	▲ 415	240	-	-
การทำเหมือง	27	05/06/2560	08:40	-	0.14	-	343	-	-	-
โรงไฟฟ้าพระนครใต้	12	05/06/2560	08:30	-	0.36	-	▲ 833	▲ 491	-	-
โรงงานผลิตน้ำบางเขน		05/06/2560	08:40	8.06	0.13	▼101.70	311	180	9.70	▼ 3.67
คลองประปาฝั่งตะวันตก รับน้ำจากเขื่อนแม่กลอง จ.กาญจนบุรี										
เขื่อนแม่กลอง		05/06/2560	08:40	▲ 7.73	0.09	▲ 5.50	219	130	-	▲ 5.46
ท่าม่วง	-	05/06/2560	08:40	▼ 7.16	0.09	▼ 11.00	225	131	-	▲ 4.50
คลองประปา กม.54		05/06/2560	08:40	▲ 7.70	0.09	-	227	130	-	▼ 7.42
บางเลน กม.35		05/06/2560	08:40	-	-	-	-	-	-	-
คลองประปา กม.14		05/06/2560	08:40	▲ 7.80	0.09	▲ 45.50	223	130	-	▼ 6.43

ข้อมูลจากเครื่องวัดคุณภาพน้ำ เป็นข้อมูลเพื่อใช้ในการเฝ้าระวังคุณภาพน้ำดื่มสำหรับการผลิตน้ำประปาของ การประปานครหลวง
เกณฑ์ค่าแล : ความเค็ม <0.25 g/l, ความนำไฟฟ้า <500 µS/cm, ออกซิเจนในน้ำ >2 mg/l, กรด-ด่าง ระหว่าง 5-9
เกณฑ์สะพานพระนั่งเกล้า และ รพ.ศิริราช : ความเค็ม <1.80 g/l (อ้างอิงฝ่ายคุณภาพน้ำ)
เกณฑ์สำรับการเกษตร : ความเค็ม <2 g/l, ความนำไฟฟ้า <4,000 µS/cm



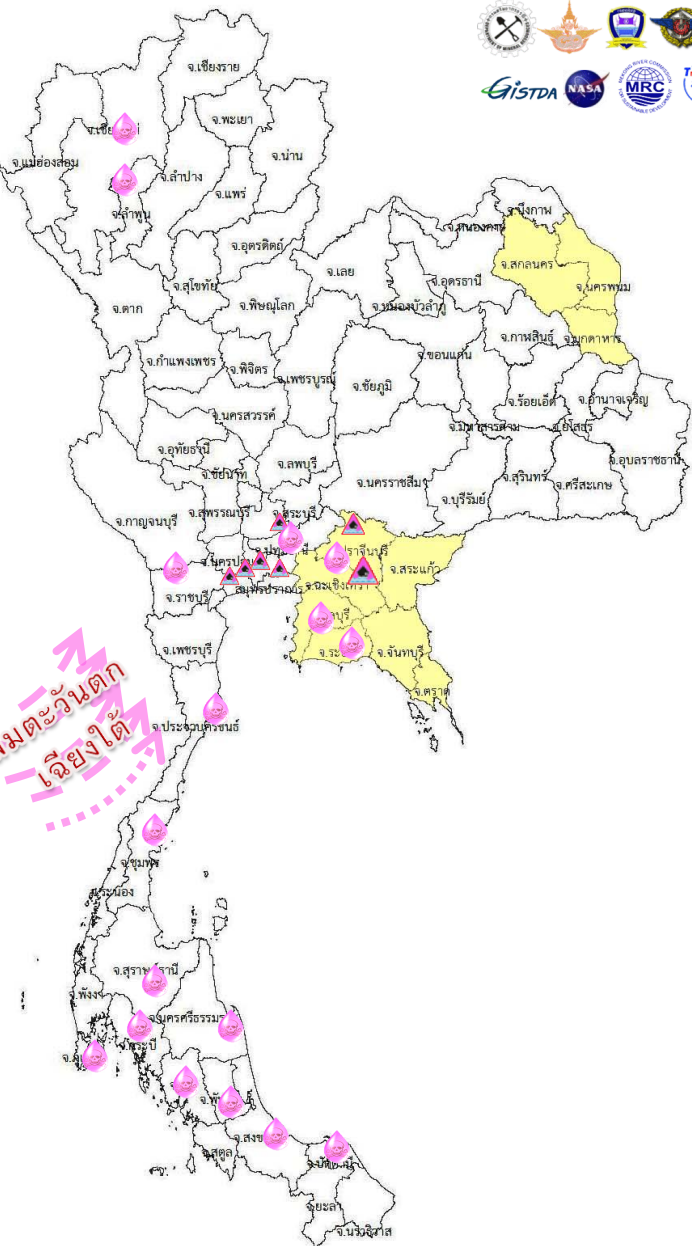
คาดการณ์อุณหภูมิอากาศและฝน



คาดการณ์ฝนสะสม 24 ชม.(มิลลิเมตร)

ภาค	ลักษณะอากาศ พื้นที่จังหวัด	% ฝน	เทียบกับเมื่อวาน
ภาคเหนือ	มีฝนฟ้าคะนอง บริเวณจังหวัดแม่ฮ่องสอน เชียงใหม่ ลำพูน ลำปาง ตาก กำแพงเพชร สุโขทัย พิชณณุโลก พิจิตร และเพชรบูรณ์ อุณหภูมิ 24-38 องศาC	60	มากกว่าเมื่อวาน
ภาคตะวันออกเฉียงเหนือ	มีฝนฟ้าคะนอง บริเวณจังหวัดชัยภูมิ ขอนแก่น นครราชสีมา บุรีรัมย์ สุรินทร์ ศรีสะเกษ และอุบลราชธานี อุณหภูมิ 24-36 องศาC	40	มากกว่าเมื่อวาน
ภาคกลาง	มีฝนฟ้าคะนองและมีฝนตกหนักบาง บริเวณจังหวัดนครสวรรค์ อุทัยธานี ลพบุรี กาญจนบุรี ราชบุรี สุพรรณบุรี และนครปฐม อุณหภูมิ 24-36 องศาC	60	เท่ากับเมื่อวาน
ภาคตะวันออก	มีฝนฟ้าคะนองและมีฝนตกหนักบางแห่ง บริเวณจังหวัดปราจีนบุรี ฉะเชิงเทรา สระแก้ว ชลบุรี ระยอง จันทบุรี และตราด อุณหภูมิ 23-33 องศาC ทะเลมึนคลื่นสูง 1-2 ม.	60	มากกว่าเมื่อวาน
ภาคใต้ฝั่งตะวันออก	มีฝนฟ้าคะนองบริเวณจังหวัดเพชรบุรี ประจวบคีรีขันธ์ ชุมพร สุราษฎร์ธานี นครศรีธรรมราช และสงขลา อุณหภูมิ 25-35 องศาC ทะเลมึนคลื่นสูงประมาณ 1 เมตร	40	เท่ากับเมื่อวาน
ภาคใต้ฝั่งตะวันตก	มีฝนฟ้าคะนองบริเวณจังหวัดระนอง พังงา ภูเก็ต และกระบี่ อุณหภูมิ 23-34 องศาC ทะเลมึนคลื่นสูงประมาณ 1-2 เมตร	60	มากกว่าเมื่อวาน
กทม.และปริมณฑล	มีฝนฟ้าคะนอง อุณหภูมิ 24-34 องศาC	60	เท่ากับเมื่อวาน

พื้นที่เสี่ยงภัย



พื้นที่ที่ต้องให้ความสนใจเป็นพิเศษ

- วันที่ 5 พ.ค. 60 ด้านตะวันตกของภาคเหนือ และภาคกลาง ภาคตะวันออก ภาคใต้ รวมทั้งกรุงเทพมหานครและปริมณฑล เริ่มมีฝนเพิ่มมากขึ้น

- วันที่ 6 มิ.ย. - 10 มิ.ย. 60 ประเทศไทยจะมีฝนเพิ่มมากขึ้น และมีฝนตกหนักหลายพื้นที่ บริเวณทะเลอันดามันมีคลื่นสูง 2-3 เมตร

ขอให้ประชาชนบริเวณที่ราบลุ่ม ที่ลาดเชิงเขา ของภาคเหนือ ภาคตะวันออกเฉียงเหนือ ภาคกลาง และภาคตะวันออก ระวังอันตรายจากฝนตกหนัก ชาวเรือบริเวณทะเลอันดามันและอ่าวไทยตอนบนควรเดินเรือด้วยความระมัดระวัง และเรือเล็กบริเวณทะเลอันดามันควรงดออกจากฝั่ง

- **เสี่ยงน้ำท่วม น้ำหลาก ดินถล่ม - จังหวัด**
 - ▲ **พื้นที่เฝ้าระวังน้ำท่วม - จังหวัด -**
 - ▲ **เฝ้าระวังน้ำเค็มรุก 7 จังหวัด** กทม. นนทบุรี ปทุมธานี สมุทรสงคราม สมุทรสาคร ฉะเชิงเทรา ปราจีนบุรี
 - ▲ **เฝ้าระวังน้ำคุณภาพน้ำ 17 จังหวัด**
- เชียงใหม่ ลำพูน ปทุมธานี ฉะเชิงเทรา ปราจีนบุรี ชลบุรี ระยอง ราชบุรี ประจวบคีรีขันธ์ ชุมพร นครศรีธรรมราช พังงา กระบี่ ตรัง พัทลุง สงขลา ปัตตานี

พื้นที่ประสบอุทกภัย น้ำป่าไหลหลาก ดินโคลนถล่ม น้ำท่วมขังรอการระบาย ปี 2557 – 2560 ข้อมูลวันที่ 4 มิถุนายน 2560

ปี 2557



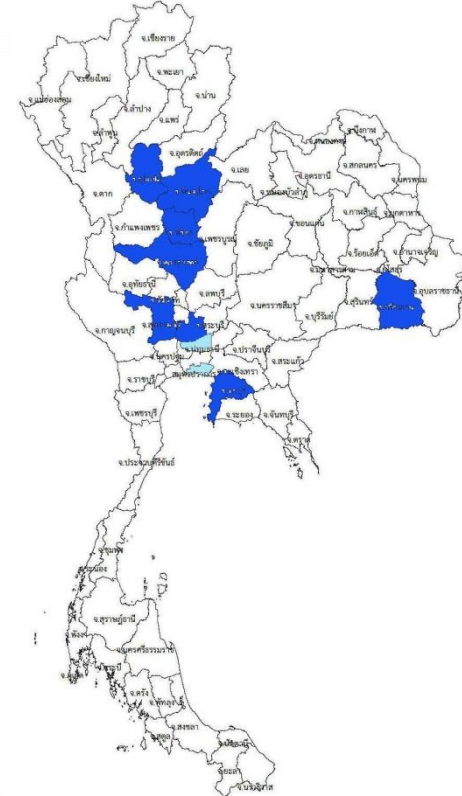
ปี 2558



ปี 2559



ปี 2560



■ น้ำท่วม 1 จังหวัด
ลำปาง

■ น้ำท่วม 8 จังหวัด
พิษณุโลก สุโขทัย พิจิตร นครสวรรค์
ชลบุรี สุพรรณบุรี อัยยุธา ศรีสะเกษ

■ น้ำหลาก - จังหวัด
■ น้ำท่วมขังไม่ทันระบาย 2 จังหวัด
ปทุมธานี สมุทรปราการ

พื้นที่ประกาศเขตให้ความช่วยเหลือผู้ประสบภัยพิบัติกรณีฉุกเฉินตามระเบียบกระทรวงการคลังว่าด้วยเงินทดรองราชการเพื่อช่วยเหลือผู้ประสบภัยพิบัติกรณีฉุกเฉิน ปี2556

ข้อมูลวันที่ 4 มิถุนายน

ปี 2557



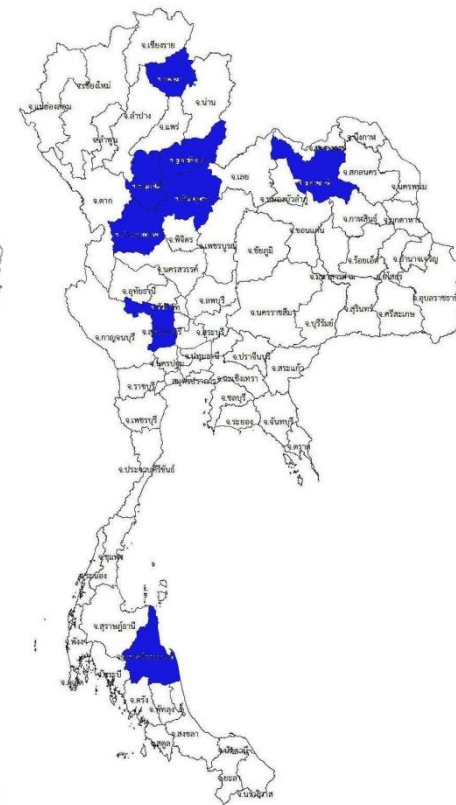
ปี 2558



ปี 2559



ปี 2560



ประกาศ 8 จังหวัด

พะเยา พิษณุโลก อุตรดิตถ์ กำแพงเพชร
อุดรธานี สุโขทัย นครศรีธรรมราช
สุพรรณบุรี