



# สรุปสถานการณ์น้ำ

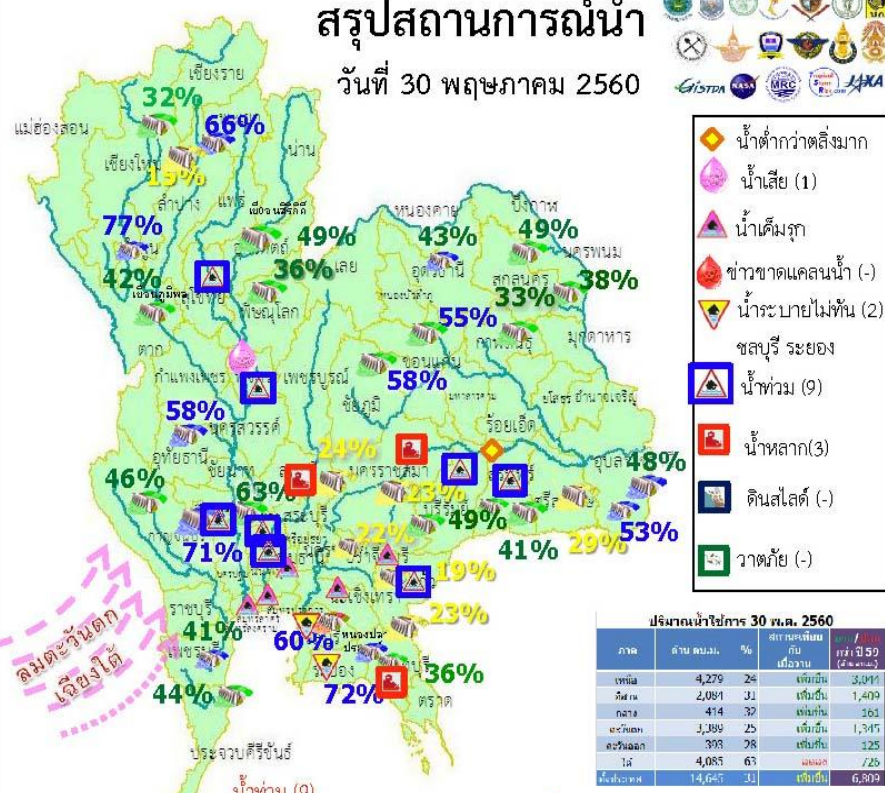
30 พฤษภาคม 2560

สำนักงานเลขาธิการ

คณะกรรมการทรัพยากรน้ำแห่งชาติ

### สรุปสถานการณ์น้ำ

วันที่ 30 พฤษภาคม 2560



- ◆ น้ำต่ำกว่าตลิ่งมาก
- ◆ น้ำเสีย (1)
- ◆ น้ำเค็มรุก
- ◆ ขาดขาดแคลนน้ำ (-)
- ◆ น้ำระบายไม่ทัน (2)
- ◆ ชลบุรี ระยอง
- ◆ น้ำท่วม (9)
- ◆ น้ำหลาก(3)
- ◆ ดินสไลด์ (-)
- ◆ ภัยภัย (-)

ภาค	ด้าน ลบ.ม.	%	ลักษณะเทียบกับ	วันที่ 59 (ปี 2559)
เหนือ	4,279	24	เพิ่มขึ้น	3,011
กลาง	2,081	31	เพิ่มขึ้น	1,400
ภาคใต้	414	32	เพิ่มขึ้น	261
ตะวันออก	3,389	25	เพิ่มขึ้น	1,747
ตะวันตก	373	28	เพิ่มขึ้น	225
รวม	4,085	63	เพิ่มขึ้น	225
ทั้งหมด	14,645	31	เพิ่มขึ้น	6,802

**น้ำท่วม (9)**  
 สุโขทัย พิจิตร  
 อ่างทอง ออยุธยา  
 สุพรรณบุรี สระแก้ว  
 บุรีรัมย์ สุรินทร์ พังงา

**น้ำหลาก(3)**  
 ลพบุรี  
 นครราชสีมา  
 จันทบุรี

**น้ำท่วม (9)**  
 สุโขทัย พิจิตร  
 อ่างทอง ออยุธยา  
 สุพรรณบุรี สระแก้ว  
 บุรีรัมย์ สุรินทร์ พังงา

**น้ำหลาก(3)**  
 ลพบุรี  
 นครราชสีมา  
 จันทบุรี

**น้ำท่วม (9)**  
 สุโขทัย พิจิตร  
 อ่างทอง ออยุธยา  
 สุพรรณบุรี สระแก้ว  
 บุรีรัมย์ สุรินทร์ พังงา

**น้ำหลาก(3)**  
 ลพบุรี  
 นครราชสีมา  
 จันทบุรี

**ปริมาณฝนสะสมตั้งแต่ต้นปีถึงปัจจุบันรวม 596.0 มม.**  
 มากกว่าค่าปกติ 247.0 มม. 71%

**อ่างเก็บน้ำขนาดใหญ่ มากกว่า ปีที่แล้ว 10%**  
 มีปริมาณน้ำกักเก็บ 38,171 ล้าน ลบ.ม. (54%)

**อ่างเก็บน้ำขนาดกลาง มากกว่า ปีที่แล้ว 26%**  
 มีปริมาณน้ำกักเก็บรวม 2,689 ล้าน ลบ.ม. (60%)

- บ้านเขื่อน**
- 81% ขึ้นไป เกณฑ์น้ำตื้นมาก 0 แห่ง
  - 51 - 80% เกณฑ์น้ำตื้น 12 แห่ง
  - 31 - 50% เกณฑ์น้ำพอใช้ 15 แห่ง
  - ≤ 30% เกณฑ์น้ำน้อย 7 แห่ง

1. ปริมาณฝนสะสมตั้งแต่ต้นปี 2560 ถึงวันที่ 28 พฤษภาคม 60 รวม 596.0 มม. มากกว่าค่าเฉลี่ย 247.0 มม. (71%)
2. อ่างเก็บน้ำขนาดใหญ่มีปริมาณน้ำเก็บกักรวม 38,171 ล้าน ลบ.ม. (54%) มากกว่าปีที่แล้ว 10% (6,886 ล้าน ลบ.ม.)
3. อ่างเก็บน้ำขนาดกลาง มีปริมาณน้ำเก็บกักรวม 2,689 ล้าน ลบ.ม. (60%) มากกว่าปีที่แล้ว 26% (1,184 ล้าน ลบ.ม.)
4. พื้นที่ที่ต้องให้ความสนใจเรื่องน้ำ
  - 4.1 ขาดแคลนน้ำ
    - 4.1.1 ขาดแคลนน้ำอุปโภค-บริโภค - จังหวัด
    - 4.1.2 ขาดแคลนน้ำเกษตร - จังหวัด คือ
  - 4.2 น้ำเค็มรุกถึง จังหวัด สมุทรสงคราม สมุทรสาคร นนทบุรี ฉะเชิงเทรา ปราจีนบุรี
  - 4.3 คุณภาพน้ำ
    - 4.3.1 น้ำเสียเนื่องจากสิ่งปฏิกูล - จังหวัด
5. สถานะน้ำในแม่น้ำสำคัญหลักส่วนใหญ่อยู่ในสถานะน้ำน้อย  
 ที่อยู่ในภาวะปกติ ได้แก่ แม่น้ำยม ที่ จ.พิษณุโลก แม่น้ำน่าน ที่ จ.นครสวรรค์ แม่น้ำมูล ที่ จ.อุบลราชธานี แม่น้ำตาป ที่ จ.สุราษฎร์ธานี แม่น้ำโกลก ที่ จ.นราธิวาส

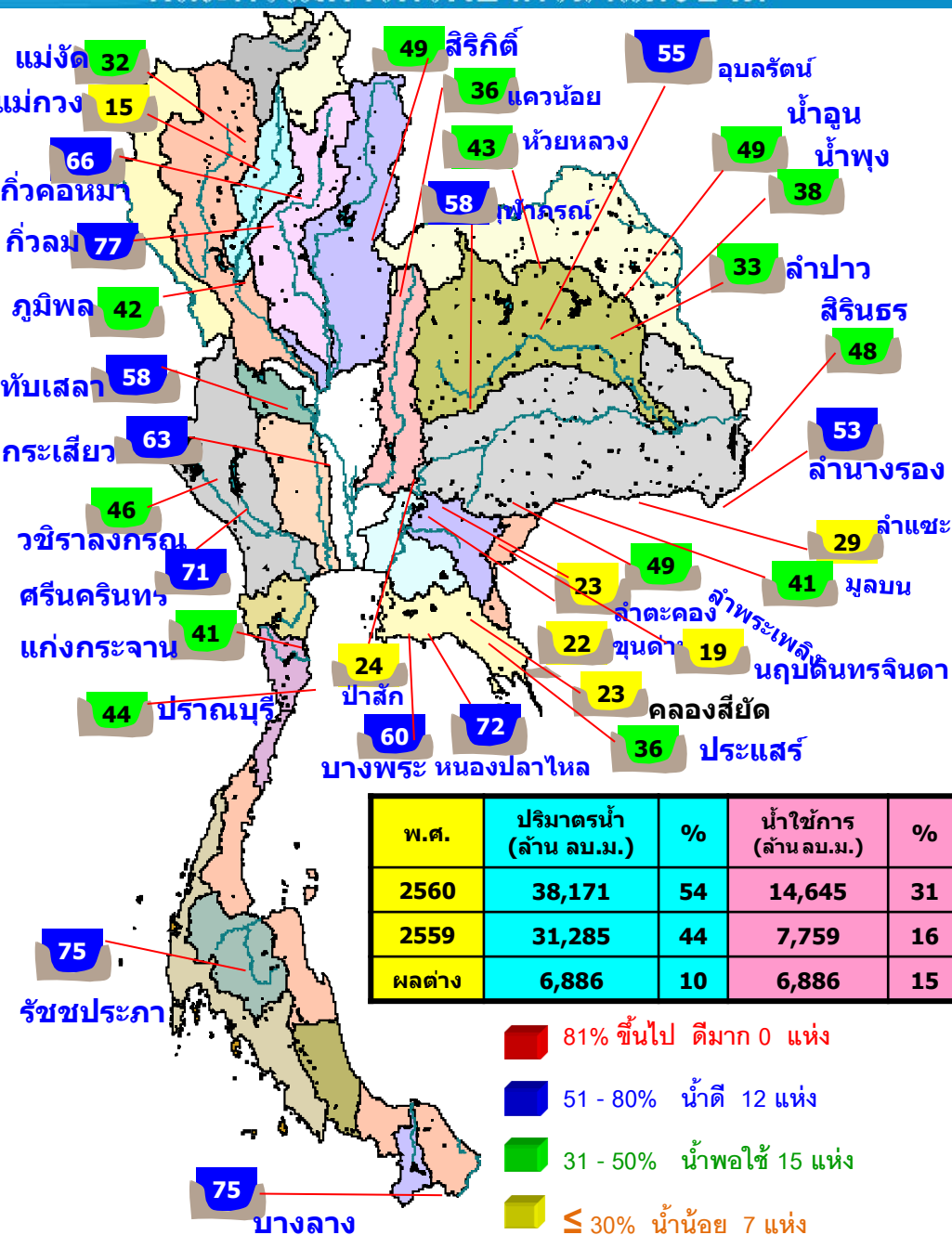
## สถานการณ์การเก็บกักน้ำ ในเขื่อนขนาดใหญ่

มีปริมาณน้ำสูงกว่าเกณฑ์กักเก็บน้ำสูงสุด 4 เขื่อน

เขื่อนกัวคองหมา	ลำปาง	66%
เขื่อนน้ำพุง	สกลนคร	38%
เขื่อนห้วยกุ่ม	ชัยภูมิ	91%
เขื่อนอุบลรัตน์	ขอนแก่น	55%

มีปริมาณน้ำต่ำกว่าเกณฑ์กักเก็บน้ำต่ำสุด 3 เขื่อน

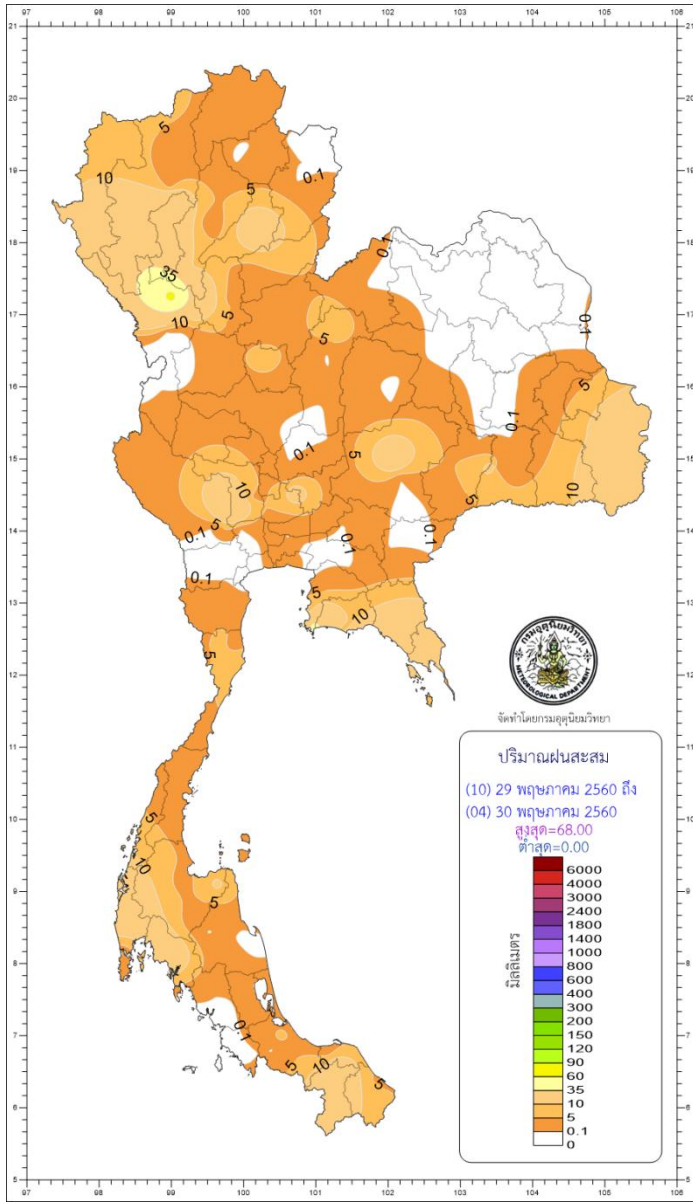
เขื่อนภูมิพล	ตาก	42%
แม่กวางอุดมธารา	เชียงใหม่	15%
เขื่อนศรีนครินทร์	กาญจนบุรี	71%



สภาพน้ำและการระบายน้ำ กพผ  
รายงาน ณ วันที่ 30 พฤษภาคม 2560

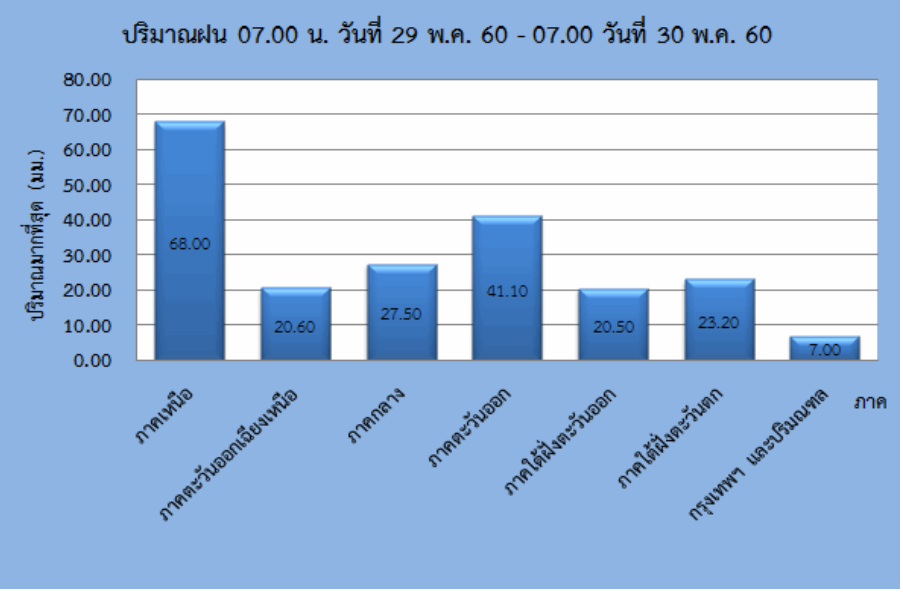
เขื่อน	A	B	C	D	E	F	G
	ปริมาณน้ำ ไหลเข้าอ่าง (ล้าน ลบ.ม.)	แผนระบาย น้ำ (ล้าน ลบ.ม.)	ระบายน้ำ ผ่านเครื่อง รวมอัตร การสูญเสีย (ล้าน ลบ.ม.)	ปริมาณน้ำที่ สามารถใช้งาน ได้ (ล้าน ลบ.ม.)	ปริมาณน้ำ ที่สามารถ ใช้งานได้คิด เป็น %	ใช้งานได้ (วัน)	ใช้ได้จนถึง วันที่
1 เขื่อนภูมิพล	17.36	4.00	5.04	42.59	1933.66	8	7 มิ.ย. 2560
2 เขื่อนสิริกิติ์	8.33	5.50	6.44	48.71	1782.02	8	7 มิ.ย. 2560
3 เขื่อนศรีนครินทร์	13.51	6.00	6.98	71.23	2375.09	10	9 มิ.ย. 2560
4 เขื่อนวชิราลงกรณ	1.64	8.00	9.07	45.43	1013.23	5	4 มิ.ย. 2560
5 เขื่อนรัชชประภา	9.57	15.00	15.79	75.16	2886.68	5	4 มิ.ย. 2560
6 เขื่อนบางลาง	4.51	10.00	2.63	74.95	813.82	28	26 มิ.ย. 2560
7 เขื่อนอุบลรัตน์	23.66	10.00	9.76	55.06	757.05	6	5 มิ.ย. 2560
8 เขื่อนน้ำพุง	0.03	0.30	0.39	37.87	53.99	97	3 กย. 2560
9 เขื่อนสิรินธร	34.22	4.00	4.89	49.45	141.02	10	8 มิ.ย. 2560
10 เขื่อนจุฬาภรณ์	0.16	0.00	0.02	58.02	57.79	2,901	8 พค. 2568
11 เขื่อนป่าสักชลสิทธิ์	9.42	1.30	1.30	226.25	23.64	174	19 พย. 2560
12 เขื่อนแควน้อยบำรุงแดน	2.35	0.43	0.00	35.92	294.32	84	21 สด. 2560
รวม	124.76	64.63	62.31	821			

## ปริมาณฝน 24 ชั่วโมง ที่ผ่านมา

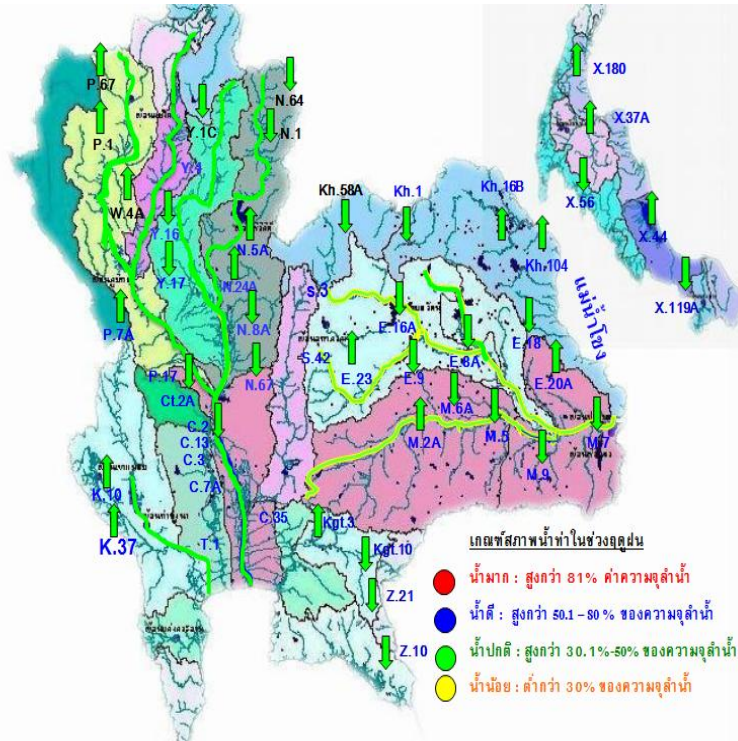


สรุปปริมาณฝนในรอบ 24 ชั่วโมง  
(เวลา 07.00 น. วันที่ 29 พฤษภาคม 2560 ถึงเวลา 07.00 น. วันที่ 30 พฤษภาคม 2560)  
ข้อมูลจาก : <https://www.tmd.go.th/climate/climate.php?FileID=1> เวลา 08.00 น.

ภาค	ปริมาณมากที่สุด (มม.)	
ภาคเหนือ	68.00	ที่ อ.สามเงา จ.ตาก
ภาคตะวันออกเฉียงเหนือ	20.60	ที่ จ.อุบลราชธานี
ภาคกลาง	27.50	ที่ อ.อุทุมพร จ.สุพรรณบุรี
ภาคตะวันออก	41.10	ที่ อ.สัตหีบ จ.ชลบุรี
ภาคใต้ฝั่งตะวันออก	20.50	ที่ จ.ยะลา
ภาคใต้ฝั่งตะวันตก	23.20	ที่ อ.ตะกั่วป่า จ.พังงา
กรุงเทพฯ และปริมณฑล	7.00	ที่ เขตคลองเตย กรุงเทพมหานคร



## น้ำในลำน้ำและความเค็มในแม่น้ำเจ้าพระยา

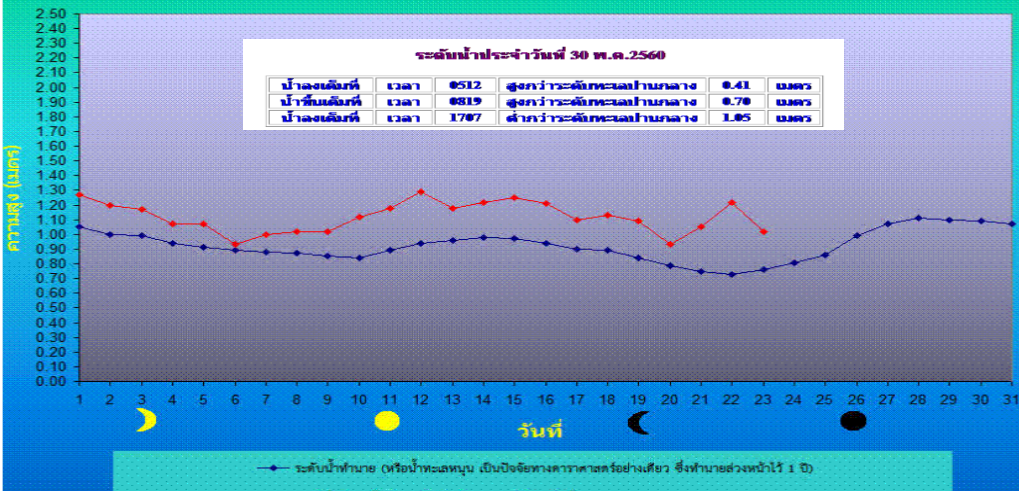
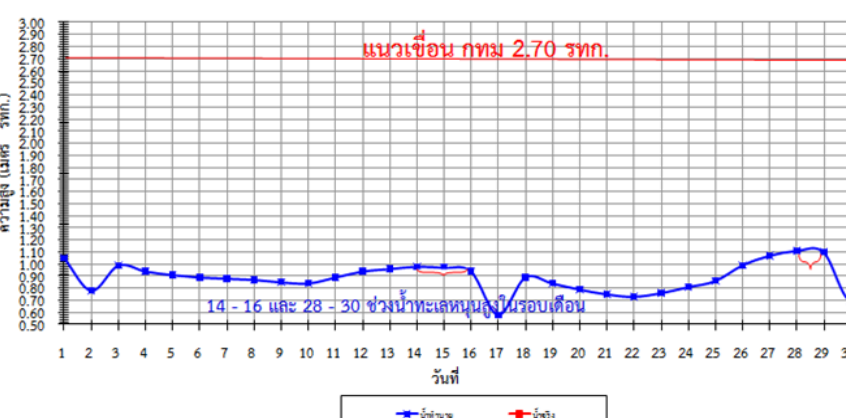


**โครงการระบบเฝ้าระวังคุณภาพน้ำแบบ Real Time**  
การประสานตรวจ

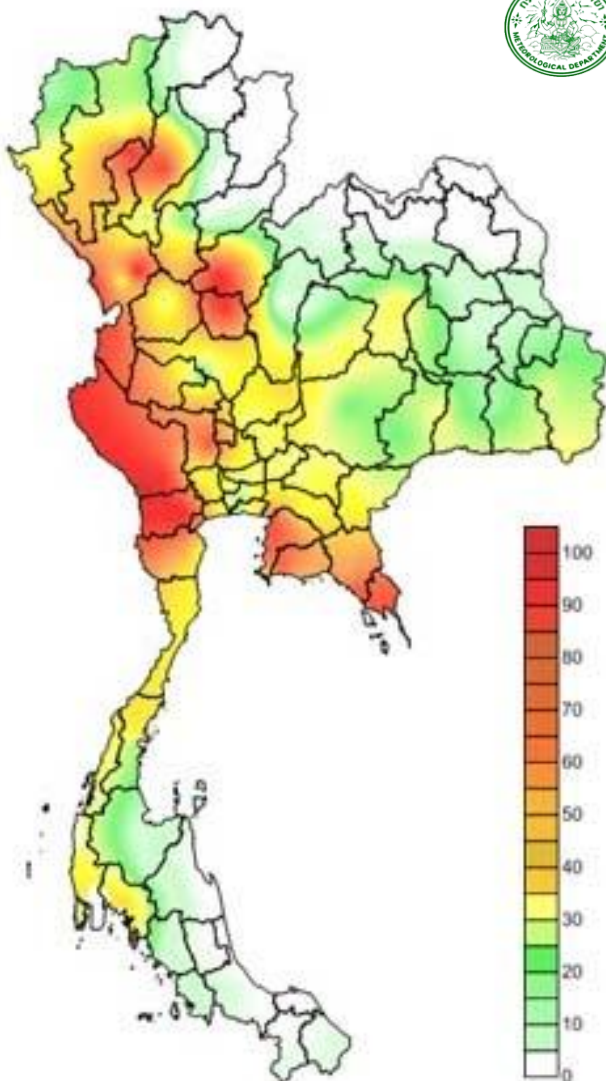
สถานี	ระยะทาง	วันที่	เวลา	กรด-ด่าง pH	ความเค็ม Salinity (g/l)	ความขุ่น Turbidity (NTU)	ความนำไฟฟ้า Conductivity (µS/cm)	สารละลาย TDS (mg/l)	คลอโรฟิลล์ Chlorophyll (µg/l)	ออกซิเจนในน้ำ DO (mg/l)	
แม่น้ำเจ้าพระยา											
วัดบ้านแป้ง		30/05/2560	08:30	7.03	0.10	▲155.21	▼233	135	▼3.78	▲3.58	
วัดโพธิ์แดงเหนือ	111	30/05/2560	08:30	▼6.59	0.10	▼189.20	243	140	▼6.80	▼3.27	
วัดโสม	102	30/05/2560	08:30	▼6.62	0.11	▲179.00	261	150	-	▼3.02	
ลำแล	96	30/05/2560	08:30	6.80	0.11	▲178.40	253	150	▼7.60	▲3.26	
วัดระฆัง	91	30/05/2560	08:30	▲7.10	0.10	▲196.20	▲248	140	▲9.00	▲2.60	
วัดโสมเหนือ	64	30/05/2560	08:30	▲6.97	0.12	▼178.39	275	160	▼3.37	▼2.30	
รพ. ศิริราช	50	30/05/2560	08:30	-	-	-	-	-	-	-	
คลองสกลสิทธิ์	35	30/05/2560	08:30	-	0.17	-	▲390	230	-	-	
การทำเรือ	27	30/05/2560	08:30	-	0.16	-	370	-	-	-	
โรงไฟฟ้าพระนครใต้	12	30/05/2560	08:30	-	0.21	-	▼495	290	-	-	
คลองประปาฝั่งตะวันตก รับน้ำจากเขื่อนแม่งรอง จ.กาญจนบุรี											
เขื่อนแม่งรอง		30/05/2560	08:30	▲7.54	0.09	▲9.40	215	120	-	▲2.93	
ท่าม่วง	-	30/05/2560	08:30	▼7.25	0.09	▲18.20	218	127	-	▼3.60	
คลองประปา กม.54		30/05/2560	08:30	7.61	0.09	-	222	130	-	▲7.09	
บางเลน กม.35		30/05/2560	08:30	▼8.02	0.09	▲17.30	219	130	-	▼7.18	
คลองประปา กม.14		30/05/2560	08:30	7.97	0.09	▲41.30	213	120	-	▼6.73	

ข้อมูลจากเครื่องวัดคุณภาพน้ำ เป็นข้อมูลเพื่อใช้ในการเฝ้าระวังคุณภาพน้ำดื่มสำหรับการผลิตน้ำประปาของกรมประปา  
**เกณฑ์ลำแล :** ความเค็ม < 0.25 g/l, ความนำไฟฟ้า < 500 µS/cm, ออกซิเจนในน้ำ > 2 mg/l, กรด-ด่าง ระหว่าง 5-9  
**เกณฑ์สะพานพระนั่งเกล้า และ รพ.ศิริราช :** ความเค็ม < 1.80 g/l (อ้างอิงฝ่ายคุณภาพน้ำ)  
**เกณฑ์สำรับกรมการเกษตร :** ความเค็ม < 2 g/l, ความนำไฟฟ้า < 4,000 µS/cm

เปรียบเทียบระดับน้ำขึ้นสูงสุดรายวัน ประจำเดือน พฤษภาคม พ.ศ.2560 บริเวณกองบัญชาการกองทัพเรือ



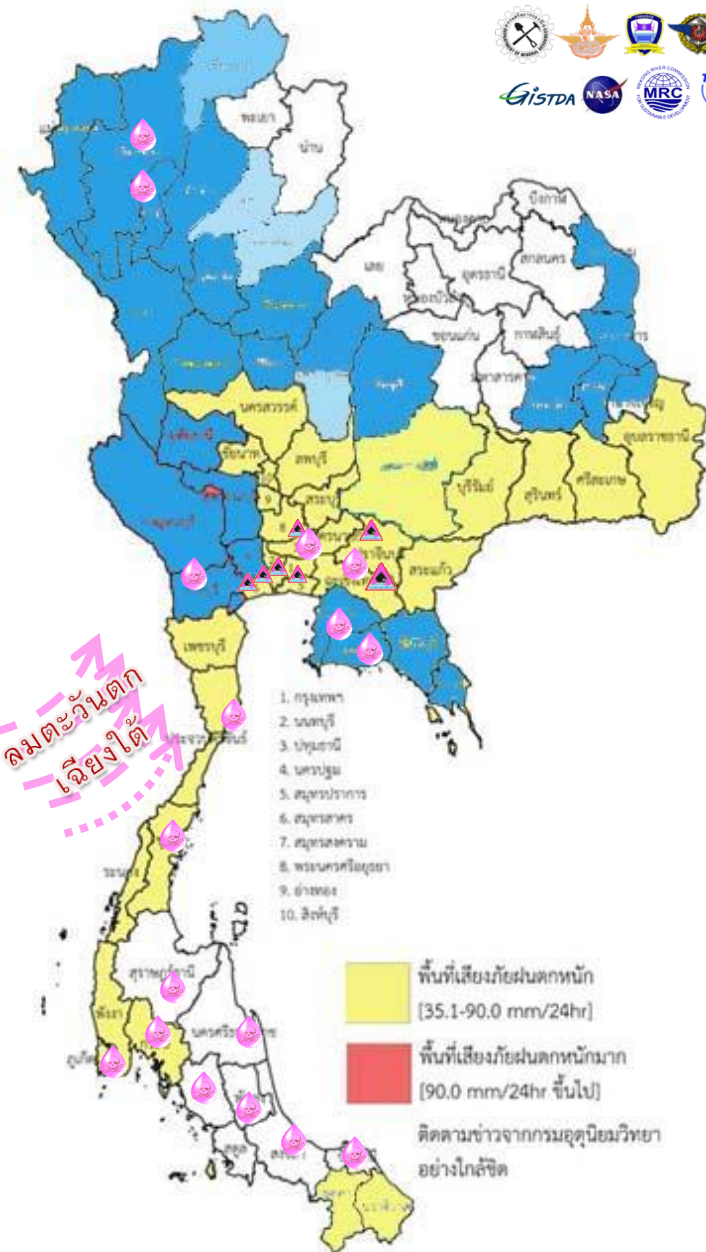
## คาดการณ์อุณหภูมิอากาศและฝน



คาดการณ์ฝนสะสม 24 ชม.(มิลลิเมตร)

ภาค	ลักษณะอากาศ พื้นที่จังหวัด	% ฝน	เทียบกับเมื่อวาน
ภาคเหนือ	มีฝนฟ้าคะนองและมีฝนตกหนักบางแห่ง บริเวณจังหวัดแม่ฮ่องสอน เชียงใหม่ ลำพูน ลำปาง สุโขทัย ตาก กำแพงเพชร พิจิตร และพิษณุโลก อุณหภูมิ 23-35 องศา	60	เท่ากับเมื่อวาน
ภาคตะวันออกเฉียงเหนือ	มีฝนฟ้าคะนอง และมีฝนตกหนักบางแห่ง บริเวณจังหวัดชัยภูมิ ขอนแก่น นครราชสีมา บุรีรัมย์ สุรินทร์ ศรีสะเกษ และอุบลราชธานี อุณหภูมิ 23-34 องศา	70	มากกว่าเมื่อวาน
ภาคกลาง	มีฝนฟ้าคะนองและมีฝนตกหนักบางแห่ง บริเวณจังหวัดราชบุรี นครปฐม สมุทรสงคราม สุพรรณบุรี กาญจนบุรี อุทัยธานี ชัยนาท นครสวรรค์ ลพบุรี สระบุรี และพระนครศรีอยุธยา อุณหภูมิ 23-32 องศา	70	เท่ากับเมื่อวาน
ภาคตะวันออก	มีฝนฟ้าคะนองและมีฝนตกหนักบางแห่ง บริเวณจังหวัดชลบุรี ระยอง จันทบุรี และตราด อุณหภูมิ 24-34 องศา ทะเลมีคลื่นสูง 1-2 ม.	70	น้อยกว่าเมื่อวาน
ภาคใต้ฝั่งตะวันออก	มีฝนฟ้าคะนอง บริเวณจังหวัดเพชรบุรี ประจวบคีรีขันธ์ และชุมพร อุณหภูมิ 24-34 องศา ทะเลมีคลื่นสูง 1-2 ม.	60	น้อยกว่าเมื่อวาน
ภาคใต้ฝั่งตะวันตก	มีฝนฟ้าคะนอง บริเวณจังหวัดระนอง พังงา ภูเก็ต และกระบี่ อุณหภูมิ 21-32 องศา ทะเลมีคลื่นสูง 2-3 ม.ขึ้นไป	60	น้อยกว่าเมื่อวาน
กทม.และปริมณฑล	มีฝนฟ้าคะนอง และมีฝนตกหนักบางแห่ง อุณหภูมิ 25-33 องศา	80	เท่ากับเมื่อวาน

### พื้นที่เสี่ยงภัย



### พื้นที่ที่ต้องให้ความสนใจเป็นพิเศษ

- วันที่ 30 พ.ค. 60 ประเทศไทยมีฝนตกชุกหนาแน่นกับมีฝนตกหนักถึงหนักมากบางพื้นที่ในภาคเหนือ ภาคตะวันออกเฉียงเหนือ ตอนล่าง ภาคกลาง ภาคตะวันออก และภาคใต้ตอนบน บริเวณทะเลอันดามันมีคลื่นสูง 2-3 เมตร
- วันที่ 31 พ.ค. - 4 มิ.ย. ประเทศไทยมีปริมาณฝนลดลง แต่บริเวณภาคเหนือและภาคตะวันออกเฉียงเหนือตอนบนยังคงมีฝนตกหนักบางพื้นที่ บริเวณอันดามันมีคลื่นสูงประมาณ 2 เมตร

**■** **เสี่ยงน้ำท่วม น้ำหลาก ดินถล่ม 23 จังหวัด** แม่ฮ่องสอน เชียงใหม่ เชียงราย ตาก สุโขทัย กำแพงเพชร ชัยภูมิ นครราชสีมา นครพนม มุกดาหาร ร้อยเอ็ด ยโสธร อำนาจเจริญ กาญจนบุรี อุทัยธานี สุพรรณบุรี ราชบุรี นครปฐม สมุทรสงคราม ชลบุรี ระยอง จันทบุรี ตราด

**▲** **พื้นที่เฝ้าระวังน้ำท่วม - จังหวัด -**

**▲** **เฝ้าระวังน้ำเค็มรุก 7 จังหวัด** กทม. นนทบุรี ปทุมธานี สมุทรสงคราม สมุทรสาคร ฉะเชิงเทรา ปราจีนบุรี

**💧** **เฝ้าระวังน้ำคุณภาพน้ำ 17 จังหวัด**  
เชียงใหม่ ลำพูน ปทุมธานี ฉะเชิงเทรา ปราจีนบุรี ชลบุรี ระยอง ราชบุรี

ประจวบคีรีขันธ์ ชุมพร นครศรีธรรมราช พังงา กระบี่ ตรัง พัทลุง สงขลา ปัตตานี

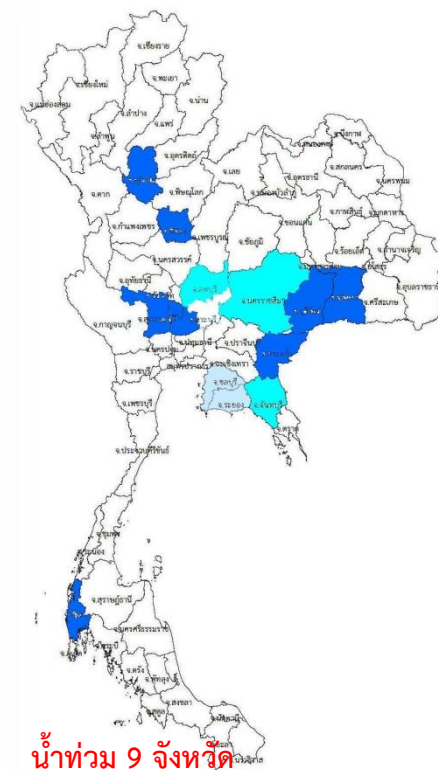
พื้นที่ประสบอุทกภัย น้ำป่าไหลหลาก ดินโคลนถล่ม น้ำท่วมขังรอการระบาย ปี 2557 - 2560 ข้อมูลวันที่ 29 พฤษภาคม 2560

ปี 2557

ปี 2558

ปี 2559

ปี 2560



สุโขทัย พิจิตร อ่างทอง อุตุทยา  
สุพรรณบุรี สระแก้ว บุรีรัมย์ สุรินทร์  
พังงา

น้ำหลาก 3 จังหวัด  
ลพบุรี นครราชสีมา จันทบุรี

น้ำท่วมขังไม่ทันระบาย 2 จังหวัด

ชลบุรี ระยอง

