



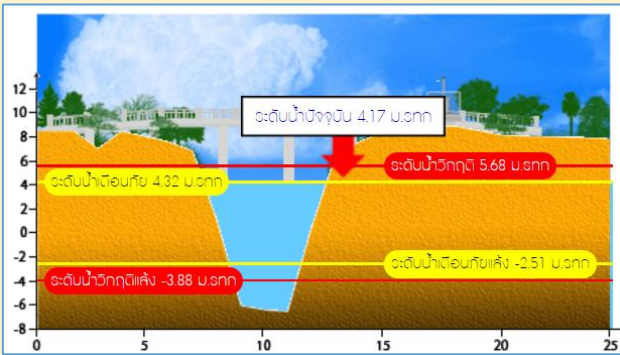
สถานการณ์น้ำ

- แม่น้ำเจ้าพระยาที่สถานีวัดระดับน้ำ C2 อ.เมือง จ.นครสวรรค์ มีปริมาณน้ำไหลผ่าน 1040 ลบ.ม./วินาที ระดับน้ำ +20.55 ม.รทก. ต่ำกว่าตลิ่ง 4.85 เมตร
- เขื่อนเจ้าพระยามีปริมาณน้ำไหลผ่าน 699 ลบ.ม./วินาที ระดับน้ำเหนือเขื่อน + 16.78 ม.รทก. ระดับน้ำท้ายเขื่อน + 10.43 ม.รทก.
- มีพื้นที่ประสบน้ำท่วม จำนวน 2 จังหวัดได้แก่ จังหวัดอยุธยา และ อุทัยธานี

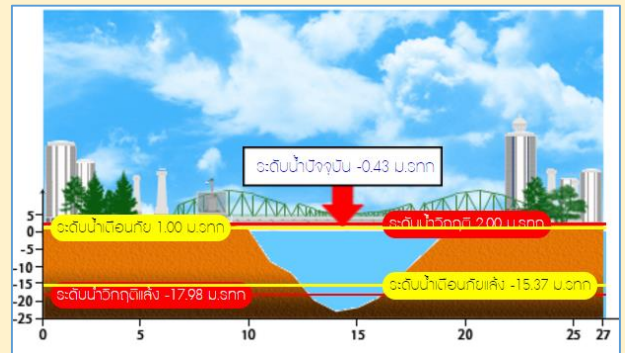


สถานีโทรมาตรในกลุ่มน้ำเจ้าพระยา ได้แก่

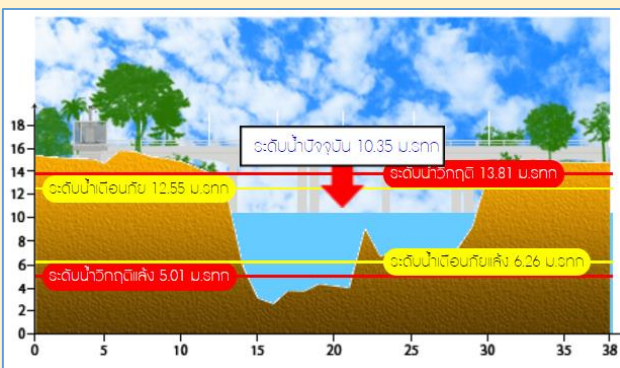
1. สถานีอ่างทอง อ.เมือง จ.อ่างทอง (เพิ่มขึ้น)



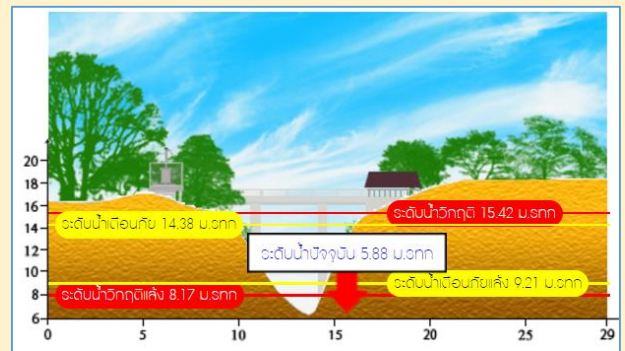
2. สถานีสะพานพุทธยอดฟ้า อ.ธัญบุรี กทม. (เพิ่มขึ้น)



3. สถานีวัดโครกันทร์ อ.สรรพยา จ.ชัยนาท (เพิ่มขึ้น)



4. สถานีวัดทรงเสวย อ.วัดสิงห์ จ.ชัยนาท (เพิ่มขึ้น)



รายงานสถานการณ์น้ำลุ่มน้ำเจ้าพระยา

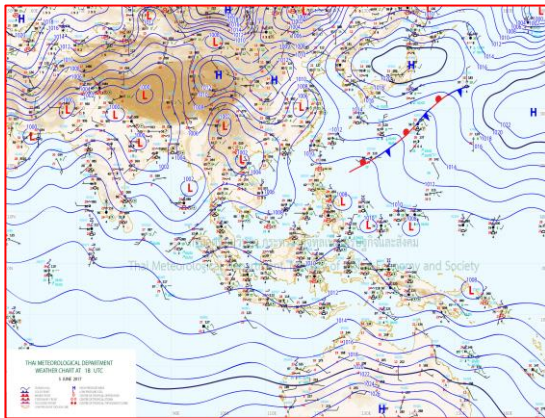
วันที่ 6 มิถุนายน 2560

1) สภาพภูมิอากาศ

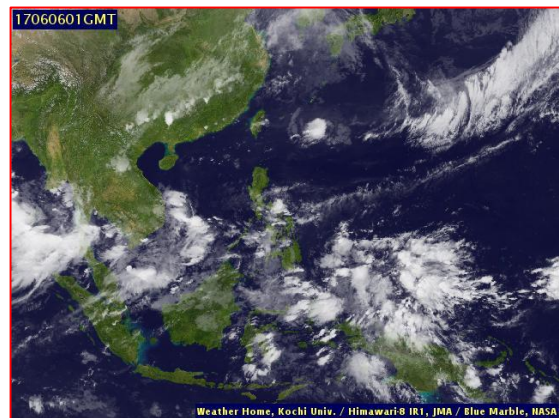
ลักษณะอากาศทั่วไป (ที่มา: กรมอุตุนิยมวิทยา)

พยากรณ์อากาศ 24 ชั่วโมงข้างหน้า ประเทศไทยมีฝนเพิ่มขึ้นและมีฝนตกหนักบางแห่งบริเวณภาคเหนือ ภาคตะวันออกเฉียงเหนือ ภาคกลาง ภาคตะวันออก ภาคใต้ รวมทั้งกรุงเทพมหานครและปริมณฑล โดยจะมีผลกระทบจนถึงวันที่ 9 มิถุนายน 2560 ขอให้ประชาชนที่อาศัยในที่ราบลุ่ม ที่ลาดเชิงเขาหรือริมน้ำอันตรายเป็นพิเศษระวังอันตรายจากฝนตกหนักที่อาจเกิดน้ำท่วมฉับพลันและน้ำป่าไหลหลากไว้ด้วย ส่วนคลื่นลมบริเวณทะเลอันดามันมีคลื่นสูง 2-3 เมตร ขอให้ชาวเรือเดินเรือด้วยความระมัดระวังและเรือเล็กควรงดออกจากฝั่ง

สภาพอากาศภาคกลาง มีฝนฟ้าคะนอง ร้อยละ 60 ของพื้นที่ และมีฝนตกหนักบางแห่ง ส่วนมากบริเวณจังหวัดนครสวรรค์ อุทัยธานี ชัยนาท ลพบุรี กาญจนบุรี ราชบุรี สุพรรณบุรี และนครปฐม อุณหภูมิต่ำสุด 23-25 องศาเซลเซียส อุณหภูมิสูงสุด 33-35 องศาเซลเซียส ลมตะวันตกเฉียงใต้ ความเร็ว 15-30 กม./ชม. ในช่วงวันที่ 5 - 9 มิ.ย. มีฝนฟ้าคะนองร้อยละ 60-70 ของพื้นที่ และมีฝนตกหนักบางแห่ง ส่วนในช่วงวันที่ 10 - 11 มิ.ย. มีฝนฟ้าคะนองร้อยละ 40-60 ของพื้นที่ อุณหภูมิต่ำสุด 23-26 องศาเซลเซียส อุณหภูมิสูงสุด 32-36 องศาเซลเซียส ลมตะวันตกเฉียงใต้ ความเร็ว 10-30 กม./ชม.



แผนที่อากาศ วันที่ 6 มิ.ย. 2560 เวลา 07.00 น.



ภาพถ่ายจากดาวเทียม วันที่ 6 มิ.ย. 2560

2) สถานการณ์ฝน

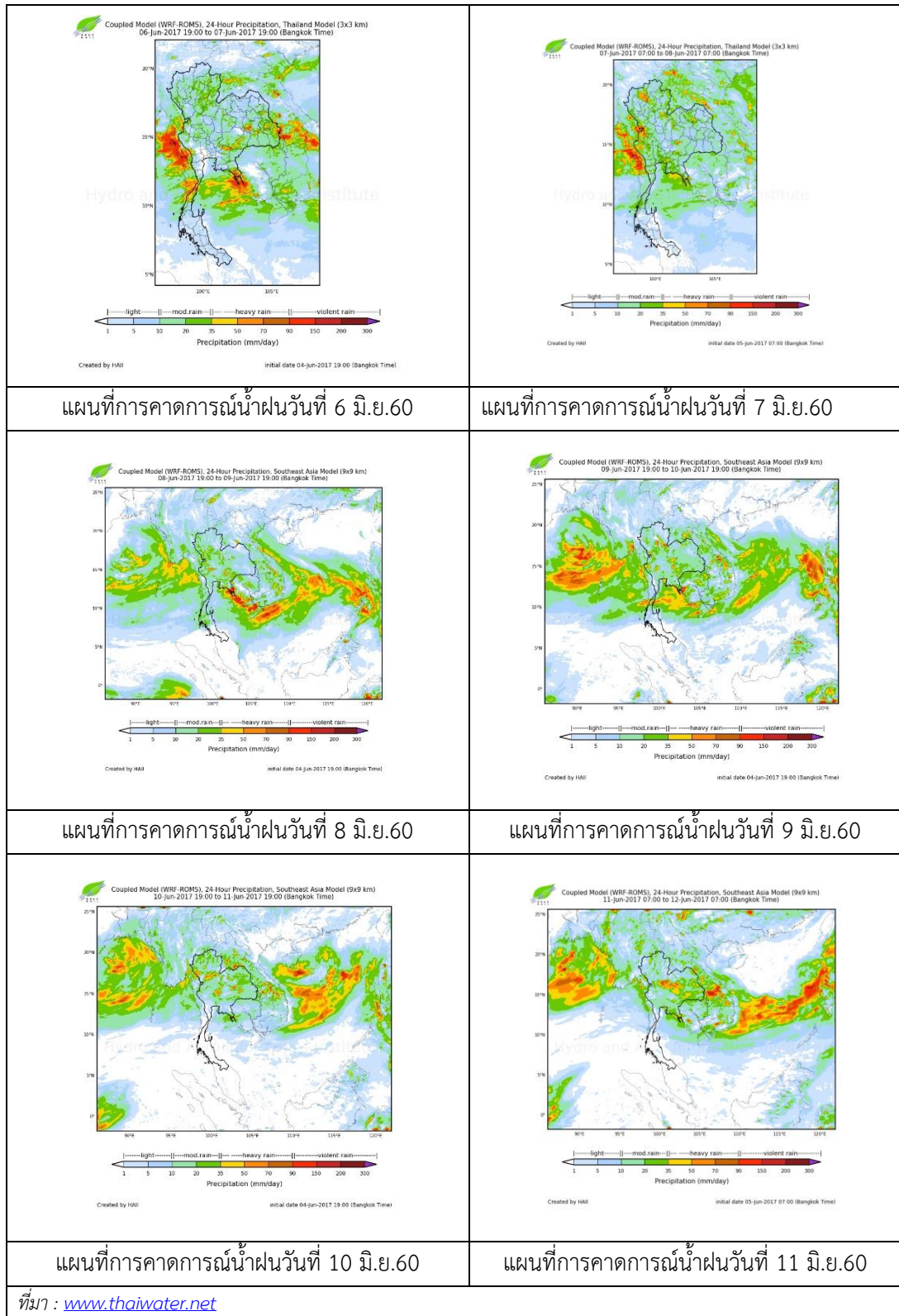
จากข้อมูลสถานการณ์ฝนในพื้นที่ลุ่มน้ำเจ้าพระยาของวันที่ วันที่ 6 มิถุนายน 2560 จากกรมทรัพยากรน้ำ กรมอุตุนิยมวิทยา กรมชลประทาน และสถาบันสารสนเทศทรัพยากรน้ำและการเกษตร (องค์การมหาชน) พบว่ามีฝนตกในพื้นที่จ. นครสวรรค์ ชัยนาท ปทุมธานี นนทบุรี และกรุงเทพฯ

ข้อมูลสถานการณ์ฝนในพื้นที่ลุ่มน้ำเจ้าพระยา ณ วันที่ 6 มิถุนายน 2560 เวลา 07.00 น.

ลำดับ	สถานี	6 มิ.ย. 2560
1	อ.ลาดยาว จ.นครสวรรค์	70.0
2	อ.แม่वंค จ.นครสวรรค์	56.0
3	อ.มโนรมย์ จ.ชัยนาท	5.7
4	อ.หนองมะโมง จ.ชัยนาท	16.0
5	อ.ธัญบุรี จ.ปทุมธานี	35.3
6	อ.บางกรวย จ.นนทบุรี	13.0
7	อ.กำแพงแสน จ.นครปฐม	5.1
8	กองบินตำรวจ กทม.	21.5

หมายเหตุ “ฝน” คือ ฝนวัดปริมาณไม่ได้ (ต่ำกว่า 0.1 มิลลิเมตร)

สถานการณ์น้ำฝน



3) ข้อมูลปริมาณน้ำในลำน้ำ

ลุ่มน้ำเจ้าพระยา ปัจจุบันสถานการณ์น้ำในลำน้ำโดยทั่วไปยังคงอยู่ในภาวะปกติ และในบางพื้นที่มีระดับน้ำลดลงกว่าเมื่อวาน

สถานการณ์น้ำท่า (4 – 6 มิ.ย. 2560 ที่มา: กรมชลประทาน)

สถานี	แม่น้ำ	อำเภอ	จังหวัด	ระดับ	อาทิตย์	จันทร์	อังคาร
				ตลิ่ง	4	5	6
				ปริมาตรน้ำ (ลบ.ม./วิ.)	มิ.ย.	มิ.ย.	มิ.ย.
C.2	เจ้าพระยา	เมือง	นครสวรรค์	26.20	20.71	20.59	20.55
				3,590	1088	1052	1040
C.13	เขื่อนเจ้าพระยา	สรรพยา	ชัยนาท	15.77	16.70	16.78	16.78
				2,840	699	699	699
C.3	เจ้าพระยา	เมือง	สิงห์บุรี	11.70	7.00	7.00	7.00
				2,340	703	703	703
C.35	เจ้าพระยา	พระนครศรีอยุธยา	พระนครศรีอยุธยา	4.58	2.29	2.25	2.33
				1,155	570	560	579
C.36	คลองบางหลวง	บางบาล	พระนครศรีอยุธยา	4.00	2.69	2.73	2.91
				404	240	245	268
C.37	คลองบางบาน	บางบาล	พระนครศรีอยุธยา	3.80	2.26	2.26	2.32
				134	65	66	67

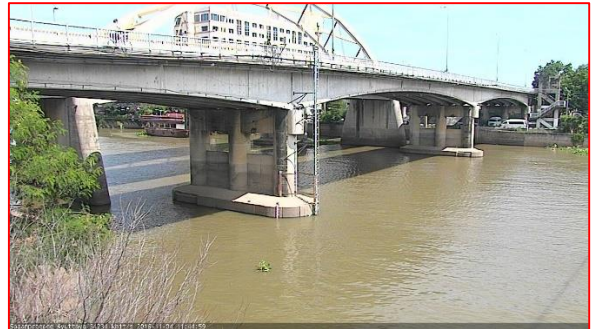
ข้อมูลระดับน้ำ 6 มิ.ย. 2560 ที่มา: กรมทรัพยากรน้ำ)

สถานี	ตำบล	อำเภอ	จังหวัด	ระดับตลิ่ง (ต่ำสุด)	อาทิตย์	จันทร์	อังคาร	แนวโน้ม
					4 มิ.ย.	5 มิ.ย.	6 มิ.ย.	
วัดทรงสวย	หนองน้อย	วัดสิงห์	ชัยนาท	16.45	5.72	5.74	5.85	เพิ่มขึ้น
วัดโคกจันทร์	โพนางดำ	สรรพยา	ชัยนาท	14.93	9.66	10.06	10.33	เพิ่มขึ้น
อ่างทอง	บางแก้ว	เมือง	อ่างทอง	8.46	4.00	4.00	4.16	เพิ่มขึ้น
สะพานพุทธยอดฟ้า	วัดกัลยาณ์	ธนบุรี	กทม.	2.90	0.26	-0.43	-0.39	เพิ่มขึ้น

สถานีสะพานพระพุทธยอดฟ้า ต.วัดกัลยาณ์ อ.ธนบุรี
จ.กรุงเทพฯ (ลุ่มน้ำเจ้าพระยา)



สถานีสะพานปรีดี-ธำรง ต.หัวรอ อ.พระนครศรีอยุธยา
จ.พระนครศรีอยุธยา (ลุ่มน้ำเจ้าพระยา)



สถานีโคกจันทร์ - ต.โพธิ์นางดำ อ.สรรพยา
จ.ชัยนาท (ลุ่มน้ำเจ้าพระยา)



สถานีบ้านยางมณี ต.องครักษ์ อ.โพธิ์ทอง
จ.อ่างทอง (ลุ่มน้ำเจ้าพระยา)



ปริมาณน้ำในลำน้ำของคลองต่างๆ ในพื้นที่ลุ่มน้ำเจ้าพระยา

4) สรุป

สถานการณ์ในลุ่มน้ำเจ้าพระยามีพื้นที่ประสบภัยน้ำท่วมในจังหวัด อ่างทอง โดยระดับน้ำเขื่อนเจ้าพระยามีปริมาณน้ำไหลผ่าน 699 ลบ.ม./วินาที ระดับน้ำเหนือเขื่อน +16.78 ม.รทก. ระดับน้ำท้ายเขื่อน +10.42 ม.รทก.