



# สรุปสถานการณ์น้ำ

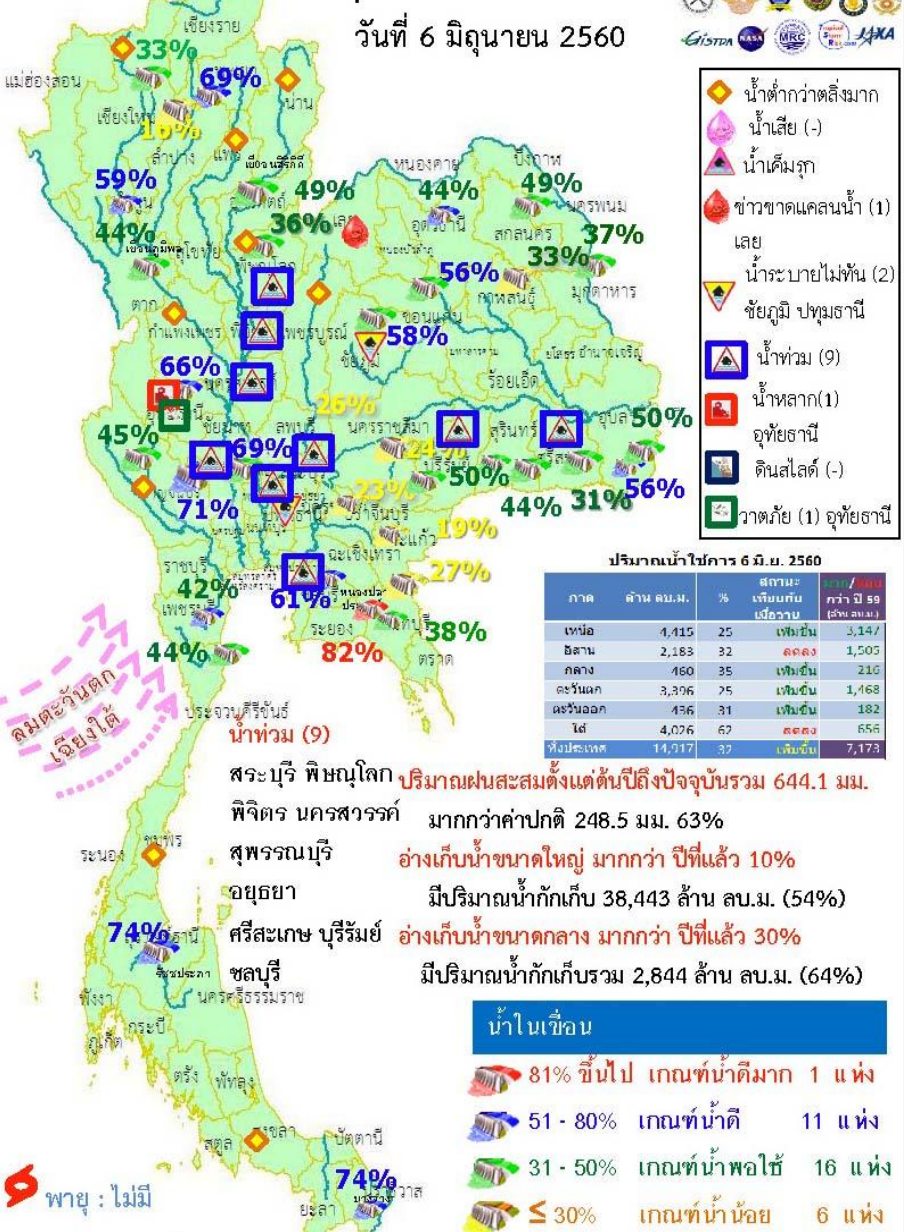
6 มิถุนายน 2560

สำนักงานเลขาธิการ

คณะกรรมการทรัพยากรน้ำแห่งชาติ

### สรุปสถานการณ์น้ำ

วันที่ 6 มิถุนายน 2560



1. ปริมาณฝนสะสมตั้งแต่ต้นปี 2560 ถึงวันที่ 4 มิถุนายน 60 รวม 644.1 มม. มากกว่าค่าเฉลี่ย 248.5 มม. (63%)
2. อ่างเก็บน้ำขนาดใหญ่ มีปริมาณน้ำเก็บกักรวม 38,443 ล้าน ลบ.ม. (54%) มากกว่าปีที่แล้ว 10% ( 7,238 ล้าน ลบ.ม.)
3. อ่างเก็บน้ำขนาดกลาง มีปริมาณน้ำเก็บกักรวม 2,844 ล้าน ลบ.ม. (64%) มากกว่าปีที่แล้ว 30% (1,327 ล้าน ลบ.ม.)
4. พื้นที่ที่ต้องให้ความสนใจเรื่องน้ำ
  - 4.1 ขาดแคลนน้ำ
    - 4.1.1 ขาดแคลนน้ำอุปโภค-บริโภค - จังหวัด
    - 4.1.2 ขาดแคลนน้ำเกษตร 1 จังหวัด คือ เลย
  - 4.2 น้ำเค็มรุก - จังหวัด
  - 4.3 คุณภาพน้ำ
    - 4.3.1 น้ำเสียเนื่องจากสิ่งปฏิกูล - จังหวัด
5. สถานะน้ำในแม่น้ำสำคัญหลักที่อยู่ในภาวะน้ำล้นตลิ่ง ได้แก่ แม่น้ำมูล ที่ จ. ศรีสะเกษ และ ำริรัมย์

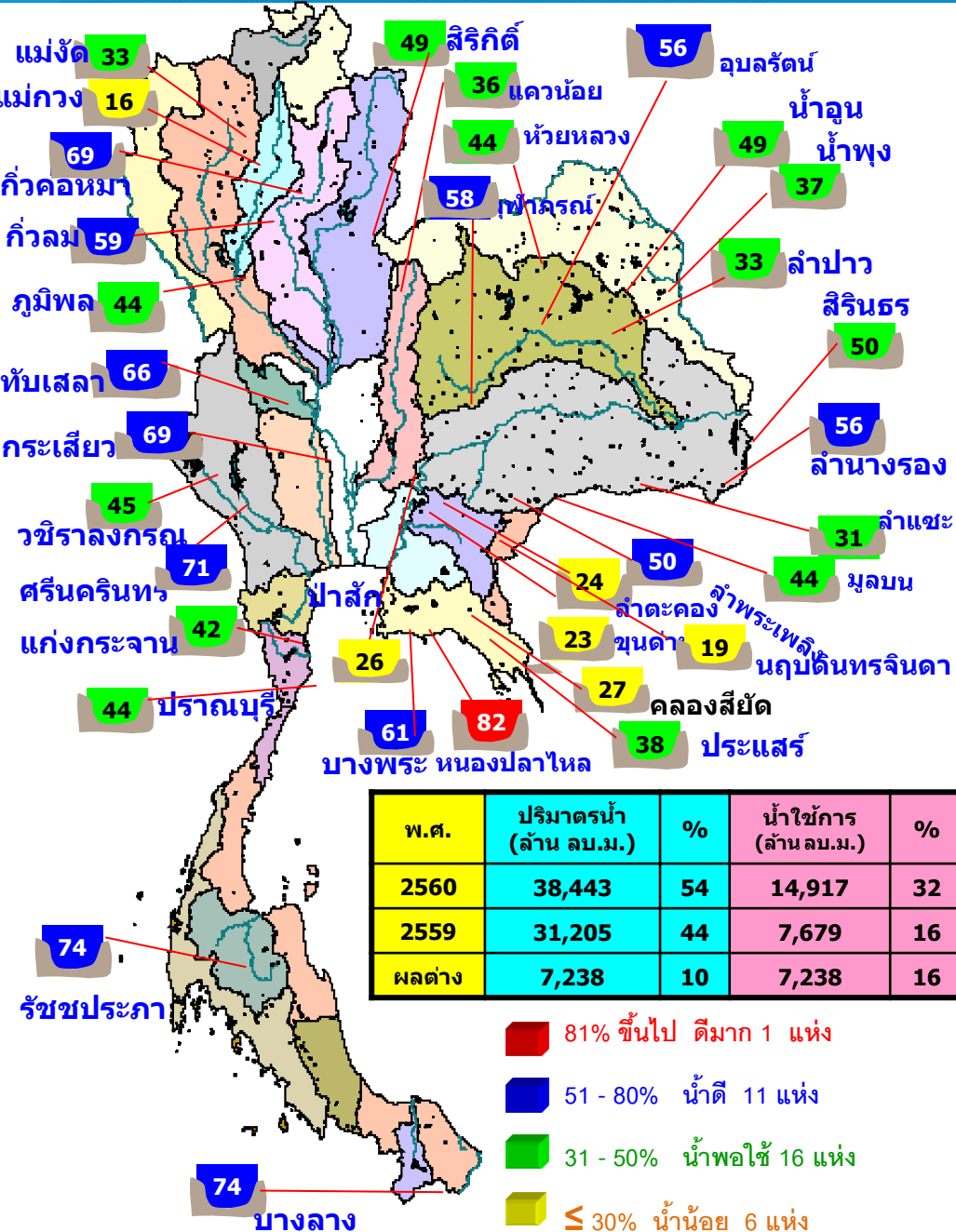
## สถานการณ์การเก็บกักน้ำ ในเขื่อนขนาดใหญ่

มีปริมาณน้ำสูงกว่าเกณฑ์กักเก็บน้ำสูงสุด 4 เขื่อน

เขื่อนสิรินธร	อุบลราชธานี	50%
เขื่อนอุบลรัตน์	ขอนแก่น	56%
เขื่อนกักเก็บน้ำคองคา	ลำปาง	69%
เขื่อนน้ำพุง	สกลนคร	37%

มีปริมาณน้ำต่ำกว่าเกณฑ์กักเก็บน้ำต่ำสุด 3 เขื่อน

เขื่อนภูมิพล	ตาก	44%
เขื่อนศรีนครินทร์	กาญจนบุรี	71%
แม่กวางอุดมธารา	เชียงใหม่	16%

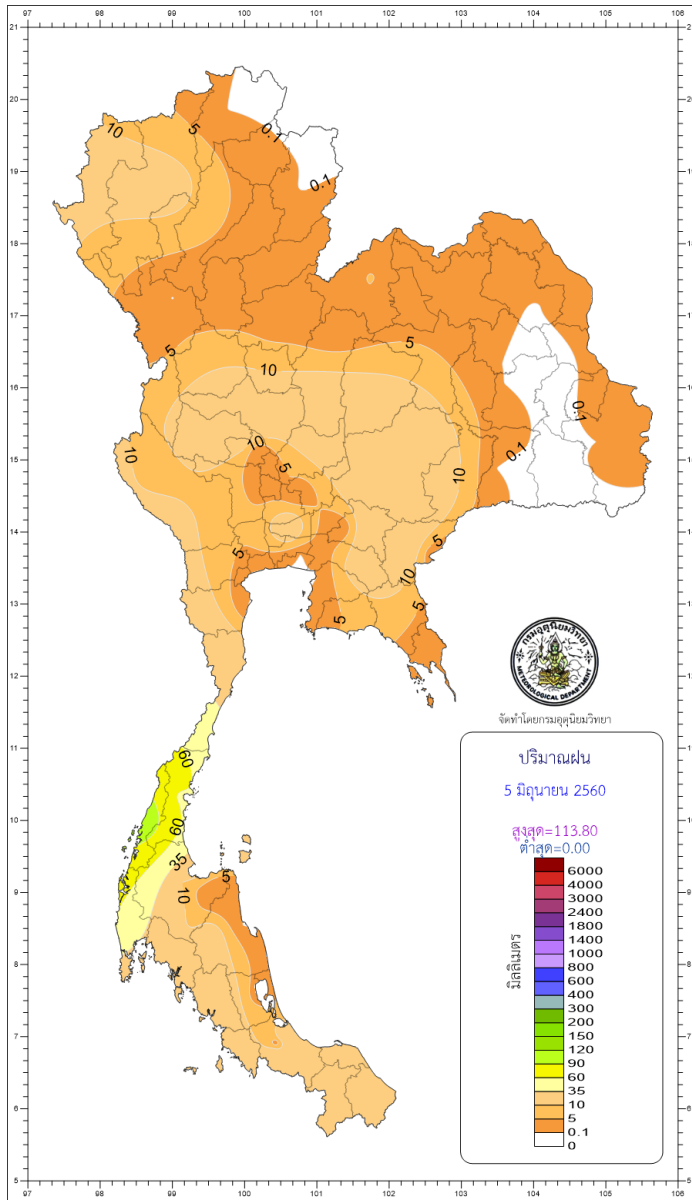


สภาพน้ำและการระบายน้ำ กฟผ.  
รายงาน ณ วันที่ 6 มิถุนายน 2560

เขื่อน	ปริมาณน้ำไหลเข้าอ่าง		ปริมาณน้ำที่ระบายออก		ปริมาณน้ำที่สามารถใช้งานได้ (%)	ใช้งานได้ (วัน) DIC	ใช้ไดจนถึงวันที่
	A	B	C	D			
1 เขื่อนภูมิพล	16.22	3.00	4.00	2077.45	21.50	519	6 พ.ย. 2561
2 เขื่อนสิริกิติ์	4.05	5.00	6.00	1778.44	26.70	296	28 มี.ค. 2561
3 เขื่อนศรีนครินทร์	9.08	5.00	10.70	2402.15	32.11	225	16 มี.ค. 2561
4 เขื่อนวชิราลงกรณ	7.38	7.00	7.82	993.99	17.00	127	10 ต.ค. 2560
5 เขื่อนรัชชประภา	15.38	15.00	17.07	2842.72	66.31	167	19 พ.ย. 2560
6 เขื่อนบางลาง	4.20	10.00	8.38	788.61	66.94	94	7 ก.ย. 2560
7 เขื่อนอุบลรัตน์	7.52	10.00	7.09	770.57	41.66	109	22 ก.ย. 2560
8 เขื่อนน้ำพุง	0.00	0.30	0.33	52.14	33.25	158	10 พ.ย. 2560
9 เขื่อนสิรินธร	0.50	8.00	8.23	148.47	13.08	18	23 มี.ย. 2560
10 เขื่อนจันทรมาน	0.16	0.00	0.02	58.56	46.28	2,928	11 มี.ย. 2568
11 เขื่อนป่าสักชลสิทธิ์	1.63	1.30	1.30	246.27	25.73	189	11 ต.ค. 2560
12 เขื่อนแก่งเสือเต้น	0.56	1.04	1.03	297.68	33.22	286	18 มี.ค. 2561
รวม	66.68	65.64	71.97	12,457			

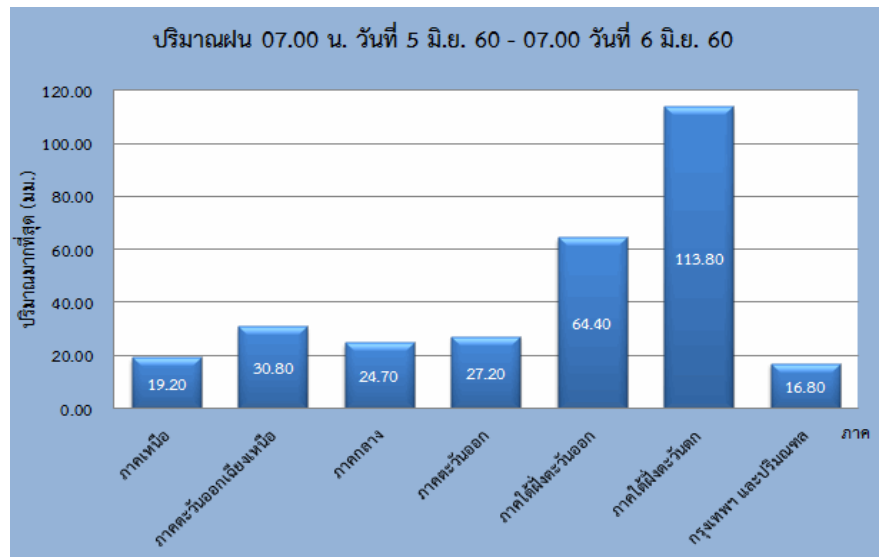
แหล่งข้อมูล : การไฟฟ้าฝ่ายผลิตแห่งประเทศไทย

## ปริมาณฝน 24 ชั่วโมง ที่ผ่านมา

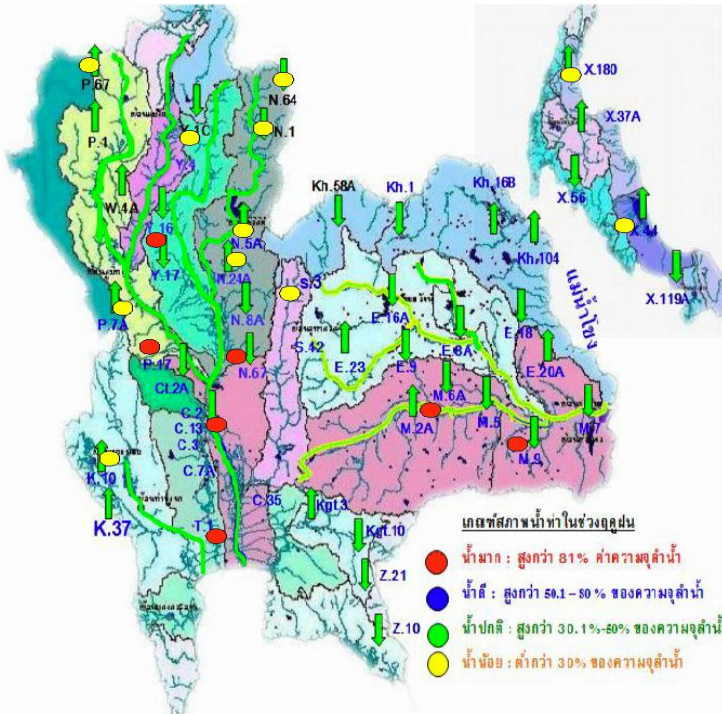


สรุปปริมาณฝนในรอบ 24 ชั่วโมง  
(เวลา 07.00 น. วันที่ 5 มิถุนายน 2560 ถึงเวลา 07.00 น. วันที่ 6 มิถุนายน 2560)  
ข้อมูลจาก : <https://www.tmd.go.th/climate/climate.php?FileID=1> เวลา 08.00 น.

ภาค	ปริมาณมากที่สุด (มม.)	
ภาคเหนือ	19.20	ที่ อ.วิเชียรบุรี จ.เพชรบูรณ์
ภาคตะวันออกเฉียงเหนือ	30.80	ที่ อ.โชคชัย จ.นครราชสีมา
ภาคกลาง	24.70	ที่ จ.อุทัยธานี
ภาคตะวันออก	27.20	ที่ จ.สระแก้ว
ภาคใต้ฝั่งตะวันออก	64.40	จ.ชุมพร
ภาคใต้ฝั่งตะวันตก	113.80	ที่ จ.ระนอง
กรุงเทพฯ และปริมณฑล	16.80	ที่ จ.ปทุมธานี



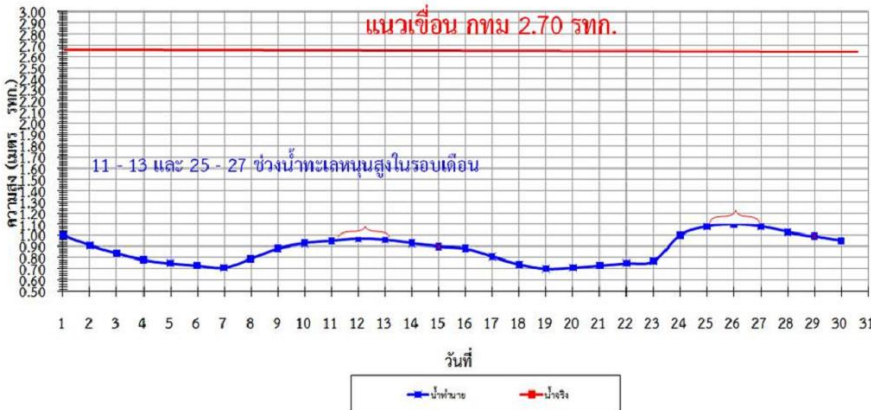
### น้ำในลำน้ำและความเค็มในแม่น้ำเจ้าพระยา



เปรียบเทียบระดับน้ำขึ้นสูงสุดรายวัน ประจำเดือน มิถุนายน พ.ศ.2560

บริเวณกองบัญชาการกองทัพเรือ

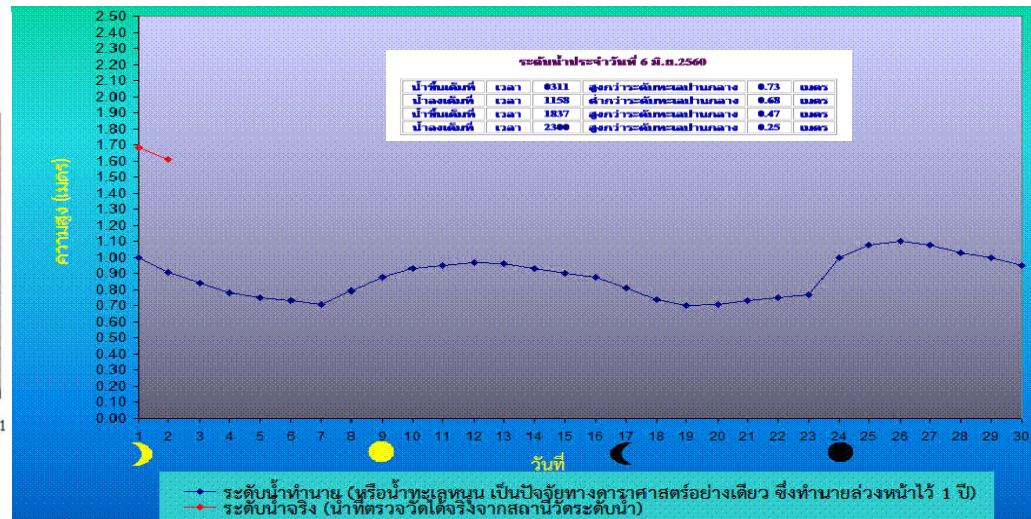
แนวเขื่อน กทม 2.70 รทก.



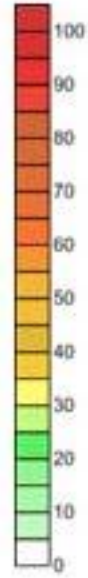
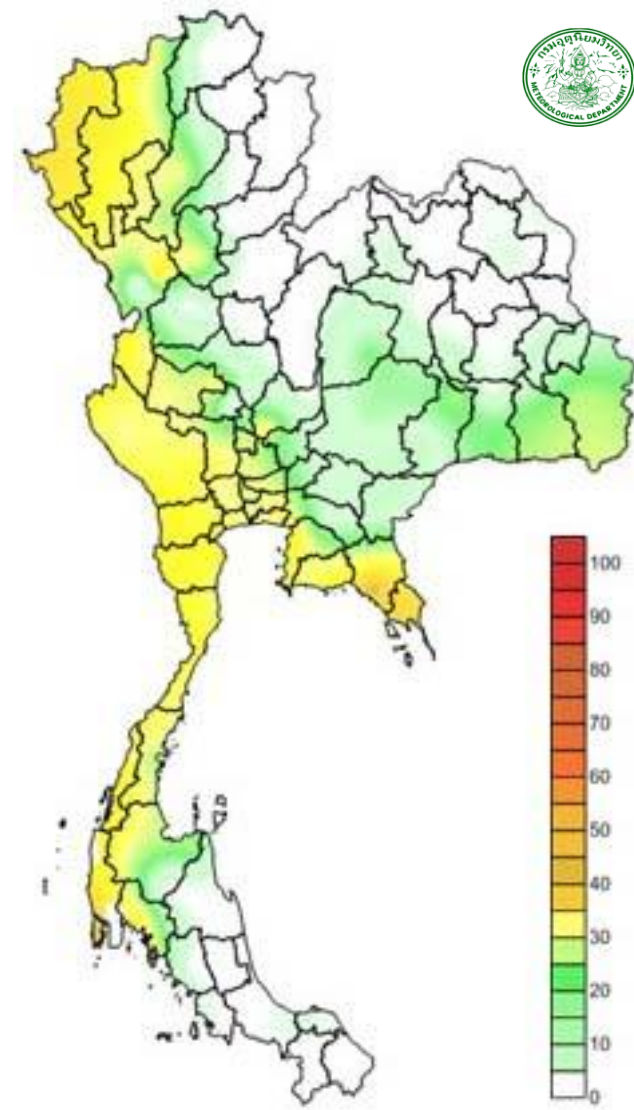
**โครงการระบบเฝ้าระวังคุณภาพน้ำแบบ Real Time**  
การประสานตรวจ

สถานี	ระยะทาง	วันที่	เวลา	กรด-ด่าง pH	ความเค็ม Salinity (g/l)	ความขุ่น Turbidity (NTU)	ความนำไฟฟ้า Conductivity (µS/cm)	สารละลาย TDS (mg/l)	คลอโรฟิลล์ Chlorophyll (µg/l)	ออกซิเจนในน้ำ DO (mg/l)	
แม่น้ำเจ้าพระยา											
วัดบ้านบาง		06/06/2560	08:50	7.14	0.10	171.50	246	142	5.50	3.74	
วัดโพธิ์แดงเหนือ	111	06/06/2560	08:50	6.79	0.11	148.50	275	160	8.60	3.43	
วัดโสม	102	06/06/2560	08:50	6.84	0.12	152.90	289	170	-	3.33	
ศาล	96	06/06/2560	08:50	7.06	0.12	138.40	290	170	7.80	3.09	
วัดมะขาม	91	06/06/2560	08:50	7.08	0.12	130.10	287	170	10.20	2.49	
วัดโหรมาเหนือ	64	06/06/2560	08:50	6.99	0.13	158.76	308	178	4.32	2.14	
รพ. ศิริราช	50	06/06/2560	08:50	-	-	-	-	-	-	-	
คลองสัดโพธิ์	35	06/06/2560	08:50	-	0.17	-	406	240	-	-	
การทำเรือ	27	06/06/2560	08:50	-	0.15	-	353	-	-	-	
โรงไฟฟ้าพระนครใต้	12	06/06/2560	08:50	-	0.31	-	704	414	-	-	
โรงงานผลิตน้ำบางเขน		06/06/2560	08:50	8.08	0.13	107.30	313	180	10.00	3.55	
คลองประปาฝั่งตะวันตก รับน้ำจากเขื่อนแม่กลอง จ.กาญจนบุรี											
เขื่อนแม่กลอง		06/06/2560	08:50	7.59	0.09	6.60	223	130	-	4.12	
ท่าม่วง	-	06/06/2560	08:50	7.00	0.10	16.00	230	134	-	3.84	
คลองประปา กม.54		06/06/2560	08:50	7.73	0.09	-	223	130	-	7.53	
บางเลน กม.35		06/06/2560	08:50	-	-	-	-	-	-	-	
คลองประปา กม.14		06/06/2560	08:50	7.84	0.09	40.90	224	130	-	6.59	

ข้อมูลจากเครื่องวัดคุณภาพน้ำ เป็นข้อมูลเพื่อใช้ในการเฝ้าระวังคุณภาพน้ำดื่มสำหรับการผลิตน้ำประปาของกรมประปา  
 เกณฑ์ค่าแล : ความเค็ม <0.25 g/l, ความนำไฟฟ้า <500 µS/cm, ออกซิเจนในน้ำ >2 mg/l, กรด-ด่าง ระหว่าง 5-9  
 เกณฑ์สะพานพระนั่งเกล้า และ รพ.ศิริราช ความเค็ม <1.80 g/l (อ้างอิงฝ่ายคุณภาพน้ำ)  
 เกณฑ์สำรับกรมเกษตร : ความเค็ม <2 g/l, ความนำไฟฟ้า <4,000 µS/cm



### คาดการณ์อุณหภูมิอากาศและฝน



ภาค	ลักษณะอากาศ พื้นที่จังหวัด	% ฝน	เทียบกับเมื่อวาน
ภาคเหนือ	มีฝนฟ้าคะนอง บริเวณจังหวัดแม่ฮ่องสอน เชียงใหม่ ลำพูน ลำปาง ตาก กำแพงเพชร และสุโขทัย อุณหภูมิ 23-38 องศาC	60	เท่ากับเมื่อวาน
ภาคตะวันออก-เฉียงเหนือ	มีฝนฟ้าคะนองและมีฝนตกหนักบางแห่ง บริเวณจังหวัดเลย หนองบัวลำภู หนองคาย บึงกาฬ สกลนคร นครพนม ชัยภูมิ ขอนแก่น และนครราชสีมา อุณหภูมิ 23-36 องศาC	60	มากกว่าเมื่อวาน
ภาคกลาง	มีฝนฟ้าคะนองและมีฝนตกหนักบางแห่ง บริเวณจังหวัดนครสวรรค์ อุทัยธานี ชัยนาท ลพบุรี กาญจนบุรี ราชบุรี สุพรรณบุรี และนครปฐม อุณหภูมิ 23-35 องศาC	60	เท่ากับเมื่อวาน
ภาคตะวันออกเฉียงเหนือ	มีฝนฟ้าคะนองและมีฝนตกหนักบางแห่ง บริเวณจังหวัดชลบุรี ระยอง จันทบุรี และตราด อุณหภูมิ 22-33 องศาC ทะเลมีคลื่นสูง 2 เมตรขึ้นไป	70	มากกว่าเมื่อวาน
ภาคใต้ฝั่งตะวันออก	มีฝนฟ้าคะนองและมีฝนตกหนักบางแห่ง บริเวณจังหวัดเพชรบุรี ประจวบคีรีขันธ์ ชุมพร สุราษฎร์ธานี และนครศรีธรรมราช อุณหภูมิ 25-34 องศาC ทะเลมีคลื่นสูงประมาณ 1-2 เมตร	60	มากกว่าเมื่อวาน
ภาคใต้ฝั่งตะวันตก	มีฝนฟ้าคะนองและมีฝนตกหนักบางแห่ง บริเวณจังหวัดระนอง พังงา และภูเก็ต อุณหภูมิ 22-33 องศาC ทะเลมีคลื่นสูงประมาณ 2-3 เมตรขึ้นไป	70	มากกว่าเมื่อวาน
กทม.และปริมณฑล	มีฝนฟ้าคะนองและมีฝนตกหนักบางแห่ง อุณหภูมิ 25-33 องศาC	60	เท่ากับเมื่อวาน

คาดการณ์ฝนสะสม 24 ชม.(มิลลิเมตร)

พื้นที่ประกาศเขตให้ความช่วยเหลือผู้ประสบภัยพิบัติกรณีฉุกเฉินตามระเบียบกระทรวงการคลังว่าด้วยเงินทดรองราชการเพื่อช่วยเหลือผู้ประสบภัยพิบัติกรณีฉุกเฉิน ปี2556

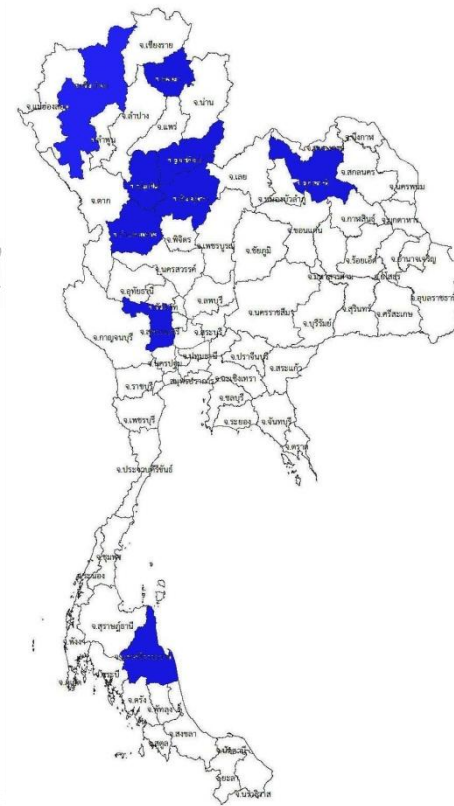
ข้อมูลวันที่ 5 มิถุนายน

ปี 2557

ปี 2558

ปี 2559

ปี 2560



ประกาศ 9 จังหวัด

เชียงใหม่ พะเยา พิษณุโลก อุตรดิตถ์  
กำแพงเพชร อุตรธานี สุโขทัย  
นครศรีธรรมราช สุพรรณบุรี