



สรุปสถานการณ์น้ำ

31 พฤษภาคม 2560

สำนักงานเลขาธิการ

คณะกรรมการทรัพยากรน้ำแห่งชาติ

สรุปสถานการณ์น้ำ

วันที่ 31 พฤษภาคม 2560



- ปริมาณฝนสะสมตั้งแต่ต้นปี 2560 ถึงวันที่ 28 พฤษภาคม 60 รวม 596.0 มม. มากกว่าค่าเฉลี่ย 247.0 มม. (71%)
- อ่างเก็บน้ำขนาดใหญ่มีปริมาณน้ำเก็บกักรวม 38,255 ล้าน ลบ.ม. (54%) มากกว่าปีที่แล้ว 10% (6,978 ล้าน ลบ.ม.)
- อ่างเก็บน้ำขนาดกลาง มีปริมาณน้ำเก็บกักรวม 2,750 ล้าน ลบ.ม. (62%) มากกว่าปีที่แล้ว 28% (1,274 ล้าน ลบ.ม.)
- พื้นที่ที่ต้องให้ความสนใจเรื่องน้ำ
 - ขาดแคลนนํ้า
 - ขาดแคลนนํ้าอุปโภค-บริโภค - จังหวัด
 - ขาดแคลนนํ้าเกษตร - จังหวัด คือ
 - น้ำเค็มรุกถึง จังหวัด สมุทรสงคราม สมุทรสาคร นนทบุรี ฉะเชิงเทรา ปราจีนบุรี
 - คุณภาพน้ำ
 - น้ำเสียเนื่องจากสิ่งปฏิกูล - จังหวัด
- สถานะน้ำในแม่น้ำสำคัญหลักส่วนใหญ่อยู่ในสภาวะน้ำน้อย

ที่อยู่ในภาวะปกติ ได้แก่ แม่น้ำยม ที่ จ.พิษณุโลก แม่น้ำน่าน ที่ จ.นครสวรรค์ แม่น้ำมูล ที่ จ.อุบลราชธานี แม่น้ำตาปี่ ที่จ.สุราษฎร์ธานี แม่น้ำโกลก ที่ จ.นราธิวาส

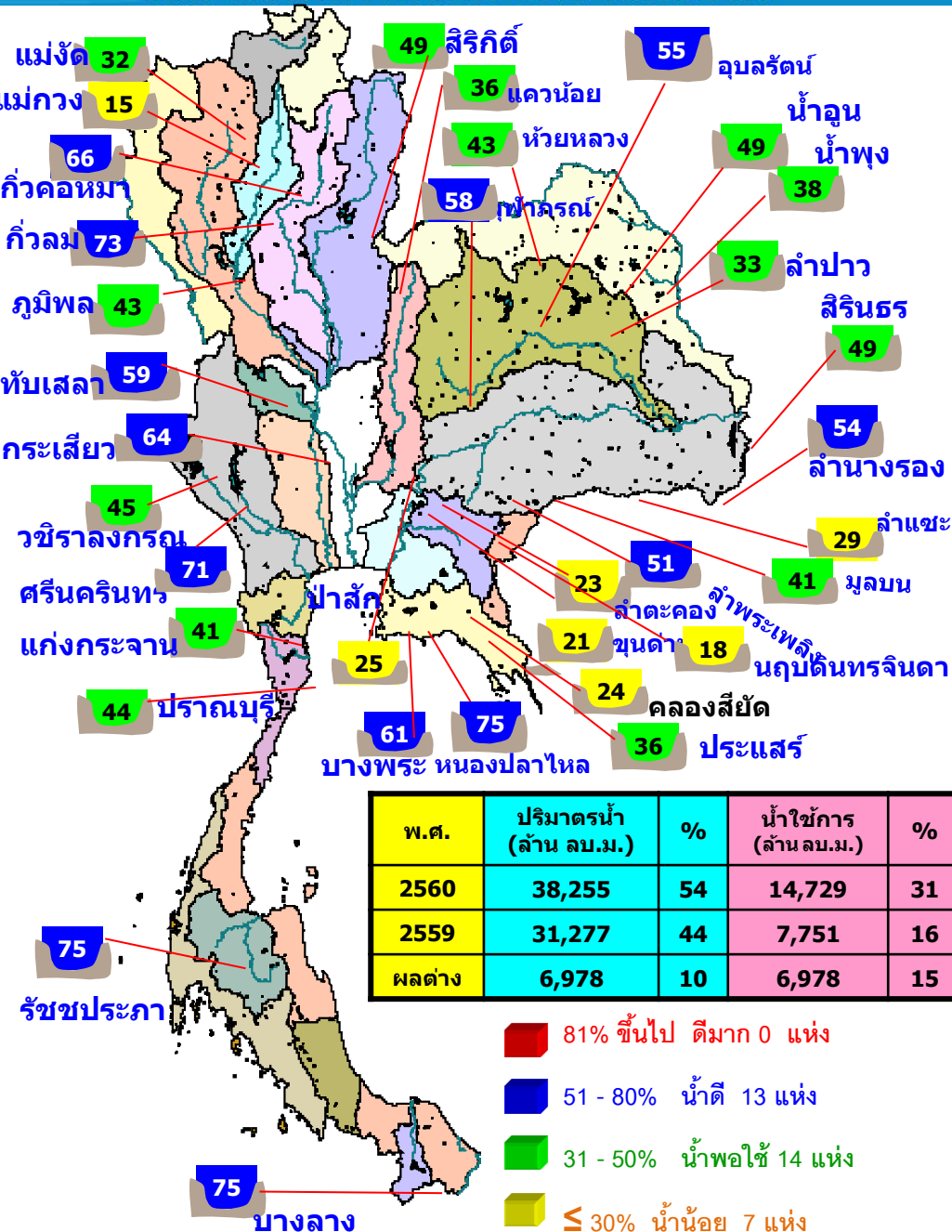
สถานการณ์การเก็บกักน้ำ ในเขื่อนขนาดใหญ่

มีปริมาณน้ำสูงกว่าเกณฑ์กักเก็บน้ำสูงสุด 3 เขื่อน

เขื่อนกัวคองหมา	ลำปาง	66%
เขื่อนน้ำพุง	สกลนคร	38%
เขื่อนอุบลรัตน์	ขอนแก่น	55%

มีปริมาณน้ำต่ำกว่าเกณฑ์กักเก็บน้ำต่ำสุด 3 เขื่อน

เขื่อนภูมิพล	ตาก	43%
แม่กวางอุดมธารา	เชียงใหม่	15%
เขื่อนศรีนครินทร์	กาญจนบุรี	71%



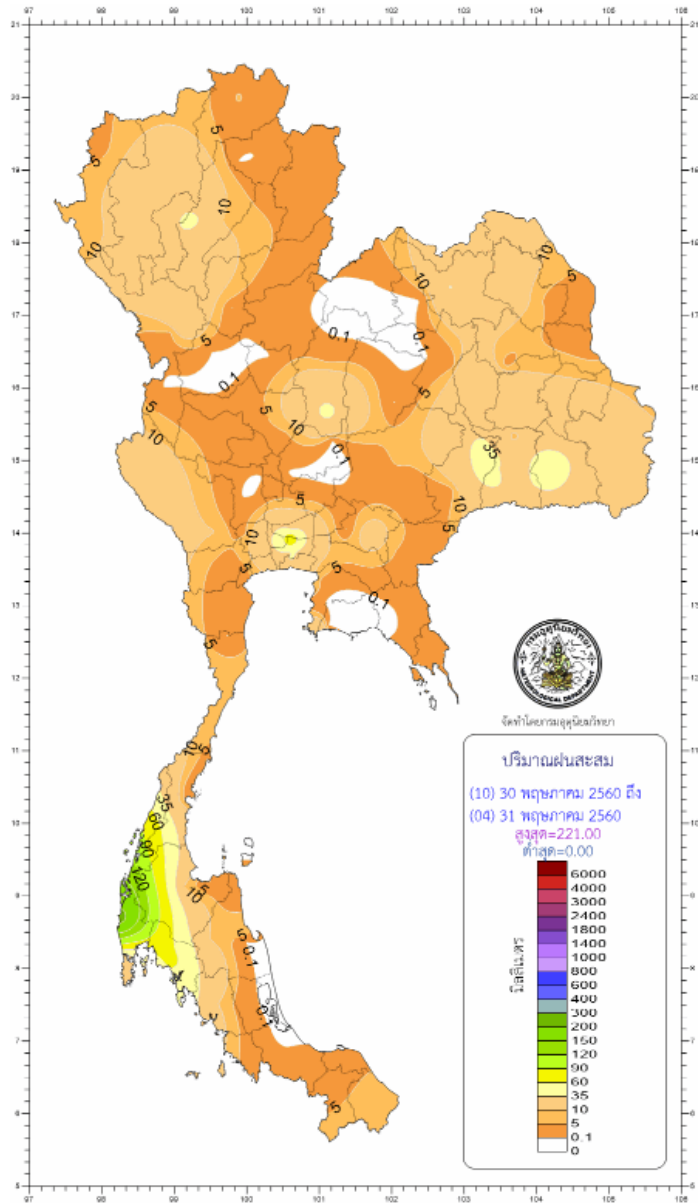
สภาพน้ำและการระบายน้ำ กฟผ

รายงาน ณ วันที่ 31 พฤษภาคม 2560

เขื่อน	A		B		C		D		E		F	G
	ปริมาณน้ำไหลเข้าอ่าง (ล้าน ลบ.ม.)	แต่ระบายน้ำ (ล้าน ลบ.ม.)	ระบายน้ำผ่านเครื่องรวมสิริการสูญเสีย (ล้าน ลบ.ม.)	ปริมาณน้ำที่ สามารถใช้งานได้ (ล้าน ลบ.ม.)	ปริมาณน้ำที่ สามารถใช้งานได้ (%)	ใช้งานได้ (วิน)	ใช้ได้จนถึงวันที่					
1 เขื่อนภูมิพล	26.67	4.00	5.01	1955.41	20.24	390	24 มี.ย. 2561					
2 เขื่อนสิริกิติ์	10.10	5.50	6.41	1785.62	26.81	279	5 มี.ค. 2561					
3 เขื่อนศรีนครินทร์	16.10	5.00	2.80	2388.62	31.93	853	30 ก.ย. 2562					
4 เขื่อนวชิราลงกรณ	5.26	7.00	7.88	1010.82	17.28	128	5 ต.ค. 2560					
5 เขื่อนรัชชประภา	6.44	15.00	15.69	2877.56	67.12	183	29 พ.ย. 2560					
6 เขื่อนบางลาง	4.84	10.00	6.72	811.94	68.92	121	28 ก.ย. 2560					
7 เขื่อนอุบลรัตน์	13.79	10.00	10.62	759.74	41.08	72	10 ส.ค. 2560					
8 เขื่อนน้ำพุง	0.49	0.30	0.38	54.11	34.51	142	19 ต.ค. 2560					
9 เขื่อนสิรินธร	25.98	8.00	7.36	159.73	14.07	22	21 มี.ย. 2560					
10 เขื่อนจุฬาภรณ์	0.09	0.00	0.02	57.86	45.73	2,893	1 พ.ค. 2568					
11 เขื่อนป่าสักชลสิทธิ์	8.60	1.33	1.33	233.18	24.37	175	21 พ.ย. 2560					
12 เขื่อนแควน้อยบำรุงแดน	1.63	0.43	0.00	295.52	32.98	687	17 เม.ย. 2562					
รวม	119.99	66.56	64.22	12,390								

แหล่งข้อมูล : การไฟฟ้าฝ่ายผลิตแห่งประเทศไทย

ปริมาณฝน 24 ชั่วโมง ที่ผ่านมา



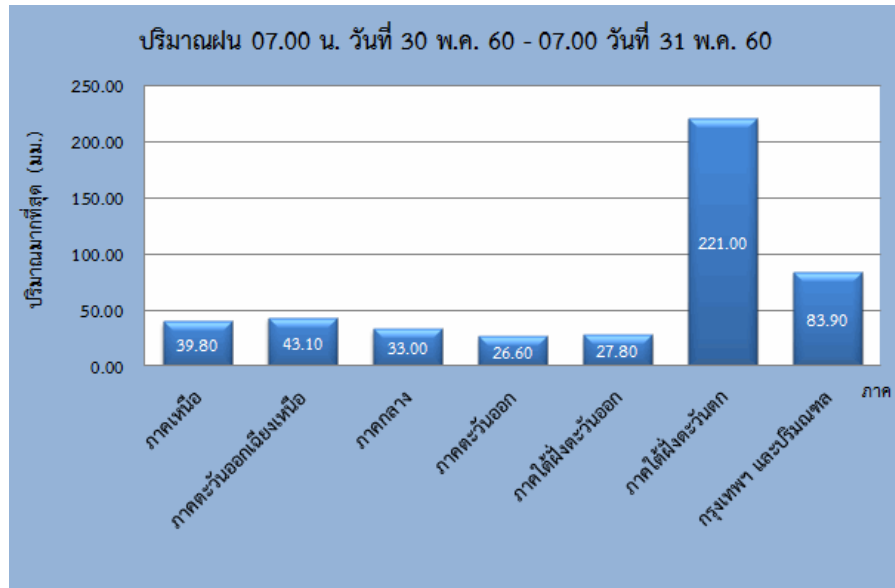
http://climate.tmd.go.th/gge/gge/dailyrain0_sum_th.png

สรุปปริมาณฝนในรอบ 24 ชั่วโมง

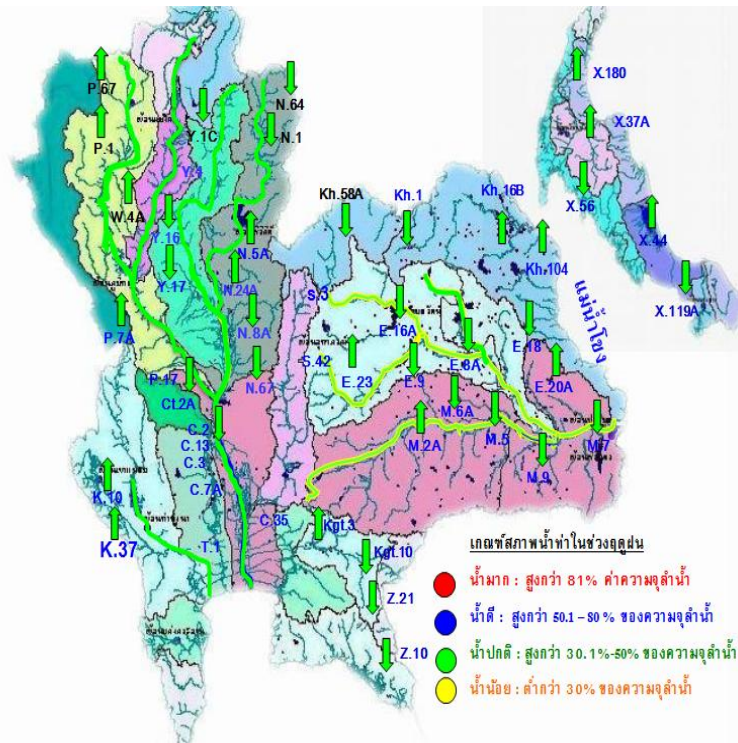
(เวลา 07.00 น. วันที่ 30 พฤษภาคม 2560 ถึงเวลา 07.00 น. วันที่ 31 พฤษภาคม 2560)

ข้อมูลจาก : <https://www.tmd.go.th/climate/climate.php?FileID=1> เวลา 08.00 น.

ภาค	ปริมาณมากที่สุด (มม.)	
ภาคเหนือ	39.80	ที่ จ.ลำปาง
ภาคตะวันออกเฉียงเหนือ	43.10	ที่ จ.ศรีสะเกษ
ภาคกลาง	33.00	ที่ จ.อุทัยธานี
ภาคตะวันออก	26.60	ที่ อ.สัตหีบ จ.ชลบุรี
ภาคใต้ฝั่งตะวันออก	27.80	ที่ อ.พระแสง จ.สุราษฎร์ธานี
ภาคใต้ฝั่งตะวันตก	221.00	ที่ อ.ตะกั่วป่า จ.พังงา
กรุงเทพฯ และปริมณฑล	83.90	ที่ เขตดอนเมือง กรุงเทพมหานคร



น้ำในลำน้ำและความเค็มในแม่น้ำเจ้าพระยา



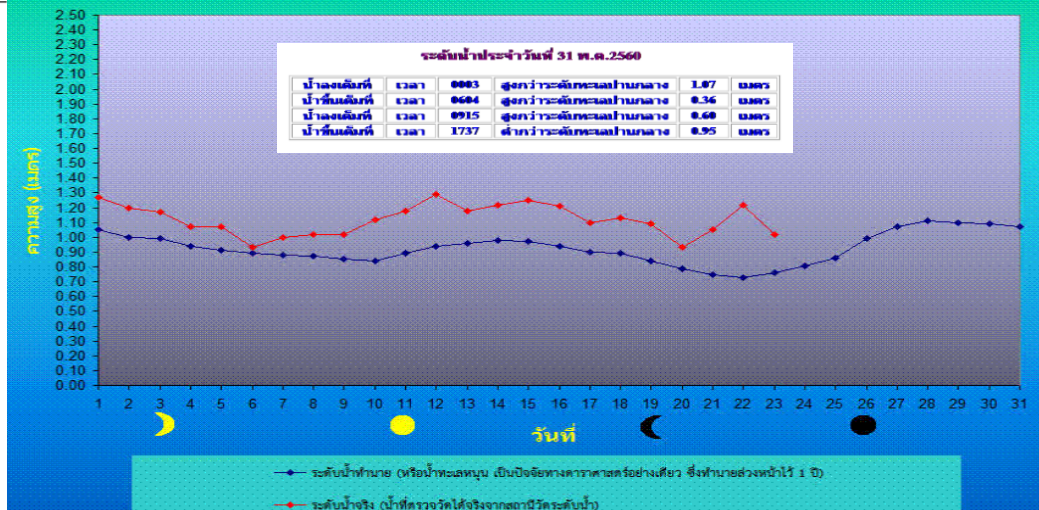
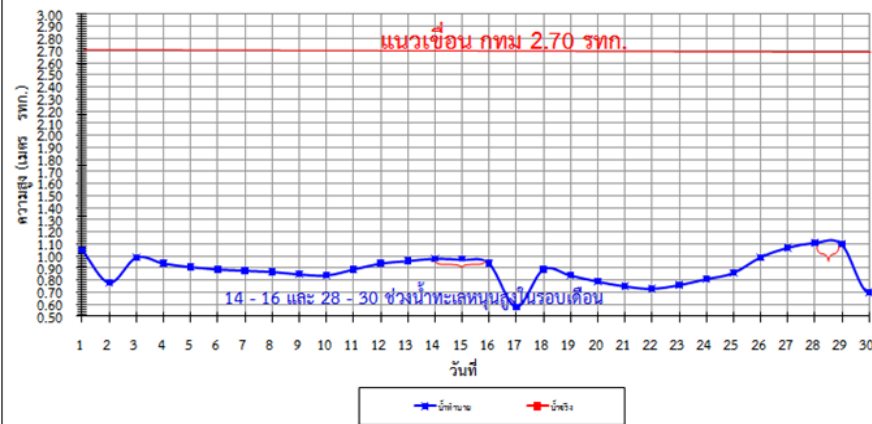
โครงการระบบเฝ้าระวังคุณภาพน้ำแบบ Real Time

การประสานตรวจ

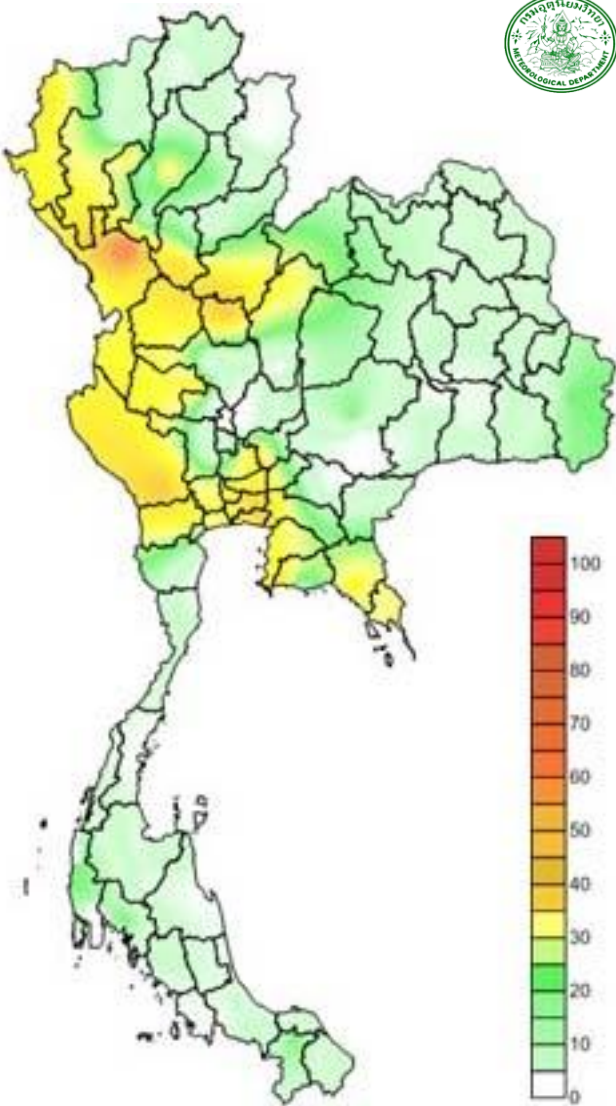
สถานี	ระยะทาง	วันที่	เวลา	กรด-ด่าง pH	ความเค็ม Salinity (g/l)	ความขุ่น Turbidity (NTU)	ความนำไฟฟ้า Conductivity (µS/cm)	สารละลาย TDS (mg/l)	คลอโรฟิลล์ Chlorophyll (µg/l)	ออกซิเจนในน้ำ DO (mg/l)	
แม่น้ำเจ้าพระยา											
วัดบ้านแม่		30/05/2560	23:50	6.99	0.11	▲118.25	272	158	3.75	3.16	
วัดโพธิ์แดงเหนือ	111	31/05/2560	08:40	▼6.63	0.11	▲160.30	253	150	6.60	3.21	
วัดไผ่ล้อม	102	31/05/2560	08:40	▼6.65	0.11	▼149.20	269	160	-	3.17	
ลำแล	96	31/05/2560	08:40	▲6.81	0.11	▼146.70	261	150	7.00	3.18	
วัดระฆัง	91	31/05/2560	08:50	▲7.10	0.11	▼151.10	257	150	7.70	2.16	
วัดโสมนังเหนือ	64	31/05/2560	08:40	6.93	0.12	▼154.85	293	171	3.18	2.08	
รพ. ศิริราช	50	31/05/2560	08:50	-	-	-	-	-	-	-	
คลองลัดโพธิ์	35	31/05/2560	08:40	-	0.16	-	382	230	-	-	
การทำเรือ	27	31/05/2560	08:50	-	0.15	-	359	-	-	-	
โรงไฟฟ้าพระนครใต้	12	31/05/2560	08:50	-	0.19	-	446	262	-	-	
คลองประปาฝั่งตะวันตก ริมท่าจุกเขื่อนแม่กลอง จ.กาญจนบุรี											
เขื่อนแม่กลอง		31/05/2560	08:50	7.54	0.09	▼15.10	212	120	-	3.28	
ท่าม่วง	-	31/05/2560	08:40	▼7.43	0.09	▲15.90	217	127	-	3.18	
คลองประปา กม.54		31/05/2560	08:50	7.58	0.09	-	217	130	-	7.34	
บางเลน กม.35		31/05/2560	08:50	▼7.96	0.09	▲19.50	217	130	-	7.17	
คลองประปา กม.14		31/05/2560	08:50	▲7.85	0.09	▼27.50	221	130	-	6.48	

ข้อมูลจากเครื่องวัดคุณภาพน้ำ เป็นข้อมูลเพื่อใช้ในการเฝ้าระวังคุณภาพน้ำดื่มสำหรับการผลิตน้ำประปาของกรมประปา
เกณฑ์ลำแล : ความเค็ม <0.25 g/l, ความนำไฟฟ้า <500 µS/cm, ออกซิเจนในน้ำ >2 mg/l, กรด-ด่าง ระหว่าง 5-9
เกณฑ์สะพานพระนั่งเกล้า และ รพ.ศิริราช : ความเค็ม <1.80 g/l (อ้างอิงฝ่ายคุณภาพน้ำ)
เกณฑ์สำรับการเกษตร : ความเค็ม <2 g/l, ความนำไฟฟ้า <4,000 µS/cm

เปรียบเทียบระดับน้ำขึ้นสูงสุดรายวัน ประจำเดือน พฤษภาคม พ.ศ.2560 บริเวณกองบัญชาการกองทัพเรือ



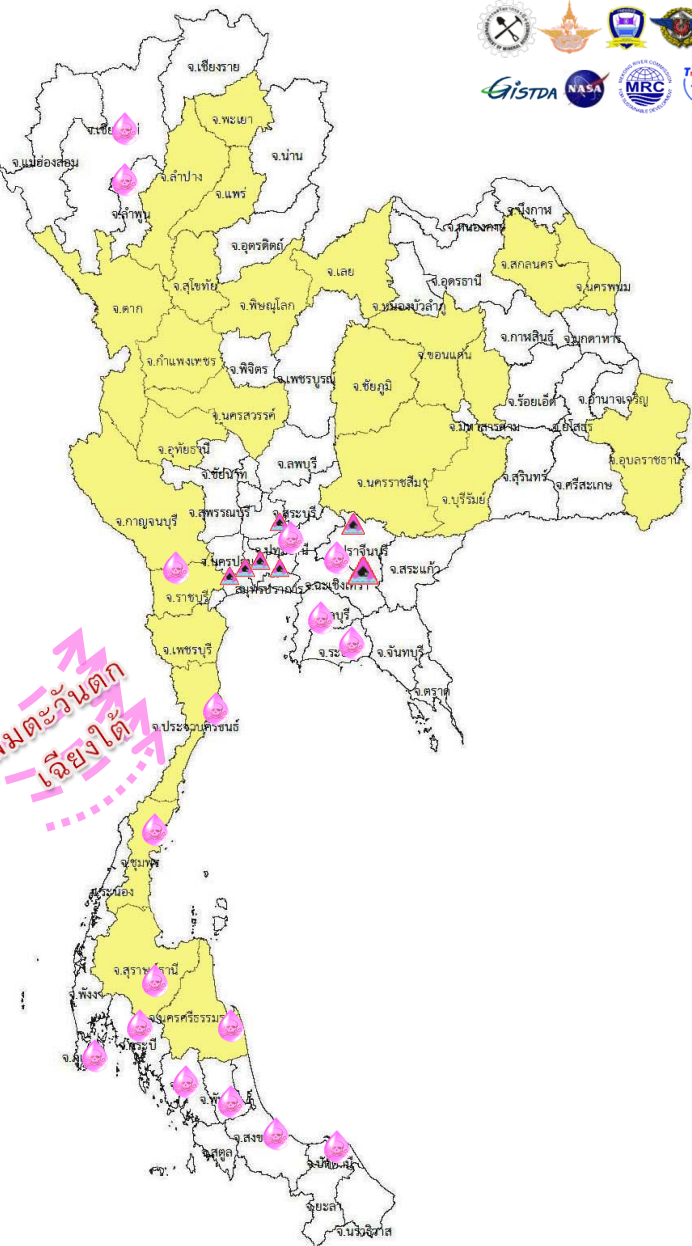
คาดการณ์อากาศและฝน



คาดการณ์ฝนสะสม 24 ชม.(มิลลิเมตร)

ภาค	ลักษณะอากาศ พื้นที่จังหวัด	% ฝน	เทียบกับเมื่อวาน
ภาคเหนือ	มีฝนฟ้าคะนองและมีฝนตกหนักบางแห่ง บริเวณจังหวัดแม่ฮ่องสอน เชียงใหม่ ลำพูน ลำปาง สุโขทัย ตาก กำแพงเพชร พิจิตร และพิษณุโลก อุณหภูมิตั้งแต่ 23-35 องศาC	70	มากกว่าเมื่อวาน
ภาคตะวันออกเฉียงเหนือ	มีฝนฟ้าคะนอง และมีฝนตกหนักบางแห่ง บริเวณจังหวัดชัยภูมิ ขอนแก่น นครราชสีมา บุรีรัมย์ สุรินทร์ ศรีสะเกษ และอุบลราชธานี อุณหภูมิตั้งแต่ 23-35 องศาC	70	เท่ากับเมื่อวาน
ภาคกลาง	มีฝนฟ้าคะนองและมีฝนตกหนักถึงหนักมากบางแห่ง บริเวณจังหวัดราชบุรี นครปฐม สมุทรสงคราม สุพรรณบุรี กาญจนบุรี อุทัยธานี และพระนครศรีอยุธยา อุณหภูมิตั้งแต่ 24-34 องศาC	60	น้อยกว่าเมื่อวาน
ภาคตะวันออก	มีฝนฟ้าคะนองและมีฝนตกหนักบางแห่ง บริเวณจังหวัดชลบุรี ระยอง จันทบุรี และตราด อุณหภูมิตั้งแต่ 24-34 องศาC ทะเลมีคลื่นสูง 1-2 ม.	70	เท่ากับเมื่อวาน
ภาคใต้ฝั่งตะวันออก	มีฝนฟ้าคะนองและมีฝนตกหนักบางแห่ง บริเวณจังหวัดเพชรบุรี ประจวบคีรีขันธ์ และชุมพร อุณหภูมิตั้งแต่ 24-34 องศาC ทะเลมีคลื่นสูงประมาณ 1 เมตร	60	น้อยกว่าเมื่อวาน
ภาคใต้ฝั่งตะวันตก	มีฝนฟ้าคะนองและมีฝนตกหนักบางแห่ง บริเวณจังหวัดระนอง พังงา ภูเก็ต และกระบี่ อุณหภูมิตั้งแต่ 23-33 องศาC ทะเลมีคลื่นสูงประมาณ 2-3 เมตร	70	มากกว่าเมื่อวาน
กทม.และปริมณฑล	มีฝนฟ้าคะนอง อุณหภูมิตั้งแต่ 25-32 องศาC	60	น้อยกว่าเมื่อวาน

พื้นที่เสี่ยงภัย



พื้นที่ที่ต้องให้ความสนใจเป็นพิเศษ

- วันที่ 31 พ.ค. 60 ประเทศไทยยังคงมีฝนตกเนื่องในภาคเหนือ ภาคตะวันออกเฉียงเหนือ ภาคกลาง และภาคตะวันออก รวมทั้งกรุงเทพมหานครและปริมณฑล ขอให้ประชาชนระวังอันตรายจากฝนที่ตกสะสมไว้ด้วย ทะเลอันดามันมีคลื่นสูง 2-3 เมตร ชาวเรือควรเดินเรือด้วยความระวังเรือเล็กควรงดออกจากฝั่ง
- วันที่ 1 มิ.ย. - 5 มิ.ย. ประเทศไทยมีปริมาณฝนลดลง แต่บริเวณภาคเหนือและภาคตะวันออกเฉียงเหนือตอนบนยังคงมีฝนตกหนักบางพื้นที่ คลื่นลมบริเวณทะเลอันดามันรวมทั้งอ่าวไทยตอนบนจะมีกำลังอ่อนลง ทะเลอันดามันมีคลื่นสูงประมาณ 2 ม.

- เสี่ยงน้ำท่วม น้ำหลาก ดินถล่ม - จังหวัด**
- พื้นที่เฝ้าระวังน้ำท่วม - จังหวัด -**
- เฝ้าระวังน้ำเค็มรุก 7 จังหวัด** กทม. นนทบุรี ปทุมธานี สมุทรสงคราม สมุทรสาคร ฉะเชิงเทรา ปราจีนบุรี
- เฝ้าระวังน้ำคุณภาพน้ำ 17 จังหวัด**
- เชียงใหม่ ลำพูน ปทุมธานี ฉะเชิงเทรา ปราจีนบุรี ชลบุรี ระยอง ราชบุรี ประจวบคีรีขันธ์ ชุมพร นครศรีธรรมราช พังงา กระบี่ ตรัง พัทลุง สงขลา ปัตตานี

พื้นที่ประสบอุทกภัย น้ำป่าไหลหลาก ดินโคลนถล่ม น้ำท่วมขังรอการระบาย ปี 2557 - 2560 ข้อมูลวันที่ 30 พฤษภาคม 2560

ปี 2557



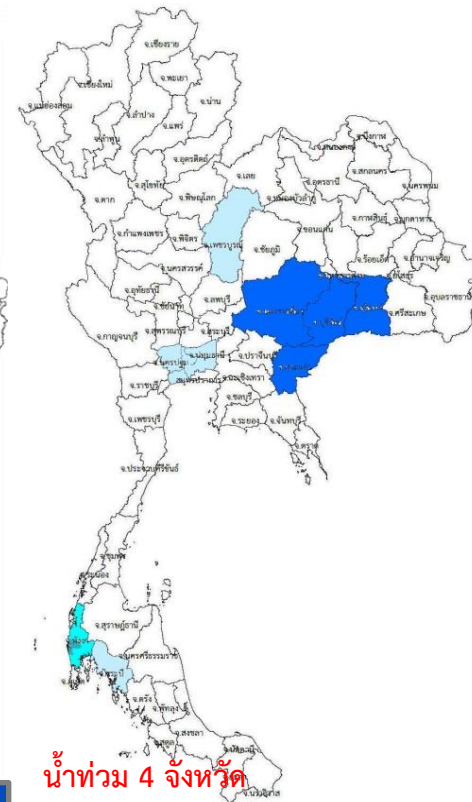
ปี 2558



ปี 2559



ปี 2560



■ น้ำท่วม 4 จังหวัด
 สระแก้ว นครราชสีมา สุรินทร์ ศรีสะเกษ

■ น้ำหลาก 1 จังหวัด พังงา

■ น้ำท่วมขังไม่ทันระบาย 8 จังหวัด
 เพชรบูรณ์ กทม. นนทบุรี ปทุมธานี นครปฐม สมุทรสาคร กระบี่ พังงา

