



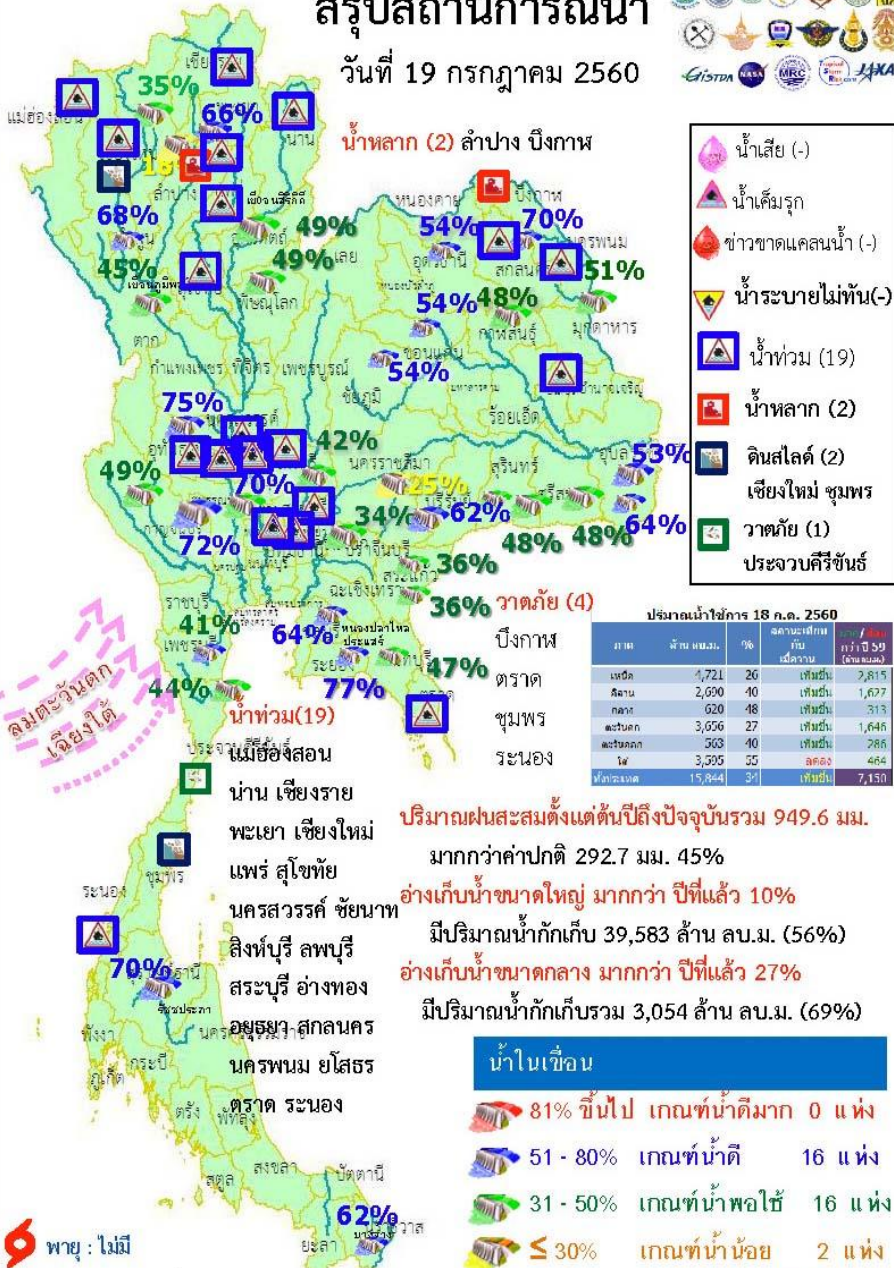
# สรุปสถานการณ์น้ำ

19 กรกฎาคม 2560

สำนักงานเลขาธิการ  
คณะกรรมการทรัพยากรน้ำแห่งชาติ

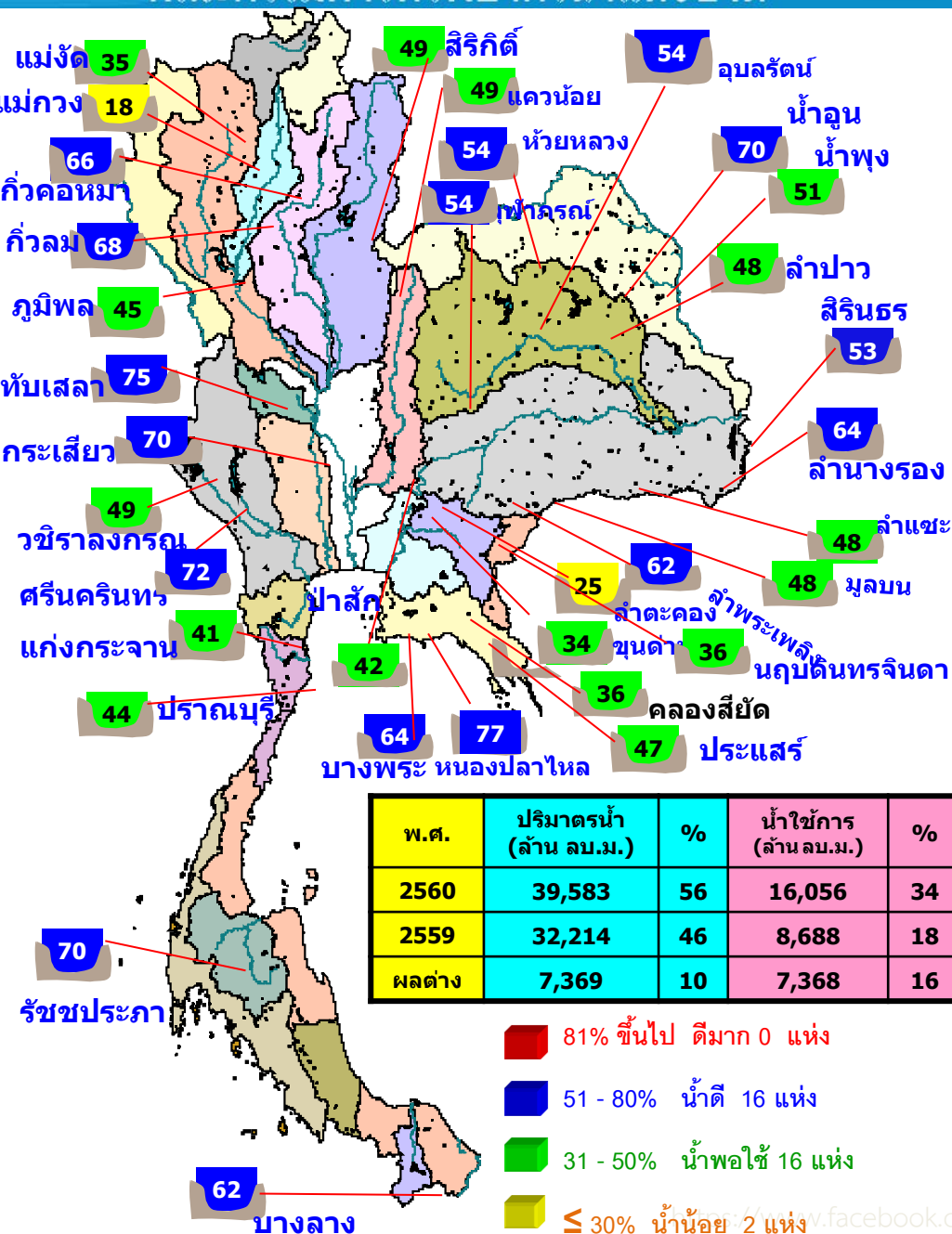
## สรุปสถานการณ์น้ำ

วันที่ 19 กรกฎาคม 2560



- ปริมาณฝนสะสมตั้งแต่ต้นปี 2560 ถึงวันที่ 16 กรกฎาคม 60 รวม 949.6 มม. มากกว่าค่าเฉลี่ย 292.7 มม. (45%)
- อ่างเก็บน้ำขนาดใหญ่มีปริมาณน้ำเก็บกัก 39,583 ล้าน ลบ.ม. (56%) มากกว่าปีที่แล้ว 10% (7,369 ล้าน ลบ.ม.)
- อ่างเก็บน้ำขนาดกลาง มีปริมาณน้ำเก็บกักรวม 3,054 ล้าน ลบ.ม. (69%) มากกว่าปีที่แล้ว 27% (1,203 ล้าน ลบ.ม.)
- พื้นที่ที่ต้องให้ความสนใจเรื่องน้ำ
  - พื้นที่น้ำท่วม 19 จังหวัด แม่ฮ่องสอน น่าน เชียงราย เชียงใหม่ พะเยา แพร่ สุโขทัย นครสวรรค์ ชัยนาท สิงห์บุรี ลพบุรี สระบุรี อ่างทอง อุทัยฯ สกลนคร นครพนม ยโสธร ตราด ระนอง
  - พื้นที่ระบายไม่ทัน - จังหวัด
    - พื้นที่น้ำท่วม 19 จังหวัด แม่ฮ่องสอน น่าน เชียงราย เชียงใหม่ พะเยา แพร่ สุโขทัย นครสวรรค์ ชัยนาท สิงห์บุรี ลพบุรี สระบุรี อ่างทอง อุทัยฯ สกลนคร นครพนม ยโสธร ตราด ระนอง
    - พื้นที่น้ำหลาก 2 จังหวัด ลำปาง บึงกาฬ
    - ขาดแคลนน้ำ
      - ขาดแคลนน้ำอุปโภค-บริโภค - จังหวัด
      - ขาดแคลนน้ำเกษตร - จังหวัด
    - น้ำเค็มรุก - จังหวัด
    - คุณภาพน้ำ
      - น้ำเสียเนื่องจากสิ่งปฏิกูล - จังหวัด
      - น้ำเสียเนื่องจากน้ำท่วมขัง - จังหวัด

### สถานการณ์การเก็บกักน้ำในเขื่อนขนาดใหญ่ มีปริมาณน้ำสูงกว่าเกณฑ์กักเก็บน้ำสูงสุด 10 เขื่อน



พ.ศ.	ปริมาณน้ำ (ล้าน ลบ.ม.)	%	น้ำใช้การ (ล้าน ลบ.ม.)	%
2560	39,583	56	16,056	34
2559	32,214	46	8,688	18
ผลต่าง	7,369	10	7,368	16

- 81% ขึ้นไป ดีมาก 0 แห่ง
- 51 - 80% น้ำดี 16 แห่ง
- 31 - 50% น้ำพอใช้ 16 แห่ง
- ≤ 30% นำน้อย 2 แห่ง

เขื่อนกิวคอกหมา	ลำปาง	66%
เขื่อนกิวลม	ลำปาง	68%
เขื่อนห้วยหลวง	อุดรธานี	54%
เขื่อนอุบลรัตน์	ขอนแก่น	54%
เขื่อนน้ำพุง	สกลนคร	51%
เขื่อนลำพระเพลิง	นครราชสีมา	62%
เขื่อนป่าสักชลสิทธิ์	ลพบุรี สระบุรี	42%
เขื่อนทับเสลา	อุทัยธานี	75%
เขื่อนกระเสียว	สุพรรณบุรี	70%
เขื่อนหนองปลาไหล	ระยอง	77%

### มีปริมาณน้ำต่ำกว่าเกณฑ์กักเก็บน้ำต่ำสุด 1 เขื่อน

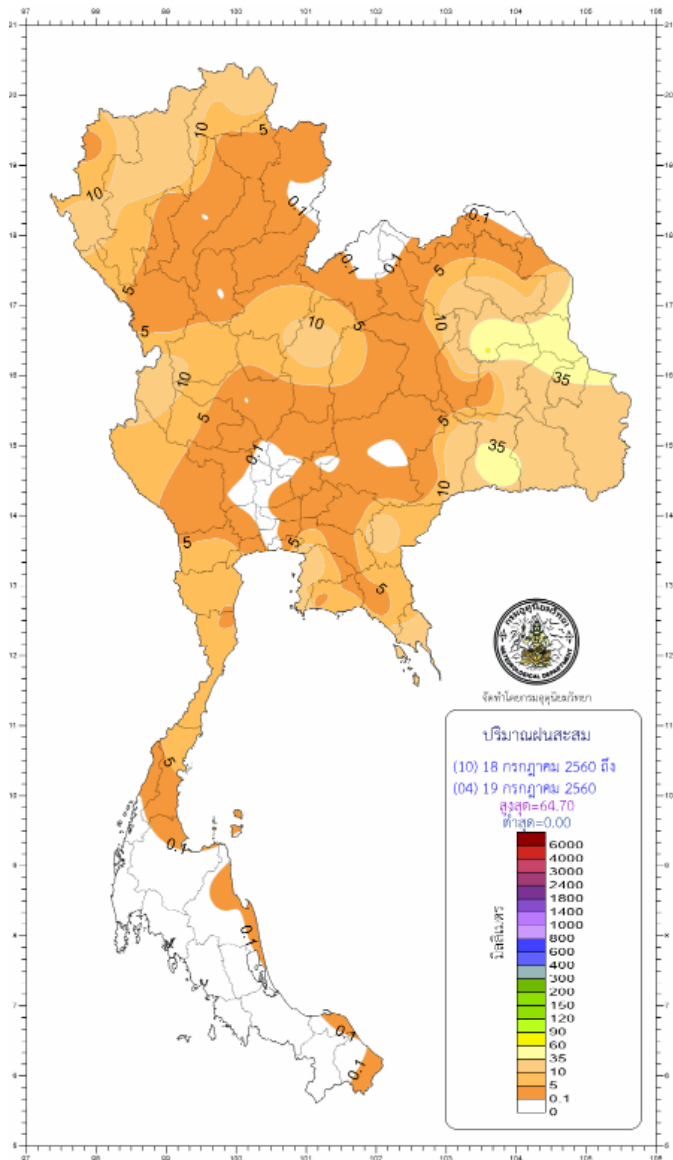
แม่กวางอุดมธารา	เชียงใหม่	18%
-----------------	-----------	-----

สภาพน้ำและการระบายน้ำ กฟผ

รายงาน ณ วันที่ 19 กรกฎาคม 2560

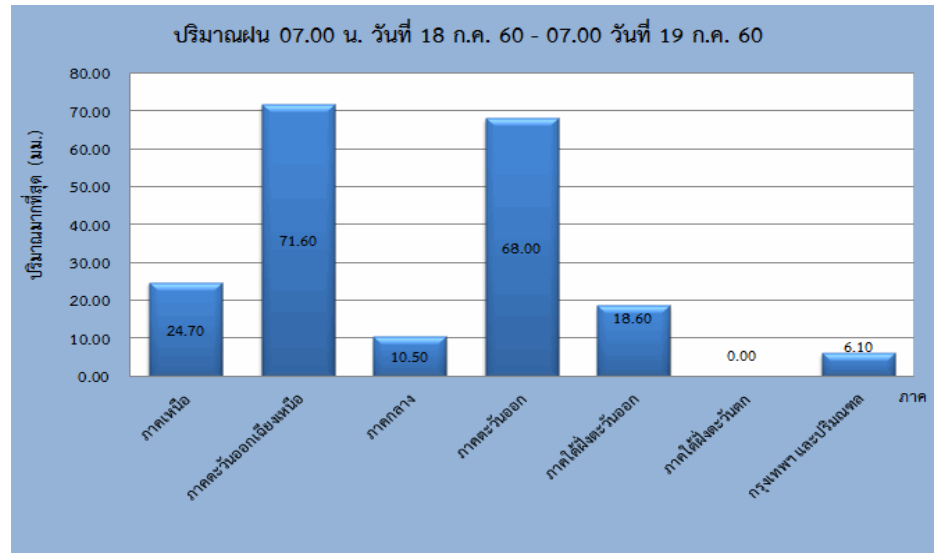
เขื่อน	A	B	C	D	E	F	G
	ปริมาณน้ำไหลเข้าอ่าง (ล้าน ลบ.ม.)	แผนระบายน้ำ (ล้าน ลบ.ม.)	ปริมาณน้ำผ่านเครื่องรวมตัวการสูญเสีย (ล้าน ลบ.ม.)	ปริมาณน้ำที่สำรองไว้ (ล้าน ลบ.ม.)	ปริมาณน้ำที่สามารถใช้งานได้ (%)	ใช้งานได้ (วิน)	ไม่ไดจนถึงวันที่
1 เขื่อนภูมิพล	16.68	5.00	6.07	2258.35	23.37	368	21 กค. 2561
2 เขื่อนสิริกิติ์	99.58	2.50	3.41	1930.72	28.99	122	17 พย. 2560
3 เขื่อนศรีนครินทร์	23.46	4.00	10.43	2432.64	32.52	220	23 กพ. 2561
4 เขื่อนวชิราลงกรณ	85.41	6.00	7.14	1397.93	23.90	88	14 ตค. 2560
5 เขื่อนรัชชประภา	15.73	15.00	20.29	2592.35	60.47	113	8 พย. 2560
6 เขื่อนบางลาง	2.92	6.00	6.27	623.63	52.94	46	2 กย. 2560
7 เขื่อนอุบลรัตน์	3.98	15.00	11.81	735.60	39.77	72	28 กย. 2560
8 เขื่อนน้ำพุง	3.59	0.30	0.25	76.02	48.49	151	16 ตค. 2560
9 เขื่อนสิรินธร	22.12	8.00	8.72	215.37	18.97	12	30 กค. 2560
10 เขื่อนพิจิตร	0.40	0.50	0.52	50.46	39.88	78	4 ตค. 2560
11 เขื่อนป่าสักชลสิทธิ์	27.58	22.53	22.53	396.11	41.39	100	26 ตค. 2560
12 เขื่อนแควน้อยบำรุงแดน	10.69	0.86	0.90	421.58	47.05	83	9 ตค. 2560
รวม	78.37	92.82	105.99	12,496			

## ปริมาณฝน 24 ชั่วโมง ที่ผ่านมา



สรุปปริมาณฝนในรอบ 24 ชั่วโมง  
(เวลา 07.00 น. วันที่ 18 กรกฎาคม 2560 ถึงเวลา 07.00 น. วันที่ 19 กรกฎาคม 2560)  
ข้อมูลจาก : <https://www.tmd.go.th/climate/climate.php?FileID=1> เวลา 08.30 น.

ภาค	ปริมาณมากที่สุด (มม.)	
ภาคเหนือ	24.70	ที่ สถานีต๋อยอ่างขาง อ.ฝาง จ.เชียงใหม่
ภาคตะวันออกเฉียงเหนือ	71.60	ที่ อ.กมลาไสย จ.กาฬสินธุ์
ภาคกลาง	10.50	ที่ อ.ทองพูนภูมิ จ.กาญจนบุรี
ภาคตะวันออก	68.00	ที่ อ.เมือง จ.นครนายก
ภาคใต้ฝั่งตะวันออก	18.60	ที่ อ.เมือง จ.นราธิวาส
ภาคใต้ฝั่งตะวันตก	" ไม่มีฝน "	-
กรุงเทพฯ และปริมณฑล	6.10	ที่ อ.บางพลี จ.สมุทรปราการ





ที่มา : กรมชลประทาน

## สถานการณ์น้ำท่า

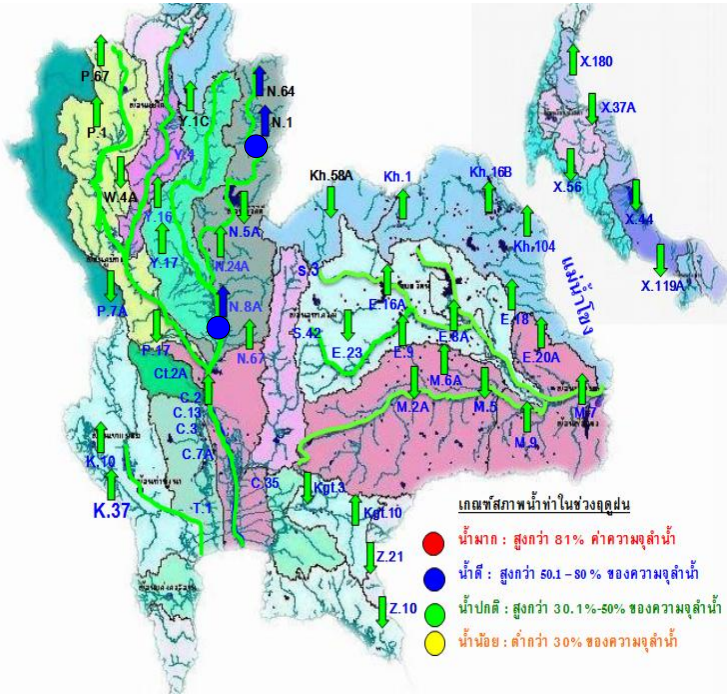
น้ำในลำน้ำสายหลักทั่วประเทศ ส่วนใหญ่ยังอยู่ในเกณฑ์ปกติ ระดับน้ำยังต่ำกว่าตลิ่งและยังสามารถรองรับน้ำได้อีกมาก ยกเว้นแม่น้ำยมที่จ.แพร่ และแม่น้ำน่านที่จ.น่าน มีระดับน้ำสูงขึ้น เนื่องจากผลกระทบจากพายุโซนร้อน “ตาลัส”(Talas) ทำให้เกิดฝนตกหนักในภาคเหนือ ส่งผลให้ระดับน้ำในแม่น้ำยมและแม่น้ำน่านเพิ่มสูงขึ้น โดย

แม่น้ำยมที่จ.แพร่ ล่าสุด(18 ก.ค. 60 เวลา 18.00 น.)ที่สถานี Y.20 อ.สอง จ.แพร่ มีปริมาณน้ำไหลผ่าน 630 ลูกบาศก์เมตรต่อวินาที(รับได้สูงสุด 3,000 ลูกบาศก์เมตรต่อวินาที) ซึ่งปริมาณน้ำนี้จะไหลลงสู่เขตอ.เมืองแพร่ ทำให้ระดับน้ำที่ไหลผ่านเขตเทศบาลเมืองแพร่ มีระดับสูงขึ้น แต่ยังไม่มียน้ำเอ่อล้นตลิ่ง ก่อนที่ปริมาณน้ำนี้จะไหลลงสู่ประตูระบายน้ำบ้านหาดสะพานจันทร์ อ.สวรรคโลก จ.สุโขทัย ในช่วงเช้าของวันที่ 21 ก.ค. 60 ตามลำดับ กรมชลประทาน จะใช้ประตูระบายน้ำบ้านหาดสะพานจันทร์ บริหารจัดการน้ำไม่ให้เกิดผลกระทบต่อพื้นที่เศรษฐกิจในเขตเมืองสุโขทัย โดยที่ผ่านมาได้มีการเตรียมพร้อมโดยการลดระดับน้ำที่ประตูระบายน้ำบ้านหาดสะพานจันทร์ และเตรียมผันน้ำส่วนหนึ่งออกไปทางคลองยม-น่าน อย่างไรก็ตาม ระดับน้ำในแม่น้ำยมบริเวณอ.สอง มีแนวโน้มลดลงแล้ว และยังไม่มียน้ำเอ่อล้นตลิ่งแต่อย่างใด

ส่วนที่จ.น่าน ฝนที่ตกหนักส่งผลให้ระดับน้ำในแม่น้ำน่านเพิ่มสูงขึ้นเช่นกัน ล่าสุด(18 ก.ค. 60 เวลา 18.00 น.) ที่สถานี N.1 เขตเทศบาลเมืองน่าน มีน้ำไหลผ่าน 1,021 ลูกบาศก์เมตรต่อวินาที(รับได้สูงสุด 1,265 ลูกบาศก์เมตรต่อวินาที) แนวโน้มระดับน้ำเริ่มทรงตัว และยังไม่มียน้ำเอ่อล้นตลิ่ง ซึ่งปริมาณน้ำนี้จะไหลลงสู่เขื่อนสิริกิติ์ทั้งหมด ส่งผลดีต่อเขื่อนสิริกิติ์ ที่ปัจจุบันยังมีปริมาณน้ำอยู่ในเกณฑ์น้อย ทำให้มีปริมาณน้ำเก็บกักเพิ่มมากขึ้น

สำหรับแม่น้ำเจ้าพระยาเมื่อ 18 ก.ค. 60 มีปริมาณน้ำไหลผ่านที่ อ.เมืองนครสวรรค์ มีแนวโน้มลดลงเล็กน้อย ประกอบกับปริมาณน้ำจากแม่น้ำสะแกกรังที่จะไหลมาสมทบมีแนวโน้มลดลงเช่นกัน ทำให้ปริมาณน้ำในแม่น้ำเจ้าพระยาบริเวณเหนือเขื่อนเจ้าพระยาเริ่มทรงตัว กรมชลประทานได้ควบคุมปริมาณน้ำไหลผ่านเขื่อนเจ้าพระยาในเกณฑ์ 1,287 ลูกบาศก์เมตรต่อวินาที ส่งผลให้ยังคงมีน้ำท่าวมที่ลุ่มต่ำริมแม่น้ำนอกคันกันน้ำบางพื้นที่ ในเขตอ.เสนา อ.บางบาล จ.พระนครศรีอยุธยา ซึ่งกรมชลประทาน ได้ทำการควบคุมปิด-เปิดประตูระบายน้ำคลองลัดโพธิ์ จ.สมุทรปราการ ตามจังหวะการขึ้นลงของน้ำทะเล เพื่อเร่งระบายน้ำออกสู่ทะเลให้รวดเร็วยิ่งขึ้นอีกทางหนึ่งด้วย

## น้ำในลำน้ำและความเค็มในแม่น้ำเจ้าพระยา



### โครงการระบบเฝ้าระวังคุณภาพน้ำแบบ Real Time

การประสานผลรวม

สถานี	ระยะทาง	วันที่	เวลา	กรด-ด่าง pH	ความเค็ม Salinity (g/l)	ความขุ่น Turbidity (NTU)	ความนำไฟฟ้า Conductivity (µS/cm)	สารละลาย TDS (mg/l)	คลอโรฟิลล์ Chlorophyll (µg/l)	ออกซิเจนในน้ำ DO (mg/l)
แม่น้ำเจ้าพระยา										
วัดโพธิ์แดงเหนือ	111	19/07/2560	08:50	▼ 6.94	0.09	▼ 124.20	204	120	6.30	▲ 4.59
วัดโสม	102	19/07/2560	08:40	▼ 7.49	0.09	▲ 134.50	216	130	-	▲ 4.73
สำแล	96	19/07/2560	08:40	7.22	0.09	▼ 122.50	209	120	5.40	▼ 4.50
วัดระฆัง	91	19/07/2560	08:50	7.30	0.09	-	220	130	9.70	-
วัดโสมเหนือ	64	19/07/2560	08:50	▲ 7.27	▲ 0.09	▼ 141.00	201	119	3.12	▲ 4.11
พ. ศิริราช	50	19/07/2560	08:50	-	-	-	-	-	-	-
คลองลาดโพธิ์	35	19/07/2560	08:40	-	0.10	-	▲ 235	140	-	-
การทำเรือ	27	19/07/2560	08:50	-	0.10	-	▲ 240	-	-	-
โรงไฟฟ้าพระนครใต้	12	19/07/2560	08:50	-	0.20	-	▼ 461	273	-	-
คลองประปาฝั่งตะวันออก										
โรงงานผลิตน้ำบางเขน		19/07/2560	08:50	▼ 7.04	0.09	▲ 96.00	212	130	7.80	▲ 4.97
คลองประปาฝั่งตะวันตก รับน้ำจากเขื่อนแม่กลอง จ.กาญจนบุรี										
เขื่อนแม่กลอง		19/07/2560	08:50	▼ 7.47	0.10	5.20	234	140	-	▲ 3.74
ท่าม่วง	-	19/07/2560	08:50	▼ 7.34	0.10	▼	235	140	-	▼ 4.53
คลองประปา กม.54		19/07/2560	08:50	7.80	0.10	▲ 10.00	228	140	-	▲ 7.62
บางเลน กม.35		19/07/2560	08:50	7.87	0.10	▲ 28.50	229	140	-	▲ 7.18
คลองประปา กม.14		19/07/2560	08:50	▼ 7.77	0.10	▲ 19.10	232	140	-	▲ 6.30

ข้อมูลจากเครื่องวัดคุณภาพน้ำ เป็นข้อมูลเพื่อใช้ในการเฝ้าระวังคุณภาพน้ำดื่มสำหรับการผลิตน้ำประปาของกรมประปาพระนครหลวง

**เกณฑ์สำแล :** ความเค็ม < 0.25 g/l, ความนำไฟฟ้า < 500 µS/cm, ออกซิเจนในน้ำ > 2 mg/l, กรด-ด่าง ระหว่าง 5-9

**เกณฑ์สะพานพระนั่งเกล้า และ พ.ศิริราช :** ความเค็ม < 1.80 g/l (อ้างอิงฝ่ายคุณภาพน้ำ)

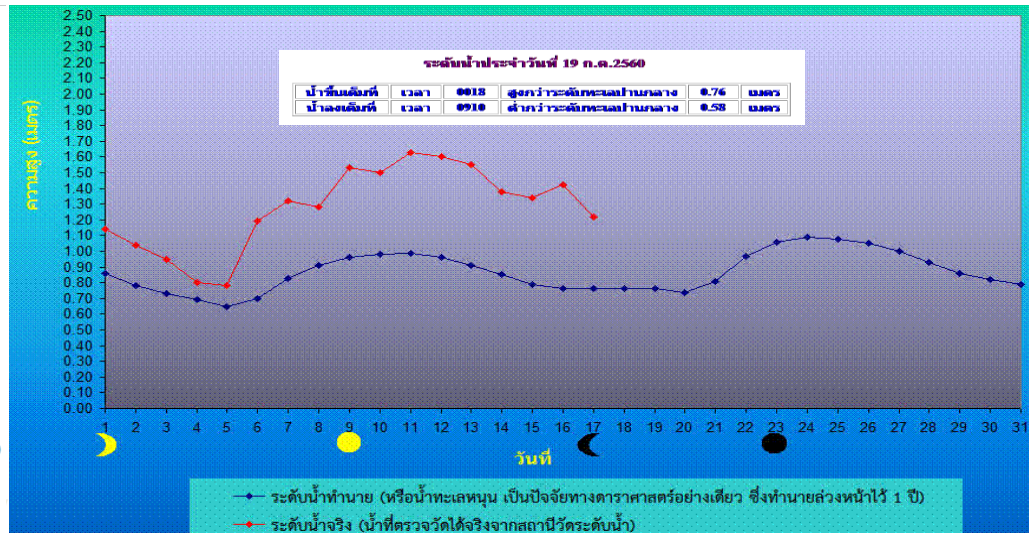
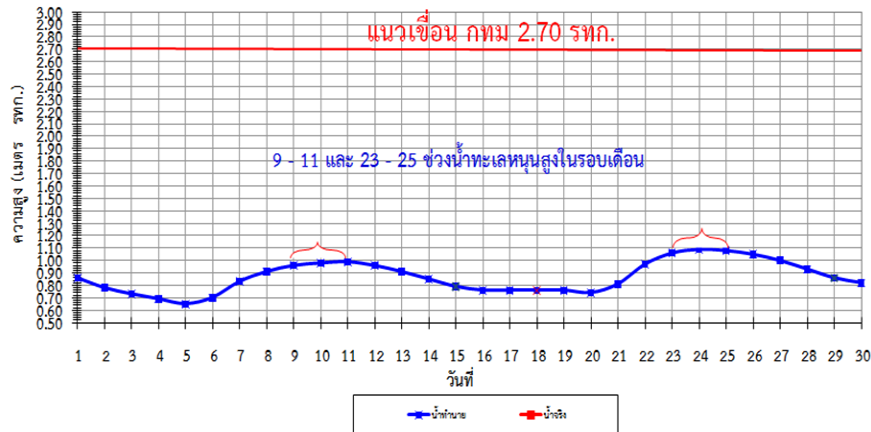
**เกณฑ์สำรับกรมกษัตริย์ :** ความเค็ม < 2 g/l, ความนำไฟฟ้า < 4,000 µS/cm

### เปรียบเทียบระดับน้ำขึ้นสูงสุดรายวัน ประจำเดือน กรกฎาคม พ.ศ.2560

บริเวณกองบัญชาการกองทัพเรือ

แนวเขื่อน กทม 2.70 รทก.

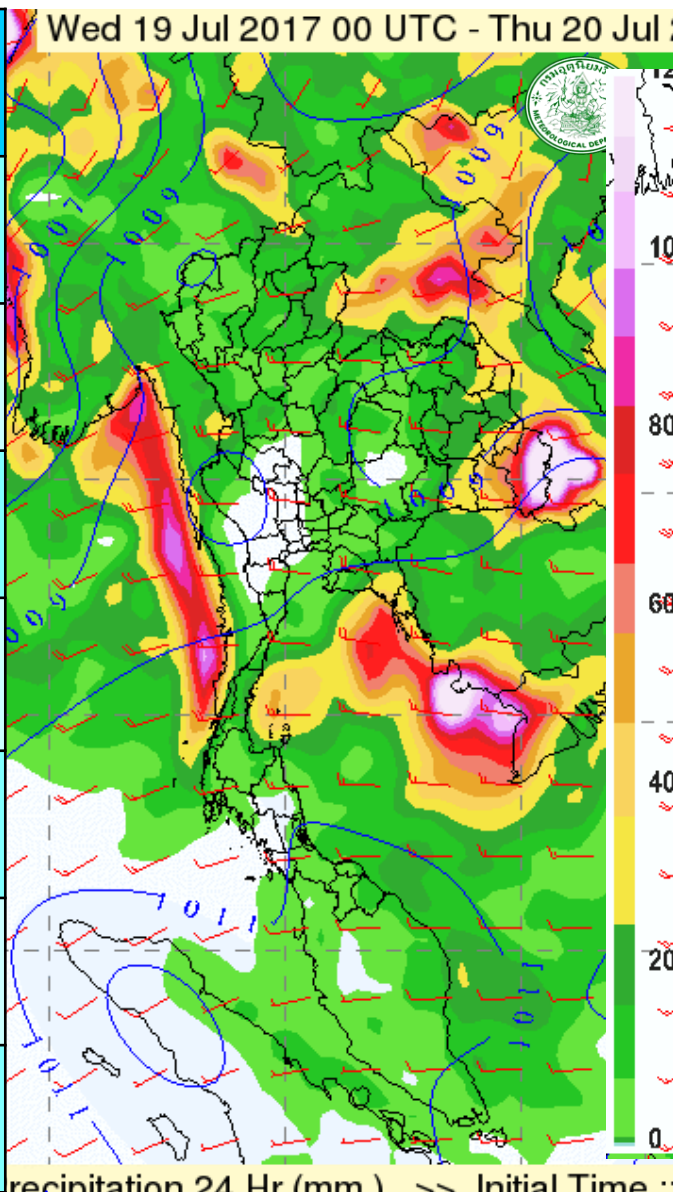
9 - 11 และ 23 - 25 ช่วงน้ำทะเลหนุนสูงในรอบเดือน



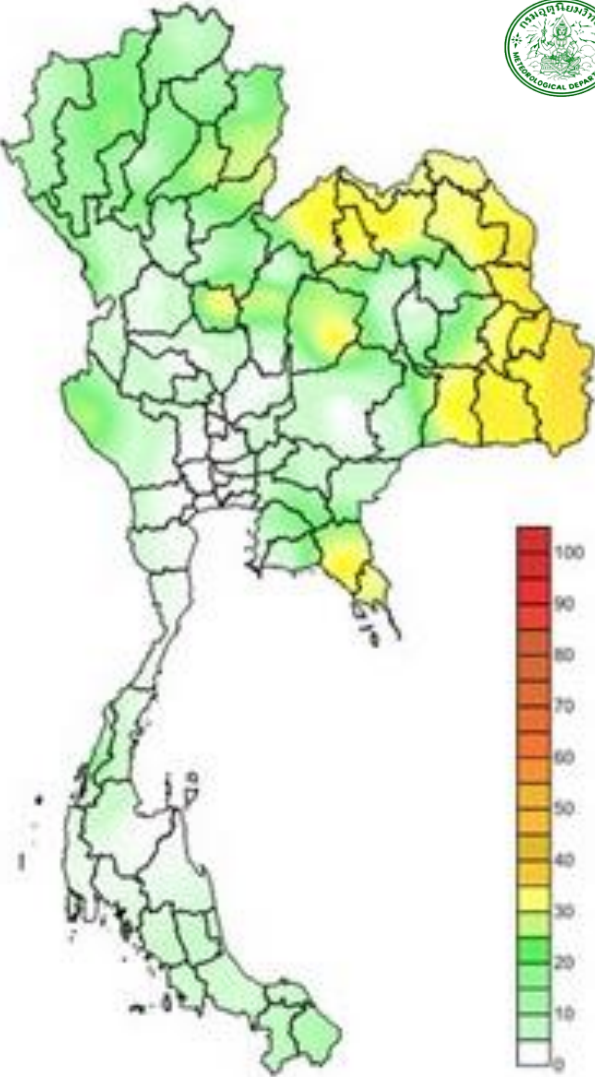
คาดการณ์ ฝนและอากาศ 24 ชั่วโมงข้างหน้า

วันที่ 19 กค. 60 ประเทศไทยตอนบนยังคงมีฝนตกและมีฝนตกหนักบางแห่งในบริเวณภาคเหนือ ภาคตะวันออกเฉียงเหนือ และภาคตะวันออก (แม่ฮ่องสอน เชียงใหม่ ตาก กำแพงเพชร พิจิตร พิษณุโลก เพชรบูรณ์ ตาก เลย หนองบัวลำภู อุดรธานี นครพนม สกลนคร ชัยภูมิ มุกดาหาร อำนาจเจริญ อุบลราชธานี ศรีสะเกษ สุรินทร์ จันทบุรี ตราด ) ประชาชนบริเวณดังกล่าวควรระวังอันตรายจากฝนที่ตกหนักและฝนที่ตกสะสม ทะเลอันดามันมีคลื่นสูงประมาณ 2 เมตร ชาวเรือควรเดินเรือด้วยความระมัดระวัง

ภาค	% ฝน	เทียบกับเมื่อวาน
ภาคเหนือ	60	น้อยกว่าเมื่อวาน
ภาคตะวันออกเฉียงเหนือ	60	น้อยกว่าเมื่อวาน
ภาคกลาง	40	น้อยกว่าเมื่อวาน
ภาคตะวันออก	60	น้อยกว่าเมื่อวาน
ภาคใต้ฝั่งตะวันออก	40	น้อยกว่าเมื่อวาน
ภาคใต้ฝั่งตะวันตก	40	น้อยกว่าเมื่อวาน
กทม.และปริมณฑล	60	น้อยกว่าเมื่อวาน



## คาดการณ์อุณหภูมิอากาศและฝน



ภาค	ลักษณะอากาศ พื้นที่จังหวัด	% ฝน	เทียบกับเมื่อวาน
ภาคเหนือ	มีฝนฟ้าคะนอง และมีฝนตกหนักบางแห่ง บริเวณจังหวัดแม่ฮ่องสอน เชียงใหม่ ตาก กำแพงเพชร พิจิตร พิษณุโลก และเพชรบูรณ์ อุณหภูมิ 23-32 องศาC	60	น้อยกว่าเมื่อวาน
ภาคตะวันออกเฉียงเหนือ	มีฝนฟ้าคะนอง และมีฝนตกหนักบางแห่ง ส่วนมากบริเวณจังหวัดเลย หนองบัวลำภู อุดรธานี นครพนม สกลนคร ชัยภูมิ มุกดาหาร อำนาจเจริญ อุบลราชธานี ศรีสะเกษ และสุรินทร์ อุณหภูมิ 23-33 องศาC	60	น้อยกว่าเมื่อวาน
ภาคกลาง	มีฝนฟ้าคะนอง และมีฝนตกหนักบางแห่ง บริเวณจังหวัดราชบุรี กาญจนบุรี นครสวรรค์ อุทัยธานี และชัยนาท อุณหภูมิ 23-32 องศาC	40	น้อยกว่าเมื่อวาน
ภาคตะวันออก	มีฝนฟ้าคะนอง และมีฝนตกหนักมากบางแห่ง บริเวณจังหวัดชลบุรี ระยอง จันทบุรี และตราด อุณหภูมิ 23-32 องศาC ทะเลมีคลื่นสูงประมาณ 1-2 ม.	60	น้อยกว่าเมื่อวาน
ภาคใต้ฝั่งตะวันออก	มีฝนฟ้าคะนอง อุณหภูมิ 23-34 องศาC ทะเลมีคลื่นสูงประมาณ 1-2 ม.	40	น้อยกว่าเมื่อวาน
ภาคใต้ฝั่งตะวันตก	มีฝนฟ้าคะนอง ส่วนมากบริเวณจังหวัดระนอง และพังงา อุณหภูมิ 23-33 องศาC ทะเลมีคลื่นสูงประมาณ 2 ม.	40	น้อยกว่าเมื่อวาน
กทม.และปริมณฑล	มีฝนฟ้าคะนอง อุณหภูมิ 24-33 องศาC	60	น้อยกว่าเมื่อวาน

คาดการณ์ฝนสะสม 24 ชม.(มิลลิเมตร)



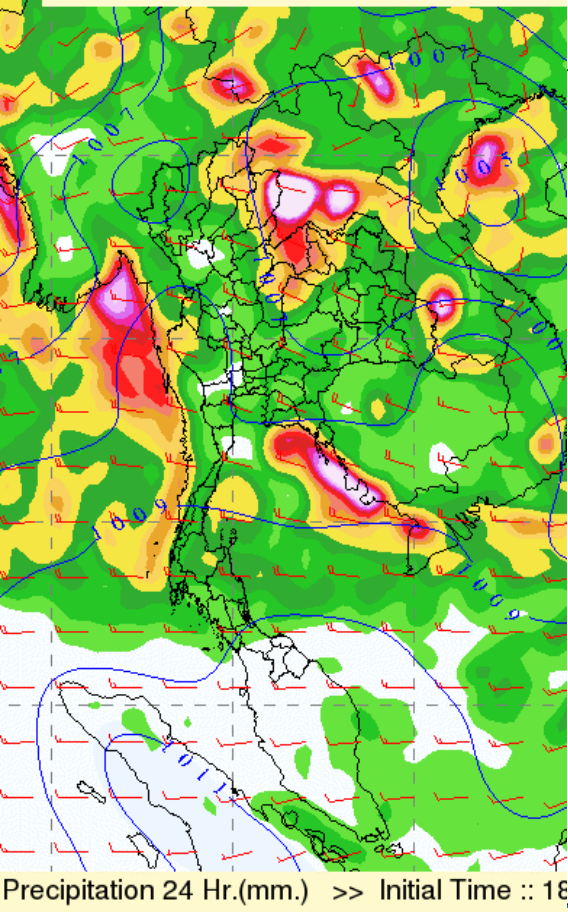
## คาดการณ์ ฝนและอากาศ 3-7 วันข้างหน้า

Tue, 18 JUL 2017 at 00Z

-to-

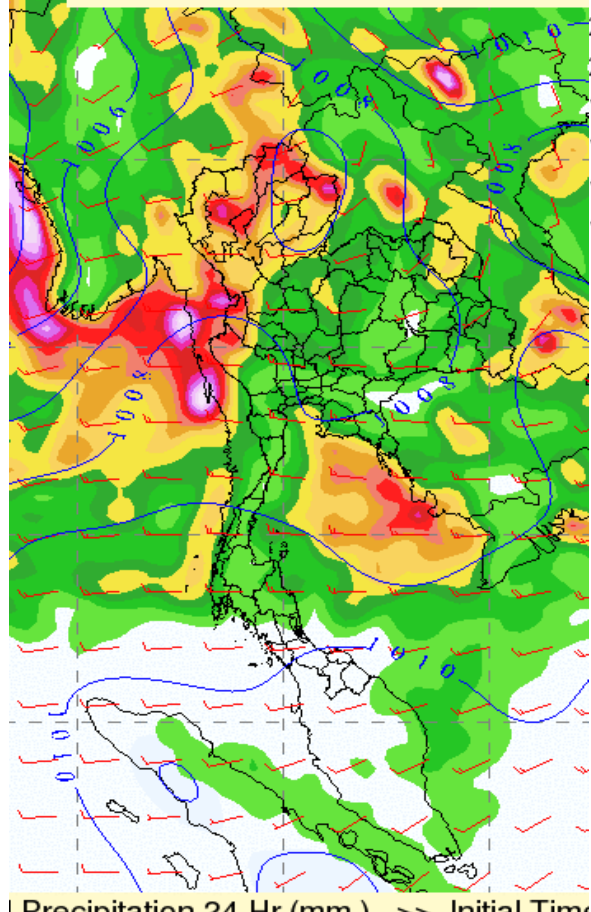
Wed, 26 JUL 2017 at 00Z

Thu 20 Jul 2017 00 UTC - Fri 21 Jul 2017

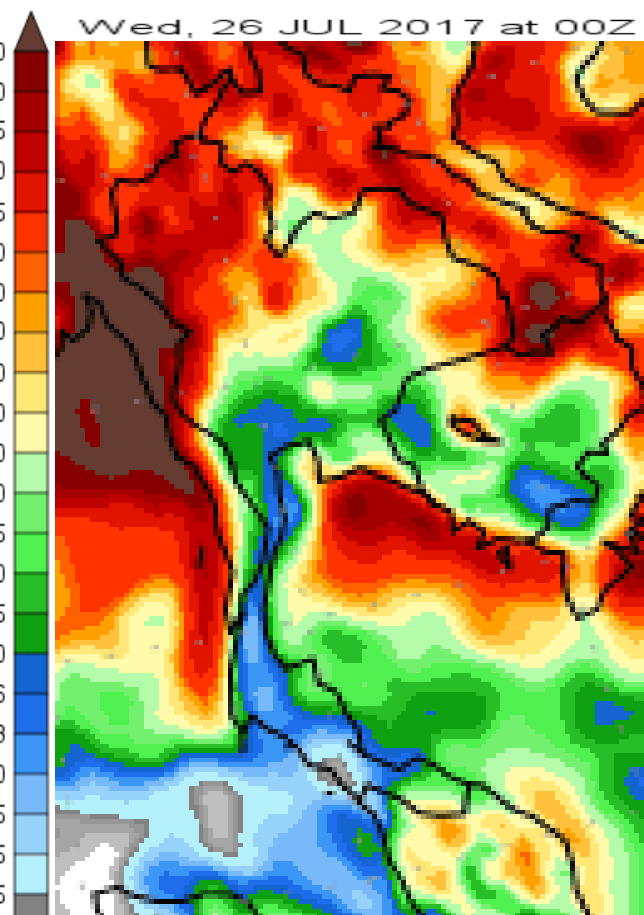


Precipitation 24 Hr.(mm.) >> Initial Time :: 18

Fri 21 Jul 2017 00 UTC - Sat 22 Jul 2017



Precipitation 24 Hr.(mm.) >> Initial Time



วันที่ 20- 24 ก.ค. 60 ประเทศไทยยังคงมีฝนตกและมีฝนตกหนักบางแห่งในภาคเหนือ ภาคตะวันออกเฉียงเหนือ ภาคตะวันออก และภาคใต้ฝั่งตะวันตก บริเวณทะเลอันดามันตอนบนมีคลื่นสูงประมาณ 2 เมตร (ร่องมรสุมพาดผ่านภาคเหนือและภาคตะวันออกเฉียงเหนือ ในขณะที่มรสุมตะวันตกเฉียงใต้ที่พัดปกคลุมทะเลอันดามันและประเทศไทยมีกำลังปานกลาง)

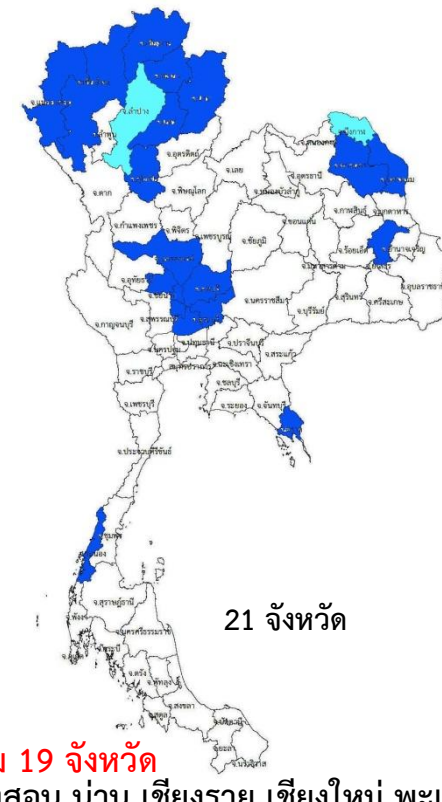
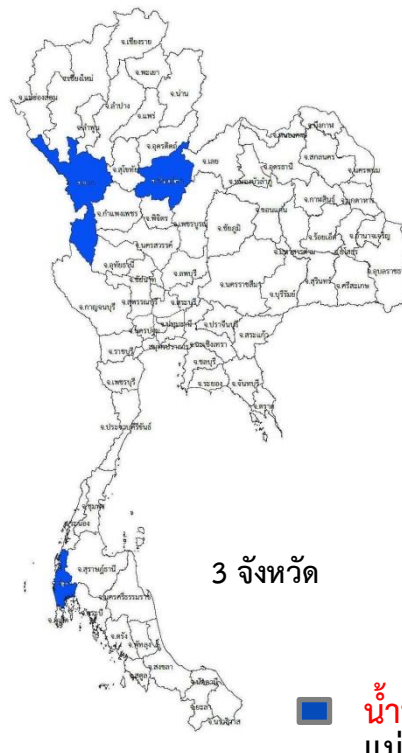
พื้นที่ประสบอุทกภัย น้ำป่าไหลหลาก ดินโคลนถล่ม น้ำท่วมขังรอการระบาย ปี 2557 - 2560 ข้อมูลวันที่ 18 กรกฎาคม 2557-2560

ปี 2557

ปี 2558

ก.ค. ปี 2559

ก.ค. ปี 2560



น้ำท่วม 1 จังหวัด  
ระนอง

น้ำหลาก 1 จังหวัด  
เลย

น้ำท่วม 3 จังหวัด  
ตาก พิษณุโลก พังงา

น้ำท่วม 19 จังหวัด  
แม่ฮ่องสอน น่าน เชียงราย เชียงใหม่ พะเยา  
แพร่ สุโขทัย นครสวรรค์ ชัยนาท สิงห์บุรี  
ลพบุรี สระบุรี อ่างทอง อยุธยา สกลนคร  
นครพนม ยโสธร ทรราช ระนอง

น้ำหลาก 2 จังหวัด  
ลำปาง บึงกาฬ

น้ำรอการระบาย - จังหวัด

ที่มาข้อมูล : กรมป้องกันและบรรเทาสาธารณภัย (ป.ก.)

: สื่อสิ่งพิมพ์ และสื่อออนไลน์