



# สรุปสถานการณ์น้ำ

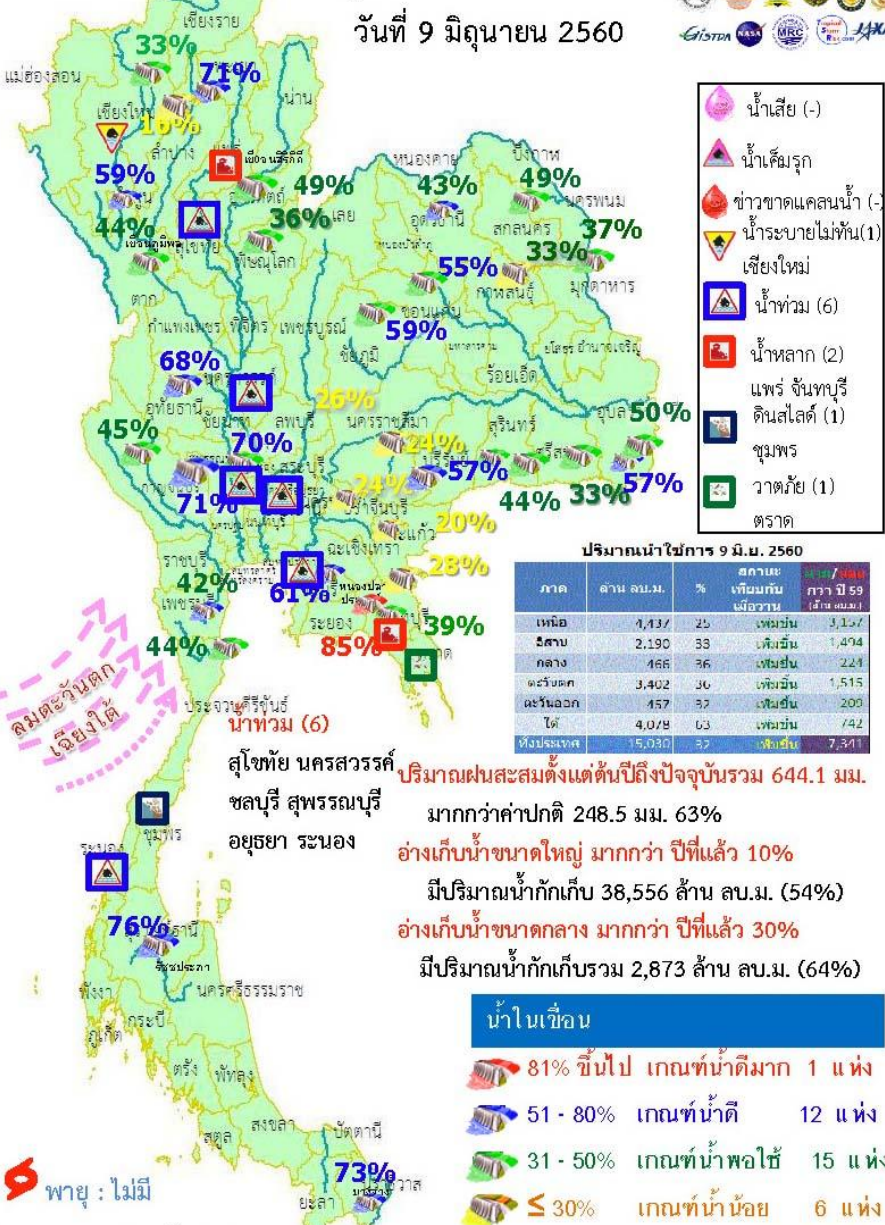
9 มิถุนายน 2560

สำนักงานเลขาธิการ

คณะกรรมการทรัพยากรน้ำแห่งชาติ

### สรุปสถานการณ์น้ำ

วันที่ 9 มิถุนายน 2560



1. ปริมาณฝนสะสมตั้งแต่ต้นปี 2560 ถึงวันที่ 4 มิถุนายน 60 รวม 644.1 มม. มากกว่าค่าเฉลี่ย 248.5 มม. (63%)

2. อ่างเก็บน้ำขนาดใหญ่ มีปริมาณน้ำเก็บกักรวม 38,556 ล้าน ลบ.ม. (54%) มากกว่าปีที่แล้ว 10% (7,404 ล้าน ลบ.ม.)

3. อ่างเก็บน้ำขนาดกลาง มีปริมาณน้ำเก็บกักรวม 2,873 ล้าน ลบ.ม. (64%) มากกว่าปีที่แล้ว 30% (1,347 ล้าน ลบ.ม.)

4. พื้นที่ที่ต้องให้ความสนใจเรื่องน้ำ

4.1 พื้นที่น้ำท่วม 6 จังหวัด สุโขทัย นครสวรรค์ ชลบุรี สุพรรณบุรี อัญญา ระนอง

4.2 พื้นที่น้ำหลาก 2 จังหวัด แพร่ จันทบุรี

4.2.1 ขาดแคลนน้ำ

4.2.1.1 ขาดแคลนน้ำอุปโภค-บริโภค - จังหวัด

4.2.1.2 ขาดแคลนน้ำเกษตร - จังหวัด

4.3 น้ำเค็มรุก - จังหวัด

4.4 คุณภาพน้ำ

4.4.1 น้ำเสียเนื่องจากสิ่งปฏิกูล - จังหวัด

4.4.2 น้ำเสียเนื่องจากน้ำท่วมขัง - จังหวัด

# กนช

คณะกรรมการทรัพยากรน้ำแห่งชาติ

# 9 มิถุนายน 2560

## สถานการณ์การเก็บกักน้ำ

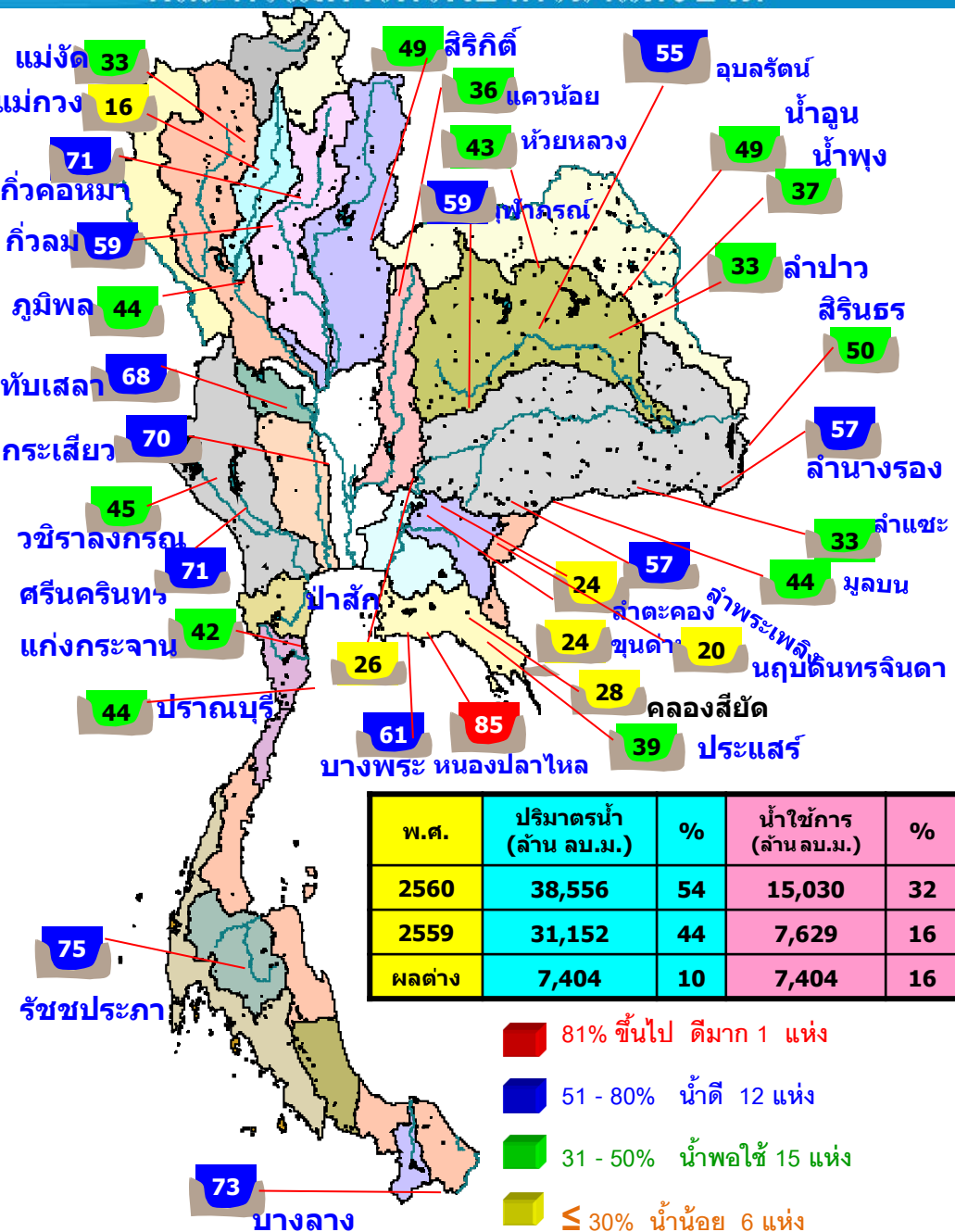
### ในเขื่อนขนาดใหญ่

มีปริมาณน้ำสูงกว่าเกณฑ์กักเก็บน้ำสูงสุด 6 เขื่อน

เขื่อนสิรินธร	อุบลราชธานี	50%
เขื่อนอุบลรัตน์	ขอนแก่น	55%
เขื่อนป่าสักชลสิทธิ์	ลพบุรี สระบุรี	26%
เขื่อนกวิคหมา	ลำปาง	71%
เขื่อนน้ำพุง	สกลนคร	36%
เขื่อนกระเสียว	สุพรรณบุรี	70%

มีปริมาณน้ำต่ำกว่าเกณฑ์กักเก็บน้ำต่ำสุด 2 เขื่อน

เขื่อนศรีนครินทร์	กาญจนบุรี	71%
แม่กวางอุดมธารา	เชียงใหม่	16%

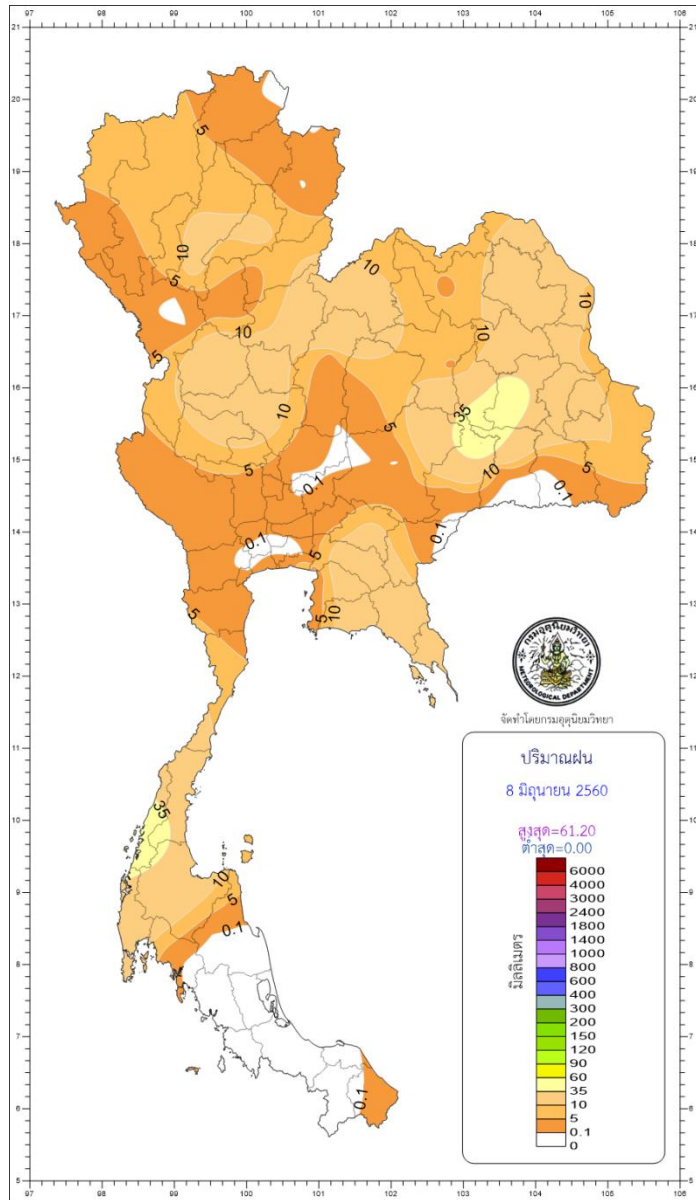


สภาพน้ำและการระบายน้ำ กฟผ  
รายงาน ณ วันที่ 9 มิถุนายน 2560

เขื่อน	รายงาน ณ วันที่ 9 มิถุนายน 2560					ใช้งานได้ (วิน)	ใช้ได้จนถึงวันที่
	A	B	C	D	E		
	ปริมาณน้ำไหลเข้าอ่าง (ล้าน ลบ.ม.)	แผนระบายน้ำ (ล้าน ลบ.ม.)	รวมปริมาณน้ำรวมอาคารสูบน้ำ (ล้าน ลบ.ม.)	ปริมาณน้ำที่ สามารถใช้งาน ได้ (ล้าน ลบ.ม.)	ปริมาณน้ำ ที่สามารถ ใช้งานได้คิด เป็น %	D/C	
1 เขื่อนภูมิพล	6.77	3.00	3.98	2099.50	21.73	528	18 พย. 2561
2 เขื่อนสิริกิติ์	24.47	7.50	8.47	1785.62	26.81	211	5 มค. 2561
3 เขื่อนศรีนครินทร์	11.47	5.00	8.55	2408.92	32.20	282	17 มีค. 2561
4 เขื่อนวชิราลงกรณ	3.21	5.00	6.05	993.99	17.00	164	19 พย. 2560
5 เขื่อนรัชชประภา	12.49	15.00	12.66	2911.06	67.90	230	24 มค. 2561
6 เขื่อนบางลาง	4.28	10.00	10.26	772.93	65.61	75	22 สค. 2560
7 เขื่อนอุบลรัตน์	6.07	10.00	11.03	754.35	40.78	68	15 สค. 2560
8 เขื่อนน้ำพุง	0.09	0.00	0.33	51.22	32.66	155	10 พย. 2560
9 เขื่อนสิรินธร	7.88	8.00	8.11	146.61	12.92	18	28 มิย. 2560
10 เขื่อนจันทนคร	1.05	0.30	0.33	60.42	47.75	183	8 สค. 2560
11 เขื่อนป่าสักชลสิทธิ์	1.63	1.30	1.30	246.27	25.97	189	14 สค. 2560
12 เขื่อนแควน้อยบำรุงแดน	1.68	2.59	2.59	296.24	33.06	114	30 พย 2560
รวม	81.09	67.69	73.66	12,527			

แหล่งข้อมูล : การไฟฟ้าฝ่ายผลิตแห่งประเทศไทย

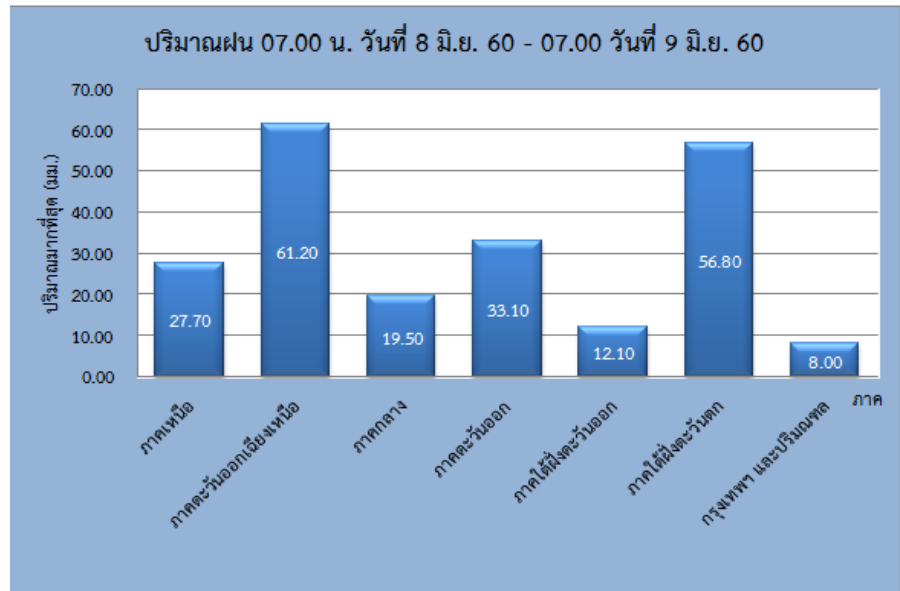
### ปริมาณฝน 24 ชั่วโมง ที่ผ่านมา



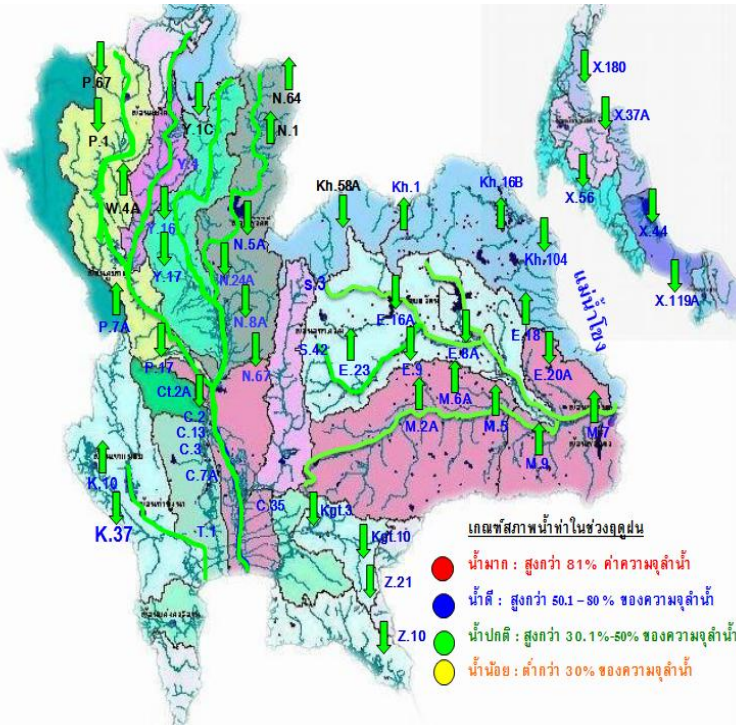
[http://climate.tmd.go.th/gge/gge/dailyrain0\\_sum\\_th.png](http://climate.tmd.go.th/gge/gge/dailyrain0_sum_th.png)

สรุปปริมาณฝนในรอบ 24 ชั่วโมง  
 (เวลา 07.00 น. วันที่ 8 มิถุนายน 2560 ถึงเวลา 07.00 น. วันที่ 9 มิถุนายน 2560)  
 ข้อมูลจาก : <https://www.tmd.go.th/climate/climate.php?FileID=1> เวลา 08.30 น.

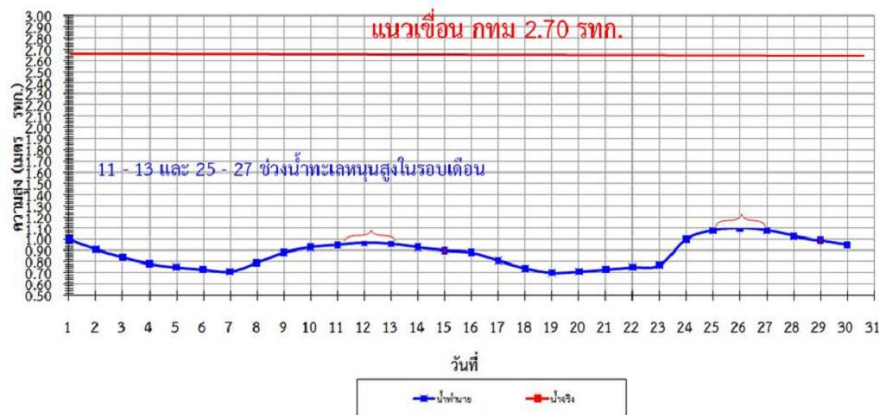
ภาค	ปริมาณมากที่สุด (มม.)	
ภาคเหนือ	27.70	ที่ อ.หล่มสัก จ.เพชรบูรณ์
ภาคตะวันออกเฉียงเหนือ	61.20	ที่ จ.บุรีรัมย์
ภาคกลาง	19.50	ที่ จ.นครสวรรค์
ภาคตะวันออก	33.10	ที่ จ.จันทบุรี
ภาคใต้ฝั่งตะวันออก	12.10	ที่ จ.ชุมพร
ภาคใต้ฝั่งตะวันตก	56.80	ที่ จ.ระนอง
กรุงเทพฯ และปริมณฑล	8.00	ที่ จ.สมุทรปราการ



## น้ำในลำน้ำและความเค็มในแม่น้ำเจ้าพระยา



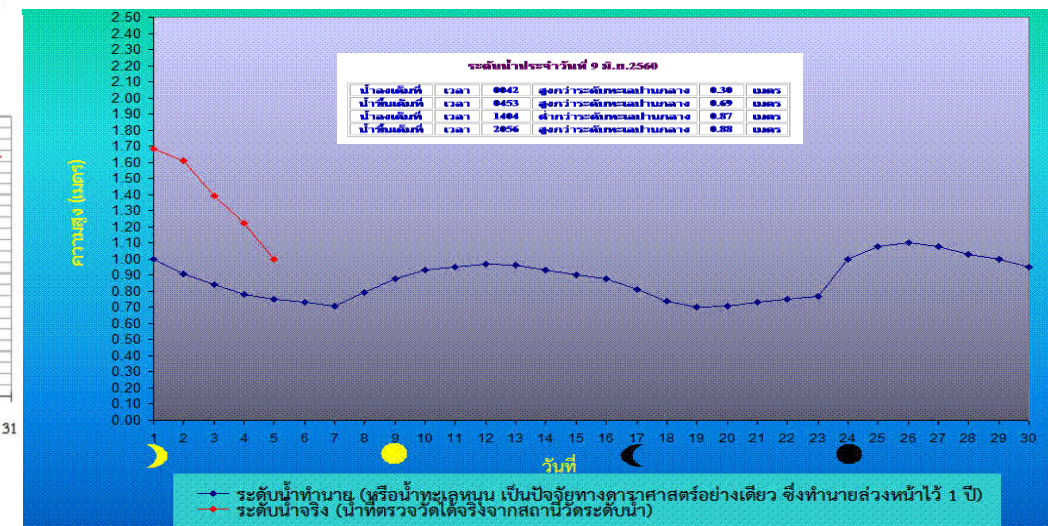
เปรียบเทียบระดับน้ำขึ้นสูงสุดรายวัน ประจำเดือน มิถุนายน พ.ศ.2560  
บริเวณกองบัญชาการกองทัพเรือ



**โครงการระบบเฝ้าระวังคุณภาพน้ำแบบ Real Time**  
การประสานตรวจ

สถานี	ระยะทาง	วันที่	เวลา	กรด-ด่าง pH	ความเค็ม Salinity (g/l)	ความขุ่น Turbidity (NTU)	ความนำไฟฟ้า Conductivity (µS/cm)	สารละลาย TDS (mg/l)	คลอโรฟิลล์ Chlorophyll (µg/l)	ออกซิเจนในน้ำ DO (mg/l)
แม่น้ำเจ้าพระยา										
วัดบ้านแม่่ง		09/06/2560	08:40	7.14	0.09	▲197.20	225	130	▼ 5.38	3.81
วัดโพธิ์แดงเหนือ	111	09/06/2560	08:30	▼ 6.85	0.10	▲165.20	▲ 246	140	▼ 8.80	▲ 3.84
วัดโสม	102	09/06/2560	08:30	▲ 6.95	0.10	▼ 158.00	247	140	-	▼ 3.90
ศาล	96	09/06/2560	08:30	▼ 7.13	0.10	▲ 146.30	▼ 252	140	▲ 8.10	▲ 3.92
วัดระฆัง	91	09/06/2560	08:40	7.16	0.11	▼ 135.60	▼ 260	150	▲ 9.80	▲ 3.04
วัดโสมเหนือ	64	09/06/2560	08:40	7.07	0.12	▼ 134.82	282	163	▲ 4.12	▼ 2.72
รพ. ศิริราช	50	09/06/2560	08:40	-	-	-	-	-	-	-
คลองลัดโพธิ์	35	09/06/2560	08:30	-	▼ 0.16	-	▼ 390	230	-	-
การทำเรือ	27	09/06/2560	08:40	-	▼ 0.15	-	▼ 352	-	-	-
โรงไฟฟ้าพระนครใต้	12	09/06/2560	08:40	-	▼ 0.19	-	▼ 456	267	-	-
คลองประปาฝั่งตะวันออก										
โรงงานผลิตน้ำบางเขน		09/06/2560	08:40	8.21	0.12	▼ 103.20	289	170	▲ 10.10	3.93
คลองประปาฝั่งตะวันตก รับน้ำจากเขื่อนแม่กลอง จ.กาญจนบุรี										
เขื่อนแม่กลอง		09/06/2560	08:40	▼ 7.50	0.10	▼ 6.60	230	130	-	▲ 3.57
ท่าม่วง	-	09/06/2560	08:30	▲ 7.22	0.10	▼ 9.60	235	137	-	▲ 3.70
คลองประปา กม.54		09/06/2560	08:40	▲ 7.65	0.10	-	230	130	-	▲ 7.33
บางเลน กม.35		09/06/2560	08:40	7.93	0.10	▲ 25.40	229	140	-	▼ 7.09
คลองประปา กม.14		09/06/2560	08:40	▲ 7.82	0.09	▼ 20.20	▲ 225	130	-	▼ 6.36

ข้อมูลจากเครื่องวัดคุณภาพน้ำ เป็นข้อมูลเพื่อใช้ในการเฝ้าระวังคุณภาพน้ำดื่มสำหรับการผลิตน้ำประปาของการประปานครหลวง  
**เกณฑ์ศาลา :** ความเค็ม < 0.25 g/l, ความนำไฟฟ้า < 500 µS/cm, ออกซิเจนในน้ำ > 2 mg/l, กรด-ด่าง ระหว่าง 5-9  
**เกณฑ์สะพานพระนั่งเกล้า และ รพ.ศิริราช :** ความเค็ม < 1.80 g/l (อ้างอิงฝ่ายคุณภาพน้ำ)  
**เกณฑ์สำรับการเกษตร :** ความเค็ม < 2 g/l, ความนำไฟฟ้า < 4,000 µS/cm



พื้นที่ประกาศเขตให้ความช่วยเหลือผู้ประสบภัยพิบัติกรณีฉุกเฉินตามระเบียบกระทรวงการคลังว่าด้วยเงินทดรองราชการเพื่อช่วยเหลือผู้ประสบภัยพิบัติกรณีฉุกเฉิน ปี2556

ข้อมูลวันที่ 8 มิถุนายน

ปี 2557



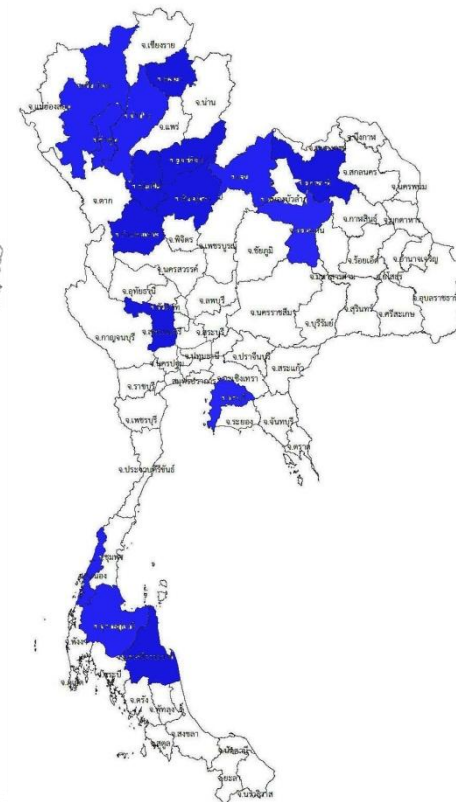
ปี 2558



ปี 2559



ปี 2560



ประกาศ 16 จังหวัด

เชียงใหม่ ลำปาง ลำพูน พะเยา  
พิษณุโลก อุตรดิตถ์ สุโขทัย  
กำแพงเพชร เลย อุดรธานี ขอนแก่น  
ชลบุรี นครศรีธรรมราช สุพรรณบุรี  
ระนอง สุราษฎร์ธานี

ที่มาข้อมูล : กรมป้องกันและบรรเทาสาธารณภัย (ปภ.)

พื้นที่ประสบอุทกภัย น้ำป่าไหลหลาก ดินโคลนถล่ม น้ำท่วมขังการระบาย ปี 2557 - 2560 ข้อมูลวันที่ 8 มิถุนายน 2557-2560

ปี 2557



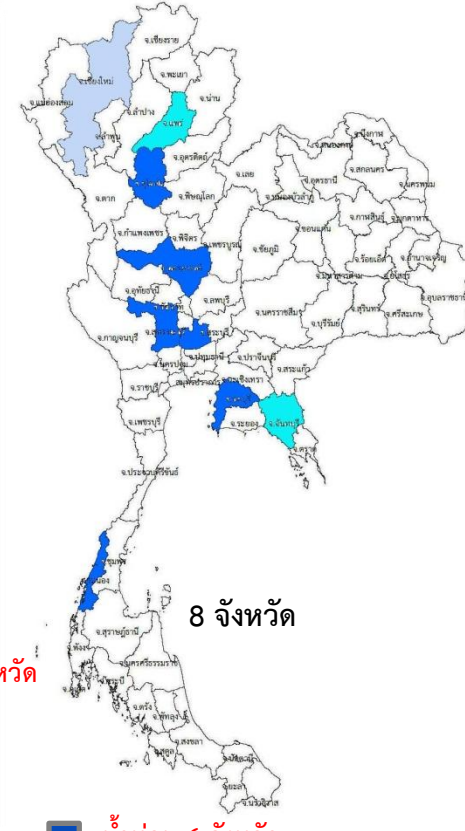
ปี 2558



ปี 2559



ปี 2560



นครสวรรค์



จันทบุรี

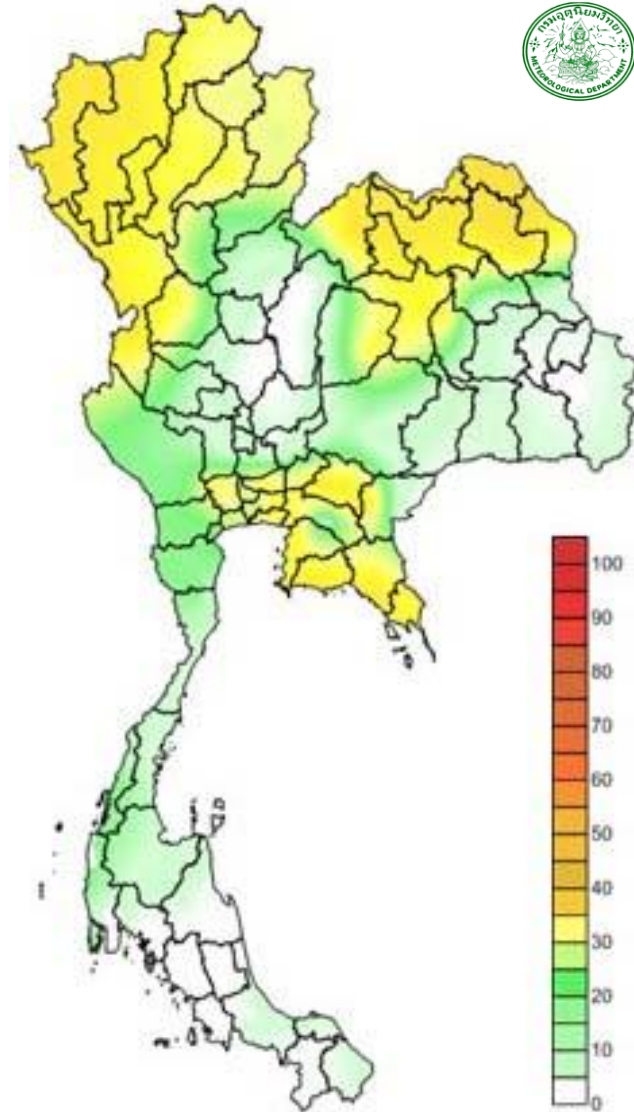


จ.เชียงใหม่



- น้ำท่วม 6 จังหวัด  
สุโขทัย นครสวรรค์ ชลบุรี สุพรรณบุรี  
อยุธยา ระนอง
- น้ำหลาก 2 จังหวัด  
จันทบุรี แพร่
- น้ำรอการระบาย 1 จังหวัด  
เชียงใหม่

## คาดการณ์อุณหภูมิอากาศและฝน



คาดการณ์ฝนสะสม 24 ชม.(มิลลิเมตร)

ภาค	ลักษณะอากาศ พื้นที่จังหวัด	% ฝน	เทียบกับเมื่อวาน
ภาคเหนือ	มีฝนฟ้าคะนอง และมีฝนตกหนักบางแห่ง บริเวณจังหวัดแม่ฮ่องสอน เชียงใหม่ เชียงราย ลำพูน ลำปาง น่าน พะเยาแพร่ ตาก อุตรดิตถ์ และกำแพงเพชร อุณหภูมิ 22-33 องศาC	80	มากกว่าเมื่อวาน
ภาคตะวันออก-เฉียงเหนือ	มีฝนฟ้าคะนอง และมีฝนตกหนักบางแห่ง บริเวณจังหวัดเลย หนองบัวลำภู หนองคาย บึงกาฬ อุดรธานี สกลนคร นครพนม ชัยภูมิ และขอนแก่น อุณหภูมิ 24-34 องศาC	80	มากกว่าเมื่อวาน
ภาคกลาง	มีฝนฟ้าคะนอง ส่วนมากบริเวณจังหวัดนครสวรรค์ อุทัยธานี ชัยนาท ลพบุรี กาญจนบุรี ราชบุรี สุพรรณบุรี และนครปฐม อุณหภูมิ 23-34 องศาC	40	น้อยกว่าเมื่อวาน
ภาคตะวันออกเฉียงเหนือ	มีฝนฟ้าคะนอง และมีฝนตกหนักบางแห่ง ส่วนมากบริเวณจังหวัดปราจีนบุรี สระแก้ว ชลบุรี ระยอง จันทบุรี และตราด อุณหภูมิ 24-33 องศาC ทะเลมีคลื่นสูงประมาณ 2 ม.	70	เท่ากับเมื่อวาน
ภาคใต้ฝั่งตะวันออก	มีฝนฟ้าคะนอง บริเวณจังหวัดเพชรบุรี ประจวบคีรีขันธ์ ชุมพร และสุราษฎร์ธานี อุณหภูมิ 24-36 องศาC ทะเลมีคลื่นสูงประมาณ 1-2 เมตร	40	น้อยกว่าเมื่อวาน
ภาคใต้ฝั่งตะวันตก	มีฝนฟ้าคะนอง บริเวณจังหวัดระนอง พังงา และภูเก็ต อุณหภูมิ 23-35 องศาC ทะเลมีคลื่นสูงประมาณ 2-3 เมตร	30	น้อยกว่าเมื่อวาน
กทม.และปริมณฑล	มีฝนฟ้าคะนอง และมีฝนตกหนักบางแห่ง อุณหภูมิ 24-34 องศาC	60	เท่ากับเมื่อวาน



คาดการณ์อากาศ

- วันที่ 9 มิ.ย. ประเทศไทยตอนบนยังคงมีฝนตกชุกหนาแน่นและมีฝนตกหนักบางพื้นที่ในภาคเหนือ ภาคตะวันออกเฉียงเหนือ และภาคตะวันออก ขอให้ประชาชนที่อาศัยในที่ราบลุ่ม ที่ลาดเชิงเขา บริเวณภาคเหนือและภาคตะวันออกเฉียงเหนือ ระวังอันตรายจากน้ำท่วมฉับพลันและน้ำป่าไหลหลาก ภาคใต้มีปริมาณฝนลดลง คลื่นลมบริเวณทะเลอันดามันมีคลื่นสูง 2-3 เมตร ชาวเรือควรเดินเรือด้วยความระมัดระวังและเรือเล็กควรงดออกจากฝั่ง

- วันที่ 10 มิ.ย. - 14 มิ.ย. 60 ประเทศไทยจะมีฝนลดลง แต่บริเวณภาคเหนือ และภาคตะวันออกเฉียงเหนือตอนบน ยังคงมีฝนมากกว่าภาคอื่นๆ ส่วนคลื่นลมบริเวณทะเลอันดามันและอ่าวไทยตอนบนจะมีกำลังอ่อนลง

คาดการณ์ฝน 24 ชั่วโมง ช่างหน้า

