

รายงานสถานการณ์น้ำลุ่มน้ำวัง วันที่ 25 กันยายน 2560

1) สภาพภูมิอากาศ (ที่มา : กรมอุตุนิยมวิทยา)

ลักษณะอากาศทั่วไป

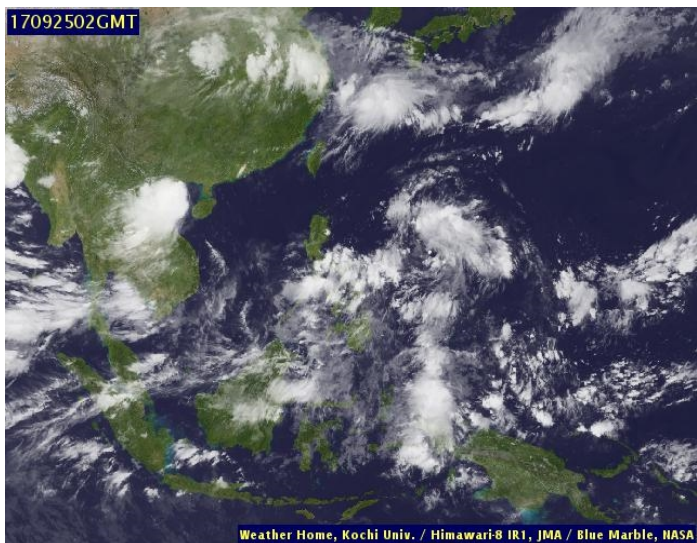
พยากรณ์อากาศ 24 ชั่วโมงข้างหน้า ประเทศไทยมีฝนตกต่อเนื่อง และมีฝนตกหนักบางแห่งในบริเวณภาคเหนือ ภาคตะวันออกเฉียงเหนือ และภาคใต้ ขอให้ประชาชนบริเวณดังกล่าวระวังอันตรายจากฝนตกหนักและฝนที่ตกสะสมไว้ด้วย

สภาพอากาศภาคเหนือ (เวลา 06:00 น.วันนี้ - 06:00 น.วันพรุ่งนี้)

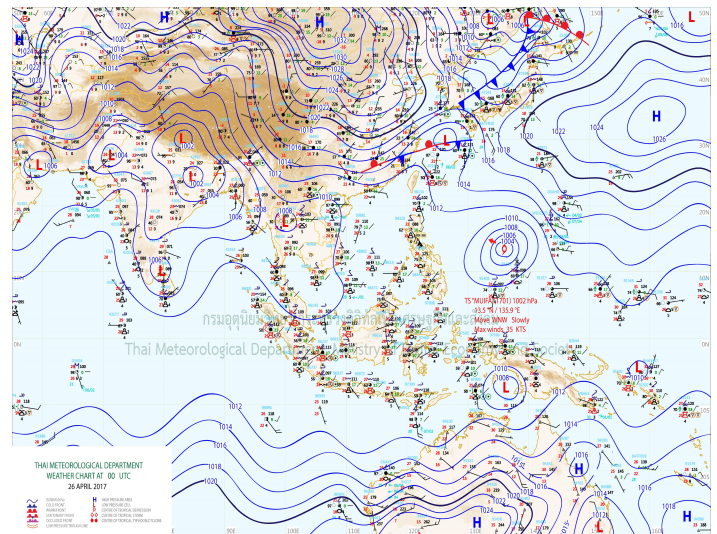
มีฝนฟ้าคะนอง ร้อยละ 60 ของพื้นที่ และมีฝนตกหนักบางแห่ง บริเวณจังหวัดเชียงใหม่ เชียงราย ลำพูน ลำปาง พะเยา แพร่ น่าน อุตรดิตถ์ พิษณุโลก และสุโขทัย อุณหภูมิต่ำสุด 23-25 องศาเซลเซียส อุณหภูมิสูงสุด 31-36 องศาเซลเซียส ลมตะวันตกเฉียงใต้ ความเร็ว 10-25 กม./ชม.

อากาศ 7 วันข้างหน้า

ในช่วงวันที่ 11 - 13 ก.ย. มีฝนฟ้าคะนองร้อยละ 40-60 ของพื้นที่ ส่วนในช่วงวันที่ 14 - 17 ก.ย. มีฝนฟ้าคะนองร้อยละ 60-80 ของพื้นที่ และมีฝนตกหนักบางพื้นที่ อุณหภูมิต่ำสุด 22-26 องศาเซลเซียส อุณหภูมิสูงสุด 30-34 องศาเซลเซียส ลมตะวันตกเฉียงใต้ ความเร็ว 10-30 กม./ชม.



ภาพถ่ายดาวเทียม



แผนที่อากาศ

2) สรุปสถานการณ์ฝน

สรุปสถานการณ์ฝนในพื้นที่ลุ่มน้ำวัง จากข้อมูลตรวจวัดปริมาณน้ำฝนของสถานีโทรมาตรโครงการพัฒนาระบบพยากรณ์และเตือนภัยทรัพยากรน้ำ กรมทรัพยากรน้ำ ของวันที่ 25 กันยายน 2560 ย้อนหลัง 24 ชั่วโมง ที่ผ่านมา และข้อมูลคาดการณ์ปริมาณฝนจากการประมวลผลข้อมูลภาพ NWP-WRF Model กรมอุตุนิยมวิทยา (http://www2.tmd.go.th/wrf_tmd/images/domain2/asia_precipitation3h.html) ดังแสดงในตาราง

| สถานีโทรมาตร | ที่ตั้ง | ปริมาณฝนตรวจวัดสะสม (ม.ม.) | | | ปริมาณฝนสะสมคาดการณ์ล่วงหน้า | | |
|---------------------------------------|-----------------------------------|----------------------------|-------|-------|------------------------------|--------|--------|
| | | เมื่อวาน | 2 วัน | 3 วัน | 1 วัน | 2 วัน | 3 วัน |
| 070112T แม่น้ำวังที่บ้านบุญนา | ต.บุญนาพัฒนา อ.เมืองลำปาง จ.ลำปาง | 0.00 | 0.00 | 0.00 | 30.28 | 83.37 | 96.93 |
| 070116T แม่น้ำวังที่บ้านแม่เตี๊ยะ | ต.แม่ถอด อ.เถิน จ.ลำปาง | 0.00 | 0.00 | 0.00 | 64.35 | 109.65 | 123.23 |
| 070203T ศูนย์พัฒนาเด็กเล็กตำบลวังแก้ว | ต.วังแก้ว อ.วังเหนือ จ.ลำปาง | 0.00 | 0.50 | 1.00 | 53.51 | 99.51 | 105.01 |
| 070603T โรงเรียนสบจางวิทยา | ต.นาสัก อ.แม่เมาะ จ.ลำปาง | 4.00 | 21.50 | 25.00 | 48.14 | 100.78 | 123.29 |

รายงานสถานการณ์น้ำลุ่มน้ำวัง วันที่ 25 กันยายน 2560

| สถานีโทรมาตร | ที่ตั้ง | ปริมาณฝนตรวจวัดสะสม (ม.ม.) | | | ปริมาณฝนสะสมคาดการณ์ล่วงหน้า | | |
|------------------------------------|-------------------------------|----------------------------|-------|-------|------------------------------|--------|--------|
| | | เมื่อวาน | 2 วัน | 3 วัน | 1 วัน | 2 วัน | 3 วัน |
| 070501T บ้านแมตลนอย | ต.เวียงตาล อ.ทางฉัตร จ.ลำปาง | 0.00 | 0.00 | 17.50 | 30.28 | 83.37 | 96.93 |
| 070801T รพ.สต.บ้านท่ามะเกว่น | ต.แม่ปะ อ.เถิน จ.ลำปาง | 0.00 | 0.00 | 0.00 | 64.35 | 109.65 | 123.23 |
| 070802T โรงเรียนบ้านแม่พริกบน | ต.แม่พริก อ.แม่พริก จ.ลำปาง | 0.00 | 0.00 | 3.00 | 64.35 | 109.65 | 123.23 |
| 070704T เทศบาลตำบลเสริมชัย | ต.เสริมชัย อ.เสริมงาม จ.ลำปาง | 0.00 | 0.00 | 0.00 | 55.00 | 98.94 | 119.33 |
| 070305T โรงเรียนเมืองปานวิทยา | ต.เมืองปาน อ.เมืองปาน จ.ลำปาง | 0.00 | 1.50 | 1.50 | 38.75 | 80.50 | 95.00 |
| 070111T แม่น้ำวังที่บ้านแปงโป่งชัย | ต.บ้านเสา อ.แจ้ห่ม จ.ลำปาง | 0.00 | 0.50 | 0.50 | 51.42 | 92.13 | 101.06 |

หมายเหตุ : ปริมาณฝนสะสมคาดการณ์ ได้จากการประมวลผลและคำนวณข้อมูลภาพจาก NWP-WRF Model กรมอุตุนิยมวิทยา

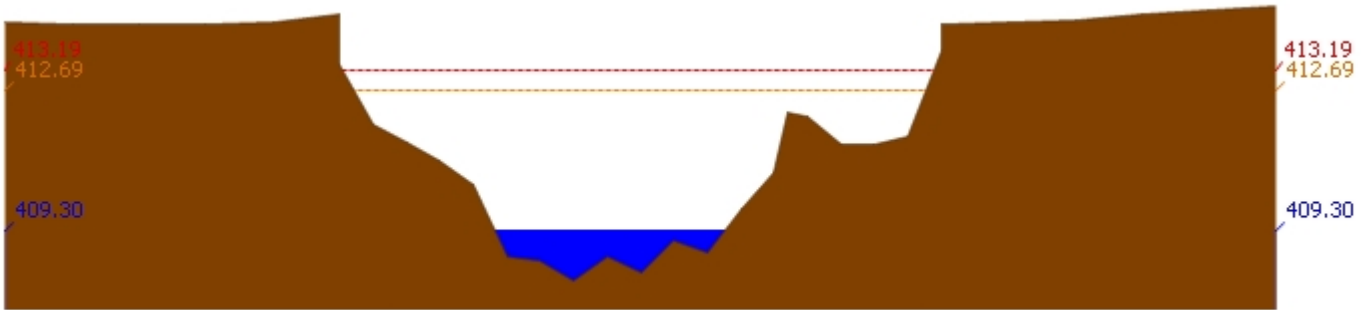
3) สรุประดับน้ำรายวัน

สรุปสถานการณ์น้ำในพื้นที่ลุ่มน้ำวัง จากข้อมูลตรวจวัดระดับน้ำของสถานีโทรมาตรโครงการพัฒนาระบบพยากรณ์และเตือนภัยทรัพยากรน้ำ กรมทรัพยากรน้ำ ณ เวลา 7:00 น. ของวันที่ 25 กันยายน 2560 และข้อมูลระดับน้ำคาดการณ์จากแบบจำลองทางคณิตศาสตร์ ดังแสดงในตาราง

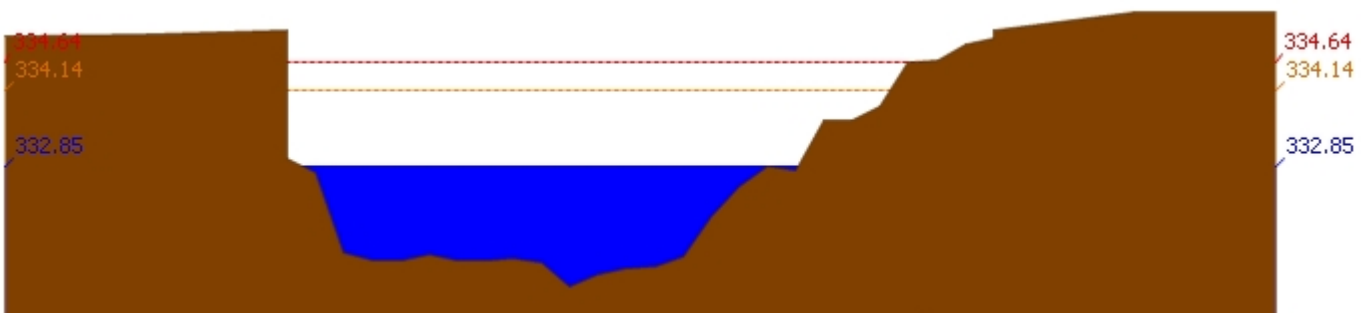
| สถานีโทรมาตร | ที่ตั้ง | ระดับเตือนภัย | ระดับน้ำตรวจวัด (ม.รทก) | | ระดับน้ำคาดการณ์ล่วงหน้า | | | |
|---------------------------------------|-------------------------------------|---------------|-------------------------|--------|--------------------------|--------|--------|-----------|
| | | | เมื่อวาน | วันนี้ | 1 วัน | 2 วัน | 3 วัน | แนวโน้ม |
| 070114T แม่น้ำวังที่บ้านปางชัย | ต.บ้านเสด็จ อ.เมืองลำปาง จ.ลำปาง | 235.759 | | 233.56 | 210.28 | 211.09 | 212.54 | ลดลง |
| 070304T น้ำแม่สอยที่บ้านหนองกอก | ต.แม่สุก อ.แจ้ห่ม จ.ลำปาง | 334.143 | | 332.85 | 331.26 | 332.45 | 331.99 | ลดลง |
| 070112T แม่น้ำวังที่บ้านบุญนาคร | ต.บุญนาครพัฒนา อ.เมืองลำปาง จ.ลำปาง | 263.597 | | 259.93 | 218.40 | 218.76 | 220.52 | ลดลง |
| 070113T แม่น้ำวังที่ จ.ลำปาง | ต.เวียงเหนือ อ.เมืองลำปาง จ.ลำปาง | 227.772 | | 223.82 | 195.98 | 196.32 | 198.69 | ลดลง |
| 070116T แม่น้ำวังที่บ้านแม่เตี้ยะ | ต.แม่ออด อ.เถิน จ.ลำปาง | 180.509 | | 178.37 | 176.28 | 176.27 | 178.75 | เพิ่มขึ้น |
| 070117T แม่น้ำวังที่เทศบาลตำบลแม่ปู้ | ต.แม่ปู้ อ.แม่พริก จ.ลำปาง | 156.72 | | 154.68 | 153.01 | 152.93 | 154.18 | ลดลง |
| 070118T แม่น้ำวังที่บ้านแม่สลิด | ต.แม่สลิด อ.บ้านตาก จ.ตาก | 129.282 | | 128.88 | 127.53 | 127.42 | 127.66 | ลดลง |
| 070111T แม่น้ำวังที่บ้านแปงโป่งชัย | ต.บ้านเสา อ.แจ้ห่ม จ.ลำปาง | 286.179 | | 285.16 | 237.14 | 238.09 | 239.27 | ลดลง |
| 070403T น้ำแม่ตุ๋ยที่บ้านแค | ต.บ้านเป่า อ.เมืองลำปาง จ.ลำปาง | 247.247 | | 244.69 | 244.78 | 245.22 | 245.70 | เพิ่มขึ้น |
| 070703T น้ำแม่คำที่บ้านนาบอน | ต.ทุ่งงาม อ.เสริมงาม จ.ลำปาง | 229.032 | | 226.04 | 224.86 | 224.86 | 224.86 | ลดลง |
| 070115T น้ำแม่จัวที่บ้านอ้อ | ต.แม่จัว อ.สบปราบ จ.ลำปาง | 197.451 | | 194.03 | 193.29 | 193.46 | 195.13 | เพิ่มขึ้น |
| 070110T แม่น้ำวังที่ อ.วังเหนือ | ต.วังเหนือ อ.วังเหนือ จ.ลำปาง | 412.689 | | 409.30 | 408.64 | 409.07 | 409.29 | ลดลง |
| 070604T น้ำแม่จางที่บ้านลูใหม่ไชยมงคล | ต.หัวเสือ อ.แม่ทะ จ.ลำปาง | 266.05 | | 263.24 | 262.91 | 263.83 | 263.85 | เพิ่มขึ้น |

3.1) ระดับน้ำในลำน้ำ

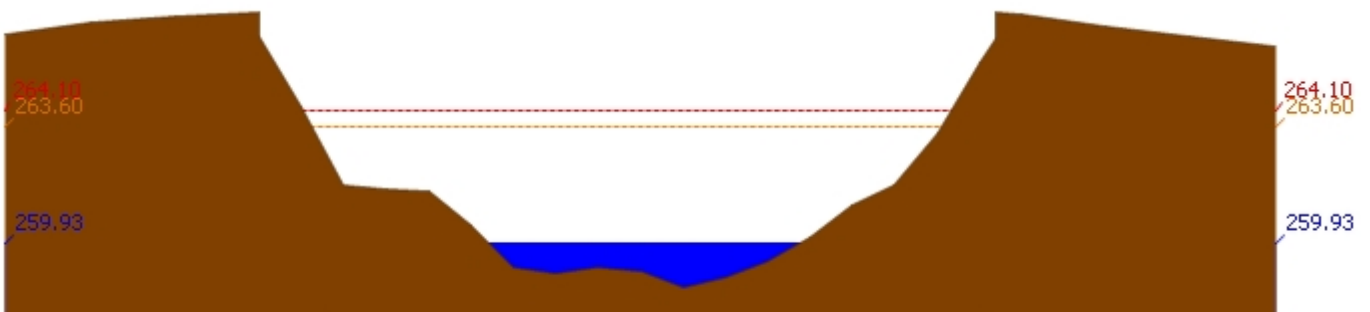
รายงานสถานการณ์น้ำลุ่มน้ำวัง วันที่ 25 กันยายน 2560



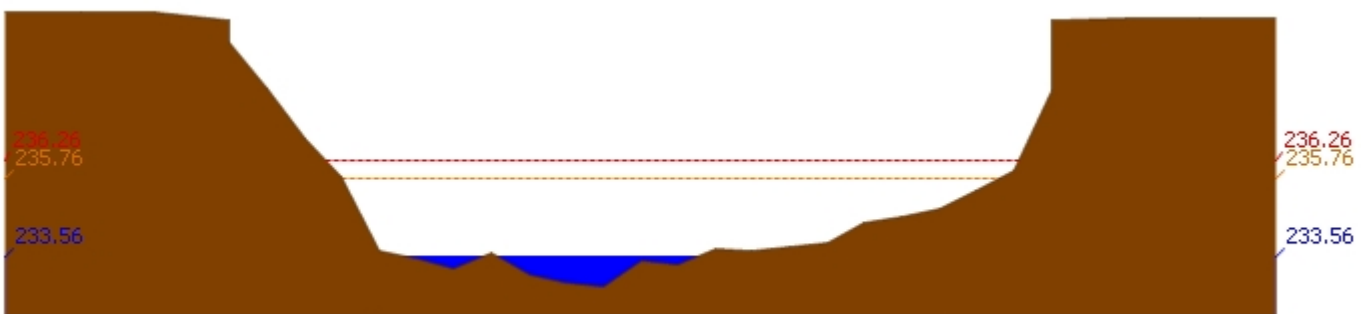
สถานี 070110T แม่น้ำวังที่ อ.วังเหนือ ต.วังเหนือ อ.วังเหนือ จ.ลำปาง ระดับน้ำ 409.30 ม.รทก.



สถานี 070304T น้ำแม่สอยที่บ้านหนองกอก ต.แม่สุก อ.แจ้ห่ม จ.ลำปาง ระดับน้ำ 332.85 ม.รทก.

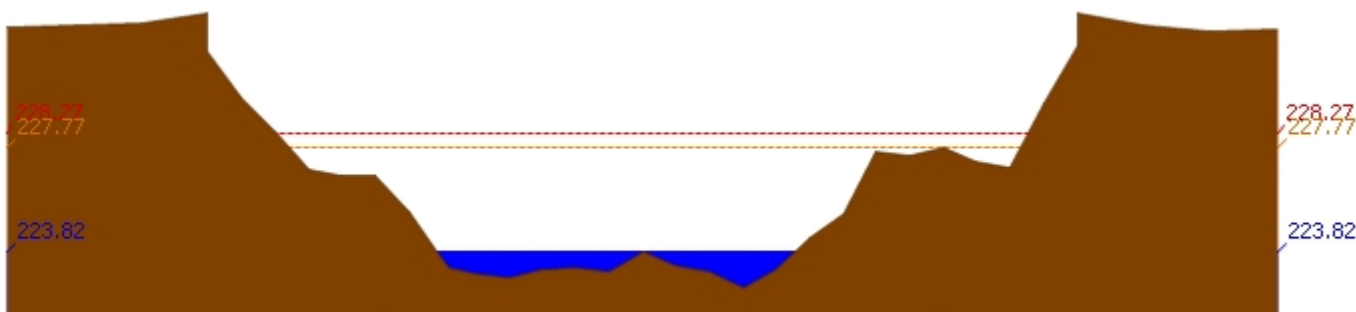


สถานี 070112T แม่น้ำวังที่บ้านบุญนาต ต.บุญนาตพัฒนา อ.เมืองลำปาง จ.ลำปาง ระดับน้ำ 259.93 ม.รทก.

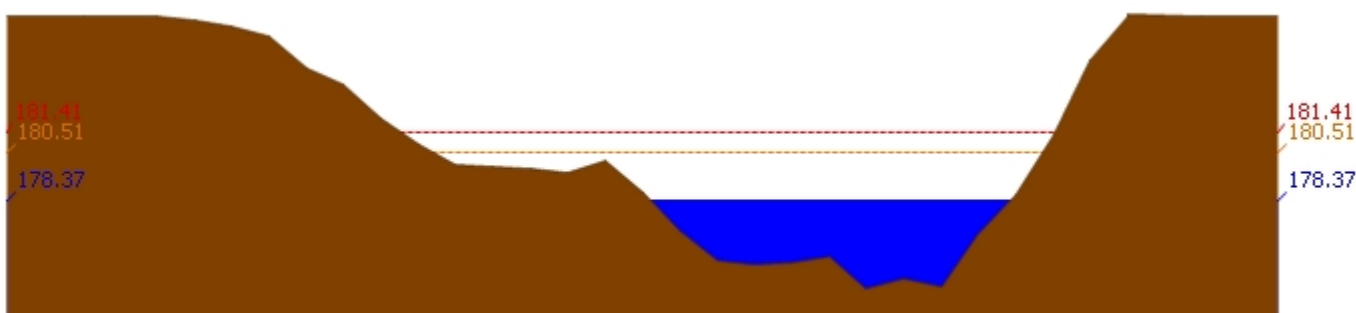


สถานี 070114T แม่น้ำวังที่บ้านปงชัย ต.บ้านเสด็จ อ.เมืองลำปาง จ.ลำปาง ระดับน้ำ 233.56 ม.รทก.

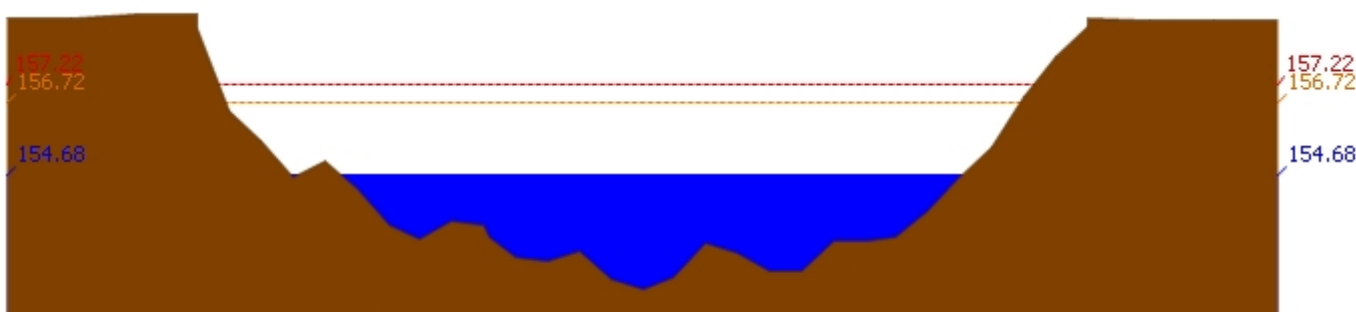
รายงานสถานการณ์น้ำลุ่มน้ำวัง วันที่ 25 กันยายน 2560



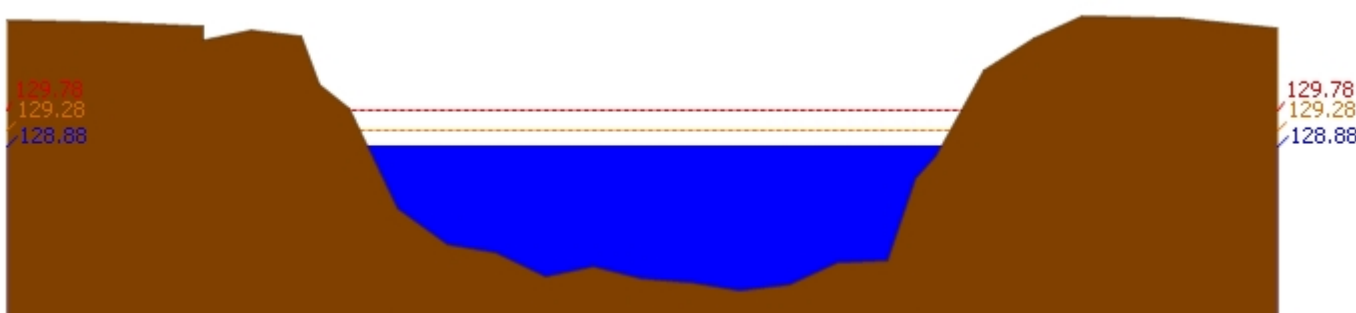
สถานี 070113T แม่น้ำวังที่ จ.ลำปาง ต.เวียงเหนือ อ.เมืองลำปาง จ.ลำปาง ระดับน้ำ 223.82 ม.รทก.



สถานี 070116T แม่น้ำวังที่บ้านแม่เตี๊ยะ ต.แม่ถอด อ.เถิน จ.ลำปาง ระดับน้ำ 178.37 ม.รทก.

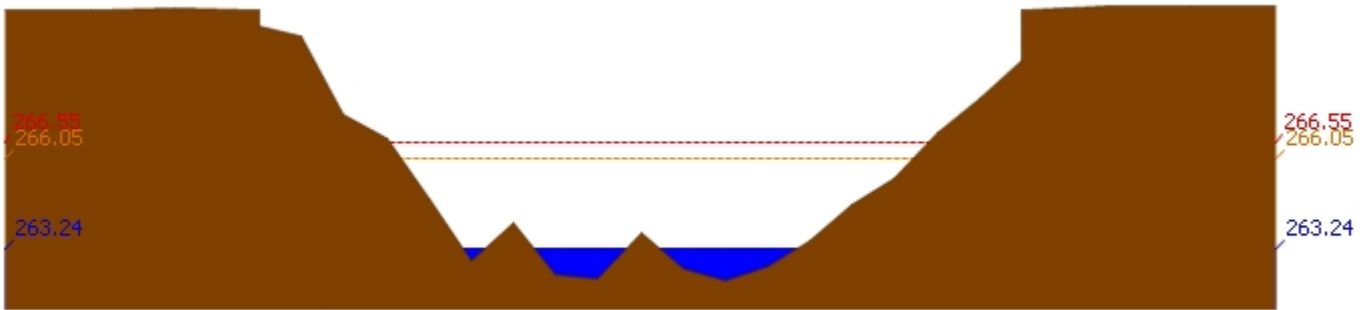


สถานี 070117T แม่น้ำวังที่เทศบาลตำบลแม่ปู้ ต.แม่ปู้ อ.แม่พริก จ.ลำปาง ระดับน้ำ 154.68 ม.รทก.

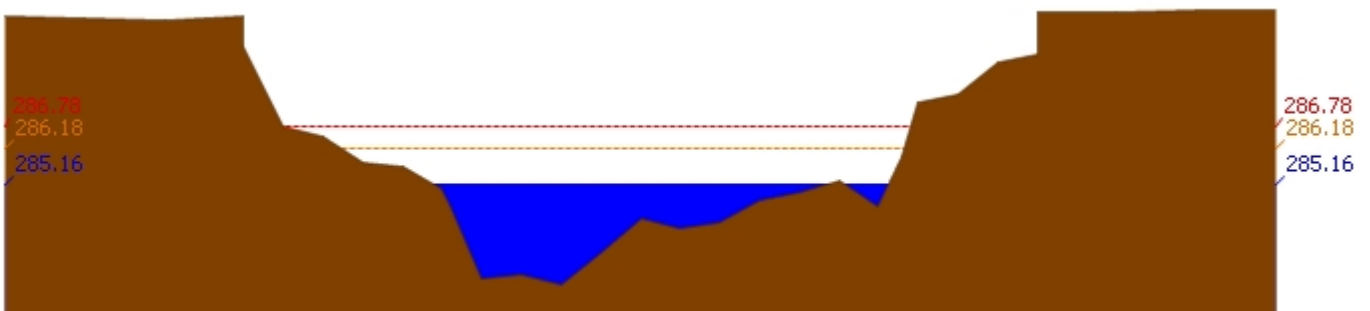


สถานี 070118T แม่น้ำวังที่บ้านแม่สลิด ต.แม่สลิด อ.บ้านตาก จ.ตาก ระดับน้ำ 128.88 ม.รทก.

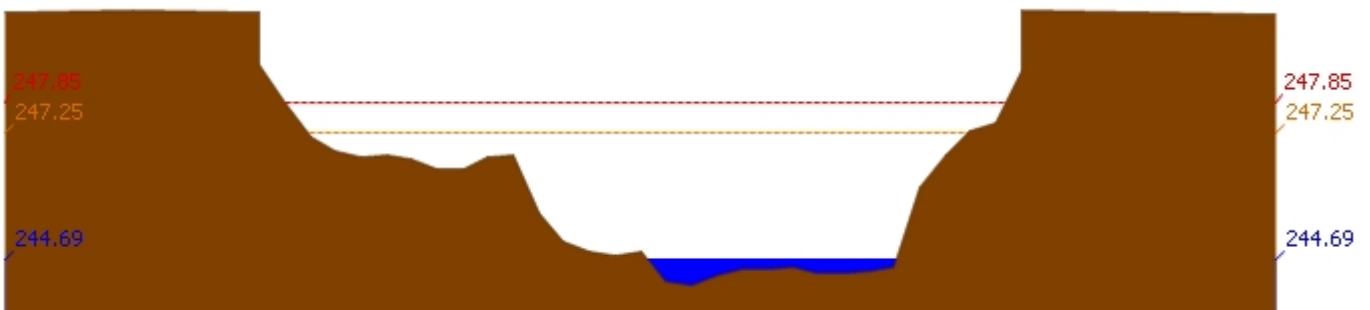
รายงานสถานการณ์น้ำลุ่มน้ำวัง วันที่ 25 กันยายน 2560



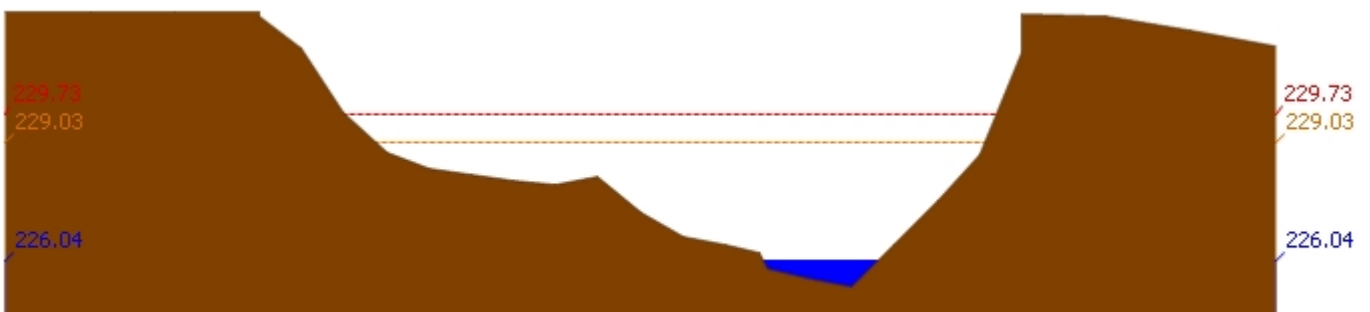
สถานี 070604T น้ำแม่จางที่บ้านสุโหมไชยมงคล ต.หัวเสือ อ.แม่ทะ จ.ลำปาง ระดับน้ำ 263.24 ม.รทก.



สถานี 070111T แม่น้ำวังที่บ้านแปงโปงชัย ต.บ้านเสา อ.แจ้ห่ม จ.ลำปาง ระดับน้ำ 285.16 ม.รทก.

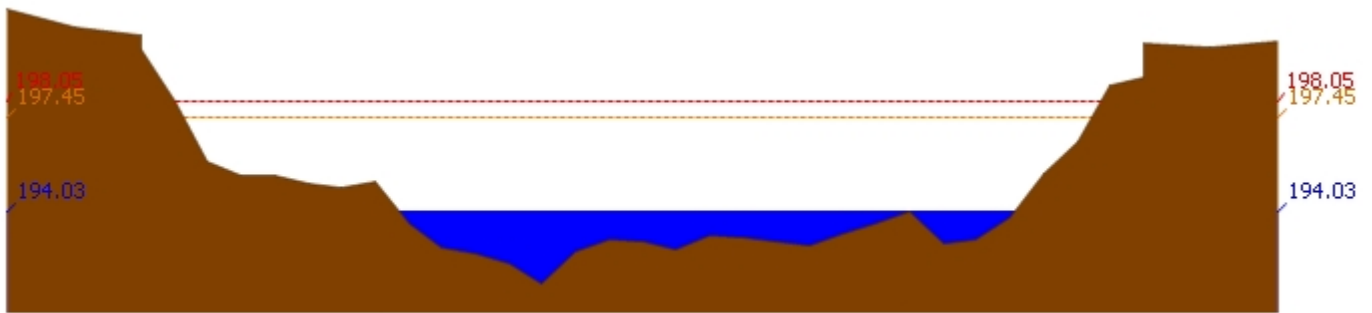


สถานี 070403T น้ำแม่คู่ยที่บ้านแค้ ต.บ้านเป้า อ.เมืองลำปาง จ.ลำปาง ระดับน้ำ 244.69 ม.รทก.



สถานี 070703T น้ำแม่ตำที่บ้านนาบอน ต.ทุ่งงาม อ.เสริมงาม จ.ลำปาง ระดับน้ำ 226.04 ม.รทก.

รายงานสถานการณ์น้ำลุ่มน้ำวัง วันที่ 25 กันยายน 2560



สถานี 070115T น้ำแม่วังที่บ้านอ้อ ต.แม่กัวะ อ.สบปราบ จ.ลำปาง ระดับน้ำ 194.03 ม.รทก.

4) สรุปสถานการณ์

สถานการณ์น้ำลุ่มน้ำวัง อยู่ในภาวะปกติ