

สรุปสถานการณ์น้ำ

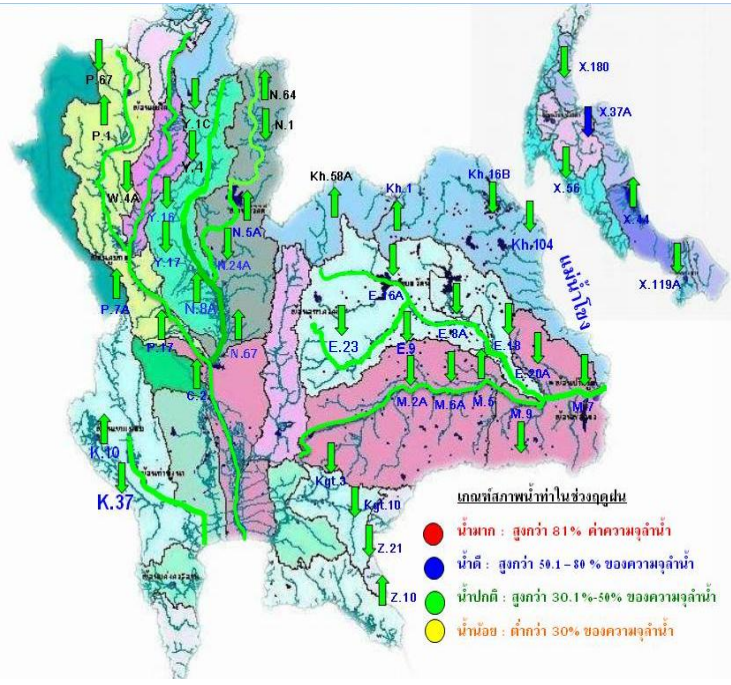
15 ธันวาคม 2560





15 ธันวาคม 2560

น้ำในลำน้ำและความเค็มในแม่น้ำเจ้าพระยา

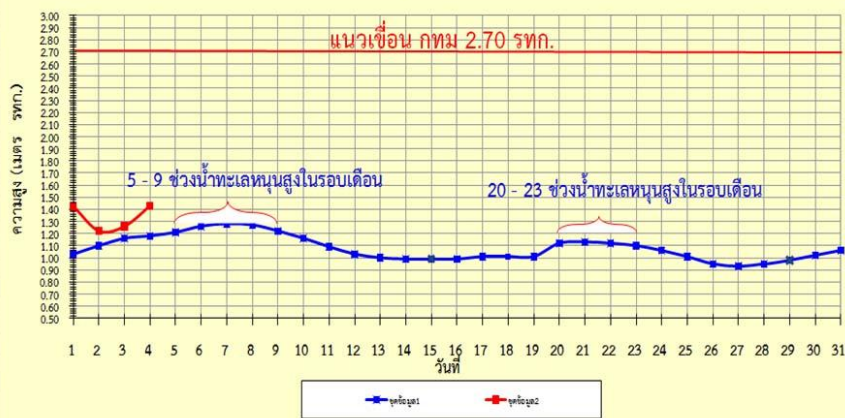


โครงการระบบเฝ้าระวังคุณภาพน้ำแบบ Real Time การประปาส่วนหลวง

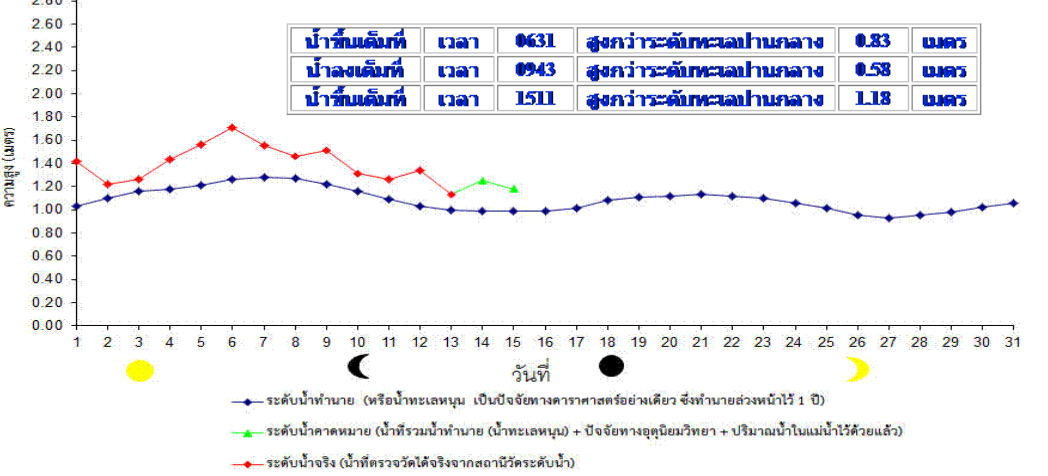
สถานี	ระยะทาง	วันที่	เวลา	กรด-ด่าง pH	ความเค็ม Salinity (g/l)	ความขุ่น Turbidity (NTU)	ความนำไฟฟ้า Conductivity (µS/cm)	สารละลาย TDS (mg/l)	คลอโรฟิลล์ Chlorophyll (µg/l)	ออกซิเจนในน้ำ DO (mg/l)
แม่น้ำเจ้าพระยา										
วัดบ้านเม็ง	130	15/12/2560	09:10	▲ 7.37	0.13 ▲	19.49 ▼	301	181 ▼	8.03	3.11
วัดโพธิ์แดงเหนือ	111	15/12/2560	09:10	▲ 7.15	0.19 ▲	33.00	422	260	- ▼	0.60
วัดโสมน้อย	102	15/12/2560	09:10	▲ 6.73	0.19 ▼	8.90 ▲	426	260	▲	1.35
สำแล	96	15/12/2560	09:10	▼ 6.83	0.19 ▼	21.60 ▲	424	260 ▲	5.30	1.09
วัดมะขาม	91	15/12/2560	09:10	▲ 7.01	0.19 ▲	23.10	429	260 ▲	8.60 ▲	1.07
สะพานพระนั่งเกล้า	64	15/12/2560	09:10	▲ 7.43	0.19 ▼	15.97 ▼	432 ▼	262 ▲	9.27	0.71
คลองอติลาชี	35	15/12/2560	09:10	-	0.21	- ▲	478	290	-	-
โรงไฟฟ้าพระนครใต้	12	15/12/2560	09:10	- ▲	4.71	- ▲	9065 ▲	5531	-	-
คลองประปาฝั่งตะวันออก										
โรงงานเลี้ยวบางเขน		14/12/2560	11:20	▲ 6.94	0.18	14.80	411	250 ▲	6.80	2.53
คลองประปาฝั่งตะวันตก รับน้ำจากเขื่อนแม่กลอง จ.กาญจนบุรี										
เขื่อนแม่กลอง		15/12/2560	09:10	▲ 7.65	0.11	1.60	264	160	- ▲	7.61
ท่าวาง		14/12/2560	11:20	▼ 7.41	0.12 ▼	-	268	163	- ▲	5.43
คลองประปา กม.54		15/12/2560	09:10	▲ 7.75	0.11 ▲	11.00	257	160	- ▼	7.89
บางเลน กม.35		15/12/2560	09:10	▼ 8.27	0.11 ▼	-	261	160	- ▼	7.72
คลองประปา กม.14		15/12/2560	09:10	▲ 7.94	0.11	- ▼	-	160	-	-
หอดสอบระบบ										
แม่จันทรวารี		15/12/2560	09:10	▼ 7.73 ▼	0.09 ▲	73.01	196	120 ▲	67.53 ▲	7.05

ข้อมูลจากเครื่องวัดคุณภาพน้ำ เป็นข้อมูลเพื่อใช้ในการเฝ้าระวังคุณภาพน้ำดิบสำหรับการผลิตน้ำประปาของการประปาส่วนหลวง
เกณฑ์สำแล : ความเค็ม <0.25 g/l, ความนำไฟฟ้า <500 µS/cm, ออกซิเจนในน้ำ >2 mg/l, กรด-ด่าง ระหว่าง 5-9
เกณฑ์สะพานพระนั่งเกล้า และ รพ.ศิริราช : ความเค็ม <1.80 g/l (อ้างอิงฝ่ายคุณภาพน้ำ)
เกณฑ์สำหรับการเกษตร : ความเค็ม <2 g/l, ความนำไฟฟ้า <4,000 µS/cm

เปรียบเทียบระดับน้ำขึ้นสูงสุดรายวัน ประจำเดือน ธันวาคม พ.ศ.2560 บริเวณกองบัญชาการกองทัพเรือ



ระดับน้ำประจำวัน 15 ธ.ค.2560

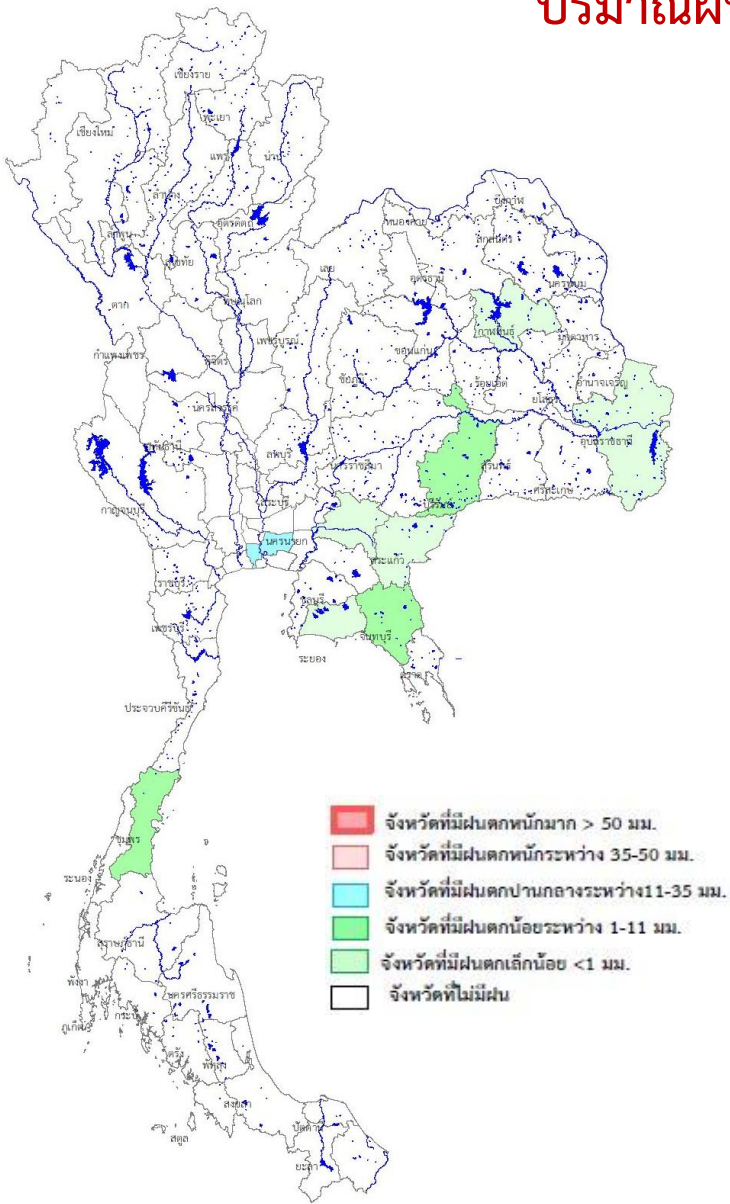




ฝน 24 ชั่วโมง ณ เวลา 07น.

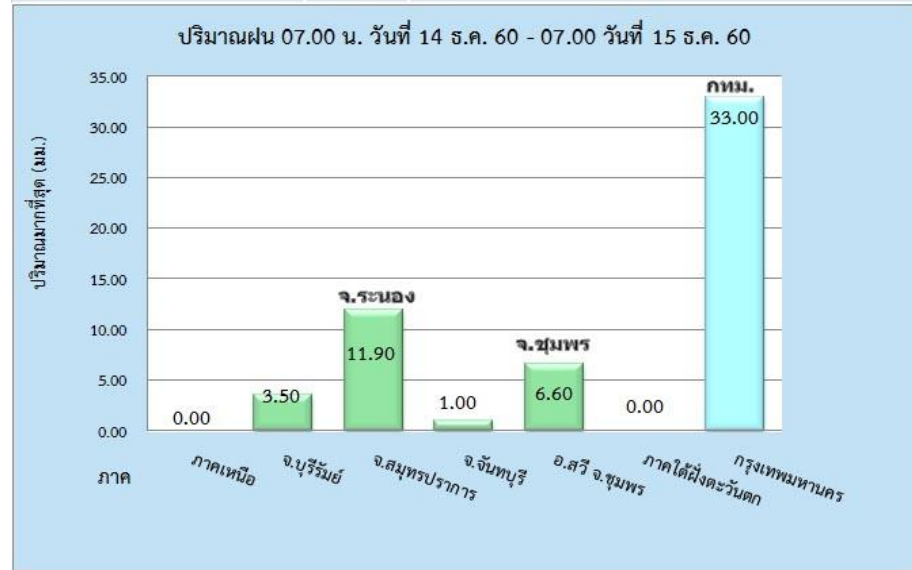
15 ธันวาคม 2560

ปริมาณฝน 24 ชั่วโมง ที่ผ่านมา



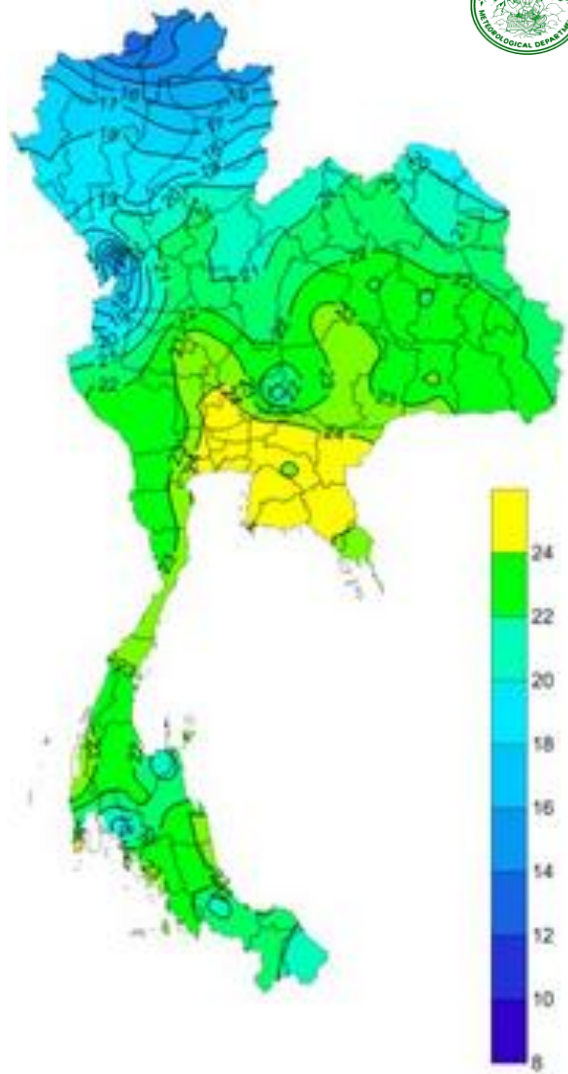
สรุปปริมาณฝนในรอบ 24 ชั่วโมง
 เวลา 07.00 น. วันที่ 14 ธ.ค. 2560 ถึงเวลา 07.00 น. วันที่ 15 ธ.ค. 2560
 ข้อมูลจาก : กรมอุตุนิยมวิทยา เวลา 09.00 น.

ภาค	ปริมาณมากที่สุด (มม.)	
ภาคเหนือ	0.00	ภาคเหนือ
ภาคตะวันออกเฉียงเหนือ	3.50	จ.บุรีรัมย์
ภาคกลาง	11.90	จ.สมุทรปราการ
ภาคตะวันออก	1.00	จ.จันทบุรี
ภาคใต้ฝั่งตะวันออก	6.60	อ.สวี จ.ชุมพร
ภาคใต้ฝั่งตะวันตก	0.00	ภาคใต้ฝั่งตะวันตก
กรุงเทพฯ และปริมณฑล	33.00	กรุงเทพมหานคร





คาดการณ์อุณหภูมิอากาศและฝน



คาดการณ์ฝนสะสม 24 ชม.(มิลลิเมตร)

ภาค	ลักษณะอากาศ พื้นที่จังหวัด	% ฝน	เทียบกับเมื่อวาน
ภาคเหนือ	ทางตอนบนของภาค อากาศเย็นถึงหนาว กับมีหมอกในตอนเช้า อุณหภูมิ 17-34 องศาC บริเวณยอดดอยมีอากาศหนาวถึงหนาวจัด อุณหภูมิต่ำสุด 6-14 องศาC	-	เท่ากับเมื่อวาน
ภาคตะวันออก เชียงใหม่	อากาศเย็น กับมีหมอกในตอนเช้า บริเวณจังหวัด นครราชสีมา บุรีรัมย์ และสุรินทร์ อุณหภูมิ 19-34 องศาC บริเวณยอดภูมีอากาศหนาว อุณหภูมิต่ำสุด 9-16 องศาC	10	มากกว่าเมื่อวาน
ภาคกลาง	อากาศเย็น กับมีหมอกในตอนเช้ามีฝนเล็กน้อยบางแห่ง อุณหภูมิ 21-35 องศาC	-	น้อยกว่าเมื่อวาน
ภาคตะวันออกเฉียง ตะวันออก	มีฝนฟ้าคะนอง อุณหภูมิ 23-35 องศาC ทะเลมีคลื่นสูงประมาณ 1 ม.	10	เท่ากับเมื่อวาน
ภาคใต้ฝั่ง ตะวันออก	มีฝนฟ้าคะนอง ส่วนมากบริเวณจังหวัดปัตตานี ยะลา และนราธิวาส อุณหภูมิ 20-33 องศาC ทะเลมีคลื่นสูงประมาณ 1 ม.	10	เท่ากับเมื่อวาน
ภาคใต้ฝั่ง ตะวันตก	มีฝนฟ้าคะนอง อุณหภูมิ 19-33 องศาC ทะเลมีคลื่นสูงประมาณ 1 ม.	10	เท่ากับเมื่อวาน
กทม.และ ปริมณฑล	มีฝนฟ้าคะนอง อุณหภูมิ 25-34 องศาC	10	เท่ากับเมื่อวาน