



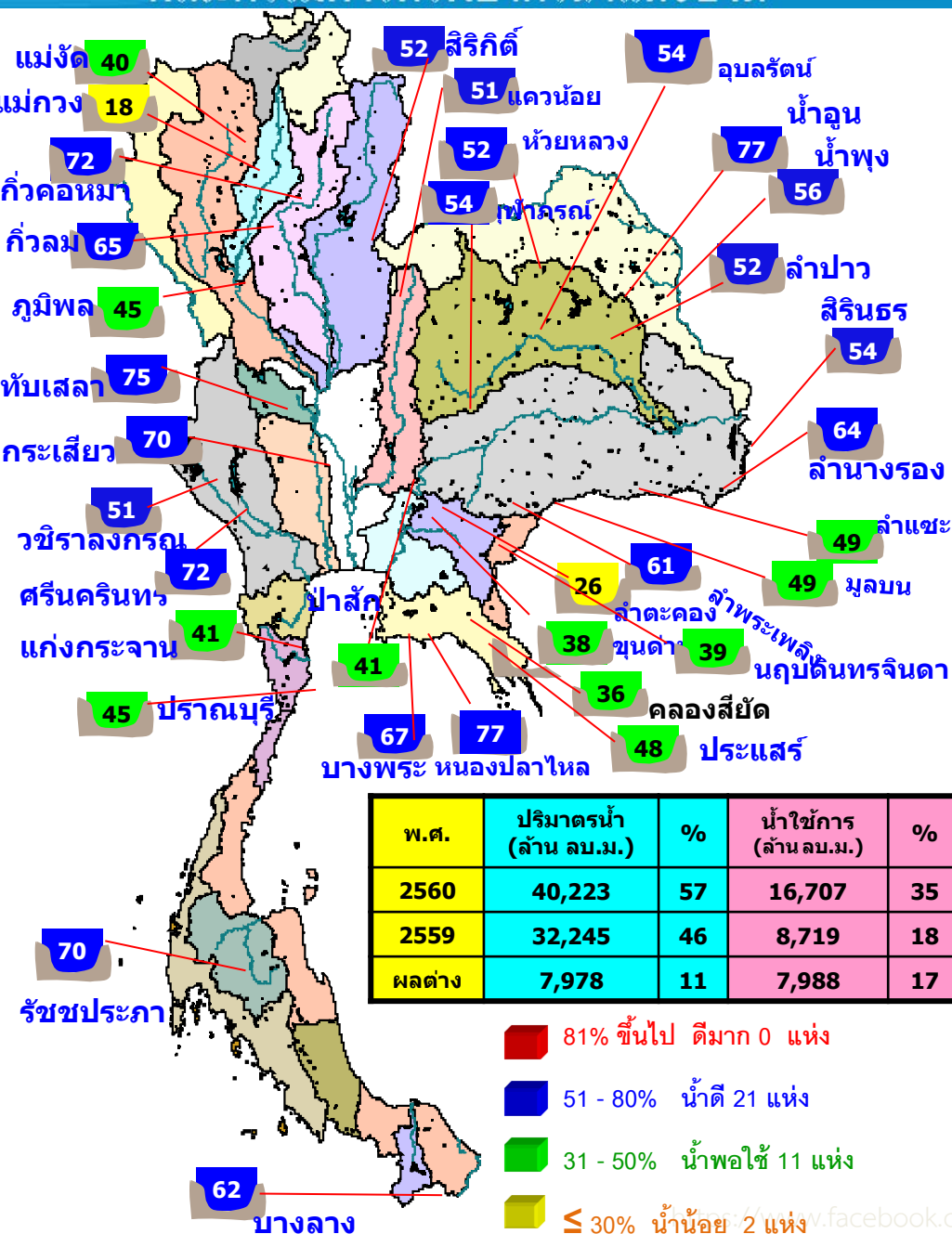
# สรุปสถานการณ์น้ำ

21 กรกฎาคม 2560

สำนักงานเลขาธิการ  
คณะกรรมการทรัพยากรน้ำแห่งชาติ



### สถานการณ์การเก็บกักน้ำในเขื่อนขนาดใหญ่ มีปริมาณน้ำสูงกว่าเกณฑ์กักเก็บน้ำสูงสุด 10 เขื่อน



เขื่อนกiewคอกหมา	ลำปาง	72%
เขื่อนกiewลม	ลำปาง	65%
เขื่อนห้วยหลวง	อุดรธานี	52%
เขื่อนอุบลรัตน์	ขอนแก่น	54%
เขื่อนน้ำพุง	สกลนคร	56%
เขื่อนลำพระเพลิง	นครราชสีมา	61%
เขื่อนป่าสักชลสิทธิ์	ลพบุรี สระบุรี	41%
เขื่อนทับเสลา	อุทัยธานี	75%
เขื่อนกระเสียว	สุพรรณบุรี	70%
เขื่อนหนองปลาไหล	ระยอง	77%

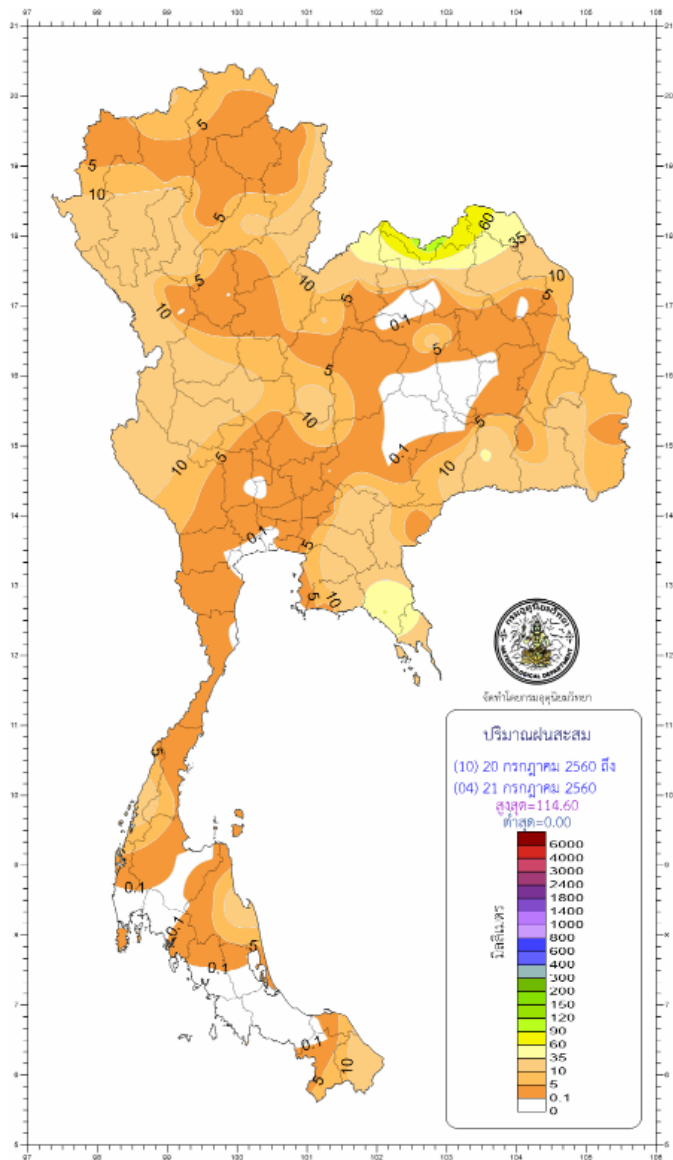
### มีปริมาณน้ำต่ำกว่าเกณฑ์กักเก็บน้ำต่ำสุด 1 เขื่อน

แม่กวางอุดมธารา	เชียงใหม่	18%
-----------------	-----------	-----

สภาพน้ำและการระบายน้ำ กฟผ  
รายงาน ณ วันที่ 21 กรกฎาคม 2560

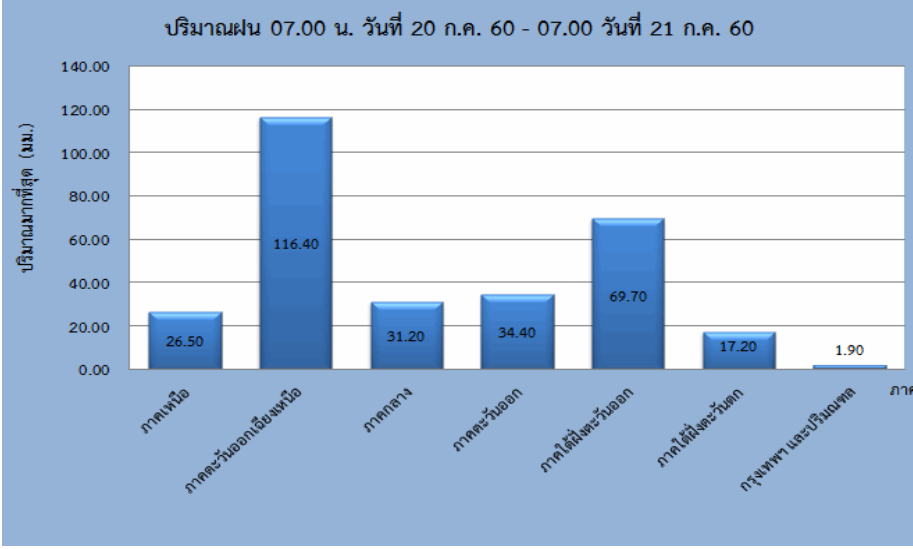
เขื่อน	A		B		C		D		E		F		G	
	ปริมาณน้ำ ไหลเข้าอ่าง (ล้าน ลบ.ม.)	แตรระบาย น้ำ (ล้าน ลบ.ม.)	ระบายน้ำ ผ่านเครื่อง รวมอัตรา การสูญเสีย (ล้าน ลบ.ม.)	ปริมาณน้ำที่ สามารถใช้งาน ได้ (ล้าน ลบ.ม.)	ปริมาณน้ำที่ สามารถ ใช้งานได้คิด เป็น %	ใช้งานได้ (วิน)	ไม่ไดจนถึง วันที่							
1 เขื่อนภูมิพล	37.58	5.00	6.05	2311.27	23.92	368	23 กค. 2561							
2 เขื่อนสิริกิติ์	77.84	2.50	3.39	2127.22	31.94	122	19 พย. 2560							
3 เขื่อนศรีนครินทร์	37.46	4.00	4.00	2497.16	33.38	220	25 กพ. 2561							
4 เขื่อนวชิราลงกรณ	137.05	6.00	7.07	1613.17	27.58	88	16 ตค. 2560							
5 เขื่อนรัชชประภา	10.01	15.00	16.02	2580.74	60.19	113	10 พย. 2560							
6 เขื่อนบางลาง	2.13	6.00	6.29	616.18	52.30	46	4 กย. 2560							
7 เขื่อนอุบลรัตน์	14.58	15.00	11.73	724.96	39.19	72	30 กย. 2560							
8 เขื่อนน้ำพุง	2.45	0.30	0.37	84.46	53.87	151	18 ตค. 2560							
9 เขื่อนสิรินธร	20.43	8.00	8.70	250.92	22.11	12	1 สค. 2560							
10 เขื่อนจันทกรรณ	0.63	0.50	0.50	50.91	40.23	78	6 ตค. 2560							
11 เขื่อนป่าสักชลสิทธิ์	10.40	24.21	24.21	386.12	40.35	100	28 ตค. 2560							
12 เขื่อนแควน้อยบำรุงแดน	11.25	0.86	0.93	441.94	49.32	83	11 ตค 2560							
รวม	78.37	92.82	106.99	12,496										

## ปริมาณฝน 24 ชั่วโมง ที่ผ่านมา

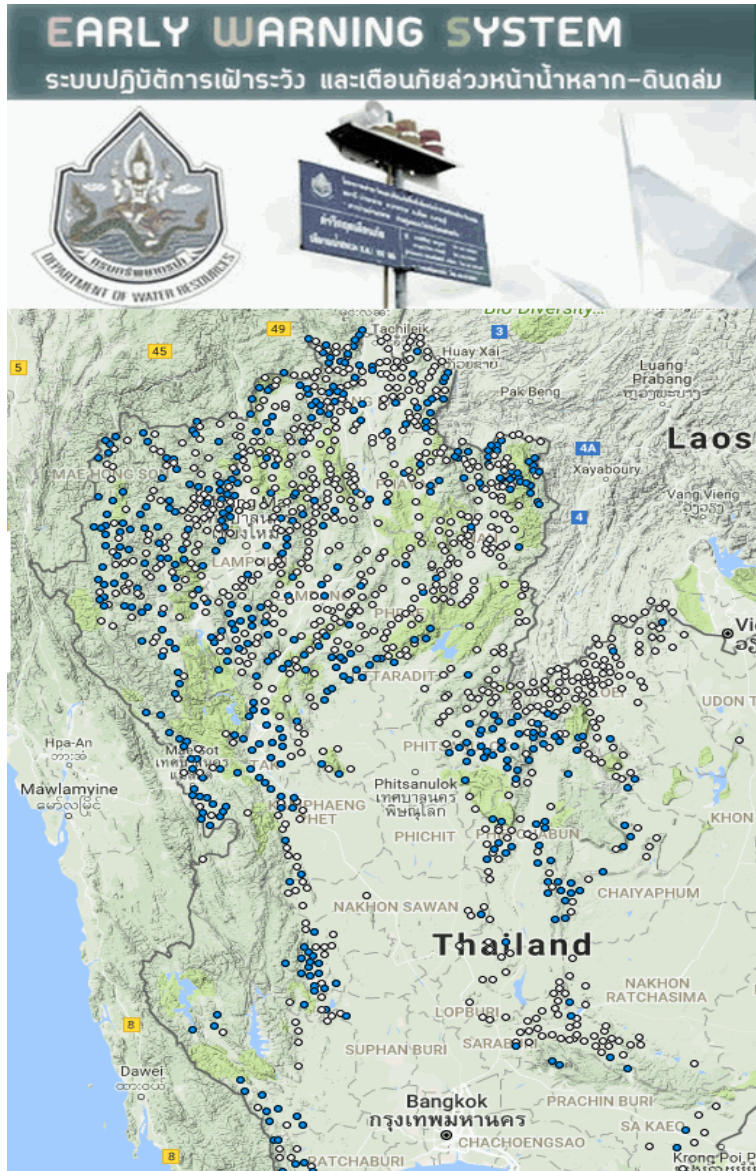


สรุปปริมาณฝนในรอบ 24 ชั่วโมง  
(เวลา 07.00 น. วันที่ 20 กรกฎาคม 2560 ถึงเวลา 07.00 น. วันที่ 21 กรกฎาคม 2560)  
ข้อมูลจาก : <https://www.tmd.go.th/climate/climate.php?FileID=1> เวลา 08.30 น.

ภาค	ปริมาณมากที่สุด (มม.)	
ภาคเหนือ	26.50	ที่ อ.แม่สลด จ.ตาก
ภาคตะวันออกเฉียงเหนือ	116.40	ที่ อ.เมือง จ.หนองคาย
ภาคกลาง	31.20	ที่ อ.เมือง จ.อุทัยธานี
ภาคตะวันออก	34.40	ที่ อ.กบินทร์บุรี จ.ปราจีนบุรี
ภาคใต้ฝั่งตะวันออก	69.70	ที่ อ.เมือง จ.นราธิวาส
ภาคใต้ฝั่งตะวันตก	17.20	ที่ อ.เมือง จ.ระนอง
กรุงเทพฯ และปริมณฑล	1.90	ที่ จ.นครปฐม



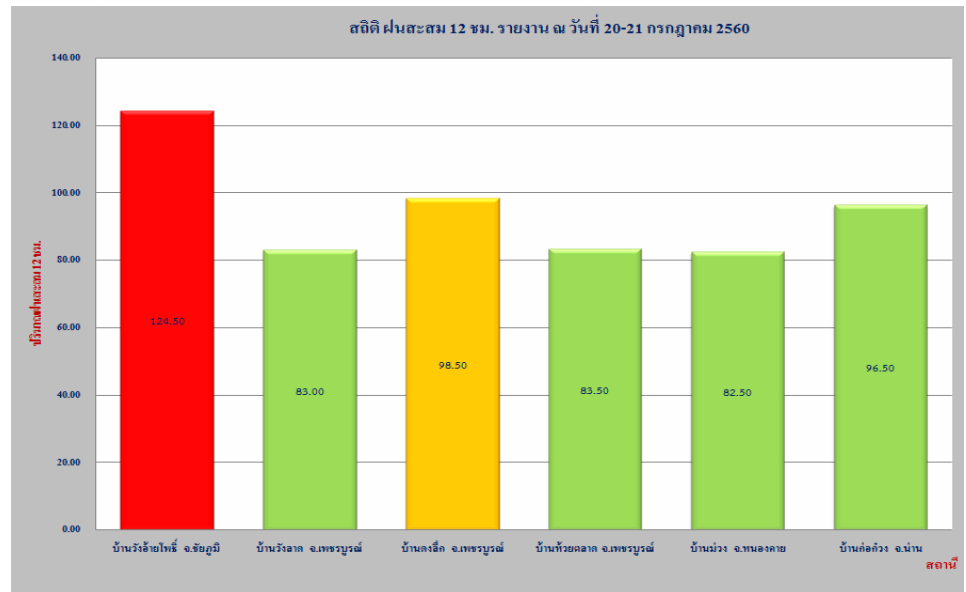
### สถิติ ฝนสะสม 12 ชม.



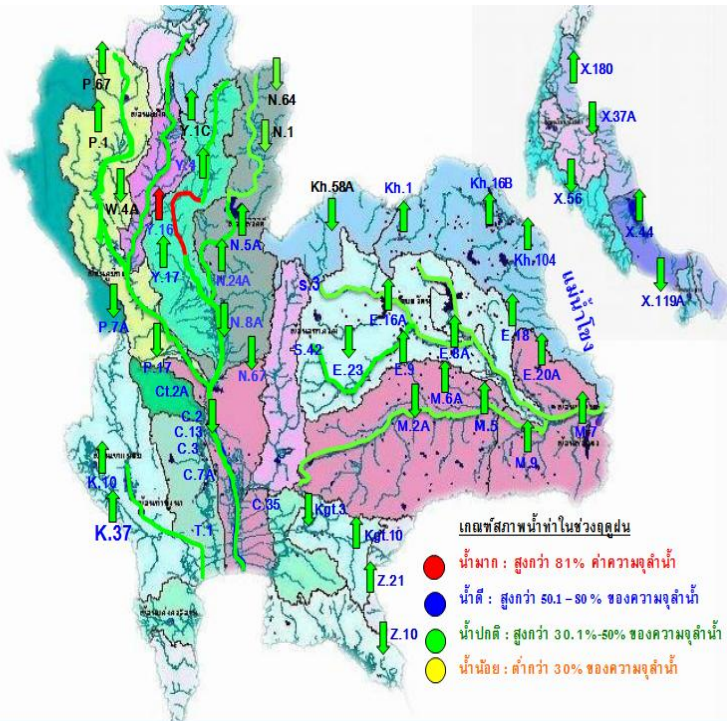
สถิติ ฝนสะสม 12 ชม. รายงาน ณ วันที่ 20-21 กรกฎาคม 2560

ข้อมูล : ห้องปฏิบัติการเฝ้าระวังและเตือนภัยน้ำหลาก-ดินถล่ม สำนักวิจัยพัฒนาและอุทกวิทยา(สวพ.) กรมทรัพยากรน้ำ (ทน.) กระทรวงทรัพยากรธรรมชาติและสิ่งแวดล้อม

วันที่วัดได้	จังหวัด	รายชื่อหมู่บ้าน	ฝนสะสม 12 ชม. (มม.)	ระดับ	เวลาที่วัดได้
20 ก.ค. 2560	จ.ชัยภูมิ	บ้านวังอ้ายโพธิ์ ค.บ้านไร่ อ.เทพสถิต	124.50	อ.พท	19.50 น.
20 ก.ค. 2560	จ.เพชรบูรณ์	บ้านวังลาด ค.ชนแดน อ.ชนแดน	83.00	เฝ้าระวัง	22.16 น.
20 ก.ค. 2560	จ.เพชรบูรณ์	บ้านคั้งคี่ ค.วังศาล อ.วังโป่ง	98.50	เตือนภัย	23.23 น.
20 ก.ค. 2560	จ.เพชรบูรณ์	บ้านห้วยตลาด ค.ท่าคั้ง อ.หนองไผ่	83.50	เฝ้าระวัง	23.31 น.
21 ก.ค. 2560	จ.หนองคาย	บ้านม่วง ค.บ้านม่วง อ.สังคม	82.50	เฝ้าระวัง	04.54 น.
21 ก.ค. 2560	จ.น่าน	บ้านก่อท่าง ค.บ่อเกลือใต้ อ.บ่อเกลือ	96.50	เฝ้าระวัง	07.55 น.



## น้ำในลำน้ำและความเค็มในแม่น้ำเจ้าพระยา



### โครงการระบบเฝ้าระวังคุณภาพน้ำแบบ Real Time

การประสานผลรวม

สถานี	ระยะทาง	วันที่	เวลา	กรด-ด่าง pH	ความเค็ม Salinity (g/l)	ความขุ่น Turbidity (NTU)	ความนำไฟฟ้า Conductivity (µS/cm)	สารละลาย TDS (mg/l)	คลอโรฟิลล์ Chlorophyll (µg/l)	ออกซิเจนในน้ำ DO (mg/l)	
แม่น้ำเจ้าพระยา											
วัดโพธิ์แดงเหนือ	111	21/07/2560	08:50	6.99	0.09	118.40	220	130	5.70	4.74	
วัดโสมม	102	21/07/2560	08:40	7.70	0.10	128.30	230	140	-	4.79	
ลำแล	96	21/07/2560	08:40	7.23	0.09	113.30	222	130	5.20	4.54	
วัดระฆัง	91	21/07/2560	08:50	7.32	0.10	-	231	140	9.30	-	
วัดโสมมเหนือ	64	21/07/2560	08:40	7.28	0.09	118.27	212	125	3.18	3.94	
รพ. ศิริราช	50	21/07/2560	08:50	-	-	-	-	-	-	-	
คลองสี่โพธิ์	35	21/07/2560	08:40	-	0.10	-	245	150	-	-	
การทำเรือ	27	21/07/2560	08:50	-	0.11	-	253	150	-	-	
โรงไฟฟ้าพระนครใต้	12	21/07/2560	08:50	-	0.35	-	788	471	-	-	
คลองประปาฝั่งตะวันออก											
โรงงานผลิตน้ำบางเขน		21/07/2560	08:50	7.04	0.09	106.10	222	130	6.90	4.84	
คลองประปาฝั่งตะวันตก วันน้ำจากเขื่อนแม่กลอง จ.กาญจนบุรี											
เขื่อนแม่กลอง		21/07/2560	08:50	7.55	0.10	5.10	232	140	-	4.31	
ท่าม่วง		21/07/2560	08:50	7.18	0.10	-	244	146	-	4.48	
คลองประปา กม.54		21/07/2560	08:50	7.73	0.10	11.00	228	140	-	7.57	
บางเลน กม.35		21/07/2560	08:50	7.98	0.10	25.00	227	140	-	7.16	
คลองประปา กม.14		21/07/2560	08:50	7.65	0.10	20.20	229	140	-	6.38	

ข้อมูลจากเครื่องวัดคุณภาพน้ำ เป็นข้อมูลเพื่อใช้ในการเฝ้าระวังคุณภาพน้ำดื่มสำหรับการผลิตน้ำประปาของกรมการประปานครหลวง

**เกณฑ์ลำแล :** ความเค็ม < 0.25 g/l, ความนำไฟฟ้า < 500 µS/cm, ออกซิเจนในน้ำ > 2 mg/l, กรด-ด่าง ระหว่าง 5-9

**เกณฑ์สะพานพระนั่งเกล้า และ รพ.ศิริราช :** ความเค็ม < 1.80 g/l (อ้างอิงฝ่ายคุณภาพน้ำ)

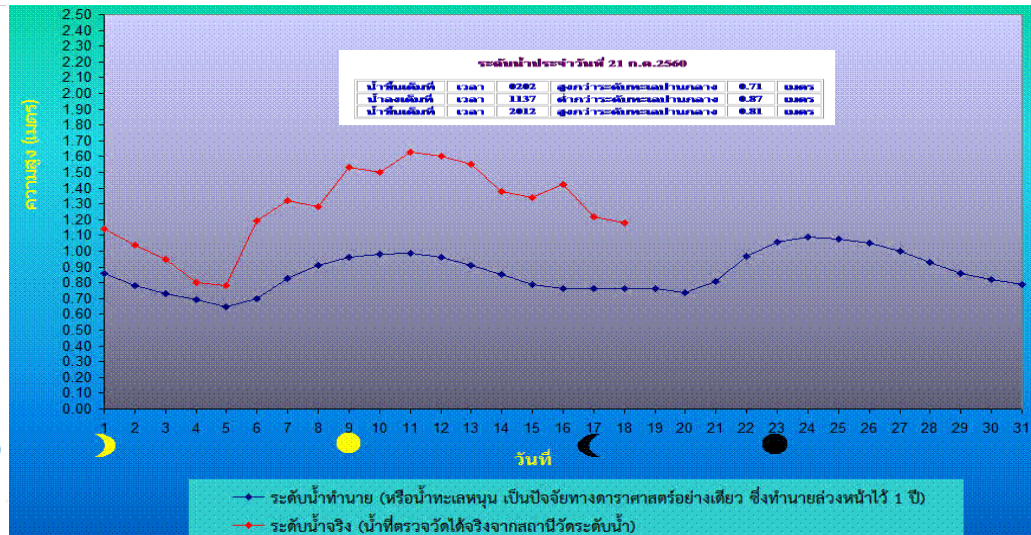
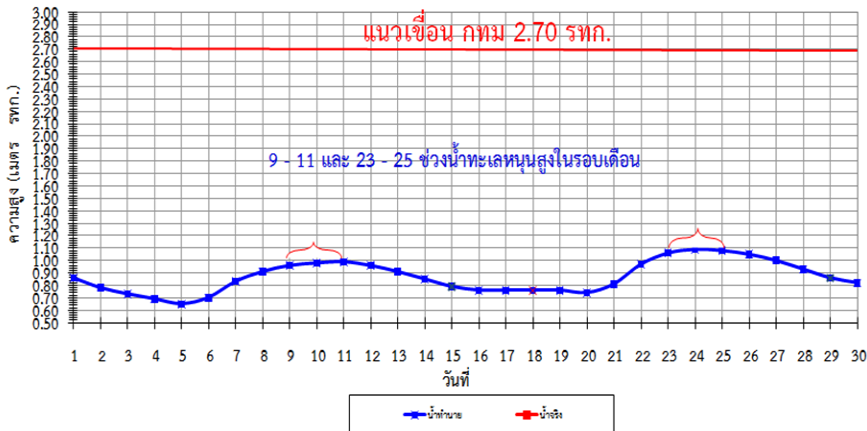
**เกณฑ์สำรับกรมการเกษตร :** ความเค็ม < 2 g/l, ความนำไฟฟ้า < 4,000 µS/cm

### เปรียบเทียบระดับน้ำขึ้นสูงสุดรายวัน ประจำเดือน กรกฎาคม พ.ศ.2560

บริเวณกองบัญชาการกองทัพเรือ

แนวเขื่อน กทม 2.70 รทก.

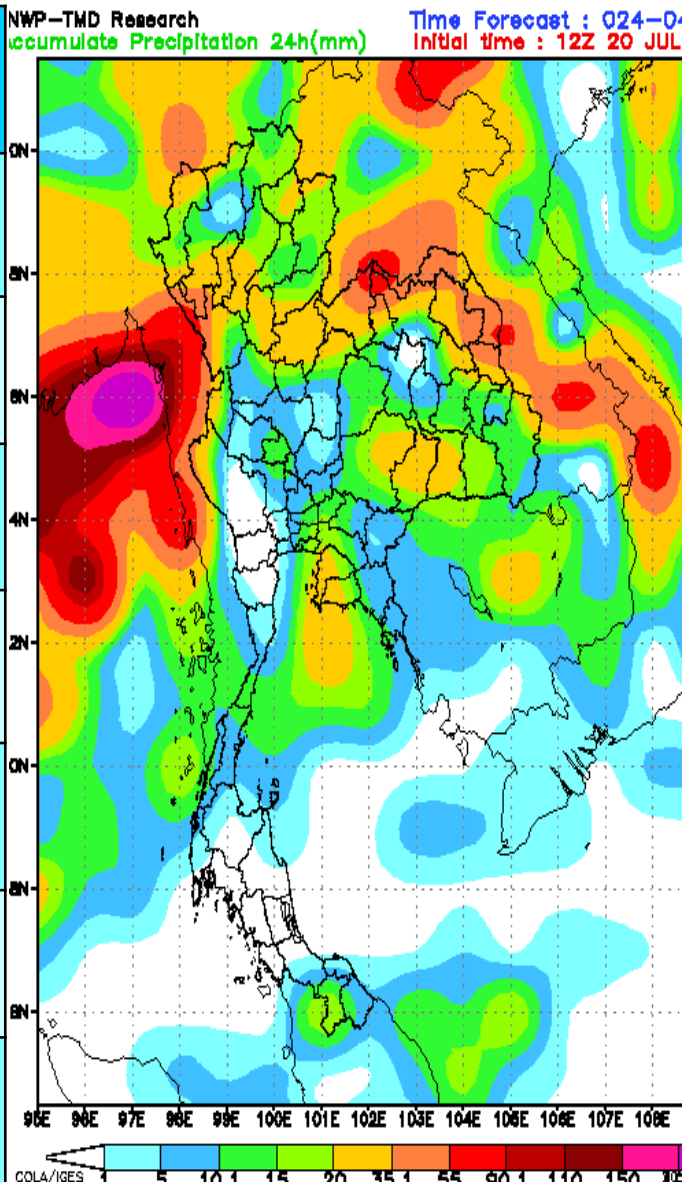
9 - 11 และ 23 - 25 ช่วงน้ำทะเลหนุนสูงในรอบเดือน



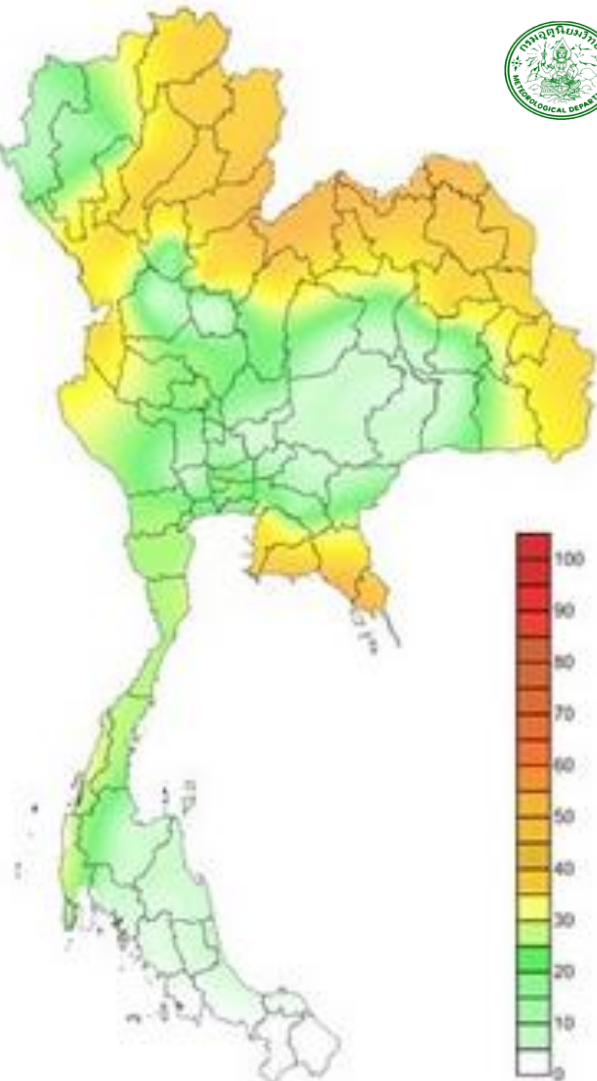
**คาดการณ์ ฝนและอากาศ 24 ชั่วโมงข้างหน้า**

วันที่ 20 กค. 60 (ประเทศไทยตอนบน ยังคงมีฝนตกต่อเนื่องและมีฝนตกหนักบางแห่งในบริเวณภาคเหนือ ภาคตะวันออกเฉียงเหนือ และภาคตะวันออก เชียงราย ลำปาง พะเยา แพร่ น่าน อุตรดิตถ์ สุโขทัย พิษณุโลก เพชรบูรณ์ ตาก กำแพงเพชร เลย หนองบัวลำภู อุดรธานี หนองคาย บึงกาฬ นครพนม สกลนคร ราชบุรี กาญจนบุรี สุพรรณบุรี อุทัยธานี ชัยนาท นครสวรรค์ ลพบุรี กทม.และปริมณฑล ระยอง จันทบุรี ตราด ) ประชาชนบริเวณดังกล่าวควรระวังอันตรายจากฝนที่ตกหนักและฝนที่ตกสะสม ทะเลอันดามันมีคลื่นสูงประมาณ 2 เมตร ชาวเรือควรเดินเรือด้วยความระมัดระวัง

ภาค	% ฝน	เทียบกับเมื่อวาน
ภาคเหนือ	70	มากกว่าเมื่อวาน
ภาคตะวันออก ตะวันออกเฉียงเหนือ	70	เท่ากับเมื่อวาน
ภาคกลาง	70	มากกว่าเมื่อวาน
ภาคตะวันออกเฉียงเหนือ	80	มากกว่าเมื่อวาน
ภาคใต้ฝั่งตะวันออก	30	น้อยกว่าเมื่อวาน
ภาคใต้ฝั่งตะวันตก	20	น้อยกว่าเมื่อวาน
กทม.และปริมณฑล	70	มากกว่าเมื่อวาน



## คาดการณ์อุณหภูมิอากาศและฝน



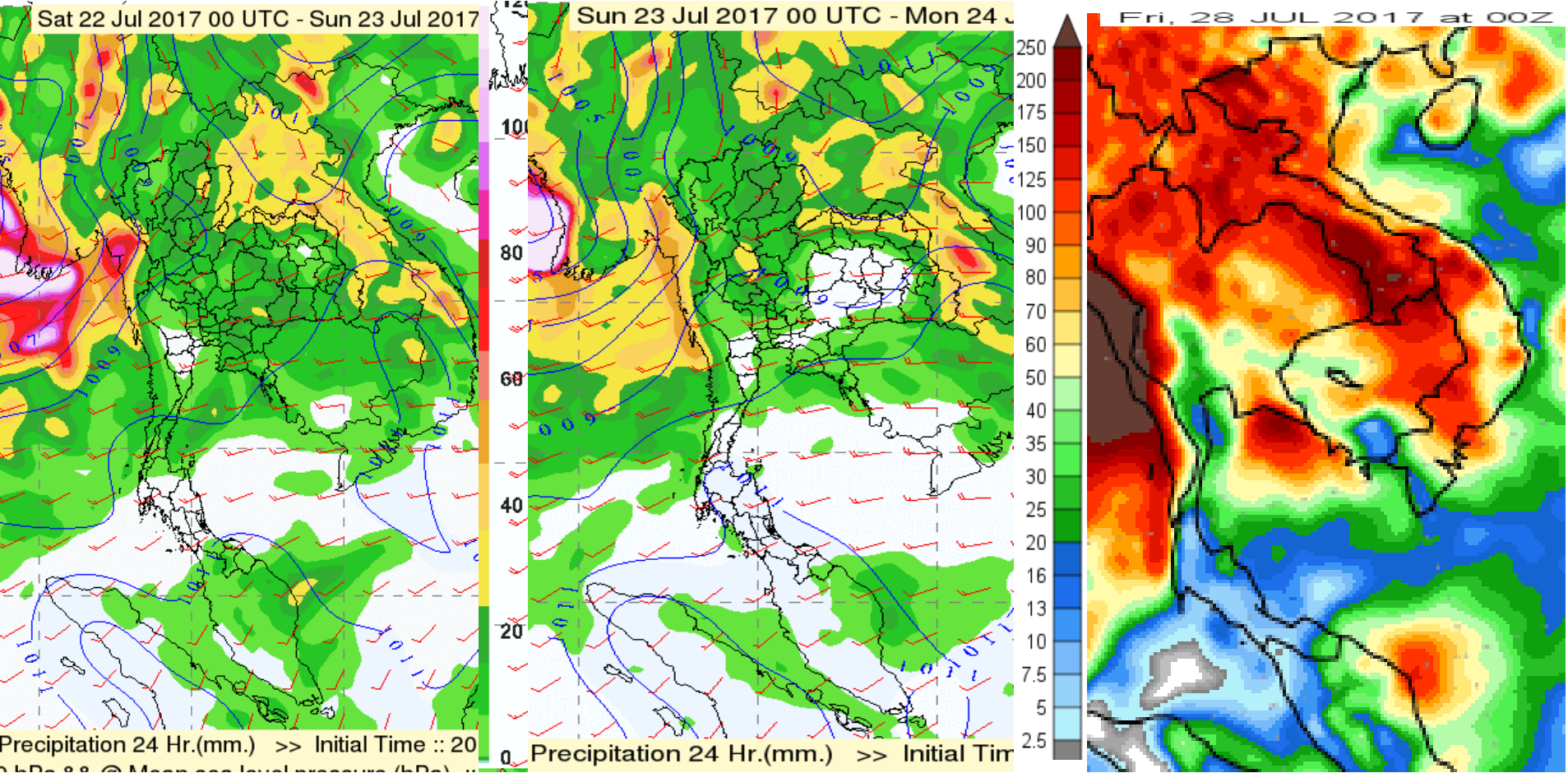
ภาค	ลักษณะอากาศ พื้นที่จังหวัด	% ฝน	เทียบกับเมื่อวาน
ภาคเหนือ	มีฝนฟ้าคะนอง และมีฝนตกหนักบางแห่ง บริเวณจังหวัด เชียงราย ลำปาง พะเยา แพร่ น่าน อุตรดิตถ์ สุโขทัย พิษณุโลก เพชรบูรณ์ และตาก อุณหภูมิ 23-32 องศาC	70	มากกว่าเมื่อวาน
ภาคตะวันออกเฉียงเหนือ	มีฝนฟ้าคะนอง และมีฝนตกหนักบางแห่ง บริเวณจังหวัดเลย หนองบัวลำภู อุดรธานี หนองคาย บึงกาฬ นครพนม สกลนคร ขอนแก่น และชัยภูมิ อุณหภูมิ 23-32 องศาC	70	มากกว่าเมื่อวาน
ภาคกลาง	มีฝนฟ้าคะนอง ส่วนมากบริเวณจังหวัดราชบุรี กาญจนบุรี อุทัยธานี นครสวรรค์ ชัยนาท ลพบุรี และสระบุรี อุณหภูมิ 23-33 องศาC	60	มากกว่าเมื่อวาน
ภาคตะวันออก	มีฝนฟ้าคะนอง และมีฝนตกหนักบางแห่ง บริเวณจังหวัดชลบุรี ระยอง จันทบุรี และตราด อุณหภูมิ 23-33 องศาC ทะเลมีคลื่นสูงประมาณ 1-2 ม.	70	มากกว่าเมื่อวาน
ภาคใต้ฝั่งตะวันออก	มีฝนฟ้าคะนอง ส่วนมากบริเวณจังหวัดเพชรบุรี ประจวบคีรีขันธ์ และชุมพร อุณหภูมิ 23-35 องศาC ทะเลมีคลื่นสูงประมาณ 1-2 ม.	40	เท่ากับเมื่อวาน
ภาคใต้ฝั่งตะวันตก	มีฝนฟ้าคะนอง ส่วนมากบริเวณจังหวัดระนอง และพังงา อุณหภูมิ 23-33 องศาC ทะเลมีคลื่นสูงประมาณ 2 ม.	30	น้อยกว่าเมื่อวาน
กทม.และปริมณฑล	มีฝนฟ้าคะนอง อุณหภูมิ 25-34 องศาC	70	มากกว่าเมื่อวาน

คาดการณ์ฝนสะสม 24 ชม.(มิลลิเมตร)



## คาดการณ์ ฝนและอากาศ 3-7 วันข้างหน้า

Thu, 20 JUL 2017 at 00Z  
-to-



วันที่ 22- 23 ก.ค. 60 ประเทศไทยยังคงมีฝนตกและมีฝนตกหนักบางแห่งในภาคเหนือ ภาคตะวันออกเฉียงเหนือ ภาคตะวันออก และภาคใต้ฝั่งตะวันตก บริเวณทะเลอันดามันตอนบนมีคลื่นสูงประมาณ 2 เมตร

วันที่ 24- 26 ก.ค. 60 ประเทศไทยยังคงมีฝนตก และมีฝนตกหนักบางแห่งในภาคเหนือ ภาคกลาง ภาคตะวันออก และภาคใต้ฝั่งตะวันตก

พื้นที่ประสบอุทกภัย น้ำป่าไหลหลาก ดินโคลนถล่ม น้ำท่วมขังรอการระบาย ปี 2557 - 2560 ข้อมูลวันที่ 20 กรกฎาคม 2557-2560

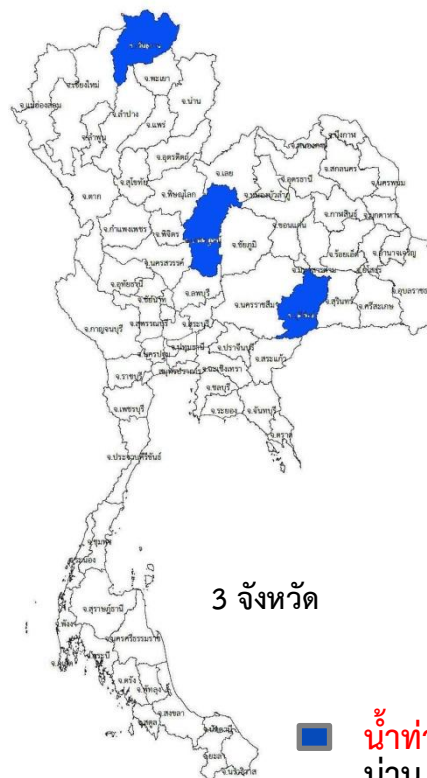
ปี 2557



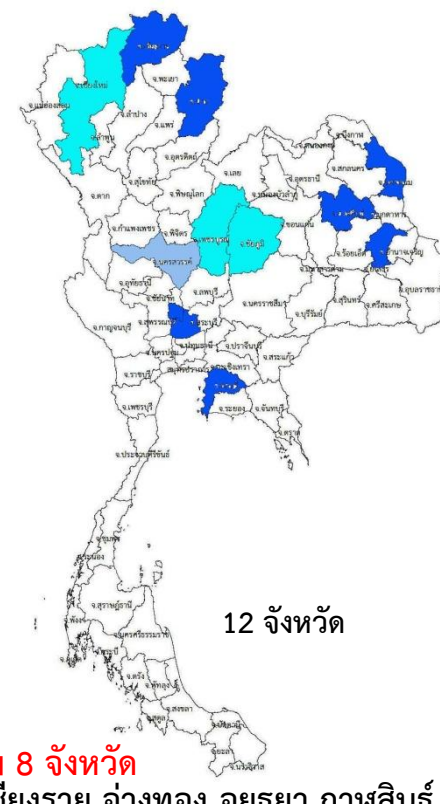
ปี 2558



ก.ค. ปี 2559



ก.ค. ปี 2560



**น้ำท่วม 1 จังหวัด**  
แม่ฮ่องสอน

**น้ำท่วม 3 จังหวัด**  
เชียงราย เพชรบูรณ์  
บุรีรัมย์

**น้ำหลาก 2 จังหวัด**  
เชียงราย เพชรบูรณ์

**น้ำท่วม 8 จังหวัด**  
น่าน เชียงราย อ่างทอง อยุธยา กาฬสินธุ์  
นครพนม ยโสธร ชลบุรี

**น้ำหลาก 3 จังหวัด**  
เชียงใหม่ เพชรบูรณ์ ชัยภูมิ

**น้ำรอการระบาย 1 จังหวัด**  
นครสวรรค์



เชียงใหม่ แม่แตง 20 ก.ค. 60