



# รายงานการเฝ้าระวังติดตามสถานการณ์น้ำ ๒๔ ชั่วโมง

ศูนย์ป้องกันวิกฤติน้ำ กรมทรัพยากรน้ำ กระทรวงทรัพยากรธรรมชาติและสิ่งแวดล้อม  
โทรศัพท์ ๐ ๒๒๕๘ ๖๖๓๑ โทรสาร ๐ ๒๒๕๘ ๖๖๒๕ <http://www.dwr.go.th>

รายงานฉบับที่ ๐๐๓๙/๒๕๖๑

เวลา ๐๘.๐๐ น.

วันที่ ๒๐ มกราคม ๒๕๖๑

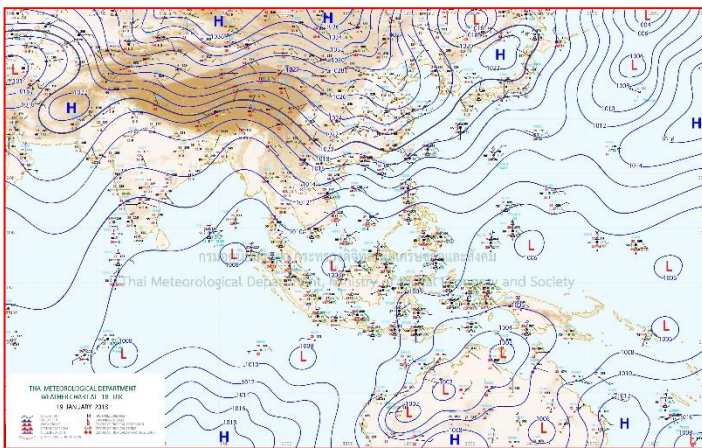
เรื่อง รายงานการเฝ้าระวังติดตามสถานการณ์น้ำ ๒๔ ชั่วโมง

เรียนรมว.ทส. เลขาธิการ รมว.ทส.ปกท.ทส. รอง ปกท.ทส. อทน. รอง อทน. และหน่วยงานที่เกี่ยวข้อง

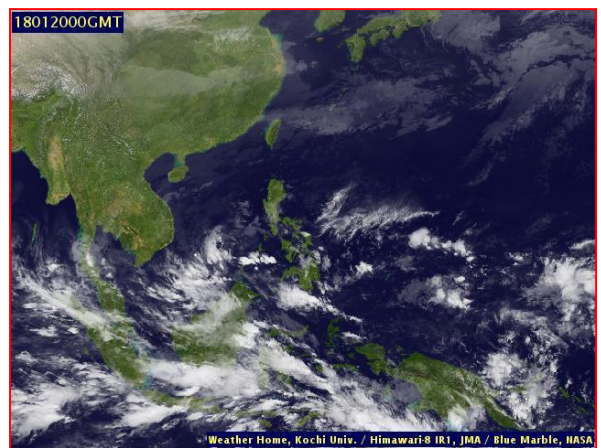
กรมทรัพยากรน้ำขอรายงานการเฝ้าระวังและติดตามสถานการณ์น้ำ ประจำวันที่ ๒๐ มกราคม ๒๕๖๑ ดังนี้

## ๑. สภาพอากาศ เวลา ๐๖.๐๐ น. (ที่มา: กรมอุตุนิยมวิทยา)

พยากรณ์อากาศ ๒๔ ชั่วโมงข้างหน้า บริเวณภาคเหนือ ภาคตะวันออกเฉียงเหนือ ภาคตะวันออก และภาคกลาง มีอากาศเย็นกับมีหมอกในตอนเช้า และมีหมอกหนาในบางพื้นที่ โดยมีฝนเล็กน้อยบางพื้นที่ในบริเวณภาคตะวันออก สำหรับภาคใต้มีฝนเพิ่มขึ้น และมีฝนตกหนักบางแห่ง

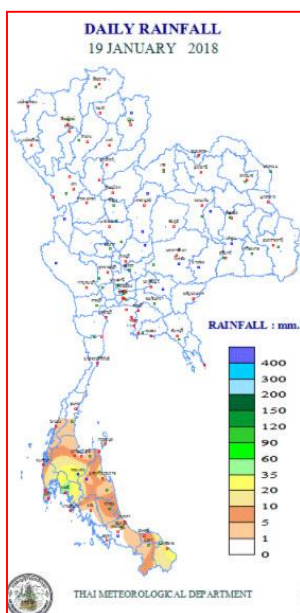


แผนที่อากาศ วันที่ ๒๐ ม.ค.๒๕๖๑ เวลา ๐๑.๐๐ น.



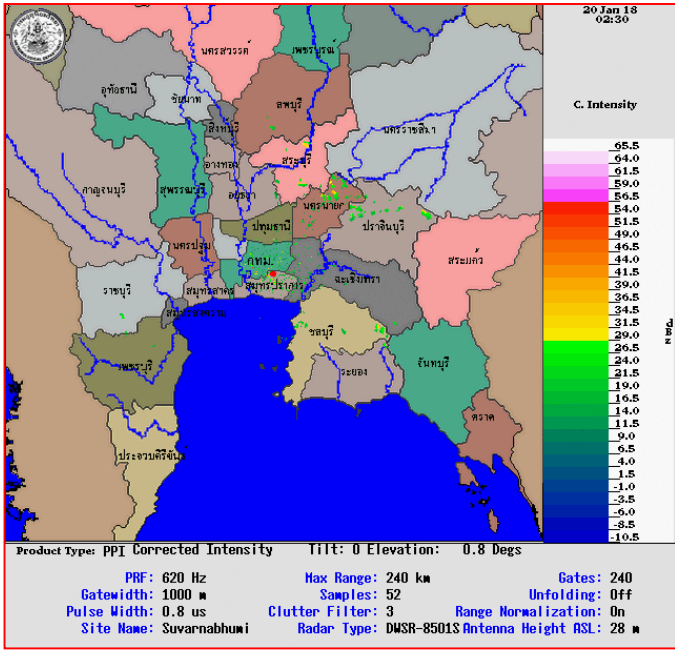
ภาพถ่ายจากดาวเทียม วันที่ ๒๐ ม.ค. ๒๕๖๑ เวลา ๐๗.๐๐ น.

## ๒. ปริมาณฝนสะสม ณ เวลา ๐๗.๐๐ น. (เมื่อวาน) - ๐๗.๐๐ น. (วันนี้) (ที่มา: กรมอุตุนิยมวิทยา)

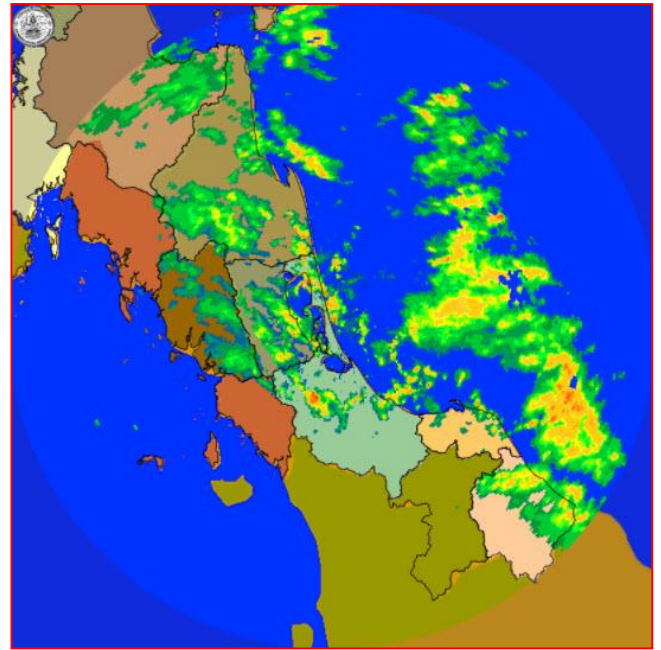


| จุดตรวจวัด                     | ปริมาณฝน (มม.) |
|--------------------------------|----------------|
| จ.กระบี่                       | ๔๒.๔           |
| จ.สุราษฎร์ธานี (อ.พระแสง สอท.) | ๓๖.๘           |
| จ.นครศรีธรรมราช                | ๑๔.๐           |
| จ.พัทลุง (สภช.)                | ๑๐.๐           |
| จ.ภูเก็ต                       | ๖.๒            |

๓.เรดาร์ตรวจอากาศ ณ วันที่ ๒๐ มกราคม ๒๕๖๑ (ที่มา: กรมอุตุนิยมวิทยา)



สถานีสุวรรณภูมิ เวลา ๐๙.๓๐ น.



สถานีสีทิงพระ จ.สงขลา เวลา ๐๙.๓๐ น.

จากเรดาร์ตรวจอากาศจะพบว่ามีกกลุ่มเมฆฝนกระจายบริเวณพื้นที่ภาคกลาง ภาคตะวันออก และภาคใต้ของประเทศไทย

๔.สถานการณ์น้ำในอ่างเก็บน้ำขนาดใหญ่ ณ วันที่ ๑๙ มกราคม ๒๕๖๑(ที่มา: กรมชลประทาน)

สภาพน้ำในอ่างเก็บน้ำขนาดใหญ่ปริมาตรน้ำในอ่างฯ ๕๖,๖๒๗ ล้านลบ.ม.คิดเป็นร้อยละ ๘๐ (ปริมาตรน้ำใช้การได้ ๓๓,๐๘๓ ล้านลบ.ม. คิดเป็นร้อยละ ๗๐)ปริมาตรน้ำในอ่างฯเทียบกับปี ๒๕๖๐ (๔๘,๓๕๒ ล้านลบ.ม. คิดเป็นร้อยละ ๖๘) มากกว่าปี ๒๕๖๐ จำนวน ๘,๒๗๕ ล้านลบ.ม. ปริมาณน้ำไหลลงอ่างฯจำนวน ๓๓.๔๘ ล้านลบ.ม.ปริมาณน้ำระบายจำนวน ๑๑๑.๘๐ ล้านลบ.ม. สามารถรับน้ำได้อีก ๑๔,๒๖๓ ล้านลบ.ม.

| อ่างเก็บน้ำ        | ปริมาตรน้ำในอ่าง                |              | ปริมาตรน้ำใช้การได้             |             | ปริมาตรน้ำไหลลงอ่าง            |                                  | ปริมาตรน้ำระบาย                |                                  | ปริมาตรน้ำรับได้อีก (ล้าน ม. <sup>๓</sup> ) (ความจุที่ รนส.- ปริมาตรน้ำ ปัจจุบัน) |
|--------------------|---------------------------------|--------------|---------------------------------|-------------|--------------------------------|----------------------------------|--------------------------------|----------------------------------|---|
|                    | ปริมาตร (ล้าน ม. <sup>๓</sup> ) | % น้ำเก็บกัก | ปริมาตร (ล้าน ม. <sup>๓</sup> ) | % น้ำใช้การ | วันนี้ (ล้าน ม. <sup>๓</sup> ) | เมื่อวาน (ล้าน ม. <sup>๓</sup> ) | วันนี้ (ล้าน ม. <sup>๓</sup> ) | เมื่อวาน (ล้าน ม. <sup>๓</sup> ) |   |
| ๑.ภูมิพล           | ๑๐,๒๔๗                          | ๗๖           | ๖,๔๔๗                           | ๖๗          | ๘.๑๓                           | ๒.๖๗                             | ๒๐.๖๐                          | ๒๐.๖๐                            | ๓,๒๑๕   |
| ๒.สิริกิติ์        | ๗,๕๖๔                           | ๘๐           | ๔,๗๑๔                           | ๗๑          | ๔.๕๗                           | ๔.๘๒                             | ๒๖.๙๓                          | ๒๗.๒๑                            | ๓,๐๗๖   |
| ๓.จุฬารัตน์        | ๑๕๔                             | ๙๔           | ๑๑๗                             | ๙๒          | ๐.๐๐                           | ๐.๐๐                             | ๐.๓๑                           | ๐.๙๘                             | ๕๓  |
| ๔.อุบลรัตน์        | ๑,๙๓๘                           | ๘๐           | ๑,๓๕๗                           | ๗๓          | ๐.๐๐                           | ๑.๐๒                             | ๙.๘๔                           | ๙.๖๐                             | ๔๙๓   |
| ๕.ลำปาว            | ๑,๖๐๖                           | ๘๑           | ๑,๕๐๖                           | ๘๐          | ๐.๒๔                           | ๐.๒๐                             | ๕.๖๔                           | ๕.๖๐                             | ๘๔๔   |
| ๖.สิรินธร          | ๑,๔๗๑                           | ๗๕           | ๖๔๐                             | ๕๖          | ๐.๐๐                           | ๐.๐๐                             | ๒.๑๔                           | ๐.๖๔                             | ๔๙๕   |
| ๗.ป่าสักชลสิทธิ์   | ๗๒๓                             | ๗๕           | ๗๒๐                             | ๗๕          | ๒.๐๘                           | ๒.๐๙                             | ๔.๓๓                           | ๔.๓๔                             | ๒๓๗   |
| ๘.ศรีนครินทร์      | ๑๕,๕๑๑                          | ๘๗           | ๕,๒๔๖                           | ๗๐          | ๖.๕๖                           | ๒.๖๔                             | ๖.๙๗                           | ๗.๐๐                             | ๓,๓๓๙   |
| ๙.วชิราลงกรณ       | ๖,๖๓๘                           | ๗๕           | ๓,๖๒๖                           | ๖๒          | ๐.๐๙                           | ๓.๕๗                             | ๙.๐๖                           | ๙.๑๙                             | ๔,๓๖๒   |
| ๑๐.ขุนด่านปราการชล | ๑๗๙                             | ๘๐           | ๑๗๕                             | ๘๐          | ๐.๐๐                           | ๐.๐๐                             | ๐.๓๒                           | ๐.๓๒                             | ๔๗  |
| ๑๑.รัชชประภา       | ๔,๓๗๔                           | ๗๘           | ๓,๐๒๒                           | ๗๐          | ๐.๖๑                           | ๐.๔๕                             | ๓.๒๘                           | ๓.๑๒                             | ๒,๒๔๖   |
| ๑๒.บางบาล          | ๑,๓๐๔                           | ๙๐           | ๑,๐๒๘                           | ๘๗          | ๖.๓๗                           | ๗.๒๕                             | ๓.๑๕                           | ๓.๐๒                             | ๓๗๐   |

**๕. สถานการณ์น้ำในประเทศ ณ วันที่ ๑๗ - ๒๐ มกราคม ๒๕๖๑ (ที่มา: กรมชลประทาน)**

| สถานี | แม่น้ำ      | อำเภอ      | จังหวัด       | ระดับตลิ่ง (ม.รทก.) | ระดับน้ำ (ม.รทก.) |          |         |         | แนวโน้ม   | เปรียบเทียบระดับตลิ่ง |
|-------|-------------|------------|---------------|---------------------|-------------------|----------|---------|---------|-----------|-----------------------|
|       |             |            |               |                     | พุธ               | พฤหัสบดี | ศุกร์   | เสาร์   |           |                       |
|       |             |            |               |                     | ๑๗ ม.ค.           | ๑๘ ม.ค.  | ๑๙ ม.ค. | ๒๐ ม.ค. |           |                       |
| P.๑   | ปิง         | เมือง      | เชียงใหม่     | ๓.๗๐                | ๑.๑๓              | ๑.๒๖     | ๑.๓๓    | ๑.๑๑    | ลดลง      | -๒.๕๙                 |
| W.๑C  | วัง         | เมือง      | ลำปาง         | ๕.๒๐                | -๐.๓๙             | -๐.๓๘    | -๐.๓๙   | -๐.๔๒   | ลดลง      | -๕.๖๒                 |
| Y.๑๖  | ยม          | บางระกำ    | พิษณุโลก      | ๗.๒๘                | ๒.๑๕              | ๒.๑๐     | ๒.๐๐    | ๑.๙๕    | ลดลง      | -๕.๓๓                 |
| N.๗A  | น่าน        | เมือง      | พิจิตร        | ๑๑.๑๘               | ๓.๕๕              | ๓.๔๕     | ๓.๔๙    | ๓.๕๑    | เพิ่มขึ้น | -๗.๖๗                 |
| C.๑๓  | เจ้าพระยา   | สรรพยา     | ชัยนาท        | ๑๖.๓๔               | ๖.๐๑              | ๖.๐๑     | ๖.๐๑    | ๖.๐๑    | ทรงตัว    | -๑๐.๓๓                |
| M.๖A  | มูล         | สตึก       | บุรีรัมย์     | ๖.๐๐                | ๐.๔๘              | ๐.๔๗     | ๐.๔๗    | ๐.๔๖    | ลดลง      | -๕.๕๔                 |
| M.๗   | มูล         | เมือง      | อุบลราชธานี   | ๗.๐๐                | ๒.๒๒              | ๒.๒๒     | ๒.๓๐    | ๒.๒๓    | ลดลง      | -๔.๗๗                 |
| M.๑๙๑ | ลำตะคอง     | เมือง      | นครราชสีมา    | ๓.๐๐                | ๐.๖๐              | ๐.๕๓     | ๐.๔๗    | ๐.๔๑    | ลดลง      | -๒.๕๙                 |
| M.๑๕๙ | ลำชี        | จอมพระ     | สุรินทร์      | ๘.๒๐                | ๑.๙๐              | ๑.๙๓     | ๑.๙๑    | *       | *         | *                     |
| M.๙๕  | ลำเสียวใหญ่ | สุวรรณภูมิ | ร้อยเอ็ด      | ๓.๒๐                | ๒.๑๗              | ๒.๑๖     | ๒.๑๕    | *       | *         | *                     |
| X.๖๔  | คลองท่าแซะ  | ท่าแซะ     | ชุมพร         | ๑๗.๑๓               | ๗.๗๔              | ๗.๘๕     | ๗.๘๔    | ๗.๗๒    | ลดลง      | -๙.๔๑                 |
| X.๑๔๙ | คลองกลาย    | นบพิตำ     | นครศรีธรรมราช | ๓๓.๙๖               | ๒๙.๒๓             | ๒๙.๒๓    | ๒๙.๒๑   | ๒๙.๒๓   | เพิ่มขึ้น | -๔.๗๓                 |
| X.๒๗๔ | แม่น้ำโก-ลก | แว้ง       | นราธิวาส      | ๒๔.๑๘               | ๑๙.๓๒             | ๑๙.๒๕    | ๑๙.๑๘   | ๑๙.๒๓   | เพิ่มขึ้น | -๔.๙๕                 |
| X.๓๗A | แม่น้ำตาปี  | พระแสง     | สุราษฎร์ธานี  | ๑๐.๗๖               | ๖.๖๑              | ๗.๑๐     | ๗.๑๐    | ๖.๙๘    | ลดลง      | -๓.๗๘                 |

\*\*\* ยังไม่ได้รับรายงาน

**๖. สถานการณ์น้ำในพื้นที่ลุ่มน้ำโขง ณ วันที่ ๑๕ มกราคม ๒๕๖๑ (ที่มา: Mekong River Commission (MRC))**

| สถานี                    | ปริมาณฝน ๒๔ ชม. (มม) | ระดับอ้างอิง (ม.รทก.) | ระดับตลิ่ง (ม.) | ระดับน้ำ (ม.) ๑๕ ม.ค. | เปรียบเทียบระดับตลิ่ง | ระดับน้ำคาดการณ์ (ม.) |         |         | แนวโน้ม |
|--------------------------|----------------------|-----------------------|-----------------|-----------------------|-----------------------|-----------------------|---------|---------|---------|
|                          |                      |                       |                 |                       |                       | ๑๖ ม.ค.               | ๑๗ ม.ค. | ๑๘ ม.ค. |         |
| อ.เชียงแสน จ.เชียงราย    | ๐.๐                  | ๓๕๗.๑๑๐               | ๑๒.๘๐           | ๓.๓๙                  | -๙.๔๑                 | ๓.๒๙                  | ๓.๐๖    | ๓.๐๐    | ลดลง    |
| อ.เชียงคาน จ.เลย         | ๐.๐                  | ๑๙๔.๑๑๘               | ๑๖.๐๐           | ๖.๖๐                  | -๙.๔                  | ๖.๔๗                  | ๖.๔๒    | ๖.๒๗    | ลดลง    |
| อ.เมือง จ.หนองคาย        | ๐.๐                  | ๑๕๓.๖๔๘               | ๑๒.๒๐           | ๓.๖๒                  | -๘.๕๘                 | ๓.๕๐                  | ๓.๔๕    | ๓.๔๐    | ลดลง    |
| อ.เมือง จ.นครพนม         | ๐.๐                  | ๑๓๐.๙๖๑               | ๑๒.๐๐           | ๒.๘๖                  | -๙.๑๔                 | ๒.๘๐                  | ๒.๔๐    | ๒.๓๕    | ลดลง    |
| อ.เมือง จ.มุกดาหาร       | ๐.๐                  | ๑๒๔.๒๑๙               | ๑๒.๕๐           | ๒.๗๒                  | -๙.๗๘                 | ๒.๖๗                  | ๒.๕๘    | ๒.๔๘    | ลดลง    |
| อ.โขงเจียม จ.อุบลราชธานี | ๐.๐                  | ๘๙.๐๓๐                | ๑๔.๕๐           | ๓.๐๑                  | -๑๑.๔๙                | ๒.๙๕                  | ๒.๘๗    | ๒.๗๗    | ลดลง    |

**๖. สถานการณ์เตือนภัย Early Warning ณ วันที่ ๒๐ มกราคม ๒๕๖๑ (ที่มา: สำนักวิจัย พัฒนาและอุทกวิทยา กรมทรัพยากรน้ำ) [เวลา ๑๕.๐๐ น. (เมื่อวาน) - ๐๘.๐๐ น. (วันนี้)]**

| การแจ้งเตือน             | สถานี | การแจ้งเตือน |
|--------------------------|-------|--------------|
| เตือนสีแดง (อพยพ)        | -     | -            |
| เตือนสีเหลือง (เตือนภัย) | -     | -            |
| เตือนสีเขียว (เฝ้าระวัง) | -     | -            |

**๗. สถานการณ์ธรณีพิบัติภัย ณ วันที่ ๒๐ มกราคม ๒๕๖๑ (ที่มา : กรมทรัพยากรธรณี)**

ไม่มีสถานการณ์ธรณีพิบัติภัย

**๘. เหตุการณ์วิกฤตน้ำปัจจุบัน ณ วันที่ ๒๐ มกราคม ๒๕๖๑ [เวลา ๑๕.๐๐ น. (เมื่อวาน) - ๐๘.๐๐ น. (วันนี้)]**

ไม่มีเหตุการณ์วิกฤตน้ำ

**๙. สถานการณ์อุทกภัย ณ วันที่ ๒๐ มกราคม ๒๕๖๑ (ที่มา : กรมป้องกันและบรรเทาสาธารณภัย)**

ปัจจุบันสถานการณ์คลี่คลายทุกจังหวัดแล้ว

### ๑๐. การคาดหมายลักษณะอากาศ ๗ วันข้างหน้า (ระหว่างวันที่ ๒๐ - ๒๖ มกราคม ๒๕๖๑)

การคาดหมายลักษณะอากาศ ในช่วงวันที่ ๒๐ - ๒๒ ม.ค. ๖๑ ประเทศไทยตอนบนมีหมอกในตอนเช้าและมีหมอกหนาบางพื้นที่ โดยบริเวณภาคเหนือ และภาคตะวันออกเฉียงเหนือตอนบนยังคงมีอากาศเย็นถึงหนาวโดยทั่วไป ส่วนในช่วงวันที่ ๒๓-๒๖ ม.ค. ๖๑ ประเทศไทยตอนบนมีหมอกในตอนเช้า แต่ยังคงมีอากาศเย็นถึงหนาวบริเวณภาคเหนือและภาคตะวันออกเฉียงเหนือตอนบน และจะมีฝนฟ้าคะนองบางแห่งเกิดขึ้นได้ ในภาคตะวันออกเฉียงเหนือตอนล่าง ภาคกลางตอนล่าง ภาคตะวันออก รวมทั้งกรุงเทพมหานครและปริมณฑล สำหรับภาคใต้จะมีฝนตกเพิ่มมากขึ้นตลอดช่วง กับมีฝนตกหนักบางแห่งในช่วงวันที่ ๒๐ - ๒๑ ม.ค. ๖๑

### ๑๑. การช่วยเหลือเพื่อบรรเทาสถานการณ์อุทกภัย (กรมทรัพยากรน้ำ)

สรุปการสูบน้ำ และบริการน้ำดื่ม เพื่อช่วยเหลือสถานการณ์อุทกภัยตั้งแต่ ๑ พฤษภาคม ๒๕๖๐ - ๔ มกราคม พ.ศ. ๒๕๖๑

| หน่วย<br>งาน | จังหวัด         | ปริมาณสูบน้ำ<br>(ลบ.ม.) | ปริมาณแจกจ่าย<br>น้ำ<br>(ลิตร) | ประโยชน์ที่ได้รับ |         |         |
|--------------|-----------------|-------------------------|--------------------------------|-------------------|---------|---------|
|              |                 |                         |                                | อุปโภค-บริโภค     |         |         |
|              |                 |                         |                                | ครัวเรือน         | ประชากร | พื้นที่ |
| ภาค ๑        | ลำปาง           | -                       | ๕๖,๖๙๕                         | -                 | -       | -       |
|              | กำแพงเพชร       | ๑๗๐,๔๐๐                 | ๓๙,๗๘๘                         | ๗,๑๓๗             | ๑๗,๙๑๐  | -       |
|              | เชียงราย        | -                       | ๔๗,๙๔๖                         | -                 | -       | -       |
|              | แม่ฮ่องสอน      | -                       | ๓๗,๐๑๗                         | -                 | -       | -       |
|              | เชียงใหม่       | -                       | ๓๐,๑๙๙                         | -                 | -       | -       |
| ภาค ๒        | นครสวรรค์       | ๗,๕๒๖,๑๖๐               | -                              | ๕,๕๐๖             | ๑๙,๕๙๒  | ๒๒,๔๒๐  |
|              | อุทัยธานี       | ๑,๑๗๙,๓๖๐               | -                              | ๓๕๐               | ๑,๔๐๐   | ๓,๒๐๐   |
|              | สมุทรปราการ     | ๔,๔๔๒,๐๔๐               | -                              | -                 | ๒๓,๙๙๐  | -       |
|              | สระบุรี         | ๒,๗๓๒,๔๐๐               | -                              | ๓,๕๕๙             | ๑๓,๘๙๐  | ๓,๐๐๐   |
|              | พระนครศรีอยุธยา | ๖๑๒,๓๖๐                 | -                              | -                 | ๑๐,๙๙๐  | ๒๕      |
|              | สิงห์บุรี       | ๒,๓๒๖,๓๒๐               | -                              | ๑,๐๐๐             | ๔,๓๒๐   | ๑๓๐     |
| ภาค ๓        | อุดรธานี        | ๑,๒๑๑,๓๗๒               | -                              | ๓,๘๘๓             | ๑๒,๑๒๖  | -       |
| ภาค ๔        | กาฬสินธุ์       | ๑๓๒,๐๐๐                 | -                              | ๑,๒๐๔             | ๖,๐๒๐   | -       |
|              | ขอนแก่น         | ๑๐,๔๘๓,๐๔๐              | -                              | ๓,๑๒๕             | ๑๒,๙๔๒  | -       |
|              | มหาสารคาม       | ๑,๙๕๑,๒๐๐               | -                              | ๑,๑๒๓             | ๔,๕๒๒   | ๗๐๗     |
| ภาค ๕        | นครราชสีมา      | ๖๙๔,๐๐๐                 | -                              | ๒,๓๕๖             | ๙,๒๒๔   | -       |
| ภาค ๖        | สระแก้ว         | ๑,๒๘๔,๘๐๐               | -                              | ๑๒,๐๐๐            | ๔๘,๐๐๐  | -       |
|              | ปราจีนบุรี      | ๑,๓๒๔,๖๐๐               | -                              | ๑,๐๐๙             | ๓,๑๓๙   | ๑๐,๗๘๗  |
| ภาค ๗        | สุพรรณบุรี      | ๓,๗๗๖,๒๒๐               | -                              | ๒,๑๘๐             | ๗,๑๗๐   | ๒๐,๗๐๐  |
|              | ราชบุรี         | ๒,๕๕๑,๕๐๐               | -                              | ๒,๖๕๘             | ๙,๐๐๕   | ๔,๖๑๕   |
|              | เพชรบุรี        | ๘๐๒,๘๐๐                 | -                              | ๕,๘๔๐             | ๒๔,๗๐๐  | ๒,๑๐๐   |
| ภาค ๘        | สงขลา           | ๑๘๗,๙๒๐                 | -                              | ๒,๙๘๐             | ๘,๙๔๐   | -       |
|              | พัทลุง          | ๔๘,๖๐๐                  | -                              | ๑,๒๐๗             | ๓,๖๒๑   | -       |
|              | นครศรีธรรมราช   | ๘๔,๒๔๐                  | -                              | ๙๗๐               | ๒,๙๑๐   | -       |
| ภาค ๙        | สุโขทัย         | ๑๕๓,๐๐๐                 | -                              | -                 | ๓,๐๙๐   | ๑,๒๐๐   |
|              | อุตรดิตถ์       | -                       | ๖๗๑,๕๘๕                        | ๓,๗๔๗             | ๑๔,๘๘๐  | -       |
|              | พิษณุโลก        | ๗๖,๕๐๐                  | ๔๘๐,๐๐๐                        | -                 | ๙๙๐     | ๑,๘๐๐   |
| ภาค ๑๐       | ชุมพร           | ๓๗,๖๐๐                  | -                              | -                 | -       | -       |
|              | สุราษฎร์ธานี    | ๔๖,๒๐๐                  | -                              | -                 | -       | -       |
|              |                 | ๔๓,๘๓๔,๖๓๒              | ๑,๓๖๓,๒๓๐                      | ๖๑,๘๓๔            | ๒๖๓,๓๗๑ | ๗๐,๖๘๔  |

จึงเรียนมาเพื่อโปรดทราบ

นายวรศาสน์ อภัยพงษ์  
อธิบดีกรมทรัพยากรน้ำ