



สรุปสถานการณ์น้ำภาคตะวันออก

รายงานสถานการณ์ ณ วันที่ ๑๖ มิถุนายน ๒๕๖๐

๑) ปริมาณน้ำกักเก็บในอ่างเก็บน้ำ จำนวน ๑๑ อ่าง เท่ากับ ๗๖๑.๙๕ ล้านลบ.ม. (ปี ๕๙ เท่ากับ ๗๑๔.๙๕ ล้านลบ.ม.) โดยมีปริมาณน้ำกักเก็บในอ่างเก็บน้ำปัจจุบัน เท่ากับ ๔๖๕.๘๓ ล้าน ลบ.ม. หรือคิดเป็น ๖๑.๑๔% ของปริมาณน้ำกักเก็บทั้งหมด และเมื่อเทียบกับปีที่แล้ว ได้ข้อมูล ดังนี้

รายการ	หน่วย		
	ล้าน ลบ.ม.	%	ปี ๖๐ เทียบกับ ปี ๕๙ มากกว่า (+)/น้อยกว่า (-) (%)
ปริมาณน้ำกักเก็บฯ วันที่ ๑๖ มิ.ย.๕๙	๗๑๔.๙๕	๑๐๐%	+๕๖.๐๐%
ปริมาณน้ำกักเก็บฯ วันที่ ๑๖ มิ.ย. ๖๐	๔๖๕.๘๓	๖๕.๑๔%	

๒) ปริมาณความต้องการน้ำเฉลี่ยต่อวัน (คิดจากปริมาณการใช้น้ำ) : ตั้งแต่ ๑ ม.ค. ๒๕๖๐ จนถึงปัจจุบัน มีค่าสะสมเท่ากับ ๖๑๙,๔๕๕ ลบ.ม. ขณะที่ตั้งแต่ ๑ ม.ค. ๒๕๕๙ จนถึงปัจจุบัน มีค่าสะสมเท่ากับ ๕๙๐,๐๐๙ ลบ.ม. โดยแยกเป็นพื้นที่ ดังนี้

พื้นที่	ปริมาณความต้องการน้ำปี ๒๕๕๙ ต่อวัน (ลบ.ม.)	ปริมาณความต้องการน้ำ ตั้งแต่ ๑ ม.ค - ๑๖ มิ.ย.๕๙ ต่อวัน (ลบ.ม.)	ปริมาณความต้องการน้ำ ตั้งแต่ ๑ ม.ค - ๑๖ มิ.ย. ๖๐ ต่อวัน (ลบ.ม.)	ปริมาณความต้องการน้ำ ปี ๖๐ เทียบกับ ปี ๕๙ ต่อวัน (ลบ.ม.)(%)
I) สัตหีบ-บ้านฉาง-มาบตาพุด	๑๘๖,๗๖๗	๑๔๗,๖๙๑	๑๐๙,๙๔๔	๓๗,๗๔๘ (-๒๕.๕๖%)
II) ชลบุรี-แหลมฉบัง	๑๙๙,๙๓๑	๙๑,๕๒๒	๑๗๐,๐๐๔	+๗๘,๔๘๓ (+๔๕.๗๕%)
III) พัทยา	๓๑,๖๐๐	๑๑,๓๕๒	๒๗,๔๐๑	+๑๖,๐๔๙ (+๑๔๑.๓๗%)
IV) บ่อวิน	๖๓๐,๙๑๓	๓๓๙,๔๔๓	๓๑๒,๑๐๖	-๒๗,๓๓๘ (-๘.๐๕%)
รวม	๑,๐๔๙,๒๑๒	๕๙๐,๐๐๙	๖๑๙,๔๕๕	+๒๙,๔๔๖ (+๔.๙๙%)

๓) ปริมาณน้ำคาดการณ์ปลายปี (อาศัยข้อมูลปริมาณน้ำและการใช้น้ำในอดีต) สามารถคาดการณ์ ปริมาณน้ำโดยเฉลี่ยปลายเดือน ธ.ค. ๒๕๖๐ ได้เท่ากับ ๗๖๕.๒๘ ล้าน ลบ.ม. ซึ่งมีปริมาณน้ำมากกว่าปริมาณน้ำโดยเฉลี่ยปลายเดือน ธ.ค. ๒๕๕๙ (๕๘๓.๗๓ ล้าน ลบ.ม.) อยู่เท่ากับ ๒๓๖.๑๕ ล้าน ลบ.ม.



ที่มาข้อมูล : ศูนย์ประมวลวิเคราะห์สถานการณ์น้ำ และสำนักชลประทานที่ ๙ กรมชลประทาน

สถานการณ์น้ำในพื้นที่ภาคตะวันออก

ณ วันที่ 16 มิถุนายน 2560

มีย

อ่างเก็บน้ำ	ความจุที่ระดับกักเก็บ		ปริมาตรน้ำในอ่างทั้งหมด		ปริมาตรน้ำใช้การได้		ปริมาณน้ำไหลลงอ่าง	ระบายและสูบน้ำออก	จำนวนวันที่ใช้การได้				ปริมาณฝน	พื้นที่	
	ล้าน ลบ.ม.	ล้าน ลบ.ม.	ล้าน ลบ.ม.	% รนค.	ล้าน ลบ.ม.	% รนค.			ก้นอ่าง	น้ำในอ่าง	น้ำก้นอ่าง	รวม			ถึงวันที่
หนองปลาไหล	163.75	13.50	143.2	87%	129.66	86%	7.00	0.04	0.56	365	32	397	31 ธ.ค. 60	-	408.00
ดอกกราย	79.41	3.00	58.8	74%	55.84	73%	1.00	0.38	-	365	25	390	31 ธ.ค. 60	-	291.00
คลองใหญ่	45.47	3.00	29.3	64%	26.28	62%	1.00	-	0.23	-	-	-	-	-	-
ประแสร์	295.00	20.00	124.9	42%	104.92	38%	4.50	1.00	-	-	-	-	-	-	-
รวมปริมาณน้ำ ZONE I & IV	583.63	39.50	356.20	61%	316.70	58%	13.50	1.417	0.785	366	34	400	31 ธ.ค. 60	0.0	
บางพระ	117.00	12.06	71.1	61%	59.02	56%	7.00	0.126	0.34	166	20	186	18 ธ.ค. 60	-	130.00
หนองค้อ	21.40	1.00	13.9	65%	12.89	63%	0.50	-	0.02	365	18	383	31 ธ.ค. 60	-	51.00
รวมปริมาณน้ำ ZONE II	138.40	13.06	84.97	61%	71.91	57%	7.50	0.126	0.361	187	20	207	8 ม.ค. 61	0.0	
มาบประชัน	16.60	0.72	9.2	56%	8.49	53%	0.30	0.020	0.04	200	7	207	9 ม.ค. 61	-	37.00
หนองกลางดง	7.65	0.28	5.6	73%	5.32	72%	-	0.006	0.01	365	-	365	31 ธ.ค. 60	-	18.50
ชากนออก	7.03	0.40	4.4	63%	4.02	61%	0.15	0.006	0.01	365	25	390	31 ธ.ค. 60	-	17.60
ห้วยขมิ้น	4.80	0.25	1.6	34%	1.36	30%	-	0.003	0.00	365	-	365	31 ธ.ค. 60	-	11.00
ห้วยสะพาน	3.84	0.30	3.8	99%	3.52	99%	0.10	-	0.01	365	20	385	31 ธ.ค. 60	-	14.00
รวมปริมาณน้ำ ZONE III	39.92	1.95	24.66	62%	22.71	60%	0.55	0.035	0.061	364	9	373	31 ธ.ค. 60	0.0	
รวมปริมาณน้ำ ทั้งสิ้น	761.95	54.51	465.83	61%	411.32	58%	21.55	1.578	1.207	365	26	391	31 ธ.ค. 60	0.0	

(จำนวนวันที่ใช้การได้ = ปริมาตรน้ำใช้การได้ของวันนี้ / ปริมาตรน้ำระบายและสูบน้ำออกเฉลี่ยในรอบ 7 วัน)

อ่างเก็บน้ำ	ปริมาณฝน (มม.)							
	10 มิ.ย. 60	11 มิ.ย. 60	12 มิ.ย. 60	13 มิ.ย. 60	14 มิ.ย. 60	15 มิ.ย. 60	16 มิ.ย. 60	สะสม
หนองปลาไหล (1 มม.=0.122)	-	-	-	-	-	-	-	-
ดอกกราย (1 มม.=0.087)	-	-	-	-	-	-	-	-
คลองใหญ่	-	-	-	-	-	-	-	-
ประแสร์	-	-	-	-	-	6.50	-	6.50
รวม ZONE I	0.0	0.0	0.0	0.0	0.0	6.5	0.0	6.5
บางพระ (1 มม.=0.039)	-	-	-	-	-	-	-	-
หนองค้อ (1 มม.=0.015)	-	-	-	-	-	-	-	-
รวม ZONE II	0.0	0.0	0.0	0.0	0.0	0.0	0.0	0.0
มาบประชัน (1 มม.=0.011)	-	-	-	-	-	-	-	-
หนองกลางดง (1 มม.=0.006)	-	-	-	-	-	-	-	-
ชากนออก (1 มม.=0.005)	-	-	-	-	-	-	-	-
ห้วยขมิ้น (1 มม.=0.003)	-	-	-	-	-	-	-	-
ห้วยสะพาน (1 มม.=0.004)	-	-	-	-	-	-	-	-
รวม ZONE III	0.0	0.0	0.0	0.0	0.0	0.0	0.0	0.0
รวม ทั้งสิ้น	0.0	0.0	0.0	0.0	0.0	6.5	0.0	6.5



หมายเหตุ : สถานการณ์น้ำในพื้นที่ภาคตะวันออกวันนี้ มีปริมาตรน้ำในอ่างทั้งหมด มากกว่า 150 ล้าน ลบ.ม. อยู่ในเกณฑ์ปกติ



ศูนย์ป้องกันวิกฤติน้ำ กรมทรัพยากรน้ำ

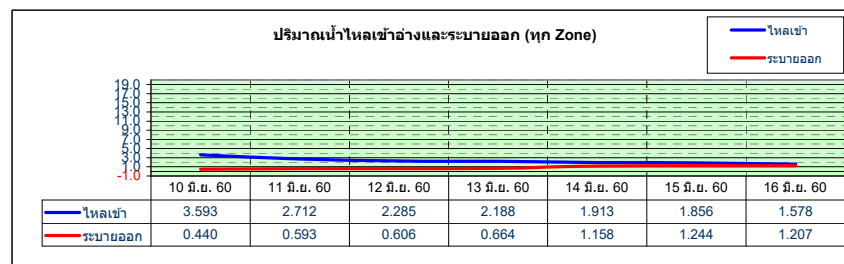
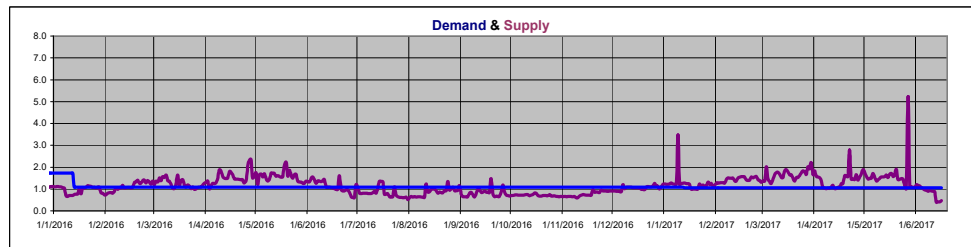
www.dwr.go.th

สถานการณ์น้ำในพื้นที่ภาคตะวันออก ณ ปี 2560

ณ. วันที่ 16 มิถุนายน 2560

หน่วย : ล้าน ลบ.ม.

อ่างเก็บน้ำ, ล้าน ลบ.ม. ความจุที่ระดับกักเก็บ Dead storage	หนองปลาไหล	ตลิ่งทราย	คลองใหญ่	ประแสร์	รวมปริมาณ ZONE I+IV	บางพระ	หนองค้อ	รวมปริมาณ ZONE II	มาบประชัน	หนองกลางดง	ชากนอ	ห้วยซุนจิต	ห้วยสะพาน	รวมปริมาณ ZONE III	รวมปริมาณ ทั้งสิ้น
ปริมาณฝนสะสมในรอบ 7 วันล่าสุดที่แล้ว (มม.)	-	-	62.50	6.50	-	-	-	-	-	-	-	-	-	-	-
ปริมาณฝนสะสมในรอบ 7 วันถึงปัจจุบัน (มม.)	-	-	62.50	6.50	-	-	-	-	-	-	-	-	-	-	-
ปริมาณน้ำไหลลงอ่างสะสมในรอบ 7 วันถึงปัจจุบัน	4.297	2.399	1.411	5.600	13.707	1.567	0.364	1.931	0.213	0.152	0.088	0.018	0.016	0.487	16.125
ระบายและสูบน้ำออกสะสมในรอบ 7 วันถึงปัจจุบัน	1.542	0.286	0.960	-	2.788	2.487	0.199	2.686	0.297	0.042	0.042	0.021	0.035	0.437	5.911
น้ำไหลลงอ่าง - ระบายออก (มากกว่า +, น้อยกว่า -)	2.755	2.113	0.451	5.600	10.920	-0.920	0.165	-0.755	-0.084	0.110	0.046	-0.003	-0.019	0.050	10.215
ปริมาณน้ำในอ่างทั้งหมด															
10 มิ.ย. 60	141.443	58.552	32.036	121.560	353.591	71.996	13.858	85.854	9.297	5.520	4.402	1.618	3.849	24.686	464.131
11 มิ.ย. 60	142.500	58.552	31.566	122.120	354.738	71.996	13.926	85.922	9.297	5.540	-	1.618	3.849	24.719	465.379
12 มิ.ย. 60	143.596	58.455	31.100	122.400	355.551	71.847	13.960	85.807	9.297	5.560	4.428	1.618	3.844	24.747	466.105
13 มิ.ย. 60	144.253	58.455	30.638	122.960	356.306	71.550	13.960	85.510	9.277	5.580	4.428	1.618	3.840	24.743	466.559
14 มิ.ย. 60	144.253	58.552	30.189	123.240	356.234	71.550	13.926	85.476	9.256	5.600	4.415	1.618	3.840	24.729	466.439
15 มิ.ย. 60	143.815	58.649	29.641	124.080	356.185	71.293	13.926	85.219	9.235	5.600	4.415	1.613	3.840	24.703	466.107
16 มิ.ย. 60	143.158	58.844	29.279	124.920	356.201	71.076	13.892	84.968	9.214	5.600	4.415	1.613	3.820	24.662	465.831
ปริมาณน้ำใช้การได้															
10 มิ.ย. 60	127.943	55.552	29.036	101.560	314.091	59.936	12.858	72.794	8.577	5.240	4.002	1.368	3.549	22.736	409.621
11 มิ.ย. 60	129.000	55.552	28.566	102.120	315.238	59.936	12.926	72.862	8.577	5.260	4.015	1.368	3.549	22.769	410.869
12 มิ.ย. 60	130.096	55.455	28.100	102.400	316.051	59.787	12.960	72.747	8.577	5.280	4.028	1.368	3.544	22.797	411.595
13 มิ.ย. 60	130.753	55.455	27.638	102.960	316.806	59.490	12.960	72.450	8.557	5.300	4.028	1.368	3.540	22.793	412.049
14 มิ.ย. 60	130.753	55.552	27.189	103.240	316.734	59.490	12.926	72.416	8.536	5.320	4.015	1.368	3.540	22.779	411.929
15 มิ.ย. 60	130.315	55.649	26.641	104.080	316.685	59.233	12.926	72.159	8.515	5.320	4.015	1.363	3.540	22.753	411.597
16 มิ.ย. 60	129.658	55.844	26.279	104.920	316.701	59.016	12.892	71.908	8.494	5.320	4.015	1.363	3.520	22.712	411.321
ปริมาณน้ำไหลลงอ่าง															
10 มิ.ย. 60	0.962	0.368	0.390	1.280	3.000	0.340	0.139	0.479	0.043	0.036	0.032	0.003	-	0.114	3.593
11 มิ.ย. 60	0.922	0.337	0.181	0.720	2.160	0.350	0.108	0.458	0.041	0.026	0.019	0.003	0.005	0.094	2.712
12 มิ.ย. 60	1.025	0.322	0.122	0.440	1.909	0.207	0.078	0.285	0.043	0.026	0.019	0.003	0.005	0.091	2.285
13 มิ.ย. 60	0.850	0.418	0.066	0.720	2.054	0.054	0.020	0.074	0.024	0.026	0.006	0.003	0.001	0.060	2.188
14 มิ.ย. 60	0.377	0.312	0.359	0.440	1.488	0.370	-	0.370	0.021	0.026	-	0.003	0.005	0.055	1.913
15 มิ.ย. 60	0.121	0.285	0.293	1.000	1.679	0.120	0.019	0.139	0.021	0.006	-	0.003	0.005	0.038	1.856
16 มิ.ย. 60	0.040	0.377	-	1.000	1.417	0.126	-	0.126	0.020	0.006	0.006	0.003	-	0.035	1.578
ปริมาณน้ำไหลลงอ่างสะสมในรอบ 7 วัน	4.297	2.399	1.411	5.600	13.707	1.567	0.364	1.931	0.213	0.152	0.088	0.018	0.016	0.487	16.125
ระบายและสูบน้ำออก															
10 มิ.ย. 60	-	-	-	-	0.000	0.340	0.037	0.377	0.043	0.006	0.006	0.003	0.005	0.063	0.440
11 มิ.ย. 60	-	0.143	-	-	0.143	0.350	0.039	0.389	0.041	0.006	0.006	0.003	0.005	0.061	0.593
12 มิ.ย. 60	-	0.143	-	-	0.143	0.356	0.044	0.400	0.043	0.006	0.006	0.003	0.005	0.063	0.606
13 มิ.ย. 60	0.228	-	-	-	0.228	0.351	0.020	0.371	0.045	0.006	0.006	0.003	0.005	0.065	0.664
14 มิ.ย. 60	0.329	-	0.377	-	0.706	0.370	0.020	0.390	0.042	0.006	0.006	0.003	0.005	0.062	1.158
15 มิ.ย. 60	0.430	-	0.354	-	0.784	0.379	0.019	0.398	0.042	0.006	0.006	0.003	0.005	0.062	1.244
16 มิ.ย. 60	0.556	-	0.229	-	0.785	0.341	0.020	0.361	0.041	0.006	0.006	0.003	0.005	0.061	1.207
ระบายและสูบน้ำออกสะสมในรอบ 7 วัน	1.542	0.286	0.960	0.000	2.788	2.487	0.199	2.686	0.297	0.042	0.042	0.021	0.035	0.437	5.911



สรุปสถานการณ์น้ำภาคตะวันออก

ณ.วันที่ 16 มิถุนายน 2560

1 ปริมาณน้ำกักเก็บ จำนวน 11 อ่าง (เต็มอ่าง)	=	761.95	ล้าน ลบ.ม.		
2 ปริมาณน้ำปล่อย เดือน ธ.ค. 2558 โดยเฉลี่ย	=	529.13	ล้าน ลบ.ม.	=	69.44 %
3 ปริมาณน้ำเมื่อวันที่					
14 มิถุนายน 2560	=	466.44	ล้าน ลบ.ม.	=	61.22 %
15 มิถุนายน 2560	=	466.11	ล้าน ลบ.ม.	=	61.17 %
16 มิถุนายน 2560	=	465.83	ล้าน ลบ.ม.	=	61.14 %
} (ของปริมาณการกักเก็บทั้ง 11 อ่าง)					
4 ปริมาณน้ำคาดการณ์ปล่อยเดือน ธ.ค. 2560 โดยเฉลี่ย	=	765.28	ล้าน ลบ.ม.	=	100.44 % (ของปริมาณการกักเก็บทั้ง 11 อ่าง)
เทียบกับปล่อยเดือน ธ.ค. 2559 โดยเฉลี่ย	มากกว่าผู้เท่ากับ	236.15	ล้าน ลบ.ม.	=	30.99 % (ของปริมาณการกักเก็บทั้ง 11 อ่าง)
5 ปริมาณความต้องการน้ำทั้งหมด ปี 2559	=	384.01	ล้าน ลบ.ม.	=	50.40 % (ของปริมาณการกักเก็บทั้ง 11 อ่าง)
ปริมาณความต้องการน้ำทั้งหมดตั้งแต่ 1 ม.ค.ถึงปัจจุบัน	=	226.10	ล้าน ลบ.ม.	=	29.67 % (ของปริมาณการกักเก็บทั้ง 11 อ่าง)
6 ปริมาณน้ำกั้นอ่างที่ใช้การไม่ได้ จำนวน 11 อ่าง	=	54.51	ล้าน ลบ.ม.	=	7.14 % (ของปริมาณการกักเก็บทั้ง 11 อ่าง)
รวมปริมาณความต้องการน้ำทั้งหมด	=	280.61	ล้าน ลบ.ม.	=	36.83 % (ของปริมาณการกักเก็บทั้ง 11 อ่าง)
7 ปริมาณน้ำเมื่อวันที่					
16 มิถุนายน 2560	=	465.83	ล้าน ลบ.ม.	=	61.14 % (ของปริมาณการกักเก็บทั้ง 11 อ่าง)
ปริมาณน้ำปัจจุบันเทียบกับปริมาณความต้องการน้ำทั้งหมดข้อ 6	มากกว่าผู้เท่ากับ	185.22	ล้าน ลบ.ม.	=	24.31 % (ของปริมาณการกักเก็บทั้ง 11 อ่าง)



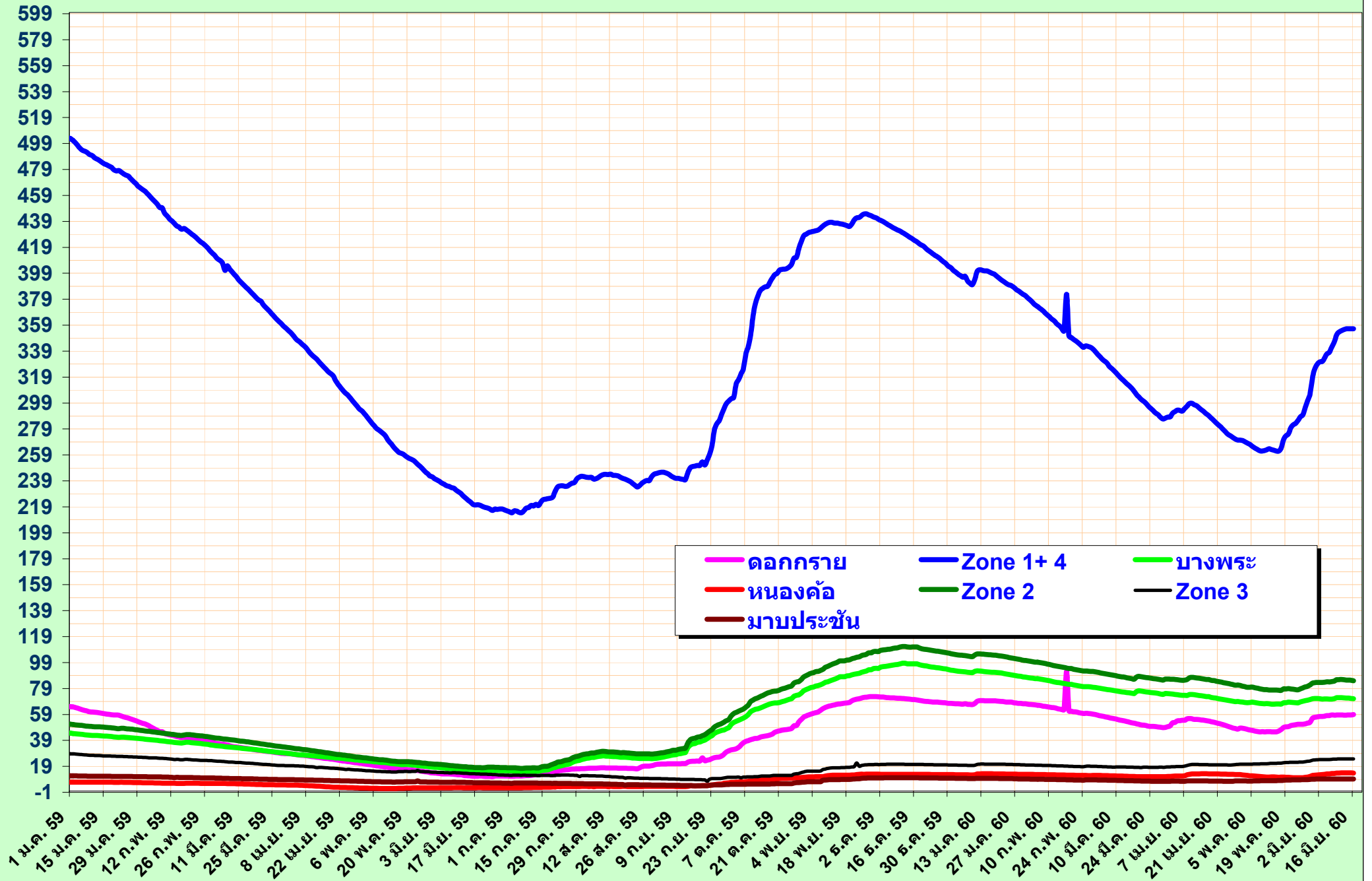
ศูนย์ป้องกันวิกฤติน้ำ กรมทรัพยากรน้ำ
www.dwr.go.th

สรุปการคาดการณ์สถานการณ์น้ำภาคตะวันออก

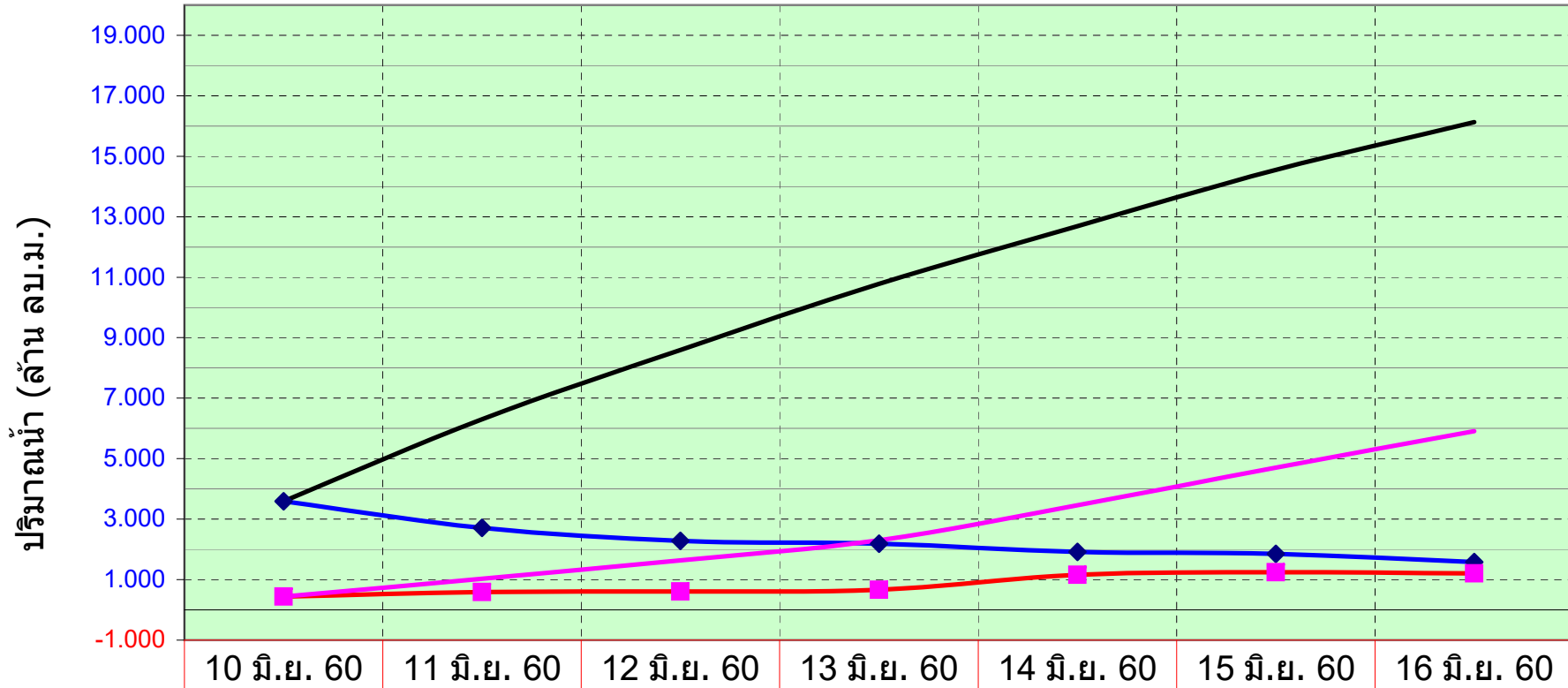
ณ.วันที่ 16 มิถุนายน 2560

1 ข้อมูลปริมาณน้ำที่ผ่านมา (11 อ่าง)	ปี 2559	
ปริมาณน้ำในอ่าง ณ.วันที่ 31 มกราคม 2559	535.8	ล้าน ลบ.ม. 70.3%
ปริมาณน้ำในอ่าง ณ.วันที่ 29 กุมภาพันธ์ 2559	478.4	ล้าน ลบ.ม. 62.8%
ปริมาณน้ำในอ่าง ณ.วันที่ 31 มีนาคม 2559	408.4	ล้าน ลบ.ม. 53.6%
ปริมาณน้ำในอ่าง ณ.วันที่ 30 เมษายน 2559	336.1	ล้าน ลบ.ม. 44.1%
ปริมาณน้ำในอ่าง ณ.วันที่ 31 พฤษภาคม 2559	275.8	ล้าน ลบ.ม. 36.2%
ปริมาณน้ำในอ่าง ณ.วันที่ 30 มิถุนายน 2559	245.9	ล้าน ลบ.ม. 32.3%
ปริมาณน้ำในอ่าง ณ.วันที่ 31 กรกฎาคม 2559	282.3	ล้าน ลบ.ม. 37.0%
ปริมาณน้ำในอ่าง ณ.วันที่ 31 สิงหาคม 2559	283.1	ล้าน ลบ.ม. 37.1%
ปริมาณน้ำในอ่าง ณ.วันที่ 30 กันยายน 2559	366.4	ล้าน ลบ.ม. 48.1%
ปริมาณน้ำในอ่าง ณ.วันที่ 31 ตุลาคม 2559	530.4	ล้าน ลบ.ม. 69.6%
ปริมาณน้ำในอ่าง ณ.วันที่ 30 พฤศจิกายน 2559	569.7	ล้าน ลบ.ม. 74.8%
ปริมาณน้ำในอ่าง ณ.วันที่ 31 ธันวาคม 2559	529.1	ล้าน ลบ.ม. 69.4%
2 คาดการณ์สถานการณ์น้ำ (11 อ่าง)	ปี 2560	
ปริมาณน้ำในอ่าง ณ.วันที่ 31 มกราคม 2560	502.2	ล้าน ลบ.ม. 65.9%
ปริมาณน้ำในอ่าง ณ.วันที่ 28 กุมภาพันธ์ 2560	451.7	ล้าน ลบ.ม. 59.3%
ปริมาณน้ำในอ่าง ณ.วันที่ 31 มีนาคม 2560	393.0	ล้าน ลบ.ม. 51.6%
ปริมาณน้ำในอ่าง ณ.วันที่ 30 เมษายน 2560	372.5	ล้าน ลบ.ม. 48.9%
ปริมาณน้ำในอ่าง ณ.วันที่ 31 พฤษภาคม 2560	432.8	ล้าน ลบ.ม. 56.8%
ปริมาณน้ำในอ่าง ณ.วันที่ 30 มิถุนายน 2560	463.7	ล้าน ลบ.ม. 60.9%
ปริมาณน้ำในอ่าง ณ.วันที่ 31 กรกฎาคม 2560	476.4	ล้าน ลบ.ม. 62.5%
ปริมาณน้ำในอ่าง ณ.วันที่ 31 สิงหาคม 2560	519.0	ล้าน ลบ.ม. 68.1%
ปริมาณน้ำในอ่าง ณ.วันที่ 30 กันยายน 2560	636.4	ล้าน ลบ.ม. 83.5%
ปริมาณน้ำในอ่าง ณ.วันที่ 31 ตุลาคม 2560	708.5	ล้าน ลบ.ม. 93.0%
ปริมาณน้ำในอ่าง ณ.วันที่ 30 พฤศจิกายน 2560	721.2	ล้าน ลบ.ม. 94.6%
ปริมาณน้ำในอ่าง ณ.วันที่ 31 ธันวาคม 2560	765.3	ล้าน ลบ.ม. 100.4%
3 ข้อมูลปริมาณน้ำในอดีต (11 อ่าง)	ปี 2558	ปี 2548 (9 อ่าง ไม่รวมประแสร์และคลองใหญ่)
ปริมาณน้ำในอ่าง ณ.วันที่ 31 มกราคม 2558	502.3	ล้าน ลบ.ม. 65.9%
ปริมาณน้ำในอ่าง ณ.วันที่ 28 กุมภาพันธ์ 2558	449.7	ล้าน ลบ.ม. 59.0%
ปริมาณน้ำในอ่าง ณ.วันที่ 31 มีนาคม 2558	394.6	ล้าน ลบ.ม. 51.8%
ปริมาณน้ำในอ่าง ณ.วันที่ 30 เมษายน 2558	356.8	ล้าน ลบ.ม. 46.8%
ปริมาณน้ำในอ่าง ณ.วันที่ 31 พฤษภาคม 2558	327.0	ล้าน ลบ.ม. 42.9%
ปริมาณน้ำในอ่าง ณ.วันที่ 30 มิถุนายน 2558	309.7	ล้าน ลบ.ม. 40.6%
ปริมาณน้ำในอ่าง ณ.วันที่ 31 กรกฎาคม 2558	273.9	ล้าน ลบ.ม. 35.9%
ปริมาณน้ำในอ่าง ณ.วันที่ 31 สิงหาคม 2558	290.5	ล้าน ลบ.ม. 38.1%
ปริมาณน้ำในอ่าง ณ.วันที่ 30 กันยายน 2558	501.2	ล้าน ลบ.ม. 65.8%
ปริมาณน้ำในอ่าง ณ.วันที่ 31 ตุลาคม 2558	638.3	ล้าน ลบ.ม. 83.8%
ปริมาณน้ำในอ่าง ณ.วันที่ 30 พฤศจิกายน 2558	626.8	ล้าน ลบ.ม. 82.3%
ปริมาณน้ำในอ่าง ณ.วันที่ 31 ธันวาคม 2558	583.7	ล้าน ลบ.ม. 76.6%
		170.3 ล้าน ลบ.ม. 22.3%
		141.9 ล้าน ลบ.ม. 18.6%
		113.0 ล้าน ลบ.ม. 14.8%
		93.1 ล้าน ลบ.ม. 12.2%
		73.3 ล้าน ลบ.ม. 9.6%
		55.1 ล้าน ลบ.ม. 7.2%
		42.1 ล้าน ลบ.ม. 5.5%
		32.4 ล้าน ลบ.ม. 4.3%
		104.1 ล้าน ลบ.ม. 13.7%
		174.0 ล้าน ลบ.ม. 22.8%
		242.6 ล้าน ลบ.ม. 31.8%
		252.2 ล้าน ลบ.ม. 33.1%
4 เปรียบเทียบปริมาณน้ำระหว่างปี	ปี 2560-2559	ปี 2560-2548 (9 อ่าง ไม่รวมประแสร์และคลองใหญ่)
เปรียบเทียบปริมาณน้ำ มกราคม	=	-33.5 ล้าน ลบ.ม.
เปรียบเทียบปริมาณน้ำ กุมภาพันธ์	=	-26.7 ล้าน ลบ.ม.
เปรียบเทียบปริมาณน้ำ มีนาคม	=	-15.5 ล้าน ลบ.ม.
เปรียบเทียบปริมาณน้ำ เมษายน	=	36.4 ล้าน ลบ.ม.
เปรียบเทียบปริมาณน้ำ พฤษภาคม	=	157.0 ล้าน ลบ.ม.
เปรียบเทียบปริมาณน้ำ มิถุนายน	=	217.8 ล้าน ลบ.ม.
เปรียบเทียบปริมาณน้ำ กรกฎาคม	=	194.1 ล้าน ลบ.ม.
เปรียบเทียบปริมาณน้ำ สิงหาคม	=	235.9 ล้าน ลบ.ม.
เปรียบเทียบปริมาณน้ำ กันยายน	=	270.0 ล้าน ลบ.ม.
เปรียบเทียบปริมาณน้ำ ตุลาคม	=	178.1 ล้าน ลบ.ม.
เปรียบเทียบปริมาณน้ำ พฤศจิกายน	=	151.5 ล้าน ลบ.ม.
เปรียบเทียบปริมาณน้ำ ธันวาคม	=	236.1 ล้าน ลบ.ม.
		332.0 ล้าน ลบ.ม.
		309.8 ล้าน ลบ.ม.
		280.0 ล้าน ลบ.ม.
		279.5 ล้าน ลบ.ม.
		359.5 ล้าน ลบ.ม.
		408.6 ล้าน ลบ.ม.
		434.3 ล้าน ลบ.ม.
		486.6 ล้าน ลบ.ม.
		532.3 ล้าน ลบ.ม.
		534.6 ล้าน ลบ.ม.
		478.6 ล้าน ลบ.ม.
		513.1 ล้าน ลบ.ม.

ปริมาณน้ำในอ่างเก็บน้ำ (ล้าน ลบ.ม.)



ปริมาณน้ำไหลเข้าอ่างและระบายออก รวมทุกพื้นที่



	10 มิ.ย. 60	11 มิ.ย. 60	12 มิ.ย. 60	13 มิ.ย. 60	14 มิ.ย. 60	15 มิ.ย. 60	16 มิ.ย. 60
◆ ไหลเข้า	3.593	2.712	2.285	2.188	1.913	1.856	1.578
■ ระบายออก	0.440	0.593	0.606	0.664	1.158	1.244	1.207
— เข้าสะสม	3.593	6.305	8.590	10.778	12.691	14.547	16.125
— ออกสะสม	0.440	1.033	1.639	2.302	3.460	4.704	5.911

ปริมาณน้ำไหลเข้าอ่าง และ ระบายออก รวมทุกพื้นที่

