



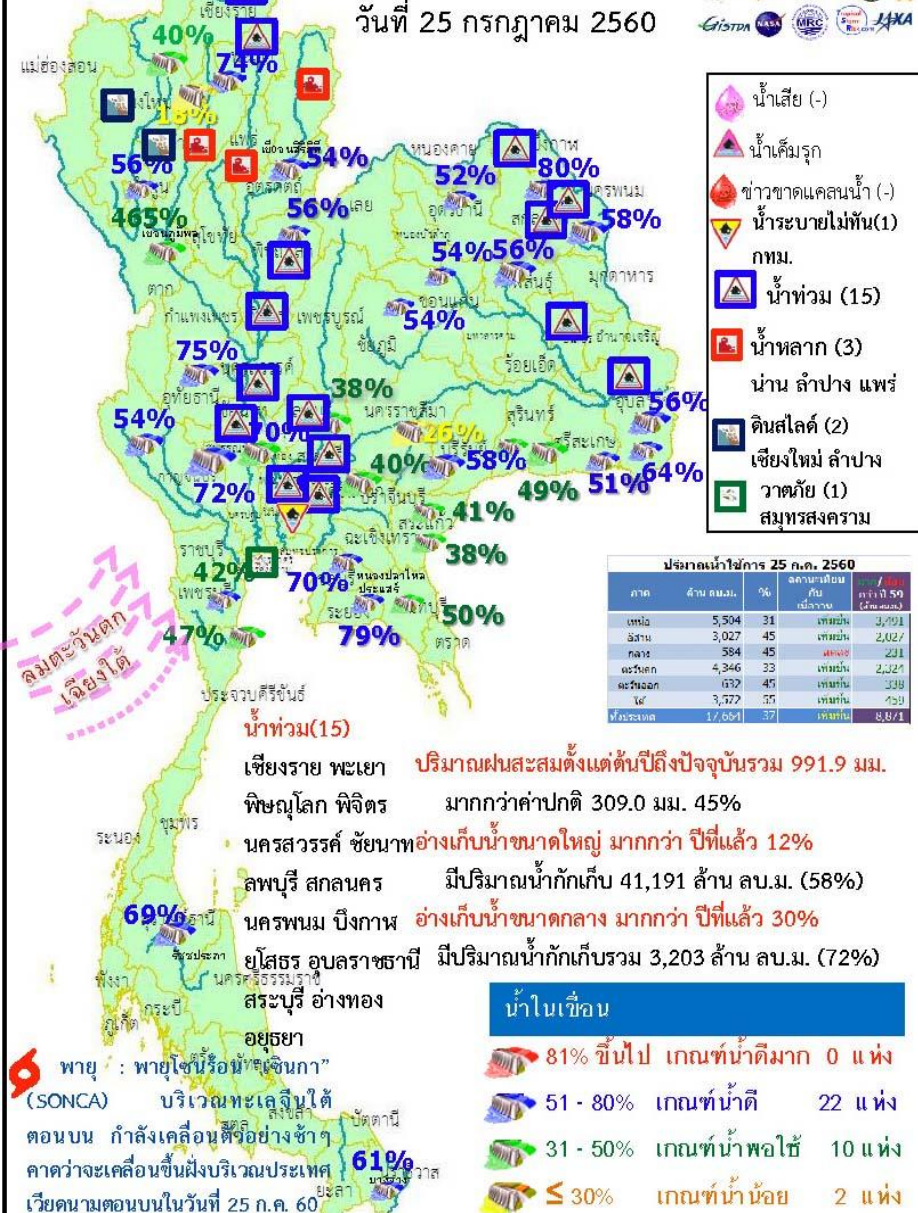
สรุปสถานการณ์น้ำ

25 กรกฎาคม 2560

สำนักงานเลขาธิการ
คณะกรรมการทรัพยากรน้ำแห่งชาติ

สรุปสถานการณ์น้ำ

วันที่ 25 กรกฎาคม 2560



- ปริมาณฝนสะสมตั้งแต่ต้นปี 2560 ถึงวันที่ 20 กรกฎาคม 60 รวม 991.9 มม. มากกว่าค่าเฉลี่ย 309.0 มม. (45%)
- อ่างเก็บน้ำขนาดใหญ่มีปริมาณน้ำเก็บกัก 41,191 ล้าน ลบ.ม. (58%) มากกว่าปีที่แล้ว 12% (8,897 ล้าน ลบ.ม.)
- อ่างเก็บน้ำขนาดกลาง มีปริมาณน้ำเก็บกักรวม 3,203 ล้าน ลบ.ม. (72%) มากกว่าปีที่แล้ว 30% (1,332 ล้าน ลบ.ม.)
- พื้นที่ที่ต้องให้ความสนใจเรื่องน้ำ
 - พื้นที่น้ำท่วม 15 จังหวัด เชียงราย พะเยา พิษณุโลก พิจิตร นครสวรรค์ ชัยนาท ลพบุรี สกลนคร นครพนม บึงกาฬ ยโสธร อุบลราชธานี สระบุรี อ่างทอง ออยุธยา
 - พื้นที่ระบายไม่ทัน 1 จังหวัด กทม.
 - พื้นที่น้ำหลาก 3 จังหวัด น่าน ลำปาง แพร่
 - ขาดแคลนน้ำ
 - ขาดแคลนน้ำอุปโภค-บริโภค - จังหวัด
 - ขาดแคลนน้ำเกษตร - จังหวัด
 - น้ำเค็มรุก - จังหวัด
 - คุณภาพน้ำ
 - น้ำเสียเนื่องจากสิ่งปฏิกูล - จังหวัด
 - น้ำเสียเนื่องจากน้ำท่วมขัง - จังหวัด

สถานการณ์การเก็บกักน้ำในเขื่อนขนาดใหญ่ มีปริมาณน้ำสูงกว่าเกณฑ์กักเก็บน้ำสูงสุด 9 เขื่อน

เขื่อนกัวคองมา	ลำปาง	77%
เขื่อนกิวลม	ลำปาง	55%
เขื่อนอุบลรัตน์	ขอนแก่น	54%
เขื่อนน้ำพุง	สกลนคร	58%
เขื่อนน้ำอูน	สกลนคร	81%
เขื่อนลำพระเพลิง	นครราชสีมา	58%
เขื่อนป่าสักชลสิทธิ์	ลพบุรี สระบุรี	37%
เขื่อนทับเสลา	อุทัยธานี	75%
เขื่อนกระเสียว	สุพรรณบุรี	70%
เขื่อนหนองปลาไหล	ระยอง	79%

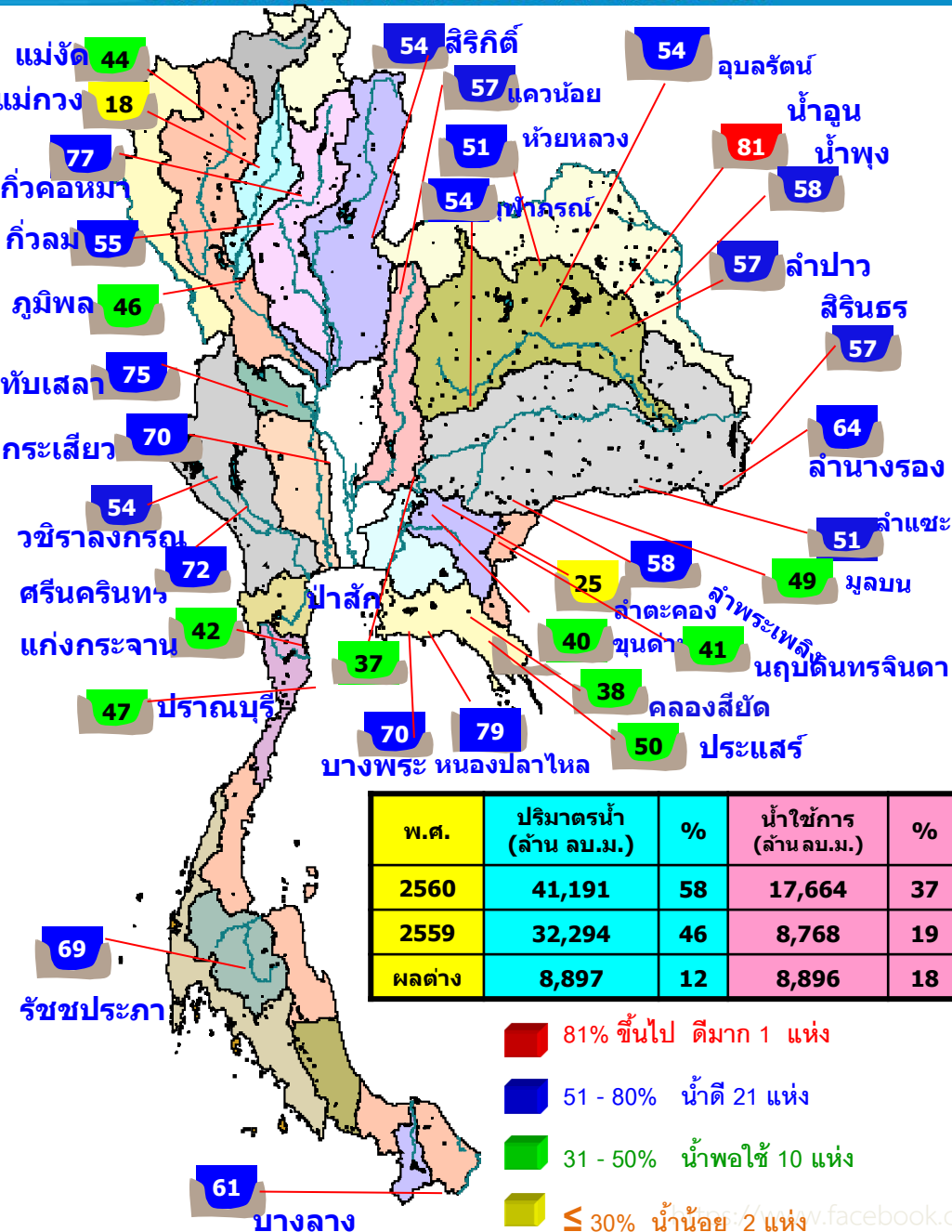
มีปริมาณน้ำต่ำกว่าเกณฑ์กักเก็บน้ำต่ำสุด 1 เขื่อน

แม่กวางอุดมธารา	เชียงใหม่	18%
-----------------	-----------	-----

สภาพน้ำและการระบายน้ำ กฟผ

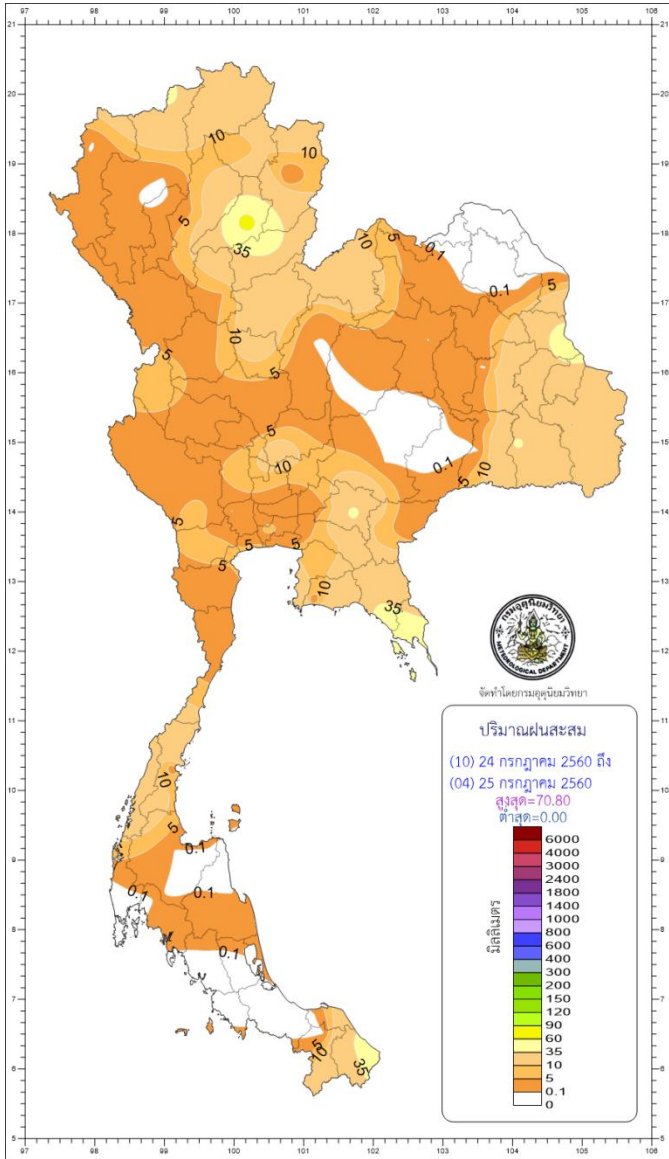
เขื่อน	รายงาน ณ วันที่ 25 กรกฎาคม 2560					ใช้งานได้ (รับ)	ใช้ได้จนถึง วันที่
	A ปริมาณน้ำไหลเข้าอ่าง (ล้าน ลบ.ม.)	B แคนระบายน้ำ (ล้าน ลบ.ม.)	C ระบายน้ำผ่านเครื่องรวมคัดสรร (ล้าน ลบ.ม.)	D ปริมาณน้ำที่สามารถใช้งานได้ (ล้าน ลบ.ม.)	E ปริมาณน้ำที่สามารถใช้งานได้คิดเป็น %		
1 เขื่อนภูมิพล	35.40	5.00	6.04	2423.44	25.08	401	31 สค. 2561
2 เขื่อนสิริกิติ์	55.03	2.50	3.45	2353.39	35.34	682	11 มิ.ย. 2562
3 เขื่อนศรีนครินทร์	19.74	7.00	7.90	2578.96	34.48	326	29 มิ.ย. 2561
4 เขื่อนวชิราลงกรณ	42.65	7.00	8.09	1815.44	31.04	224	9 มี.ค. 2561
5 เขื่อนรัชชประภา	3.29	0.00	0.60	2569.15	59.92	4,282	22 เม.ย. 2572
6 เขื่อนบางลาง	1.99	6.00	6.53	600.58	50.98	92	27 ต.ค. 2560
7 เขื่อนอุบลรัตน์	17.35	15.00	11.83	724.96	39.19	61	26 ก.ย. 2560
8 เขื่อนน้ำพุง	1.91	0.30	0.37	89.03	56.78	241	26 มี.ค. 2561
9 เขื่อนสิรินธร	30.86	8.00	8.48	307.79	27.12	36	31 สค. 2560
10 เขื่อนจุฬาภรณ์	0.59	0.50	0.53	50.59	39.98	95	30 ต.ค. 2560
11 เขื่อนป่าสักชลสิทธิ์	20.17	0.00	1.32	333.32	35.55	253	8 เม.ย. 2561
12 เขื่อนแควน้อยบำรุงแดน**	13.73	0.86	0.90	491.49	54.85	572	22 ก.พ. 2562
รวม	242.71	52.16	56.04	14,338			

แหล่งข้อมูล : การไฟฟ้าฝ่ายผลิตแห่งประเทศไทย



facebook.com/...

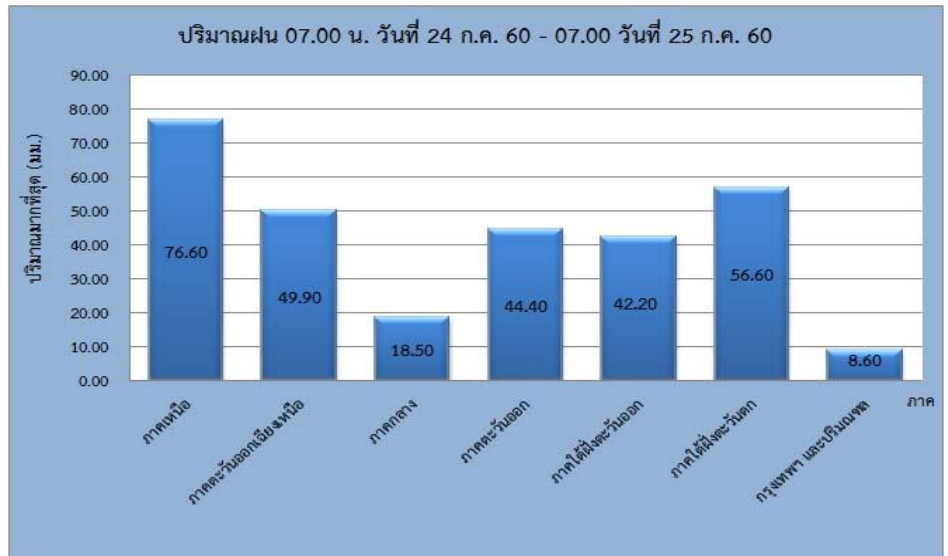
ปริมาณฝน 24 ชั่วโมง ที่ผ่านมา



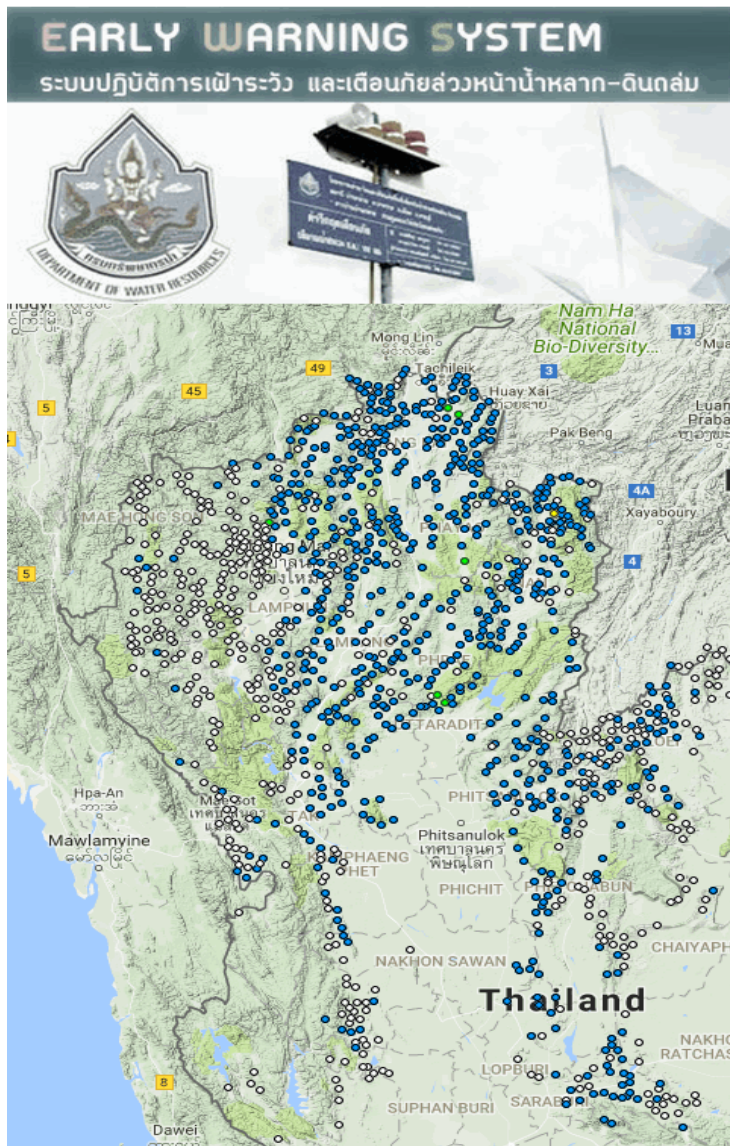
สำนักพยากรณ์อากาศ กรมอุตุนิยมวิทยา กระทรวงดิจิทัลเพื่อเศรษฐกิจและสังคม
 โทร 0-2398-9830 โทรสาร 0-2399-4012-14, www.tmd.go.th Email : weathermap@tmd.go.th

สรุปเกณฑ์และปริมาณฝนในรอบ 24 ชั่วโมง
 (เวลา 07.00 น.วันที่ 24 กรกฎาคม 2560 ถึงเวลา 07.00 น. วันที่ 25 กรกฎาคม 2560)

ภาค	เกณฑ์ฝน	ปริมาณมากที่สุด (มม.)	
ภาคเหนือ	มีฝน 80% ของพื้นที่	76.6	ที่ อ.เมือง จ.แพร่
ภาคตะวันออกเฉียงเหนือ	มีฝน 70% ของพื้นที่	49.9	ที่ อ.เมือง จ.สกลนคร
ภาคกลาง	มีฝน 70% ของพื้นที่	18.5	ที่ อ.เมือง จ.ลพบุรี
ภาคตะวันออก	มีฝน 80% ของพื้นที่	44.4	ที่ อ.คลองใหญ่ จ.ตราด
ภาคใต้ฝั่งตะวันออก	มีฝน 40% ของพื้นที่	42.2	ที่ อ.เมือง จ.นราธิวาส
ภาคใต้ฝั่งตะวันตก	มีฝน 20% ของพื้นที่	56.5	ที่ อ.เมือง จ.ระนอง
กรุงเทพฯ และปริมณฑล	มีฝน 80% ของพื้นที่	8.6	ที่ ศูนย์การประชุมแห่งชาติสิริกิติ์ เขตคลองเตย กรุงเทพมหานคร



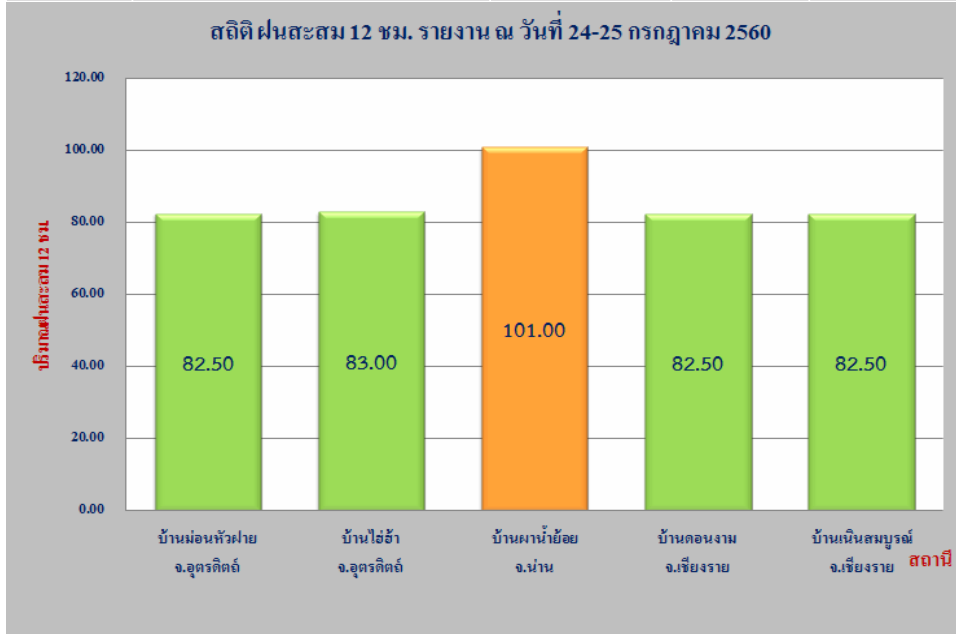
สถิติ ฝนสะสม 12 ชม.



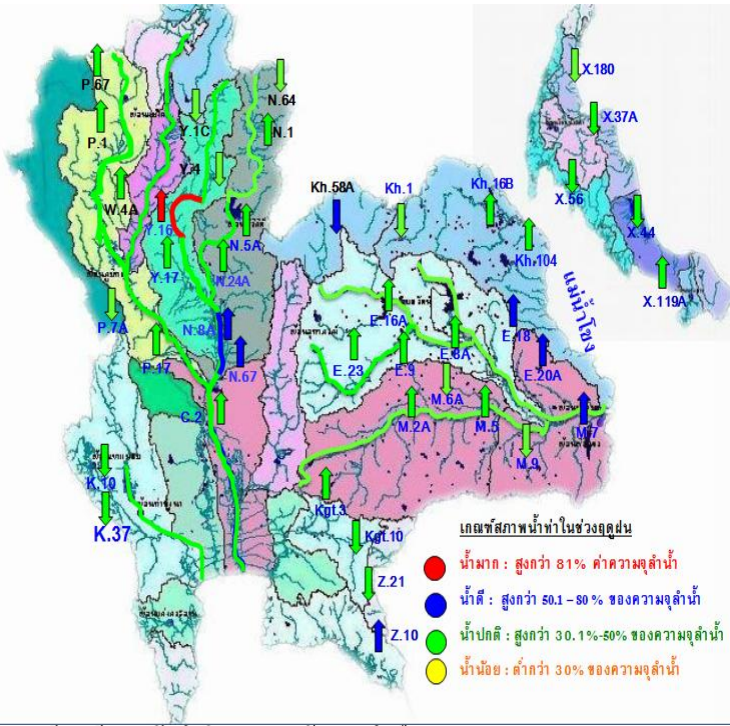
สถิติ ฝนสะสม 12 ชม. รายงาน ณ วันที่ 24-25 กรกฎาคม 2560

ข้อมูล : ห้องปฏิบัติการเฟิร์สวัยและเตือนภัยน้ำหลาก-ดินถล่ม สำนักวิจัยพัฒนาและอุทกวิทยา(สวท.)
กรมทรัพยากรน้ำ (ทน.) กระทรวงทรัพยากรธรรมชาติและสิ่งแวดล้อม

จังหวัด	รายชื่อหมู่บ้าน	ฝนสะสม 12 ชม. (มม.)	ระดับ	เวลาที่วัดได้
จ.อุดรดิตถ์	บ้านม่อนหัวฝาย ต.ค่านนาขาม อ.เมืองอุดรดิตถ์	82.50	เฟิร์สวัย	22.47 น.
จ.อุดรดิตถ์	บ้านไฮฮ้า ต.บ้านค่านนาขาม อ.เมืองอุดรดิตถ์	83.00	เฟิร์สวัย	01.07 น.
จ.น่าน	บ้านคาน้ำย้อย ต.พญาแก้ว อ.เชียงกลาง	101.00	เตือนภัย	01.55 น.
จ.เชียงราย	บ้านคองงาม ต.โชคชัย อ.คอยหลวง	82.50	เฟิร์สวัย	02.49 น.
จ.เชียงราย	บ้านเนินสมบูรณ์ ต.ห้วยซ้อ อ.เชียงของ	82.50	เฟิร์สวัย	03.25 น.



น้ำในลำน้ำและความเค็มในแม่น้ำเจ้าพระยา

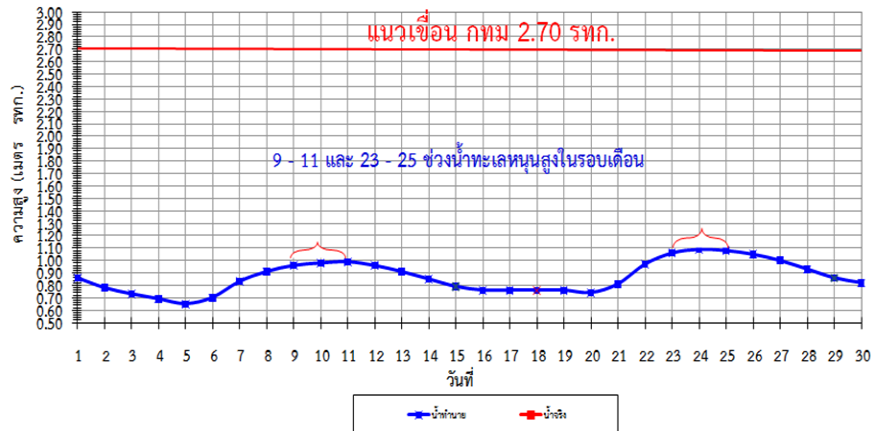


เปรียบเทียบระดับน้ำขึ้นสูงสุดรายวัน ประจำเดือน กรกฎาคม พ.ศ.2560

บริเวณกองบัญชาการกองทัพเรือ

แนวเขื่อน กทม 2.70 รทก.

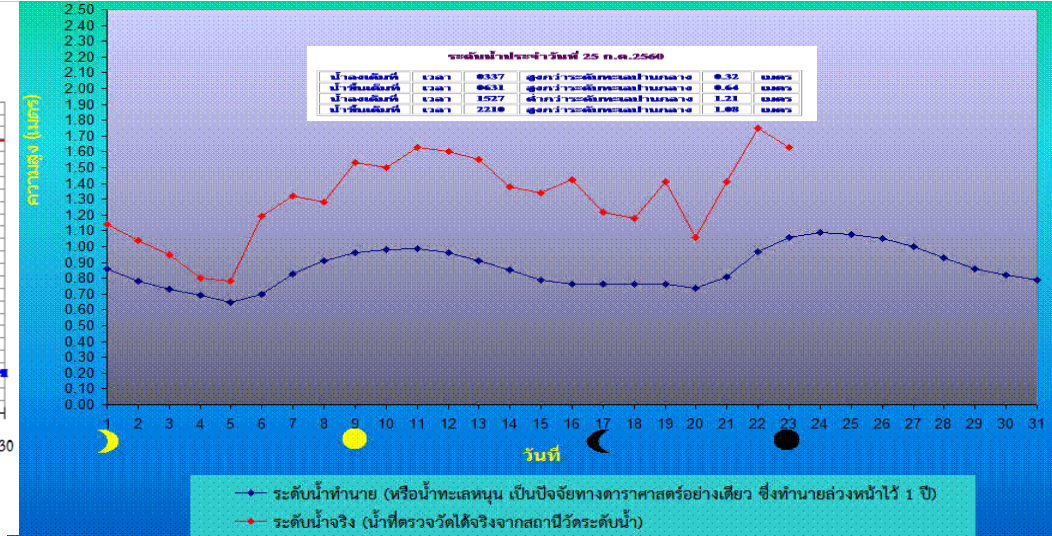
9 - 11 และ 23 - 25 ช่วงน้ำทะเลหนุนสูงในรอบเดือน



โครงการระบบเฝ้าระวังคุณภาพน้ำแบบ Real Time
การประสานตรวจ

สถานี	ระยะทาง	วันที่	เวลา	กรด-ด่าง pH	ความเค็ม Salinity (g/l)	ความขุ่น Turbidity (NTU)	ความนำไฟฟ้า Conductivity (µS/cm)	สารละลาย TDS (mg/l)	คลอโรฟิลล์ Chlorophyll (µg/l)	ออกซิเจนในน้ำ DO (mg/l)	
แม่น้ำเจ้าพระยา											
วัดบ้านเม็ง	130	25/07/2560	09:00	7.32	0.10	▼130.26	225	133	▲ 3.89	▲ 4.99	
วัดโพธิ์แดงเหนือ	111	25/07/2560	09:00	▲ 7.06	0.09	▲110.40	215	130	▲ 5.10	▼ 5.09	
วัดไผ่ล้อม	102	25/07/2560	09:00	8.12	0.10	▲112.40	230	140	-	▼ 5.11	
ศาลแฉ	96	25/07/2560	09:00	▲ 7.28	0.09	▼108.00	222	130	▼ 5.00	▲ 4.93	
วัดมะขาม	91	25/07/2560	09:00	▼ 7.37	0.10	-	228	130	▼ 8.40	-	
วัดไพรีเหนือ	64	25/07/2560	09:00	7.25	0.10	▼104.42	232	138	▼ 2.67	▲ 4.43	
รพ. ศิริราช	50	25/07/2560	09:00	-	-	-	-	-	-	-	
คลองสัดโพธิ์	35	25/07/2560	09:00	-	0.11	-	250	150	-	-	
การทำเรือ	27	25/07/2560	09:00	-	0.13	-	309	-	-	-	
โรงไฟฟ้าพระนครใต้	12	25/07/2560	09:00	-	0.15	-	342	204	-	-	
คลองประปาฝั่งตะวันออก											
โรงงานผลิตน้ำบางเขน		25/07/2560	09:00	▼ 7.08	0.10	▼107.40	231	140	6.20	5.18	
คลองประปาฝั่งตะวันตก รับน้ำจากเขื่อนแม่กลอง จ.กาญจนบุรี											
เขื่อนแม่กลอง		25/07/2560	09:00	▲ 7.72	0.09	▼ 1.40	212	130	-	▲ 5.44	
ท่าม่วง	-	25/07/2560	09:00	▼ 7.34	0.09	▲ 8.10	207	126	-	▲ 4.67	
คลองประปา กม.54		25/07/2560	09:00	7.88	-	-1.30	7	-	-	▼ 7.97	
บางเลน กม.35		25/07/2560	09:00	8.02	0.09	▼24.80	216	130	-	▲ 7.42	
คลองประปา กม.14		25/07/2560	09:00	▼ 7.64	0.10	▼13.00	229	140	-	▲ 6.26	

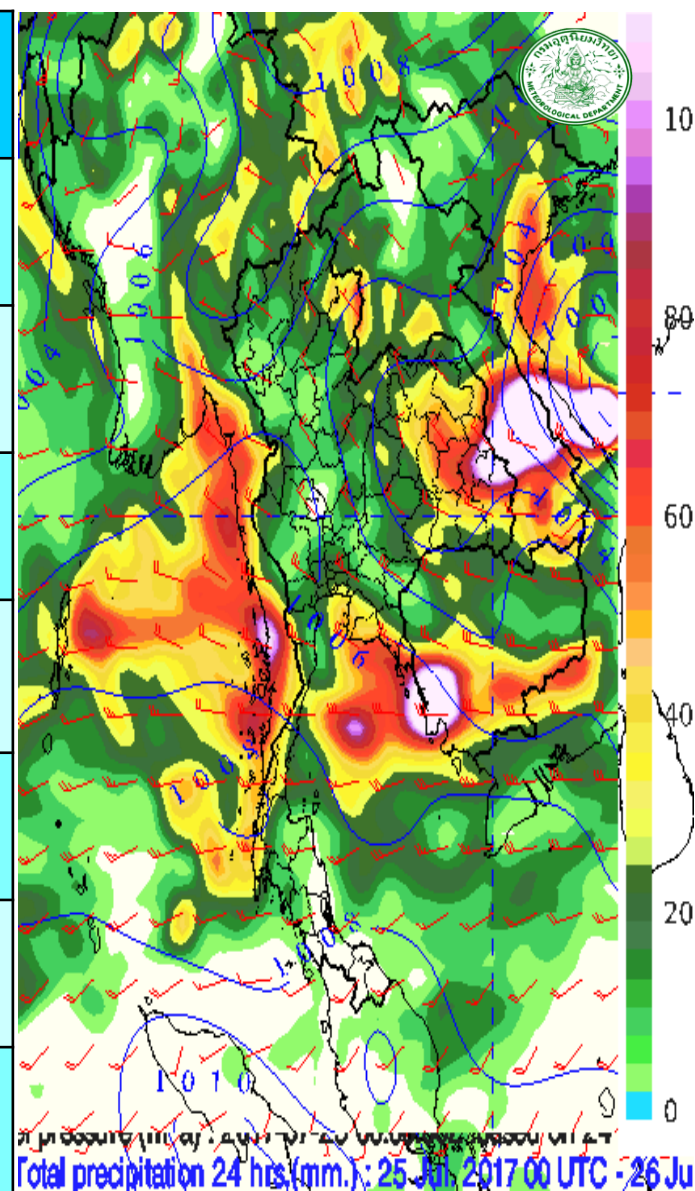
ข้อมูลจากเครื่องวัดคุณภาพน้ำ เป็นข้อมูลเพื่อใช้ในการเฝ้าระวังคุณภาพน้ำดื่มสำหรับการผลิตน้ำประปาของกรมการประปาครหลวง
เกณฑ์ศาลแฉ : ความเค็ม <0.25 g/l, ความนำไฟฟ้า <500 µS/cm, ออกซิเจนในน้ำ >2 mg/l, กรด-ด่าง ระหว่าง 5-9
เกณฑ์สะพานพระนั่งเกล้า และ รพ.ศิริราช : ความเค็ม <1.80 g/l (อ้างอิงฝ่ายคุณภาพน้ำ)
เกณฑ์สำรับกรมการเกษตร : ความเค็ม <2 g/l, ความนำไฟฟ้า <4,000 µS/cm



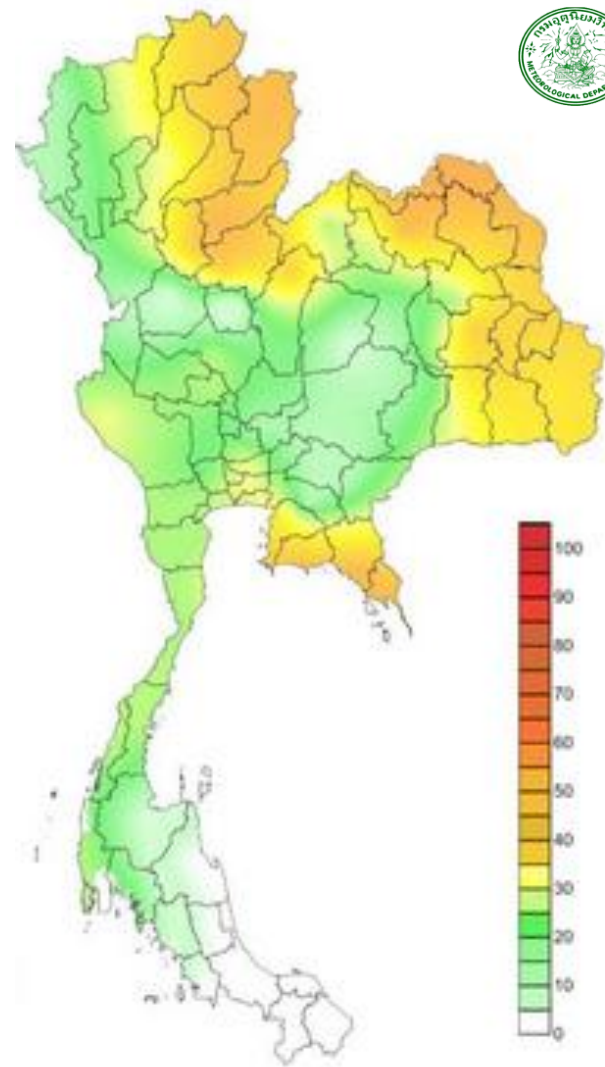
คาดการณ์ ฝนและอากาศ 24 ชั่วโมงข้างหน้า

วันที่ 25 กค. 60 ประเทศไทยตอนบนมีฝนตกชุกหนาแน่นและมีฝนตกหนักบางแห่งในภาคเหนือ ภาคตะวันออกเฉียงเหนือ และภาคตะวันออก (เชียงราย พะเยา แพร่ น่าน อุตรดิตถ์ สุโขทัย พิษณุโลก เพชรบูรณ์ หนองคาย อุตรธานี บึงกาฬ สกลนคร นครพนม กาฬสินธุ์ มุกดาหาร อัญญาเจริญ ยโสธร ร้อยเอ็ด สุรินทร์ ศรีสะเกษ อุบลราชธานี ชลบุรี ระยอง จันทบุรี ตราด) ประชาชนบริเวณดังกล่าวควรระวังอันตรายจากฝนที่ตกหนักและฝนที่ตกสะสมทะเลอันดามันและอ่าวไทยตอนบนคลื่นสูง 2-3 เมตร ชาวเรือควรเดินเรือด้วยความระมัดระวัง และเรือเล็กบริเวณทะเลอันดามันควรงดออกจากฝั่งจนถึงวันที่ 29 ก.ค. นี้

ภาค	% ฝน	เทียบกับเมื่อวาน
ภาคเหนือ	70	เท่ากับเมื่อวาน
ภาคตะวันออกเฉียงเหนือ	80	มากกว่าเมื่อวาน
ภาคกลาง	60	มากกว่าเมื่อวาน
ภาคตะวันออก	80	มากกว่าเมื่อวาน
ภาคใต้ฝั่งตะวันออก	40	มากกว่าเมื่อวาน
ภาคใต้ฝั่งตะวันตก	40	มากกว่าเมื่อวาน
กทม.และปริมณฑล	70	มากกว่าเมื่อวาน



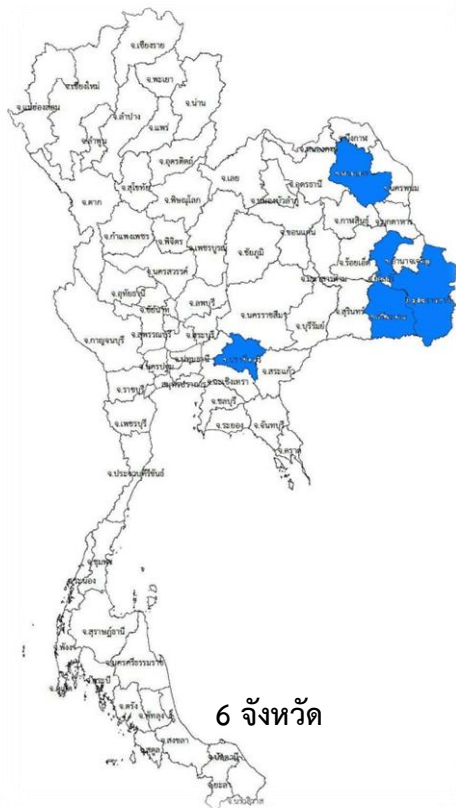
คาดการณ์อุณหภูมิอากาศและฝน



ภาค	ลักษณะอากาศ พื้นที่จังหวัด	% ฝน	เทียบกับเมื่อวาน
ภาคเหนือ	มีฝนฟ้าคะนองและมีฝนตกหนักบางแห่ง บริเวณจังหวัดเชียงราย พะเยา แพร่ น่าน อุตรดิตถ์ สุโขทัย พิษณุโลก และเพชรบูรณ์ อุณหภูมิ 22-33 องศาC	70	เท่ากับเมื่อวาน
ภาคตะวันออกเฉียงเหนือ	มีฝนฟ้าคะนอง และมีฝนตกหนักบางแห่ง บริเวณจังหวัดหนองคาย อุดรธานี บึงกาฬ สกลนคร นครพนม กาฬสินธุ์ มุกดาหาร อำนาจเจริญ ยโสธร ร้อยเอ็ด สุรินทร์ ศรีสะเกษ และอุบลราชธานี อุณหภูมิ 23-32 องศาC	80	มากกว่าเมื่อวาน
ภาคกลาง	มีฝนฟ้าคะนอง ส่วนมากบริเวณจังหวัดราชบุรี กาญจนบุรี สุพรรณบุรี อุทัยธานี ชัยนาท นครสวรรค์ และลพบุรี อุณหภูมิ 23-33 องศาC	60	เท่ากับเมื่อวาน
ภาคตะวันออก	มีฝนฟ้าคะนอง และมีฝนตกหนักบางแห่ง บริเวณจังหวัดชลบุรี ระยอง จันทบุรี และตราด อุณหภูมิ 23-32 องศาC ทะเลมึนคลื่นสูงประมาณ 2 ม.	80	มากกว่าเมื่อวาน
ภาคใต้ฝั่งตะวันออก	มีฝนฟ้าคะนอง ส่วนมากบริเวณจังหวัดเพชรบุรี ประจวบคีรีขันธ์ และชุมพร อุณหภูมิ 23-34 องศาC ทะเลมึนคลื่นสูงประมาณ 1-2 ม.	40	มากกว่าเมื่อวาน
ภาคใต้ฝั่งตะวันตก	มีฝนฟ้าคะนอง ส่วนมากบริเวณจังหวัดระนอง พังงา และภูเก็ต อุณหภูมิ 23-35 องศาC ทะเลมึนคลื่นสูงประมาณ 1-2 ม.	40	เท่ากับเมื่อวาน
กทม.และปริมณฑล	มีฝนฟ้าคะนอง อุณหภูมิ 25-34 องศาC	70	มากกว่าเมื่อวาน

พื้นที่ประสบอุทกภัย น้ำป่าไหลหลาก ดินโคลนถล่ม น้ำท่วมขังรอการระบาย ปี 2557 - 2560 ข้อมูลวันที่ 24 กรกฎาคม 2557-2560

ปี 2557



6 จังหวัด

- น้ำท่วม 5 จังหวัด
สกลนคร ยโสธร ศรีสะเกษ
อุบลราชธานี ปราจีนบุรี

ปี 2558



1 จังหวัด

- น้ำป่าท่วม 1 จังหวัด
นครพนม

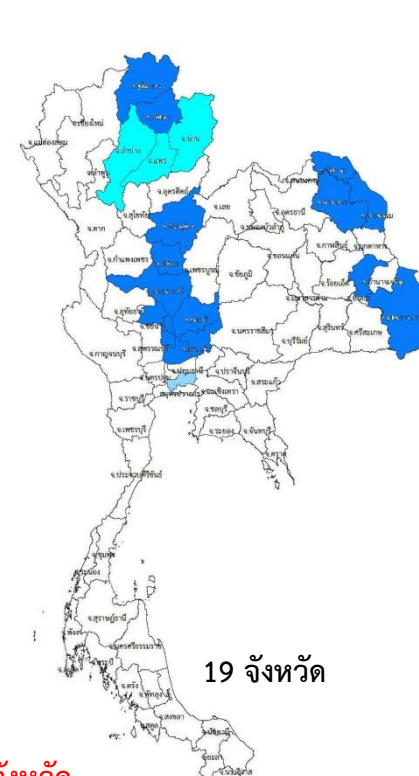
ปี 2559



3 จังหวัด

- น้ำท่วม 3 จังหวัด
เชียงใหม่ นนทบุรี
ฉะเชิงเทรา
- น้ำป่าไหลหลาก 2 จังหวัด
เชียงใหม่ ลำปาง

ปี 2560



19 จังหวัด

- น้ำท่วม 15 จังหวัด
เชียงใหม่ พะเยา พิษณุโลก พิจิตร นครสวรรค์ ชัยนาท
ลพบุรี สกลนคร นครพนม บึงกาฬ ยโสธร อุบลราชธานี
สระบุรี อ่างทอง อุตุยา
- น้ำป่าไหลหลาก 3 จังหวัด
น่าน ลำปาง แพร่
- น้ำท่วมขังรอการระบาย 1 จังหวัด
กรุงเทพมหานคร