

รายงานสถานการณ์น้ำลุ่มน้ำยมและน่าน

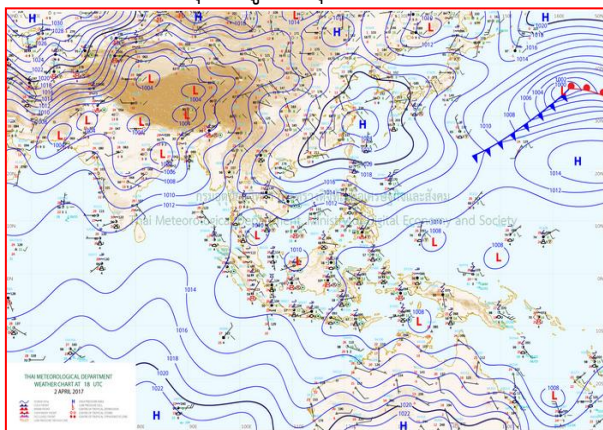
วันที่ 3 เมษายน 2560

1) สภาพภูมิอากาศ

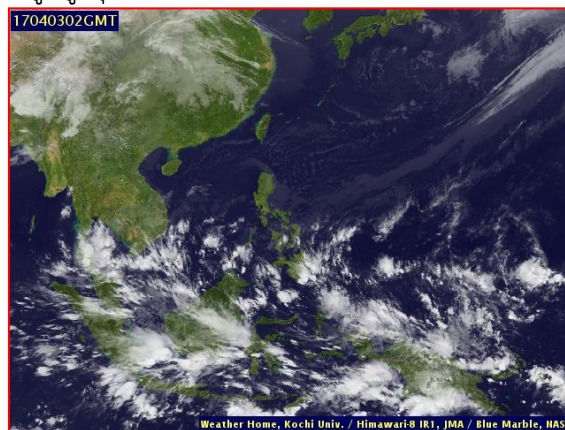
ลักษณะอากาศทั่วไป (ที่มา: กรมอุตุนิยมวิทยา)

พยากรณ์อากาศ 24 ชั่วโมงข้างหน้า บริเวณประเทศไทยตอนบน มีฝนฟ้าคะนองและมีลมกระโชกแรง บางแห่ง สำหรับภาคใต้มีฝนเพิ่มขึ้นและมีฝนตกหนักบางแห่ง ส่วนคลื่นลมบริเวณอ่าวไทยตอนล่างสูงประมาณ 2 เมตร ขอให้ชาวเรือเดินเรือด้วยความระมัดระวัง

มีเมฆเป็นส่วนมาก กับมีฝนฟ้าคะนอง ร้อยละ 10 ของพื้นที่ และมีลมกระโชกแรงบางแห่ง บริเวณจังหวัดกำแพงเพชร และตาก อุณหภูมิต่ำสุด 19-24 องศาเซลเซียส อุณหภูมิสูงสุด 27-38 องศาเซลเซียส **ผลคาดการณ์ปริมาณน้ำฝนล่วงหน้า 1-7 วัน** อากาศร้อนในตอนกลางวัน โดยมีฝนฟ้าคะนองร้อยละ 10-20 ของพื้นที่ ตลอดช่วง อุณหภูมิต่ำสุด 20-25 องศาเซลเซียส อุณหภูมิสูงสุด 33-39 องศาเซลเซียส



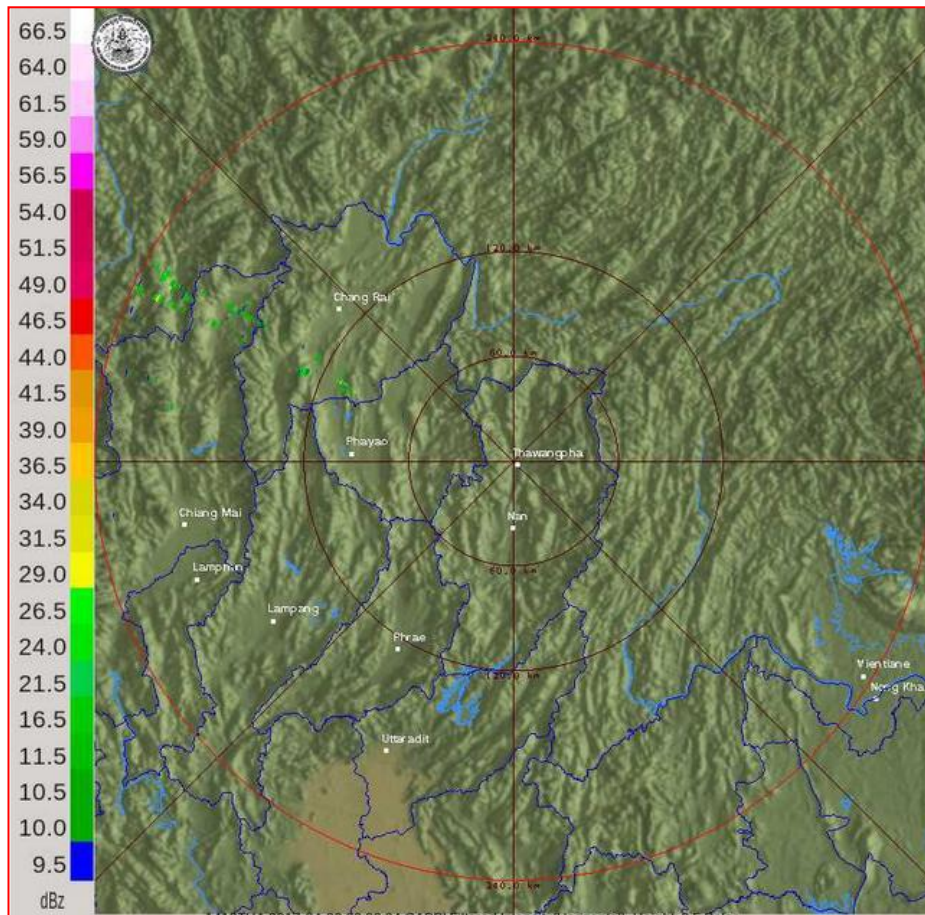
แผนที่อากาศ วันที่ 3 เม.ย. 2560 เวลา 07.00 น.



ภาพถ่ายจากดาวเทียม วันที่ 3 เม.ย. 2560

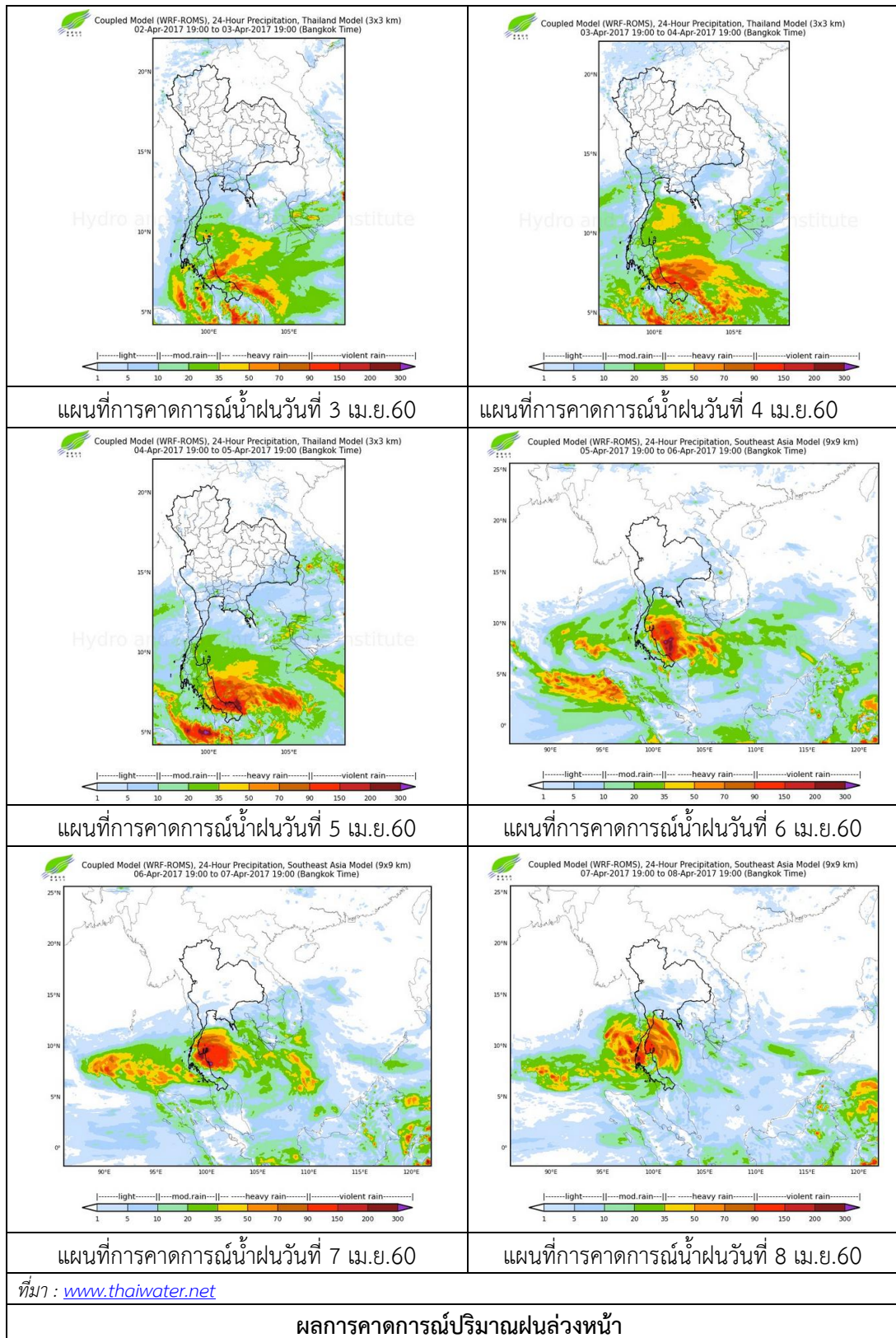
2) สถานการณ์ฝน

จากข้อมูลสถานการณ์ฝนในพื้นที่ลุ่มน้ำยมและน่านของวันที่ 3 เมษายน 2560 จากกรมทรัพยากรน้ำ กรมอุตุนิยมวิทยา กรมชลประทาน และสถาบันสารสนเทศทรัพยากรน้ำและการเกษตร (องค์การมหาชน) พบว่าไม่มีฝนตกในพื้นที่ลุ่มน้ำยมและน่าน



ภาพเรดาร์ตรวจอากาศ “น่าน” ณ วันที่ 3 เมษายน 2560 (ที่มา : กรมอุตุนิยมวิทยา)

สถานการณ์น้ำฝน

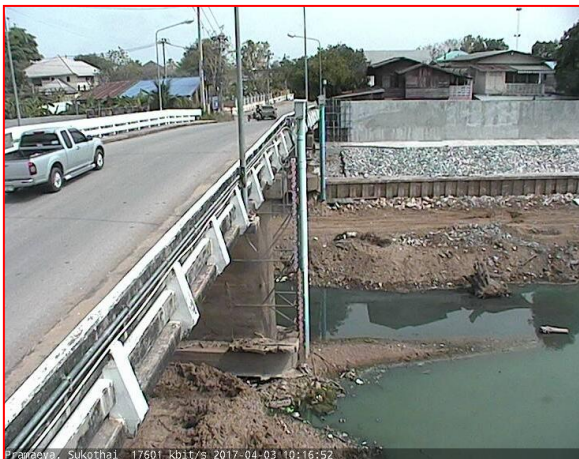


3) ข้อมูลปริมาณน้ำในลำน้ำ

ลุ่มน้ำยมและน่าน ปัจจุบันสถานการณ์น้ำในลำน้ำยมอยู่ในภาวะเฝ้าระวังน้ำแล้ง ส่วนลำน้ำน่านอยู่ในภาวะปกติ (ระดับน้ำต่ำกว่าระดับตลิ่งต่ำสุด) ระดับน้ำในลำน้ำยมส่วนใหญ่มีแนวโน้มทรงตัว และระดับน้ำในลำน้ำน่านส่วนใหญ่มีแนวโน้มทรงตัว

สถานการณ์น้ำท่า (30 มี.ค. – 3 เม.ย. 2560 ที่มา: กรมชลประทาน)

สถานี	แม่น้ำ	อำเภอ	จังหวัด	ระดับตลิ่ง	พฤษภาคม	ตุลาคม	เสาร์	อาทิตย์	จันทร์
				ปริมาณน้ำ (ลบ.ม./วิ.)	30 มี.ค.	31 มี.ค.	1 เม.ย.	2 เม.ย.	3 เม.ย.
Y.14	ยม	ศรีสะเกษ	สุโขทัย	12.00	0.47	0.47	0.50	0.51	0.52
				2,319	***	***	***	***	***
Y.16	ยม	บางระกำ	พิษณุโลก	7.00	0.35	0.35	0.35	0.25	0.25
				***	***	***	***	***	***
Y.5	ยม	โพทะเล	พิจิตร	8.25	0.67	0.67	0.67	0.65	0.65
				652	***	***	***	***	***
N.60	น่าน	ตรอน	อุตรดิตถ์	9.70	1.41	1.67	1.39	1.30	1.47
				2,055	197.94	225.36	195.88	186.70	204.18
N.22	น่าน	วัดโบสถ์	พิษณุโลก	9.17	1.38	1.53	1.50	1.43	1.05
				476	44.50	49.00	48.10	46.00	34.60
N.7A	น่าน	บางมูลนาก	พิจิตร	10.78	3.15	2.81	2.89	2.96	2.87
				1,152	240.75	211.85	218.65	224.60	216.95



สถานีสะพานพระแม่ย่า อ.เมือง จ.สุโขทัย
(ลุ่มน้ำยม)



สถานีสะพานสุพรรณกัลยา อ.เมือง จ.พิษณุโลก
(ลุ่มน้ำน่าน)

ปริมาณน้ำในลำน้ำในพื้นที่ลุ่มน้ำยมและน่าน

4) สรุป

- สถานการณ์น้ำในลุ่มน้ำยมอยู่ในภาวะปกติ และระดับน้ำในลำน้ำส่วนใหญ่มีแนวโน้มทรงตัว
- สถานการณ์น้ำในลุ่มน้ำน่านอยู่ในภาวะปกติ และระดับน้ำในลำน้ำส่วนใหญ่มีแนวโน้มทรงตัว