



# สรุปสถานการณ์น้ำ

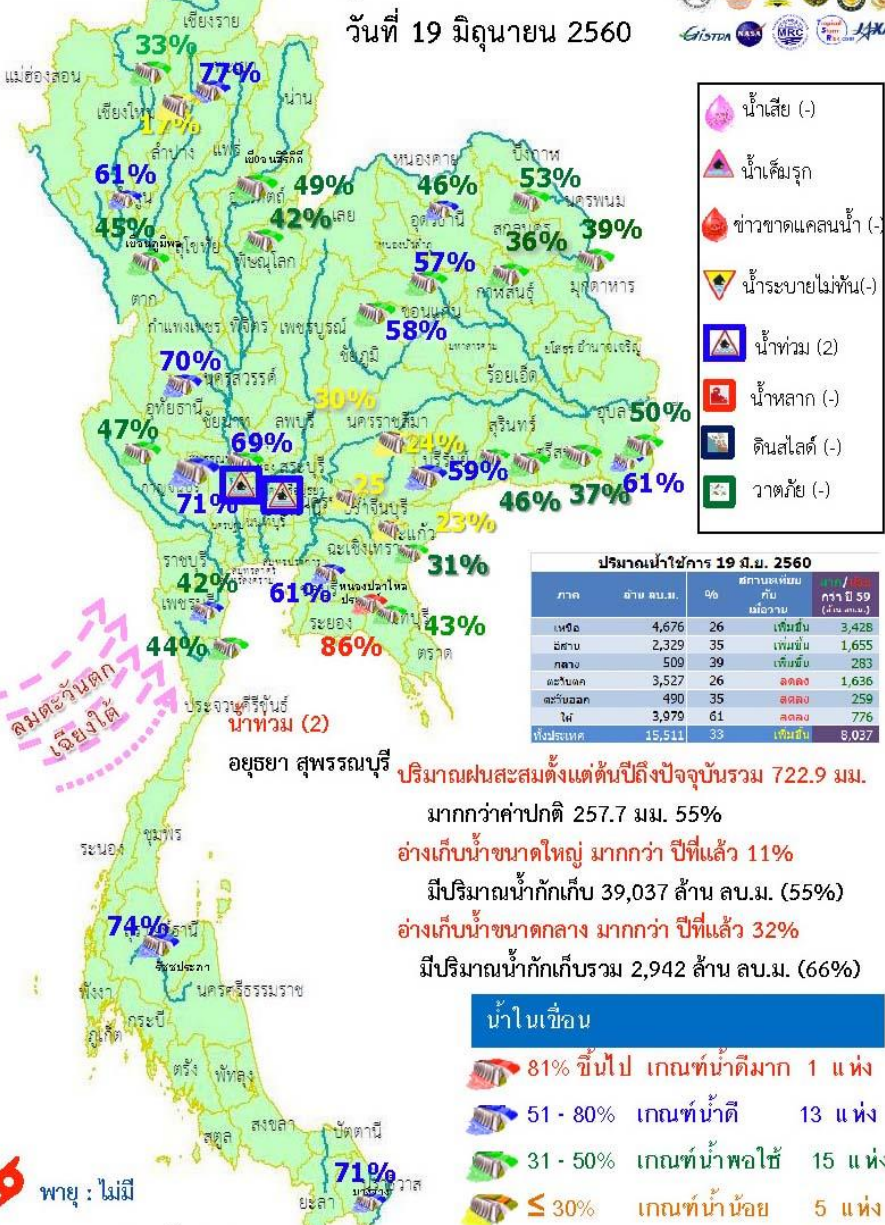
19 มิถุนายน 2560

สำนักงานเลขานุการ

คณะกรรมการทรัพยากรน้ำแห่งชาติ

## สรุปสถานการณ์น้ำ

วันที่ 19 มิถุนายน 2560



- น้ำเสีย (-)
- น้ำเค็มรุก
- ขาดขาดแคลนน้ำ (-)
- น้ำระบายไม่ทัน(-)
- น้ำท่วม (2)
- น้ำหลาก (-)
- ดินสไลด์ (-)
- วาตภัย (-)

**ปริมาณน้ำใช้การ 19 มิ.ย. 2560**

ภาค	อ่าว ลบ.ม.	%	สถานะเทียบกับปริมาณ	กว่าปี 59 (วันฝน)
เหนือ	4,676	26	เพิ่มขึ้น	3,428
กลาง	2,329	35	เพิ่มขึ้น	1,655
ตะวันออก	509	39	เพิ่มขึ้น	283
ตะวันตก	3,527	26	ลดลง	1,636
ตะวันออกเฉียงใต้	490	35	ลดลง	259
ใต้	3,979	61	ลดลง	776
ทั้งประเทศ	15,511	33	เพิ่มขึ้น	8,037

**อยุธยา สุพรรณบุรี** ปริมาณฝนสะสมตั้งแต่ต้นปีถึงปัจจุบันรวม 722.9 มม. มากกว่าค่าปกติ 257.7 มม. 55%

**อ่างเก็บน้ำขนาดใหญ่** มากกว่า ปีที่แล้ว 11% มีปริมาณน้ำกักเก็บ 39,037 ล้าน ลบ.ม. (55%)

**อ่างเก็บน้ำขนาดกลาง** มากกว่า ปีที่แล้ว 32% มีปริมาณน้ำกักเก็บรวม 2,942 ล้าน ลบ.ม. (66%)

1. ปริมาณฝนสะสมตั้งแต่ต้นปี 2560 ถึงวันที่ 15 มิถุนายน 60 รวม 722.9 มม. มากกว่าค่าเฉลี่ย 257.7 มม. (55%)
2. อ่างเก็บน้ำขนาดใหญ่มีปริมาณน้ำเก็บกักรวม 39,037 ล้าน ลบ.ม. (55%) มากกว่าปีที่แล้ว 11% (8,122 ล้าน ลบ.ม.)
3. อ่างเก็บน้ำขนาดกลาง มีปริมาณน้ำเก็บกักรวม 2,942 ล้าน ลบ.ม. (66%) มากกว่าปีที่แล้ว 32% (1,427 ล้าน ลบ.ม.)
4. พื้นที่ที่ต้องให้ความสนใจเรื่องน้ำ
  - 4.1 พื้นที่น้ำท่วม 2 จังหวัด อยุธยา สุพรรณบุรี
  - 4.2 พื้นที่น้ำหลาก - จังหวัด
    - 4.2.1 ขาดแคลนน้ำอุปโภค-บริโภค - จังหวัด
    - 4.2.2 ขาดแคลนน้ำเกษตร - จังหวัด
  - 4.3 น้ำเค็มรุก - จังหวัด
  - 4.4 คุณภาพน้ำ
    - 4.4.1 น้ำเสียเนื่องจากสิ่งปฏิกูล - จังหวัด
    - 4.4.2 น้ำเสียเนื่องจากน้ำท่วมขัง - จังหวัด

## สถานการณ์การเก็บกักน้ำ

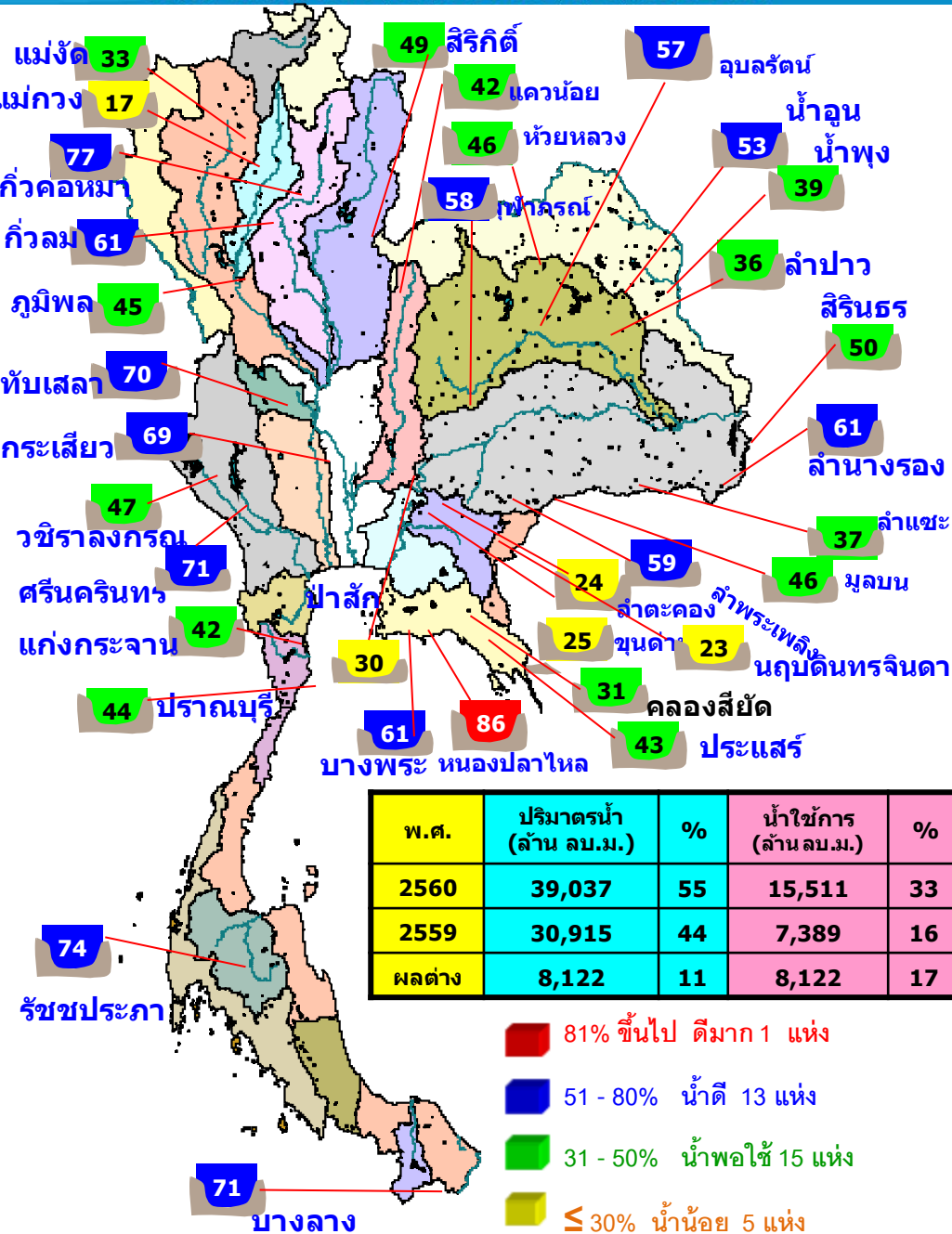
### ในเขื่อนขนาดใหญ่

มีปริมาณน้ำสูงกว่าเกณฑ์กักเก็บน้ำสูงสุด 8 เขื่อน

เขื่อนกัวคองหมา	ลำปาง	77%
เขื่อนสิรินธร	อุบลราชธานี	50%
เขื่อนอุบลรัตน์	ขอนแก่น	57%
เขื่อนน้ำพุง	สกลนคร	39%
เขื่อนลำพระเพลิง	นครราชสีมา	59%
เขื่อนป่าสักชลสิทธิ์	ลพบุรี สระบุรี	30%
เขื่อนกระเสียว	สุพรรณบุรี	69%
เขื่อนหนองปลาไหล	ระยอง	86%

มีปริมาณน้ำต่ำกว่าเกณฑ์กักเก็บน้ำต่ำสุด 1 เขื่อน

แม่กวางอุดมธารา	เชียงใหม่	17%
-----------------	-----------	-----



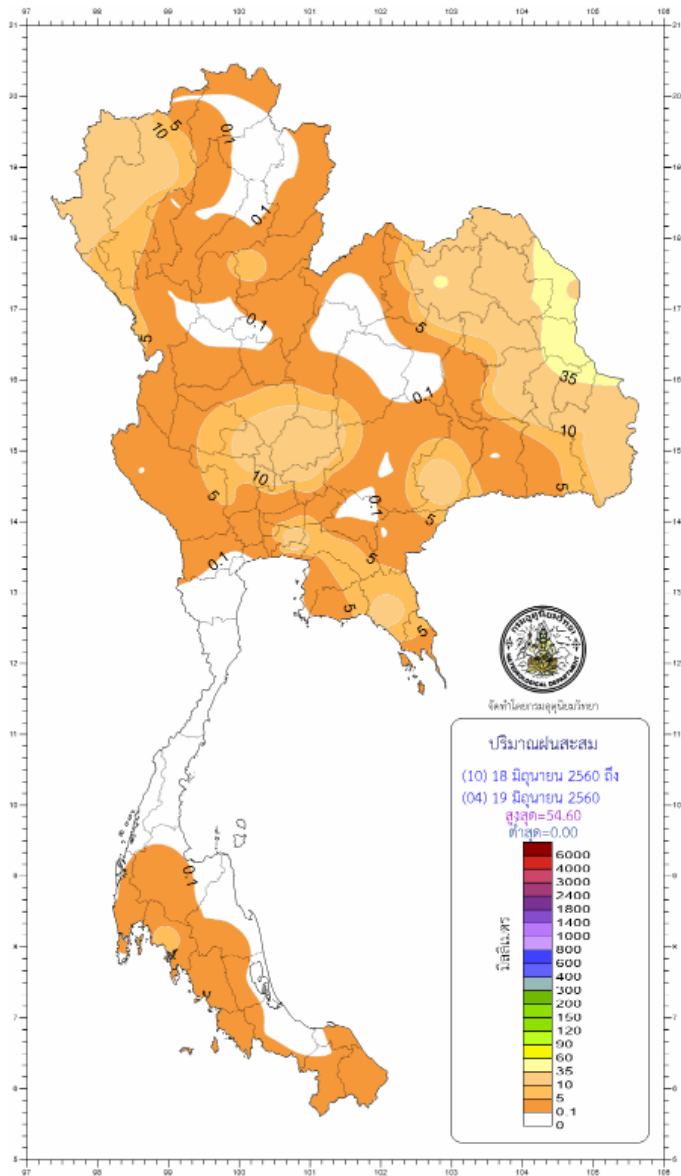
สภาพน้ำและการระบายน้ำ กฟผ

รายงาน ณ วันที่ 19 มิถุนายน 2560

เขื่อน	A	B	C	D	E	F	G
	ปริมาณน้ำไหลเข้าอ่าง (ล้าน ลบ.ม.)	แผนระบายน้ำ (ล้าน ลบ.ม.)	ระบายน้ำผ่านเครื่องรวมตัวการสูญเสีย (ล้าน ลบ.ม.)	ปริมาณน้ำที่สามารถใช้งานได้ (ล้าน ลบ.ม.)	ปริมาณน้ำที่สามารถใช้งานได้คิดเป็น %	ใช้งานได้ (วิน)	ใช้ได้จนถึงวันที่
1 เขื่อนภูมิพล	7.94	3.00	3.50	2234.38	23.13	638	18 มี.ค. 2562
2 เขื่อนสิริกิติ์	11.28	5.00	6.02	1810.81	27.19	301	15 เม.ย. 2561
3 เขื่อนศรีนครินทร์	1.92	6.00	2.38	2419.08	32.34	1,016	30 มี.ค. 2563
4 เขื่อนวชิราลงกรณ	6.59	6.00	7.02	1107.91	18.95	158	23 พ.ย. 2560
5 เขื่อนรัชชประภา	5.11	5.00	8.30	2833.66	66.09	341	25 พ.ค. 2561
6 เขื่อนบางลาง	4.30	5.00	5.22	754.26	64.02	144	9 พ.ย. 2560
7 เขื่อนอุบลรัตน์	11.46	10.00	10.99	814.42	44.03	74	31 ส.ค. 2560
8 เขื่อนน้ำพุง	0.73	0.30	0.38	56.24	35.87	148	13 พ.ย. 2560
9 เขื่อนสิรินธร	16.20	8.00	8.97	150.34	13.25	17	5 ก.ค. 2560
10 เขื่อนจันทรมูล	0.88	0.50	0.53	57.79	45.67	109	5 ต.ค. 2560
11 เขื่อนป่าสักชลสิทธิ์	9.25	1.30	1.30	288.44	30.14	222	26 เม.ย. 2561
12 เขื่อนแควน้อยบำรุงแดน	6.32	1.73	1.73	349.55	39.01	202	6 เม.ย. 2561
<b>รวม</b>	<b>81.98</b>	<b>51.83</b>	<b>56.34</b>	<b>12,877</b>			

แหล่งข้อมูล : การไฟฟ้าฝ่ายผลิตแห่งประเทศไทย

## ปริมาณฝน 24 ชั่วโมง ที่ผ่านมา

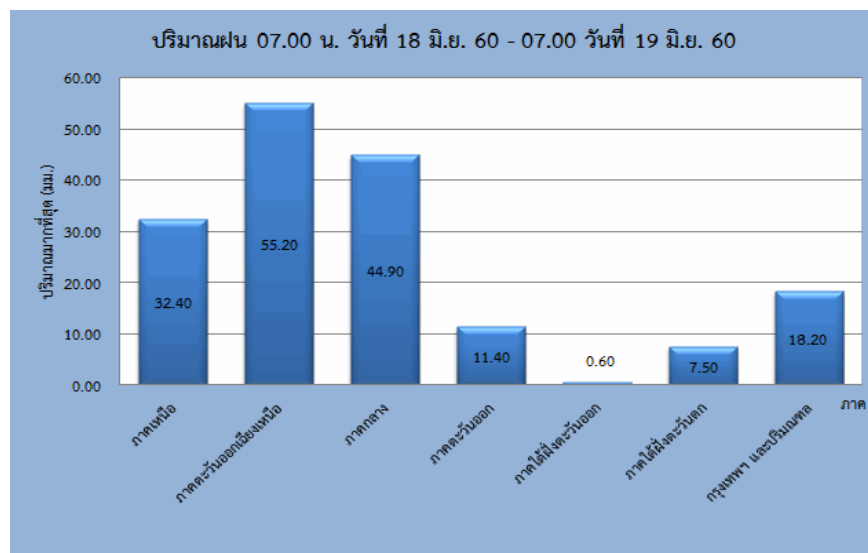


สรุปปริมาณฝนในรอบ 24 ชั่วโมง

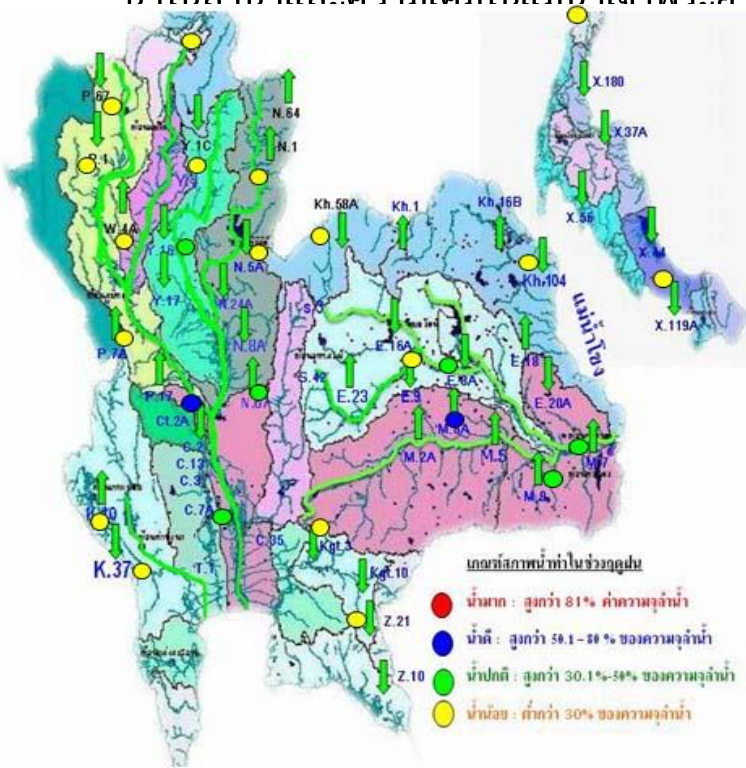
(เวลา 07.00 น. วันที่ 18 มิถุนายน 2560 ถึงเวลา 07.00 น. วันที่ 19 มิถุนายน 2560)

ข้อมูลจาก : <https://www.tmd.go.th/climate/climate.php?FileID=1> เวลา 08.00 น.

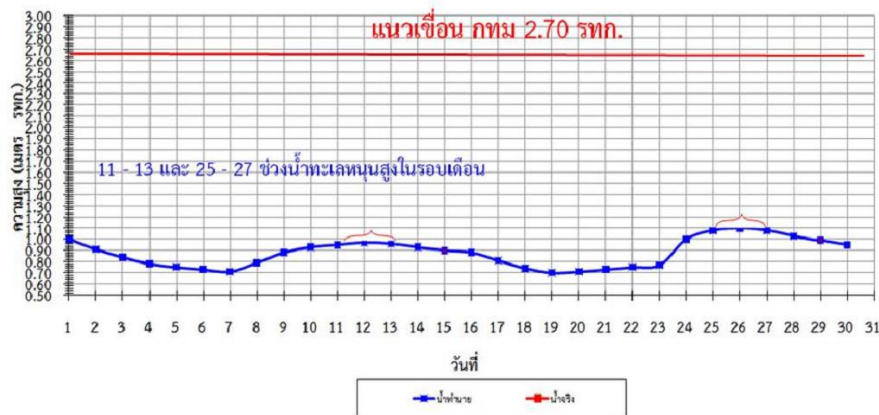
ภาค	ปริมาณมากที่สุด (มม.)	
ภาคเหนือ	32.40	ที่ จ.แม่ฮ่องสอน
ภาคตะวันออกเฉียงเหนือ	55.20	ที่ จ.มุกดาหาร
ภาคกลาง	44.90	ที่ จ.สมุทรสงคราม
ภาคตะวันออก	11.40	ที่ จ.นครนายก
ภาคใต้ฝั่งตะวันออก	0.60	ที่ อ.พระแสง จ.สุราษฎร์ธานี
ภาคใต้ฝั่งตะวันตก	7.50	ที่ จ.กระบี่
กรุงเทพฯ และปริมณฑล	18.20	ที่ สถานีสนามบินสุวรรณภูมิ จ.สมุทรปราการ



### น้ำใจลำน้ำและดวงแดงใจแม่เจ้าเล้าพระยา



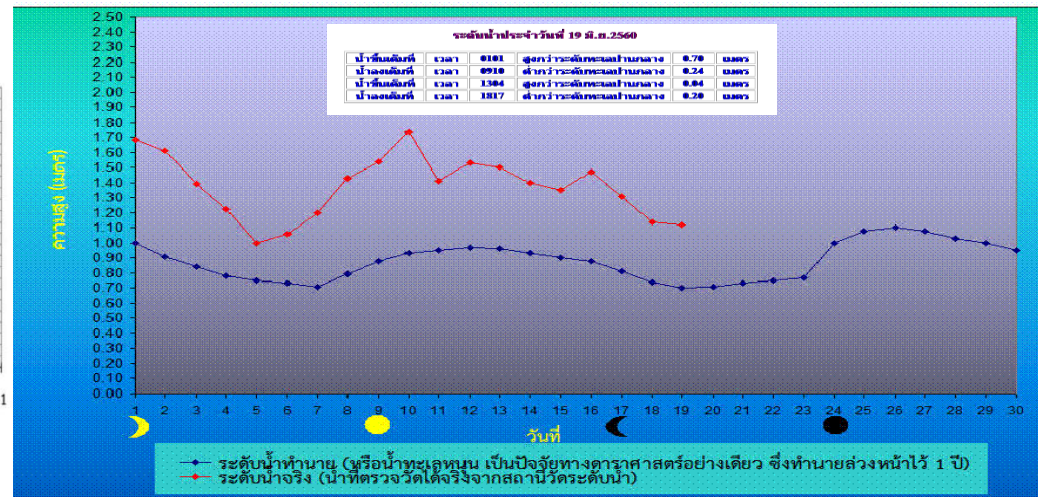
เปรียบเทียบระดับน้ำขึ้นสูงสุดรายวัน ประจำเดือน มิถุนายน พ.ศ.2560  
บริเวณกองบัญชาการกองทัพเรือ



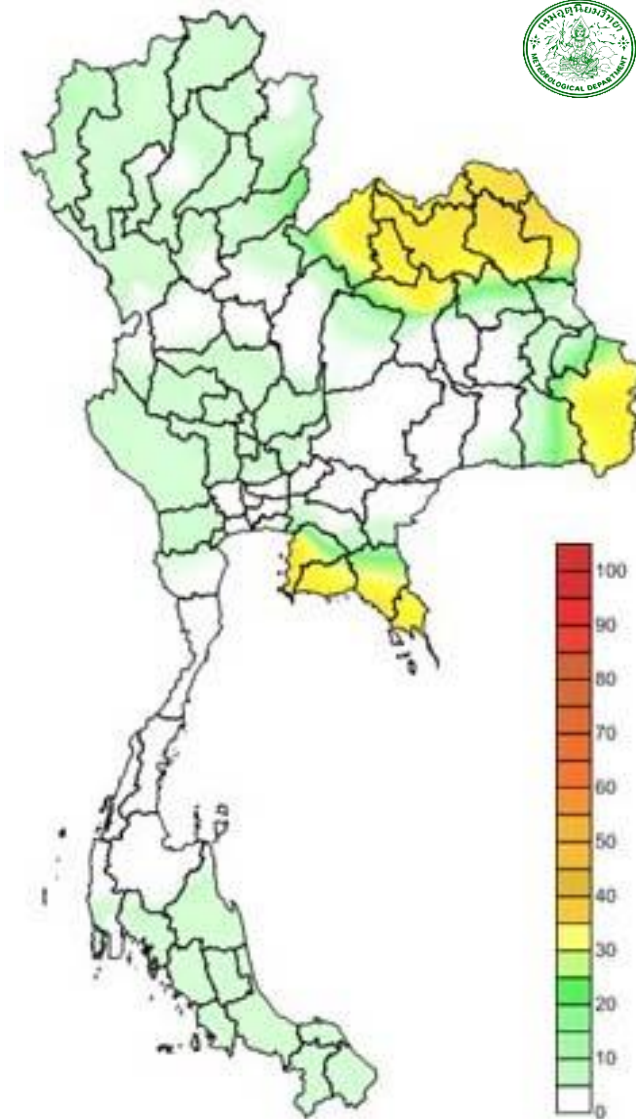
**โครงการระบบเฝ้าระวังคุณภาพน้ำแบบ Real Time**  
การประสานตรวจ

สถานี	ระยะทาง	วันที่	เวลา	กรด-ด่าง pH	ความเค็ม Salinity (g/l)	ความขุ่น Turbidity (NTU)	ความนำไฟฟ้า Conductivity (µS/cm)	สารละลาย TDS (mg/l)	คลอโรฟิลล์ Chlorophyll (µg/l)	ออกซิเจนในน้ำ DO (mg/l)
แม่น้ำเจ้าพระยา										
วัดบ้านแปง		19/06/2560	08:30	7.17	0.11	▲ 164.74	257	148	▲ 5.05	▲ 3.87
วัดโพธิ์แดงเหนือ	111	19/06/2560	08:40	▼ 6.87	0.11	▲ 153.90	259	150	▲ 8.00	▲ 3.87
วัดโสมม	102	19/06/2560	08:40	▲ 6.91	▲ 0.11	▼ 161.00	254	150	-	▼ 3.95
ลำแล	96	19/06/2560	08:40	▼ 7.16	0.11	▼ 155.10	255	150	▲ 7.90	▲ 4.10
วัดมะขาม	91	19/06/2560	08:40	▼ 7.16	0.11	▼ 143.60	259	150	▲ 10.80	▲ 0.63
วัดโสมมาเหนือ	64	19/06/2560	08:40	▼ 7.07	0.12	▲ 171.82	279	161	▲ 4.44	▲ 2.79
รพ. ศิริราช	50	19/06/2560	08:40	-	-	-	-	-	-	-
คลองสัดโพธิ์	35	19/06/2560	08:40	-	0.17	-	398	230	-	-
การทำเรือ	27	19/06/2560	08:40	-	0.15	-	360	-	-	-
โรงไฟฟ้าพระนครใต้	12	19/06/2560	08:40	-	▲ 0.25	-	578	337	-	-
คลองประปาฝั่งตะวันออก										
โรงงานผลิตน้ำบางเขน		19/06/2560	08:40	8.39	0.12	▲ 111.10	282	160	▼ 9.60	▼ 4.33
คลองประปาฝั่งตะวันตก ริมน้ำจากเขื่อนแม่กลอง จ.กาญจนบุรี										
เขื่อนแม่กลอง		19/06/2560	08:40	-	-	-	-	-	-	-
ท่าม่วง	-	19/06/2560	08:30	▲ 7.22	0.10	▼ 228.40	239	140	-	▼ 4.09
คลองประปา กม.54		19/06/2560	08:40	7.67	0.10	▲ 8.70	241	140	-	▼ 7.33
บางเลน กม.35		19/06/2560	08:40	▼ 7.97	0.10	▼ 57.50	239	140	-	▼ 7.24
คลองประปา กม.14		19/06/2560	08:40	7.93	0.10	▼ 41.90	241	140	-	▼ 6.82

ข้อมูลจากเครื่องวัดคุณภาพน้ำ เป็นข้อมูลเพื่อใช้ในการเฝ้าระวังคุณภาพน้ำดื่มสำหรับการผลิตน้ำประปาของกรมประปา  
เกณฑ์ลำแล : ความเค็ม < 0.25 g/l, ความนำไฟฟ้า < 500 µS/cm, ออกซิเจนในน้ำ > 2 mg/l, กรด-ด่าง ระหว่าง 5-9  
เกณฑ์สะพานพระนั่งเกล้า และ รพ.ศิริราช ความเค็ม < 1.80 g/l (อ้างอิงฝ่ายคุณภาพน้ำ)  
เกณฑ์สำรับกรมเกษตร : ความเค็ม < 2 g/l, ความนำไฟฟ้า < 4,000 µS/cm



## คาดการณ์อุณหภูมิอากาศและฝน



ภาค	ลักษณะอากาศ พื้นที่จังหวัด	% ฝน	เทียบกับเมื่อวาน
ภาคเหนือ	มีฝนฟ้าคะนอง บริเวณจังหวัดแม่ฮ่องสอน เชียงใหม่ เชียงราย ลำพูน ลำปาง พะเยา น่าน แพร่ และตาก อุณหภูมิ 23-36 องศาC	60	มากกว่าเมื่อวาน
ภาคตะวันออกเฉียงเหนือ	มีฝนฟ้าคะนองและมีฝนตกหนักบางแห่งบริเวณจังหวัดเลย หนองบัวลำภู หนองคาย บึงกาฬ อุดรธานี ขอนแก่น ชัยภูมิ สกลนคร นครพนม และอุบลราชธานี อุณหภูมิ 23-34 องศาC	70	มากกว่าเมื่อวาน
ภาคกลาง	มีฝนฟ้าคะนอง บริเวณจังหวัดนครสวรรค์ อุทัยธานี ชัยนาท ลพบุรี และกาญจนบุรี อุณหภูมิ 23-35 องศาC	60	มากกว่าเมื่อวาน
ภาคตะวันออก	มีฝนฟ้าคะนองและมีฝนตกหนักบางแห่ง บริเวณ ชลบุรี ระยอง จันทบุรี และตราด อุณหภูมิ 25-36 องศาC ทะเลมึนคลื่นสูงประมาณ 1-2 เมตร	40	มากกว่าเมื่อวาน
ภาคใต้ฝั่งตะวันออก	มีฝนฟ้าคะนอง บริเวณ นครศรีธรรมราช พัทลุง สงขลา ปัตตานี ยะลา และนราธิวาส อุณหภูมิ 24-36 องศาC ทะเลมึนคลื่นสูงประมาณ 1-2 เมตร	40	มากกว่าเมื่อวาน
ภาคใต้ฝั่งตะวันตก	มีฝนฟ้าคะนอง บริเวณภูเก็ต กระบี่ ตรัง และสตูล อุณหภูมิ 22-34 องศาC ทะเลมึนคลื่นสูงประมาณ 1-2 เมตร ขึ้นไป	40	มากกว่าเมื่อวาน
กทม.และปริมณฑล	มีฝนฟ้าคะนอง อุณหภูมิ 25-36 องศาC	60	มากกว่าเมื่อวาน

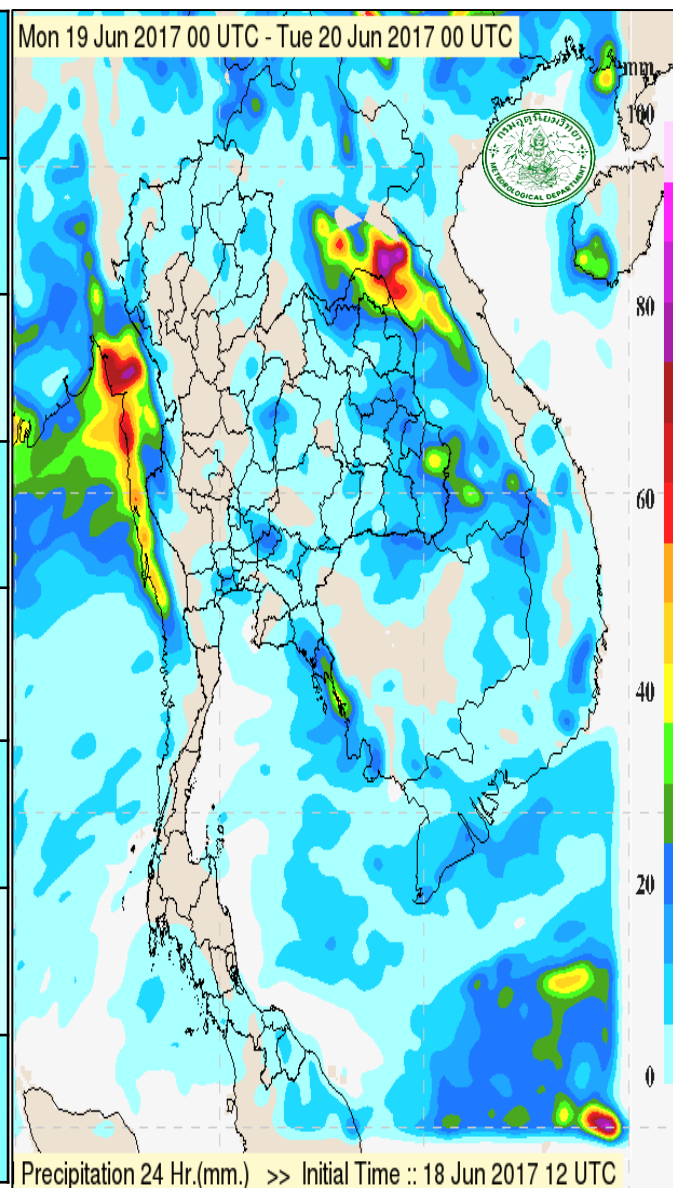
คาดการณ์ฝนสะสม 24 ชม.(มิลลิเมตร)

## คาดการณ์ ฝนและอากาศ 24 ชั่วโมงข้างหน้า

- วันที่ 19 มิ.ย. 60 ประเทศไทยตอนบนมีฝนเพิ่มขึ้น และมีฝนตกหนักบางแห่งในภาคตะวันออกเฉียงเหนือและภาคตะวันออก คลื่นลมในทะเลอันดามันและอ่าวไทยตอนบนมีคลื่นสูงประมาณ 2 เมตร ประชาชนบริเวณภาคตะวันออกเฉียงเหนือ ควรระวังอันตรายจากฝนตกหนัก ชาวเรือบริเวณทะเลอันดามันตอนบนและอ่าวไทยตอนบนควรเดินเรือด้วยความระมัดระวัง

- วันที่ 20 - 24 มิ.ย. 60 ประเทศไทยจะมีฝนเพิ่มมากขึ้นและมีฝนตกหนักบางพื้นที่ ภาคเหนือ ภาคตะวันออกเฉียงเหนือและภาคใต้ฝั่งตะวันตก บริเวณทะเลอันดามันตอนบนและอ่าวไทยตอนบน มีคลื่นสูงประมาณ 2 เมตร

ภาค	% ฝน	เทียบกับเมื่อวาน
ภาคเหนือ	60	มากกว่าเมื่อวาน
ภาคตวอ. เฉียงเหนือ	70	มากกว่าเมื่อวาน
ภาคกลาง	60	มากกว่าเมื่อวาน
ภาคตะวันออกเฉียงเหนือ	40	มากกว่าเมื่อวาน
ภาคใต้ฝั่งตะวันออก	40	มากกว่าเมื่อวาน
ภาคใต้ฝั่งตะวันตก	40	มากกว่าเมื่อวาน
กทม.และปริมณฑล	60	มากกว่าเมื่อวาน



พื้นที่ประสบอุทกภัย น้ำป่าไหลหลาก ดินโคลนถล่ม น้ำท่วมขังรอการระบาย ปี 2557 – 2560 ข้อมูลวันที่ 18 มิถุนายน 2557-2560

ปี 2557



ปี 2558



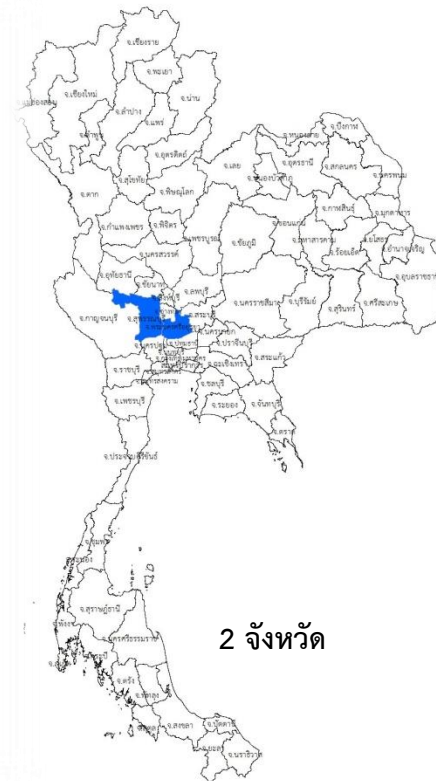
น้ำรอการระบาย 2 จังหวัด  
จันทบุรี ตรัง

ปี 2559



น้ำหลาก 1 จังหวัด  
พิจิตร

ปี 2560



น้ำท่วม 2 จังหวัด  
สุพรรณบุรี พระนครศรีอยุธยา



พื้นที่ประกาศเขตการให้ความช่วยเหลือผู้ประสบภัยพิบัติกรณีฉุกเฉินตามระเบียบกระทรวงการคลังว่าด้วยเงินทดรองราชการเพื่อช่วยเหลือผู้ประสบภัยพิบัติกรณีฉุกเฉิน ปี 2560 ตั้งแต่วันที่ 18 พฤษภาคม 2560

ปี 2560



**รายงานสถานการณ์สาธารณภัย**  
**กองบัญชาการป้องกันและบรรเทาสาธารณภัยแห่งชาติ**  
(www.nirapac.com)  
**โทรสาร 0-2241-7450-6 สายด่วนนิรภัย 1784**



ที่ขอข่าว 418/2560 วันที่ 19 มิถุนายน 2560 (เวลา 07.00 น.)

กรมป้องกันและบรรเทาสาธารณภัยขอรายงานสถานการณ์สาธารณภัยประจำปี ดังนี้

**1. สถานการณ์สาธารณภัย**

1.1 อุทกภัย และน้ำไหลหลาก ตั้งแต่วันที่ 16 พ.ค. - 15 มิ.ย. 60 เกิดฝนตกหนักทำให้น้ำไหลหลาก และท่วมขังในพื้นที่ ดังนี้

**จังหวัดที่ได้รับผลกระทบ 31 จ.** (พะเยา พิจนุโลก อุดรดิตต์ กำแพงเพชร อุดรธานี สุโขทัย นครศรีธรรมราช สุพรรณบุรี เชียงใหม่ เลย ลำปาง สุราษฎร์ธานี ลำพูน ระนอง ชลบุรี ขอนแก่น นครสวรรค์ พิจิตร ร้อยเอ็ด สระบุรี ตาก เพชรบูรณ์ อุตรดิตถ์ นครราชสีมา บุรีรัมย์ นครปฐม จันทบุรี สระแก้ว พังงา สตูลบุรี น่าน) 117 อ. 556 ต. 3,708 ม. **เสียชีวิต 7 ราย** (จ.สุโขทัย 3 ราย จ.กำแพงเพชร 1 ราย น่าน 1 ราย จ.สุราษฎร์ธานี 1 ราย สตูลบุรี 1 ราย) **สถานการณ์คลี่คลายแล้วทุกจังหวัด**

1.2 การประกาศเขตการให้ความช่วยเหลือผู้ประสบภัยพิบัติกรณีฉุกเฉิน (อุทกภัย) ตามระเบียบกระทรวงการคลังว่าด้วยเงินทดรองราชการเพื่อช่วยเหลือผู้ประสบภัยพิบัติกรณีฉุกเฉิน พ.ศ. 2556

ที่	จังหวัด	จำนวน				รายชื่ออำเภอที่ประกาศเขตฯ
		อำเภอ	ตำบล	หมู่บ้าน	ชุมชน	
1	พะเยา	6	27	203	7	เมืองฯ ชุน กุดขง เชียงคำ ภูพานยาว สดกคำใต้
2	พิจนุโลก	8	51	295	-	ชาติตระการ เนินมะปราง นครไทย เมืองฯ พรหมพิราม วังทอง บางระกำ บางกระพูน
3	อุดรดิตต์	6	26	135	-	กันทรลักษ์ เมืองฯ ท่าปลา ทองแสนซัน ดอน
4	กำแพงเพชร	8	58	590	-	พรานกระต่าย เมืองฯ พรายทองวิเศษ บึงสามัคคี สองแคว ของง ไทรงาม ชานวาลักษณ์บุรี อานกระบือ
5	อุดรธานี	3	10	48	7	หนองแสง บ้านไผ่ นาขุม
6	สุโขทัย	9	74	615	12	เมืองฯ ศรีสำราญชัย ห้วยเสด็จ สวรรคโลก บ้านด่านลานหอย ศรีสำราญ ศิรินาค กงไกรลาศ ศวินคร
7	นครศรีธรรมราช	1	1	2	-	ยวง
8	สุพรรณบุรี	5	66	456	-	สองพี่น้อง บางปลาม้า หนอง เมืองฯ เดิมบางกระบือ
9	เชียงใหม่	12	31	155	-	ชนก้อย สันทราย ทางดง ไชยปราการ เชียงดาว แม่ยาย ชอมทอง สดกสะบัด เวียงแหง สดกน่าน ส่าง สดก
10	เลย	13	70	591	19	คำชะอี วิ่งพุง ปากชม นานหัว อุดรพิง สุเรือ ท่าดี เชียงคาน นานต่ง ผาขาว เสรวิชัย ภูหลวง เมืองฯ
11	ลำปาง	1	2	9	-	เมืองปาน
12	สุราษฎร์ธานี	1	2	6	-	เวียงสระ
13	อำนาจ	2	5	28	-	บ้านโฮ้ง ลี้
14	ระนอง	1	1	1	-	เมืองฯ
15	ชลบุรี	1	15	101	-	พนัสนิคม
16	ขอนแก่น	6	19	128	-	โนนศิลา ภูพานิน ทองเรือหิน อมกวนคำ บ้านไผ่ ชุมพล

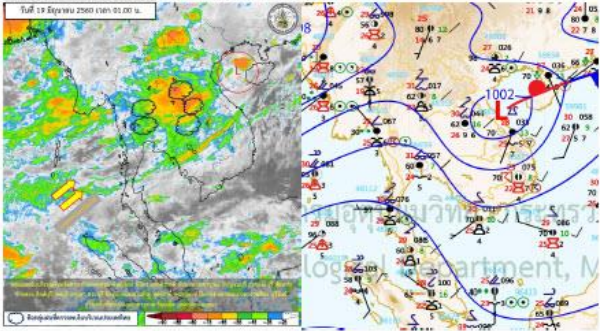
ที่	จังหวัด	จำนวน				รายชื่ออำเภอที่ประกาศเขตฯ
		อำเภอ	ตำบล	หมู่บ้าน	ชุมชน	
17	นครสวรรค์	3	9	41	-	เมืองฯ ไทรพระ ขุมแสง
18	พิจิตร	6	26	138	-	โพทะเล บางมูลนาก สามโก้ ศิรินาค บึงสามัคคี โพธิ์ประทับช้าง
19	ร้อยเอ็ด	1	11	35	-	เกษตรวิสัย
20	สระบุรี	1	2	5	-	บ้านหมอ
21	ตาก	1	2	2	-	สามเงา
<b>รวม 21 จังหวัด</b>		<b>95</b>	<b>508</b>	<b>3,584</b>	<b>45</b>	

**2. สภาพอากาศ สภาพน้ำในอ่างเก็บน้ำ และน้ำท่า**

2.1 พยากรณ์อากาศประจำวัน ที่ 19 มิถุนายน 2560 เวลา 05.00 น.

**ลักษณะอากาศทั่วไป** พยากรณ์อากาศ 24 ชั่วโมงข้างหน้า ประเทศไทยมีฝนเพิ่มขึ้น และมีฝนตกหนักบางแห่ง ในภาคตะวันออกเฉียงเหนือ และภาคตะวันออก ส่วนคลื่นลมในทะเลอันดามันและอ่าวไทยตอนบนมีกำลังปานกลาง

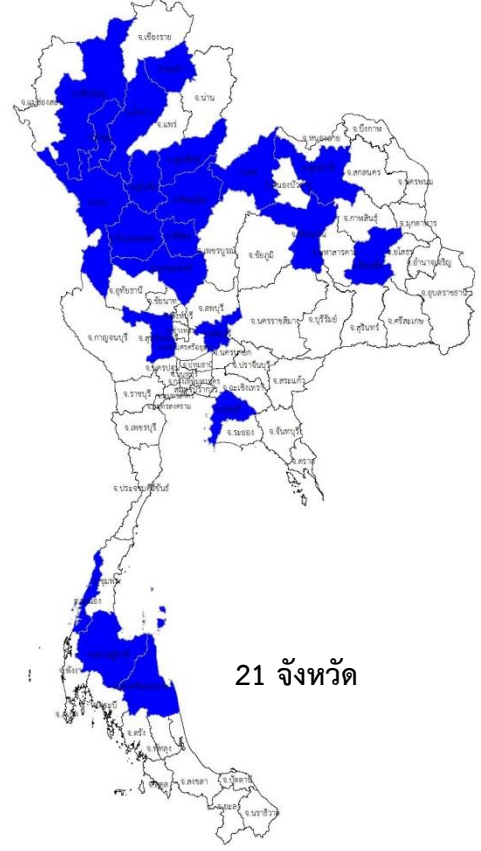
**ลักษณะสำคัญทางอุตุนิยมวิทยา** มรสุมตะวันตกเฉียงใต้ที่พัดปกคลุมทะเลอันดามันและประเทศไทยมีกำลังแรงขึ้น ประกอบกับมีหย่อมความกดอากาศต่ำปกคลุมอ่าวตังเกี๋ยและประเทศเวียดนามตอนบน ลักษณะเช่นนี้ทำให้ประเทศไทยมีฝนเพิ่มขึ้น ส่วนคลื่นลมจะมีกำลังแรงขึ้น



2.2 ข้อมูลอุณหภูมิรายภาค (ข้อมูลจากศูนย์อุตุนิยมวิทยา ณ วันที่ 19 มิ.ย. 60)

ภาค	อุณหภูมิต่ำสุด (°C)	จังหวัด	อุณหภูมิสูงสุด (°C)	จังหวัด
เหนือ	22.1	ตาก	36.7	อุดรดิตต์
ตะวันออกเฉียงเหนือ	23.1	ขอนแก่น	35.3	หนองคาย
กลาง	23.5	พระนครศรีอยุธยา	36.1	สุพรรณบุรี
ตะวันออก	25.3	ตราด	35.2	ปราจีนบุรี
ใต้	21.4	กระบี่	36.0	ประจวบคีรีขันธ์
กรุงเทพมหานคร/ปริมณฑล	27.0	ปทุมธานี	36.7	ปทุมธานี

\*\*\* อุณหภูมิเฉลี่ยตลอดวัน 14.2 องศาเซลเซียส (วันแม่บ้าน พะเยาบุรีรัมย์ 6.5 องศาเซลเซียส)



21 จังหวัด

**ประกาศ 21 จังหวัด**  
พะเยา พิจนุโลก อุดรดิตต์ กำแพงเพชร อุดรธานี สุโขทัย นครศรีธรรมราช สุพรรณบุรี เชียงใหม่ เลย ลำปาง สุราษฎร์ธานี ลำพูน ระนอง ชลบุรี ขอนแก่น นครสวรรค์ พิจิตร ร้อยเอ็ด สระบุรี ตาก