

รายงานสถานการณ์น้ำลุ่มน้ำวัง วันที่ 26 กันยายน 2560

1) สภาพภูมิอากาศ (ที่มา : กรมอุตุนิยมวิทยา)

ลักษณะอากาศทั่วไป

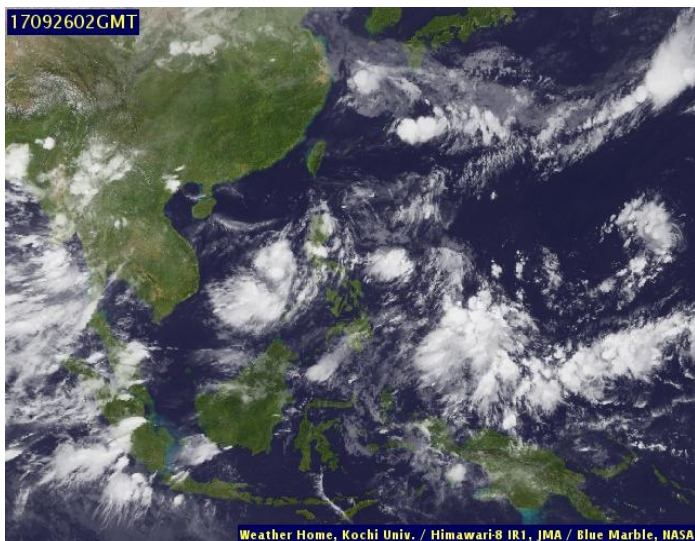
พยากรณ์อากาศ 24 ชั่วโมงข้างหน้า ประเทศไทยมีฝนตกต่อเนื่อง และมีฝนตกหนักบางแห่งในบริเวณภาคเหนือ ภาคตะวันออกเฉียงเหนือ และภาคใต้ ขอให้ประชาชนบริเวณดังกล่าวระวังอันตรายจากฝนตกหนักและฝนที่ตกสะสมไว้ด้วย

สภาพอากาศภาคเหนือ (เวลา 06:00 น.วันนี้ - 06:00 น.วันพรุ่งนี้)

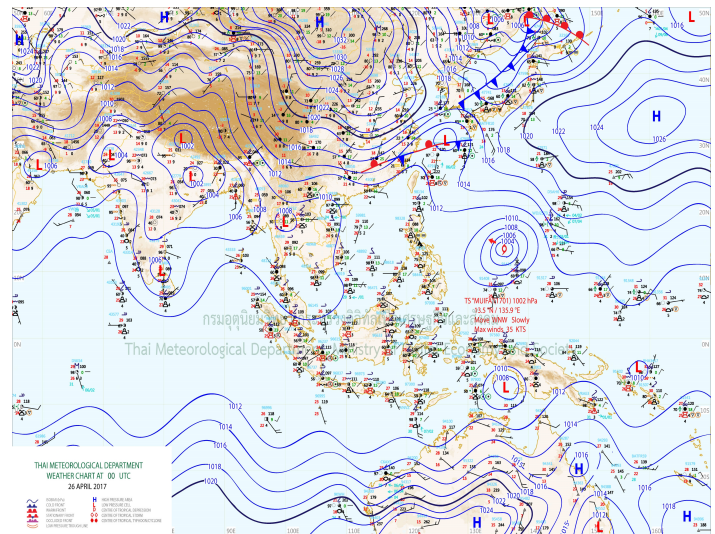
มีฝนฟ้าคะนอง ร้อยละ 60 ของพื้นที่ และมีฝนตกหนักบางแห่ง บริเวณจังหวัดเชียงใหม่ เชียงราย ลำพูน ลำปาง พะเยา แพร่ น่าน อุตรดิตถ์ พิษณุโลก และสุโขทัย อุณหภูมิต่ำสุด 23-25 องศาเซลเซียส อุณหภูมิสูงสุด 31-36 องศาเซลเซียส ลมตะวันตกเฉียงใต้ ความเร็ว 10-25 กม./ชม.

อากาศ 7 วันข้างหน้า

ในช่วงวันที่ 11 - 13 ก.ย. มีฝนฟ้าคะนองร้อยละ 40-60 ของพื้นที่ ส่วนในช่วงวันที่ 14 - 17 ก.ย. มีฝนฟ้าคะนองร้อยละ 60-80 ของพื้นที่ และมีฝนตกหนักบางพื้นที่ อุณหภูมิต่ำสุด 22-26 องศาเซลเซียส อุณหภูมิสูงสุด 30-34 องศาเซลเซียส ลมตะวันตกเฉียงใต้ ความเร็ว 10-30 กม./ชม.



ภาพถ่ายดาวเทียม



แผนที่อากาศ

2) สรุปสถานการณ์ฝน

สรุปสถานการณ์ฝนในพื้นที่ลุ่มน้ำวัง จากข้อมูลตรวจวัดปริมาณน้ำฝนของสถานีโทรมาตรโครงการพัฒนาระบบพยากรณ์และเตือนภัยทรัพยากรน้ำ กรมทรัพยากรน้ำ ของวันที่ 26 กันยายน 2560 ย้อนหลัง 24 ชั่วโมง ที่ผ่านมา และข้อมูลคาดการณ์ปริมาณฝนจากการประมวลผลข้อมูลภาพ NWP-WRF Model กรมอุตุนิยมวิทยา (http://www2.tmd.go.th/wrf_tmd/images/domain2/asia_precipitation3h.html) ดังแสดงในตาราง

สถานีโทรมาตร	ที่ตั้ง	ปริมาณฝนตรวจวัดสะสม (ม.ม.)			ปริมาณฝนสะสมคาดการณ์ล่วงหน้า		
		เมื่อวาน	2 วัน	3 วัน	1 วัน	2 วัน	3 วัน
070112T แม่น้ำวังที่บ้านบุญนา	ต.บุญนาพัฒนา อ.เมืองลำปาง จ.ลำปาง	0.00	0.00	0.00	30.28	83.37	96.93
070116T แม่น้ำวังที่บ้านแม่เตี๊ยะ	ต.แม่ถอด อ.เถิน จ.ลำปาง	22.50	22.50	22.50	64.35	109.65	123.23
070203T ศูนย์พัฒนาเด็กเล็กตำบลวังแก้ว	ต.วังแก้ว อ.วังเหนือ จ.ลำปาง	17.50	17.50	18.00	53.51	99.51	105.01
070603T โรงเรียนสบจางวิทยา	ต.นาสัก อ.แม่เมะ จ.ลำปาง	1.50	5.50	23.00	48.14	100.78	123.29



โครงการพัฒนาระบบพยากรณ์และเตือนภัยทรัพยากรน้ำ

ศูนย์ป้องกันวิกฤติน้ำ กรมทรัพยากรน้ำ กระทรวงทรัพยากรธรรมชาติและสิ่งแวดล้อม

180 ถนนพระรามที่ 6 ซอย 34 แขวงสามเสนใน เขตพญาไท กรุงเทพมหานคร 10400 โทรศัพท์ 0 2271 6000



รายงานสถานการณ์น้ำลุ่มน้ำวัง วันที่ 26 กันยายน 2560

สถานีโทรมาตร	ที่ตั้ง	ปริมาณฝนตรวจวัดสะสม (ม.ม.)			ปริมาณฝนสะสมคาดการณ์ล่วงหน้า		
		เมื่อวาน	2 วัน	3 วัน	1 วัน	2 วัน	3 วัน
070501T บ้านแมตลนอย	ต.เวียงตาล อ.ทางฉัตร จ.ลำปาง	18.00	18.00	18.00	30.28	83.37	96.93
070801T รพ.สต.บ้านท่ามะเกว่น	ต.แม่ปะ อ.เถิน จ.ลำปาง	24.00	24.00	24.00	64.35	109.65	123.23
070802T โรงเรียนบ้านแม่พริกบน	ต.แม่พริก อ.แม่พริก จ.ลำปาง	28.50	28.50	28.50	64.35	109.65	123.23
070704T เทศบาลตำบลเสริมชาย	ต.เสริมชาย อ.เสริมงาม จ.ลำปาง	1.50	1.50	1.50	55.00	98.94	119.33
070305T โรงเรียนเมืองปานวิทยา	ต.เมืองปาน อ.เมืองปาน จ.ลำปาง	0.00	0.00	1.50	38.75	80.50	95.00
070111T แม่น้ำวังที่บ้านแปงโป่งชัย	ต.บ้านเสา อ.แจห่ม จ.ลำปาง	0.00	0.00	0.50	51.42	92.13	101.06

หมายเหตุ : ปริมาณฝนสะสมคาดการณ์ ได้จากการประมวลผลและคำนวณข้อมูลภาพจาก NWP-WRF Model กรมอุตุนิยมวิทยา

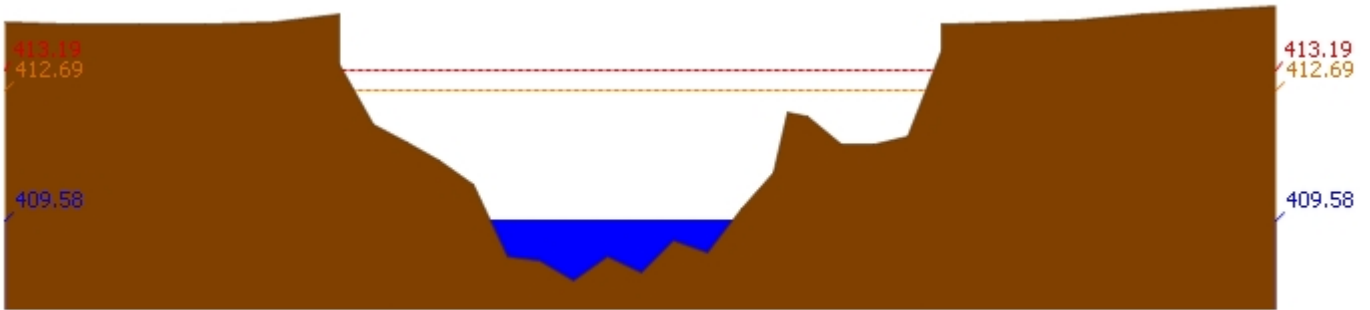
3) สรุประดับน้ำรายวัน

สรุปสถานการณ์น้ำในพื้นที่ลุ่มน้ำวัง จากข้อมูลตรวจวัดระดับน้ำของสถานีโทรมาตรโครงการพัฒนาระบบพยากรณ์และเตือนภัยทรัพยากรน้ำ กรมทรัพยากรน้ำ ณ เวลา 7:00 น. ของวันที่ 26 กันยายน 2560 และข้อมูลระดับน้ำคาดการณ์จากแบบจำลองทางคณิตศาสตร์ ดังแสดงในตาราง

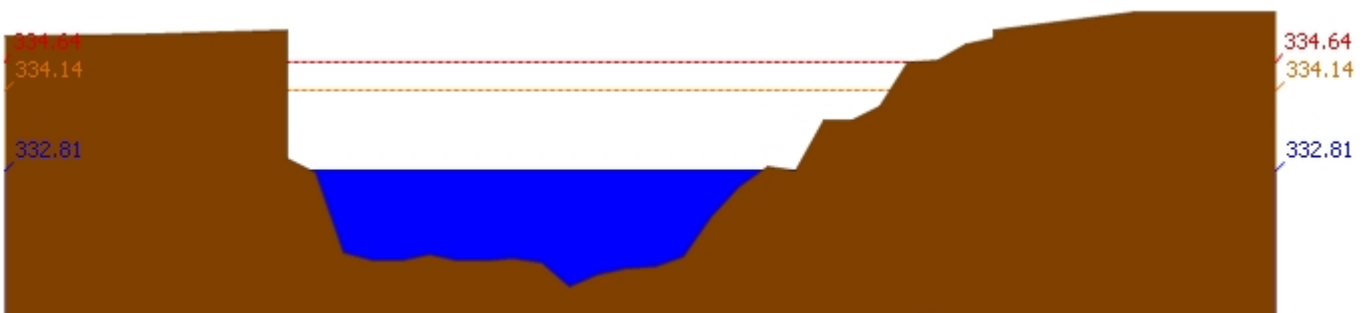
สถานีโทรมาตร	ที่ตั้ง	ระดับเตือนภัย	ระดับน้ำตรวจวัด (ม.รทก)		ระดับน้ำคาดการณ์ล่วงหน้า			
			เมื่อวาน	วันนี้	1 วัน	2 วัน	3 วัน	แนวโน้ม
070114T แม่น้ำวังที่บ้านปางชัย	ต.บ้านเสด็จ อ.เมืองลำปาง จ.ลำปาง	235.759	233.56	233.54				
070304T น้ำแม่สอยที่บ้านหนองกอก	ต.แม่สุก อ.แจห่ม จ.ลำปาง	334.143	332.85	332.81				
070112T แม่น้ำวังที่บ้านบุญนาค	ต.บุญนาคพัฒนา อ.เมืองลำปาง จ.ลำปาง	263.597	259.93	259.88				
070113T แม่น้ำวังที่ จ.ลำปาง	ต.เวียงเหนือ อ.เมืองลำปาง จ.ลำปาง	227.772	223.82	223.78				
070116T แม่น้ำวังที่บ้านแม่เตี้ยะ	ต.แม่ออด อ.เถิน จ.ลำปาง	180.509	178.37	178.21				
070117T แม่น้ำวังที่เทศบาลตำบลแม่ปู้	ต.แม่ปู้ อ.แม่พริก จ.ลำปาง	156.72	154.68	154.68				
070118T แม่น้ำวังที่บ้านแม่สลิด	ต.แม่สลิด อ.บ้านตาก จ.ตาก	129.282	128.88	128.68				
070111T แม่น้ำวังที่บ้านแปงโป่งชัย	ต.บ้านเสา อ.แจห่ม จ.ลำปาง	286.179	285.16	285.16				
070403T น้ำแม่ตุ๋ยที่บ้านแค	ต.บ้านเป้า อ.เมืองลำปาง จ.ลำปาง	247.247	244.69	244.68				
070703T น้ำแม่คำที่บ้านนาบอน	ต.ทุ่งงาม อ.เสริมงาม จ.ลำปาง	229.032	226.04	226.04				
070115T น้ำแม่วังที่บ้านอ้อ	ต.แม่กัวะ อ.สบปราบ จ.ลำปาง	197.451	194.03	193.92				
070110T แม่น้ำวังที่ อ.วังเหนือ	ต.วังเหนือ อ.วังเหนือ จ.ลำปาง	412.689	409.30	409.58				
070604T น้ำแม่จางที่บ้านลูใหม่ไชยมงคล	ต.หัวเสือ อ.แม่ทะ จ.ลำปาง	266.05	263.24	263.18				

3.1) ระดับน้ำในลำน้ำ

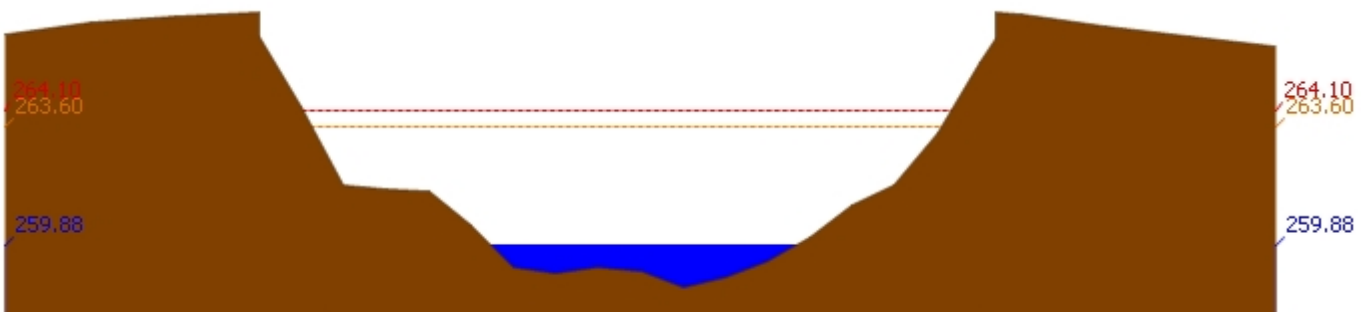
รายงานสถานการณ์น้ำลุ่มน้ำวัง วันที่ 26 กันยายน 2560



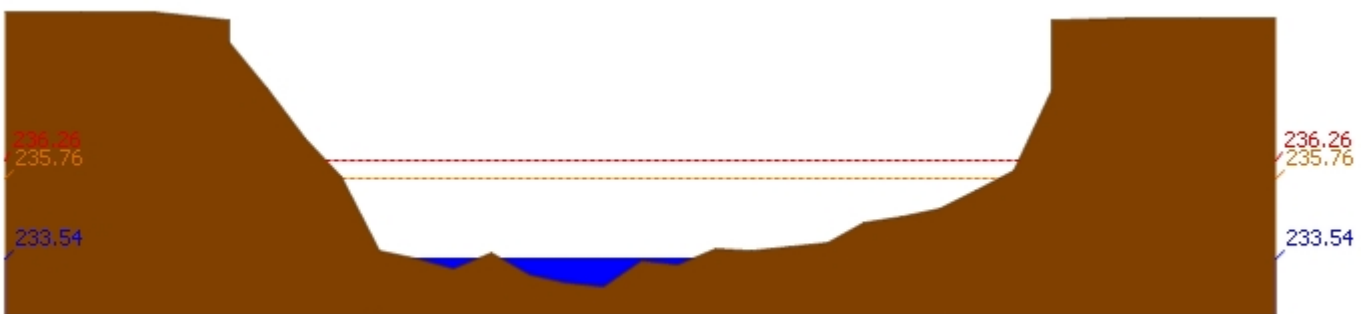
สถานี 070110T แม่น้ำวังที่ อ.วังเหนือ ต.วังเหนือ อ.วังเหนือ จ.ลำปาง ระดับน้ำ 409.58 ม.รทก.



สถานี 070304T น้ำแม่สอยที่บ้านหนองกอก ต.แม่สุก อ.แจ้ห่ม จ.ลำปาง ระดับน้ำ 332.81 ม.รทก.

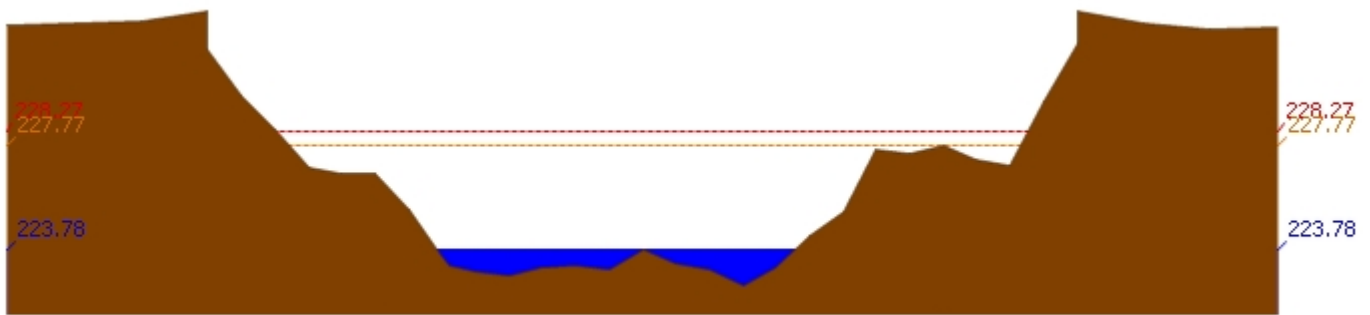


สถานี 070112T แม่น้ำวังที่บ้านบุญนาต ต.บุญนาตพัฒนา อ.เมืองลำปาง จ.ลำปาง ระดับน้ำ 259.88 ม.รทก.

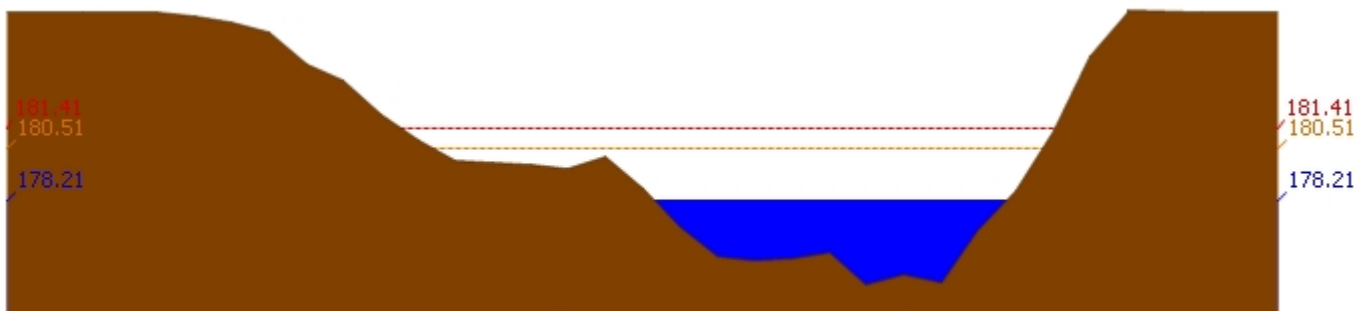


สถานี 070114T แม่น้ำวังที่บ้านปงชัย ต.บ้านเสด็จ อ.เมืองลำปาง จ.ลำปาง ระดับน้ำ 233.54 ม.รทก.

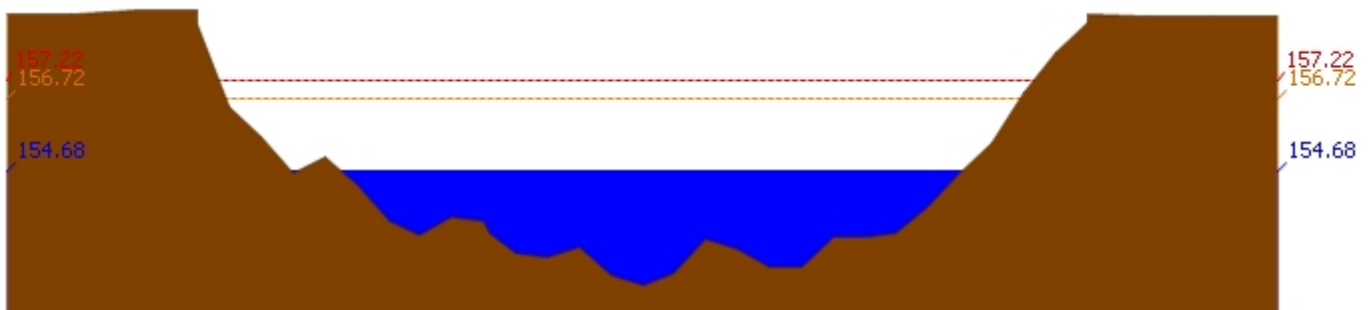
รายงานสถานการณ์น้ำลุ่มน้ำวัง วันที่ 26 กันยายน 2560



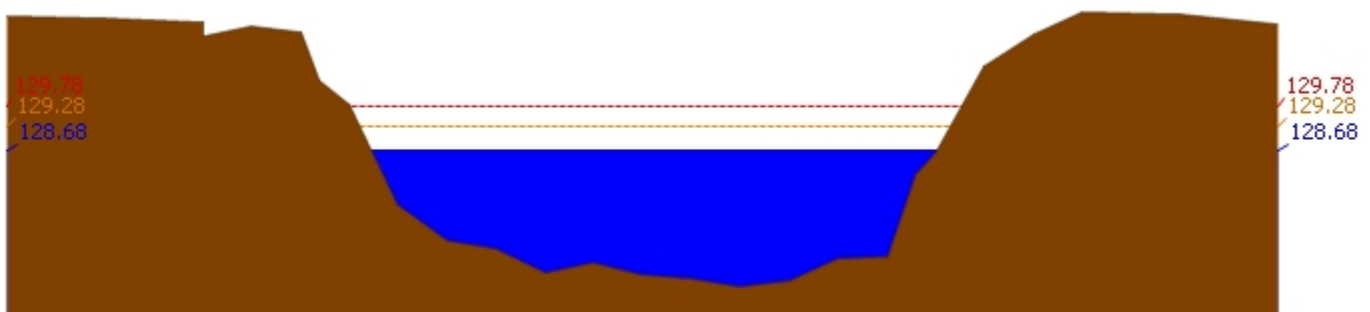
สถานี 070113T แม่น้ำวังที่ จ.ลำปาง ต.เวียงเหนือ อ.เมืองลำปาง จ.ลำปาง ระดับน้ำ 223.78 ม.รทก.



สถานี 070116T แม่น้ำวังที่บ้านแม่เตี๊ยะ ต.แม่ถอด อ.เถิน จ.ลำปาง ระดับน้ำ 178.21 ม.รทก.

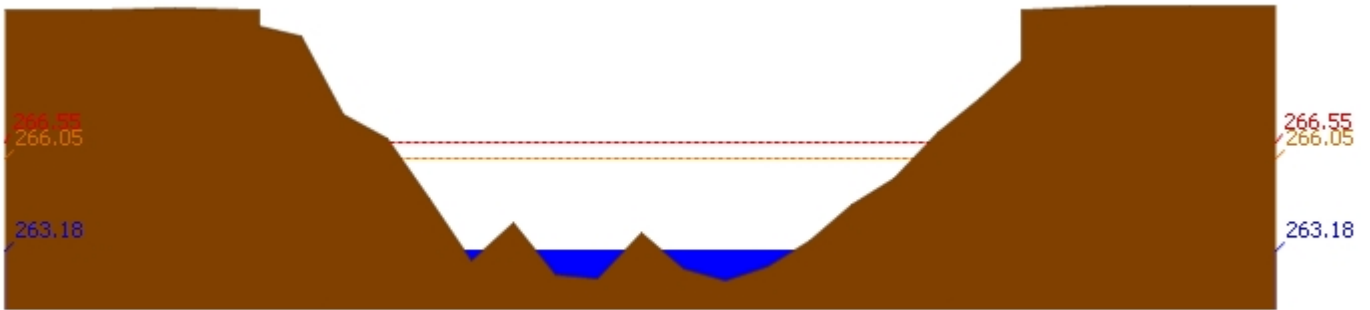


สถานี 070117T แม่น้ำวังที่เทศบาลตำบลแม่ปู้ ต.แม่ปู้ อ.แม่พริก จ.ลำปาง ระดับน้ำ 154.68 ม.รทก.

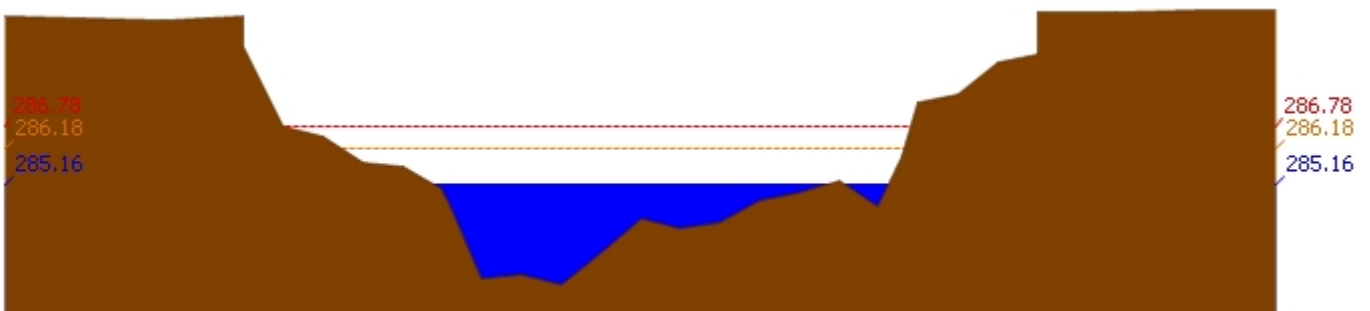


สถานี 070118T แม่น้ำวังที่บ้านแม่สลิด ต.แม่สลิด อ.บ้านตาก จ.ตาก ระดับน้ำ 128.68 ม.รทก.

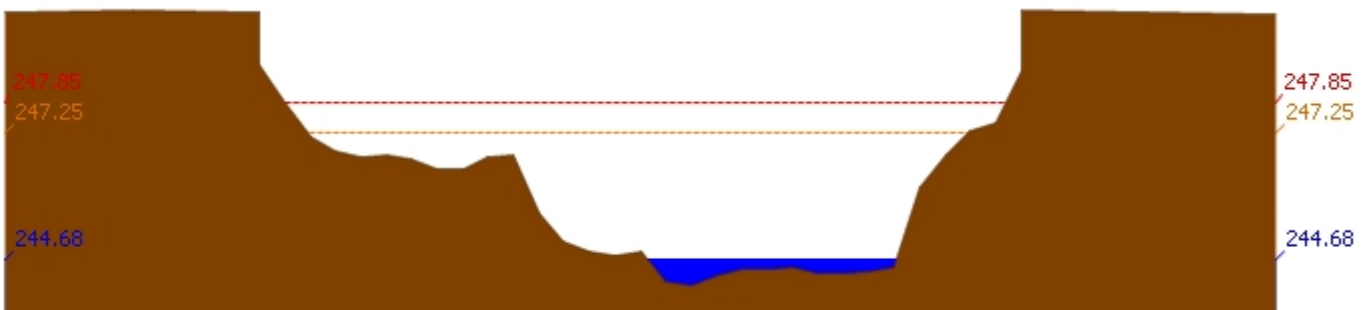
รายงานสถานการณ์น้ำลุ่มน้ำวัง วันที่ 26 กันยายน 2560



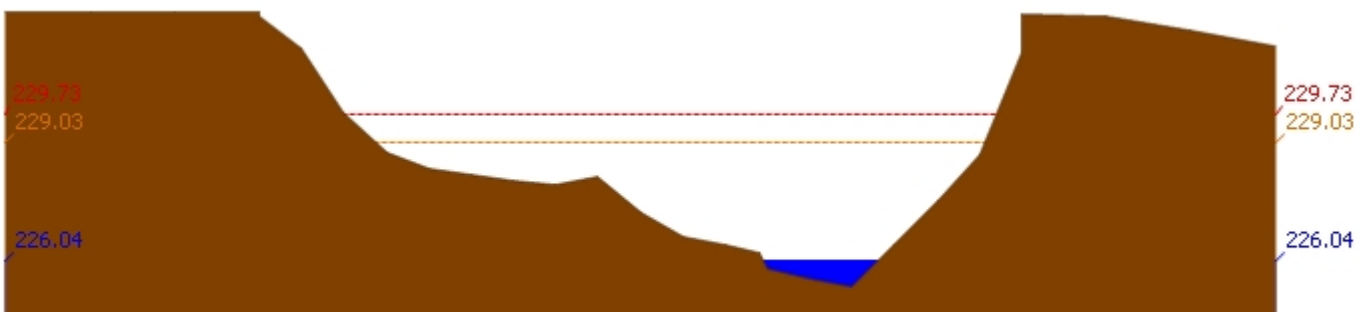
สถานี 070604T น้ำแม่จางที่บ้านสุโหมไชยมงคล ต.หัวเสือ อ.แม่ทะ จ.ลำปาง ระดับน้ำ 263.18 ม.รทก.



สถานี 070111T แม่น้ำวังที่บ้านแปงโปงชัย ต.บ้านเสา อ.แจ้ห่ม จ.ลำปาง ระดับน้ำ 285.16 ม.รทก.

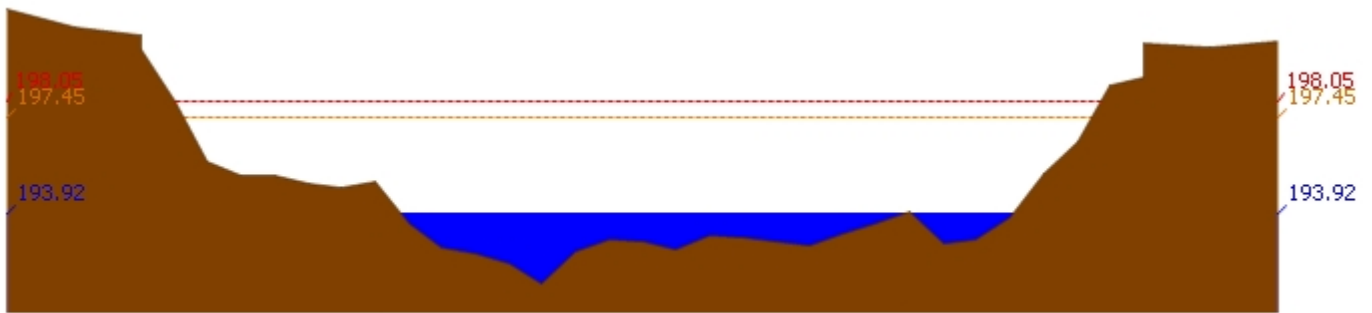


สถานี 070403T น้ำแม่คู่ยที่บ้านแค้ ต.บ้านเป้า อ.เมืองลำปาง จ.ลำปาง ระดับน้ำ 244.68 ม.รทก.



สถานี 070703T น้ำแม่ตำที่บ้านนาบอน ต.ทุ่งงาม อ.เสริมงาม จ.ลำปาง ระดับน้ำ 226.04 ม.รทก.

รายงานสถานการณ์น้ำลุ่มน้ำวัง วันที่ 26 กันยายน 2560



สถานี 070115T น้ำแม่วังที่บ้านอ้อ ต.แม่กัวะ อ.สบปราบ จ.ลำปาง ระดับน้ำ 193.92 ม.รทก.

4) สรุปสถานการณ์

สถานการณ์น้ำลุ่มน้ำวัง อยู่ในภาวะปกติ