

# รายงานสถานการณ์น้ำลุ่มน้ำยมและน่าน

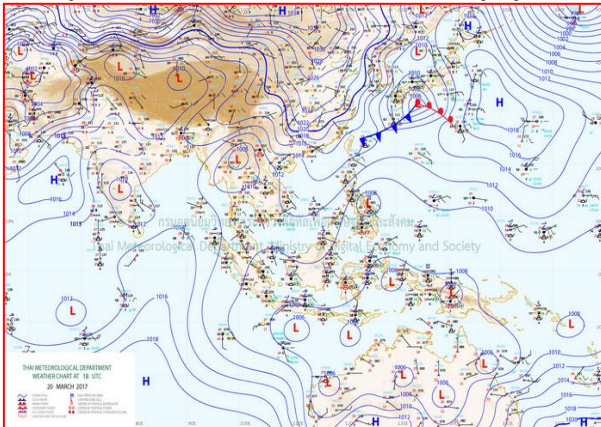
## วันที่ 21 มีนาคม 2560

### 1) สภาพภูมิอากาศ

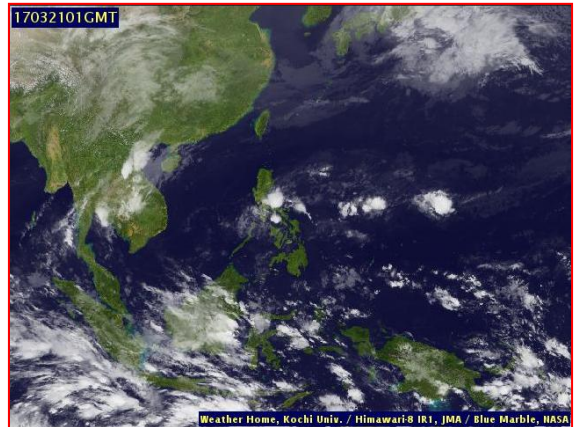
ลักษณะอากาศทั่วไป (ที่มา: กรมอุตุนิยมวิทยา)

พยากรณ์อากาศ 24 ชั่วโมงข้างหน้า บริเวณภาคเหนือตอนล่าง ภาคตะวันออกเฉียงเหนือ ภาคตะวันออก และภาคกลาง รวมทั้งกรุงเทพมหานครและปริมณฑลยังคงมีฝนฟ้าคะนองลมกระโชกแรงได้หลายพื้นที่ ขอให้ประชาชนหลีกเลี่ยงการอยู่ในที่โล่งแจ้ง ใต้ต้นไม้ใหญ่สิ่งปลูกสร้างและป้ายโฆษณา ที่ไม่แข็งแรง ในขณะที่เกิดฝนฟ้าคะนองไว้ด้วย สำหรับภาคใต้จะมีฝนเพิ่มมากขึ้นและมีฝนตกหนักบางแห่ง

มีเมฆบางส่วน กับมีฝนฟ้าคะนองและลมกระโชกแรง ร้อยละ 10 ของพื้นที่ ส่วนมากบริเวณจังหวัด พิษณุโลก และเพชรบูรณ์ อุณหภูมิต่ำสุด 16-23 องศาเซลเซียส อุณหภูมิสูงสุด 35-39 องศาเซลเซียส ผลคาดการณ์ปริมาณน้ำฝนล่วงหน้า 1-7 วัน ในช่วงวันที่ 21-25 มี.ค. อากาศร้อนถึงร้อนจัดกับมีฟ้าหลัวในตอนกลางวัน ในวันที่ 26 มี.ค. จะมีพายุฝนฟ้าคะนองกับมีลมกระโชกแรงบางแห่งส่วนมากทางตอนล่างของภาค อุณหภูมิต่ำสุด 16-25 องศาเซลเซียส อุณหภูมิสูงสุด 36-40 องศาเซลเซียส



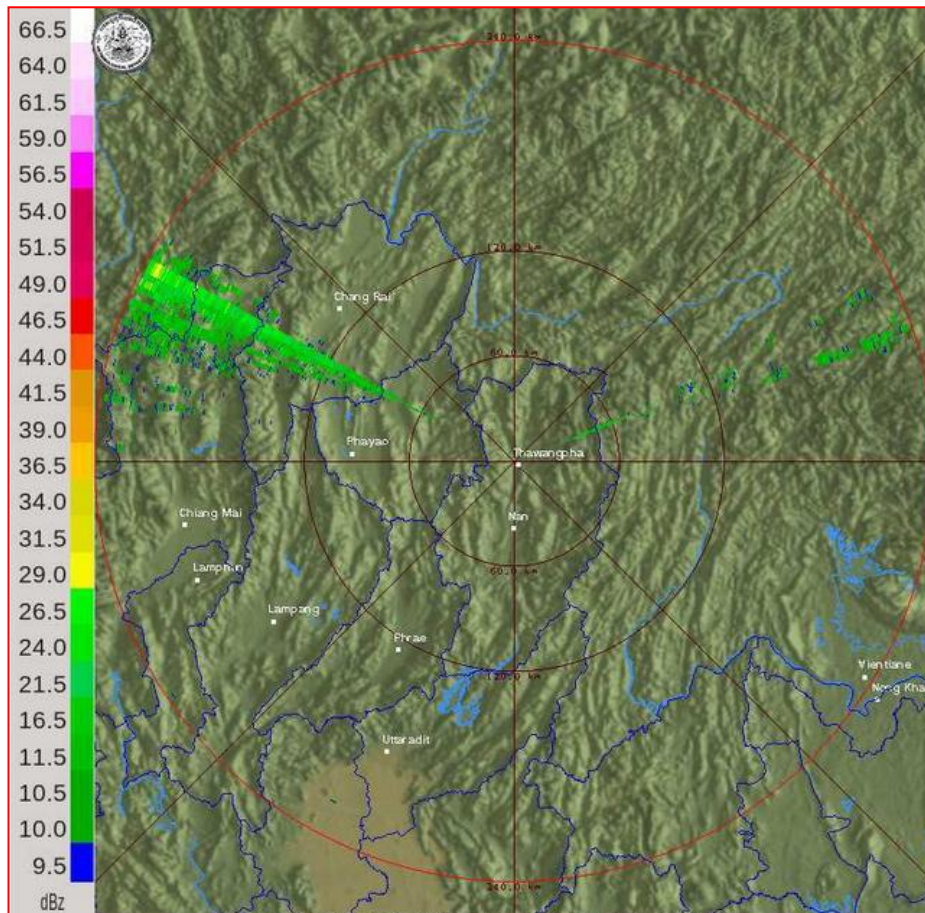
แผนที่อากาศ วันที่ 21 มี.ค. 2560 เวลา 07.00 น.



ภาพถ่ายจากดาวเทียม วันที่ 21 มี.ค. 2560

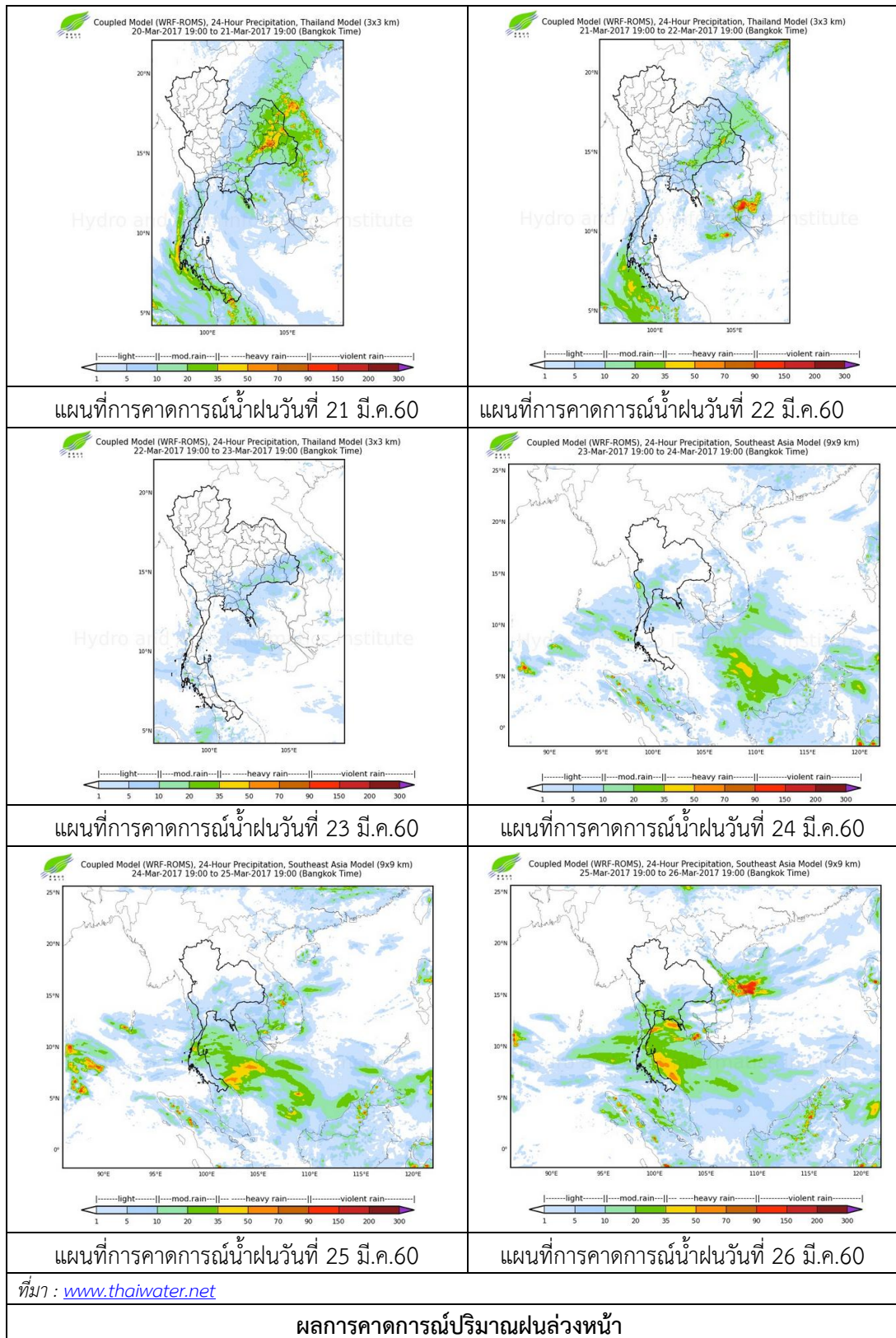
### 2) สถานการณ์ฝน

จากข้อมูลสถานการณ์ฝนในพื้นที่ลุ่มน้ำยมและน่านของวันที่ 21 มีนาคม 2560 จากกรมทรัพยากรน้ำ กรมอุตุนิยมวิทยา กรมชลประทาน และสถาบันสารสนเทศทรัพยากรน้ำและการเกษตร (องค์การมหาชน) พบว่าไม่มีฝนตกในพื้นที่ลุ่มน้ำยมและน่าน



ภาพเรดาร์ตรวจอากาศ “น่าน” ณ วันที่ 21 มีนาคม 2560 (ที่มา : กรมอุตุนิยมวิทยา)

สถานการณ์น้ำฝน





### 3) ข้อมูลปริมาณน้ำในลำน้ำ

ลุ่มน้ำยมและน่าน ปัจจุบันสถานการณ์น้ำในลำน้ำยมอยู่ในภาวะเฝ้าระวังน้ำแล้ง ส่วนลำน้ำน่านอยู่ในภาวะปกติ (ระดับน้ำต่ำกว่าระดับตลิ่งต่ำสุด) ระดับน้ำในลำน้ำยมส่วนใหญ่มีแนวโน้มทรงตัว และระดับน้ำในลำน้ำน่านส่วนใหญ่มีแนวโน้มทรงตัว

**สถานการณ์น้ำท่า** (17 – 21 มี.ค. 2560 ที่มา: กรมชลประทาน)

สถานี	แม่น้ำ	อำเภอ	จังหวัด	ระดับตลิ่ง	ศุกร์	เสาร์	อาทิตย์	จันทร์	อังคาร
				ปริมาณน้ำ (ลบ.ม./วิ.)	17 มี.ค.	18 มี.ค.	19 มี.ค.	20 มี.ค.	21 มี.ค.
Y.14	ยม	ศรีสะเกษ	สุโขทัย	12.00	0.66	0.59	0.58	0.57	0.57
				2,319	***	***	***	***	***
Y.16	ยม	บางระกำ	พิษณุโลก	7.00	0.59	0.57	0.57	0.57	0.30
				***	***	***	***	***	***
Y.5	ยม	โพทะเล	พิจิตร	8.25	0.82	0.81	0.80	0.76	0.75
				652	***	***	***	***	***
N.60	น่าน	ตรอน	อุตรดิตถ์	9.70	2.15	2.29	2.24	1.81	2.20
				2,055	279.70	296.40	290.40	240.72	285.60
N.22	น่าน	วัดโบสถ์	พิษณุโลก	9.17	1.40	1.40	1.35	1.30	1.30
				476	45.10	45.10	43.60	42.10	42.10
N.7A	น่าน	บางมูลนาก	พิจิตร	10.78	3.16	3.26	3.48	3.48	3.41
				1,152	241.60	250.10	268.80	268.80	262.85



สถานีสะพานพระแม่ย่า อ.เมือง จ.สุโขทัย  
(ลุ่มน้ำยม)



สถานีสะพานท่าเสา อ.เมือง จ.อุตรดิตถ์  
(ลุ่มน้ำน่าน)

ปริมาณน้ำในลำน้ำในพื้นที่ลุ่มน้ำยมและน่าน

### 4) สรุป

- สถานการณ์น้ำในลุ่มน้ำยมอยู่ในภาวะปกติ และระดับน้ำในลำน้ำส่วนใหญ่มีแนวโน้มทรงตัว
- สถานการณ์น้ำในลุ่มน้ำน่านอยู่ในภาวะปกติ และระดับน้ำในลำน้ำส่วนใหญ่มีแนวโน้มทรงตัว