



สรุปสถานการณ์น้ำ

7 มิถุนายน 2560

สำนักงานเลขาธิการ

คณะกรรมการทรัพยากรน้ำแห่งชาติ

สรุปสถานการณ์น้ำ

วันที่ 7 มิถุนายน 2560



- น้ำต่ำกว่าตลิ่งมาก
- น้ำเสีย (-)
- น้ำเค็มรุก
- ชาวขาดแคลนน้ำ (-)
- น้ำระบายไม่ทัน (3)
- น้ำท่วม (6)
- น้ำตกลด (1) ระนอง
- ดินสไลด์ (-)
- วาดภัย (3)

ปริมาณน้ำใช้การ 7 มิ.ย. 2560

ภาค	ล้าน ลบ.ม.	%	สถานะเทียบกับปีเดียวกัน	เพิ่ม/ลดกว่าปี 59 (ล้าน ลบ.ม.)
เหนือ	4,426	25	เพิ่มขึ้น	3,150
อีสาน	2,182	32	ลดลง	1,495
กลาง	461	35	เพิ่มขึ้น	219
ตะวันออก	3,396	25	เท่าเดิม	1,480
ตะวันออก	441	31	เพิ่มขึ้น	188
ใต้	4,029	62	ลดลง	652
ทั้งหมด	14,926	32	เพิ่มขึ้น	7,188

ปริมาณฝนสะสมตั้งแต่ต้นปีถึงปัจจุบันรวม 644.1 มม.

มากกว่าค่าปกติ 248.5 มม. 63%

อ่างเก็บน้ำขนาดใหญ่ มากกว่า ปีที่แล้ว 10%

มีปริมาณน้ำกักเก็บ 38,452 ล้าน ลบ.ม. (54%)

อ่างเก็บน้ำขนาดกลาง มากกว่า ปีที่แล้ว 30%

มีปริมาณน้ำกักเก็บรวม 2,855 ล้าน ลบ.ม. (64%)

น้ำในเขื่อน		
	81% ขึ้นไป	เกณฑ์น้ำดีมาก 1 แห่ง
	51 - 80%	เกณฑ์น้ำดี 12 แห่ง
	31 - 50%	เกณฑ์น้ำพอใช้ 15 แห่ง
	≤ 30%	เกณฑ์น้ำน้อย 6 แห่ง

ลมตะวันตกเฉียงใต้

พายุ : ไม่มี

1. ปริมาณฝนสะสมตั้งแต่ต้นปี 2560 ถึงวันที่ 4 มิถุนายน 60 รวม 644.1 มม. มากกว่าค่าเฉลี่ย 248.5 มม. (63%)
2. อ่างเก็บน้ำขนาดใหญ่มีปริมาณน้ำเก็บกักรวม 38,452 ล้าน ลบ.ม. (54%) มากกว่าปีที่แล้ว 10% (7,272 ล้าน ลบ.ม.)
3. อ่างเก็บน้ำขนาดกลาง มีปริมาณน้ำเก็บกักรวม 2,855 ล้าน ลบ.ม. (64%) มากกว่าปีที่แล้ว 30% (1,339 ล้าน ลบ.ม.)
4. พื้นที่ที่ต้องให้ความสนใจเรื่องน้ำ
 - 4.1 พื้นที่น้ำท่วม 7 จังหวัด พิษณุโลก นครสวรรค์ ชลบุรี สุพรรณบุรี อัญญา ศรีสะเกษ ระนอง
 - 4.2 ขาดแคลนน้ำ
 - 4.2.1 ขาดแคลนน้ำอุปโภค-บริโภค - จังหวัด
 - 4.2.2 ขาดแคลนน้ำเกษตร - จังหวัด
 - 4.3 น้ำเค็มรุก - จังหวัด
 - 4.4 คุณภาพน้ำ
 - 4.4.1 น้ำเสียเนื่องจากสิ่งปฏิกูล - จังหวัด
 - 4.4.2 น้ำเสียเนื่องจากน้ำท่วมขัง - จังหวัด

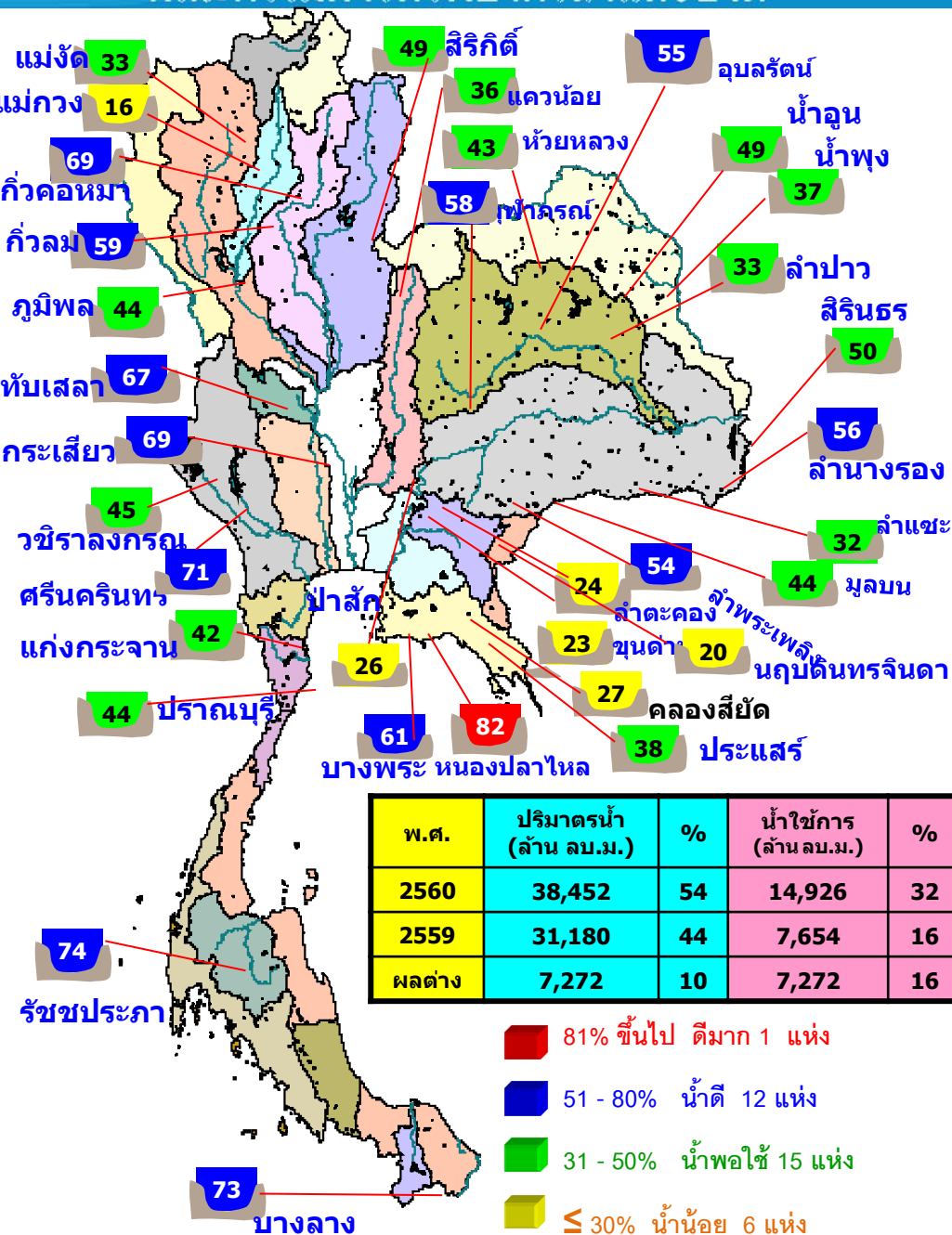
สถานการณ์การเก็บกักน้ำ ในเขื่อนขนาดใหญ่

มีปริมาณน้ำสูงกว่าเกณฑ์กักเก็บน้ำสูงสุด 4 เขื่อน

เขื่อนสิรินธร	อุบลราชธานี	50%
เขื่อนอุบลรัตน์	ขอนแก่น	55%
เขื่อนกักเก็บน้ำคอกหมา	ลำปาง	69%
เขื่อนน้ำพุง	สกลนคร	37%

มีปริมาณน้ำต่ำกว่าเกณฑ์กักเก็บน้ำต่ำสุด 3 เขื่อน

เขื่อนภูมิพล	ตาก	44%
เขื่อนศรีนครินทร์	กาญจนบุรี	71%
แม่กวางอุดมธารา	เชียงใหม่	16%

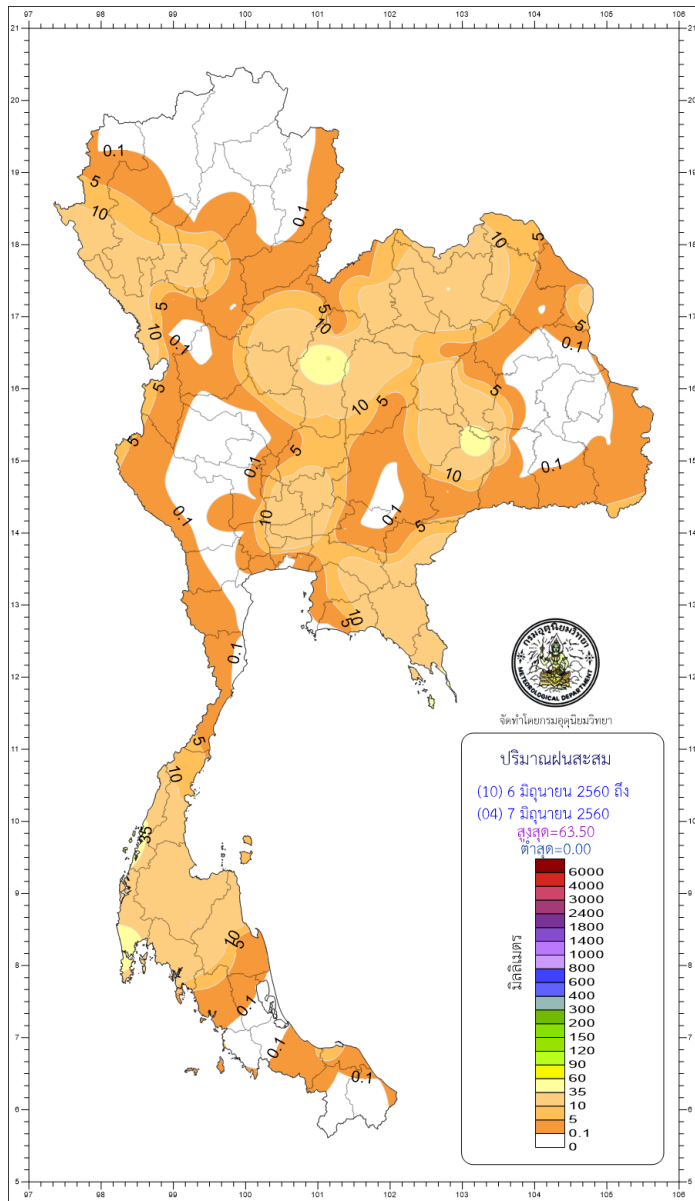


สภาพน้ำและการระบายน้ำ กฟผ
รายงาน ณ วันที่ 7 มิถุนายน 2560

เขื่อน	ปริมาณน้ำไหลเข้า		การระบายน้ำ		ปริมาณน้ำที่สามารถใช้งานได้ (%)	ปริมาณน้ำที่สามารถใช้งานได้คิดเป็น	ไม่ได้ออกใช้ (วิน)	ไม่ได้ออกใช้ (วิน)
	(ล้าน ลบ.ม.)	(ล้าน ลบ.ม.)	(ล้าน ลบ.ม.)	(ล้าน ลบ.ม.)				
1 เขื่อนภูมิพล	11.52	3.00	4.01	2085.32	21.58	520	8 พย. 2561	
2 เขื่อนสิริกิติ์	4.84	7.50	8.58	1774.85	26.65	207	30 ธค. 2560	
3 เขื่อนศรีนครินทร์	6.99	5.00	7.45	2402.15	32.11	322	24 เมย. 2561	
4 เขื่อนวชิราลงกรณ	7.66	7.00	8.10	993.99	17.00	123	7 ตค. 2560	
5 เขื่อนรัชชประภา	53.72	15.00	12.97	2883.64	67.26	222	14 มค. 2561	
6 เขื่อนบางลาง	5.52	10.00	10.16	783.98	66.55	77	22 สค. 2560	
7 เขื่อนอุบลรัตน์	5.36	10.00	10.34	765.15	41.37	74	20 สค. 2560	
8 เขื่อนน้ำพุง	0.00	0.30	0.34	51.79	33.03	152	5 พย. 2560	
9 เขื่อนสิรินธร	2.12	8.00	7.95	142.88	12.59	18	24 มิย. 2560	
10 เขื่อนจุฬาภรณ์	0.31	0.00	0.02	58.85	46.51	2,943	27 มิย. 2568	
11 เขื่อนป่าสักชลสิทธิ์	1.63	1.30	1.30	246.27	25.73	189	12 ธค. 2560	
12 เขื่อนแควน้อยบำรุงแดน	0.61	1.04	0.68	297.20	33.17	286	19 มีค 2561	
รวม	100.28	68.14	71.90	12,486				

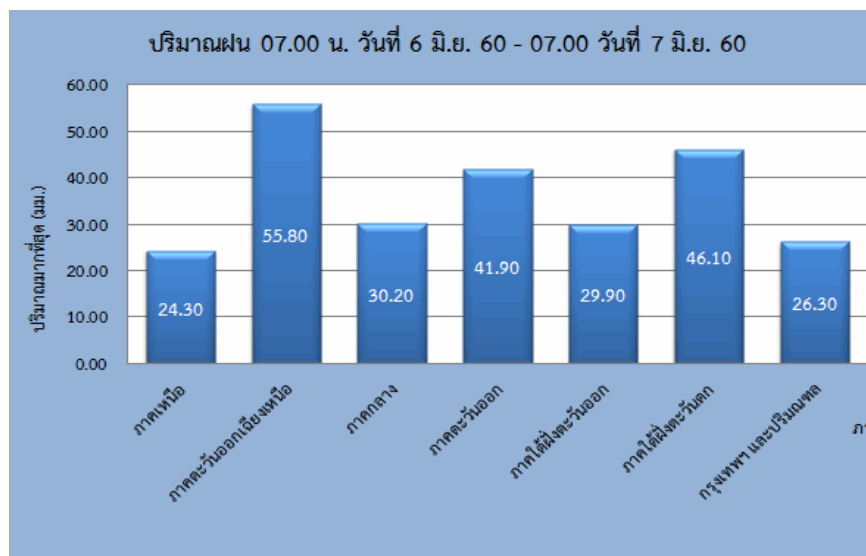
แหล่งข้อมูล : การไฟฟ้าฝ่ายผลิตแห่งประเทศไทย

ปริมาณฝน 24 ชั่วโมง ที่ผ่านมา

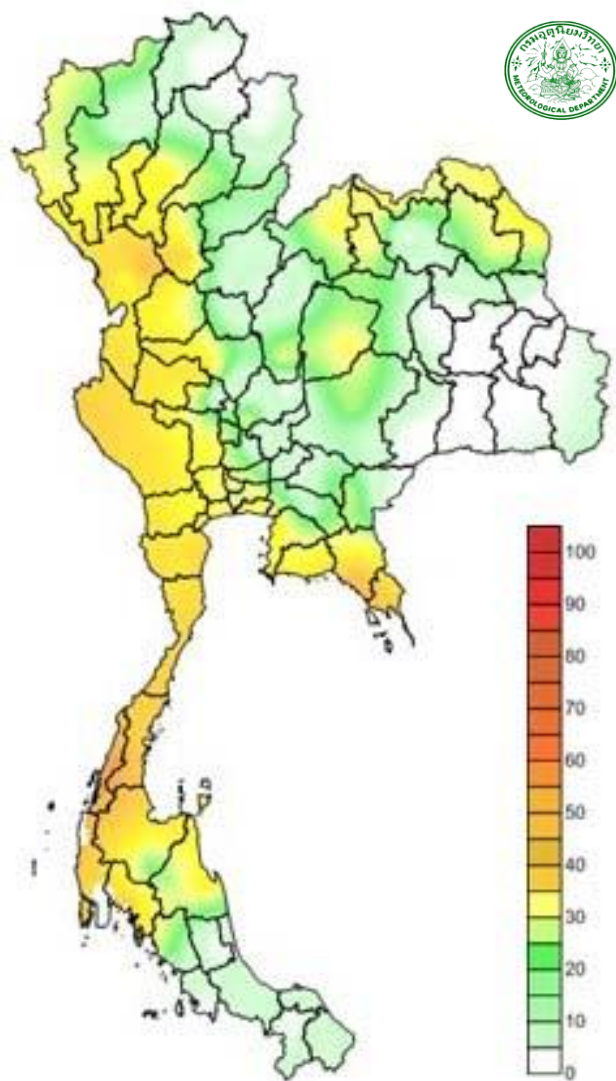


สรุปปริมาณฝนในรอบ 24 ชั่วโมง
(เวลา 07.00 น. วันที่ 6 มิถุนายน 2560 ถึงเวลา 07.00 น. วันที่ 7 มิถุนายน 2560)
ข้อมูลจาก : <https://www.tmd.go.th/climate/climate.php?FileID=1> เวลา 08.00 น.

ภาค	ปริมาณมากที่สุด (มม.)	
ภาคเหนือ	24.30	ที่ อ.แม่สอด จ.ตาก
ภาคตะวันออกเฉียงเหนือ	55.80	ที่ จ.บุรีรัมย์
ภาคกลาง	30.20	ที่ จ.พระนครศรีอยุธยา
ภาคตะวันออก	41.90	ที่ จ.นครนายก
ภาคใต้ฝั่งตะวันออก	29.90	ที่ จ.สุราษฎร์ธานี
ภาคใต้ฝั่งตะวันตก	46.10	ที่ จ.ภูเก็ต
กรุงเทพฯ และปริมณฑล	26.30	ที่ เขตดอนเมือง กรุงเทพมหานคร



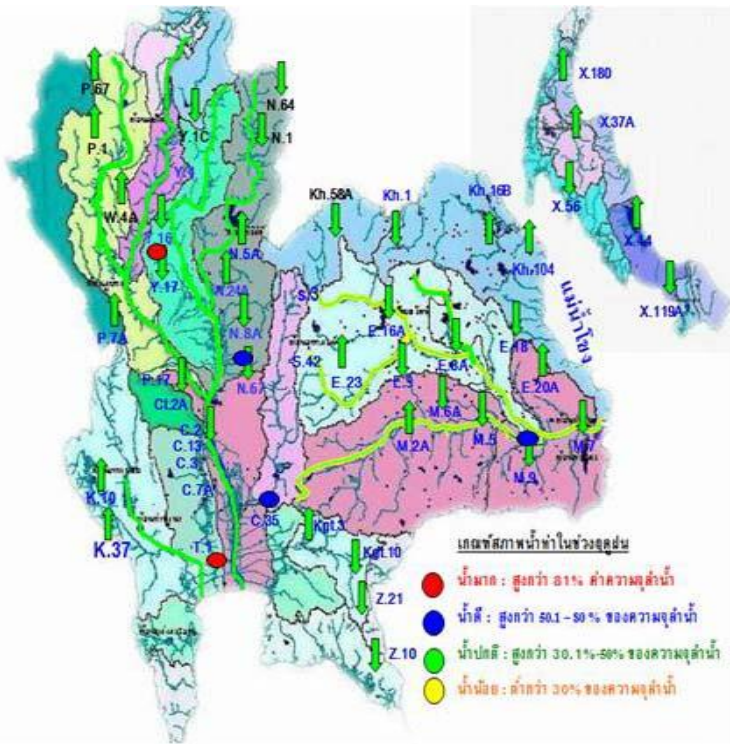
คาดการณ์อุณหภูมิอากาศและฝน



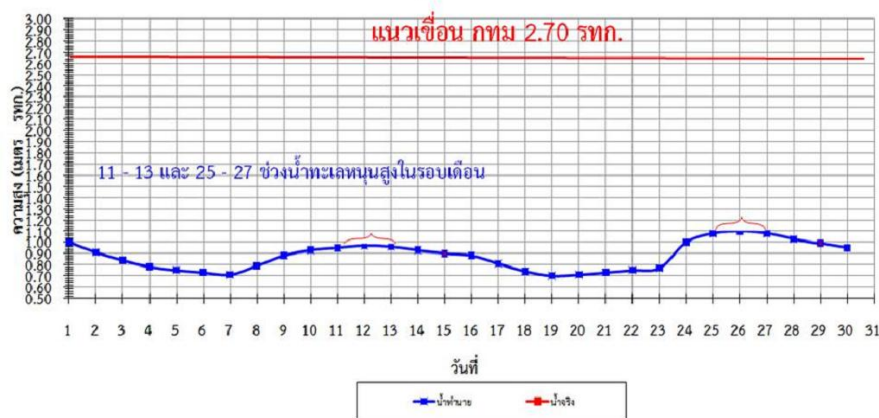
คาดการณ์ฝนสะสม 24 ชม.(มิลลิเมตร)

ภาค	ลักษณะอากาศ พื้นที่จังหวัด	% ฝน	เทียบกับเมื่อวาน
ภาคเหนือ	มีฝนฟ้าคะนอง และมีฝนตกหนักบางแห่ง ส่วนมากบริเวณจังหวัด แม่ฮ่องสอน เชียงใหม่ ลำพูน ลำปาง ตาก อุตรดิตถ์ กำแพงเพชร และสุโขทัย อุณหภูมิ 22-36 องศาC	60	เท่ากับเมื่อวาน
ภาคตว. เชียงเหนือ	มีฝนฟ้าคะนอง และมีฝนตกหนักบางแห่ง ส่วนมากบริเวณจังหวัด เลย หนองบัวลำภู หนองคาย บึงกาฬ สกลนคร นครพนม ชัยภูมิ ขอนแก่น และนครราชสีมา อุณหภูมิ 24-35 องศาC	60	เท่ากับเมื่อวาน
ภาคกลาง	มีฝนฟ้าคะนอง และมีฝนตกหนักบางแห่ง บริเวณจังหวัด นครสวรรค์ อุทัยธานี ชัยนาท ลพบุรี กาญจนบุรี ราชบุรี สุพรรณบุรี และนครปฐม อุณหภูมิ 24-35 องศาC	60	เท่ากับเมื่อวาน
ภาค ตะวันออก	มีฝนฟ้าคะนอง และมีฝนตกหนักถึงหนักมากบางแห่ง บริเวณ จังหวัดชลบุรี ระยอง จันทบุรี และตราด อุณหภูมิ 23-34 องศาC ทะเลมีคลื่นสูงประมาณ 2 ม.	70	เท่ากับเมื่อวาน
ภาคใต้ฝั่ง ตะวันออก	มีฝนฟ้าคะนอง และมีฝนตกหนักบางแห่ง ส่วนมากบริเวณจังหวัด เพชรบุรี ประจวบคีรีขันธ์ ชุมพร สุราษฎร์ธานี และ นครศรีธรรมราช อุณหภูมิ 24-35 องศาC ทะเลมีคลื่นสูงประมาณ 1-2 เมตร	70	มากกว่าเมื่อวาน
ภาคใต้ฝั่ง ตะวันตก	มีฝนฟ้าคะนอง และมีฝนตกหนักถึงหนักมากบางแห่ง ส่วนมาก บริเวณจังหวัดระนอง พังงา ภูเก็ต และกระบี่ อุณหภูมิ 22-33 องศาC ทะเลมีคลื่นสูงประมาณ 2-3 เมตร	80	มากกว่าเมื่อวาน
กทม.และ ปริมณฑล	มีฝนฟ้าคะนอง และมีฝนตกหนักบางแห่ง อุณหภูมิ 25-33 องศาC	80	มากกว่าเมื่อวาน

น้ำในลำน้ำและความเค็มในแม่น้ำเจ้าพระยา



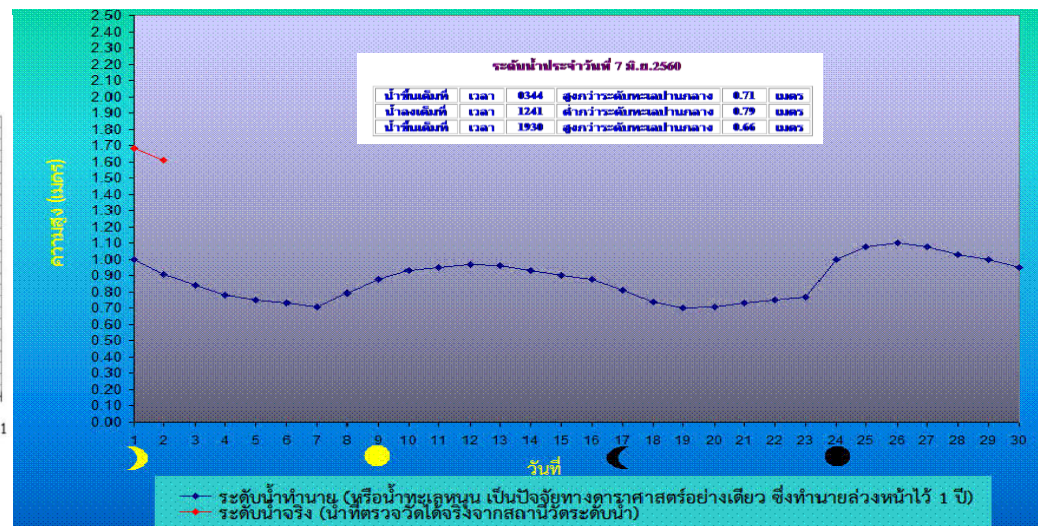
เปรียบเทียบระดับน้ำขึ้นสูงสุดรายวัน ประจำเดือน มิถุนายน พ.ศ.2560
บริเวณกองบัญชาการกองทัพเรือ



โครงการระบบเฝ้าระวังคุณภาพน้ำแบบ Real Time
การประสานตรวจ

สถานี	ระยะทาง	วันที่	เวลา	กรด-ด่าง pH	ความเค็ม Salinity (g/l)	ความขุ่น Turbidity (NTU)	ความนำไฟฟ้า Conductivity (µS/cm)	สารละลาย TDS (mg/l)	คลอโรฟิลล์ Chlorophyll (µg/l)	ออกซิเจนในน้ำ DO (mg/l)
แม่น้ำเจ้าพระยา										
วัดบ้านแป้ง		07/06/2560	08:40	7.16	0.10	166.12	237	137	4.88	3.83
วัดโพธิ์แดงเหนือ	111	07/06/2560	08:40	6.82	0.11	163.60	266	150	8.70	3.65
วัดไผ่ล้อม	102	07/06/2560	08:40	6.92	0.11	148.20	273	160	-	3.61
ลำแล	96	07/06/2560	08:40	7.10	0.11	144.60	273	160	8.30	3.16
วัดมะขาม	91	07/06/2560	08:40	7.11	0.12	135.50	280	160	9.80	2.70
วัดโหรมาเหนือ	64	07/06/2560	08:40	7.01	0.13	144.38	316	183	4.35	2.32
รพ. ศิริราช	50	07/06/2560	08:40	-	-	-	-	-	-	-
คลองสัดโพธิ์	35	07/06/2560	08:40	-	0.17	-	400	230	-	-
การท่าเรือ	27	07/06/2560	08:40	-	0.16	-	385	-	-	-
โรงไฟฟ้าพระนครใต้	12	07/06/2560	08:40	-	0.26	-	612	358	-	-
คลองประปาฝั่งตะวันออก										
โรงงานผลิตน้ำบางเขน		07/06/2560	08:40	8.13	0.13	107.30	314	180	9.20	3.68
คลองประปาฝั่งตะวันตก ริมน้ำจากเขื่อนแม่กลอง จ.กาญจนบุรี										
เขื่อนแม่กลอง		07/06/2560	08:40	7.53	0.09	9.60	228	130	-	3.09
ท่าม่วง		07/06/2560	08:40	7.14	0.10	16.00	234	136	-	3.47
คลองประปา กม.54		07/06/2560	08:40	7.65	0.09	-	228	130	-	7.35
บางเลน กม.35		07/06/2560	08:40	7.90	0.09	24.20	223	130	-	7.07
คลองประปา กม.14		07/06/2560	08:40	7.85	0.09	37.50	222	130	-	6.55

ข้อมูลจากเครื่องวัดคุณภาพน้ำ เป็นข้อมูลเพื่อใช้ในการเฝ้าระวังคุณภาพน้ำดื่มสำหรับการผลิตน้ำประปาของกรมการประปาครหลวง
เกณฑ์ลำแล : ความเค็ม < 0.25 g/l, ความนำไฟฟ้า < 500 µS/cm, ออกซิเจนในน้ำ > 2 mg/l, กรด-ด่าง ระหว่าง 5-9
เกณฑ์สะพานพระนั่งเกล้า และ รพ.ศิริราช : ความเค็ม < 1.80 g/l (อ้างอิงฝ่ายคุณภาพน้ำ)
เกณฑ์สำรับการเกษตร : ความเค็ม < 2 g/l, ความนำไฟฟ้า < 4,000 µS/cm



พื้นที่ประกาศเขตให้ความช่วยเหลือผู้ประสบภัยพิบัติกรณีฉุกเฉินตามระเบียบกระทรวงการคลังว่าด้วยเงินทดรองราชการเพื่อช่วยเหลือผู้ประสบภัยพิบัติกรณีฉุกเฉิน ปี2556

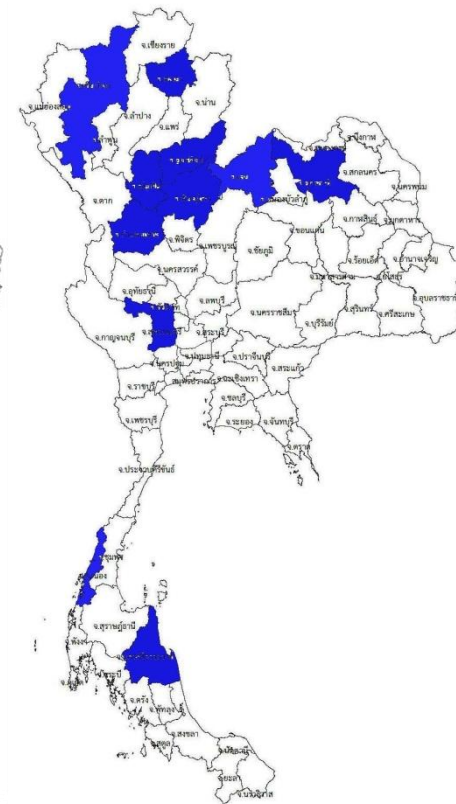
ข้อมูลวันที่ 7 มิถุนายน

ปี 2557

ปี 2558

ปี 2559

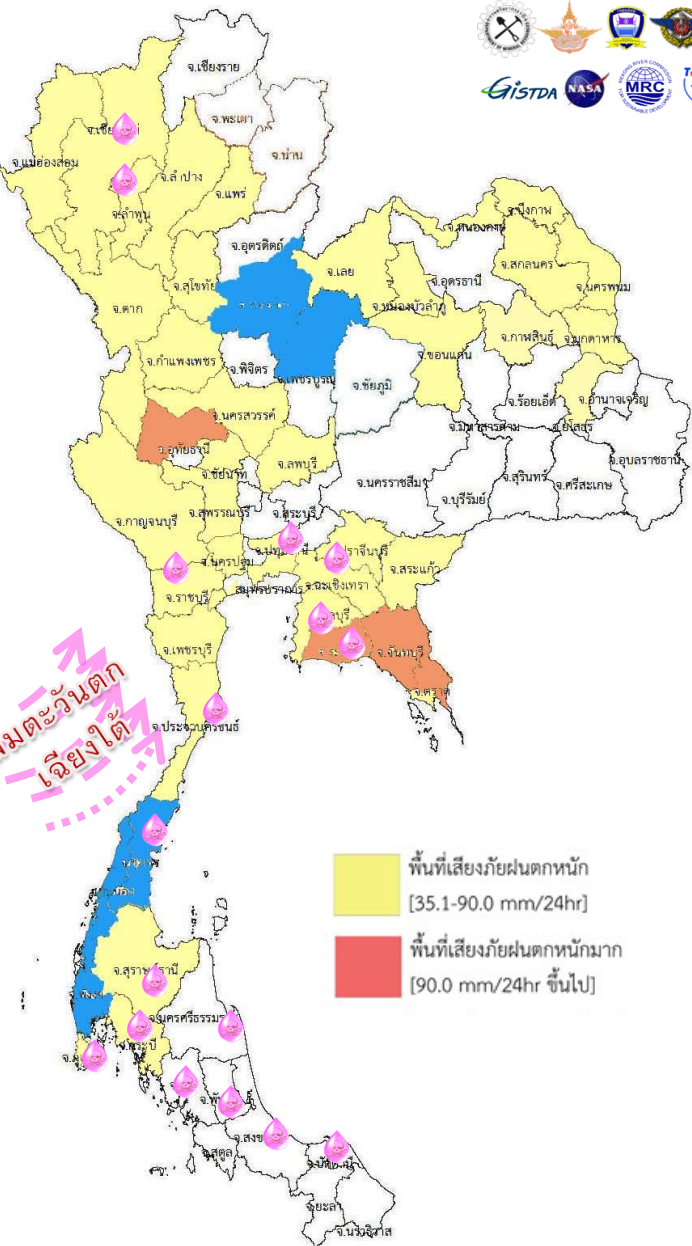
ปี 2560



ประกาศ 11 จังหวัด

เชียงใหม่ พะเยา พิษณุโลก อุตรดิตถ์
กำแพงเพชร เลย อุดรธานี สุโขทัย
นครศรีธรรมราช สุพรรณบุรี รนอง

พื้นที่เสี่ยงภัย



ลมตะวันตก
เฉียงใต้

พื้นที่ที่ต้องให้ความสนใจเป็นพิเศษ

- วันที่ 7 มิ.ย. 60 ประเทศไทยมีฝนเพิ่มขึ้นและมีฝนตกหนักหลายพื้นที่กับมีฝนตกหนักมากบางแห่ง บริเวณภาคตะวันออกเฉียงเหนือและภาคใต้ฝั่งตะวันตก ขอให้ประชาชนที่อาศัยในที่ราบลุ่ม ที่ลาดเชิงเขาระวังอันตรายจากฝนตกหนักที่อาจเกิดน้ำท่วมฉับพลันและน้ำป่าไหลหลาก คลื่นลมบริเวณทะเลอันดามันมีคลื่นสูง 2-3 เมตร ขอให้ชาวเรือเดินเรือด้วยความระมัดระวังและเรือเล็กควรงดออกจากฝั่ง
- วันที่ 8 มิ.ย. - 9 มิ.ย. 60 ประเทศไทยจะมีฝนตกหนักต่อเนื่องหลายพื้นที่กับมีฝนตกหนักมากบางพื้นที่ ทะเลอันดามันมีคลื่นสูง 2-3 เมตร
- วันที่ 10 มิ.ย. - 12 มิ.ย. 60 ประเทศไทยจะมีฝนลดลง และคลื่นลมบริเวณทะเลอันดามันและอ่าวไทยตอนบนจะมีกำลังอ่อนลง

- **เสี่ยงน้ำท่วม น้ำหลาก ดินถล่ม 5 จังหวัด พิชณุโลก เพชรบูรณ์ रणอง พังงา ชุมพร**
- ▲ **พื้นที่เฝ้าระวังน้ำท่วม - จังหวัด -**
- ▲ **เฝ้าระวังน้ำเค็มรุก - จังหวัด -**
- 💧 **เฝ้าระวังน้ำคุณภาพน้ำ 17 จังหวัด**

เชียงใหม่ ลำพูน ปทุมธานี ฉะเชิงเทรา ปราจีนบุรี ชลบุรี ระยอง ราชบุรี ประจวบคีรีขันธ์ ชุมพร นครศรีธรรมราช พังงา กระบี่ ตรัง พัทลุง สงขลา ปัตตานี