

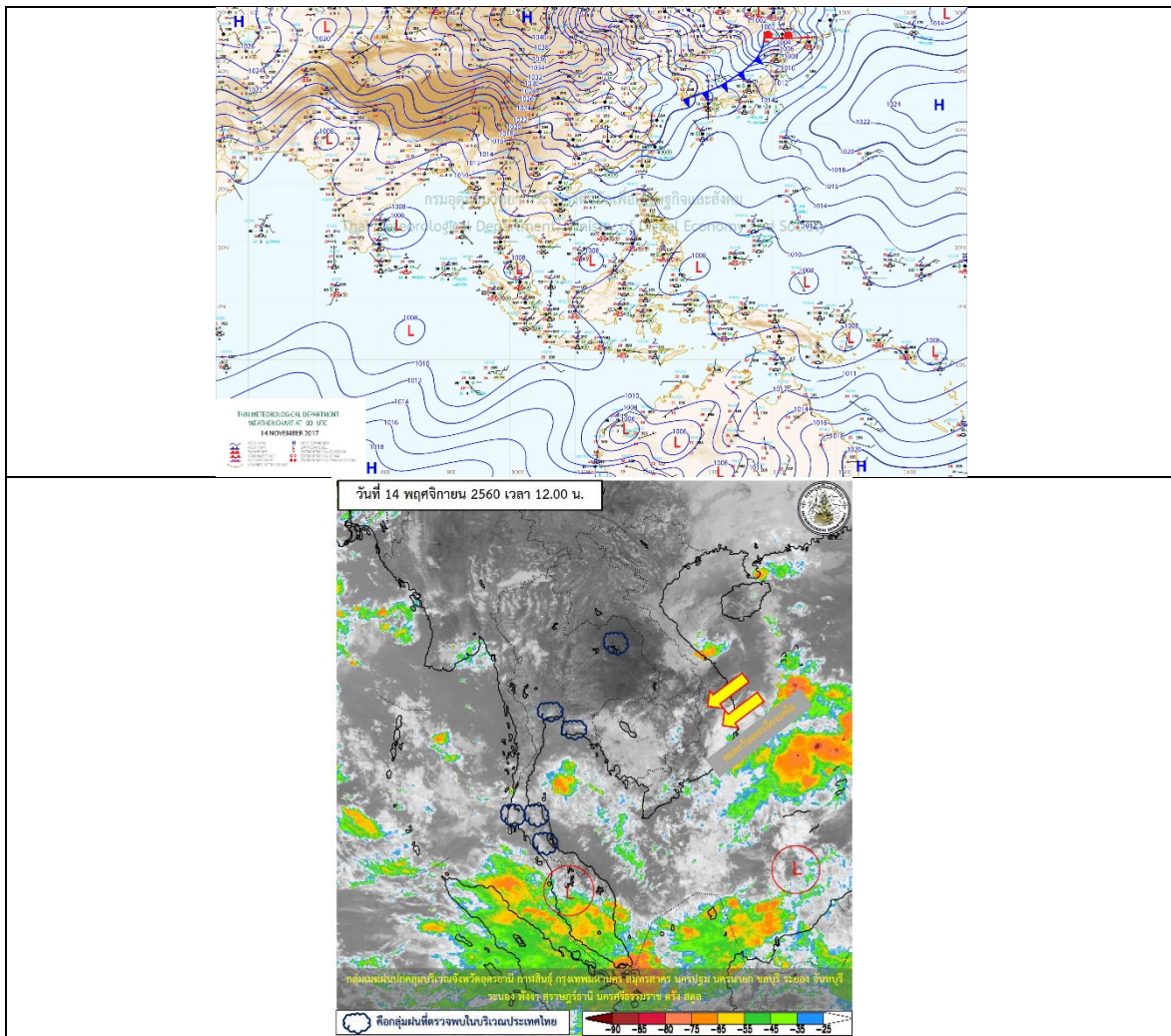
รายงานสถานการณ์น้ำและคาดการณ์น้ำในพื้นที่ ลุ่มน้ำโขง-ซี-มูลวันที่ 14พฤศจิกายน 2560

1. พยากรณ์อากาศ

ตารางที่ 1 พยากรณ์อากาศ วันที่ 14พฤศจิกายน2560

ภาคตะวันออกเฉียงเหนือ	อากาศเย็น กับมีหมอกในตอนเช้า และอุณหภูมิลดลงเล็กน้อย อุณหภูมิต่ำสุด 20-23 องศาเซลเซียส
	อุณหภูมิสูงสุด 32-35 องศาเซลเซียส
	บริเวณยอดภูมีอากาศหนาว อุณหภูมิต่ำสุด 11-16 องศาเซลเซียส ลมตะวันออกเฉียงเหนือ ความเร็ว 10-30 กม./ชม.

ที่มา: https://www.tmd.go.th/daily_forecast.php



รูปที่ 1 พยากรณ์อากาศ วันที่ 14พ.ย.2560



2. สรุประดับน้ำรายวัน

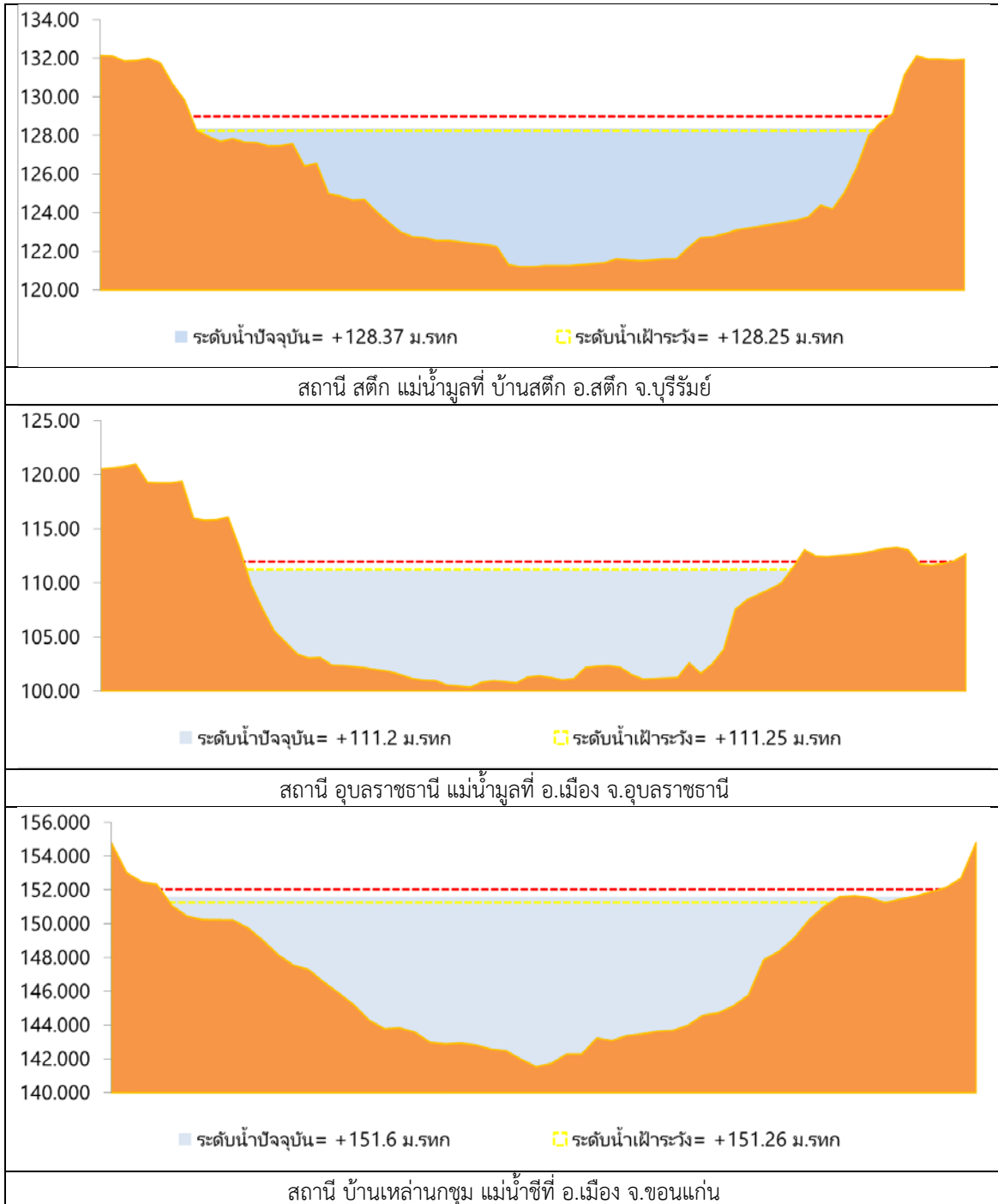
ตารางที่ 2 สรุปสถานการณ์น้ำของพื้นที่ลุ่มน้ำโขง ชี มูล ประจำวันที่ 14-พ.ย.-60

หน่วยระบุ: แนวโน้มจากระดับน้ำกับแนวโน้มระดับน้ำคาดการณ์ล่วงหน้า 7 วัน

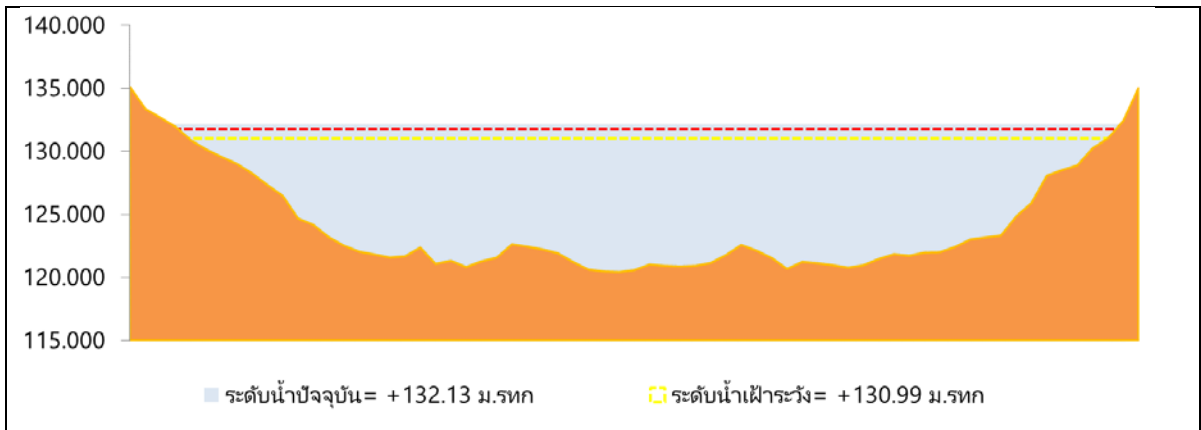
ลำดับที่	สถานี	ชื่อที่ตั้ง	เดือนนี้ (ม.รทก.)		ระดับน้ำตรวจวัด (ม.รทก.)							ระดับน้ำคาดการณ์ (ม.รทก.)			แนวโน้ม
			ค่า H	ค่า H/H	8-พ.ย.-60	9-พ.ย.-60	10-พ.ย.-60	11-พ.ย.-60	12-พ.ย.-60	13-พ.ย.-60	14-พ.ย.-60	15-พ.ย.-60	16-พ.ย.-60	17-พ.ย.-60	
1	น้ำโขง	อ.ภูมิลำเนา อ.ภาพสภูมิ โกลีสถาน E.54	146.59	147.34	140.34	140.34	140.32	141.31	141.31	141.31	141.31	140.35	140.39	140.43	ลดลงจากนี้เพิ่มขึ้น
2	น้ำชี	บ้านม่วงสาค อ.เมือง จ.มหาสารคาม โกลีสถาน E.66A	137.65	138.40	139.95	139.93	139.89	139.88	139.86	139.85	139.78	136.39	136.28	136.21	ลดลง
3	น้ำชี	บ้านหนองอี้อ อ.หนองบัวระเหว จ.ชัยภูมิ โกลีสถาน E.52A	210.05	210.80	200.00	200.00	200.00	200.00	200.00	200.00	199.86	201.21	201.03	200.95	เพิ่มขึ้นจากนี้ลดลง
4	น้ำชี	บ้านดินดำ อ.มหาสารคาม โกลีสถาน E.8A	143.06	143.81	144.36	144.34	144.30	144.26	144.22	144.14	144.08	140.42	140.34	140.28	ลดลง
5	น้ำชี	กบ.บึงพลาญชัย โกลีสถาน E.20A	121.25	122.00	121.97	121.96	121.96	121.95	121.95	121.95	121.94	120.02	119.78	119.57	ลดลง
6	น้ำชี	อ.เมือง จ.ขอนแก่น โกลีสถาน E.16A	151.26	152.01	152.01	151.95	151.89	151.83	151.76	151.68	151.60	149.92	149.91	149.94	ลดลงจากนี้เพิ่มขึ้น
7	น้ำชี	วัดบ้านท่าเสม็ด โกลีสถาน E.18	130.99	131.74	132.21	132.19	132.18	132.17	132.16	132.14	132.13	129.08	128.98	129.07	ลดลงจากนี้เพิ่มขึ้น
8	น้ำชี	อ.โกสุมพิสัย โกลีสถาน E.91	148.95	149.70	150.55	150.51	150.45	150.40	150.34	150.24	150.19	146.95	147.07	147.16	ลดลงจากนี้เพิ่มขึ้น
9	น้ำมูล	บ้านสาค อ.สาคู จ.บุรีรัมย์ โกลีสถาน M.6A	128.25	129.00	129.16	129.04	128.93	128.80	128.66	128.52	128.37	129.28	129.31	129.26	เพิ่มขึ้นจากนี้ลดลง
10	น้ำมูล	อ.เมือง จ.อุบลราชธานี โกลีสถาน M.7	111.25	112.00	111.69	111.62	111.54	111.44	111.36	111.29	111.20	110.83	110.93	111.02	ลดลงจากนี้เพิ่มขึ้น



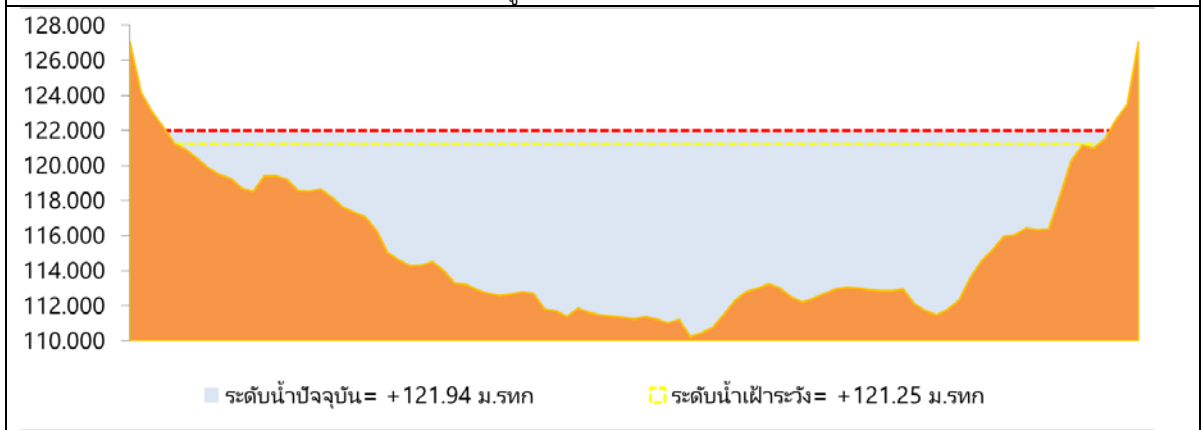
2.1 ระดับน้ำในลำน้ำ



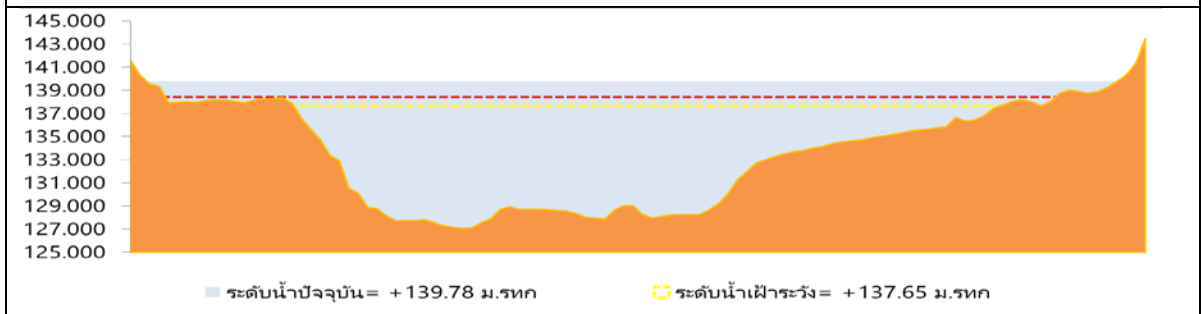
รูปที่ 2 กราฟระดับน้ำในลำน้ำ



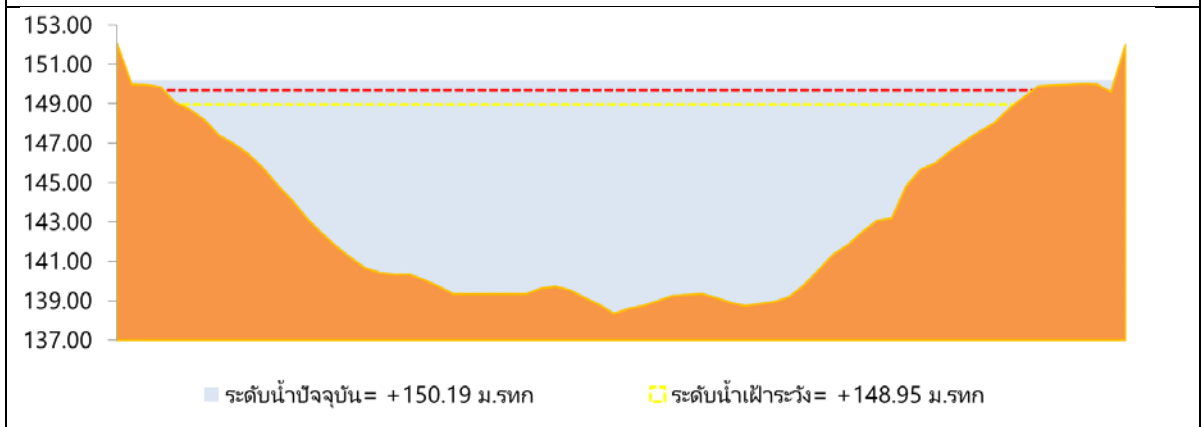
สถานี เสถภูมิ แม่น้ำชีที่ วัดบ้านท่าสะแบง



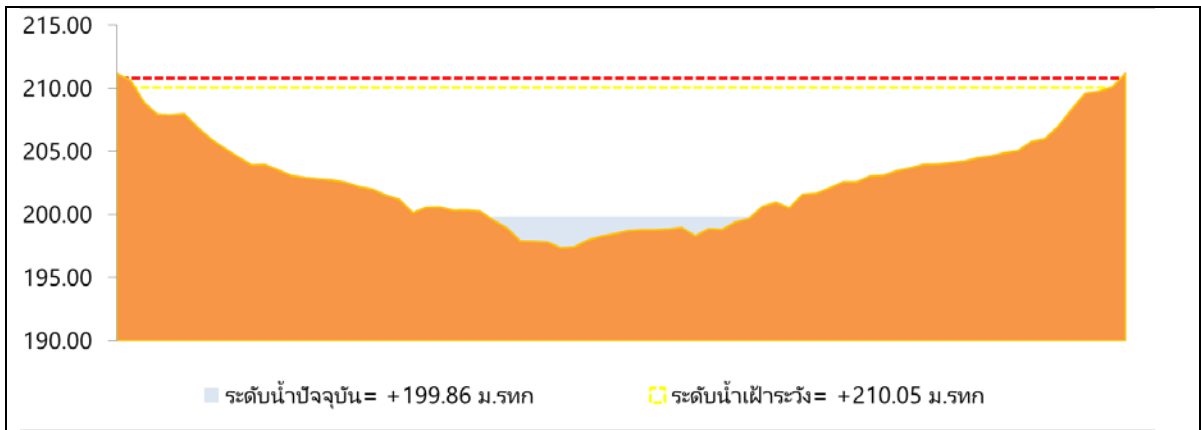
สถานี มหาชนะชัย แม่น้ำชีที่ อ.มหาชนะชัย จ.ยโสธร



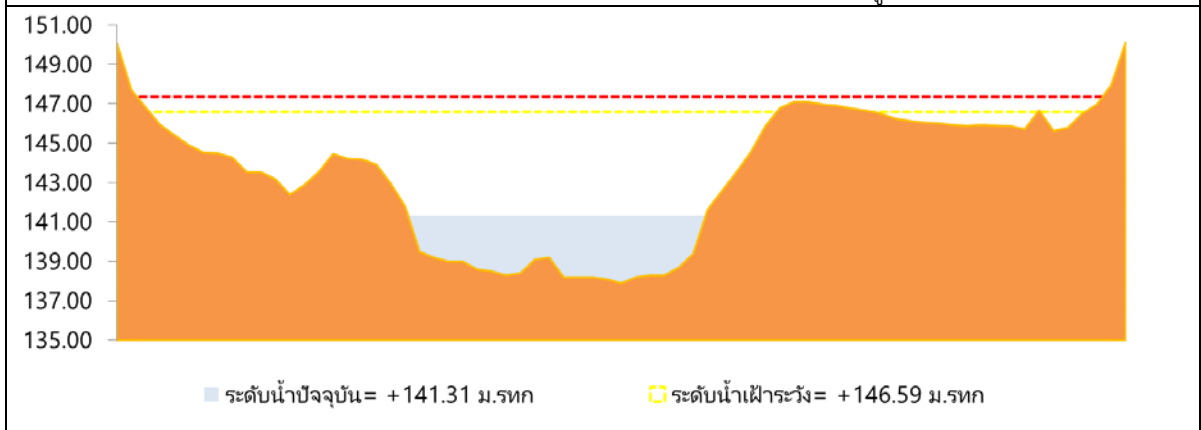
สถานีมหาสารคาม แม่น้ำชีที่ บ้านม่วงลาด อ.เมือง จ.มหาสารคาม



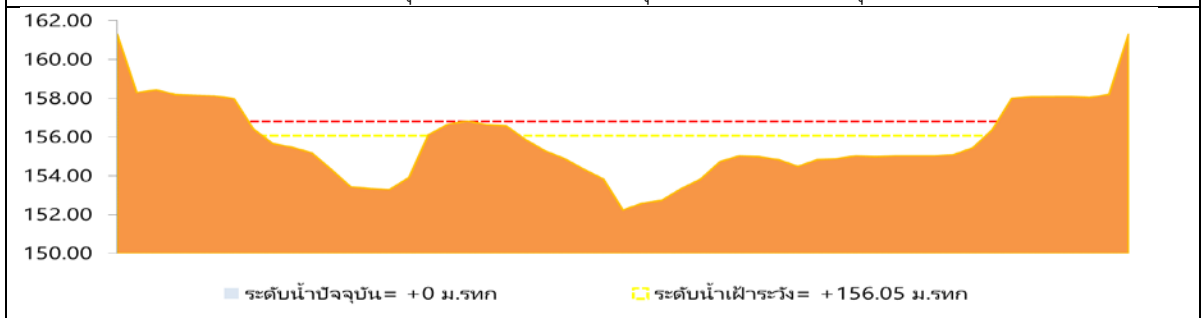
สถานีโกสุมพิสัย แม่น้ำชีที่ อ.โกสุมพิสัย



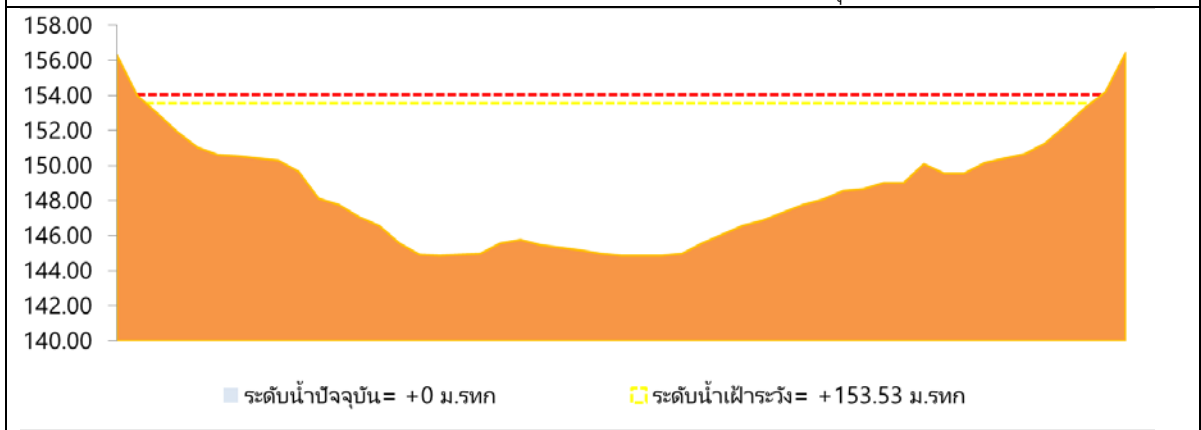
สถานีน้ำชี แม่น้ำชีที่ บ้านหนองอ้อ อ.หนองบัวระเหว จ.ชัยภูมิ



สถานีกุฉินารายณ์ แม่น้ำชีที่ อ.กุฉินารายณ์ จ.กาฬสินธุ์



สถานีลำปลายมาศ ที่บ้านหนองแสงอ.ลำปลายมาศ จ.บุรีรัมย์

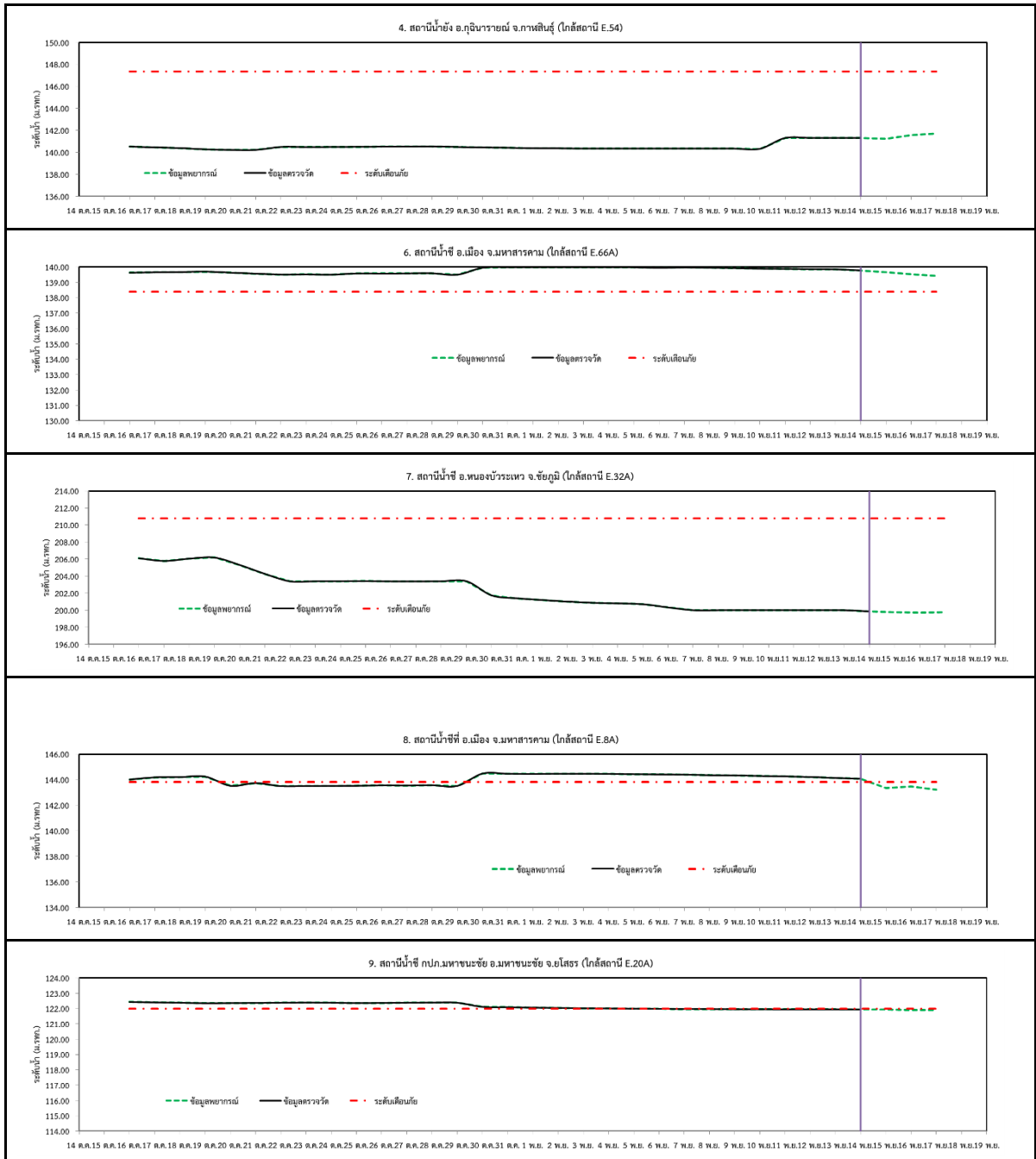


สถานีแม่น้ำสงคราม แม่น้ำสงคราม ที่บ้านท่าห้วยหลวง อ.เพ็ญ จ.อุดรธานี

รูปที่ 2 กราฟระดับน้ำในลำน้ำ (ต่อ)



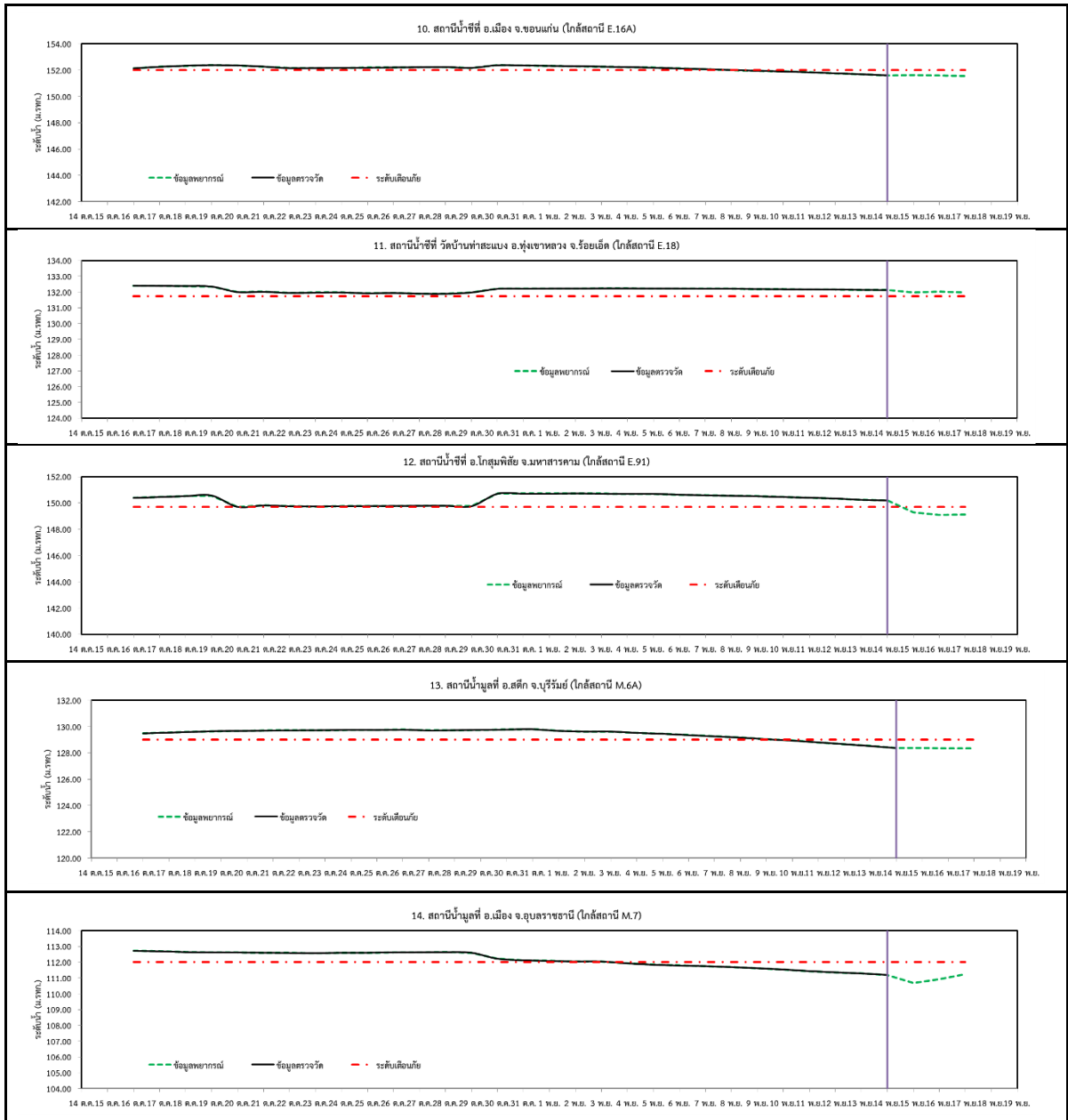
3. ผลการวิเคราะห์สถานการณ์น้ำ



รูปที่ 3 กราฟระดับน้ำย้อนหลัง 30 วัน และค่าพยากรณ์



โครงการเพิ่มประสิทธิภาพระบบพยากรณ์และเตือนภัยทรัพยากร
สรุปลสถานการณ์น้ำของพื้นที่ลุ่มน้ำโขง ซี มูล



รูปที่ 3 กราฟระดับน้ำย้อนหลัง 30 วัน และค่าพยากรณ์(ต่อ)

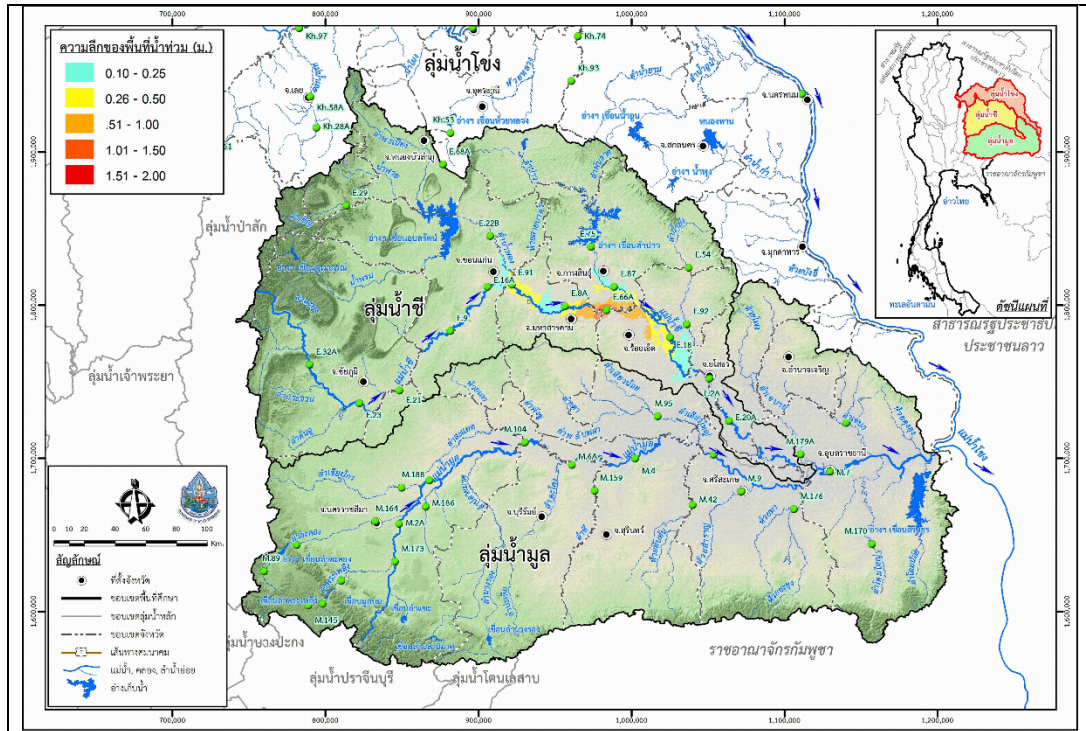


4.สรุปสถานการณ์

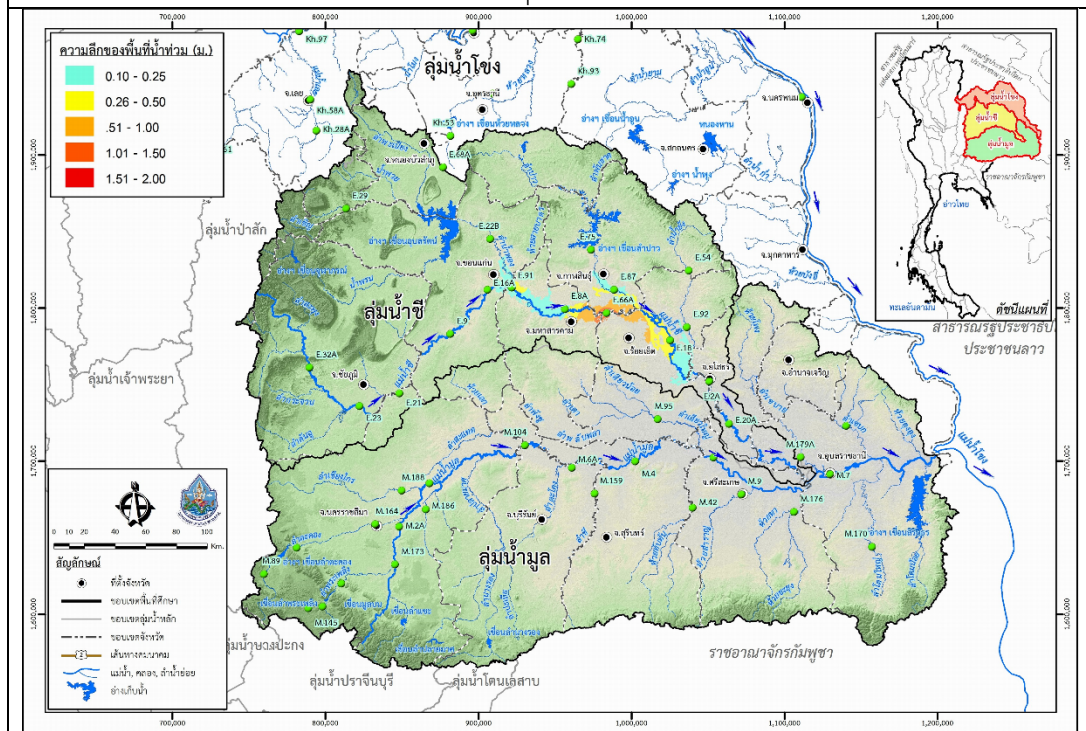
- 1) ระดับน้ำอยู่ในเกณฑ์ปกติ ได้แก่
 - อ.เพ็ญ จ.อุดรธานี
 - อ.เมือง จ.หนองคาย
 - อ.เมือง จ.นครพนม
 - อ.กุฉินารายณ์ จ.กาฬสินธุ์
 - อ.ลำปลายมาศ จ.บุรีรัมย์
 - อ.หนองบัวระเหว จ.ชัยภูมิ
 - อ.เมือง จ.อุบลราชธานี
- 2) ระดับน้ำอยู่ในเกณฑ์เสี่ยง ได้แก่
 - อ.มหาชนะชัย จ.ยโสธร
 - อ.เมือง จ.ขอนแก่น
 - อ.สตึก จ.บุรีรัมย์
- "3) ระดับน้ำอยู่ในเกณฑ์วิกฤติ ได้แก่
 - อ.เมือง จ.มหาสารคาม
 - อ.เมือง จ.มหาสารคาม
 - อ.ทุ่งเขาหลวง จ.ร้อยเอ็ด
 - อ.โกสุมพิสัย จ.มหาสารคาม



โครงการเพิ่มประสิทธิภาพระบบพยากรณ์และเตือนภัยทรัพยากร
สรุปลสถานการณ์น้ำของพื้นที่ลุ่มน้ำโขง ซี มูล

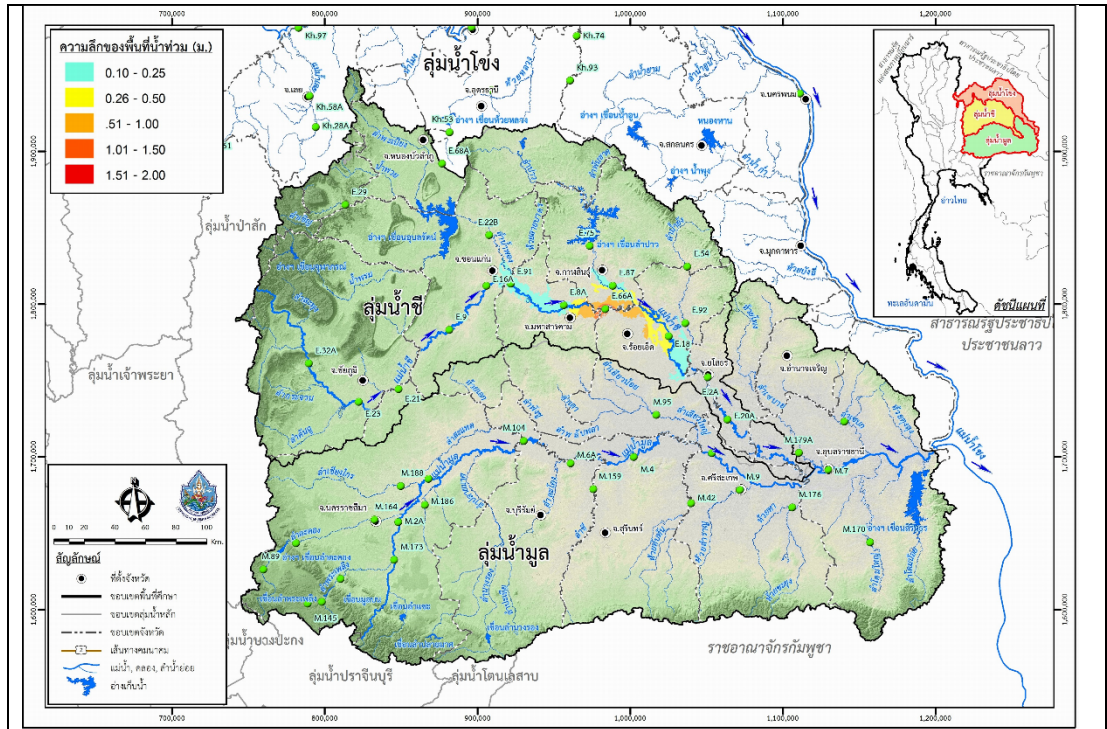


วันที่ 14 พฤศจิกายน 2560

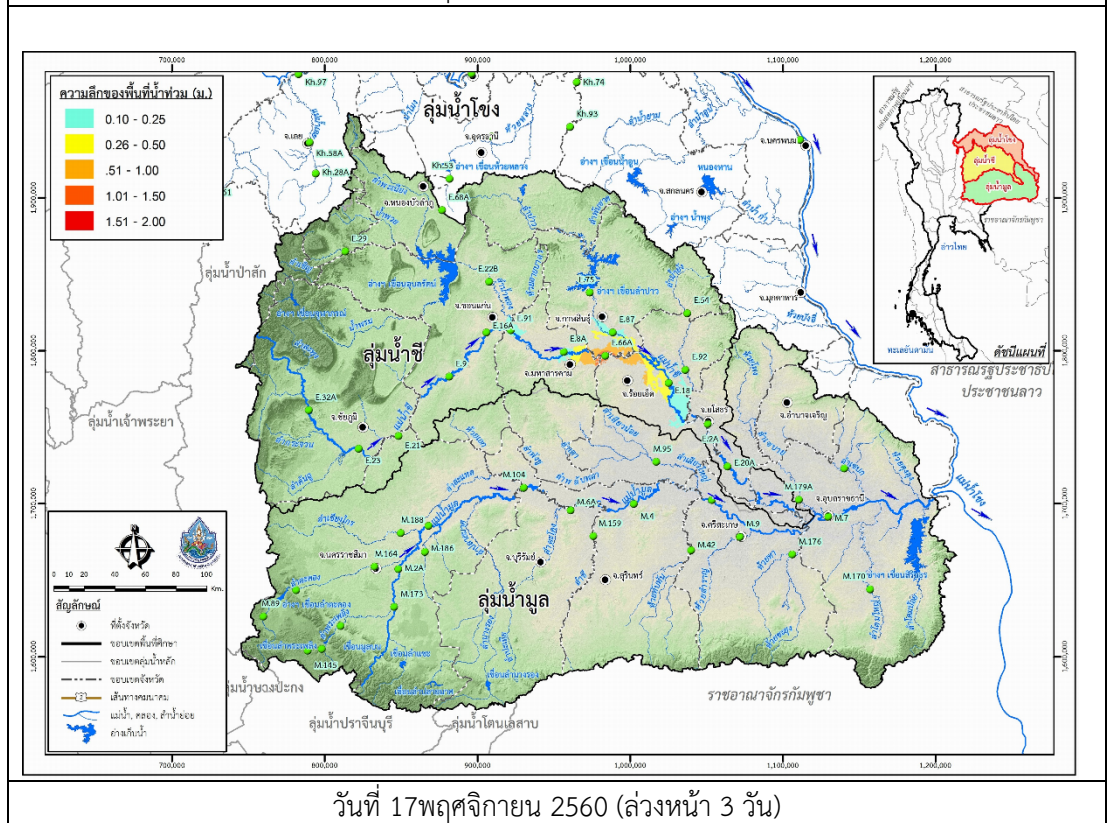


วันที่ 15 พฤศจิกายน 2560 (ล่วงหน้า 1 วัน)

รูปที่ 4 แผนที่น้ำท่วมลุ่มน้ำซีมูล



วันที่ 16 พฤศจิกายน 2560 (ล่วงหน้า 2 วัน)



วันที่ 17 พฤศจิกายน 2560 (ล่วงหน้า 3 วัน)

รูปที่ 4 แผนที่น้ำท่วมลุ่มน้ำชีมูล (ต่อ)



โครงการเพิ่มประสิทธิภาพระบบพยากรณ์และเตือนภัยทรัพยากร
สรุปสถานการณ์น้ำของพื้นที่ลุ่มน้ำโขง ชี มูล

