

รายงานสถานการณ์น้ำลุ่มน้ำยมและน่าน

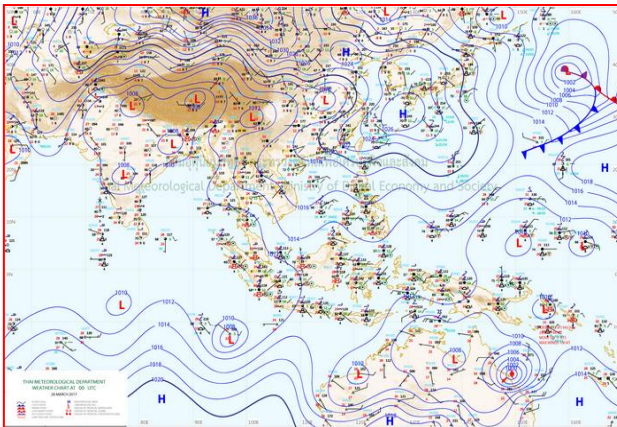
วันที่ 28 มีนาคม 2560

1) สภาพภูมิอากาศ

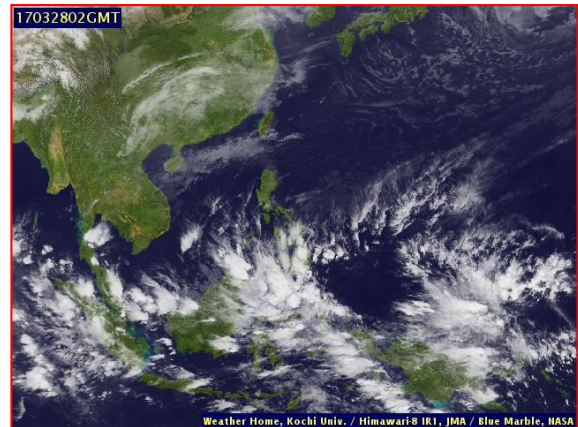
ลักษณะอากาศทั่วไป (ที่มา: กรมอุตุนิยมวิทยา)

พยากรณ์อากาศ 24 ชั่วโมงข้างหน้า บริเวณภาคเหนือ ภาคตะวันออกเฉียงเหนือตอนล่าง ภาคตะวันออก และภาคกลาง รวมทั้งกรุงเทพมหานครและปริมณฑล มีปริมาณฝนลดลง ส่วนภาคใต้จะมีฝนฟ้าคะนองเพิ่มขึ้นและมีฝนตกหนักบางแห่งในช่วงวันที่ 28-29 มี.ค.2560

มีฝนฟ้าคะนองบางแห่ง ร้อยละ 10 ของพื้นที่ ส่วนมากบริเวณจังหวัดเชียงใหม่ ตาก อุตรดิตถ์ เพชรบูรณ์ พิษณุโลก พิจิตร และกำแพงเพชร อุณหภูมิต่ำสุด 18-24 องศาเซลเซียส อุณหภูมิสูงสุด 34-38 องศาเซลเซียส **ผลคาดการณ์ปริมาณน้ำฝนล่วงหน้า 1-7 วัน** ในช่วงวันที่ 27-28 มี.ค.และ ในช่วงวันที่ 1-2 เม.ย.60 มีเมฆเป็นส่วนมากกับมีฝนฟ้าคะนองร้อยละ 20-30 ของพื้นที่ และมีลมกระโชกแรงบางแห่ง อุณหภูมิต่ำสุด 18-24 องศาเซลเซียส อุณหภูมิสูงสุด 29-32 องศาเซลเซียส ในช่วงวันที่ 29-31 มี.ค. 60 อากาศร้อนในตอนกลางวัน กับมีฝนฟ้าคะนองร้อยละ 10-20 ของพื้นที่ อุณหภูมิต่ำสุด 18-26 องศาเซลเซียส อุณหภูมิสูงสุด 32-37 องศาเซลเซียส



แผนที่อากาศ วันที่ 28 มี.ค. 2560 เวลา 07.00 น.



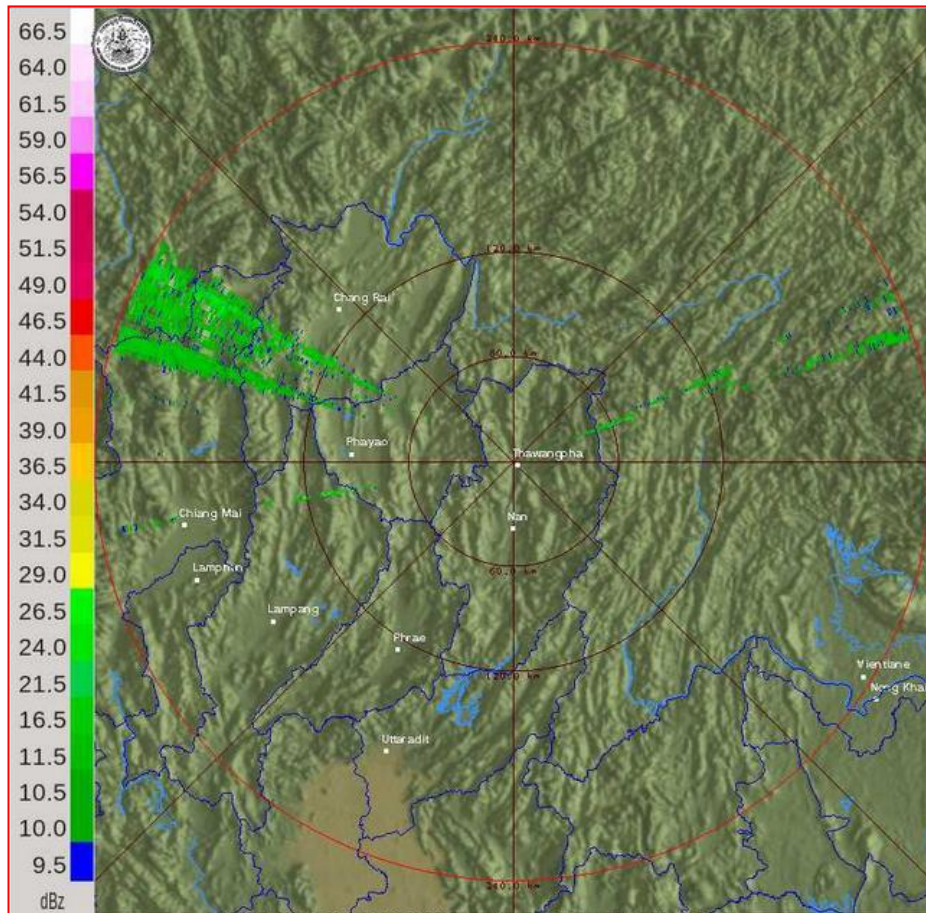
ภาพถ่ายจากดาวเทียม วันที่ 28 มี.ค. 2560

2) สถานการณ์ฝน

จากข้อมูลสถานการณ์ฝนในพื้นที่ลุ่มน้ำยมและน่านของวันที่ 28 มีนาคม 2560 จากกรมทรัพยากรน้ำ กรมอุตุนิยมวิทยา กรมชลประทาน และสถาบันสารสนเทศทรัพยากรน้ำและการเกษตร (องค์การมหาชน) พบว่า มีฝนตกเล็กน้อยถึงหนักในบางพื้นที่ โดยบริเวณอ.เมือง อ.เด่นชัย อ.ลอง จ.แพร่ อ.เมือง จ.อุตรดิตถ์ อ.เมือง และอ.บางกระทุ่ม จ.พิษณุโลก อ.เมือง จ.พิจิตร มีปริมาณฝน 0.8 – 55.5 มม.

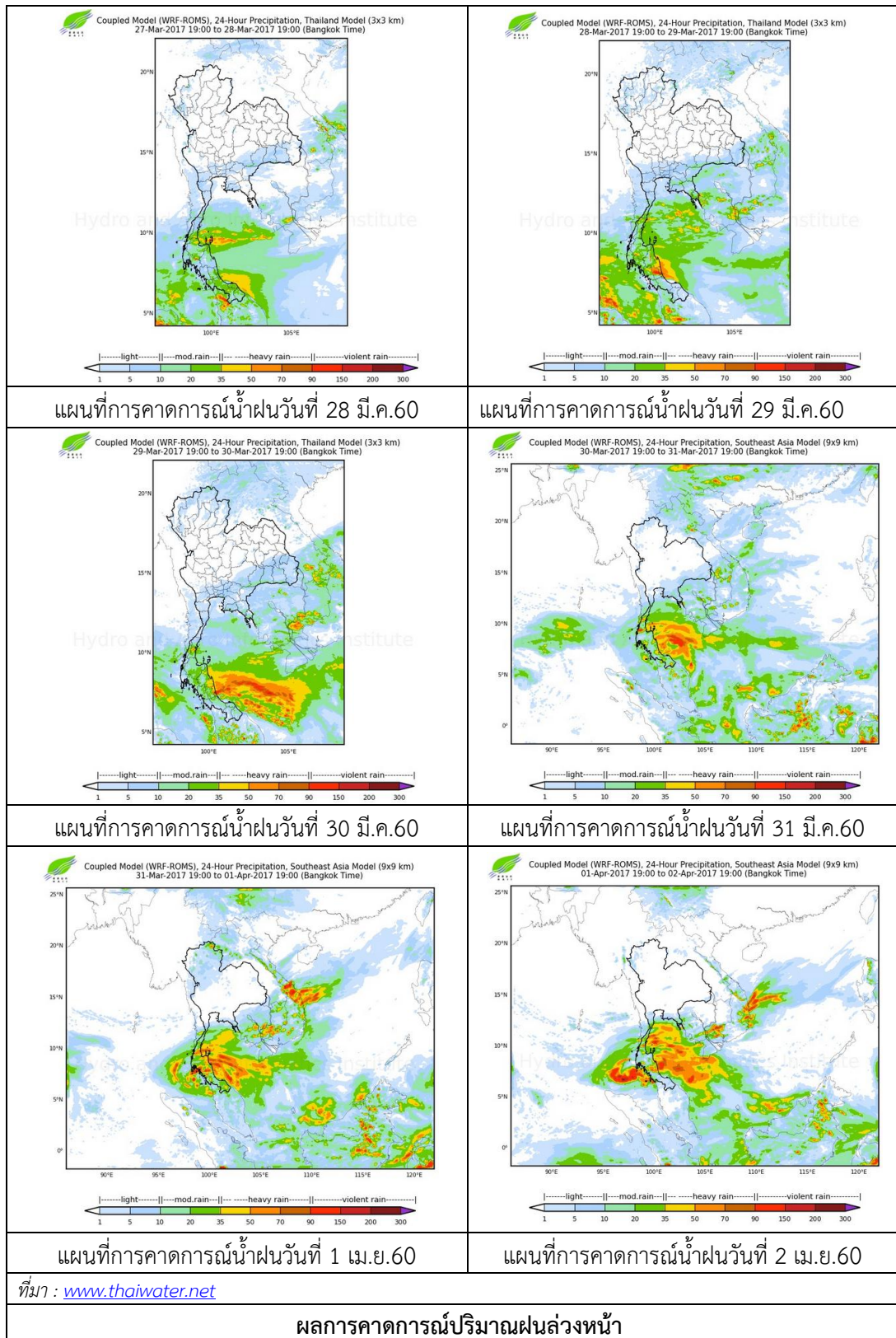
ข้อมูลสถานการณ์ฝนในพื้นที่ลุ่มน้ำยมและน่าน ณ วันที่ 28 มีนาคม 2560 เวลา 07.00 น.

ลำดับ	สถานี	28 มี.ค. 2560
1	ต.นาจักร อ.เมือง จ.แพร่	47.8
2	ต.ไทรย้อย อ.เด่นชัย จ.แพร่	55.5
3	อ.ลอง จ.แพร่	15.0
4	ต.ท่าอิฐ อ.เมือง จ.อุตรดิตถ์	3.1
5	ต.ห้วยมุ่น จ.อุตรดิตถ์	4.2
6	อ.เมือง จ.พิษณุโลก	8.0
7	อ.บางกระทุ่ม จ.พิษณุโลก	15.5
8	ต.ชะมัง อ.เมือง จ.พิจิตร	0.8



ภาพเรดาร์ตรวจอากาศ “น่าน” ณ วันที่ 28 มีนาคม 2560 (ที่มา : กรมอุตุนิยมวิทยา)

สถานการณ์น้ำฝน



3) ข้อมูลปริมาณน้ำในลำน้ำ

ลุ่มน้ำยมและน่าน ปัจจุบันสถานการณ์น้ำในลำน้ำยมอยู่ในภาวะเฝ้าระวังน้ำแล้ง ส่วนลำน้ำน่านอยู่ในภาวะปกติ (ระดับน้ำต่ำกว่าระดับตลิ่งต่ำสุด) ระดับน้ำในลำน้ำยมส่วนใหญ่มีแนวโน้มทรงตัว และระดับน้ำในลำน้ำน่านส่วนใหญ่มีแนวโน้มเพิ่มขึ้น

สถานการณ์น้ำท่า (24 – 28 มี.ค. 2560 ที่มา: กรมชลประทาน)

สถานี	แม่น้ำ	อำเภอ	จังหวัด	ระดับตลิ่ง	ศุกร์	เสาร์	อาทิตย์	จันทร์	อังคาร
				ปริมาณน้ำ (ลบ.ม./วิ.)	24 มี.ค.	25 มี.ค.	26 มี.ค.	27 มี.ค.	28 มี.ค.
Y.14	ยม	ศรีสะเกษ	สุโขทัย	12.00	0.50	0.50	0.49	0.48	0.48
				2,319	***	***	***	***	***
Y.16	ยม	บางระกำ	พิษณุโลก	7.00	0.34	0.34	0.33	0.32	0.37
				***	***	***	***	***	***
Y.5	ยม	โพทะเล	พิจิตร	8.25	0.72	0.72	0.70	0.69	0.68
				652	***	***	***	***	***
N.60	น่าน	ตรอน	อุตรดิตถ์	9.70	1.85	1.64	2.00	1.65	1.64
				2,055	245.20	222.12	262.20	223.20	222.12
N.22	น่าน	วัดโบสถ์	พิษณุโลก	9.17	1.22	1.23	1.35	1.23	1.43
				476	37.70	40.00	43.60	40.00	46.00
N.7A	น่าน	บางมูลนาก	พิจิตร	10.78	3.00	2.96	2.91	2.86	3.03
				1,152	228.00	224.60	220.35	216.10	230.55



สถานีสะพานพระแม่ย่า อ.เมือง จ.สุโขทัย
(ลุ่มน้ำยม)



สถานีสะพานท่าเสา อ.เมือง จ.อุตรดิตถ์
(ลุ่มน้ำน่าน)

ปริมาณน้ำในลำน้ำในพื้นที่ลุ่มน้ำยมและน่าน

4) สรุป

- สถานการณ์น้ำในลุ่มน้ำยมอยู่ในภาวะปกติ และระดับน้ำในลำน้ำส่วนใหญ่มีแนวโน้มทรงตัว
- สถานการณ์น้ำในลุ่มน้ำน่านอยู่ในภาวะปกติ และระดับน้ำในลำน้ำส่วนใหญ่มีแนวโน้มเพิ่มขึ้น