



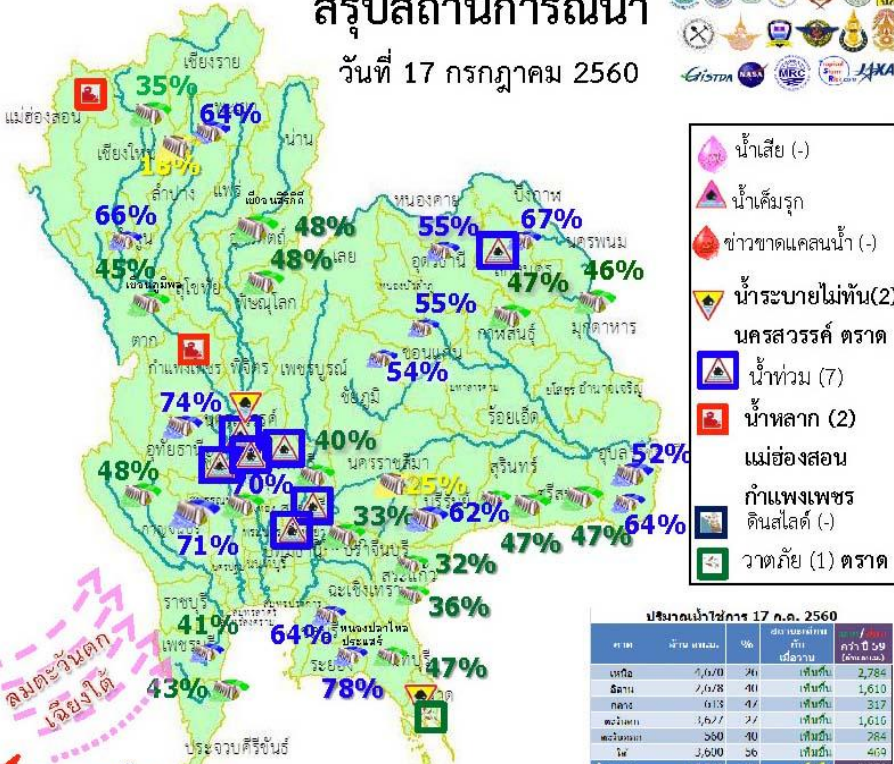
# สรุปสถานการณ์น้ำ

17 กรกฎาคม 2560

สำนักงานเลขาธิการ  
คณะกรรมการทรัพยากรน้ำแห่งชาติ

## สรุปสถานการณ์น้ำ

วันที่ 17 กรกฎาคม 2560



**น้ำเสีย (-)**  
**น้ำเค็มรุก**  
**ขาดแคลนน้ำ (-)**  
**น้ำระบายไม่ทัน(2)**  
**นครสวรรค์ ทรุด**  
**น้ำท่วม (7)**  
**น้ำหลาก (2)**  
**แม่ฮ่องสอน**  
**กำแพงเพชร**  
**ดินสไลด์ (-)**  
**วาตภัย (1) ทรุด**

ปริมาณน้ำไหลกร 17 ก.ค. 2560

เขต	น้ำไหลกร	%	ค่าเฉลี่ย	ค่า 0-99
เหนือ	2,100	34	เพิ่มขึ้น	2,784
กลาง	2,100	41	เพิ่มขึ้น	1,610
ภาค	1,600	47	เพิ่มขึ้น	317
ตะวันออก	1,600	77	เพิ่มขึ้น	1,616
ตะวันตก	260	50	เพิ่มขึ้น	264
รวม	3,600	56	เพิ่มขึ้น	469
ค่าเฉลี่ย	1,740	53	เพิ่มขึ้น	7,029

**พายุน้ำท่วม**  
**พายุไซโคลน**  
**ร้อน**  
**"ตาลัส" (Talas)**  
**บริเวณชายฝั่ง**  
**ประเทศเวียดนาม**  
**เคลื่อนขึ้นฝั่งทางใต้**  
**ของเมืองฮานอย**  
**ประเทศเวียดนาม**  
**แล้วและจะอ่อน**  
**กำลังลง**  
**โดยจะ**  
**เคลื่อนผ่านทาง**  
**ตอนบนของประเทศ**  
**ไทยและจะสลายตัว**  
**บริเวณประเทศลาว**  
**ตอนบน**

**น้ำท่วม(10)**  
**นครสวรรค์ ชัยนาท**  
**สิงห์บุรี ลพบุรี**  
**สระบุรี ออยุธยา**  
**สกลนคร**

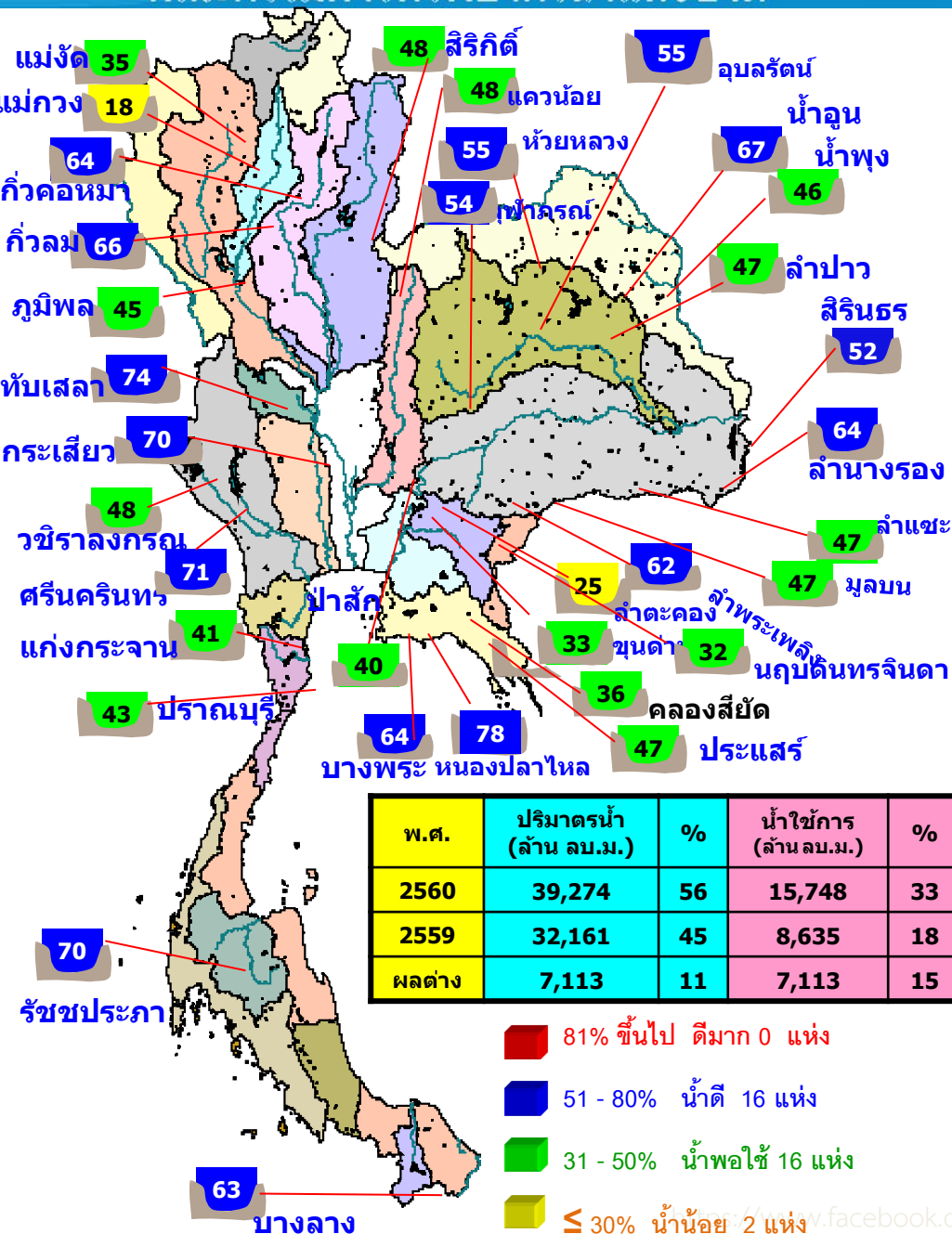
**ปริมาณฝนสะสมตั้งแต่ต้นปีถึงปัจจุบันรวม 892.5 มม.**  
**มากกว่าค่าปกติ 274.7 มม. 45%**  
**อ่างเก็บน้ำขนาดใหญ่ มากกว่า ปีที่แล้ว 11%**  
**มีปริมาณน้ำกักเก็บ 39,274 ล้าน ลบ.ม. (56%)**  
**อ่างเก็บน้ำขนาดกลาง มากกว่า ปีที่แล้ว 28%**  
**มีปริมาณน้ำกักเก็บรวม 3,058 ล้าน ลบ.ม. (69%)**

**น้ำโขงเขื่อน**

- 81% ขึ้นไป เกณฑ์น้ำตึกมาก 0 แห่ง
- 51 - 80% เกณฑ์น้ำดี 16 แห่ง
- 31 - 50% เกณฑ์น้ำพอใช้ 16 แห่ง
- ≤ 30% เกณฑ์น้ำน้อย 2 แห่ง

- ปริมาณฝนสะสมตั้งแต่ต้นปี 2560 ถึงวันที่ 13 กรกฎาคม 60 รวม 922.3 มม. มากกว่าค่าเฉลี่ย 284.2 มม. (45%)
- อ่างเก็บน้ำขนาดใหญ่มีปริมาณน้ำเก็บกัก 39,274 ล้าน ลบ.ม. (56%) มากกว่าปีที่แล้ว 11% (7,113 ล้าน ลบ.ม.)
- อ่างเก็บน้ำขนาดกลาง มีปริมาณน้ำเก็บกักรวม 3,058 ล้าน ลบ.ม. (69%) มากกว่าปีที่แล้ว 28% (1,219 ล้าน ลบ.ม.)
- พื้นที่ที่ต้องให้ความสนใจเรื่องน้ำ
  - พื้นที่น้ำท่วม 7 จังหวัด นครสวรรค์ ลพบุรี ชัยนาท สิงห์บุรี สระบุรี ออยุธยา สกลนคร
  - พื้นที่ระบายไม่ทัน 2 จังหวัด นครสวรรค์ ทรุด
  - พื้นที่น้ำหลาก 2 จังหวัด แม่ฮ่องสอน กำแพงเพชร
  - ขาดแคลนน้ำ
    - ขาดแคลนน้ำอุปโภค-บริโภค - จังหวัด
    - ขาดแคลนน้ำเกษตร - จังหวัด
  - น้ำเค็มรุก - จังหวัด
  - คุณภาพน้ำ
    - น้ำเสียเนื่องจากสิ่งปฏิกูล - จังหวัด
    - น้ำเสียเนื่องจากน้ำท่วมขัง - จังหวัด

### สถานการณ์การเก็บกักน้ำในเขื่อนขนาดใหญ่ มีปริมาณน้ำสูงกว่าเกณฑ์กักเก็บน้ำสูงสุด 10 เขื่อน



เขื่อนกiewคอกหมา	ลำปาง	64%
เขื่อนกiewลม	ลำปาง	66%
เขื่อนห้วยหลวง	อุดรธานี	55%
เขื่อนอุบลรัตน์	ขอนแก่น	55%
เขื่อนน้ำพุง	สกลนคร	46%
เขื่อนลำพระเพลิง	นครราชสีมา	62%
เขื่อนป่าสักชลสิทธิ์	ลพบุรี สระบุรี	40%
เขื่อนทับเสลา	อุทัยธานี	74%
เขื่อนกระเสียว	สุพรรณบุรี	70%
เขื่อนหนองปลาไหล	ระยอง	78%

### มีปริมาณน้ำต่ำกว่าเกณฑ์กักเก็บน้ำต่ำสุด 1 เขื่อน

แม่กวางอุดมธารา	เชียงใหม่	18%
-----------------	-----------	-----

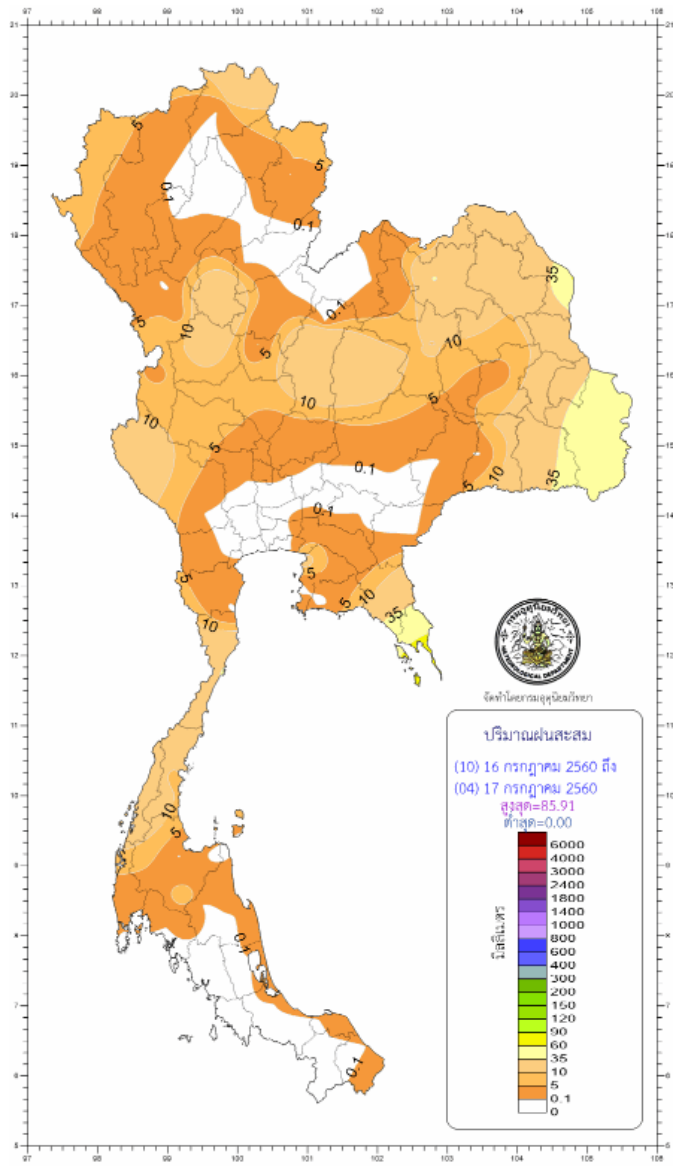
สภาพน้ำและการระบายน้ำ กฟผ

รายงาน ณ วันที่ 17 กรกฎาคม 2560

เขื่อน	A	B	C	D	E	F	G
	ปริมาณน้ำไหลเข้าอ่าง	แผนระบายน้ำ	ระบายน้ำผ่านเครื่องรวมวัดการสูญเสีย	ปริมาณน้ำที่สามารถใช้งานได้	ปริมาณน้ำที่สามารถใช้งานได้เป็น	ใช้งานได้ (วิน)	ไม่ได้จนถึงวันที่
	(ล้าน ลบ.ม.)	(ล้าน ลบ.ม.)	(ล้าน ลบ.ม.)	(ล้าน ลบ.ม.)	%	D/C	
1 เขื่อนภูมิพล	13.34	5.00	5.94	2239.17	23.17	368	19 กค. 2561
2 เขื่อนสิริกิติ์	40.78	6.00	7.02	1785.62	26.81	122	15 พย. 2560
3 เขื่อนศรีนครินทร์	12.50	7.00	11.61	2402.15	32.11	220	21 กพ. 2560
4 เขื่อนวชิราลงกรณ	30.07	7.00	8.08	1253.84	21.44	88	12 ตค. 2560
5 เขื่อนรัชชประภา	15.27	5.00	18.38	2586.54	60.33	113	6 พย. 2560
6 เขื่อนบางลาง	3.59	6.00	6.12	630.29	53.50	46	31 สค. 2560
7 เขื่อนอุบลรัตน์	6.50	15.00	11.74	759.74	41.08	72	26 กย. 2560
8 เขื่อนน้ำพุง	0.31	0.30	0.32	67.96	43.34	151	14 ตค. 2560
9 เขื่อนสิรินธร	14.31	8.00	8.80	188.26	16.59	12	28 กค. 2560
10 เขื่อนจพากรณ	0.07	0.50	0.52	50.97	40.28	78	2 ตค. 2560
11 เขื่อนป่าสักชลสิทธิ์	26.34	19.07	19.07	383.90	40.11	100	24 ตค. 2560
12 เขื่อนแควน้อยบำรุงแดน	9.73	0.86	0.90	403.23	45.00	83	7 ตค 2560
รวม	78.37	92.82	105.99	12,496			

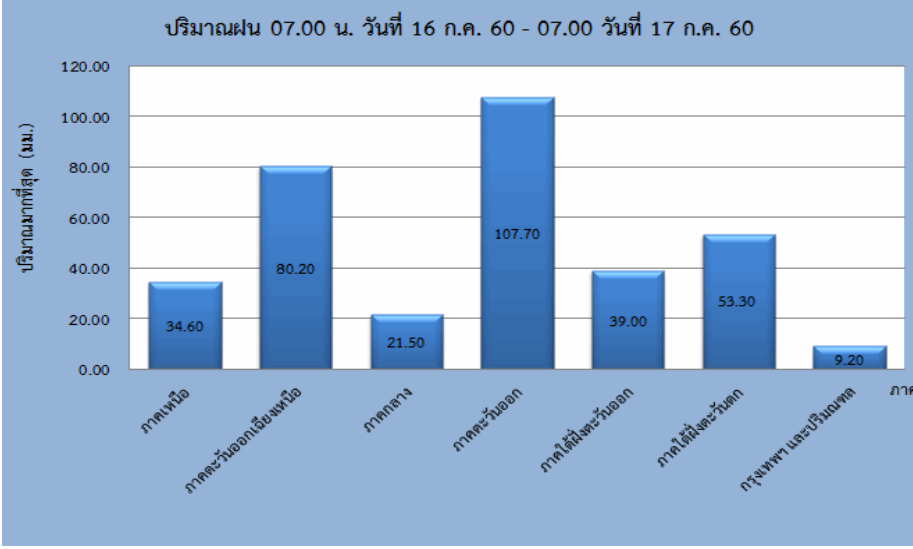


## ปริมาณฝน 24 ชั่วโมง ที่ผ่านมา

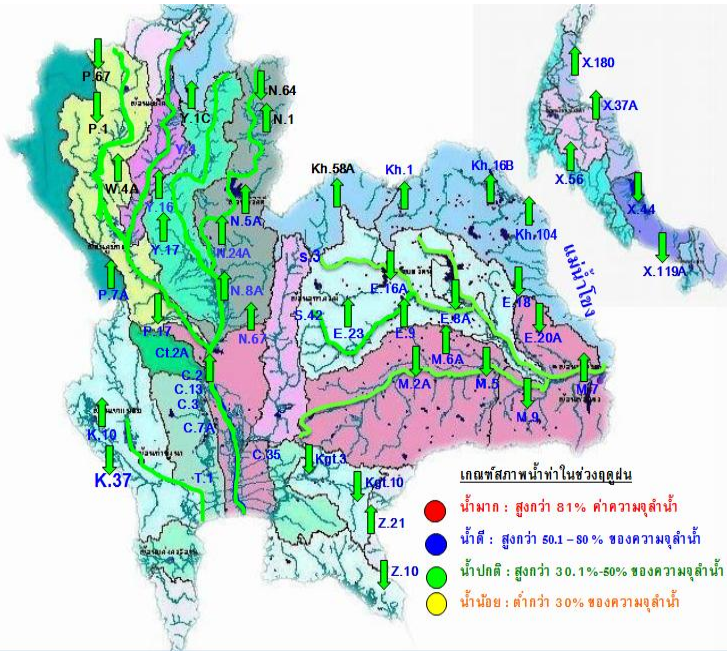


สรุปปริมาณฝนในรอบ 24 ชั่วโมง  
(เวลา 07.00 น. วันที่ 16 กรกฎาคม 2560 ถึงเวลา 07.00 น. วันที่ 17 กรกฎาคม 2560)  
ข้อมูลจาก : <https://www.tmd.go.th/climate/climate.php?FileID=1> เวลา 08.30 น.

ภาค	ปริมาณมากที่สุด (มม.)	
ภาคเหนือ	34.60	ที่ อ.เมือง จ.เพชรบูรณ์
ภาคตะวันออกเฉียงเหนือ	80.20	ที่ อ.เมือง จ.นครพนม
ภาคกลาง	21.50	ที่ อ.ทองผาภูมิ จ.กาญจนบุรี
ภาคตะวันออก	107.70	ที่ อ.คลองใหญ่ จ.ตราด
ภาคใต้ฝั่งตะวันออก	39.00	ที่ อ.เมือง จ.ประจวบคีรีขันธ์
ภาคใต้ฝั่งตะวันตก	53.30	ที่ อ.เมือง จ.ระนอง
กรุงเทพฯ และปริมณฑล	9.20	ที่ อ.เมือง จ.สมุทรปราการ



## น้ำในลำน้ำและความเค็มในแม่น้ำเจ้าพระยา



### โครงการระบบเฝ้าระวังคุณภาพน้ำแบบ Real Time

การประสานผลรวม

สถานี	ระยะทาง	วันที่	เวลา	กรด-ด่าง pH	ความเค็ม Salinity (g/l)	ความขุ่น Turbidity (NTU)	ความนำไฟฟ้า Conductivity (µS/cm)	สารละลาย TDS (mg/l)	คลอโรฟิลล์ Chlorophyll (µg/l)	ออกซิเจนในน้ำ DO (mg/l)	
แม่น้ำเจ้าพระยา											
วัดโพธิ์แดงเหนือ	111	17/07/2560	09:00	6.99	0.09	144.00	207	120	7.60	4.75	
วัดโสม	102	17/07/2560	09:00	7.41	0.09	154.70	224	130	5.40	4.82	
สำแล	96	17/07/2560	09:00	7.24	0.09	151.80	217	130	6.70	4.64	
วัดมะขาม	91	17/07/2560	09:00	7.31	0.09	-	224	130	10.90	-	
วัดโสมเหนือ	64	17/07/2560	08:50	7.27	0.09	151.74	212	126	3.40	4.03	
รพ. ศิริราช	50	17/07/2560	09:00	-	-	-	-	-	-	-	
คลองลัดโพธิ์	35	17/07/2560	09:00	-	0.10	-	236	140	-	-	
การทำเรือ	27	17/07/2560	09:00	-	0.12	-	281	-	-	-	
โรงไฟฟ้าพระนครใต้	12	17/07/2560	09:00	-	0.19	-	447	265	-	-	
คลองประปาฝั่งตะวันออก											
โรงงานผลิตน้ำบางเขน		17/07/2560	09:00	7.08	0.09	114.80	220	130	9.00	4.94	
คลองประปาฝั่งตะวันตก ริมน้ำจากเขื่อนแมกกลอง จ.กาญจนบุรี											
เขื่อนแมกกลอง		17/07/2560	09:00	7.58	0.10	1.90	233	140	-	3.54	
ท่าม่วง		17/07/2560	09:00	7.53	0.10	-	236	140	-	4.51	
คลองประปา กม.54		17/07/2560	09:00	7.85	0.10	8.10	229	140	-	7.63	
บางเลน กม.35		17/07/2560	09:00	8.01	0.10	20.90	229	140	-	7.31	
คลองประปา กม.14		17/07/2560	09:00	7.85	0.10	20.90	231	140	-	6.64	

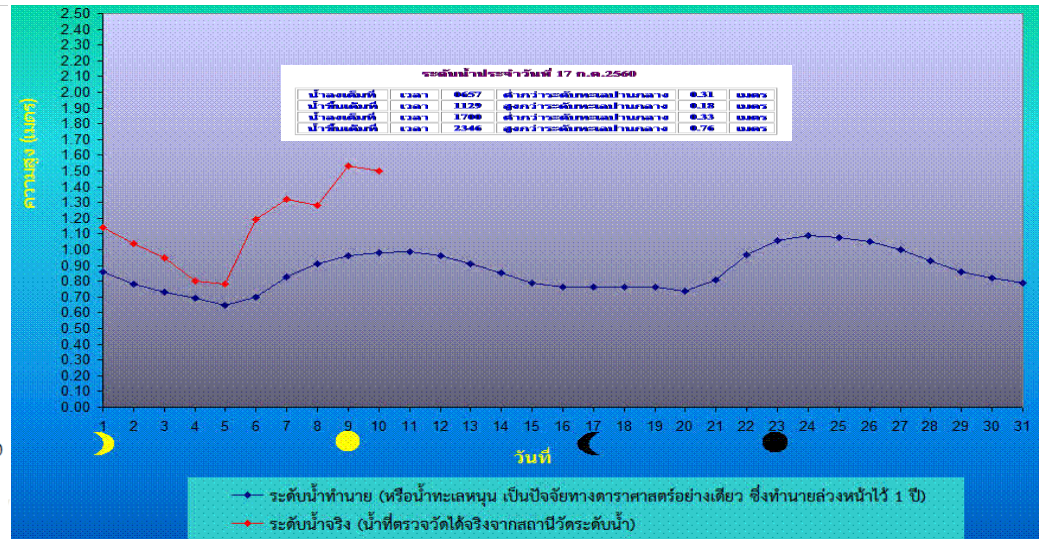
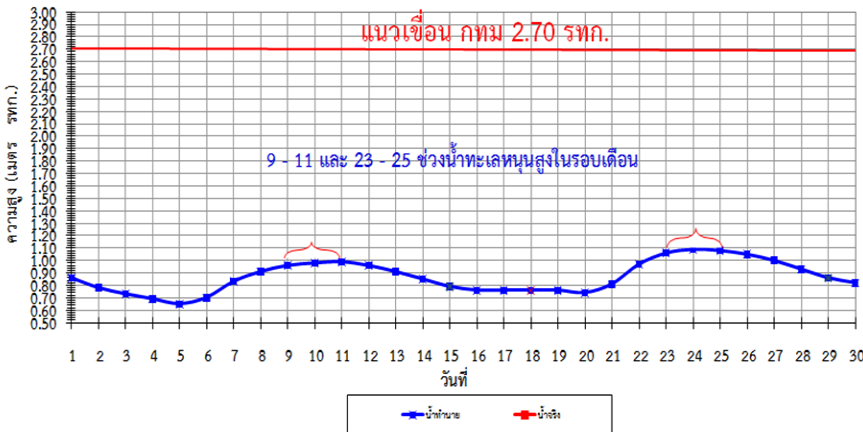
ข้อมูลจากเครื่องวัดคุณภาพน้ำ เป็นข้อมูลเพื่อใช้ในการเฝ้าระวังคุณภาพน้ำดื่มสำหรับการผลิตน้ำประปาของการประปานครหลวง

**เกณฑ์สำแล :** ความเค็ม < 0.25 g/l, ความนำไฟฟ้า < 500 µS/cm, ออกซิเจนในน้ำ > 2 mg/l, กรด-ด่าง ระหว่าง 5-9

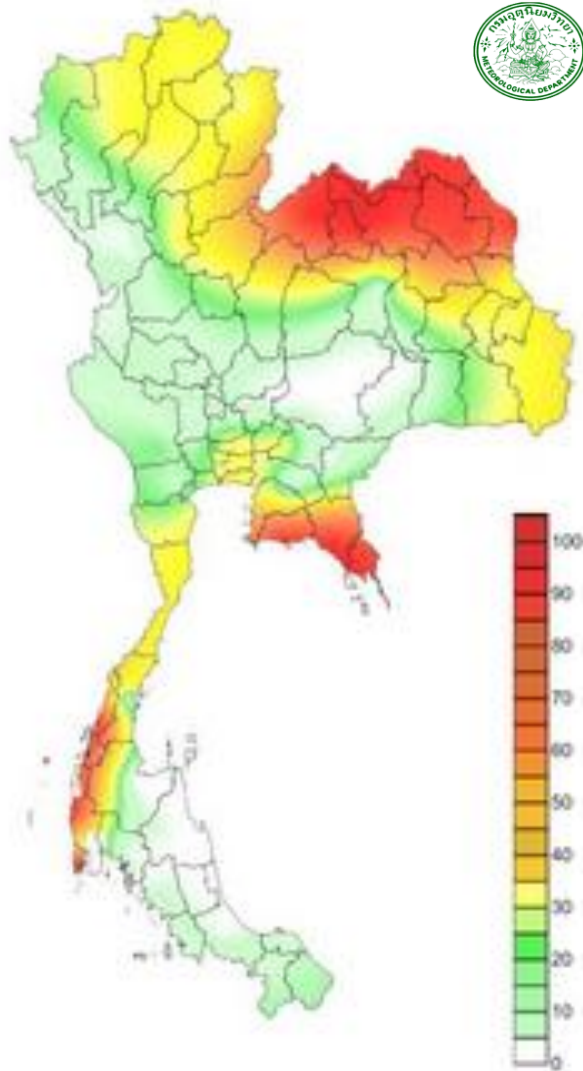
**เกณฑ์สะพานพระนั่งเกล้า และ รพ.ศิริราช :** ความเค็ม < 1.80 g/l (อ้างอิงฝ่ายคุณภาพน้ำ)

**เกณฑ์สำรับกรมการเกษตร :** ความเค็ม < 2 g/l, ความนำไฟฟ้า < 4,000 µS/cm

เปรียบเทียบระดับน้ำขึ้นสูงสุดรายวัน ประจำเดือน กรกฎาคม พ.ศ.2560  
บริเวณกองบัญชาการกองทัพเรือ



## คาดการณ์อุณหภูมิอากาศและฝน



ภาค	ลักษณะอากาศ พื้นที่จังหวัด	% ฝน	เทียบกับ เมื่อวาน
ภาคเหนือ	มีฝนฟ้าคะนอง และมีฝนตกหนักบางแห่ง บริเวณจังหวัด เชียงใหม่ เชียงราย ลำพูน ลำปาง พะเยา แพร่ น่าน เพชรบูรณ์ สุโขทัย อุตรดิตถ์ และพิษณุโลก อุณหภูมิ 23-32 องศาC	70	เท่ากับ เมื่อวาน
ภาคตะวันออกเฉียงเหนือ	มีฝนฟ้าคะนอง และมีฝนตกหนักถึงหนักมากบางแห่ง บริเวณ จังหวัดเลย หนองบัวลำภู หนองคาย อุดรธานี บึงกาฬ สกลนคร นครพนม มุกดาหาร ร้อยเอ็ด ยโสธร อำนาจเจริญ และ อุบลราชธานี 23-32 องศาC	70	เท่ากับ เมื่อวาน
ภาคกลาง	มีฝนฟ้าคะนอง ส่วนมากบริเวณจังหวัดนครสวรรค์ อุทัยธานี ชัยนาท สิงห์บุรี กาญจนบุรี และราชบุรี อุณหภูมิ 23-32 องศาC	70	เท่ากับ เมื่อวาน
ภาคตะวันออก	มีฝนฟ้าคะนอง และมีฝนตกหนักถึงหนักมากบางแห่ง บริเวณ จังหวัดนครนายก ปราจีนบุรี ชลบุรี ระยอง จันทบุรี และตราด อุณหภูมิ 23-32 องศาC ทะเลมีคลื่นสูงประมาณ 2 ม.	80	เท่ากับ เมื่อวาน
ภาคใต้ฝั่งตะวันออก	มีฝนฟ้าคะนอง และมีฝนตกหนักบางแห่ง บริเวณจังหวัด เพชรบุรี ประจวบคีรีขันธ์ และชุมพร อุณหภูมิ 22-32 องศาC ทะเลมีคลื่นสูงประมาณ 1-2 ม.	70	เท่ากับ เมื่อวาน
ภาคใต้ฝั่งตะวันตก	มีฝนฟ้าคะนอง และมีฝนตกหนักถึงหนักมากบางแห่ง บริเวณ จังหวัดระนอง พังงา และภูเก็ต อุณหภูมิ 20-33 องศาC ทะเลมีคลื่นสูงประมาณ 2 ม.	80	เท่ากับ เมื่อวาน
กทม.และปริมณฑล	มีฝนฟ้าคะนอง และฝนตกหนักบางแห่ง อุณหภูมิ 25-32 องศาC	70	เท่ากับ เมื่อวาน

คาดการณ์ฝนสะสม 24 ชม.(มิลลิเมตร)



พื้นที่ประสบอุทกภัย น้ำป่าไหลหลาก ดินโคลนถล่ม น้ำท่วมขังรอการระบาย ปี 2557 – 2560 ข้อมูลวันที่ 16-17 กรกฎาคม 2557-2560

ปี 2557



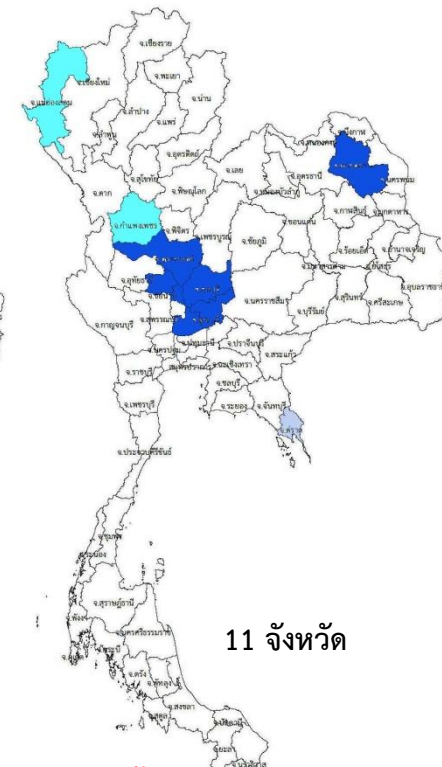
ปี 2558



ก.ค. ปี 2559



ก.ค. ปี 2560



■ น้ำท่วม 1 จังหวัด  
นครพนม

- น้ำท่วม 7 จังหวัด  
นครสวรรค์ ชัยนาท สิงห์บุรี  
ลพบุรี สระบุรี ออยุธยา  
สกลนคร
- น้ำหลาก 2 จังหวัด  
แม่ฮ่องสอน กำแพงเพชร
- น้ำรอการระบาย 2 จังหวัด  
นครสวรรค์ ตาก