



สรุปสถานการณ์น้ำ

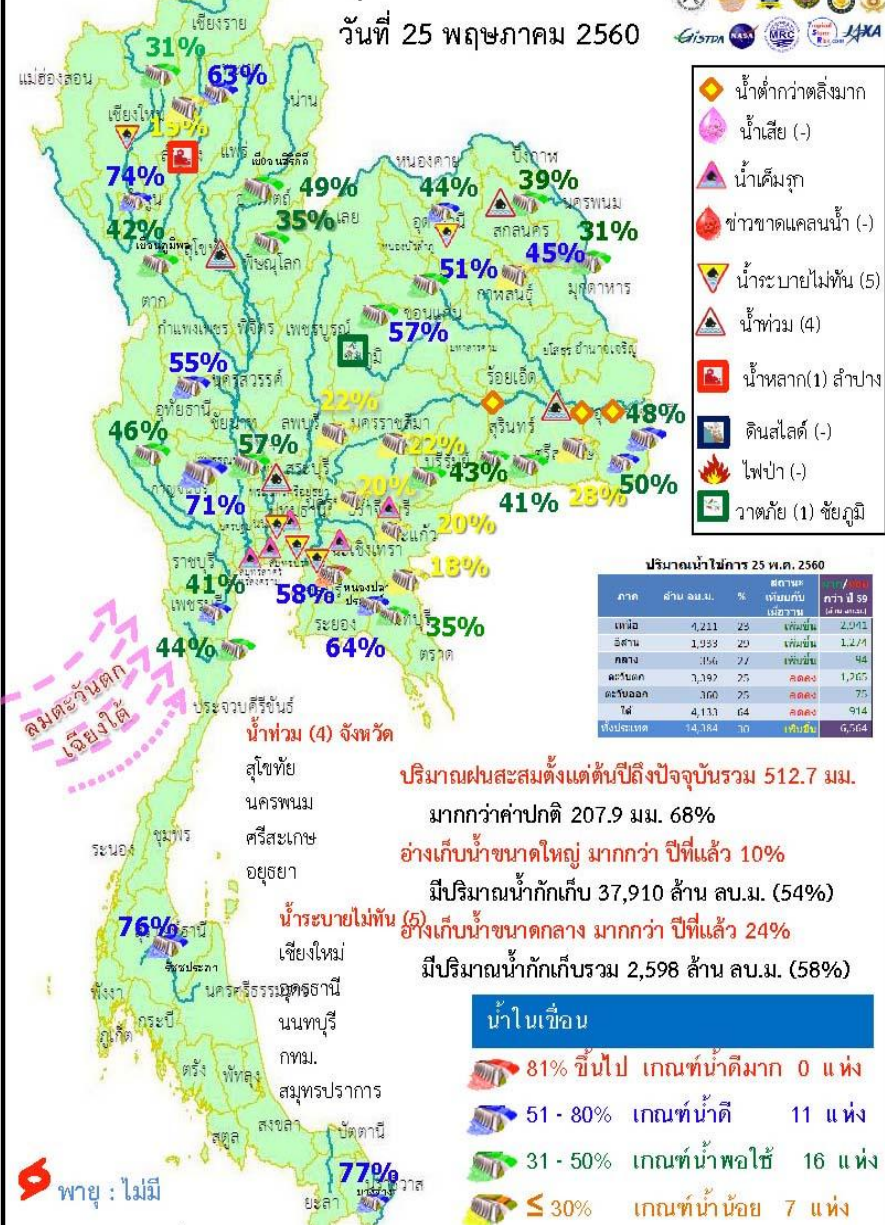
25 พฤษภาคม 2560

สำนักงานเลขาธิการ

คณะกรรมการทรัพยากรน้ำแห่งชาติ

สรุปสถานการณ์น้ำ

วันที่ 25 พฤษภาคม 2560



- ปริมาณฝนสะสมตั้งแต่ต้นปี 2560 ถึงวันที่ 21 พฤษภาคม 60 รวม 512.7 มม. มากกว่าค่าเฉลี่ย 207.9 มม. (68%)
- อ่างเก็บน้ำขนาดใหญ่มีปริมาณน้ำเก็บกักรวม 37,910 ล้าน ลบ.ม. (54%) มากกว่าปีที่แล้ว 10% (6,625 ล้าน ลบ.ม.)
- อ่างเก็บน้ำขนาดกลาง มีปริมาณน้ำเก็บกักรวม 2,598 ล้าน ลบ.ม. (58%) มากกว่าปีที่แล้ว 24% (1,091 ล้าน ลบ.ม.)
- พื้นที่ที่ต้องให้ความสนใจเรื่องน้ำ
 - ขาดแคลนน้ำ
 - ขาดแคลนน้ำอุปโภค-บริโภค 11 จังหวัด คือ เชียงใหม่ ตาก พิจิตร อ่างทอง บึงกาฬ นครพนม บุรีรัมย์ สุรินทร์ อุบลราชธานี สระแก้ว สตูล
 - ขาดแคลนน้ำเกษตร 12 จังหวัด คือ เชียงราย แพร่ พิจิตร บุรีรัมย์ นครสวรรค์ ลพบุรี ชัยนาท อ่างทอง ปทุมธานี สระแก้ว จันทบุรี เพชรบุรี
 - น้ำเค็มรุกถึง จังหวัด สมุทรสงคราม สมุทรสาคร นนทบุรี ฉะเชิงเทรา ปราจีนบุรี
 - คุณภาพน้ำ
 - น้ำเสียเนื่องจากสิ่งปฏิกูล 17 จังหวัด คือ เชียงใหม่ ลำพูน ปทุมธานี ฉะเชิงเทรา ปราจีนบุรี ชลบุรี ระยอง ราชบุรี ประจวบคีรีขันธ์ ชุมพร นครศรีธรรมราช พังงา กระบี่ ตรัง พัทลุง สงขลา ปัตตานี
- สถานะน้ำในแม่น้ำสำคัญหลักส่วนใหญ่อยู่ในสภาวะน้ำน้อย ที่อยู่ในภาวะปกติ ได้แก่ แม่น้ำยม ที่ จ.พิษณุโลก แม่น้ำน่าน ที่ จ.นครสวรรค์ แม่น้ำตาปี ที่จ.สุราษฎร์ธานี แม่น้ำโกลก ที่ จ.นราธิวาส

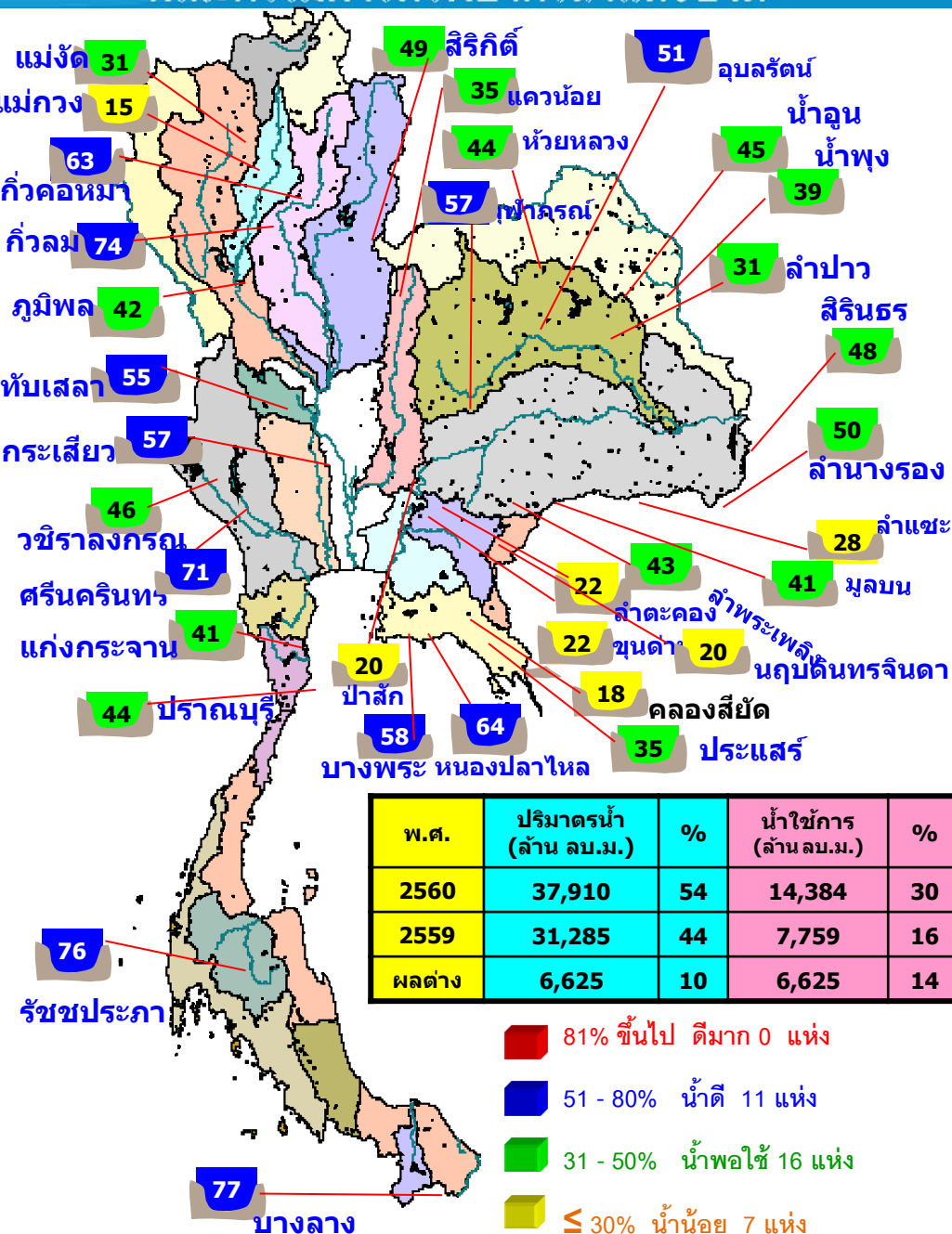
สถานการณ์การเก็บกักน้ำ ในเขื่อนขนาดใหญ่

มีปริมาณน้ำสูงกว่าเกณฑ์กักเก็บน้ำสูงสุด 4 เขื่อน

เขื่อนกัวคองหมา	ลำปาง	63%
เขื่อนน้ำพุง	สกลนคร	39%
เขื่อนห้วยกุ่ม	ชัยภูมิ	94%
เขื่อนอุบลรัตน์	ขอนแก่น	51%

มีปริมาณน้ำต่ำกว่าเกณฑ์กักเก็บน้ำต่ำสุด 3 เขื่อน

เขื่อนภูมิพล	ตาก	42%
เขื่อนศรีนครินทร์	กาญจนบุรี	71%
แม่กวางอุดมธารา	เชียงใหม่	15%

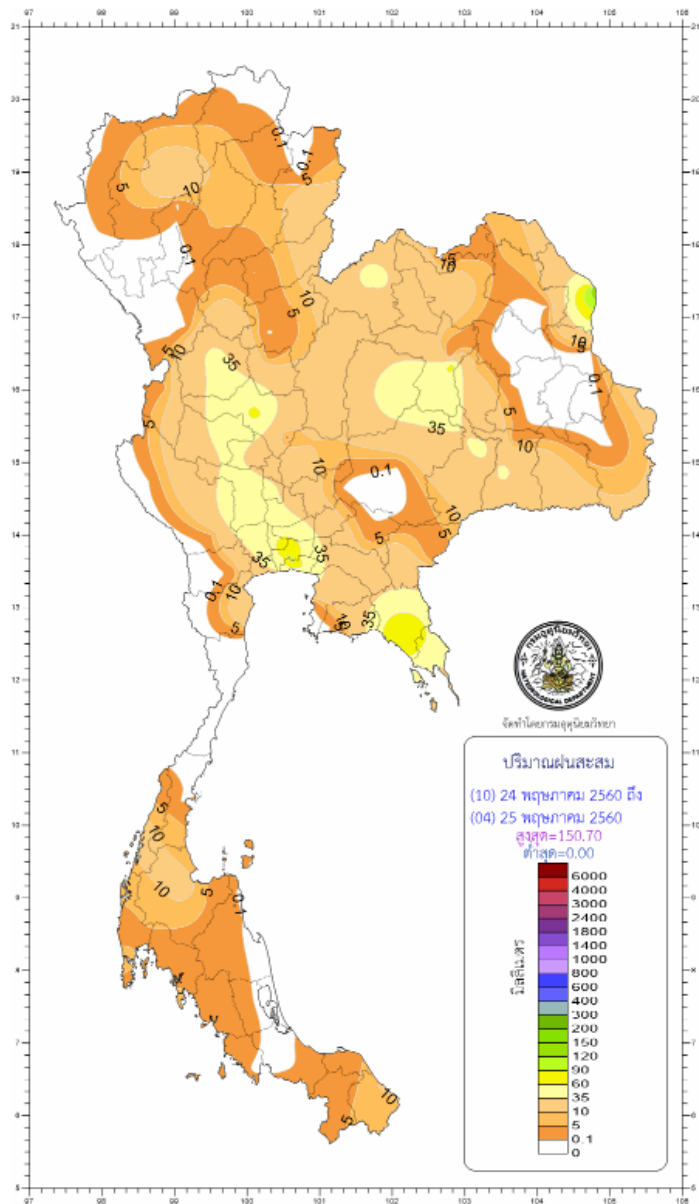


สภาพน้ำและการระบายน้ำ กฟผ
รายงาน ณ วันที่ 25 พฤษภาคม 2560

เขื่อน	ปริมาณน้ำไหลเข้าอ่าง		ระบายน้ำผ่านเครื่องรวมโรงการสูบน้ำ		ปริมาณน้ำที่ส่งมารักษา	ปริมาณน้ำที่ส่งมารักษาได้	ใช้งานได้ (วิน)	ใช้ไดจนถึงวันที่
	(ล้าน ลบ.ม.)	(ล้าน ลบ.ม.)	(ล้าน ลบ.ม.)	(ล้าน ลบ.ม.)				
1 เขื่อนภูมิพล	12.70	4.00	5.09	1881.04	19.47	370	29 พค. 2561	
2 เขื่อนสิริกิติ์	6.65	5.50	6.56	1785.62	26.81	272	20 พค. 2561	
3 เขื่อนศรีนครินทร์	4.95	8.00	11.94	2348.07	31.39	197	7 สค. 2560	
4 เขื่อนวชิราลงกรณ	1.60	8.00	9.05	1030.12	17.61	114	15 พค. 2560	
5 เขื่อนรัชชประภา	5.03	15.00	15.84	2903.43	67.72	183	23 พค. 2560	
6 เขื่อนบางลาง	10.28	0.00	13.60	836.04	70.97	61	24 พค. 2560	
7 เขื่อนอุบลรัตน์	23.97	7.00	8.04	685.57	37.07	85	17 สค. 2560	
8 เขื่อนน้ำพุง	0.39	0.20	0.28	54.94	35.04	196	6 สค. 2560	
9 เขื่อนสิรินธร	0.55	0.00	7.92	98.89	8.71	12	5 มี.ย. 2560	
10 เขื่อนจันทนคร	0.16	0.00	0.02	56.05	44.30	2,803	25 เม.ย. 2568	
11 เขื่อนป่าสักชลสิทธิ์	0.84	1.31	1.31	189.29	19.78	144	15 สค. 2560	
12 เขื่อนแควน้อยบำรุงแดน	4.80	0.43	0.00	283.08	31.59	658	13 มี.ค. 2562	
รวม	71.92	49.44	79.65	12,152				

แหล่งข้อมูล : การไฟฟ้าฝ่ายผลิตแห่งประเทศไทย

ปริมาณฝน 24 ชั่วโมง ที่ผ่านมา



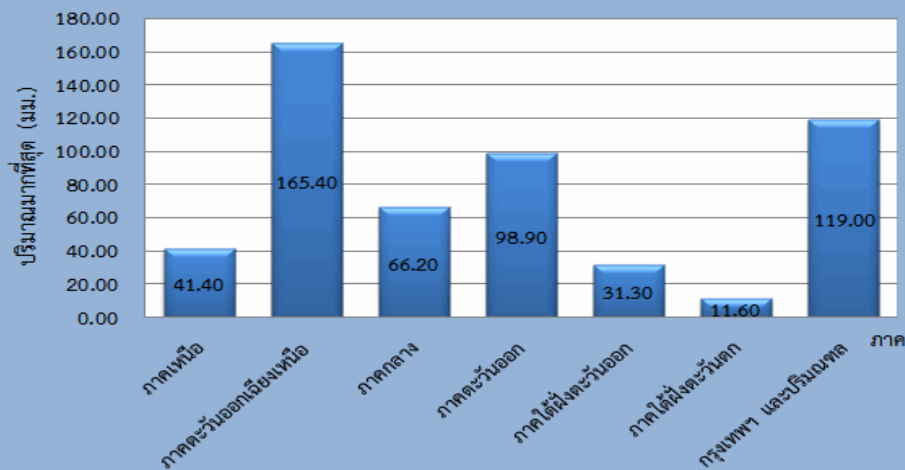
สรุปปริมาณฝนในรอบ 24 ชั่วโมง

(เวลา 07.00 น. วันที่ 24 พฤษภาคม 2560 ถึงเวลา 08.30 น. วันที่ 25 พฤษภาคม 2560)

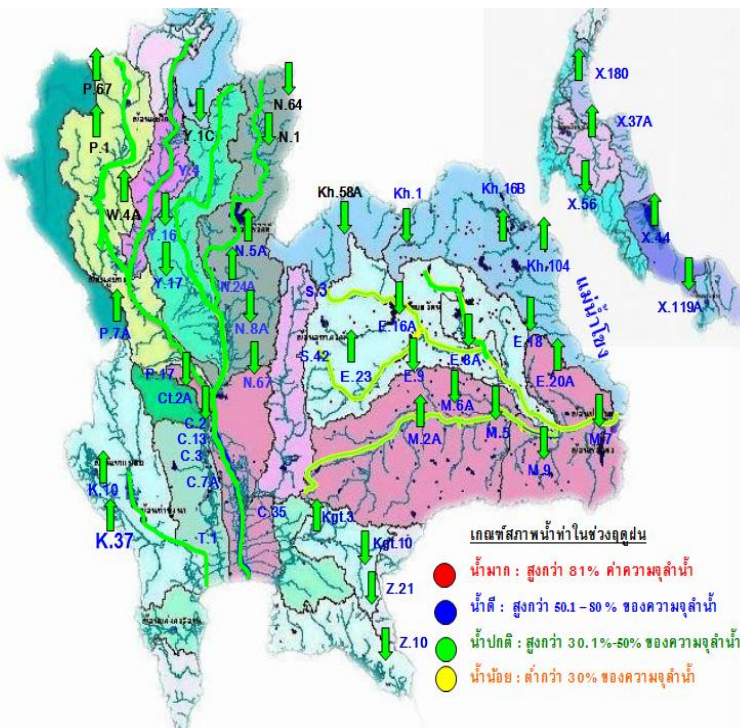
ข้อมูลจาก : <https://www.tmd.go.th/climate/climate.php?FileID=1>

ภาค	ปริมาณมากที่สุด (มม.)	
ภาคเหนือ	41.40	ที่ จ.กำแพงเพชร
ภาคตะวันออกเฉียงเหนือ	165.40	ที่ จ.นครพนม
ภาคกลาง	66.20	ที่ จ.นครสวรรค์
ภาคตะวันออก	98.90	ที่ จ.จันทบุรี
ภาคใต้ฝั่งตะวันออก	31.30	ที่ จ.เพชรบุรี
ภาคใต้ฝั่งตะวันตก	11.60	ที่ จ.ระนอง
กรุงเทพฯ และปริมณฑล	119.00	ที่ เขตบางนา กรุงเทพมหานคร

ปริมาณฝน 07.00 น. วันที่ 24 พ.ค. 60 - 08.30 วันที่ 25 พ.ค. 60



น้ำในลำน้ำและความเค็มในแม่น้ำเจ้าพระยา

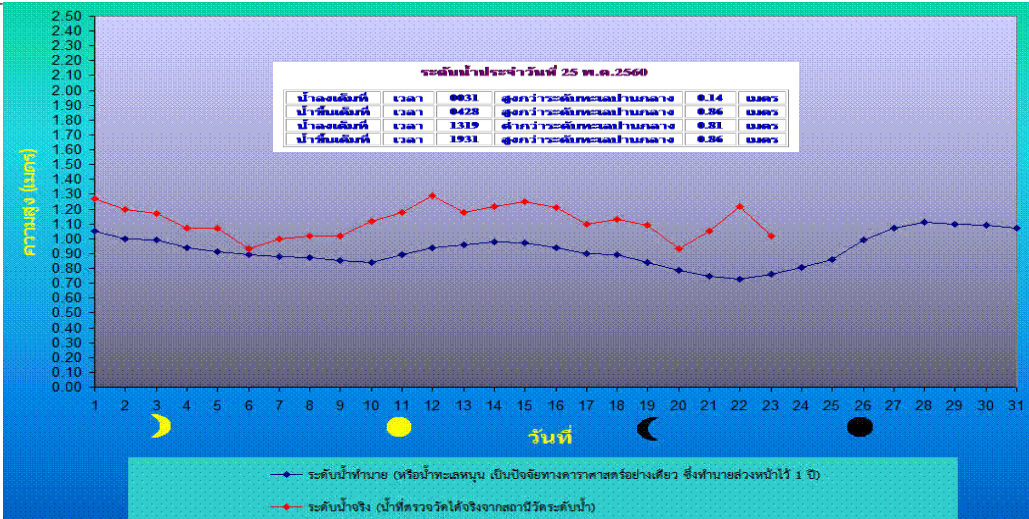
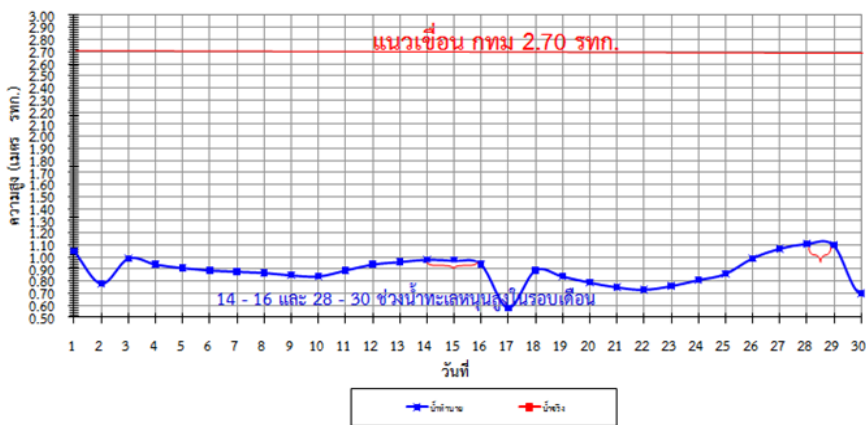


โครงการระบบเฝ้าระวังคุณภาพน้ำแบบ Real Time
การประสานผลรวม

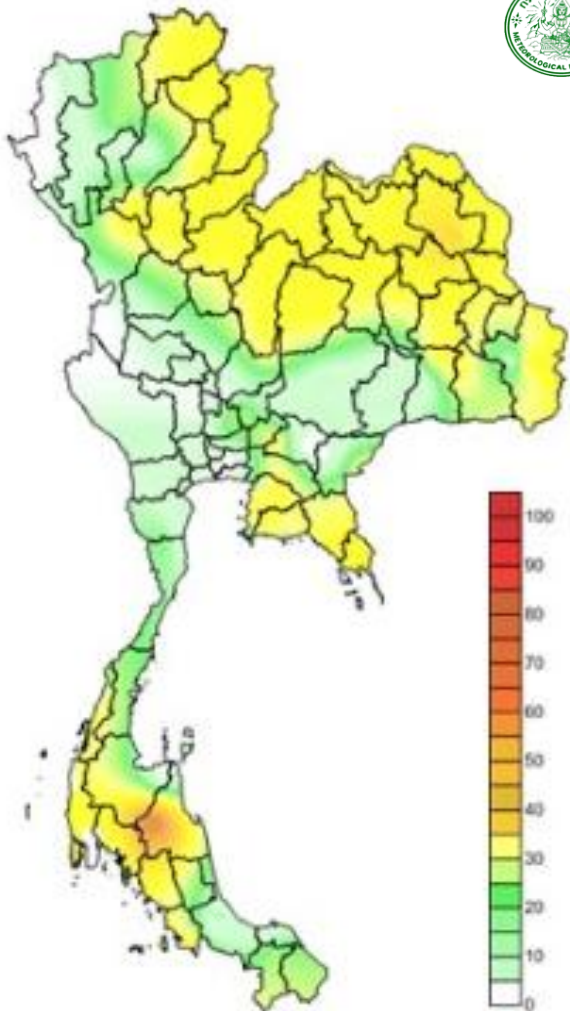
สถานี	ระยะทาง	วันที่	เวลา	กรด-ด่าง pH	ความเค็ม Salinity (g/l)	ความขุ่น Turbidity (NTU)	ความนำไฟฟ้า Conductivity (µS/cm)	สารละลาย TDS (mg/l)	คลอโรฟิลล์ Chlorophyll (µg/l)	ออกซิเจนในน้ำ DO (mg/l)	
แม่น้ำเจ้าพระยา											
วัดบ้านแปลง		25/05/2560	10:30	7.36	0.08	251.73	199	115	3.76	4.43	
วัดโพธิ์แดงเหนือ	111	25/05/2560	10:30	6.76	0.09	179.60	228	130	5.50	4.14	
วัดไผ่ล้อม	102	25/05/2560	10:30	6.89	0.10	112.90	248	140	-	4.24	
ลำแฉล	96	25/05/2560	10:30	7.10	0.10	84.10	247	140	4.50	3.04	
วัดมะขาม	91	25/05/2560	10:30	7.33	0.11	64.60	260	150	3.90	3.12	
วัดโหรมาเหนือ	64	25/05/2560	10:30	7.28	0.12	54.31	279	160	3.10	2.90	
รพ. ศิริราช	50	25/05/2560	10:30	-	-	-	-	-	-	-	
คลองลัดโพธิ์	35	25/05/2560	10:30	-	0.22	-	528	300	-	-	
โรงไฟฟ้าพระนครใต้	12	25/05/2560	10:30	-	0.57	-	1281	749	-	-	
คลองประปาฝั่งตะวันตก รับน้ำจากเขื่อนแม่กลอง จ.กาญจนบุรี											
เขื่อนแม่กลอง		25/05/2560	10:30	7.65	0.09	2.40	215	120	-	4.74	
ท่าม่วง	-	25/05/2560	10:20	7.55	0.09	-	220	127	-	5.84	
คลองประปา กม.54		25/05/2560	10:30	7.85	0.08	-	202	120	-	7.76	
บางเลน กม.35		25/05/2560	10:30	8.00	0.08	29.60	194	110	-	7.07	
คลองประปา กม.14		25/05/2560	10:30	7.88	0.08	33.20	194	110	-	6.61	

ข้อมูลจากเครื่องวัดคุณภาพน้ำ เป็นข้อมูลเพื่อใช้ในการเฝ้าระวังคุณภาพน้ำดื่มสำหรับการผลิตน้ำประปาของกรมประปา
เกณฑ์ลำแฉล : ความเค็ม < 0.25 g/l, ความนำไฟฟ้า < 500 µS/cm, ออกซิเจนในน้ำ > 2 mg/l, กรด-ด่าง ระหว่าง 5-9
เกณฑ์สะพานพระนั่งเกล้า และ รพ.ศิริราช : ความเค็ม < 1.80 g/l (อ้างอิงฝ่ายคุณภาพน้ำ)
เกณฑ์สำรับกรมเกษตร : ความเค็ม < 2 g/l, ความนำไฟฟ้า < 4,000 µS/cm

เปรียบเทียบระดับน้ำขึ้นสูงสุดรายวัน ประจำเดือน พฤษภาคม พ.ศ.2560 บริเวณกองบัญชาการกองทัพเรือ



คาดการณ์อุณหภูมิอากาศและฝน



คาดการณ์ฝนสะสม 24 ชม.(มิลลิเมตร)

ภาค	ลักษณะอากาศ พื้นที่จังหวัด	% ฝน	เทียบกับเมื่อวาน
ภาคเหนือ	มีฝนฟ้าคะนองและมีฝนตกหนักบางแห่ง บริเวณจังหวัดเชียงใหม่ เชียงราย ลำพูน ลำปาง พะเยา แพร่ อุดรดิตถ์ สุโขทัย พิษณุโลก พิจิตร เพชรบูรณ์ และกำแพงเพชร อุณหภูมิ 23-39 องศาC	60	เท่ากับเมื่อวาน
ภาคตะวันออกเฉียงเหนือ	มีฝนฟ้าคะนอง และมีฝนตกหนักบางแห่ง บริเวณจังหวัดเลย หนองบัวลำภู อุดรธานี นครพนม สกลนคร ขอนแก่น มหาสารคาม กาฬสินธุ์ ร้อยเอ็ด ยโสธร อำนาจเจริญ อุบลราชธานี ศรีสะเกษ สุรินทร์ บุรีรัมย์ นครราชสีมา และชัยภูมิ อุณหภูมิ 24-35 องศาC	70	มากกว่าเมื่อวาน
ภาคกลาง	มีฝนฟ้าคะนอง บริเวณจังหวัดจันทราขบุรี กาญจนบุรี สุพรรณบุรี อุทัยธานี ชัยนาท นครสวรรค์ ลพบุรี สระบุรี และพระนครศรีอยุธยา อุณหภูมิ 23-38 องศาC	70	มากกว่าเมื่อวาน
ภาคตะวันออก	มีฝนฟ้าคะนองและมีฝนตกหนักบางแห่ง บริเวณจังหวัดนครนายก ปราจีนบุรี สระแก้ว ฉะเชิงเทรา ชลบุรี ระยอง จันทบุรี และตราด อุณหภูมิ 25-36 องศาC ทะเลมีคลื่นสูง 1-2 ม.	70	มากกว่าเมื่อวาน
ภาคใต้ฝั่งตะวันออก	มีฝนฟ้าคะนอง บริเวณจังหวัดเพชรบุรี ประจวบคีรีขันธ์ ชุมพร สุราษฎร์ธานี นครศรีธรรมราช พัทลุง สงขลา ปัตตานี ยะลา และนราธิวาส อุณหภูมิ 24-36 องศาC ทะเลมีคลื่นสูงประมาณ 1 เมตร	60	เท่ากับเมื่อวาน
ภาคใต้ฝั่งตะวันตก	มีฝนฟ้าคะนองและมีฝนตกหนักบางแห่ง บริเวณจังหวัดระนอง พังงา ภูเก็ต กระบี่ ตรัง และสตูล อุณหภูมิ 23-34 องศาC ทะเลมีคลื่นสูงประมาณ 1-2 เมตรขึ้นไป	80	มากกว่าเมื่อวาน
กทม.และปริมณฑล	มีฝนฟ้าคะนอง และมีฝนตกหนักบางแห่ง อุณหภูมิ 26-37 องศาC	70	มากกว่าเมื่อวาน

กนช

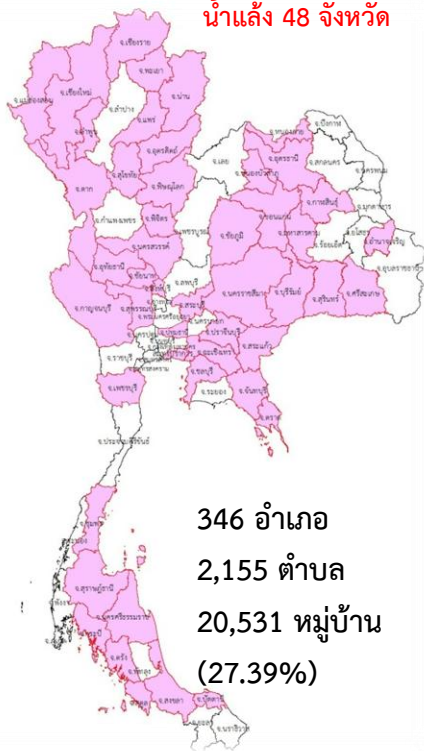
คณะกรรมการทรัพยากรน้ำแห่งชาติ

25 พฤษภาคม 2560

พื้นที่ขาดแคลนน้ำ จากกรมป้องกันและบรรเทาสาธารณภัย ข้อมูลวันที่ 24 พ.ค. ปี 2557 - 2560

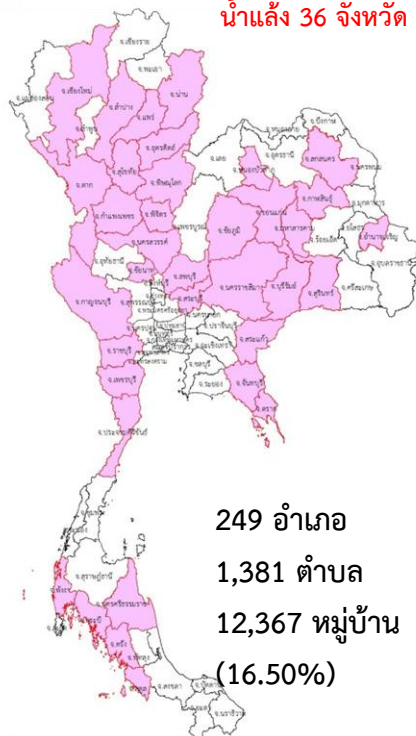
ปี 2557

น้ำแล้ง 48 จังหวัด



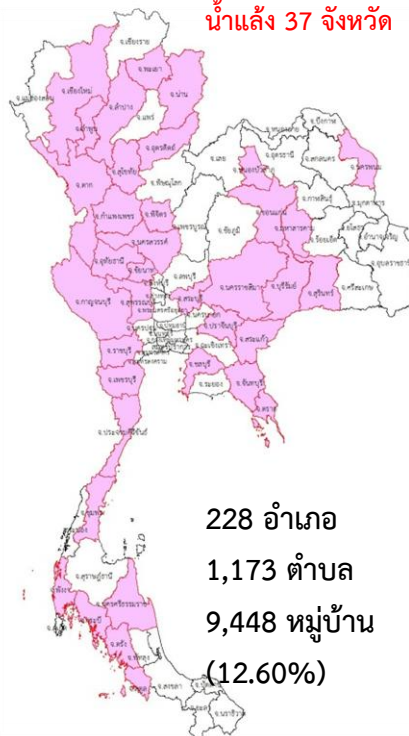
ปี 2558

น้ำแล้ง 36 จังหวัด



ปี 2559

น้ำแล้ง 37 จังหวัด



ปี 2560

น้ำแล้ง - จังหวัด



อุดรดิตถ์ สุโขทัย แพร่ ตาก น่าน พะเยา พิชณุโลก นครสวรรค์ พิจิตร แม่ฮ่องสอน เชียงใหม่ ลำพูน เชียงราย อุทัยธานี บุรีรัมย์ ขอนแก่น ศรีสะเกษ ชัยภูมิ มหาสารคาม กาฬสินธุ์ หนองบัวลำภู สุรินทร์ นครราชสีมา หนองคาย อำนาจเจริญ อุดรธานี สิงห์บุรี สระบุรี ชัยนาท สุพรรณบุรี กาญจนบุรี ปทุมธานี เพชรบุรี ฉะเชิงเทรา จันทบุรี ปราจีนบุรี ตราด ชลบุรี สมุทรปราการ สระแก้ว ตริัง สตูล กระบี่ สุราษฎร์ธานี นครศรีธรรมราช ชุมพร ปัตตานี สงขลา

เชียงใหม่ นครสวรรค์ พิชณุโลก แพร่ อุดรดิตถ์ ตาก พิจิตร กำแพงเพชร น่าน ลำปาง สุโขทัย นครราชสีมา ขอนแก่น ชัยภูมิ บุรีรัมย์ สกลนคร อำนาจเจริญ กาฬสินธุ์ มหาสารคาม หนองบัวลำภู สุรินทร์ สระบุรี ลพบุรี ชัยนาท ราชบุรี กาญจนบุรี เพชรบุรี ประจวบคีรีขันธ์ จันทบุรี สระแก้ว ตราด ตริัง นครศรีธรรมราช กระบี่ พังงา สตูล

น่าน พิจิตร ลำพูน ตาก สุรินทร์ ชัยนาท สระบุรี ชลบุรี ตริัง ประจวบคีรีขันธ์ พังงา เชียงใหม่ พะเยา สุโขทัย นครพนม มหาสารคาม บุรีรัมย์ กาญจนบุรี จันทบุรี อุดรดิตถ์ นครสวรรค์ นครราชสีมา เพชรบุรี ตราด สตูล กระบี่ นครศรีธรรมราช หนองบัวลำภู สุพรรณบุรี สระแก้ว ขอนแก่น ปราจีนบุรี ลำปาง อุทัยธานี กำแพงเพชร ชุมพร ราชบุรี