



สรุปสถานการณ์น้ำ

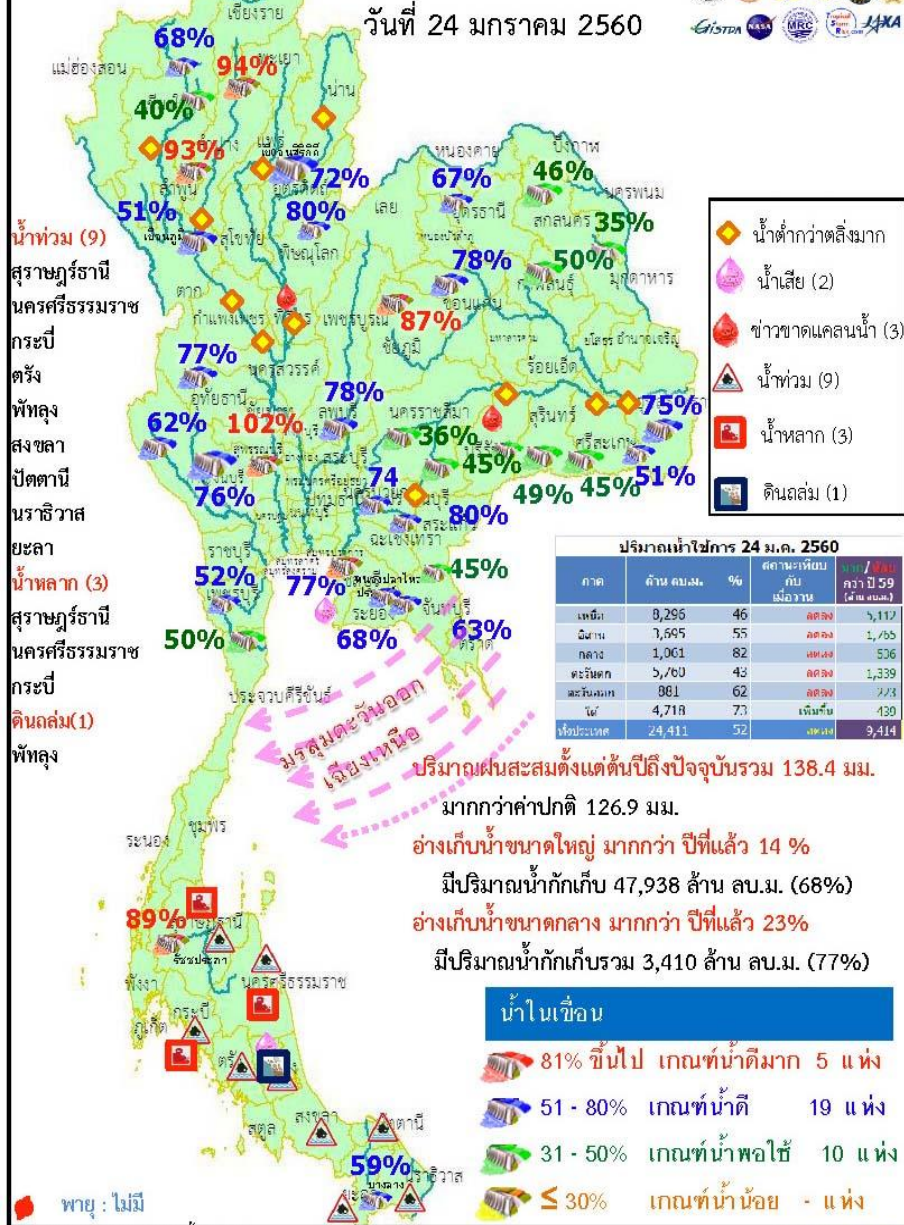
24 มกราคม 2560

สำนักงานเลขาธิการ

คณะกรรมการทรัพยากรน้ำแห่งชาติ

สรุปสถานการณ์น้ำ

วันที่ 24 มกราคม 2560



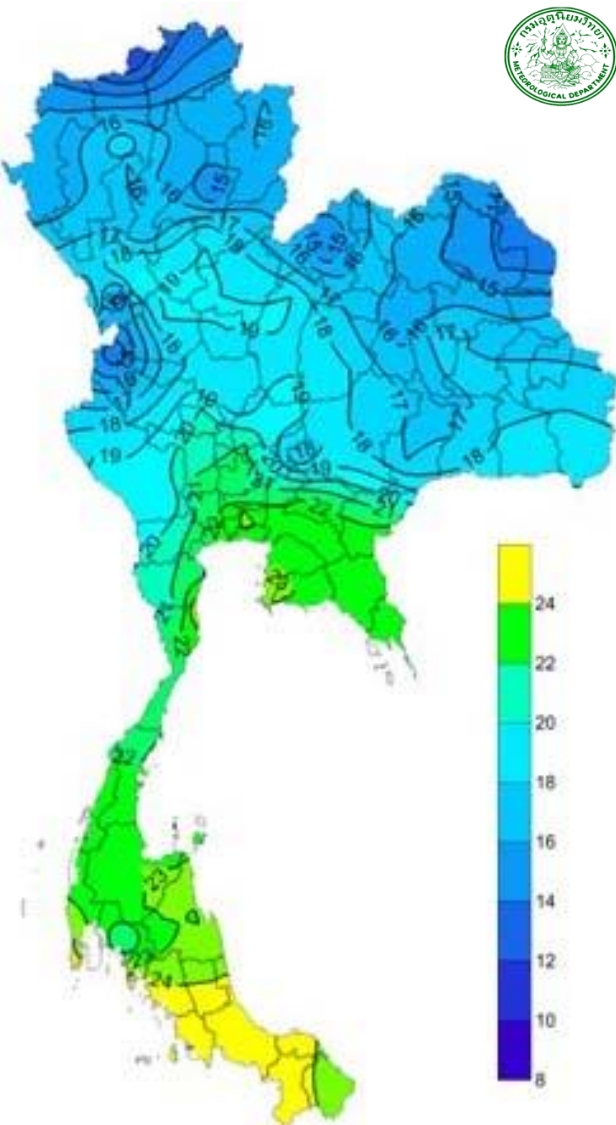
- ปริมาณฝนสะสมตั้งแต่ต้นปี 2560 ถึงวันที่ 22 มกราคม 60 รวม 138.4 มม. มากกว่าค่าเฉลี่ย 126.9 มม.
- อ่างเก็บน้ำขนาดใหญ่มีปริมาณน้ำเก็บกักรวม 47,938 ล้าน ลบ.ม. (68%) มากกว่าปีที่แล้ว 14% (9,442 ล้าน ลบ.ม.)
- อ่างเก็บน้ำขนาดกลาง มีปริมาณน้ำเก็บกัก 3,410 ล้าน ลบ.ม. (77%) มากกว่าปีที่แล้ว 23% (1007 ล้าน ลบ.ม.)
- น้ำท่วม 9 จังหวัด สุราษฎร์ธานี นครศรีธรรมราช กระบี่ ตรัง พัทลุง สงขลา นราธิวาส ยะลา ปัตตานี
 - น้ำหลาก 3 จังหวัด คือ สุราษฎร์ธานี นครศรีธรรมราช กระบี่
 - ดินถล่ม 1 จังหวัด คือ พัทลุง
- ขาดแคลนน้ำ
 - ขาดแคลนน้ำเกษตร 3 จังหวัด คือ เชียงราย พิจิตร บุรีรัมย์
 - คุณภาพน้ำ
 - น้ำเสียเนื่องจากสิ่งปฏิกูล 1 จังหวัด คือ ชลบุรี
 - น้ำเสียเนื่องจากน้ำท่วมขัง 1 จังหวัด คือ พัทลุง
- สถานะน้ำในแม่น้ำสำคัญหลักส่วนใหญ่อยู่ในสภาวะน้ำน้อยที่อยู่ในสภาวะน้ำปกติ แม่น้ำน่านที่ จ.น่าน ที่ อ.เมือง จ.พิษณุโลก

ที่น้ำน้อย ได้แก่ แม่น้ำปิง ที่ จ.เชียงใหม่ จ.กำแพงเพชร และ อ.บรรพตพิสัย จ.นครสวรรค์ แม่น้ำวัง ที่ จ.ตาก แม่น้ำยม ที่ จ.แพร่ แม่น้ำน่านที่ จ.น่าน ที่ อ.ชุมแสง จ.นครสวรรค์ แม่น้ำมูล ที่ จ.บุรีรัมย์ และอุบลราชธานี แม่น้ำบางปะกง ที่ จ.ปราจีนบุรี แม่น้ำท่าตะเภา ที่ จ.ชุมพร

ที่น้ำมาก ได้แก่ แม่น้ำตาปี ที่ จ.สุราษฎร์ธานี

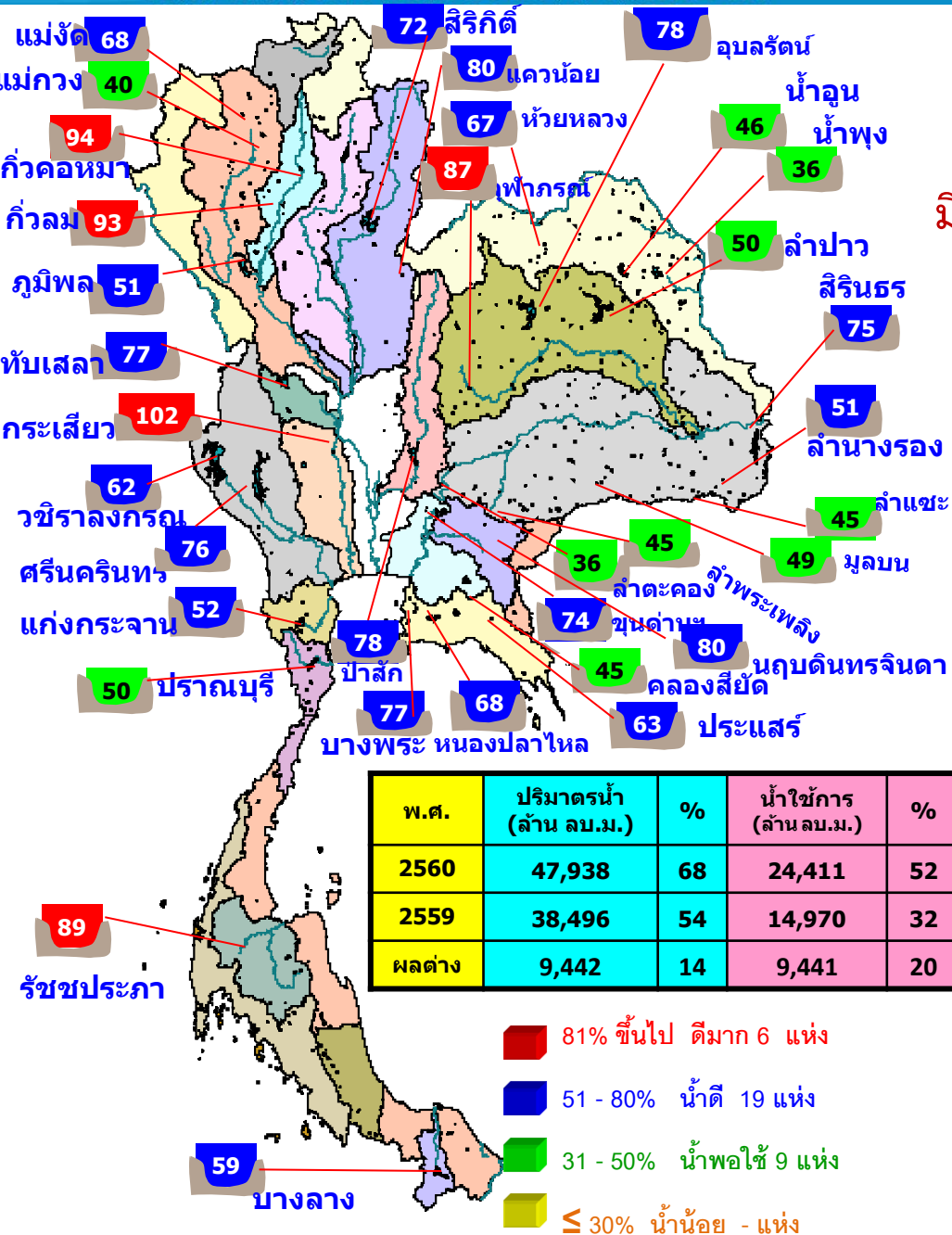
ที่น้ำท่วม ได้แก่ แม่น้ำโกลก ที่ จ.นราธิวาส อ.พุนพินและ อ.เวียงสระ จ.สุราษฎร์ธานี อ.วังวิเศษ จ.ตรัง

คาดการณ์อุณหภูมิและอากาศ



อุณหภูมิต่ำสุด 24 ซม.(องศาเซลเซียส)

ภาค	ลักษณะอากาศ พื้นที่จังหวัด	%ฝน	เทียบกับ เมื่อวาน
ภาคเหนือ	อากาศเย็นถึงหนาว บริเวณยอดดอยอากาศหนาวถึงหนาวจัด อุณหภูมิ 6-32 องศาC	-	เท่ากับ เมื่อวาน
ภาคตะวันออกเฉียงเหนือ	อากาศเย็นถึงหนาวกับมีลมแรง บริเวณยอดภูอากาศหนาว อุณหภูมิ 8-31 องศาC	-	เท่ากับ เมื่อวาน
ภาคกลาง	อากาศเย็นกับมีลมแรง อุณหภูมิ 18-32 องศาC	-	เท่ากับ เมื่อวาน
ภาคตะวันออก	อากาศเย็นกับมีลมแรง อุณหภูมิ 22-33 องศาC ทะเลมีคลื่นสูง 1-2 เมตร	-	เท่ากับ เมื่อวาน
ภาคใต้ฝั่งตะวันออก	มีฝนฟ้าคะนอง และมีฝนหนักถึงหนักมากบางพื้นที่ในบริเวณจังหวัด พัทลุง สงขลา ปัตตานี ยะลา และนราธิวาส อุณหภูมิ 21-30 องศาC ทะเลมีคลื่นสูง 2-3 เมตรขึ้นไป	60	น้อยกว่า เมื่อวาน
ภาคใต้ฝั่งตะวันตก	มีฝนฟ้าคะนองบริเวณจังหวัดกระบี่ ตรัง และสตูล อุณหภูมิ 21-33 องศาC ทะเลมีคลื่นสูง 2 เมตรขึ้นไป	40	เท่ากับ เมื่อวาน
กทม.และปริมณฑล	อากาศเย็น กับมีลมแรง อุณหภูมิ 21-32 องศาC	-	เท่ากับ เมื่อวาน



สถานการณ์การเก็บกักน้ำ

ในเขื่อนขนาดใหญ่

มีปริมาณน้ำต่ำกว่าเกณฑ์กักเก็บน้ำต่ำสุด 5 เขื่อน

มีปริมาณเพิ่มขึ้นจากเมื่อวาน 2 เขื่อน

บางกลาง	ยะลา	59%
แม่กวางอุดมธารา	เชียงใหม่	40%

มีปริมาณเท่ากับเมื่อวาน 1 เขื่อน

เขื่อนศรีนครินทร์	กาญจนบุรี	76%
-------------------	-----------	-----

มีปริมาณลดลงจากเมื่อวาน 2 เขื่อน

เขื่อนภูมิพล	ตาก	51%
เขื่อนน้ำพุง	สกลนคร	35%

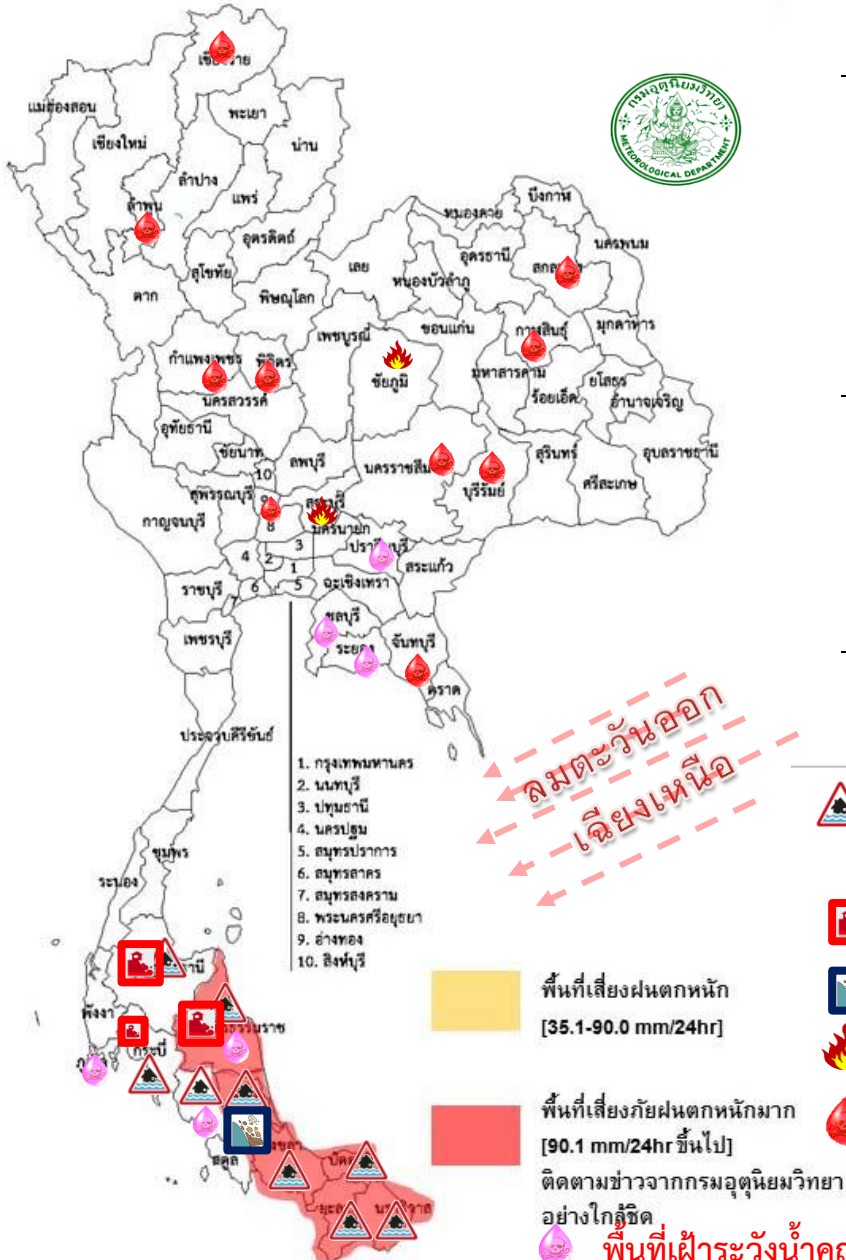
สภาพน้ำและการระบายน้ำ กพท

รายงาน ณ วันที่ 24 มกราคม 2560

เขื่อน	ปริมาณน้ำไหลเข้าอ่าง		ระบายน้ำผ่านเครื่องรวมลดการสูญเสีย		ปริมาณน้ำที่สามารถใช้งานได้	ปริมาณน้ำที่สามารถใช้งานได้คิดเป็น %	ใช้งานได้ (วิน)	ไม่ได้จนถึงวันที่
	A (ล้าน ลบ.ม.)	B (ล้าน ลบ.ม.)	C (ล้าน ลบ.ม.)	D (ล้าน ลบ.ม.)				
1 เขื่อนภูมิพล	1.30	11.00	11.99	3032.88	31.39	253	4 ต.ค. 2560	
2 เขื่อนสิริกิติ์	5.83	25.00	25.90	4011.20	60.23	155	27 มี.ย. 2560	
3 เขื่อนศรีนครินทร์	3.25	6.00	8.43	3259.78	43.58	387	14 ก.พ. 2561	
4 เขื่อนวชิราลงกรณ	0.00	10.00	10.98	2488.23	42.55	227	7 ก.ย. 2560	
5 เขื่อนรัชชประภา	2.19	0.00	0.60	3665.99	85.51	6,110	16 ต.ค. 2576	
6 เขื่อนบางลาง	11.75	0.00	0.15	581.09	49.32	3,874	2 ก.ย. 2570	
7 เขื่อนอุบลรัตน์	0.00	8.00	9.08	1313.54	71.02	145	17 มี.ย. 2560	
8 เขื่อนน้ำพุง	0.01	0.00	0.12	49.97	31.87	416	15 มี.ค. 2561	
9 เขื่อนสิรินธร	0.00	0.00	1.27	642.26	56.58	506	13 มี.ย. 2561	
10 เขื่อนจุฬาภรณ์	0.05	0.50	0.55	104.24	82.38	190	1 ส.ค. 2560	
11 เขื่อนป่าสักชลสิทธิ์	0.28	5.19	5.19	750.26	78.40	145	17 มี.ย. 2560	
12 เขื่อนแควน้อยบำรุงแดน**	0.00	3.90	3.90	711.60	79.42	182	24 ก.ค. 2560	
รวม	24.66	69.59	78.16	20,611				

พื้นที่เสี่ยงจะมีฝนตกหนักถึงหนักมาก

พื้นที่ที่ต้องให้ความสนใจเป็นพิเศษ



- วันที่ 24 ม.ค. 60 ประเทศไทยตอนบน จะมีอากาศหนาวเย็นในภาคเหนือ และภาคตะวันออกเฉียงเหนือ ภาคใต้ยังคงมีฝนตกต่อเนื่อง และมีฝนหนักถึงหนักมากบางพื้นที่ โดยเฉพาะจังหวัดพัทลุง สงขลา ปัตตานี ยะลา และนราธิวาส คลื่นลมบริเวณอ่าวไทยจะมีกำลังแรง โดยอ่าวไทยตอนล่างตั้งแต่จังหวัดสุราษฎร์ธานีลงไป มีคลื่นสูง 2-3 เมตร
- วันที่ 25 - 26 ม.ค. 60 ประเทศไทยตอนบนยังคงมีอากาศหนาวเย็น อุณหภูมิจะสูงขึ้นเล็กน้อย ตั้งแต่จังหวัดสงขลาลงไปยังคงมีฝนตกหนักถึงหนักมากบางพื้นที่ ส่วนภาคใต้ตอนบนจะมีฝนลดลง คลื่นลมบริเวณอ่าวไทยตั้งแต่จังหวัดสุราษฎร์ธานีลงไปจะมีกำลังแรง โดยมีคลื่นสูง 2-3 เมตร
- วันที่ 27 - 29 ม.ค. 60 ประเทศไทยตอนบนยังคงมีอากาศหนาวเย็น อุณหภูมิจะลดลงอีก 1-3 องศาเซลเซียส

- น้ำท่วม 9 จังหวัด สุราษฎร์ธานี นครศรีธรรมราช กระบี่ ตรัง พัทลุง สงขลา ปัตตานี นราธิวาส ยะลา
- น้ำหลาก 3 จังหวัด สุราษฎร์ธานี นครศรีธรรมราช กระบี่
- ดินถล่ม 1 จังหวัด พัทลุง
- ไฟระว่างไฟฟ้า 2 จังหวัด สระบุรี ชัยภูมิ
- เสี่ยงขาดแคลนน้ำ 10 จังหวัด เชียงราย ลำพูน พิจิตร กำแพงเพชร อ่างทอง สกลนคร กาฬสินธุ์ นครราชสีมา บุรีรัมย์ จันทบุรี
- พื้นที่ไฟระว่างน้ำคุณภาพน้ำ 7 จังหวัด ปราจีนบุรี ชลบุรี ระยอง ภูเก็ต ตรัง นครศรีธรรมราช พัทลุง

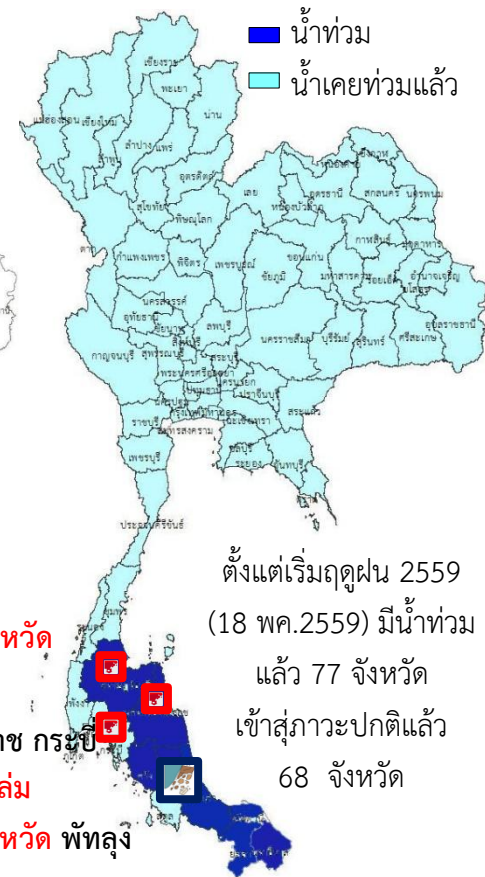
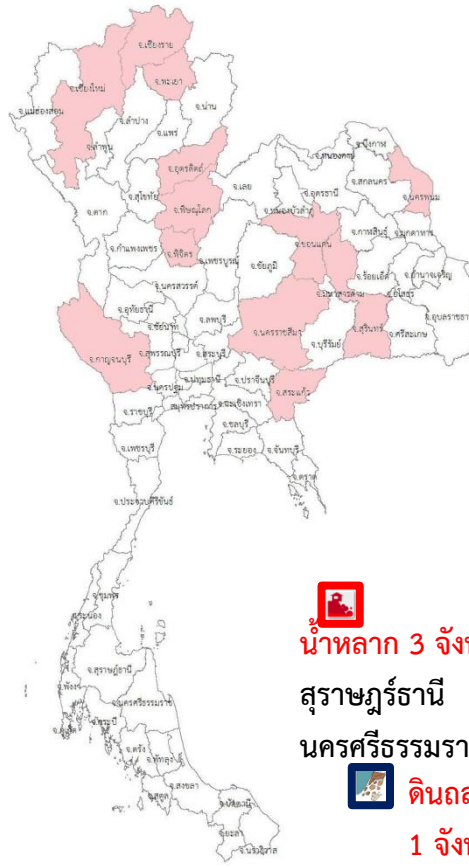
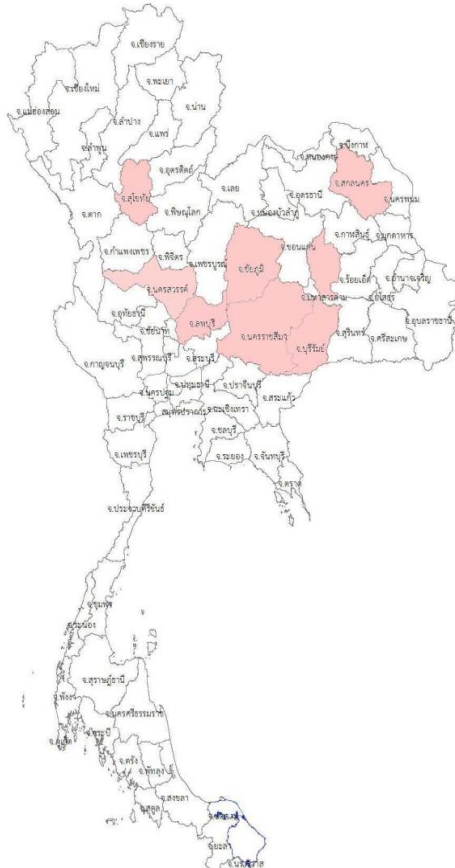
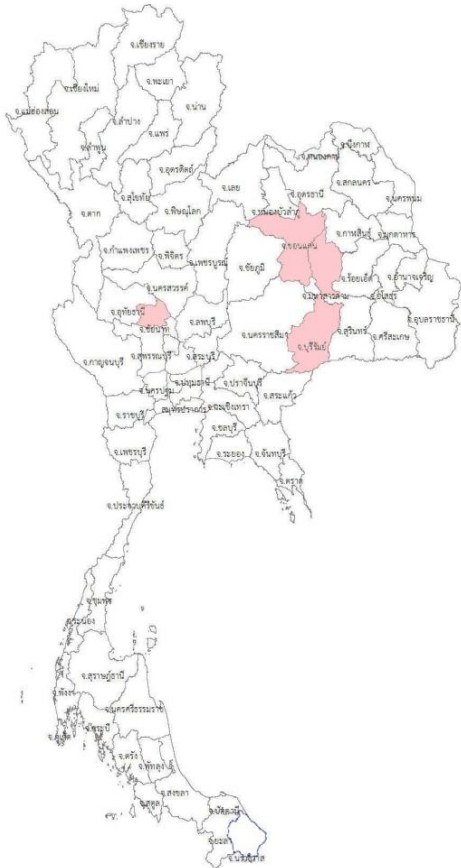
พื้นที่น้ำท่วม น้ำท่วมขัง น้ำป่าไหลหลากและดินโคลนถล่มจากข่าว ข้อมูลวันที่ 23 ม.ค. ปี 2557 - 2560

ปี 2557

ปี 2558

ปี 2559

ปี 2560



■ น้ำท่วม
■ น้ำเคยท่วมแล้ว

ตั้งแต่เริ่มฤดูฝน 2559 (18 พค.2559) มีน้ำท่วมแล้ว 77 จังหวัด เข้าสู่ภาวะปกติแล้ว 68 จังหวัด

น้ำหลาก 3 จังหวัด สุราษฎร์ธานี นครศรีธรรมราช กระบี่

ดินถล่ม 1 จังหวัด พัทลุง

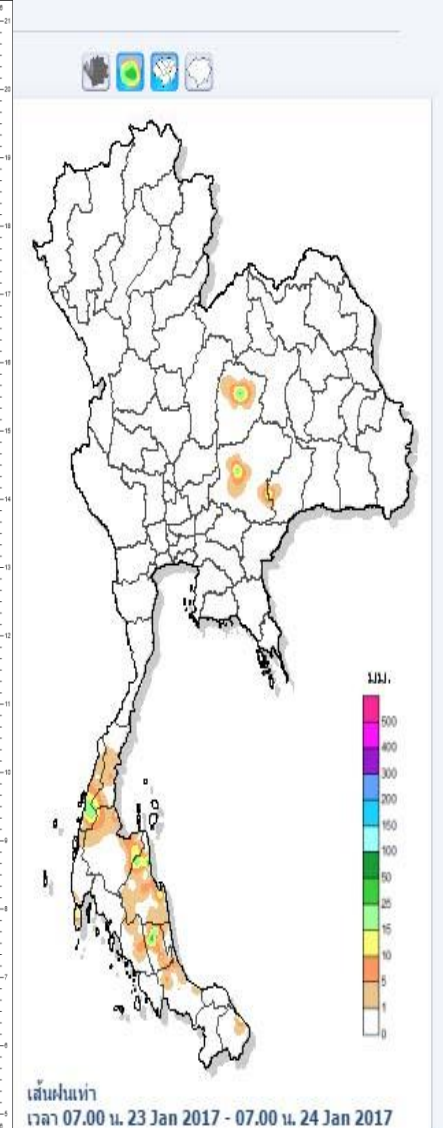
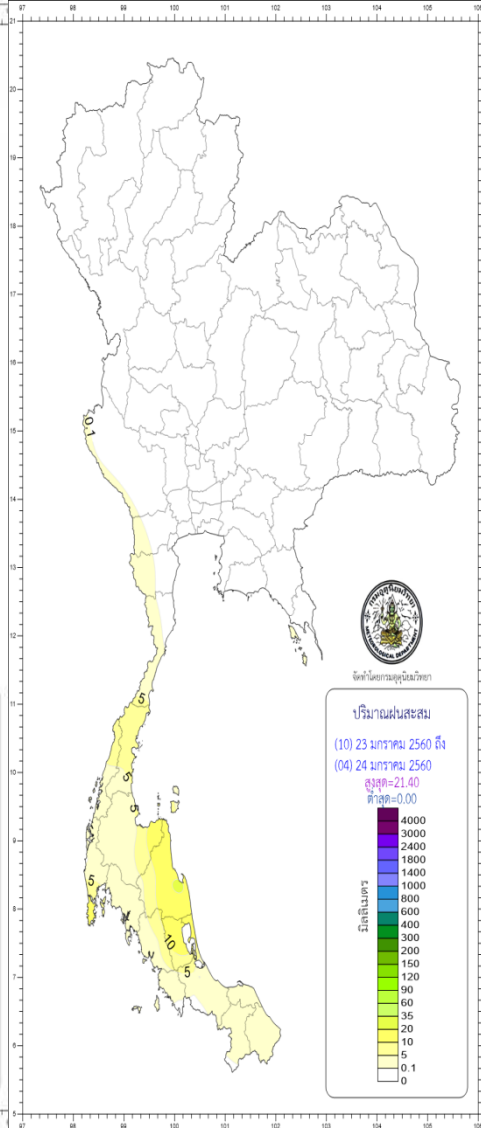
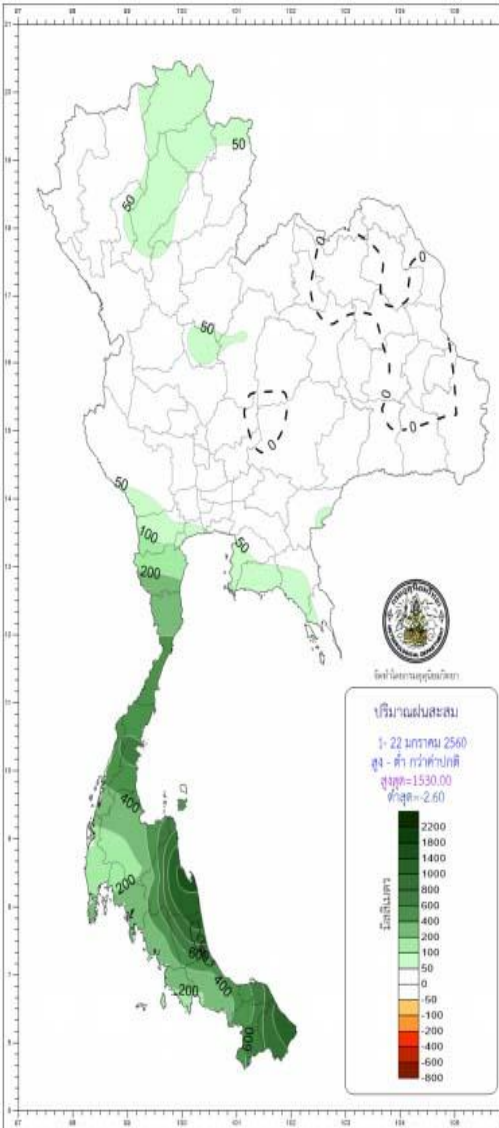
■ น้ำแล้ง 4 จังหวัด
สิงห์บุรี ขอนแก่น
มหาสารคาม บุรีรัมย์

■ น้ำแล้ง 8 จังหวัด สุโขทัย,
นครสวรรค์,ลพบุรี,สกลนคร,
มหาสารคาม,นครราชสีมา,
บุรีรัมย์,ชัยภูมิ

■ น้ำแล้ง 13 จังหวัด เชียงราย เชียงใหม่
พะเยา อุตรดิตถ์ พิษณุโลก พิจิตร
ขอนแก่น สุรินทร์ มหาสารคาม
นครราชสีมา นครพนม สระแก้ว กาญจนบุรี

■ น้ำท่วม 9 จังหวัด
สุราษฎร์ธานี นครศรีธรรมราช
กระบี่ ตรัง พัทลุง สงขลา
ปัตตานี นราธิวาส ยะลา

ปริมาณฝน



เหตุการณ์พายุวังและเตือนภัย

จังหวัด	สถานี	15m	30m	1h	24h
		>=20มม.	>=40มม.	>=60มม.	>=90มม.

ไม่มีเหตุการณ์สำคัญ

ปริมาณฝนสะสมสูงสุด

ข้อมูลปริมาณน้ำฝนสูงสุด

ฝนสะสมเมื่อวาน 7.00 น. - 7.00 น.	ฝนสะสมวันนี้ 7.00 น. - ชม ชี้จจุบัน
อบต.บ้านใหม่	อบต.สระแก้ว
85.5	36.0
อบต.ท่าดี	เทศบาล ต.ชุมพล
80.0	34.0
อบต.สระแก้ว	ทต.บ้านเตี๊
58.5	28.5
อบต.ชนบทนา	อบต.กะเปอร์
54.0	25.5
ทต.บ้านนา	ศูนย์ศึกษาการพัฒนา พิบูลทอง
47.0	24.2

Download
ดูรายละเอียด