

รายงานสถานการณ์น้ำลุ่มน้ำยมและน่าน

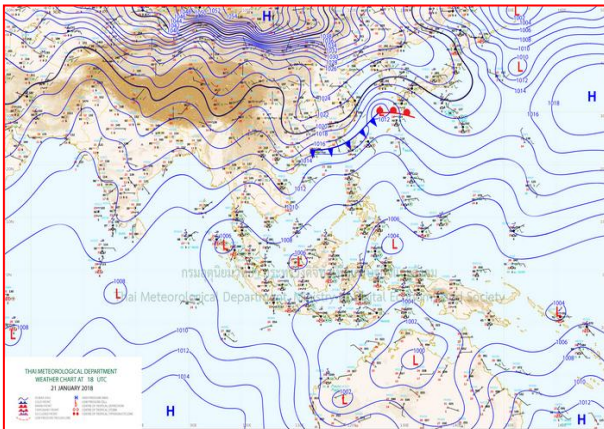
วันที่ 22 มกราคม 2561

1) สภาพภูมิอากาศ

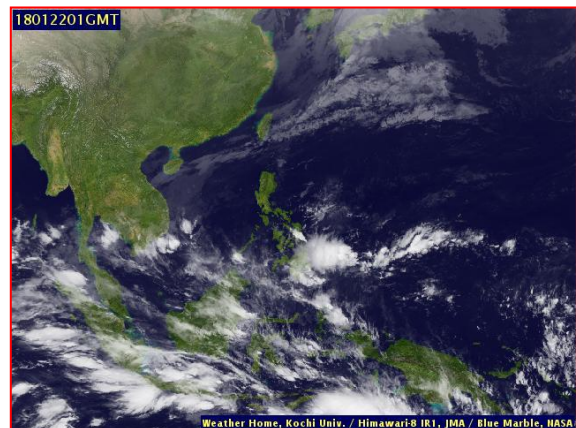
ลักษณะอากาศทั่วไป (ที่มา: กรมอุตุนิยมวิทยา)

พยากรณ์อากาศ 24 ชั่วโมงข้างหน้า บริเวณภาคเหนือยังคงมีอากาศเย็นถึงหนาว ส่วนภาคตะวันออกเฉียงเหนือและภาคกลางมีอากาศเย็นกับมีหมอก ในตอนเช้าและมีหมอกหนาบางพื้นที่ โดยมีฝนเล็กน้อยบางแห่งในบริเวณภาคตะวันออกเฉียงเหนือ ขอให้ประชาชนเพิ่มความระมัดระวังในการสัญจรผ่านบริเวณที่มีหมอกหนาไว้ด้วย สำหรับภาคใต้มีฝนเพิ่มขึ้นและมีฝนตกหนักบางแห่งในระยะนี้

ทางตอนบนของภาค อากาศหนาว อุณหภูมิต่ำสุด 14-15 องศาเซลเซียส ส่วนทางตอนล่างของภาค อากาศเย็น อุณหภูมิต่ำสุด 20-21 องศาเซลเซียส โดยมีหมอกในตอนเช้าและมีหมอกหนาบางพื้นที่ อุณหภูมิสูงสุด 28-34 องศาเซลเซียส บริเวณยอดดอยมีอากาศหนาวถึงหนาวจัด อุณหภูมิต่ำสุด 2-11 องศาเซลเซียส ผลคาดการณ์ปริมาณน้ำฝนล่วงหน้า 1-7 วัน ทางตอนบนของภาค: อากาศเย็นถึงหนาวตลอดช่วง กับมีหมอกในตอนเช้าและมีหมอกหนาบางพื้นที่ อุณหภูมิต่ำสุด 14-16 องศาเซลเซียส อุณหภูมิสูงสุด 28-31 องศาเซลเซียส ส่วนทางตอนล่างของภาค: อากาศเย็นตลอดช่วง กับมีหมอกในตอนเช้าและมีหมอกหนาบางพื้นที่ อุณหภูมิต่ำสุด 18-22 องศาเซลเซียส อุณหภูมิสูงสุด 32-34 องศาเซลเซียส บริเวณยอดดอยมีอากาศหนาวถึงหนาวจัด อุณหภูมิต่ำสุด 2-12 องศาเซลเซียส



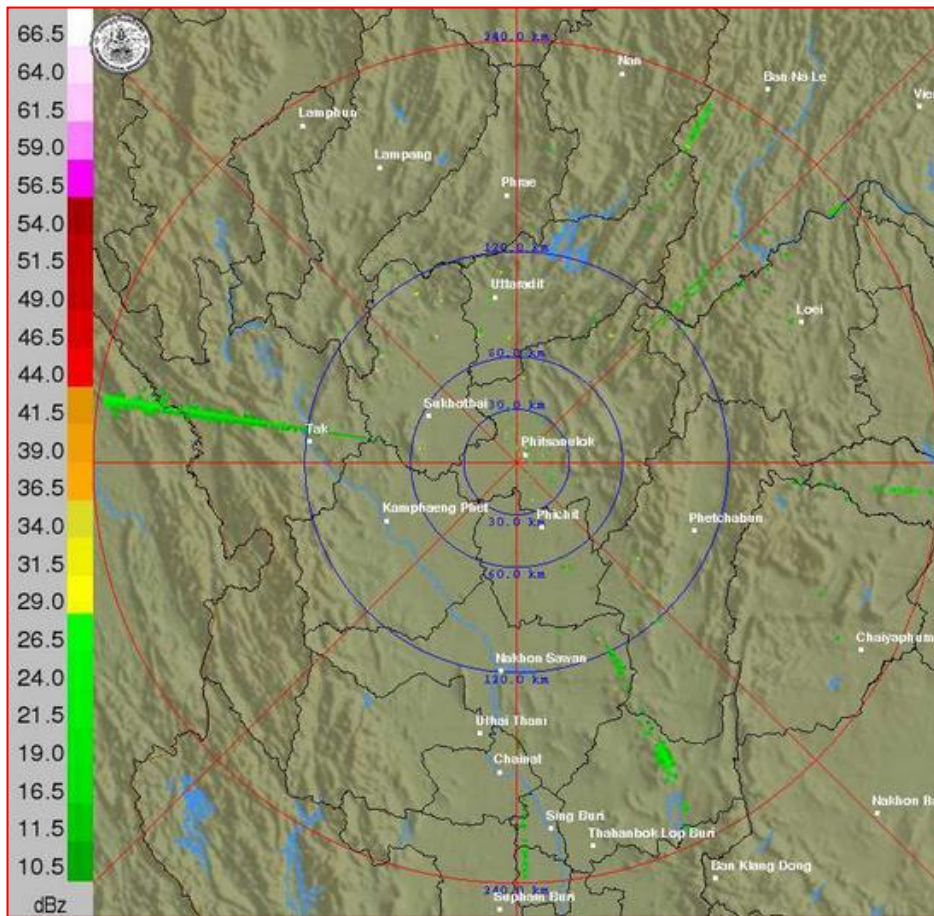
แผนที่อากาศ วันที่ 22 ม.ค. 2561 เวลา 07.00 น.



ภาพถ่ายจากดาวเทียม วันที่ 22 ม.ค. 2561

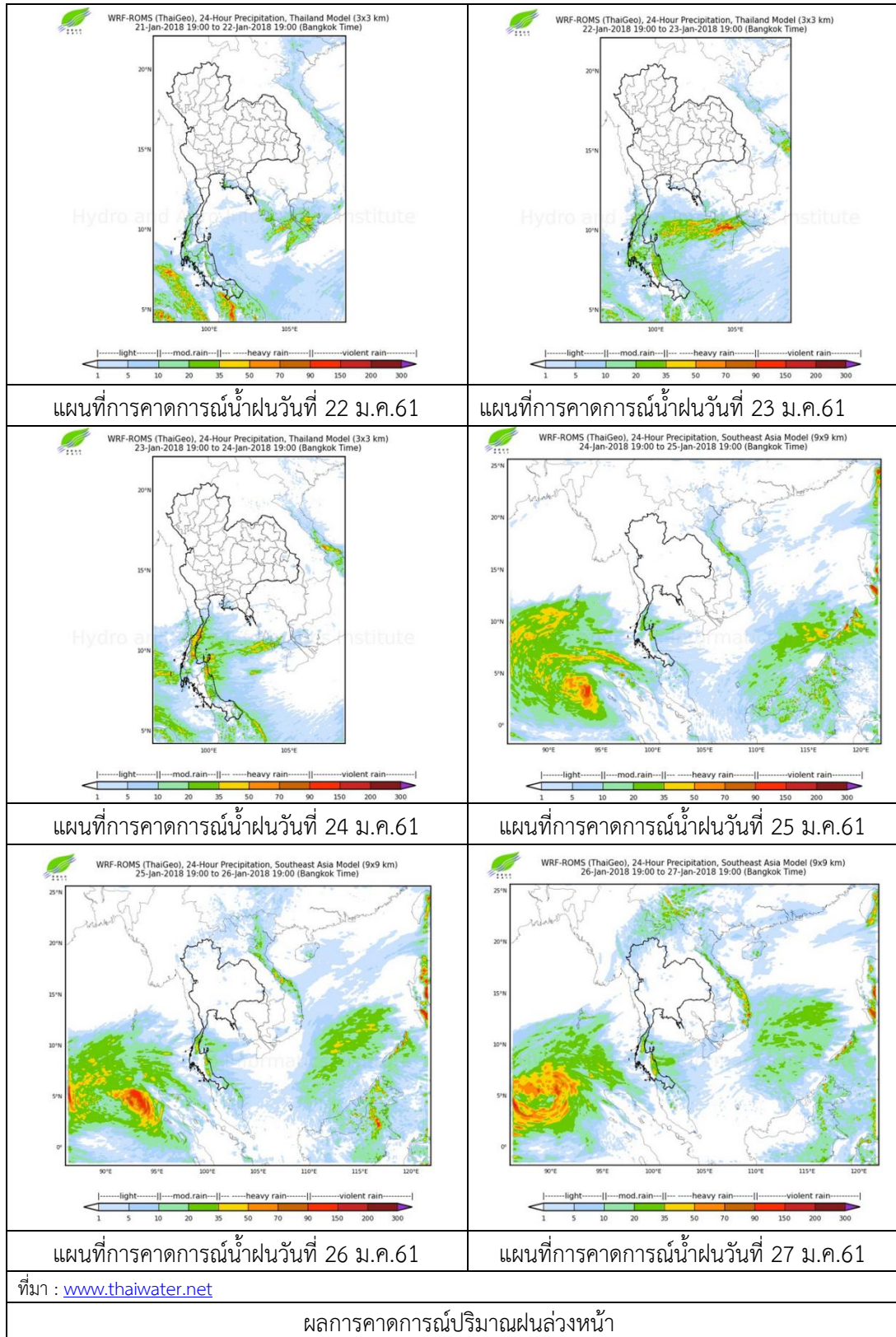
2) สถานการณ์ฝน

จากข้อมูลสถานการณ์ฝนในพื้นที่ลุ่มน้ำยมและน่านของวันที่ 22 มกราคม 2561 จากกรมทรัพยากรน้ำ กรมอุตุนิยมวิทยา กรมชลประทาน และสถาบันสารสนเทศทรัพยากรน้ำและการเกษตร (องค์การมหาชน) พบว่า ไม่มีฝนตกในพื้นที่ลุ่มน้ำยมและน่าน



ภาพเรดาร์ตรวจอากาศ “พิษณุโลก” ณ วันที่ 22 มกราคม 2561 (ที่มา : กรมอุตุนิยมวิทยา)

สถานการณ์น้ำฝน



3) ข้อมูลปริมาณน้ำในลำน้ำ

ปัจจุบันสถานการณ์น้ำในลำน้ำยมอยู่ในภาวะเฝ้าระวังน้ำแล้ง ระดับน้ำในลำน้ำส่วนใหญ่มีแนวโน้มลดลง และสถานการณ์น้ำในลำน้ำน่านอยู่ในภาวะปกติ ระดับน้ำในลำน้ำส่วนใหญ่มีแนวโน้มทรงตัว

สถานการณ์น้ำท่า (18 – 22 ม.ค. 2561 ที่มา: กรมชลประทาน)

สถานี	แม่น้ำ	อำเภอ	จังหวัด	ระดับตลิ่ง	พฤษภาคม	ตุลาคม	พฤศจิกายน	ธันวาคม	มกราคม
				ปริมาณน้ำ (ลบ.ม./วิ.)	ม.ค.	ม.ค.	ม.ค.	ม.ค.	ม.ค.
Y.14	ยม	ศรีสะเกษ	สุโขทัย	12.00	1.26	1.22	1.09	1.09	1.09
				2,319	19	17	11	11	11
Y.16	ยม	บางระกำ	พิษณุโลก	7.00	2.10	2.00	1.95	0.91	0.90
				***	***	***	***	***	***
Y.5	ยม	โพทะเล	พิจิตร	8.25	3.35	3.30	3.34	3.48	3.47
				652	37	***	***	***	***
N.60	น่าน	ตรอน	อุดรดิตถ์	9.70	2.22	2.25	2.44	2.36	2.21
				2,055	288	292	315	305	287
N.27A	น่าน	พรหมพิราม	พิษณุโลก	9.17	2.61	2.61	2.73	2.75	2.83
				476	217	217	232	235	245
N.7A	น่าน	บางมูลนาก	พิจิตร	10.78	3.45	3.49	3.51	3.60	3.63
				1,152	256	259	260	267	270



สถานีสะพานพระแม่ย่า อ.เมือง จ.สุโขทัย
(ลุ่มน้ำยม)



สถานีสะพานท่าเสา อ.เมือง จ.อุดรดิตถ์
(ลุ่มน้ำน่าน)

ปริมาณน้ำในลำน้ำในพื้นที่ลุ่มน้ำยมและน่าน

4) สรุป

- สถานการณ์น้ำในลำน้ำยมอยู่ในภาวะเฝ้าระวังน้ำแล้ง ระดับน้ำในลำน้ำส่วนใหญ่มีแนวโน้มทรงตัว
- สถานการณ์น้ำในลุ่มน้ำน่านอยู่ในภาวะปกติ (ระดับน้ำต่ำกว่าระดับตลิ่งต่ำสุด) ระดับน้ำในลำน้ำส่วนใหญ่มีแนวโน้มทรงตัว