

# รายงานสถานการณ์น้ำลุ่มน้ำยมและน่าน

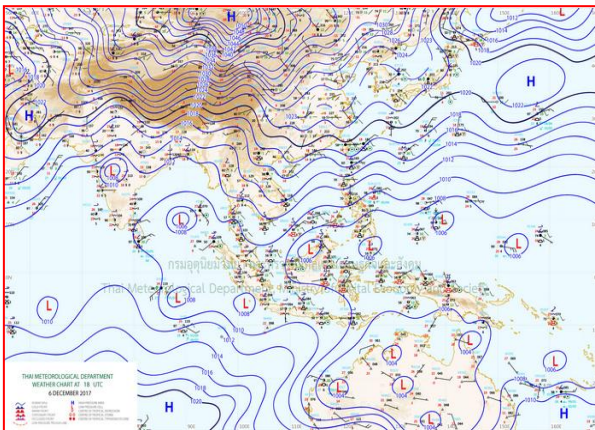
## วันที่ 7 ธันวาคม 2560

### 1) สภาพภูมิอากาศ

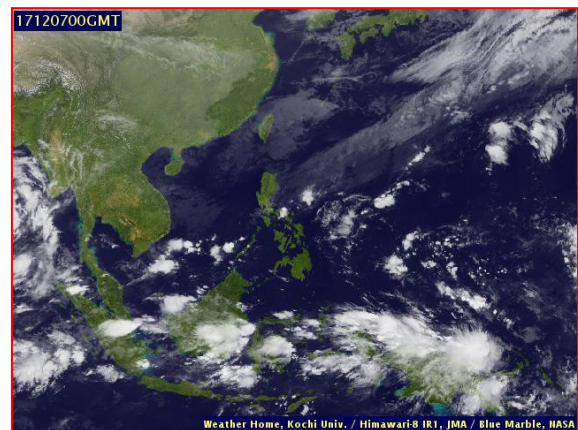
#### ลักษณะอากาศทั่วไป (ที่มา: กรมอุตุนิยมวิทยา)

พยากรณ์อากาศ 24 ชั่วโมงข้างหน้า ภาคใต้ยังมีฝนตกต่อเนื่องและมีฝนตกหนักบางพื้นที่บริเวณชายฝั่งภาคใต้ฝั่งอ่าวไทย โดยเฉพาะจังหวัดสุราษฎร์ธานี นครศรีธรรมราช พัทลุง และสงขลา สถานการณ์นี้มีต่อเนื่องจนถึงวันที่ 8 ธ.ค. 60 นี้ หลังจากนั้นในช่วงวันที่ 9-11 ธ.ค. 60 จะมีฝนตกหนักบางพื้นที่ตั้งแต่จังหวัดนครศรีธรรมราชลงไป ขอให้ประชาชนในพื้นที่เสี่ยงภัยยังคงเฝ้าระวังอันตรายจากฝนตกหนัก ฝนตกสะสมที่ทำให้เกิดน้ำท่วมฉับพลัน น้ำป่าไหลหลาก และน้ำล้นตลิ่งไว้ด้วย พื้นที่ที่มีน้ำท่วมอยู่แล้วต้องเฝ้าระวังต่อไปอีก ส่วนอ่าวไทยและทะเลอันดามันคลื่นสูง 2-3 เมตร ขอให้ชาวเรือเดินเรือด้วยความระมัดระวัง เรือเล็กควรงดออกจากฝั่ง และประชาชนที่อาศัยอยู่บริเวณชายฝั่งภาคใต้ฝั่งตะวันออกระวังอันตรายจากคลื่นที่ซัดเข้าหาฝั่งไว้ด้วย สำหรับประเทศไทยตอนบนมีอุณหภูมิสูงขึ้น 1-3 องศาเซลเซียส กับมีหมอกบางในตอนเช้า แต่ยังคงมีอากาศเย็นในภาคเหนือ ภาคตะวันออกเฉียงเหนือ และภาคกลาง

อากาศเย็น อุณหภูมิต่ำสุด 16-20 องศาเซลเซียส อุณหภูมิสูงสุด 28-33 องศาเซลเซียส บริเวณยอดดอยมีอากาศหนาวถึงหนาวจัด อุณหภูมิต่ำสุด 7-10 องศาเซลเซียส ผลคาดการณ์ปริมาณน้ำฝนล่วงหน้า 1-7 วัน ในช่วงวันที่ 6-8 ธ.ค. ทางตอนบนอากาศหนาว กับมีหมอกในตอนเช้า อุณหภูมิต่ำสุด 14-16 องศาเซลเซียส ส่วนทางตอนล่างอากาศเย็น อุณหภูมิต่ำสุด 17-22 องศาเซลเซียส ส่วนในช่วงวันที่ 9 -12 ธ.ค. อากาศเย็นถึงหนาว อุณหภูมิจะลดลง 1-3 องศาเซลเซียส กับมีลมแรง อุณหภูมิต่ำสุด 13-21 องศาเซลเซียส บริเวณยอดดอยมีอากาศหนาว อุณหภูมิต่ำสุด 2-8 องศาเซลเซียส



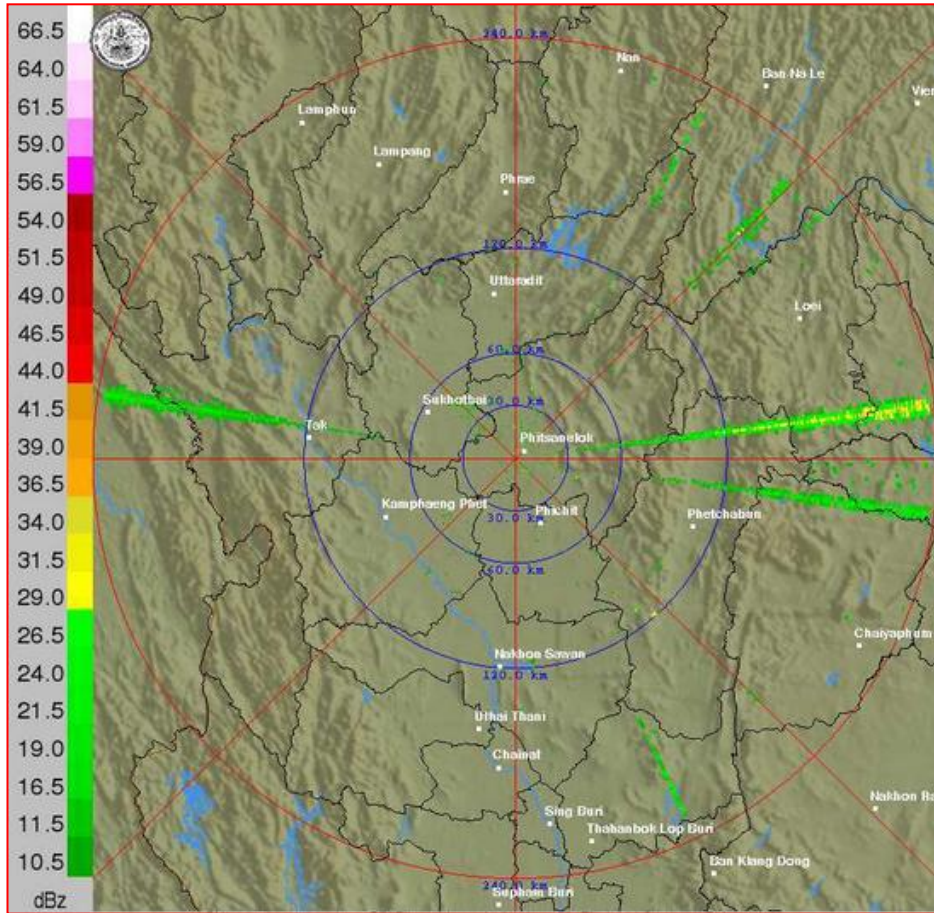
แผนที่อากาศ วันที่ 7 ธ.ค. 2560 เวลา 07.00 น.



ภาพถ่ายจากดาวเทียม วันที่ 7 ธ.ค. 2560

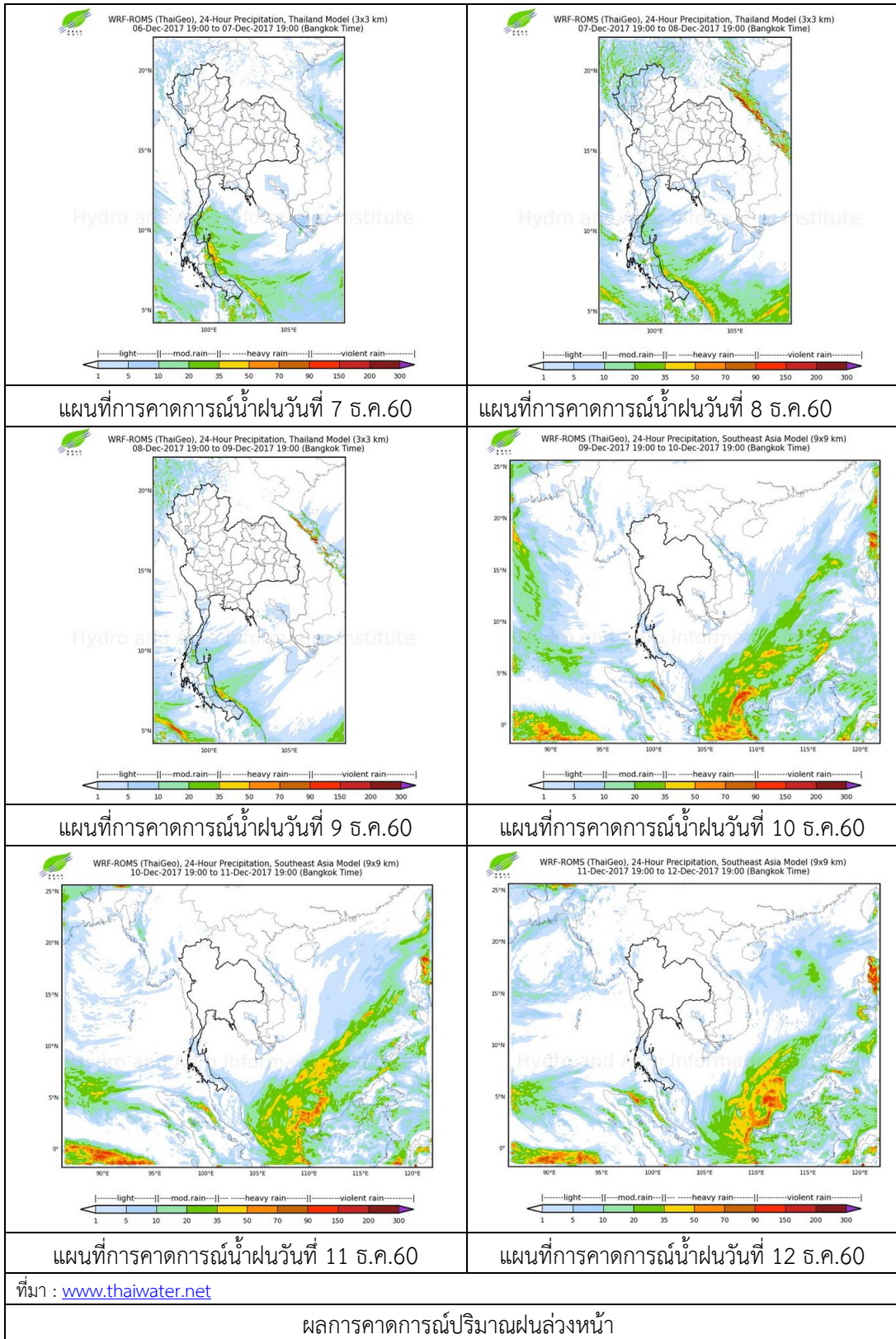
### 2) สถานการณ์ฝน

จากข้อมูลสถานการณ์ฝนในพื้นที่ลุ่มน้ำยมและน่านของวันที่ 7 ธันวาคม 2560 จากกรมทรัพยากรน้ำ กรมอุตุนิยมวิทยา กรมชลประทาน และสถาบันสารสนเทศทรัพยากรน้ำและการเกษตร (องค์การมหาชน) พบว่าไม่มีฝนตกในบริเวณพื้นที่ลุ่มน้ำยมและน่าน



ภาพเรดาร์ตรวจอากาศ “พิษณุโลก” ณ วันที่ 7 ธันวาคม 2560 (ที่มา : กรมอุตุนิยมวิทยา)

สถานการณ์น้ำฝน



### 3) ข้อมูลปริมาณน้ำในลำน้ำ

ปัจจุบันสถานการณ์น้ำในลำน้ำยมอยู่ในภาวะปกติ ระดับน้ำในลำน้ำส่วนใหญ่มีแนวโน้มลดลง และสถานการณ์น้ำในลำน้ำน่านอยู่ในภาวะปกติ ระดับน้ำในลำน้ำส่วนใหญ่มีแนวโน้มทรงตัว

สถานการณ์น้ำท่า (3 - 7 ธ.ค. 2560 ที่มา: กรมชลประทาน)

สถานี	แม่น้ำ	อำเภอ	จังหวัด	ระดับตลิ่ง	อาทิตย์	จันทร์	อังคาร	พุธ	พฤหัสบดี
				ปริมาณน้ำ (ลบ.ม./วิ.)	3 ธ.ค.	4 ธ.ค.	5 พ.ย.	6 ธ.ค.	7 ธ.ค.
Y.14	ยม	ศรีสะเกษ ลือ	สุโขทัย	12.00	1.50	1.48	1.44	1.44	1.44
				2,319	31	30	28	28	28
Y.16	ยม	บางระกำ	พิษณุโลก	7.00	3.71	3.75	3.35	2.71	2.32
				***	60	62	42	***	***
Y.5	ยม	โพทะเล	พิจิตร	8.25	4.81	4.75	4.68	4.51	4.39
				652	186	182	179	170	165
N.60	น่าน	ตรอน	อุดรดิตถ์	9.70	0.70	0.80	0.91	1.08	1.31
				2,055	130	139	149	165	188
N.27A	น่าน	พรหม พิราม	พิษณุโลก	9.17	0.34	0.58	0.38	0.46	0.86
				476	37	48	38	41	57
N.7A	น่าน	บางมูล นาก	พิจิตร	10.78	2.19	2.20	2.19	2.16	2.15
				1,152	163	164	163	161	161



สถานีสะพานพระแม่ย่า อ.เมือง จ.สุโขทัย  
(ลุ่มน้ำยม)



สถานีสะพานโพทะเล อ.โพทะเล จ.พิจิตร  
(ลุ่มน้ำยม)

ปริมาณน้ำในลำน้ำในพื้นที่ลุ่มน้ำยมและน่าน

### 4) สรุป

- สถานการณ์น้ำในลุ่มน้ำยมอยู่ในภาวะปกติ (ระดับน้ำต่ำกว่าระดับตลิ่งต่ำสุด) ระดับน้ำในลำน้ำส่วนใหญ่มีแนวโน้มลดลง

- สถานการณ์น้ำในลุ่มน้ำน่านอยู่ในภาวะปกติ (ระดับน้ำต่ำกว่าระดับตลิ่งต่ำสุด) ระดับน้ำในลำน้ำส่วนใหญ่มีแนวโน้มทรงตัว