



ศูนย์ป้องกันวิกฤติน้ำ กรมทรัพยากรน้ำ

กระทรวงทรัพยากรธรรมชาติและสิ่งแวดล้อม



สถานการณ์น้ำในพื้นที่ลุ่มน้ำ บางปะกง

วันที่ 8 มีนาคม 2560

สถานการณ์น้ำ

- ลุ่มน้ำบางปะกง ปัจจุบันสถานการณ์น้ำในลำน้ำ โดยทั่วไปยังคงอยู่ในภาวะปกติ (ระดับน้ำต่ำกว่าระดับตลิ่งต่ำสุด) ระดับน้ำในลำน้ำส่วนใหญ่มีแนวโน้มลดลง

พื้นที่ประสบอุทกภัยในพื้นที่ลุ่มน้ำบางปะกง

- ไม่มีพื้นที่ประสบอุทกภัย

พื้นที่ประสบอุทกภัย



สถานการณ์ภาพรวมทั้งประเทศ

- ไม่มีสถานการณ์น้ำท่วม

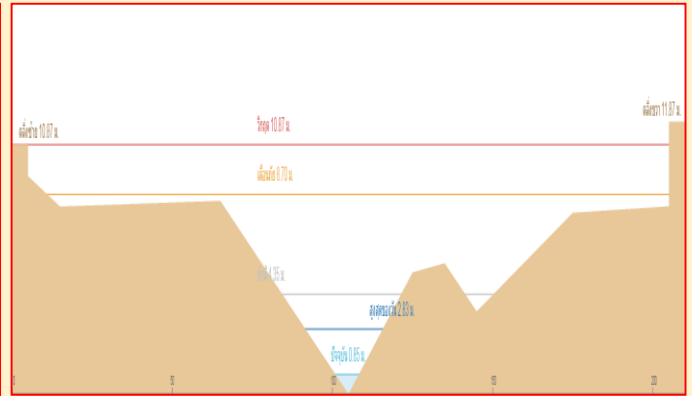
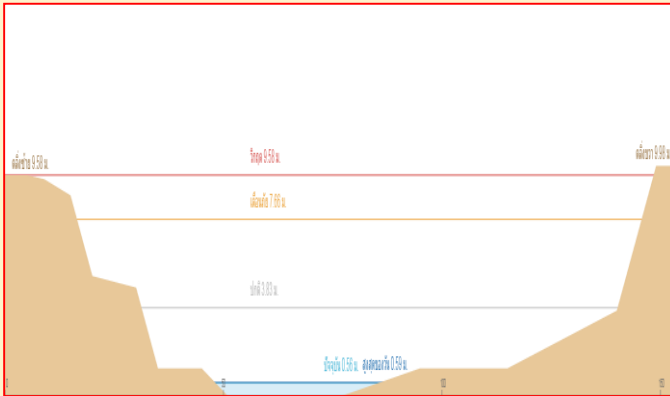
สถานการณ์ในพื้นที่ลุ่มน้ำบางปะกง

- ไม่มีสถานการณ์น้ำท่วม

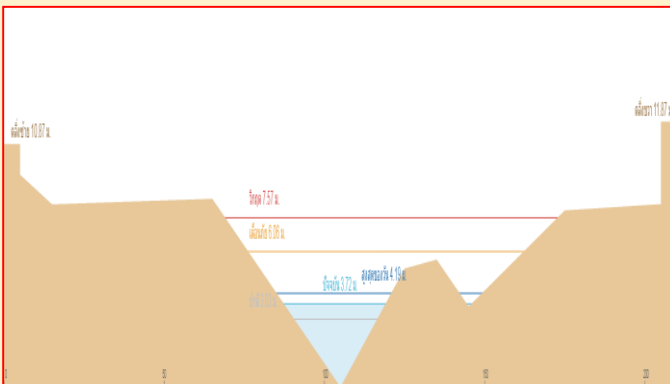
ที่มา : คณะกรรมการทรัพยากรน้ำแห่งชาติ

ระดับน้ำของสถานีโทรมาตรในพื้นที่

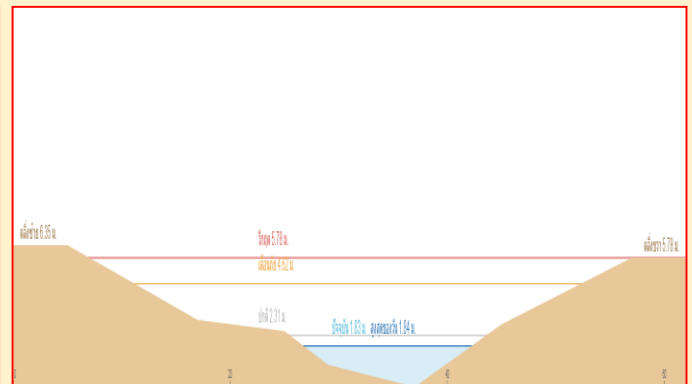
1. สถานีบ้านบางขนาก อ.บางน้ำเปรี้ยว จ.ฉะเชิงเทรา (ลดลง)
2. สถานีบ้านโยธะกา อ.บ้านสร้าง จ.ปราจีนบุรี (ลดลง)



3. สถานีบ้านใหม่ อ.เมือง จ.นครนายก (ลดลง)



4. สถานีบ้านทุ่งยายชี อ.ท่าตะเกียบ จ.ฉะเชิงเทรา (ลดลง)



รวดเร็ว มีคุณภาพ โปร่งใส มีคุณธรรม

รายงานสถานการณ์น้ำลุ่มน้ำบางปะกง

วันที่ 8 มีนาคม 2560

1) สภาพภูมิอากาศ (ที่มา: กรมอุตุนิยมวิทยา)

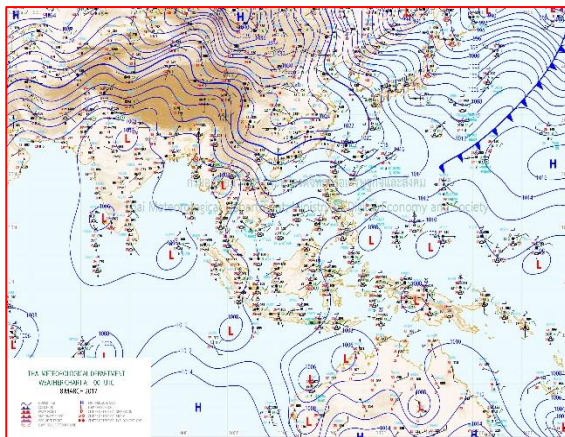
ประกาศกรมอุตุนิยมวิทยา "พายุฤดูร้อนบริเวณประเทศไทยตอนบน" ฉบับที่ 8 ลงวันที่ 08 มีนาคม 2560 ในช่วงวันที่ 8-10 มี.ค. 2560 บริเวณประเทศไทยตอนบนจะมีพายุฤดูร้อนเกิดขึ้น โดยมีลักษณะของพายุฝนฟ้าคะนองและลมกระโชกแรงบางพื้นที่ ซึ่งจะมีผลกระทบดังนี้

- ภาคเหนือ บริเวณจังหวัดน่าน อุตรดิตถ์ พิษณุโลก พิจิตร และเพชรบูรณ์
- ภาคตะวันออกเฉียงเหนือ บริเวณจังหวัดนครราชสีมา ชัยภูมิ ขอนแก่น อุตรดิตถ์ มหาสารคาม กาฬสินธุ์ ร้อยเอ็ด มุกดาหาร และสกลนคร
- ภาคกลางบริเวณจังหวัดลพบุรี และสระบุรี
- ภาคตะวันออกบริเวณจังหวัดปราจีนบุรี สระแก้ว ฉะเชิงเทรา ชลบุรี ระยอง จันทบุรี และตราด

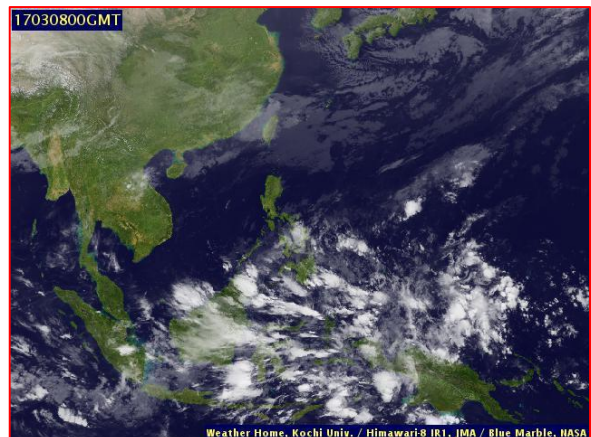
ลักษณะอากาศทั่วไป

พยากรณ์อากาศ 24 ชั่วโมงข้างหน้า บริเวณประเทศไทยตอนบนมีอากาศร้อนในตอนกลางวัน โดยมีพายุฝนฟ้าคะนองและลมกระโชกแรงบริเวณภาคเหนือ ภาคตะวันออกเฉียงเหนือ ภาคตะวันออก และภาคกลาง

สภาพอากาศภาคตะวันออก มีเมฆบางส่วนกับมีอากาศร้อนในตอนกลางวัน โดยมีพายุฝนฟ้าคะนอง ร้อยละ 30 ของพื้นที่ ส่วนมากบริเวณจังหวัดปราจีนบุรี สระแก้ว ฉะเชิงเทรา จันทบุรี และตราด อุณหภูมิ ต่ำสุด 23-27 องศาเซลเซียส อุณหภูมิสูงสุด 32-38 องศาเซลเซียส ลมตะวันออกเฉียงใต้ ความเร็ว 10-30 กม./ชม. ทะเลมีคลื่นสูงประมาณ 1 เมตร



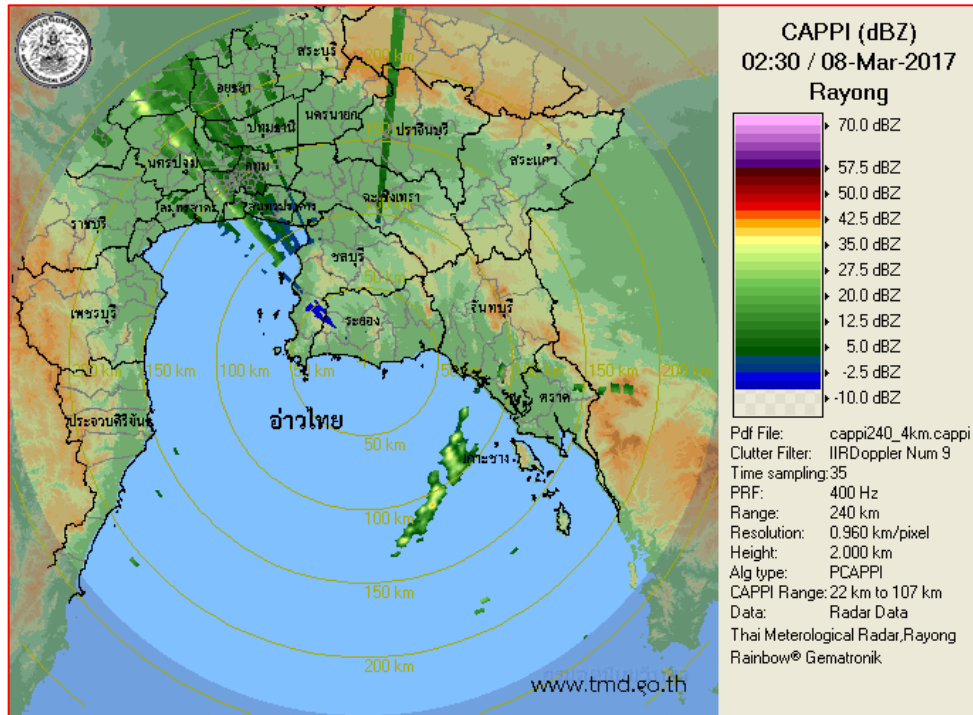
แผนที่อากาศ วันที่ 8 มี.ค. 2560
เวลา 07.00 น.



ภาพถ่ายจากดาวเทียม วันที่ 8 มี.ค. 2560
เวลา 07.00 น.

2) สถานการณ์ฝน

จากข้อมูลสถานการณ์ฝนในพื้นที่ลุ่มน้ำบางปะกงของวันที่ 8 มีนาคม 2560 จากกรมทรัพยากรน้ำ กรมอุตุนิยมวิทยา และสถาบันสารสนเทศทรัพยากรน้ำและการเกษตร (องค์การมหาชน) พบว่า ไม่มีฝนตกในพื้นที่



ภาพเรดาร์ตรวจอากาศ “สถานีระยอง” ณ วันที่ 8 มีนาคม 2560 (ที่มา : กรมอุตุนิยมวิทยา)

สถานการณ์น้ำฝน

<p>Coupled Model (WRF-ROMS), 24-Hour Precipitation, Thailand Model (3x3 km) 07-Mar-2017 19:00 to 08-Mar-2017 19:00 (Bangkok Time)</p> <p>Created by HAI initial date 07 Mar 2017 19:00 (Bangkok Time)</p>	<p>Coupled Model (WRF-ROMS), 24-Hour Precipitation, Thailand Model (3x3 km) 08-Mar-2017 19:00 to 09-Mar-2017 19:00 (Bangkok Time)</p> <p>Created by HAI initial date 07 Mar 2017 19:00 (Bangkok Time)</p>
<p>แผนที่การคาดการณ์น้ำฝนวันที่ 8 มี.ค.60</p>	<p>แผนที่การคาดการณ์น้ำฝนวันที่ 9 มี.ค.60</p>
<p>Coupled Model (WRF-ROMS), 24-Hour Precipitation, Thailand Model (3x3 km) 09-Mar-2017 19:00 to 10-Mar-2017 19:00 (Bangkok Time)</p> <p>Created by HAI initial date 07 Mar 2017 19:00 (Bangkok Time)</p>	<p>Coupled Model (WRF-ROMS), 24-Hour Precipitation, Southeast Asia Model (9x9 km) 10-Mar-2017 19:00 to 11-Mar-2017 19:00 (Bangkok Time)</p> <p>Created by HAI initial date 07 Mar 2017 19:00 (Bangkok Time)</p>
<p>แผนที่การคาดการณ์น้ำฝนวันที่ 10 มี.ค.60</p>	<p>แผนที่การคาดการณ์น้ำฝนวันที่ 11 มี.ค.60</p>
<p>Coupled Model (WRF-ROMS), 24-Hour Precipitation, Southeast Asia Model (9x9 km) 11-Mar-2017 19:00 to 12-Mar-2017 19:00 (Bangkok Time)</p> <p>Created by HAI initial date 07 Mar 2017 19:00 (Bangkok Time)</p>	<p>Coupled Model (WRF-ROMS), 24-Hour Precipitation, Southeast Asia Model (9x9 km) 12-Mar-2017 19:00 to 13-Mar-2017 19:00 (Bangkok Time)</p> <p>Created by HAI initial date 07 Mar 2017 19:00 (Bangkok Time)</p>
<p>แผนที่การคาดการณ์น้ำฝนวันที่ 12 มี.ค.60</p>	<p>แผนที่การคาดการณ์น้ำฝนวันที่ 13 มี.ค.60</p>
<p>ที่มา : www.thaiwater.net</p>	
<p>ผลการคาดการณ์ปริมาณฝนล่วงหน้า</p>	

3) ข้อมูลปริมาณน้ำในลำน้ำ

ลุ่มน้ำบางปะกง ปัจจุบันสถานการณ์น้ำในลำน้ำโดยทั่วไปยังคงอยู่ในภาวะปกติ (ระดับน้ำต่ำกว่าระดับตลิ่งต่ำสุด) ระดับน้ำในลำน้ำส่วนใหญ่มีแนวโน้มลดลง

สถานการณ์น้ำท่า (4 – 8 มี.ค. 2560 ที่มา: กรมชลประทาน)

สถานี	อำเภอ	จังหวัด	ระดับน้ำ (ม.)	เสาร์	อาทิตย์	จันทร์	อังคาร	พุธ	แนวโน้ม
			ปริมาณ น้ำ(ลบ. ม./วิ.)	4 มี.ค.	5 มี.ค.	6 มี.ค.	7 มี.ค.	8 มี.ค.	(เพิ่ม/ ลด)
Kgt.19A	พนัสนิคม	ชลบุรี	4.8	1.82	1.82	1.82	1.82	1.82	ทรงตัว
			*	*	*	*	*	*	
Kgt.30	เทศบาล เมือง	ฉะเชิงเทรา	1.70	0.24	0.00	0.13	0.40	1.00	เพิ่มขึ้น
			น้ำทูน	*	*	*	*	*	
Ny.1B	เมือง	นครนายก	8.81	4.60	4.72	4.62	4.64	4.18	ลดลง
			206	19.0	22.6	19.6	20.2	7.60	
Ny.3	บ้านนา	นครนายก	6.26	1.33	1.29	1.29	1.27	1.25	ลดลง
			ติดฝาย	*	*	*	*	*	
Ny.4	เมือง	ปราจีนบุรี	3.37	0.23	0.23	0.23	0.23	0.23	ทรงตัว
			177	*	*	*	*	*	
Ny.7	เมือง	นครนายก	5.38	3.82	3.98	3.85	3.83	3.64	ลดลง
			*	*	*	*	*	*	

หมายเหตุ * ไม่มีข้อมูล

ข้อมูลระดับน้ำจากระบบตรวจวัดสภาพทางไกลอัตโนมัติลุ่มน้ำบางปะกง-ปราจีนบุรี กรมทรัพยากรน้ำ
ประจำวันวันที่ 8 มีนาคม 2560

ข้อมูลระดับน้ำ (6 – 8 มี.ค. 2560 ที่มา: กรมทรัพยากรน้ำ เวลา 07.00 น.)

สถานี	ตำบล	อำเภอ	จังหวัด	ระดับ ตลิ่ง (ต่ำสุด)	จันทร์	อังคาร	พุธ	แนวโน้ม
					6 มี.ค.	7 มี.ค.	8 มี.ค.	(เพิ่ม/ ลด)
บ้านบางขนาก	บางขนาก	บางน้ำเปรี้ยว	ฉะเชิงเทรา	9.58	0.27	0.26	0.21	ลดลง
บ้านโยธะกา	บางเตย	บ้านสร้าง	ปราจีนบุรี	10.87	2.82	2.82	0.93	ลดลง
บ้านใหม่	ศรีนาวา	เมือง	นครนายก	7.57	4.17	4.19	3.82	ลดลง
บ้านทุ่งยายชี	ท่าตะเกียบ	ท่าตะเกียบ	ฉะเชิงเทรา	5.78	1.82	1.83	1.81	ลดลง

4) สรุป

สถานการณ์น้ำในลุ่มน้ำบางปะกงประจำวันที 8 มีนาคม 2560 อยู่ในภาวะปกติ และระดับน้ำในลำน้ำส่วนใหญ่มีแนวโน้มลดลง