



# สรุปสถานการณ์น้ำ

25 ธันวาคม 2560

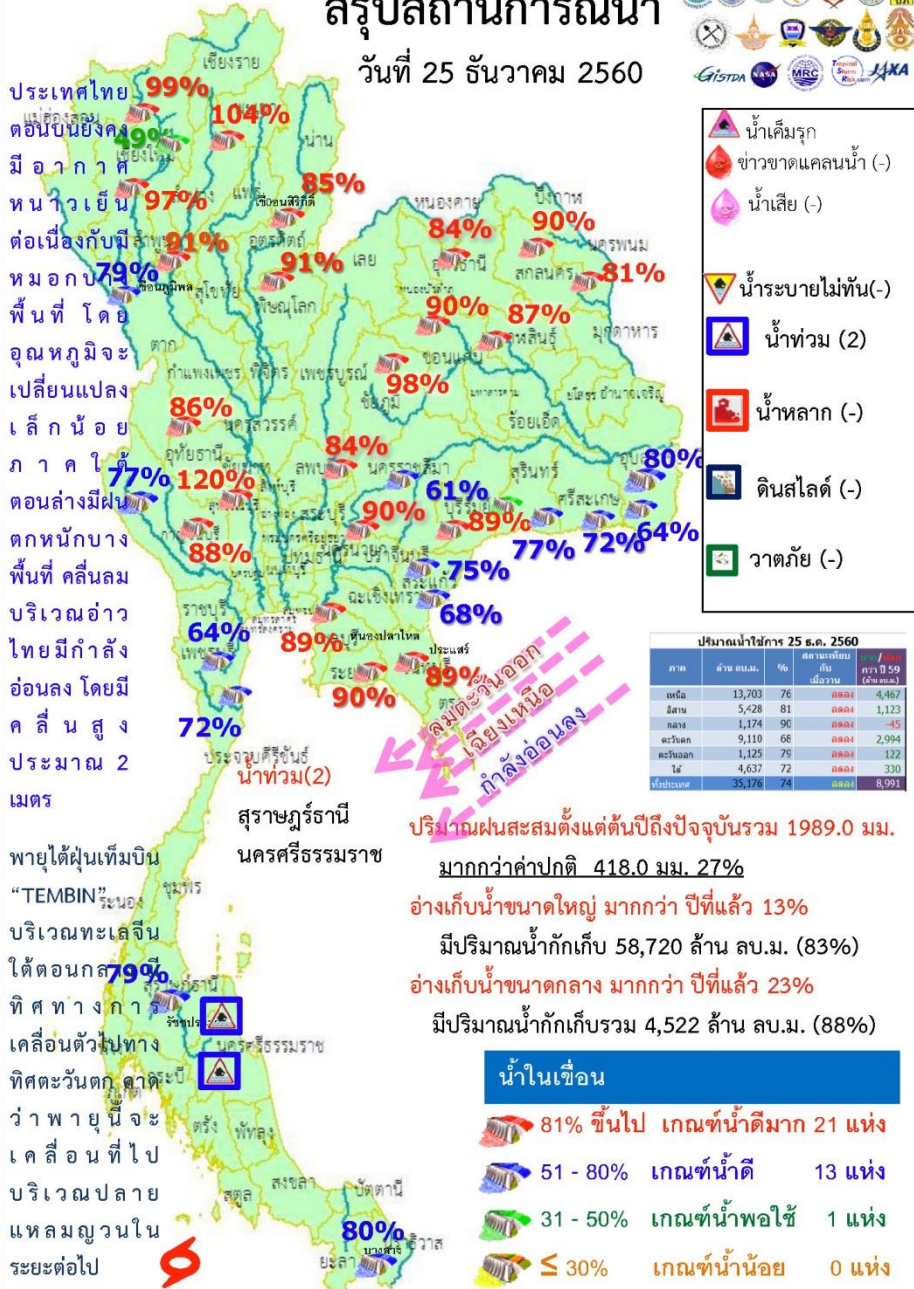




# นัยสำคัญ: 25 ธันวาคม 2560

## สรุปสถานการณ์น้ำ

วันที่ 25 ธันวาคม 2560



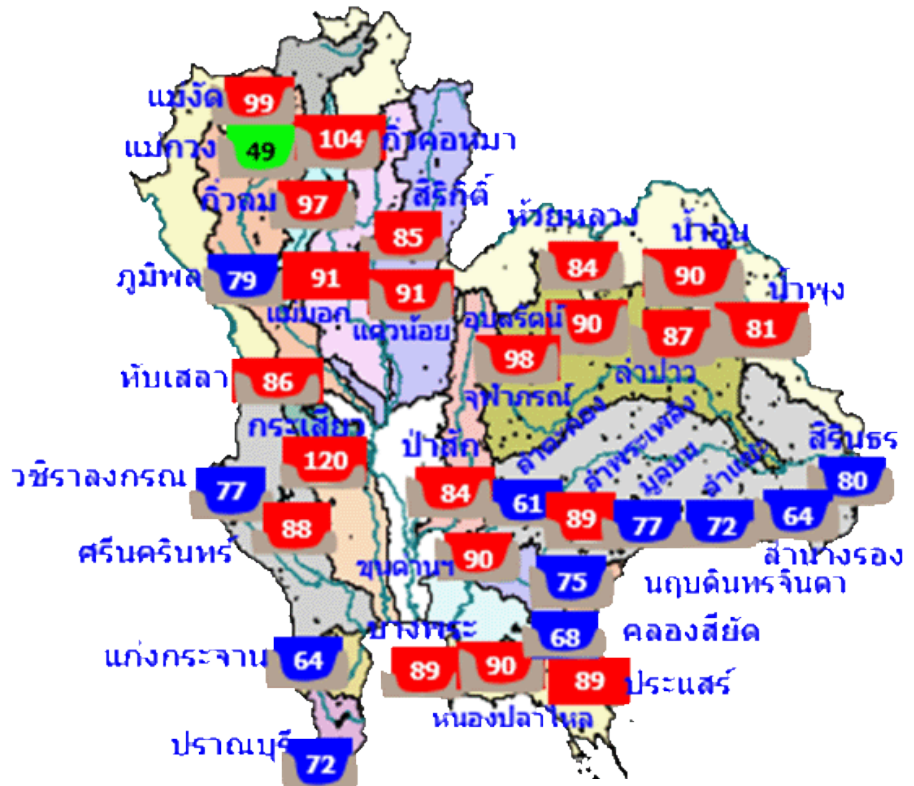
- ปริมาณฝนสะสมตั้งแต่ต้นปี 2560 ถึง วันที่ 17 ธันวาคม 60 รวม 1989.0 มม. มากกว่าค่าเฉลี่ย 418.0 มม. (27%)
- อ่างเก็บน้ำขนาดใหญ่มีปริมาณน้ำเก็บกักรวม 58,720 ล้าน ลบ.ม. (83%) มากกว่าปีที่แล้ว 13% (8,854 ล้าน ลบ.ม.)
- อ่างเก็บน้ำขนาดกลาง มีปริมาณน้ำเก็บกักรวม 4,522 ล้าน ลบ.ม. (88%) มากกว่าปีที่แล้ว 23% (1,203 ล้าน ลบ.ม.)
- พื้นที่ที่ต้องให้ความสนใจเรื่องน้ำ
  - พื้นที่น้ำท่วม 2 จังหวัด สุราษฎร์ธานี นครศรีธรรมราช
  - พื้นที่ระบายไม่ทัน - จังหวัด
    - พื้นที่น้ำหลาก - จังหวัด
      - น้ำเค็มรุก - จังหวัด
      - คุณภาพน้ำ
        - น้ำเสียเนื่องจากสิ่งปฏิกูล - จังหวัด
        - น้ำเสียเนื่องจากน้ำท่วมขัง - จังหวัด



# 25 ธันวาคม 2560

## สถานการณ์การเก็บกักน้ำในเขื่อนขนาดใหญ่

มีปริมาณน้ำสูงกว่าเกณฑ์กักเก็บน้ำสูงสุด 6 เขื่อน



พ.ศ.	ปริมาณน้ำ (ล้าน ลบ.ม.)	%	น้ำใช้การ (ล้าน ลบ.ม.)	%
2560	58,720	83	35,176	74
2559	49,866	70	26,230	56
ผลต่าง	8,854	13	8,946	18

- 81% ขึ้นไป ดีมาก 21 แห่ง
- 51 - 80% น้ำดี 13 แห่ง
- 31 - 50% น้ำพอใช้ 1 แห่ง
- ≤ 30% นำน้อย 0 แห่ง

1.กiewkoma	ลำปาง	104%
2.เขื่อนจุฬาภรณ์	ชัยภูมิ	98%
3.เขื่อนอุบลรัตน์	ขอนแก่น	90%
4.กระเสียว	สุพรรณบุรี	120%
5.ป่าสักชลสิทธิ์	ลพบุรี	84%
6.ขุนด่านปราการชล	นครนายก	90%

สภาพน้ำและการระบายน้ำ กฟผ รายงาน ณ วันที่ 25 ธันวาคม 2560

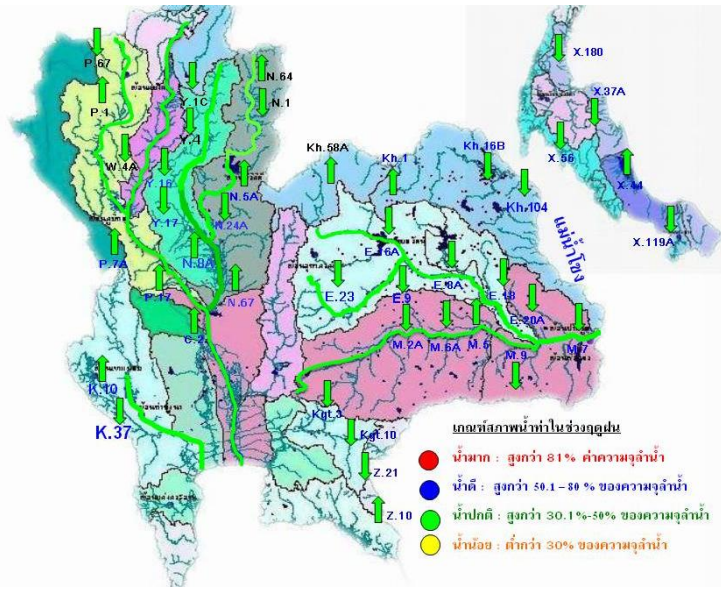
เขื่อน	A	B	C	D	E	F	G
	ปริมาณน้ำไหลเข้าอ่าง (ล้าน ลบ.ม.)	แผนระบายน้ำ (ล้าน ลบ.ม.)	ระบายน้ำผ่านเครื่องรวมลิตรา การสูญเสีย (ล้าน ลบ.ม.)	ปริมาณน้ำที่สามารถใช้งานได้ (ล้าน ลบ.ม.)	ปริมาณน้ำที่สามารถใช้งานได้คิดเป็น %	ใช้งานได้ (วัน)	ใช้ได้จนถึงวันที่
1 เขื่อนภูมิพล	5.01	21.00	22.00	6875.46	71.16	311	31 ต.ค. 2561
2 เขื่อนสิริกิติ์	9.22	30.00	30.90	5256.38	78.92	170	12 มิ.ย. 2561
3 เขื่อนศรีนครินทร์	1.79	5.00	8.17	5300.41	70.86	649	4 ต.ค. 2562
4 เขื่อนวชิราลงกรณ	1.15	7.00	8.02	3798.81	64.96	474	12 เม.ย. 2562
5 เขื่อนรัชชประภา	2.15	3.00	3.96	3093.68	72.16	781	13 ก.พ. 2563
6 เขื่อนบางลาง	12.50	2.84	7.19	893.37	75.83	124	27 เม.ย. 2561
7 เขื่อนอุบลรัตน์	0.00	9.00	8.15	1590.12	85.97	195	7 ก.ค. 2561
8 เขื่อนน้ำพอง	0.39	0.60	0.75	123.97	79.06	165	7 มิ.ย. 2561
9 เขื่อนสิรินธร	0.00	0.00	0.90	733.64	64.63	815	18 มิ.ค. 2563
10 เขื่อนจุฬาภรณ์	0.22	0.40	0.43	123.23	97.39	287	7 ต.ค. 2561
11 เขื่อนป่าสักชลสิทธิ์	0.00	5.66	5.66	806.50	84.27	142	15 พ.ค. 2561
12 เขื่อนแควน้อยบำรุงแดน	0.87	5.18	5.19	813.85	90.83	157	30 พ.ค. 2561
รวม	78.37	92.82	105.99	12,496			

แหล่งข้อมูล : การไฟฟ้าฝ่ายผลิตแห่งประเทศไทย



# 25 ธันวาคม 2560

## น้ำในลำน้ำและความเค็มในแม่น้ำเจ้าพระยา

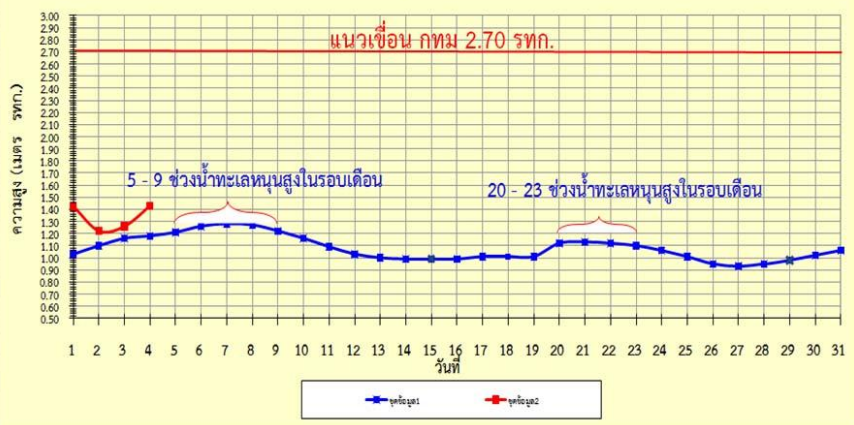


### โครงการระบบเฝ้าระวังคุณภาพน้ำแบบ Real Time การประสานตรวจ

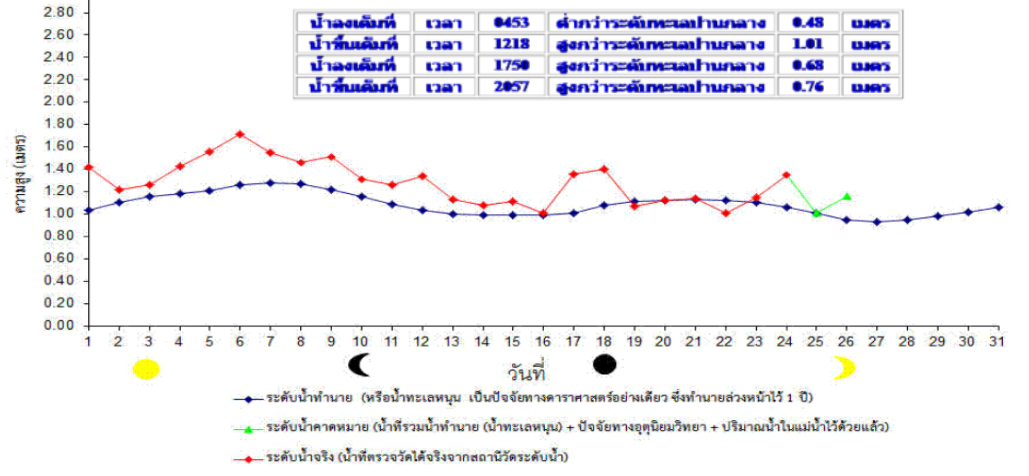
สถานี	ระยะทาง	วันที่	เวลา	กรด-ด่าง pH	ความเค็ม Salinity (g/l)	ความขุ่น Turbidity (NTU)	ความนำไฟฟ้า Conductivity (µS/cm)	สารละลาย TDS (mg/l)	คลอโรฟิลล์ Chlorophyll (µg/l)	ออกซิเจนในน้ำ DO (mg/l)
<b>แม่น้ำเจ้าพระยา</b>										
วัดบ้านเปียง	130	24/12/2560	16:30	▲ 7.39	0.15 ▼	35.51 ▲	308 ▲	203 ▲	25.57 ▲	5.19
วัดโพธิ์แดงเหนือ	111	25/12/2560	09:20	7.27	0.18 ▲	26.10	372	250 ▲	- ▲	3.87
วัดโสมม	102	25/12/2560	09:20	▲ 7.20	0.18 ▼	26.40	372	250 ▼	- ▼	4.49
สำแล	96	25/12/2560	09:20	▼ 7.32	0.18 ▲	16.20	379	250 ▼	- ▲	4.25
วัดระฆัง	91	25/12/2560	09:20	7.19	0.18 ▲	53.60 ▲	365	240 ▼	7.30 ▲	3.49
สะพานพระนั่งเกล้า	64	25/12/2560	09:10	7.67	0.18 ▼	28.34 ▼	388 ▼	247 ▲	6.54 ▲	3.36
คลองสกลโพธิ์	35	25/12/2560	09:20	-	0.22	- ▲	476	300	-	-
โรงไฟฟ้าพระนครใต้	12	25/12/2560	09:20	- ▼	6.51	- ▼	11523 ▼	7444	-	-
<b>คลองประปาฝั่งตะวันออก</b>										
โรงงานผลิตน้ำบางเขน		25/12/2560	09:20	7.22	0.17	20.20	369	240 ▼	5.90 ▲	4.57
<b>คลองประปาฝั่งตะวันตก ริมน้ำจากเขื่อนแมกกลอง จ.กาญจนบุรี</b>										
เขื่อนแมกกลอง		25/12/2560	09:20	7.38 ▲	0.13 ▼	4.80 ▲	273 ▲	180	- ▼	6.39
ท่าม่วง		25/12/2560	09:20	▼ 7.48	0.11 ▼	-	230	151	- ▼	6.41
คลองประปา กม.54		25/12/2560	09:10	▲ 7.84	0.11 ▼	11.90	227	150	- ▲	8.47
บางเลน กม.35		25/12/2560	09:20	-	-	-	-	-	-	-
คลองประปา กม.14		25/12/2560	09:20	7.94	0.11	-	-	150	-	-

ข้อมูลจากเครื่องวัดคุณภาพน้ำ เป็นข้อมูลเพื่อใช้ในการเฝ้าระวังคุณภาพน้ำดิบสำหรับการผลิตน้ำประปาของการประปานครหลวง  
**เกณฑ์สำแล :** ความเค็ม <0.25 g/l, ความนำไฟฟ้า <500 µS/cm, ออกซิเจนในน้ำ >2 mg/l, กรด-ด่าง ระหว่าง 5-9  
**เกณฑ์สะพานพระนั่งเกล้า และ รพ.ศิริราช :** ความเค็ม <1.80 g/l (อ้างอิงฝ่ายคุณภาพน้ำ)  
**เกณฑ์สำแลรับการเกษตร :** ความเค็ม <2 g/l, ความนำไฟฟ้า <4,000 µS/cm

### เปรียบเทียบระดับน้ำขึ้นสูงสุดประจำวัน ประจำเดือน ธันวาคม พ.ศ.2560 บริเวณกองบัญชาการกองทัพเรือ

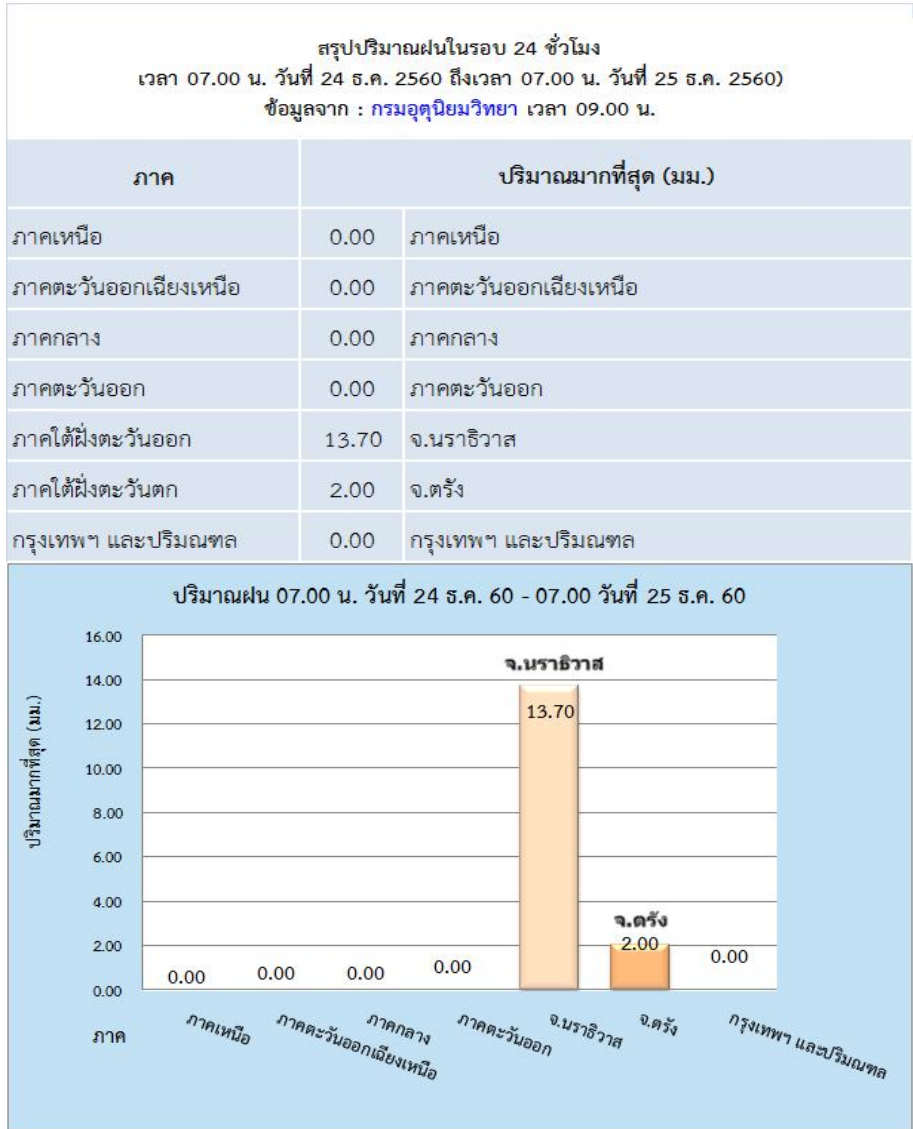
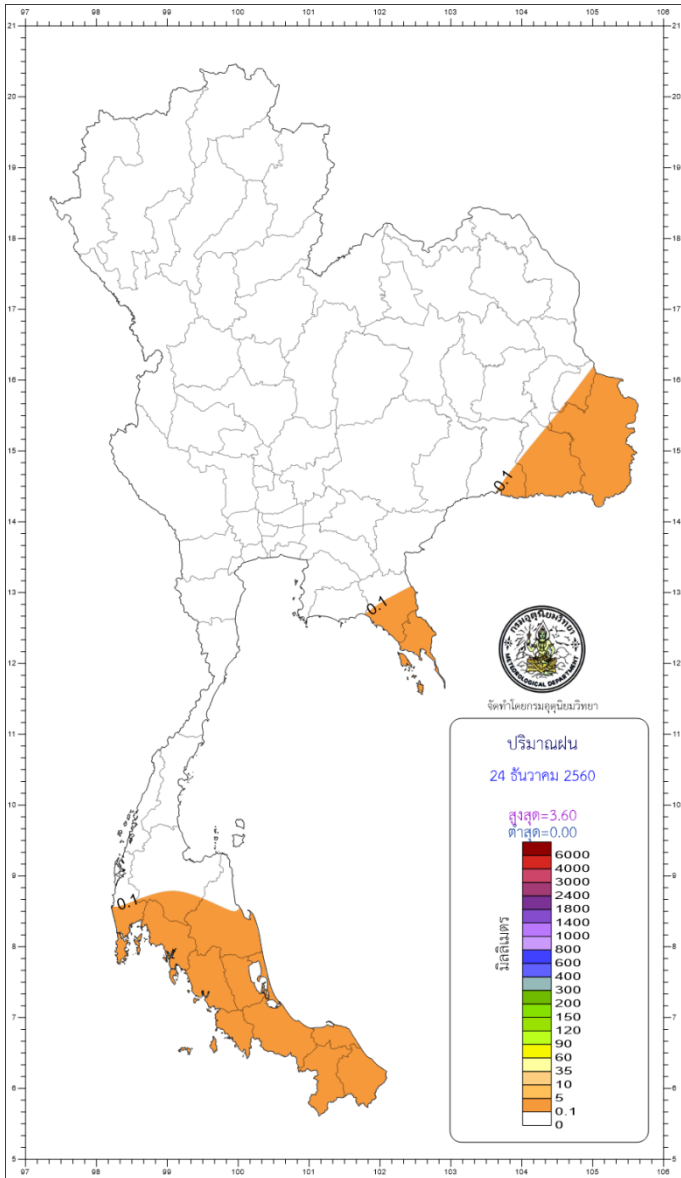


### ระดับน้ำประจำวัน 25 ธ.ค. 2560



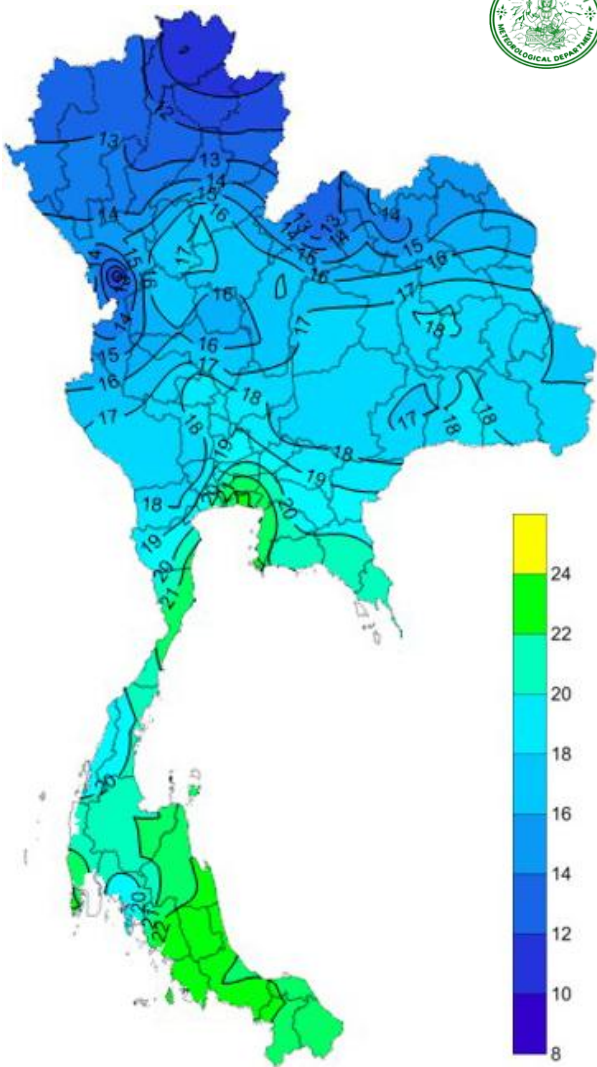


# ปริมาณฝน 24 ชั่วโมง ที่ผ่านมา





## คาดการณ์อุณหภูมิอากาศและฝน



คาดการณ์ฝนสะสม 24 ชม.(มิลลิเมตร)

ภาค	ลักษณะอากาศ พื้นที่จังหวัด	% ฝน	เทียบกับเมื่อวาน
ภาคเหนือ	ทางตอนบนของภาคอากาศหนาว(12-15 องศาC ) กับมีหมอกบางพื้นที่ ทางตอนล่างอากาศเย็น(16-19 องศาC ) อุณหภูมิ 12-33 องศาC ยอดดอยมีอากาศหนาวจัด อุณหภูมิต่ำสุด 1-6 องศาC	-	เท่ากับเมื่อวาน
ภาคตะวันออก เฉียงเหนือ	อากาศเย็นถึงหนาว อุณหภูมิจะเปลี่ยนแปลงเล็กน้อย อุณหภูมิ 12-32 องศาC บริเวณยอดภูมีอากาศหนาวถึงหนาวจัด อุณหภูมิต่ำสุด 6-10 องศาC	-	เท่ากับเมื่อวาน
ภาคกลาง	อากาศเย็น กับมีหมอกบางพื้นที่ อุณหภูมิจะเปลี่ยนแปลงเล็กน้อย อุณหภูมิ 18-33 องศาC	-	เท่ากับเมื่อวาน
ภาคตะวันออกเฉียง	อากาศเย็นกับมีหมอกบางพื้นที่ อุณหภูมิจะเปลี่ยนแปลงเล็กน้อยอุณหภูมิ 20-35 องศาC ทะเลมีคลื่นสูงประมาณ 1-2 ม.	-	เท่ากับเมื่อวาน
ภาคใต้ฝั่งตะวันออกเฉียง	อากาศเย็นมีฝนฟ้าคะนองและมีฝนตกหนักบางแห่ง ส่วนมากบริเวณจังหวัดพัทลุง สงขลา ปัตตานี ยะลา และนราธิวาส อุณหภูมิ 20-33 องศา C ทะเลมีคลื่นสูงประมาณ 2-1-2 ม. ขึ้นไป	30	เท่ากับเมื่อวาน
ภาคใต้ฝั่งตะวันตก	มีฝนฟ้าคะนองส่วนมากบริเวณจังหวัดกระบี่ ตรังและสตูล อุณหภูมิ 20-34 องศาC ทะเลมีคลื่นสูง ประมาณ 2 ม.	20	เท่ากับเมื่อวาน
กทม.และปริมณฑล	อากาศเย็นกับมีหมอกบางพื้นที่ อุณหภูมิจะเปลี่ยนแปลงเล็กน้อย อุณหภูมิ 21-34 องศาC	-	เท่ากับเมื่อวาน